

PROGRAMME OFFICIEL DU GRAND THÉÂTRE DE LILLE

inDerbarbiens



L'ECHO DES THEATRES

L'ART ET L'ORIGINALITÉ
- DANS LA PUBLICITÉ -

RENÉ REUBREZ
61, Rue de Béthune, LILLE

R. C. 1363
Tél. 41.82



SIÈGE SOCIAL : 86, Faubourg Saint-Antoine
PARIS

**Meubles de bureau
Cabinets de travail
Sièges confortables**

Établ^e **EAGLE** 17, Rue des Ponts-de-Comines
Téléph 48.27 **LILLE**



Aux Dames de France
GERMAINE WACHMAR
37-39, Boul. Carnot - LILLE Tél. 747

Grande Maison
de **DEUIL**
DEMI-DEUIL

**COSTUMES
MANTEAUX**
faits par tailleur

Rayon Spécial de
HAUTE COUTURE
SUR MESURE EN TOUTES TEINTES

**ROBES DE MARIÉES
ROBES DE CÉRÉMONIES
PREMIÈRE COMMUNION**

MAISON DE CONFIANCE PRIX LES PLUS AVANTAGEUX
AUCUNE SUCCURSALE

POUR supprimer les
poussières, nettoyer à
fond les appartements,
bureaux et magasins,
désinfecter et parfumer
l'atmosphère.

adoptez **L'ASPIRATEUR**

LUX

LE PLUS PUISSANT
LE PLUS PRATIQUE

*Demandez une démonstration
gratuite à domicile à la*

Sté Ame ÉLECTRO-LUX
54, Rue Jacquemars-Giélée
Téléphone 35.03 **LILLE**

A LA PROVIDENCE

Ancienne Maison
BÉAGUE fondée en
1794

Francis DE GRAVE & C^{IE}
13, Rue de la Bourse - LILLE Tél. 24.83

BIJOUTERIE
JOAILLERIE
HORLOGERIE de PRÉCISION
COUVERTS et ORFÈVREURIE
ARGENT et ARGENTÉE
RÉPARATIONS et TRANSFORMATIONS

L'ÉCHO DES THÉÂTRES



ILLUSTRATIONS DE
DESBARBIEUX

Clichés TALLON — Photos A. NUEZ

SAISON 1927-1928



PIANOS ET AUTO-PIANOS
DE TOUTES MARQUES

SCRÉPEL-POLLET

LILLE, 73, rue Esquermoise

Tél. 47.23

ROUBAIX, 138, Grande-Rue

Tél. 4.34

R. C. 1.363

René REUBREZ * Directeur

TÉLÉPHONE 41.82

61, Rue de Béthune — LILLE

BUREAU DE LOCATION pour les places du GRAND THEATRE de Lille.

Téléph. : **42.98**

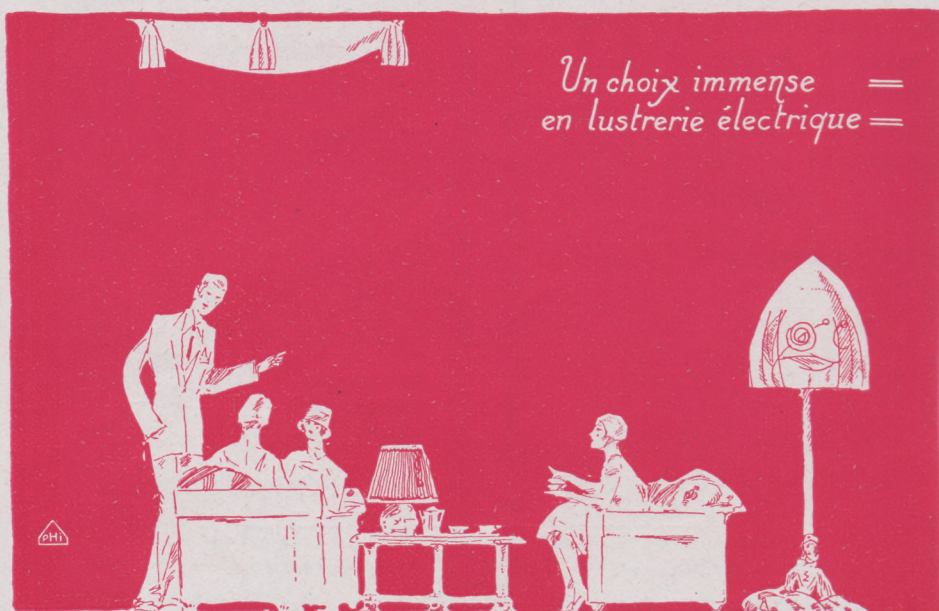
Après le Spectacle, **ABONNÉS ET ARTISTES**
se réunissent à la

BRASSERIE FLAMANDE

55, RUE NATIONALE, LILLE

BUFFET FROID

SES SPÉCIALITÉS



Un choix immense ==
en lustrerie électrique ==

S. A. E.

G. **BOUCHERY & C^{IE}**
1, RUE SAINT PAVÉ - LILLE

PIANOS ODEOLA



TOUTES LES MARQUES

ERARD

PLEYEL

GAVEAU

51, Boul^d de la Liberté

LILLE

Téléphone 31.68

L'Odeola

est le Meilleur des
PIANOS AUTOMATIQUES

du Monde. 60 60 60 60 60

Location depuis 50 fr. par mois



CHEZ JEAN
LOUDENOT

CAVE
RÉPUTÉE

A la Tour d'Ivoire

"Pas de coup de fusil"

PRIX FIXE

CARTE TRÈS SOIGNÉE

SALONS

52 bis, Rue Esquermoise
LILLE

TÉLÉPHONE
51.97



PHOTO A. NUEZ

GRAND ESCALIER D'HONNEUR

MAROQUINIER

ORFÈVRE

Nouveautés Exclusives

LANCEL

13 et 15, Rue des Manneliers, 13 et 15

LILLE



UN EXCELLENT DINER



— Quelles délicieuses huîtres !..
— Et ces escargots !.. Quelle
merveille !.. leur préparation sans
rivale est certainement celle des
"PÊCHERIES BOULONNAISES"

HUITRES - ESCARGOTS

VINS FINS

AUX

PÊCHERIES BOULONNAISES

4, RUE DE L'HOPITAL-MILITAIRE

Tél. 54.50

LILLE

VOIR AU DOS
NOS SPÉCIALITÉS

Nos Spécialités



Huitres, Escargots

Marée fraîche

Moules boulonnaises

Vins fins

Œufs, beurres, fromages

Conserves de 1^{res} marques

Café des gourmets



Hôtel Restaurant de la Paix

GRILL ROOM

Fondé en 1871

GRILL ROOM

REPAS AU PRIX FIXE
ET A LA CARTE
PRIX RAISONNABLES

46, rue de Paris
LILLE

CUISINE SOIGNÉE
CAVES JUSTEMENT
— RÉPUTÉES —

Confort Moderne

Eau courante dans toutes les chambres

Confort Moderne

Annexe: **HOTEL DU HAVRE**
TAVERNE GAULOISE

2, Rue Gambetta

CONFORT MODERNE
CUISINE BOURGEOISE

Demandez partout

LA BIÈRE

La

Déesse

Téléphone
12.83



HENNION Frères



Le figurant



au Théâtre...

...est le premier élément
pour apprécier et garder
un bon souvenir. C'est
pourquoi vous vous
munirez de

JUMELLES -- MONOCLES
FACES-A-MAIN

FOUQUET Opticien-
Spécialiste

189 bis, Rue Gambetta, LILLE

"Goerz" - "Zeiss"

TÉLÉPHONE 62.45



A. DHÉNIN

POSTICHEUR
D'ART

80, Rue de l'Hôpital-Militaire

Téléphone 37.12 — LILLE

NE CONFECTIONNE
QUE LE BEAU POSTICHE

Succursale : 59, Rue Faidherbe — Téléphone 31.75

HISTORIQUE DU THÉÂTRE

L'Ancien Théâtre de Lille

(Suite)

Année 1886-1887 (Suite)

Mlle Nazat chantait *Pépita* et Mlle Cartoux, charmante seconde chanteuse, apportait beaucoup de gentillesse au personnage d'Inès. Sans être des chanteurs, MM. D'Hennezel et Sureau furent d'excellents comiques dans les deux généraux rivaux. La pièce eut beaucoup de succès et fut jouée sept fois pendant les derniers jours de la saison.

En fin de saison, on reprit *Le Pardon de Ploërmel* qui fut chanté et joué admirablement par Mlle Arnaud; *Le Sourd ou l'Auberge Pleine* et *Hamlet*.

Le 19 avril 1887, on redonna *Le Pardon*, au bénéfice de Mlle Félicie Arnaud. Ce fut l'occasion de manifestations enthousiastes de la part du public. L'unique étoile du Grand Théâtre fut couverte de fleurs; corbeilles, lyres, couronnes et bouquets arrivèrent en masse et le régisseur offrit à l'excellente artiste un superbe bronze de la part des abonnés. Il faut dire en toute conscience que la fin de cette saison fut meilleure que son commencement, et le public lillois après avoir boudé était peu à peu revenu au théâtre. La soirée au bénéfice de Mlle Arnaud remplit la salle du parterre au poulailler. Il est vrai qu'en sus du *Pardon*, on jouait *Les Femmes qui pleurent*, et *Les Mousquetaires au Couvent*.

Au lendemain de cette représentation, on apprenait avec tristesse la mort d'Isidore Lévi, qui avait tenu pendant toute la saison avec beaucoup d'autorité l'emploi de premier chef d'orchestre. Il s'était également fait apprécier à Lille comme violoniste virtuose, et sa mort à l'âge de 40 ans fut une perte très sensible pour notre ville.

APRÈS LE THÉÂTRE
RENDEZ-VOUS

TAVERNE EXCELSIOR

PASSAGE DU CENTRE

SES CHOUCROUTES

SES SOUPES A L'OIGNON

et grâce à une installation frigorifique unique

SES DÉLICIEUSES

Bières EXCELSIOR

de la **GRANDE BRASSERIE** de Lille



ANTIGONE. TRAGÉDIE DE SOPHOCLE

Jean habille la femme chic.
Lille

Costumes Tailleur - Robes - Manteaux

31, rue de l'Hôpital-Militaire
1, rue Jean-sans-Peur

Après le Spectacle

c'est à



LA BRASSERIE FLAMANDE

55, Rue Nationale, 55 — LILLE

Que l'on trouve

EXCELLENTE CHOUROUTE
TRIPES A LA MODE DE CAEN
arrosées des meilleures bières

HUITRES de l'HUITRIÈRE
ESCARGOTS - SOUPE A L'OIGNON
—: BUFFET FROID :—

Spécialité de Gueuze-Lambic

L'OFFICE

DES

RECHERCHES

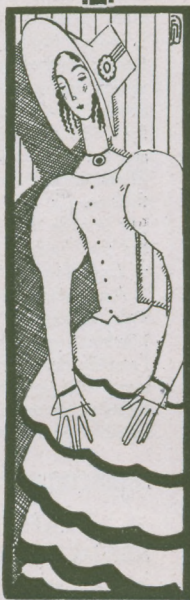
120 Rue des Postes 120
LILLE
Téléphone 26.95

Renseigne avant mariage
sur Dot, Conduite,
Santé, Famille, etc.

PREUVES ET TÉMOINS
d'emploi du temps
Relations, Dépenses, etc.

Enquête sur tous sujets et
AFFAIRES de FAMILLE

exigeant tact, habileté et
ABSOLUE DISCRÉTION



L'ingénue

Royal Tailor
65, Rue Nationale - Lille

habille avec élégance
l'homme de qualité

Tous vêtements de cérémonie

eaux-fortes
bronze
marbres
Les terres cuites

Les Arts Réunis

Fabrique d'encadrements
ARTICLES FANTAISIES

Léon PETYT
40, rue Léon-Gambetta
LILLE
Téléphone 734



LE MALADE IMAGINAIRE COMEDIE DE MOLIERE

Parmi les nouveautés dramatiques (sept en tout), signalons : *Jean Marie*, d'André Theuriet, qui, jusqu'en 1914, servit de lever de rideau à bien des spectacles ; *Les Femmes collantes*, de Gandillot ; *Le Bonheur conjugal*, de Valabrègue ; *Les Petites Voisines*, de Raymond et de Gastine (qui furent jouées douze fois).

Les tournées furent très nombreuses : Coquelin, Galipaux, Frédéric Achard (qui passa trois fois au cours de la saison), Mme Agar (*Britannicus*), Alhaza avec *Numa Roumestan*, etc..., etc...

Le 20 mai passa une tournée belge formée d'artistes de la Monnaie de Bruxelles (première tournée lyrique passée à Lille), qui vint jouer *Le Médecin malgré lui*, opéra-comique en trois actes de Gounod, suivie des *Rendez-vous Bourgeois*, de Nicolo. La tournée comportait d'excellents artistes comme Isnardon et Nerval, Mme Gilles-Raimbault, que nous avons connue par la suite comme desclauzas sur notre scène. L'orchestre lillois était ce soir-là dirigé par M. Flon, à l'époque second chef à la Monnaie.

L'impression fut assez bonne pour *Le Médecin malgré lui*, encore qu'à part Isnardon et Nerval, les interprètes aient été assez médiocres, elle fut excellente pour *Les Rendez-vous*, fort agréablement joués et chantés.

La troupe dramatique continua à jouer jusqu'au 13 juin. C'est à la fin de cette saison qu'on apprit la triste nouvelle de l'incendie de l'Opéra-Comique. Guérinot voulut donner une représentation au bénéfice des victimes de cette catastrophe, malheureusement, les artistes de la salle Favart ayant pris l'engagement de ne pas chanter pendant un mois en signe de deuil, il fallut ajourner la représentation, et il y eut simplement une séance musicale et dramatique donnée par la classe de déclamation lyrique, les élèves des classes vocales et instrumentales du Conservatoire, et les professeurs du même établissement. La classe de déclamation lyrique était confiée à Queulain, dont nous avons parlé au cours de notre résumé de la saison précédente. Celui-ci était un excellent professeur et les fragments d'œuvres interprétés mirent en valeur d'excellentes élèves comme Milles Salembier, Valbrun, Foubert, Théry, etc... L'orchestre du Conservatoire, dirigé par Lavainne, exécuta avec talent

SALON DE COIFFURES pour DAMES
MARGUERITE

angle du boulevard Victor-Hugo
et de la rue de Bapaume

LILLE

Coupe — Shampooing — Ondulation
Manucure — Teinture

1926



CHENARD & WALCKER

TÉLÉPHONE 109, 111, 113, Boulevard de la République

24.03

LA MADELEINE-LILLE

Télégr. BACHAUTO

(GARAGE POUR 200 VOITURES — BOX ET PLACES NUMÉROTÉS)

AMEUBLEMENT

DÉCORATION

INSTALLATIONS COMPLÈTES

J. Vandenberghe Hely
 & Fils

66-68, Rue St-Étienne LILLE
Tél. 1326 R. C. Lille 1990

ÉBÉNISTERIE - MENUISERIE D'ART
TAPISSERIE - SCULPTURE (BOIS,
— PIERRE, STAFF, CARTON-PIERRE) —

PIANOS

PLEYEL

ERARD

GAVEAU

et

toutes les principales marques françaises

J. GRAS

36, Rue Faidherbe, 36

LILLE

ORGUES MUSTEL
ET

PIANOS PLEYELA



*Les
plus parfaits
des
Instruments
exécutants*



*le jeune
premier*



FLEURS

NATURELLES

MAISON

LEPRÊTRE

FAY, Successeur

21, Place du Théâtre

(en face de la Bourse)

ARRIVAGES
— TOUS —
LES JOURS

LILLE
Tél. 21.07

Grand Choix de Plantes et Corbeilles

CROIX ET COURONNES

VANNERIE ET
POTERIE DE LUXE

ANCIENNE MAISON
CROMBET

SES PERMANENTES

SES COUPES

Téléphone : 31.75

SES MISES EN PLIS

SONT IMPECCABLES

Salons pour Hommes et pour Dames, Dernier Confort

DHÉNIN

Successeur

59, Rue Faidherbe

LILLE

l'ouverture d'*Obéron*, et les classes vocales chantèrent le chœur de *Colinette à la Cour*, de Grétry. La recette fut malheureusement bien faible !

Année 1887-1888

Bonnefoy, nommé en fin 1886, avait accepté le cahier des charges tel qu'il existait les années précédentes.

Peu soucieux d'encourir seul la responsabilité de la direction d'une scène qu'il avait exploitée à plusieurs reprises, il se constitua en société avec ses artistes, restant administrateur-gérant et responsable de l'exploitation vis-à-vis de la ville, responsabilité réduite du reste à sa plus simple expression, car les artistes s'engageaient évidemment à supporter leur part de perte en cas de déficit.

Le tableau de la troupe parut le 20 août, en un prospectus adressé à la presse, aux abonnés et aux amateurs de théâtre.

Voici les principaux titulaires de la troupe. Parmi les hommes, les ténors *Viola*, *Muratore*, *Vassort*; les barytons *Peeters* et *Duray*; les basses *Dulin* et *Vandamme*; le trial *Thival*; le larvette *Grégoire*, et parmi les dames, Mme *Caroline Fierens*, forte chanteuse; Mmes *Caroline Lecomte* et *Dolner*, soprani; *Tarquini d'Or*, dugazon, première chanteuse d'opérette; *Nersonn*, duègne.

Trois danseuses, Mmes *Delas*, *Wesmael* et *Boyet* étaient attachées au théâtre, en supplément.

A la tête de la troupe dramatique se trouvaient MM. *Rosambeau* et *Vast*, Mmes *Viorron* et *Renée des Clos*.

La plupart des artistes engagés étaient totalement inconnus à Lille. Seul le deuxième ténor *Vassort* avait chanté à Lille deux ans plus tôt avec *Alhaiza* et avait laissé bon souvenir.

A la fin de son prospectus, Bonnefoy annonçait son intention de monter six ouvrages lyriques nouveaux : *Etienne Marcel*, de Saint-Saëns; *Dimitri*, de Joncières; *Les Templiers*, de Litolf; *Le Cid*, de Massenet; *Le Mariage de Tabarin*, de Mlle Thys, et *Jeanne, Jeannette et Jeanneton*, de Lacôme.

D'après le choix des artistes qui comprenaient les principaux emplois de grand opéra, Bonnefoy montrait son intention de consacrer un bon nombre de représentations aux grands ouvrages. Il connaissait évidemment le goût des Lillois, et avait l'intention de leur donner satisfaction.

Pendant la période de la foire, l'Administration fit

Merveilleuse Crème de Beauté
 INALTÉRABLE
 PARFUM SUAVE

LA REINE DES CRÈMES

PARIS
J. LESQUENDIEU
 PARFUMEUR

En Vente Partout et Grands Magasins,
 Coiffeurs, Parfumeurs.

1926

AD



LYSISTRATA COMEDIE D'ARISTOPHANE

NETTOYAGE
 — A SEC —
 DE TOUS
 VÊTEMENTS

TEINTURE — NETTOYAGE

LES GOBELINS LILLOIS

123, Boul. de la Liberté — LILLE

TEINTURE
 DE TOUTE
 NUANCE A
 l'Échantillon

DERNIÈRES CRÉATIONS
EN DRAPERIES

Victor **Membré**
TAILLEUR DAMES ET MESSIEURS

SPÉCIALISTE POUR
L'HABIT ET LE SMOKING

Téléphone 44.12

29^{bis}, Rue Nationale
(1^{er} Étage) **LILLE**

RIDEAUX

STORES

tous genres

AMMEUX-BIE

29-31, Rue des Sarrazins

- **LILLE** -

Téléph. 50.44

Trams V et B

COUVERTURES
COUVRE - LITS
BLANC

Gros - Détail



la soubrette

VOYAGES

AGENCE LUBIN

FONDÉE EN 1874

21, Rue Faidherbe

LILLE

Téléphone : 22.50

AGENCE DE LA COMPAGNIE
DES WAGONS-LITS

**Tous Billets de
Chemin de fer**

Passages Maritimes

Voyages Particuliers à Forfait

PROJETS & DEVIS SUR DEMANDE



YANKA 75. rue Nationale **Lille**

SES

DÉLICIEUSES

CONFISERIES

GLACES ET

PÂTISSERIES



commencer d'importants travaux de sécurité au Grand Théâtre. Un rideau de fer fut posé. On perça deux portes latérales au rez-de-chaussée, et pour mieux dégager l'entrée et la sortie sous le porche, on supprima le contrôle central et on le remplaça par deux contrôles latéraux.

L'essai du rideau de fer eut lieu la veille de l'ouverture de la saison qui eu lieu le 11 septembre avec *La Juive*. Le lendemain, pendant l'entr'acte, on fit monter et descendre le fameux rideau « au milieu des exclamations d'une foule en délire », nous dit la presse de l'époque. Les travaux aux portes latérales n'étaient pas terminés, et pendant toute la représentation on entendit les marteaux des ouvriers installant en hâte une porte provisoire, ce qui donnait l'illusion d'une seconde maison de Juifs

« ...travaillant en un jour de fête ! »

Les avis sur cette première représentation furent très variables. Il était en fait bien difficile de se faire une opinion.

On fut d'accord cependant pour trouver en Mlle Fiérens une chanteuse falcon de premier ordre. La voix avait de l'éclat, du timbre et de la puissance, le jeu ne manquait ni d'élan, ni d'énergie. M. Dulin, première basse en tous genres, parut posséder un grave tout à fait remarquable, mais par contre l'aigu sembla laisser à désirer. Il sembla apte au grand opéra et l'on se demanda par contre ce qu'il pourrait donner dans l'opéra-comique.

Le fort ténor Viola apparut avec une voix inégale, éclatante dans le haut, sourde dans le médium et manquant parfois de justesse. Le jeu était juste et intéressant.

Une salve d'applaudissements salua le retour de M. Vandamme, seconde basse, qui avait été fort estimé la saison précédente. Le second ténor Vassort étant indisposé, fut remplacé par le troisième, Sperck, qui fit tout ce qu'il pouvait dans Léopold.

On apprécia la présence des trois danseuses qui dansèrent tout le ballet de *La Juive*, à trois évidemment.

Les autres artistes furent quelconques.

A. DANCHIN.

(A suivre).

HABITEZ UN INTÉRIEUR
DÉCORÉ ET MEUBLÉ par

G. WIART

79, rue Nationale — LILLE

vous y trouverez tout le confort moderne, le bon goût français, et le charme que vous recherchez

1926



HORACE TRAGÉDIE DE CORNEILLE

GRANDE CHEMISERIE POUR HOMMES ET JEUNES GENS

Fondée
en 1871

AU PROGRÈS

Fondée
en 1871

PAUL NOIZET

15, Rue Neuve, 15 — LILLE

SPÉCIALITÉ DE CHEMISES SUR MESURE
COUPE ÉLÉGANTE — FAÇON SOIGNÉE

- PRIX MODÉRÉS -

E. WERNER

MAISON DE CONFIANCE

Joaillier

Orfèvre

MONTRES DE PRÉCISION

CHOIX SUR DEMANDE

24, RUE NATIONALE, 24

TÉLÉPHONE 24.08

LILLE

Le FOYER-RADIATEUR

SURDIAC

A FEU CONTINU

LE SEUL

à récupération COMPLÈTE de chaleur

RÉALISE

40 % D'ÉCONOMIE
DE CHARBON

sur les meilleurs foyers existants

Dépositaire
Général : **J. HOUDMONT**

7, Rue de Paris - LILLE

Le Foyer idéal pour le Home idéal



30 Modèles différents

Demandez partout



UN

Schiedam

des

Flandres



LE PLUS FIN
LE MEILLEUR

DISTILLERIE

Rossignol - Lefebvre Fils

Marais - de - Lomme

(Nord)

le traître

PHOTO-SELECT

ARTICLES
K O D A K

A. JONGH-HENNION
19, Rue Neuve — LILLE

C I N É S
P A T H É
B A B Y

Le plus Grand Choix d'Appareils
de toutes Marques et d'Accessoires

PHOTOGRAPHIQUES

SPÉCIALITÉ DE TRAVAUX D'AMATEURS EXTRA SOIGNÉS

TABLEAUX - GRAVURES - ENCADREMENTS DE TOUS STYLES

A. ROUSSEL - PIERRE VASSE, SCR

76, RUE ESQUERMOISE - LILLE



M. VILABELLA



Tigre d'après K. Gokudo

ORPHEE

Illustration de SIMONS

LES MEILLEURS DESSERTS
LES ENTREMETS
LES PLUS SAVOUREUX

à la Franco-Belge

BISCUITERIE-PÂTISSERIE

29, RUE GRANDE-CHAUSSÉE, 29

TÉLÉPHONE 18.85

LILLE

MAISON SPÉCIALE POUR LA VUE

ANCIENS ÉTABLISSEMENTS



A. REY, Opticien-Constructeur, Succ^r
13, Rue Esquermoise, LILLE

Verres à images ponctuelles
"ZEISS" et "STIGMAL"

"TELEGIC" permettant de voir près et loin

Jumelles
— de —
THÉÂTRE
MARINE
— et —
CAMPAGNE

ASSURANCES

Les meilleures conditions
pour toutes Assurances
AUTOMOBILES

Délivrance immédiate
— des polices —

Les meilleures conditions
pour toutes autres
ASSURANCES

Demandez renseignements à

Cam. JOUVENAU
102, Rue Nationale
LILLE Tél. 40.62

4, Rue des Fabricants
ROUBAIX Tél. 23.59



la duègne

La Femme chic



commande ses Fourrures

Au Pôle Nord

6, rue de Béthune, LILLE

Téléphone 30.05



TÉLÉPHONE 7.26 R.C. LILLE 6703

Jules DEGRAVE
JOAILLIER BIJOUTIER
LILLE
47, RUE ESQUERMOISE

CORBEILLES de MARIAGE
La Maison n'a aucune succursale



ANALYSE

La Dame Blanche

Un jeune officier, Georges Brown, arrive chez le fermier Dickson au moment où celui-ci et sa femme baptisent leur enfant. Georges remplace le parrain absent. Entre temps on lui apprend que le château d'Avenel, domaine des Comtes, dont le dernier héritier a disparu sans que l'on sache comment, va être mis en vente par l'intendant Gaveston, qui compte, avec ce qu'il a volé à ses maîtres, le racheter et devenir ainsi le seigneur du village. Mais tous les paysans veulent se cotiser pour faire tête à Gaveston, qu'ils détestent, et acquérir le château, afin de le rendre plus tard à son véritable propriétaire, qu'ils espèrent revoir un jour. D'ailleurs de graves événements se préparent, car on a vu la Dame blanche se promener sur les tourelles.

La Dame blanche, c'est la protectrice de la famille d'Avenel, qui ne se montre que dans les circonstances exceptionnelles.

Georges veut faire connaissance avec la Dame blanche. Il va demander à Gaveston la permission de passer la nuit au château, qui sera vendu le lendemain. Au milieu de la nuit, la Dame blanche apparaît à Georges, elle lui ordonne d'assister à la vente et d'y prendre part, et d'encherir sur Gaveston jusqu'à ce que celui-ci abandonne la partie. A la vente, les

MAJORELLE

55, Rue Esquermoise - LILLE

MEUBLES MODERNES, OBJETS D'ART
DÉCORATION INTÉRIEURE, FERRONNERIE
PROJETS & DEVIS SUR DEMANDE

LA SURPRISE DE L'AMOUR. COMEDIE DE MARIVAUX

BILLARDS Ch. TOULET

E. PERCHE-BATAILLE, Succ^r

8, RUE BASSE

SPECIALITÉ D'OBJETS D'IVOIRE

haute couture · **AUX SŒURS de charité** · chemiserie

A L'HUITRIÈRE

6, rue Basse
- LILLE -

Les HUITRES
Les ESCARGOTS
Les Vins Blancs Vieux

Téléphone 99

AMEUBLEMENT
DÉCORATION

**MERCIER
FRÈRES**
DE PARIS

SUCCURSALE
DE LILLE

179 rue Nationale

EXPOSITION
PERMANENTE
DE MEUBLES
DE TOUS STYLES

COPIES DE
MUSÉES

Les BONBONS FINS. Les CHOCOLATS F. MARQUIS
Les CAFÉS CORCELET
12, RUE DU PALAIS-RIHOUR, LILLE

AUX CAVES DE FRANCE
Ses VINS — Ses CHAMPAGNES de marque
30, RUE D'ARRAS, LILLE — Téléphone 49.08

La Dame Blanche

Opéra-Comique en 3 actes, d'Eugène SCRIBE. — Musique de BOIELDIEU.

DISTRIBUTION

Georges Brown
Caveston.....
Dickson.....
Mac Irton....

MM. VILLABELLA
Max MARIO
SAINT-PRES
LAMBRETTE

Anna..... M^{mes} Ninny ROUSSEL
Jenny..... Renée DESTANGES
Marguerite... FERRAT
Gabriel..... M. RAYNAL

Orchestre sous la direction de M. E. ARCHAINBAUD

Pianos et Harpes de la Maison ODEOLA

LEBARGY Fournisseur des 2 Théâtres Municipaux
206, Rue Solférino, Lille d'OBJETS D'ART - PORCELAINES - CRISTAUX

Les MEUBLES sont fournis par la Maison
179, RUE NATIONALE, LILLE **MERCIER FRÈRES**

LACET YOREL

EXTENSIBLE, POUR LE SOULIER
CHIC - PRATIQUE - CONFORTABLE

Chacun se déchausse sans se délayer — Plus de nœuds, plus de bouts
Une fois posé on n'y touche plus

CAFÉ-RESTAURANT

SERVICE A LA CARTE ET A PRIX FIXE
DÉJEUNERS ET DINERS du **ROYAL-HOTEL**
2 Menus, 20 et 28 fr.

FOURNITURES GÉNÉRALES POUR MODES

La Maison la mieux
assortie de la région

L. GAIZENBAND

M. SADO, Successeur

Téléphone 50.03

93, rue Esquermoise - LILLE

Les plus beaux Fruits

Les meilleures Conserves et Confitures

Téléph.
59.71

Maison **FRANCHOMME**

8, rue de la Clef - LILLE

**ROYAL
BAR**

les Chaussures "**Cecil**"
les plus réputées

35, rue Nationale

12 MAISONS A LILLE · PARIS · BRUXELLES · LIÈGE · GAND · ANVERS

PIANOLA-PIANOS

STECK + WEBER

THE ÆOLIAN Co

COUPLEUX FRÈRES, 24, rue Esquermoise - LILLE

**PIANOLA
"DUO-ART"**
ÉLECTRIQUE

MACHINES
A LAVER
LE LINGE
ET ESSOREUSE

**N e c
Plus
Ultra**

- A MAIN -
AU MOTEUR

73, rue Faidherbe

LILLE

TÉLÉPHONE
28.07

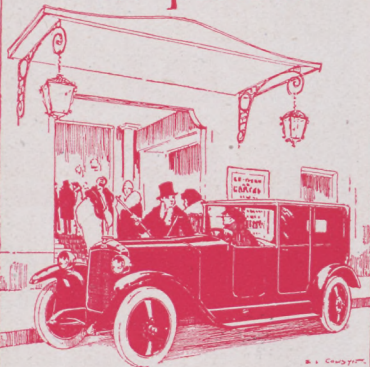
CHARBONS ANTHRACITES

MAISON
— DE —
CONFIANCE

O. Loncelet-Laloy & Filz

10, Quai du Wault, LILLE

Une soirée
n'est parfaite



que lorsqu'on arrive
au Spectacle dans sa
Peugeot.

NOTICE FRANCO SUR DEMANDE

Essais chez tous les Agents
de la Marque ou à la Succursale :

7-9-11, Rue Faidherbe
à LILLE



Le figurant

Félix GHISLAIN

TAILLEUR

DAMES - MESSIEURS

51, Rue d'Angleterre, 51

LILLE



DRAPERIES
DE TOUT
PREMIER CHOIX

Fantaisie
dernier cri

*Nos vêtements
sont d'une coupe
impeccable et
d'un fini parfait*

SPÉCIALITÉ
.. POUR ..
CÉRÉMONIES

FAITES 'DÉCORER



VOTRE 'LOGIS'

PAR G. TOUSSAINT

7. rue Jean-Sans-Peur
Lille

ANALYSE

(SUITE)

— :: —

La Dame Blanche

paysans font tous les efforts pour arracher sa proie à Gaveston, mais enfin ils sont obligés de reculer. C'est alors que Georges entre en scène, enchérit à son tour et finalement Gaveston s'avoue vaincu...

La Dame blanche n'est autre que la jeune Anna, pupille de la dernière duchesse d'Avenel, qui savait qu'un trésor était caché dans le château sans connaître l'endroit et qui a fini par le découvrir. Et l'on apprend, d'autre part, que Georges, qui ne se connaissait pas de famille, n'est autre que Julien d'Avenel, légitime propriétaire du domaine, élevé mystérieusement dès son plus jeune âge. Celui-ci rentre dans ses biens et dans son titre et épouse celle qui lui a rendu sa fortune et son nom.



Marbrerie d'Art

- CHEMINÉES DE TOUS STYLES -
- ANCIENNES ET MODERNES
- ESCALIERS - LAMBRIS - FAÇADES

René MOREL Successeur de
E. CHANTRY

Pierres
Marbres - - Granits
Caveaux - Chapelles
Monuments funéraires

153, Rue Solférino

Téléph. 355 **LILLE**

CHANTIERS : 2, RUE DU BALLON - LILLE

1926

FD

HAMLET TRAGÉDIE DE SHAKESPEARE



**L'HUILE DE TABLE
DES
TROIS DOCTEURS**

*La plus Fine
des meilleures*

**RECOMMANDÉE AUX
ESTOMACS DÉLICATS**