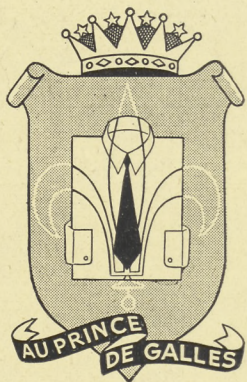


*Parallèle
Kuskianna
et Galland
14-2-52*



OPÉRA

1951 1952
DE LILLE



CHEMISIER
DE LUXE



Au Prince de Galles

VLAMINCK

10-12, Rue des Ponts de Comines

LILLE TÉL. 500.22

LES
CAFÉS GAUTIER



sont

les meilleurs



SES TRICOTS - COUTURE

SES CHAPEAUX

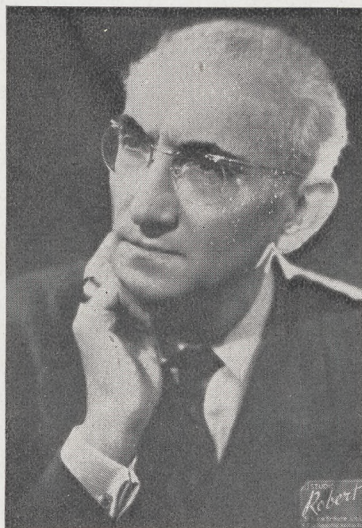
Manon

HARMONISE VOTRE SILHOUETTE

11, PLACE DU THÉÂTRE

TÉL. : 535.45

LILLE



Alban DERROJA, de l'Opéra-Comique

Directeur des Théâtres Municipaux de Lille

Fourrures

À la Martre de France

10, RUE DU MARCHÉ-LILLE

PRÈS DE LA RUE GAMBETTA (Arrêt Cars B&V)



Aux Meubles Massifs

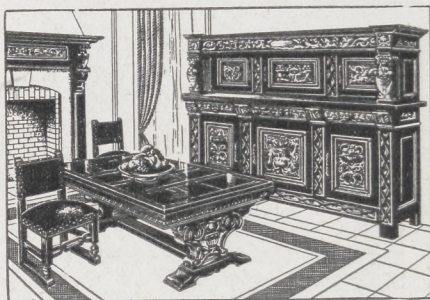
12 - 14, Rue Faidherbe
26, Rue Grande-Chaussée

LILLE

Tél. : 512.94

Tél. : 528-36

MEUBLES - DÉCORATION



LES PLUS BELLES SALLES D'EXPOSITION DE LILLE

Le Grand Spécialiste du TAPIS

BULGOMME

est à votre disposition

ET^S **MATTHYS** - 10, Rue Colbert, **LILLE** Tél 749.31

RENAUD

LE TAILLEUR QUI S'IMPOSE

279, Rue Léon Gambetta

LILLE Téléphone 471.49

28-30, Rue Saint-Jacques

TOURCOING Tél. 8.60



Nino LOLLINI



Photo MALAISY - LILLE

Hélène COUSIN

TOUT CE QUI
CONCERNE LA

MUSIQUE & DHOND

LES ACCESSOIRES
LES INSTRUMENTS

Tél. 529.01

139-143, Rue de Paris - LILLE

SPÉCIALITÉ DE RIDEAUX

AMMEUX-BIE

13, Rue des Chats Bossus - LILLE - 29, Rue des Sarrazins

**AMEUBLEMENT - BLANC - COUVERTURES
COUVRE-PIEDS**

PARFUMERIE

LAINÉ

LILLE - 29, Rue Neuve - LILLE

*Parfums de luxe et
produits de beauté*

Les Beaux Tapis

**106, RUE NATIONALE
LILLE**

TÉL. 484.31

du Nord

POUR VOS MEUBLES

EXIGEZ

“ SUPER LAQUE NEUTRE ”

MANDRILL

chez votre droguiste

Encaustique “ MANDRILL ” pour vos parquets

“ MANDRILLAC ” pour vos chaussures

LILLE

CAVALLERIA RUSTICANA



ANALYSE



Turrido avant de partir au régiment, aimait Lola et tous deux s'étaient juré fidélité. Lorsqu'il revint pourtant, Lola était mariée à un autre, Alfio. Dans l'espoir de l'oublier, Turrido est devenu l'amant de Santuzza mais la pensée de Lola le poursuit et l'obsède toujours. Santuzza a appris que Lola est maintenant la maîtresse de Turrido. Folle de jalousie, elle supplie son amant de ne pas l'abandonner, d'avoir pitié d'elle. Turrido la repousse brutalement. Alors Santuzza révèle à Alfio tout ce qu'elle sait sur la conduite de sa femme. Les deux hommes se retrouvent face à face au cabaret ; Alfio outrage Turrido en refusant le verre de vin que celui-ci lui offrait ; le duel devient inévitable, et Turrido est tué par son adversaire.



Rossel

Nettoie

Teint

Détache

Apprête **TOUT**

Même les Tapis et Ameublements

100 Stations-Service à votre disposition

BAS *Exciting*
STATION DE FRANCE

.... interrogez celles qui en portent

. RENOV.

ROBES - MANTEAUX - TAILLEURS

HAUTE NOUVEAUTÉ

dans le "prêt à porter"

3, Rue Neuve - LILLE

le tourisme français

lille 9, rue faidherbe tél. 536.59

roubaix 68, rue du m^{al} foch tél. 338.12

organise tous voyages

délivre tous billets

fer - bateau - avion

Tél. 543.41

A L'HUITRIÈRE

LILLE

RESTAURANT 1^{er} ORDRE

CAVE EXCEPTIONNELLE

LA PHARMACIE HOMÉOPATHIQUE

A. DELETOMBE

33-35, Rue Faidherbe - LILLE

Direction : **Alban DERROJA**, de l'Opéra-Comique

JEUDI 14 FÉVRIER 1952 (soirée)

JOAILLERIE - MONTRES - CARILLONS

Maison BOSSUT

116, Rue Léon Gambetta - LILLE

PAILLASSE

Drame lyrique en 2 Actes
Poème et Musique de **LEONCAVALLO**

Canio MM. Nino LOLLINI
Tonio Denis POIJOL
Silvio Charles BOURGUES
Beppe Gino MARTINI

Nedda M^{me} Gita NOBIS
Deux paysans MM. Albert MEIRISONNE
Georges AUDEFERT

CAVALLERIA RUSTICANA

(CHEVALERIE
RUSTIQUE)

Mélodrame en 1 Acte de G. Targioni, Tojetti. et Menasci (Version Française de Paul Milliet) - Musique de **Pierre MASCAGNI**

Turrido MM. Nino LOLLINI
Alfio Denis POIJOL

Santuzza M^{mes} Hélène COUSIN
Lola Jacqueline DUBOULAY
Lucia Suzanne PETIT
Une voix Germaine BERNARD

Le Spectacle sera complété par **L'INVITATION A LA VALSE** de WEBER, orchestrée par Hector BERLIOZ
dansée par Francine DUBOIS, 1^{re} danseuse, Marie FRANCE, 1^{re} danseuse travestie, Danielle Bouquet,
Christiane Jaclin, Hélène Louvigné, Georgette Moncheaux, Jacqueline Reynaert et les Artistes de la Danse

Maitresse de Ballet : Ginette PACARY - Chef d'Orchestre : Emile ARCHAINBAUD - Metteur en scène : Godefroy LANDRY

Costumes de la Maison CRÉTEUR de Roubaix — Ordre du Spectacle : 1^o CAVALLERIA RUSTICANA - 2^o PAILLASSE - 3^o L'INVITATION à la VALSE

GRANDE MAISON DE BLANC

68, Rue Esquermoise - LILLE

TOUT CE QUI CONCERNE L'INTÉRIEUR DE MAISON

ARCHIVES MUNICIPALES
2R4/975
DE LILLE

L'ORFÈVRE
CHRISTOFLE....

CELLE QUI NE SE
DISCUTE PAS
EN VENTE CHEZ

J. FRAMBACH

21, Rue Grande-Chaussée

TÉL. 534.02

LILLE



Ginette PACARY



Denis POUJOL

CHEMISIERS SPÉCIALISTES

POUR HOMMES ET ENFANTS

“ AU PROGRÈS ”

MAISON NOIZET

15. RUE NEUVE - LILLE

Téléphone 468.88

— CHEMISES - CALEÇONS - PYJAMAS, etc. sur mesure —

BISCUITS

**GESLOT
VOREUX**

TOUJOURS APPRÉCIÉS

USINE MODELE à **RONCHIN - Iez - LILLE** (Nord)

TOUS LES TISSUS

pour vous, Madame, Mademoiselle... chez

LÉON

LA SPÉCIALITÉ DE TISSUS

29, Rue de Béthune - LILLE

Nylon - Soieries - Lainages - Velours

Qualité et prix inséparables mais les meilleurs

ASPIRATEURS - CIREUSES - Machines à laver - Réfrigérateurs

Distributeur Officiel : **A. CONORD**, NEWFRIGOR - CROSLEY U. S. A.

Electrique Ménagère

LUCIEN HESSE

Succursale : 62, Place du Maréchal Joffre

TÉL. : 32.48

AMIENS

74, rue Esquermoise

LILLE Tél. : 524.98

ENTRETIEN ASSURÉ PAR SPÉCIALISTES

.... et vous finirez gaiement votre soirée

A U
ROYALTY

7, Rue des Arts, 7 - LILLE

LE CABARET "NIGHT-CLUB" CHIC

SON AMBIANCE

SES ATTRACTIONS DE CLASSE

PAILLASSE



ANALYSE

ACTE PREMIER

La scène se passe en Calabre, près de Montalto, le jour de l'Assomption.

Une troupe de comédiens ambulants s'est installée dans ce village italien. Avant que le rideau se lève, Tonio, l'un des personnages, vient expliquer au public, dans un prologue devenu célèbre, les idées et les intentions de l'auteur.

C'est jour de fête. Au milieu des cris et des acclamations de la foule, Canio, le Paillasse et le directeur de la compagnie, fait l'annonce du spectacle du soir. Il est accompagné de sa femme Nedda, de Tonio, déjà nommé, être contrefait et fourbe, et de Peppe, qui tient le rôle d'Arlequin dans la comédie.

Pendant que Canio est parti au cabaret avec quelques villageois, Tonio en profite pour faire sa cour à Nedda. Il se montre même tellement pressant que Nedda, saisissant une cravache, le frappe en pleine figure. Tonio s'en va en lui tendant le poing et en jurant, par la Madone, qu'il se vengera.

Silvio, un jeune homme du pays, est amoureux fou de Nedda. La voyant seule, il accourt et tous deux chantent leur amour en un duo passionné et ardent. Elle promet à Silvio de fuir le soir même avec lui. Les deux amoureux ont été vus par Tonio. Perfidement, il va chercher

OPTIQUE - LUNETTERIE

A. DESBONNET

3, Rue des Manneliers - LILLE

(ENTRE L'OPÉRA ET LA GRAND'PLACE)

● ● **JUMELLES** ● ●



Sous le couvert d'un strict anonymat
UN CLUB PRIVÉ favorise des **UNIONS**
 selon le rang social et l'éducation,
 fondées sur l'estime réciproque et
 la pleine conscience des devoirs
 résultant du **MARIAGE CHRÉTIEN**.

S'adresser à **M^e A. RUCKEBUSCH**

LICENCIÉ EN DROIT

T. 486-71

4, Rue Jean Bart - LILLE

*une organisation
moderne
dans un cadre
moderne*

GRANDE
PHARMACIE



DEHAUSS

"Toute la Pharmacie"
RUE NATIONALE - FACE AU PRINTEMPS - LILLE

ANALYSE (suite)



Canio et celui-ci entend les derniers mots qu'échangent les amants. Canio s'élance à la poursuite de Silvio sans pouvoir le rejoindre et vent poignarder Nedda à son retour. Il en est empêché par Peppe. Avant que tombe le rideau, il chante l'air fameux où il exhale tout le désespoir dont il est envahi.

ACTE II

Même décor.

L'heure de la représentation est arrivée. Nedda, en Colombine, Peppe, en Arlequin, Canio, en Paillasse, et Tonio, en Taddéo, jouent une comédie où Canio, obsédé par son infortune, croit revivre les minutes affreuses qui l'ont précédée. Il y est aidé, du reste, par Tonio qui mêle à son texte des insinuations venimeuses. Et le drame se dénoue brutalement. Canio veut faire avouer à Nedda le nom de l'homme qui s'est enfui à son approche et, comme elle refuse, il lui plante son couteau en pleine poitrine. Silvio, qui se trouve parmi les spectateurs, s'élance au secours de Nedda et, à son tour, tombe frappé mortellement.

C'est Canio qui crie d'une voix terrible, à la foule terrifiée, la conclusion : « La comédie est finie ! »

SPÉCIALITÉ DE PEIGNOIRS

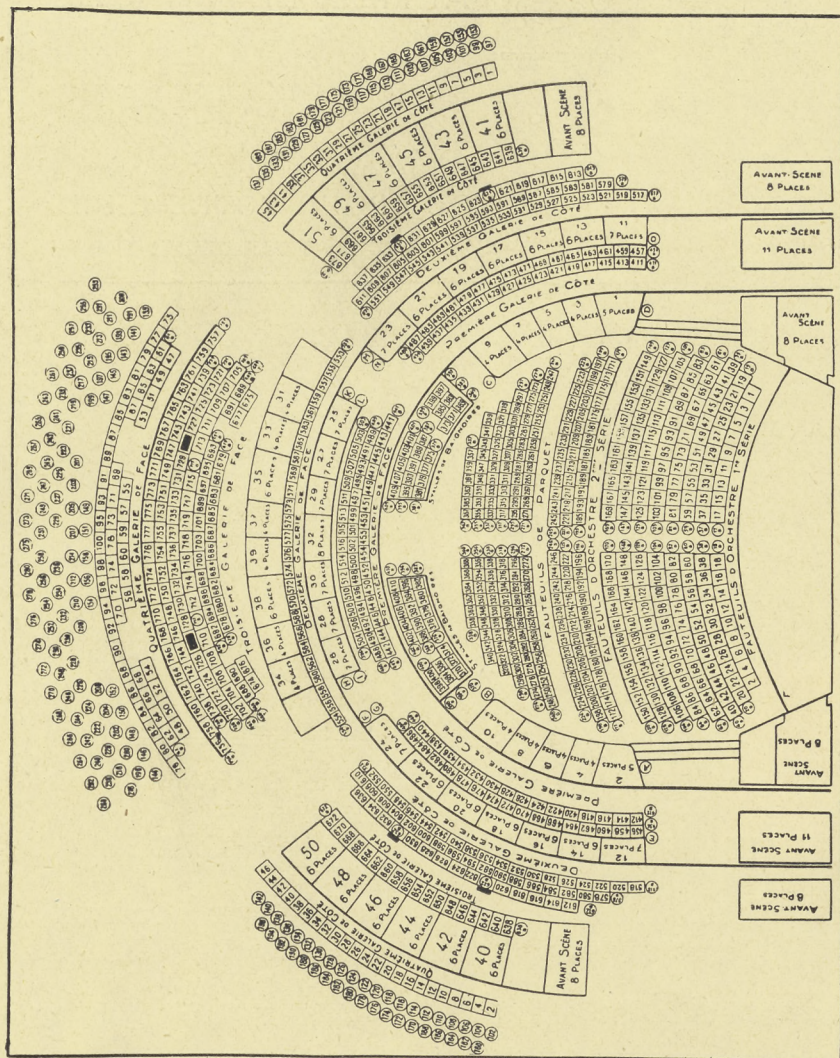
LINGERIE "FAM"

20, Rue des Ponts-de-Comines - LILLE

INDÉMAILLABLE "DUCAT" irrétrécissable

28, R. ÉMILE-DESMET, LILLE - Tél. 727.69

TRAVAUX DE LUXE ET DE COMMERCE



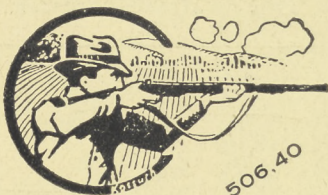
THÉÂTRE DE L'OPÉRA

0. PONCELET-LALOY & Fils

10, QUAI DU WAULT, LILLE

Téléphone 478.92 et la suite

MAISON DE CONFIANCE



TÉLÉP. : 506.40

ARMES DE CHASSE
ET DE TIR

HENRY - HURET

49, Rue de Paris - LILLE

TOUT POUR VOTRE CHIEN

COUTELLERIE

ROYAL HOTEL

2, Boulevard Carnot - LILLE

(DERRIÈRE L'OPÉRA)

Tel. 507.20 et la suite

Son **RESTAURANT** à prix fixe et à la carte

SA FINE CUISINE - SES VIEILLES BOUTEILLES

S O N B A R

===== Ses grands et petits salons, pour =====

NOCES, BANQUETS ET DINERS D'AFFAIRES

SES 125 CHAMBRES " PREMIER ORDRE "

SERVICE SPÉCIAL GRACIEUX POUR TOUTE LOCATION
AUX SPECTACLES DE LILLE

Tél. 507.20 et la suite

Acheter un

LUSTRE FACEN

c'est faire un EXCELLENT PLACEMENT

Grand choix de Lustres

1 et 3, Rue Sans Pavé

Modernes et de Style

LILLE

Tél. : 520.11