

# THEATRES MUNICIPAUX DE LILLE

*conservatoire  
20 au 20 mars 66*



SAISON 1965.1966



# LINO-GAMBETTA

LE SPÉCIALISTE  
DU REVÊTEMENT DE SOL

VISITEZ SON RAYON **TAPIS**

14, RUE LÉON GAMBETTA  
LILLE

PRÈS PRÉFECTURE  
TÉL. : 57.10.94

**Allo : 57-27-04**

## "TAXIS-VEDETT"

*A Votre Service de  
JOUR et de NUIT*

**Service ambulance :**

agrée par la sécurité sociale  
et tout organisme similaire

**2-4, Rue de la Tranquillité - LILLE**



**FOURRURES**

*À la Martre de France*

10, RUE DU MARCHÉ. LILLE

PRÈS DE LA RUE GAMBETTA

(Tram. B et Aut. 7)

**RAYON SPÉCIAL DE VÊTEMENTS CUIR ET DAIM SUR MESURES**

**TÉL. : 54.98.55**  
C.C.P. LILLE 40.20



THÉÂTRE SÉBASTOPOL

Photo X

**CENTRAL TOURISME**

6, Rue de Pas - LILLE

Téléphone : **57.48.10**

**VOYAGES ORGANISÉS**  
**EXCURSIONS - CROISIÈRES**

Agent agréé : **AIR-FRANCE, S. N. C. F.,**  
**C<sup>o</sup> GÉNÉRALE TRANSATLANTIQUE, etc.**

*Délivre sans frais tous billets*

**CHEMIN DE FER - AVIONS - PAQUEBOTS**



RESTAURANT et POISSONNERIE

## A L'HUITRIÈRE

3, rue des Chats Bossus

LILLE

tél. 55.43.41

*fondée en 1880,  
même direction depuis 1907*

**HUITRES  
HOMARDS  
LANGOUSTES**

*et tous les produits  
de la mer*

*UNE DES PLUS BELLES CAVES DE FRANCE*

*Spécialiste de la Danse depuis 1823*



Publ. André Matisse

CHAUSSENS DE DANSE  
MAILLOTS — COLLANTS — TUTUS

*En vente  
dans toute bonne maison  
d'articles de sports ou spécialisée*

*Catalogue illustré  
franco  
42, faub. Montmartre - PARIS (9<sup>e</sup>)*

**INSTRUMENTS DE MUSIQUE**

## G. TERRIEN

30, GRAND'PLACE, 30 - LILLE

MAISON FONDÉE EN 1904 A TOURCOING

**Toutes Éditions Musicales**



## Direction . . .

Alexandre VANDERDONCKT  
*Directeur Artistique*

Raymond REGIBO  
*Administrateur*

## et Chefs de Service . . .

## . . . pour la Scène . . .

Edgar DUVIVIER  
*Régisseur général - Metteur en Scène*

Paul PLAISANT  
*Metteur en scène d'Opéra*

André DUHAMEL  
Henry KIEVAL  
*Régisseurs Artistiques*

Claude CETIN  
*2ème Régisseur d'Opéra*

Gérard FOUCHARD  
*2ème Régisseur d'Opérette*

Michel ALBAN, *Assistant - Metteur en scène*

## l'Orchestre . . .

Gustave CLOEZ de l'Opéra  
*Directeur de la Musique*

Paul WOESTYN  
*2ème Chef d'Orchestre*

Jean ALLARD  
*Régisseur*

## la Danse . . .

Willy CERULLO  
*Maître de Ballet - Chorégraphe*  
Jacqueline FOUCHARD  
*Assistante - Régisseur*

## les Chœurs . . .

Marcelle COIBA  
*Chef des Chœurs*

Rosine MORANT  
*Chef Adjoint*

*Chef costumier*  
André LAFORGÈRE

*Postiches et Perruques*  
Raymond VERVLIET

*Décor*  
Marcel CLICTEUR

*Luminaire*  
Eugène CHAVAL

## Machinerie

Alphonse DEPLANCKE  
Victor BLOMME

*Contrôle* Raymond DEHERTOGH *Contrôleur général*



*Des hommes de métier  
au service  
des hommes de goût*

**Renaud**  
**Bayard**

*Premier Spécialiste habilleur*

**32-34, rue Faidherbe**

**LILLE**



# S.N.F.I.

APPARTEMENTS  
**NEUFS**

7, rue Gustave-Delory

**LILLE**

Tél. 57.31.58



Michel DENS

Photo Lipnitzki, Paris

**SPÉCIALITÉ DE DRAGÉES POUR BAPTÊMES ET COMMUNIONS**  
**CADEAUX - CHOCOLAT EXTRA - CONFISERIE FINE**

*M. VANDERDONCKT*

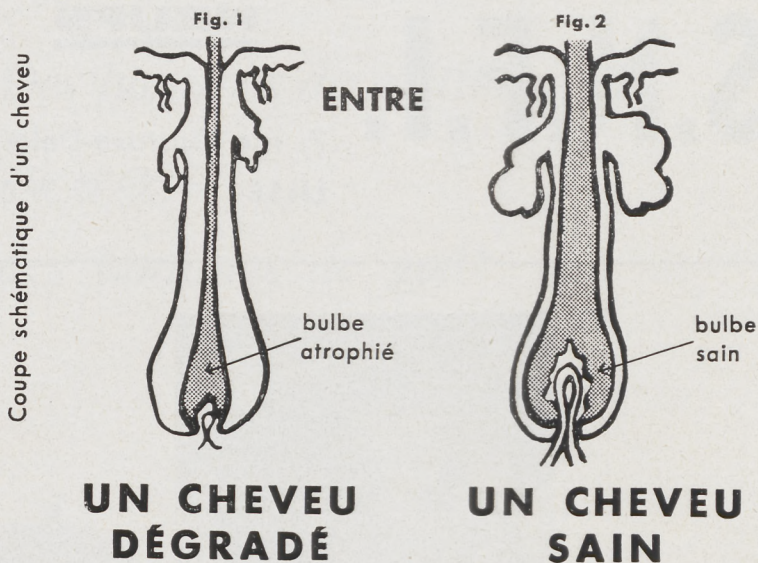
**Madame Wallerand, Succ.**

**5, Rue du Priez**  
**Tél. : 55.02.33**

**Près de la Gare**  
**LILLE**



# LA DIFFÉRENCE



*Comparez le bulbe atrophié de la Fig. 1 — par suite d'obstruction folliculaire — avec le bulbe de la Fig. 2 — qui est un cheveu sain...*

\*  
\*\*

Démangeaisons, pellicules, cheveux gras, secs, cassants ou fourchus, chutes abondantes suivies de périodes de rémission sont, quelquefois, des manifestations d'auto-défense du système capillaire, mais **TOUJOURS** des signes **CERTAINS** de **CALVITIE PRECOCE**.

Si votre état capillaire vous inquiète, **CONSULTEZ IMMEDIATEMENT L'INSTITUT CAPILLAIRE INTERNATIONAL**, 16, rue Faidherbe à **LILLE**, Tél. 55.21.15, les seuls spécialistes du cheveu, équipés de locaux ultra-modernes, appliquant les toutes récentes techniques dans le domaine capillaire.

Ce programme vous donne droit à une **CONSULTATION GRATUITE** et à trois traitements d'essai, **EGALEMENT GRATUITS**.



# Studio Dufaux

**C. BERNARD**

PHOTO - CINÉMA  
PORTRAITS D'ENFANTS  
TRAVAUX D'AMATEURS

LILLE - Tél. 55.41.58

3, Rue de la Bourse (près du Ritz)

142, Rue Léon-Gambetta (ouvert le dimanche matin)



Eva DELCANTE

Studio Harcourt, Paris

**GAMBETTA-TROUSSEaux**  
333, RUE GAMBETTA  
**LILLE**

DRAPS - LINGERIE - AMEUBLEMENT - RIDEAUX

Installation et devis sur demande

Téléphone : 54-75-61

Directement du Producteur au Consommateur



CRÉDIT  
DU  
NORD

*La plus importante  
Banque régionale  
de France*

LILLE



# LES MOUSQUETAIRES AU COUVENT

## Analyse

### ACTE I. La cour d'une auberge à Vouvray.

Narcisse de Brissac et Gontran de Solanges, deux officiers des Mousquetaires Gris, se trouvent à Vouvray, en Touraine, avec leur détachement. Si Brissac est l'insouciance même, il n'en est pas de même de Solanges. Depuis quelque temps, il est plein de mélancolie; rêvant quand les autres s'amuse, il semble avoir irrémédiablement perdu sa gaieté d'autrefois qui faisait de lui un vrai boute-en-train. Brissac n'est pas long à flâner là-dessous quelque aventure féminine. C'est ce qu'il dit au brave abbé Bridaine, ancien précepteur de Solanges, et tous deux décident d'en avoir le cœur net. Solanges, questionné avec insistance, finit par avouer son amour pour Marie, nièce du gouverneur de Touraine. Bridaine promet à son ancien élève d'intercéder pour lui auprès de ce puissant personnage.

Le Gouverneur survient peu après. L'occasion que cherhait Bridaine se présente donc, mais il n'a pas le temps de placer sa requête : le Gouverneur lui annonce tout de go que ses deux nièces, Marie et Louise, prendront le voile dans deux jours, ainsi l'ordonne la politique du grand Cardinal. Après cette nouvelle, il était évident que Bridaine n'avait plus rien à demander.

Fort ennuyé, l'abbé est bien obligé de dire la chose à Solanges. Celui-ci est envahi par une sourde colère qui le pousse à songer aux pires extrémités : enlever Marie, mettre le feu au couvent... Le bon Bridaine cherche à le calmer, mais n'y parvient guère.

Brissac, pour qui les aventures constituent un aliment de prédilection, croit avoir trouvé le moyen de pénétrer dans le couvent. Apprenant par Simonne, une accorte servante, que deux moines, qui prétendent arriver en droite ligne de Palestine, se reposent dans une salle de l'auberge après avoir enlevé leur robe, il entraîne son ami, s'empare des robes qu'ils revêtent. Ainsi déguisés, ils se font passer pour les deux révérends et partent après que Brissac a recommandé à l'un de ses subordonnés de monter soigneusement la garde à la porte des moines dépouillés.

### ACTE II. La classe du couvent des Ursulines.

Au deuxième acte, nous sommes au couvent.

Brissac et Solanges s'y introduisent facilement, grâce à leur robe. Ils ont tôt fait de repérer les deux sœurs. Mais si Solanges tient bien son rôle, Brissac, par contre, en a quelque difficulté, ce qui lui attire force bourrades de son compagnon.

Leurs desseins, pourtant, semblent un peu compromis dès l'abord. Les pensionnaires se retirent et on les laisse seuls dans la classe. Brissac, littéralement affamé, se met en devoir de fouiller tous les pupitres dans l'espoir d'y trouver quelques friandises qui calmeront momentanément sa faim. Il découvre, dans celui de Marie, une lettre où elle fait l'aveu de son amour pour Solanges. Ce dernier est au comble de la joie.

La Supérieure revient et propose de les conduire au réfectoire. Brissac et Solanges la suivent.

Le bon Bridaine est très inquiet de la disparition des deux mousquetaires; il soupçonne quelque mauvais tour de ces écervelés. Chargé par le Gouverneur de préparer ses nièces à entrer dans les ordres, il arrive à son tour.

Ayant déjoué la curiosité de Louise, il l'éloigne, et, contraint par les événements de mentir effrontément, il dit à Marie que Gontran ne l'aime pas, qu'elle doit lui écrire qu'elle n'éprouve pour lui, de son côté, aucun sentiment, ce que Marie exécute tout en pleurant.

Solanges, faisant brusquement irruption dans la classe, se trouve nez à nez avec Bridaine. Capuchon rabattu, Bridaine ne le reconnaît pas, mais bientôt le mousquetaire, outré de ce que lui dit l'abbé, se montre. Bridaine est épouvanté! Pour le décider à quitter au plus vite le couvent, il lui fait lire la lettre que Marie a écrite sous sa dictée. Solanges n'en peut croire ses yeux. Bridaine, sommé de jurer qu'il n'est pour rien dans la confection de cette lettre, esquive la réponse.

A ce moment, on entend la voix de Brissac. Il entre en chancelant, tenant en ses bras un bocal de pruneaux à l'eau-de-vie, restant d'un déjeuner un peu trop plantureux qu'il vient de faire et qui l'a mis dans une complète ébriété. Solanges et Bridaine essaient de le faire taire, peine perdue. Une idée fixe le hante : il a promis un sermon, il fera un sermon! Les pensionnaires, les religieuses arrivent; Brissac s'installe au bureau de la surveillante et prononce un sermon ahurissant qui plonge les religieuses dans un profond émoi et les pensionnaires dans une douce gaieté.

Au milieu d'un beau chahut, le pensionnat en ébullition forme une ronde autour de Brissac perché sur un tabouret, cependant que Bridaine cherche à ranimer la Supérieure, tombée évanouie dans ses bras!





**THEATRES MUNICIPAUX DE LILLE** (Régie municipale)

Directeur artistique : A. VANDERDONCKT

**SÉBASTOPOL**

Samedi 12 Mars 1966 (soirée)

Dimanche 13 (matinée et soirée)

Samedi 19 (soirée)

Dimanche 20 (matinée et soirée)

# LES MOUSQUETAIRES AU COUVENT

Opéra Comique en 3 actes, de P. FERRIER et J. PRÉVEL

**Musique de Louis VARNEY**

(Editions CHOUDENS)

**DISTRIBUTION**

Brissac . . . . .	MM. <b>Michel DENS</b>
Gontran . . . . .	Guy LACAIRY
Bridaine . . . . .	Michel THESSE
Le Gouverneur . . . . .	Edgar DUVIVIER
Pichard . . . . .	Fernand KINDT
Rigobert . . . . .	Alexandre CALVANI
Langlois . . . . .	Michel ALBAN
Farin . . . . .	Gaston BEERNAERT
1 <sup>er</sup> Moine . . . . .	Robert FARRÉ
2 <sup>nd</sup> Moine . . . . .	Georges SCAMPS

Simonne . . . . .	M <sup>mes</sup> Eva DELCANTE
Marie . . . . .	Jany THIBER
Louise . . . . .	Pierrette LONGERON
La Supérieure . . . . .	Ginette LINDER
Sœur Opportune . . . . .	Lydie MASSE
Agathe . . . . .	Sylvia PAULE
Les deux pâtissières . . . . .	Lise DELANNOY
	Gisèle SALEMBIEZ
Les deux bouquetières . . . . .	Colette GUIOT
	Nicole PAPEGAY

**GRAND BALLET** dansé par Juliette CUTINI, 1<sup>re</sup> danseuse étoile,  
Claude DESCHODT et les Artistes de la Danse

Metteur en scène : Edgar DUVIVIER

Chef d'Orchestre : Paul WCESTYN

Chorégraphe : Willy CERULLO



## Analyse (suite)

### ACTE III. Le jardin du couvent.

Après ce scandale, Bridaine a enfermé Brissac dans un pavillon isolé, pour lui permettre de digérer à loisir. Ce qui n'empêche pourtant pas notre mousquetaire d'avoir une conversation des plus intéressantes, du haut d'une fenêtre, avec la jeune Louise qu'il commence à beaucoup apprécier et qui le lui rend bien.

Bridaine essaie d'expliquer à la Supérieure les extravagances de Brissac en les mettant sur le compte d'une fièvre chaude contractée en Palestine, mais cela ne va pas sans mal et sans lui occasionner des sueurs froides, lorsqu'on le pousse à détailler son récit. Heureusement, son auditrice est crédule à souhait.

Mais Bridaine, compromis bien malgré lui dans cette équipée, éprouve une hâte compréhensible à éloigner les deux mauvais sujets.

Voici qu'on annonce la prochaine arrivée du Cardinal. Les religieuses réunissent le Conseil de la Communauté afin de délibérer sur la réception qu'on fera à l'illustre visiteur; Brissac et Bridaine sont instamment priés d'y assister.

Laissant Bridaine qui n'a pu résister à ces interminables parlottes et qui s'est endormi, Brissac s'esquive. Il trouve Solanges et Marie en grande conversation, élaborant des projets de fuite. La curieuse Louise surprend leurs paroles; on s' imagine que tout est perdu, mais Brissac trouve une solution élégante : découvrant à la jeune fille sa véritable identité, il lui propose de l'enlever elle aussi. Louise, évidemment, en est ravie. Ils avisent une échelle, la posent contre le mur du couvent et... doivent se réfugier rapidement dans leur pavillon en entendant la voix de Bridaine, sans avoir pu franchir l'enceinte. L'abbé, de plus en plus inquiet, survient, grimpe à l'échelle et ne peut plus redescendre, Simonne, la servante de l'auberge de Vouvray, qui était venue porter un message aux mousquetaires, l'ayant prestement enlevée. C'est dans cette pénible situation que le Gouverneur trouve le malheureux Bridaine.

L'heure semble grave. Un complot a été tramé contre le Cardinal par deux individus travestis en moines; on les recherche car on a suivi leurs traces jusqu'à ce couvent.

Nos quatre héros sortent alors de leur pavillon. Brissac apprend au Gouverneur que les deux conspirateurs sont prisonniers, gardés à vue dans l'auberge et que, par un retour imprévu des choses, le Cardinal doit la vie aux exploits pendables des mousquetaires.

Il leur sera donc beaucoup pardonné, et la récompense qu'ils demandent leur est même accordée : Brissac épousera Louise, et Solanges, Marie.

L'abbé Bridaine pourra enfin rejoindre son ermitage, délivré du tourbillon affolant où il avait été bien malgré lui entraîné!

---

---

## *Prochains spectacles prévus*

### OPÉRA DE LILLE

Judi 24 Mars  
soirée

MANON LESCAUT

Samedi 2 Avril  
soirée

Dimanche 3 Avril  
matinée

LA VIE DE BOHÈME

---

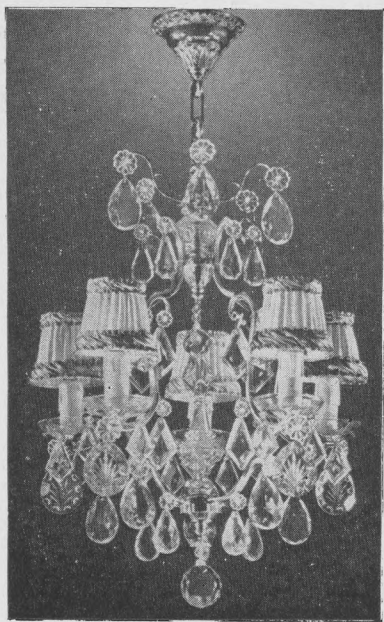
### THÉÂTRE SÉBASTOPOL

Samedi 26 Mars  
soirée

Dimanche 27 Mars  
matinée et soirée

LE SOLDAT DE CHOCOLAT





# **NORD LUMIÈRE**

**100, Rue Nationale  
LILLE - Tél. : 54.70.82**

*expose sur 300 m<sup>2</sup>*

**Les plus beaux Luminaires  
"style" et "moderne"  
de France**

*Même maison :*

**101, Rue Gantois - LILLE**

**VÊTEMENTS**



**E<sup>TS</sup> LOUPIE**

**272-274, Rue Léon Gambetta**

**LILLE**



# Pacofa

M. Verkindère & L. Biermans

Papiers Couchés  
et de Fantaisie

94, Rue de la Lys  
**HALLUIN** (NORD)

Tél. **78.52.02**



Guy LACAIRY

Studio Reporter, Bordeaux



Jany THIBER

Photo Hazebroucq, Lille



Tél. 57.32.09



## RENAULT

*Service dans les plus brefs délais*

**TRAVAUX D'ENTRETIEN MÉCANIQUE**

**CARROSSERIE**

CADEAUX A CHAQUE ACHETEUR

**Halles Centrales**

**33, r. Alphonse Mercier, LILLE**

UNE SEULE MAISON A LILLE

97

*Habillez-vous  
à vos mesures...*

CHEZ

**HENRY  
THIÉRY** \*

*Le Spécialiste de la  
Mesure Industrielle*

dans une collection de 1500 tissus

EN PURE LAINE PEIGNÉE

**LE COSTUME  
A VOS MESURES  
250<sup>F</sup> - 280<sup>F</sup>**

LIVRAISON 3 JOURS

*Le Spécialiste de la Mesure Industrielle* \*

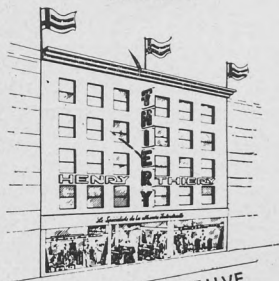
**34-36, rue Neuve - LILLE**

17 bis, rue Auber, Paris 9<sup>e</sup>

En faisant vos achats et essayages le matin  
vous bénéficierez d'un escompte de

**3** °/.

\* marques déposées



34-36 RUE NEUVE



*Vous aimez le Théâtre*

Adhérez aux

## **AMIS DE L'ART LYRIQUE**

**CNAL Région Nord**

8, Place Sébastopol — LILLE

**C. C. P. 640.44 LILLE**

**Cotisation 8.00**

*Publicité offerte par les Établissements NORD-LUMIÈRE*



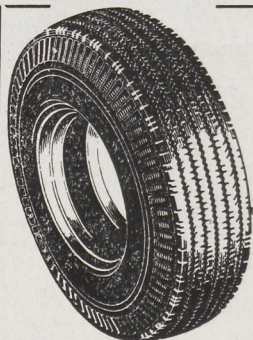
**Michel THESSE**

Studio Hollywood, Marseille



**Juliette CUTINI**

Photo Kervan, Lille



## **ETS VULCANORD**

**PNEUMATIQUES NEUFS, RECHAPÉS, OCCASION, TOUS USAGES**

**177, RUE D'ARTOIS - LILLE**

**TÉLÉPH. 53.08.41**

**RÉPARATIONS**

**RECAOUTCHOUTAGE**

**TRAVAIL GARANTI**



Collection

DISQUES-SPECTACLE

\* Pour la première fois sur disques, **2** grandes œuvres lyriques :

## GUILLAUME TELL (Rossini)

Avec : **Tony Poncet, Jean Borthayre et Irène Jaumillot.** Chœur d'Oratorio de Karlsruhe, dir. Erich Werner. Orchestre de l'Opéra de Karlsruhe, dir. **Marcel Couraud.**

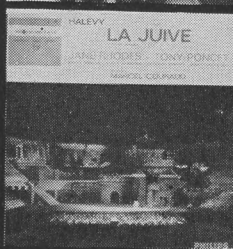
Mono 77.419 - Stéréo : 835.496



## LA JUIVE (Halévy)

Avec : **Tony Poncet, Jane Rhodes, Denise Monteil, Gérard Serkoyan, Bernard Demigny et Robert Andreozzi.** Chœur de l'Opéra. Orchestre de l'Opéra de Karlsruhe, dir. **Marcel Couraud.**

Mono : 2.336 - Stéréo : 835.213



Quelques autres prestigieux enregistrements :

## \* AIDA (Verdi)

Avec : **Tony Poncet, Irène Jaumillot, Elise Kahn et Oswald Kobberl.** Chœurs, orchestre, fanfare et danseurs, dir. Robert Wagner. Mono : 2.244 - Stéréo : 835.131

## \* LA BELLE HELENE (Offenbach)

Avec : **Jane Rhodes, Bernard Plantey, Jean Giraudeau, Michel Hamel, Jacques Doucet, Bernard Demigny, Andrine Forli, Robert Andreozzi et Jean-Paul Vauquelin.** Orchestre, dir. **Manuel Rosenthal.** Mono : 563 - Stéréo : 835.483

## \* LES CONTES D'HOFFMANN (Offenbach)

Avec : **Tony Poncet, Gisèle Vivarelli, Colette Lorand, René Bianco, Eva Rehfuss, Robert Andreozzi, Hans von Welz et Claude Nollier.** Chœurs, orchestres, danseurs et bruitages, dir. Robert Wagner. Mono : 2.282 - Stéréo : 853.158

## \* FAUST (Gounod)

Avec : **Tony Poncet, Irène Jaumillot, René Bianco, Jacqueline Broudeur.** Chœur, orchestre et danseurs de l'Opéra de Karlsruhe, dir. **Marcel Couraud.**

Mono : 2.283 - Stéréo : 835.159

# PHILIPS



# Essayez le NOUVEAU Corset Supp-Form

3x3

**son confort  
vous étonnera**

- 3 avantages**  
de "coupe amincissante"
- a - amincisseurs à la taille  
= taille bien marquée
  - b - amincisseurs sous-hanches  
= hanches affinées, SUPP-FORM ne remonte pas
  - c - baleinage de soutien horizontal  
= aucune fatigue que vous soyez debout ou assise

- 3 avantages de qualité extra**
- d - baleinage spirale tout inox incassable  
= quel confort !
  - e - agrafage de luxe inox sur velours  
= finis pincement et noircissement !
  - f - tissu extra-résistant aux lavages répétés  
sergé pur coton, fleuré 2 tons de "rose aurore"  
= SUPP-FORM est le plus sain et le plus élégant des corsets

- 3 avantages "à vos mesures"**
- |         | devant | dos   | prix max. |
|---------|--------|-------|-----------|
| n° 5177 | 28 cm  | 36 cm | 42,40 NF  |
| n° 6177 | 31 cm  | 40 cm | 47,20 NF  |
| n° 7177 | 34 cm  | 44 cm | 51,80 NF  |

Grande ou petite, il y a un  
"Supp-Form" à votre taille  
et 9 raisons d'être satisfaite

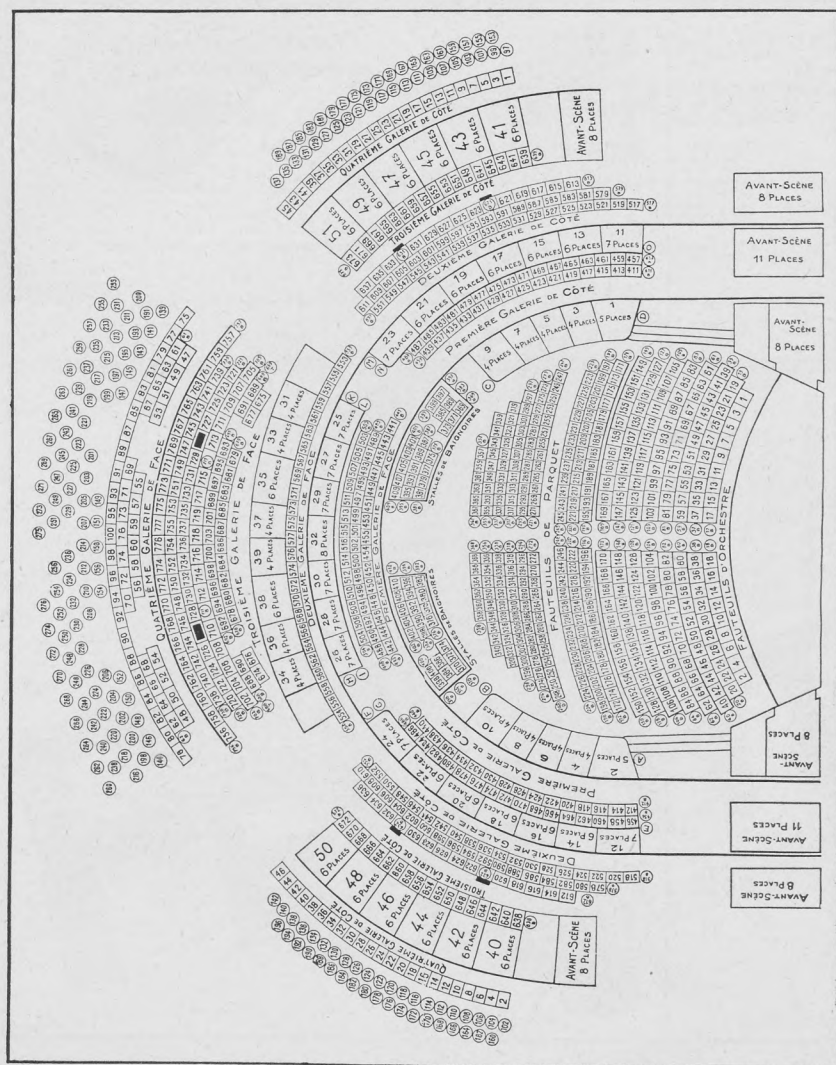
Renseignez-vous  
chez votre Corsetière  
ou écrivez à

## CORSETS SUPP-FORM

29, rue Monseigneur Piedfort à CALAIS (P-d-C)

*pour recevoir la documentation complète*

# Théâtre de l'Opéra - Tél. location 55.48.61



Location ouverte (**sauv le lundi**) de 9 h 30 à 13 h et de 14 h 30 à 17 h, dès le **MARDI** pour les représentations des Vendredi, Samedi, Dimanche et dès le **VENDREDI** pour le Jeudi suivant.

Téléphone (55.48.61) aux heures normales de location, à partir du **MERCREDI** pour les Vendredi, Samedi, Dimanche et du **VENDREDI** à 15 h pour le Jeudi.

Bureaux fermés à 12 h au lieu de 13 h les dimanches et jours fériés.

**AVIS IMPORTANT.** — Toute commande téléphonique non retirée 1/4 d'heure avant la représentation pourra être annulée.



# Théâtre Sébastopol - Tél. location 57.15.47

BALCON 3 <sup>e</sup> SERIE									
1	2	3	4	5	6	7	8	9	10
11	12	13	14	15	16	17	18	19	20
21	22	23	24	25	26	27	28	29	30
31	32	33	34	35	36	37	38	39	40
41	42	43	44	45	46	47	48	49	50
51	52	53	54	55	56	57	58	59	60
61	62	63	64	65	66	67	68	69	70
71	72	73	74	75	76	77	78	79	80
81	82	83	84	85	86	87	88	89	90
91	92	93	94	95	96	97	98	99	100
101	102	103	104	105	106	107	108	109	110
111	112	113	114	115	116	117	118	119	120
121	122	123	124	125	126	127	128	129	130
131	132	133	134	135	136	137	138	139	140
141	142	143	144	145	146	147	148	149	150
151	152	153	154	155	156	157	158	159	160
161	162	163	164	165	166	167	168	169	170
171	172	173	174	175	176	177	178	179	180
181	182	183	184	185	186	187	188	189	190
191	192	193	194	195	196	197	198	199	200
201	202	203	204	205	206	207	208	209	210
211	212	213	214	215	216	217	218	219	220
221	222	223	224	225	226	227	228	229	230
231	232	233	234	235	236	237	238	239	240
241	242	243	244	245	246	247	248	249	250
251	252	253	254	255	256	257	258	259	260
261	262	263	264	265	266	267	268	269	270
271	272	273	274	275	276	277	278	279	280
281	282	283	284	285	286	287	288	289	290
291	292	293	294	295	296	297	298	299	300
301	302	303	304	305	306	307	308	309	310
311	312	313	314	315	316	317	318	319	320
321	322	323	324	325	326	327	328	329	330
331	332	333	334	335	336	337	338	339	340
341	342	343	344	345	346	347	348	349	350
351	352	353	354	355	356	357	358	359	360
361	362	363	364	365	366	367	368	369	370
371	372	373	374	375	376	377	378	379	380
381	382	383	384	385	386	387	388	389	390
391	392	393	394	395	396	397	398	399	400
401	402	403	404	405	406	407	408	409	410
411	412	413	414	415	416	417	418	419	420
421	422	423	424	425	426	427	428	429	430
431	432	433	434	435	436	437	438	439	440
441	442	443	444	445	446	447	448	449	450
451	452	453	454	455	456	457	458	459	460
461	462	463	464	465	466	467	468	469	470
471	472	473	474	475	476	477	478	479	480
481	482	483	484	485	486	487	488	489	490
491	492	493	494	495	496	497	498	499	500
501	502	503	504	505	506	507	508	509	510
511	512	513	514	515	516	517	518	519	520
521	522	523	524	525	526	527	528	529	530
531	532	533	534	535	536	537	538	539	540
541	542	543	544	545	546	547	548	549	550
551	552	553	554	555	556	557	558	559	560
561	562	563	564	565	566	567	568	569	570
571	572	573	574	575	576	577	578	579	580
581	582	583	584	585	586	587	588	589	590
591	592	593	594	595	596	597	598	599	600
601	602	603	604	605	606	607	608	609	610
611	612	613	614	615	616	617	618	619	620
621	622	623	624	625	626	627	628	629	630
631	632	633	634	635	636	637	638	639	640
641	642	643	644	645	646	647	648	649	650
651	652	653	654	655	656	657	658	659	660
661	662	663	664	665	666	667	668	669	670
671	672	673	674	675	676	677	678	679	680
681	682	683	684	685	686	687	688	689	690
691	692	693	694	695	696	697	698	699	700
701	702	703	704	705	706	707	708	709	710
711	712	713	714	715	716	717	718	719	720
721	722	723	724	725	726	727	728	729	730
731	732	733	734	735	736	737	738	739	740
741	742	743	744	745	746	747	748	749	750
751	752	753	754	755	756	757	758	759	760
761	762	763	764	765	766	767	768	769	770
771	772	773	774	775	776	777	778	779	780
781	782	783	784	785	786	787	788	789	790
791	792	793	794	795	796	797	798	799	800
801	802	803	804	805	806	807	808	809	810
811	812	813	814	815	816	817	818	819	820
821	822	823	824	825	826	827	828	829	830
831	832	833	834	835	836	837	838	839	840
841	842	843	844	845	846	847	848	849	850
851	852	853	854	855	856	857	858	859	860
861	862	863	864	865	866	867	868	869	870
871	872	873	874	875	876	877	878	879	880
881	882	883	884	885	886	887	888	889	890
891	892	893	894	895	896	897	898	899	900
901	902	903	904	905	906	907	908	909	910
911	912	913	914	915	916	917	918	919	920
921	922	923	924	925	926	927	928	929	930
931	932	933	934	935	936	937	938	939	940
941	942	943	944	945	946	947	948	949	950
951	952	953	954	955	956	957	958	959	960
961	962	963	964	965	966	967	968	969	970
971	972	973	974	975	976	977	978	979	980
981	982	983	984	985	986	987	988	989	990
991	992	993	994	995	996	997	998	999	1000

**Location** ouverte de 9 h 30 à 13 h et de 14 h 30 à 17 h :

— à partir du MERCREDI pour le Samedi et du JEUDI pour le Dimanche.

Par téléphone (57.15.47) de 15 à 17 h le premier jour de location ; les jours suivants aux heures habituelles.

La location est fermée à 12 h au lieu de 13 h les dimanches et jours fériés.

**AVIS IMPORTANT.** — Toute commande téléphonique non retirée 1/4 d'heure avant la représentation pourra être annulée.

Imprimerie L. MAHU-CHEVALIER - Lille

AVENIR-PUBLICITÉ-LILLE

Prix 1,50





ARMES DE CHASSE  
ET DE TIR

**HENRY-HURET**

49, Rue de Paris - LILLE

TÉLÉP. : 55.06.40

**COUTELLERIE  
RASOIRS ÉLECTRIQUES**



**PIERRE  
FENART**

charbons  
mazout

qualités soignées

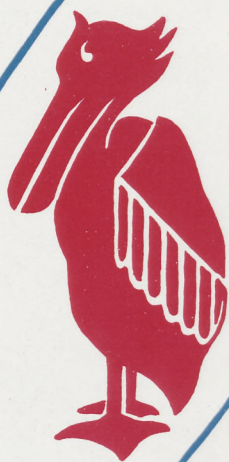
60, rue de Loos  
8, rue Courtois

bureaux de commande:  
angle rue de Paris et  
rue des ponts de Comines

LILLE TEL: 57.37.36



bière  
prestige  
de  
France



# PÉLICAN

BRASSERIES PÉLICAN Boulevard de Lorraine LILLE