

THEATRES MUNICIPAUX DE LILLE

*Rentrée d'été
à partir du 12 déc 65*



SAISON 1965.1966

LINO-GAMBETTA

LE SPÉCIALISTE
DU REVÊTEMENT DE SOL

VISITEZ SON RAYON **TAPIS**

14, RUE LÉON GAMBETTA
LILLE

PRÈS PRÉFECTURE
TÉL. : 57.10.94

Allo : 57-27-04

"TAXIS-VEDETT"

*A Votre Service de
JOUR et de NUIT*

Service ambulance :

agréé par la sécurité sociale
et tout organisme similaire

2-4, Rue de la Tranquillité - LILLE

FOURRURES

À la Martre de France

10, RUE DU MARCHÉ. LILLE

PRÈS DE LA RUE GAMBETTA

(Tram. B et Aut. 7)

RAYON SPÉCIAL DE VÊTEMENTS CUIR ET DAIM SUR MESURES

TÉL. : 54.98.55
C.C.P. LILLE 40.20



THÉÂTRE SÉBASTOPOL

Photo X

CENTRAL TOURISME

6, Rue de Pas - LILLE

Téléphone: **57.48.10**

VOYAGES ORGANISÉS
EXCURSIONS - CROISIÈRES

Agent agréé : AIR-FRANCE, S. N. C. F.,
C^o GÉNÉRALE TRANSATLANTIQUE, etc.

Délivre sans frais tous billets

CHEMIN DE FER - AVIONS - PAQUEBOTS

RESTAURANT et POISSONNERIE

A L'HUITRIÈRE

3, rue des Chats Bossus

LILLE

tél. 55.43.41

*fondée en 1880,
même direction depuis 1907*

**HUITRES
HOMARDS
LANGOUSTES**

*et tous les produits
de la mer*

UNE DES PLUS BELLES CAVES DE FRANCE

Spécialiste de la Danse depuis 1823



CHAUSSENS DE DANSE
MAILLOTS — COLLANTS — TUTUS

*En vente
dans toute bonne maison
d'articles de sports ou spécialisée*

*Catalogue illustré
franco
42, faub. Montmartre - PARIS (9^e)*

Publ. André Malisse

INSTRUMENTS DE MUSIQUE

G. TERRIEN

30, GRAND'PLACE, 30 - LILLE

MAISON FONDÉE EN 1904 A TOURCOING

Toutes Éditions Musicales

Direction . . .

Alexandre VANDERDONCKT
Directeur Artistique

Raymond REGIBO
Administrateur

et Chefs de Service . . .

. . . pour la Scène . . .

Edgar DUVIVIER
Régisseur général - Metteur en Scène

Paul PLAISANT
Metteur en scène d'Opéra

André DUHAMEL
Henry KIEVAL
Régisseurs Artistiques

Claude CETIN
2^{ème} Régisseur d'Opéra

Gérard FOUCHARD
2^{ème} Régisseur d'Opérette

Michel ALBAN, *Assistant - Metteur en scène*

l'Orchestre . . .

Gustave CLOEZ de l'Opéra
Directeur de la Musique

Paul WOESTYN
2^{ème} Chef d'Orchestre

Jean ALLARD
Régisseur

la Danse . . .

Willy CERULLO
Maître de Ballet - Chorégraphe
Jacqueline FOUCHARD
Assistante - Régisseur

les Chœurs . . .

Marcelle COIBA
Chef des Chœurs

Rosine MORANT
Chef Adjoint

Chef costumier
André LAFORGÈRE

Postiches et Perruques
Raymond VERVLIET

Décors
Marcel CLICTEUR

Luminaire
Eugène CHAVAL

Machinerie

Alphonse DEPLANCKE
Victor BLOMME

Contrôle Raymond DEHERTOGH *Contrôleur général*

*Des hommes de métier
au service
des hommes de goût*

Renaud
Bayard

Premier Spécialiste habilleur

32-34, rue Faidherbe

LILLE

S.N.F.I.

APPARTEMENTS

NEUFS

7, rue Gustave-Delory

LILLE Tél. 57.31.58



RUDY HIRIGOYEN

Studio Gaby, Montréal

SPÉCIALITÉ DE DRAGÉES POUR BAPTÊMES ET COMMUNIONS
CADEAUX - CHOCOLAT EXTRA - CONFISERIE FINE

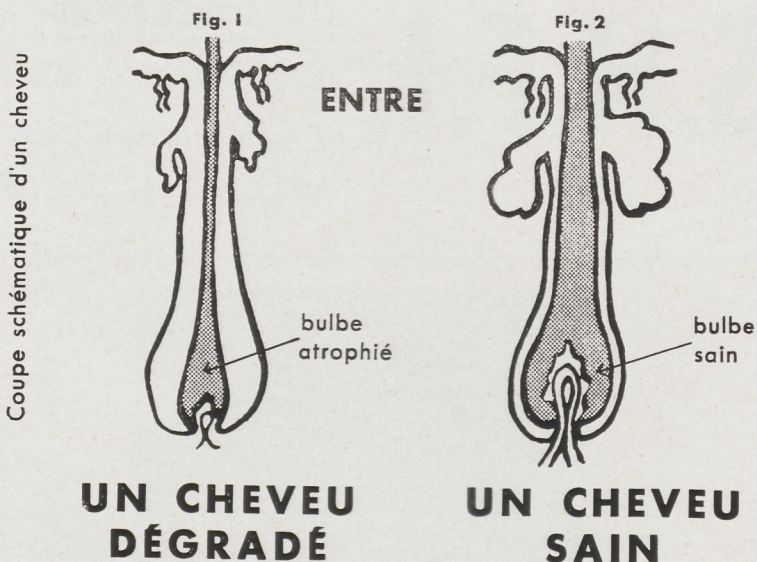
M. VANDERDONCKT

Madame Wallerand, Succ.

5, Rue du Priez
Tél. : 55.02.33

Près de la Gare
LILLE

LA DIFFÉRENCE



Comparez le bulbe atrophié de la Fig. 1 — par suite d'obstruction folliculaire — avec le bulbe de la Fig. 2 — qui est un cheveu sain...

*
**

Démangeaisons, pellicules, cheveux gras, secs, cassants ou fourchus, chutes abondantes suivies de périodes de rémission sont, quelquefois, des manifestations d'auto-défense du système capillaire, mais TOUJOURS des signes CERTAINS de CALVITIE PRECOCE.

Si votre état capillaire vous inquiète, CONSULTEZ IMMEDIATEMENT L'INSTITUT CAPILLAIRE INTERNATIONAL, 16, rue Faidherbe à LILLE, Tél. 55.21.15, les seuls spécialistes du cheveu, équipés de locaux ultra-modernes, appliquant les toutes récentes techniques dans le domaine capillaire.

Ce programme vous donne droit à une CONSULTATION GRATUITE et à trois traitements d'essai, EGALEMENT GRATUITS.

Studio Dufaux

C. BERNARD

PHOTO - CINÉMA
PORTRAITS D'ENFANTS
TRAVAUX D'AMATEURS

—→
LILLE - Tél. 55.41.58

3, Rue de la Bourse (près du Ritz)

142, Rue Léon-Gambetta (ouvert le dimanche matin)



Jacqueline GUY

Photo X

GAMBETTA-TROUSSEaux
333, RUE GAMBETTA
LILLE

DRAPS - LINGERIE - AMEUBLEMENT - RIDEAUX

Installation et devis sur demande

Téléphone : 54-75-61

— Directement du Producteur au Consommateur —

CRÉDIT
DU
NORD

*La plus importante
Banque régionale
de France*

LILLE

LA ROUTE FLEURIE

Analyse

Place du Tertre, par une belle matinée du mois de Juin.

Raphaël, un poète raté qui essaie de faire de la peinture, Lorette, son petit modèle et Mimi, un mannequin des Champs-Élysées, décident de partir en vacances, invités par leur ami Jean-Pierre.

Ce dernier, un compositeur bohème dont l'optimisme débordant ne connaît pas de limite, est absolument sans le sou.

Mais son imagination lui dicte mille moyens de parvenir à ses fins.

Et c'est ainsi que, partis sur la route fleurie qui doit les conduire vers le ciel bleu et vers le bonheur, tous quatre vont se trouver entraînés dans une folle aventure.

Après bien des péripéties, tout s'arrangera évidemment pour le mieux à la satisfaction de nos amis et, espérons-le, des spectateurs.



THÉÂTRES MUNICIPAUX DE LILLE (Régie municipale)

Directeur artistique : A. VANDERDONCKT

SÉBASTOPOL

Samedi 4 Décembre 1965 (soirée) — Dimanche 5 (matinée et soirée) — Lundi 6 (matinée)
Samedi 11 (soirée) — Dimanche 12 (matinée et soirée)

LA ROUTE FLEURIE

Opérette en 2 actes et 12 tableaux

Livret et Lyrics de Raymond VINCY

Musique de Francis LOPEZ

(Editions ROYALTY)

DISTRIBUTION

Jean-Pierre	MM. RUDY HIRIGOYEN
Raphaël	Michel HENRY
Bonnardel	Michel THESSE
Poupoutzoff	Fernand KINDT
Gustave	Edgar DUVIVIER
Paul, restaurateur	Henri COUSSY
Le valet de chambre	Lucien CORVELEYN
L'agent	Alexandre CALVANI
Le garçon	Georges AUDEBERT
Le chauffeur	Gaston BEERNAERT
Le jardinier	Jacques ALGOËT
Le cuisinier	Robert FARRE
Le client	
Le voisin	

Lorette	M ^{mes} Jacqueline GUY
Mimi	Janine HERVÉ
Rita Florida	Ginette LINDER
1 ^{re} soubrette	Pierrette LONGERON
2 ^{me} soubrette	Colette GUYOT
La concierge	Lydie MASSE
	Geneviève FLAVIEN
Les autres soubrettes	Micheline DESBIENS
	Sylvia PAULE
	Annie DO CONTO
Les deux campeuses	Jacqueline PÉRALDI
	Michèle JOURDAIN

ENSEMBLES par les Artistes de la Danse

Mise en scène d'Edgar DUVIVIER

Chef d'Orchestre : Paul WĀESTYN

Chorégraphe : Willy CERULLO

Les Scooters "VESPA" ont été aimablement prêtés
par la Maison DUCROO, 6, Rue Gombert, à LILLE

Prochains spectacles prévus

OPÉRA DE LILLE

CARMEN

Jeudi 9 Décembre
soirée

Jacqueline LUSSAS

Enzo TEL

Claude CARREL

Jean-Pierre LAFFAGE

Angéline et Juanito CARRA

FAUST

Jeudi 16 Décembre
soirée

Alain VANZO

Monique de PONDEAU

Henry PEYROTTE

Claude CARREL

Pierre FILIPPI

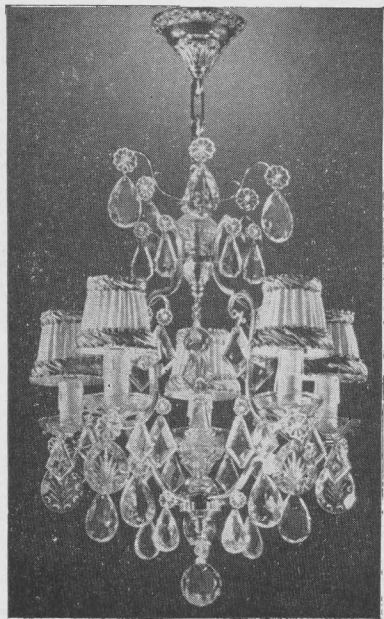
THÉÂTRE SÉBASTOPOL

Samedi 11 Décembre
soirée

Dimanche 12 Décembre
matinée et soirée

LA ROUTE FLEURIE

RUDY HIRIGOYEN



NORD LUMIÈRE

100, Rue Nationale
LILLE - Tél. : 54.70.82

expose sur 300 m²

Les plus beaux Luminaires
"style" et "moderne"
de France

Même maison :

101, Rue Gantois - LILLE

VÊTEMENTS



E^{TS} LOUPIE

272-274, Rue Léon Gambetta

LILLE

Pacofa

M. Verkindère & L. Biermans

Papiers Couchés
et de Fantaisie

94, Rue de la Lys
HALLUIN (NORD)

Tél. **78.52.02**



Janine HERVÉ

Photo Vallois, Paris



Tél. 57.32.09



RENAULT

Service dans les plus brefs délais

TRAVAUX D'ENTRETIEN MÉCANIQUE

CARROSSERIE

CADEAUX A CHAQUE ACHETEUR

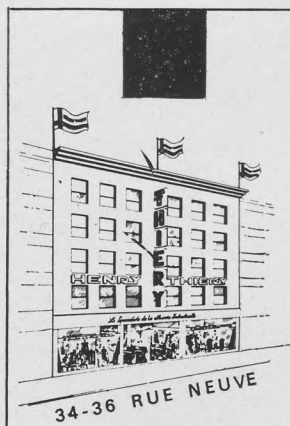
Halles Centrales

33, r. Alphonse Mercier, LILLE

UNE SEULE MAISON A LILLE

97

*Habillez-vous
à vos mesures...*



CHEZ

**HENRY
THIÉRY** *

*Le Spécialiste de la
Mesure Industrielle*

dans une collection de 1500 tissus

EN PURE LAINE PEIGNÉE
**LE COSTUME
A VOS MESURES
250^F - 280^F**

LIVRAISON 3 JOURS

Le Spécialiste de la Mesure Industrielle *

34-36, rue Neuve - LILLE
17 bis, rue Auber, Paris 9^e

En faisant vos achats et essayages le matin
vous bénéficierez d'un escompte de

3 %

* marques déposées

Vous aimez le Théâtre

Adhérez aux

AMIS DE L'ART LYRIQUE

CNAL Région Nord

8, Place Sébastopol — LILLE

C.C.P. 640.44 LILLE Cotisation 8.00

Publicité offerte par les Établissements NORD-LUMIÈRE



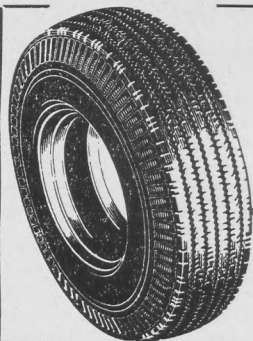
Michel HENRY

Photo X



Edgar DUVIVIER

Photo X



ETS VULCANORD

PNEUMATIQUES NEUFS, RECHAPÉS, OCCASION, TOUS USAGES

177, RUE D'ARTOIS - LILLE

TÉLÉPH. 53.08.41

RÉPARATIONS
RECAOUTCHOUTAGE
TRAVAIL GARANTI



Collection

DISQUES-SPECTACLE

* Pour la première fois sur disques, **2** grandes œuvres lyriques :

GUILLAUME TELL (Rossini)

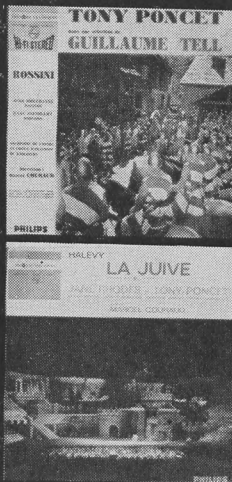
Avec : **Tony Poncet, Jean Borthayre et Irène Jaumillot.** Chœur d'Oratorio de Karlsruhe, dir. Erich Werner. Orchestre de l'Opéra de Karlsruhe, dir. **Marcel Couraud.**

Mono 77.419 - Stéréo : 835.496

LA JUIVE (Halévy)

Avec : **Tony Poncet, Jane Rhodes, Denise Monteil, Gérard Serkoyan, Bernard Demigny et Robert Andreozzi.** Chœur de l'Opéra. Orchestre de l'Opéra de Karlsruhe, dir. **Marcel Couraud.**

Mono : 2.336 - Stéréo : 835.213



Quelques autres prestigieux enregistrements :

* AIDA (Verdi)

Avec : **Tony Poncet, Irène Jaumillot, Elise Kahn et Oswald Kobberl.** Chœurs, orchestre, fanfare et danseurs, dir. **Robert Wagner.** Mono : 2.244 - Stéréo : 835.131

* LA BELLE HELENE (Offenbach)

Avec : **Jane Rhodes, Bernard Plantey, Jean Giraudeau, Michel Hamel, Jacques Doucet, Bernard Demigny, Andrine Forli, Robert Andreozzi et Jean-Paul Vauquelin.** Orchestre, dir. **Manuel Rosenthal.** Mono : 563 - Stéréo : 835.483

* LES CONTES D'HOFFMANN (Offenbach)

Avec : **Tony Poncet, Gisèle Vivarelli, Colette Lorand, René Bianco, Eva Rehfuss, Robert Andreozzi, Hans von Welz et Claude Nollier.** Chœurs, orchestres, danseurs et bruitages, dir. **Robert Wagner.** Mono : 2.282 - Stéréo : 853.158

* FAUST (Gounod)

Avec : **Tony Poncet, Irène Jaumillot, René Bianco, Jacqueline Broudeur.** Chœur, orchestre et danseurs de l'Opéra de Karlsruhe, dir. **Marcel Couraud.**

Mono : 2.283 - Stéréo : 835.159

PHILIPS

Essayez le **NOUVEAU**
Corset
Supp-Form
3x3



**son confort
vous étonnera**

- 3** *avantages de "coupe amincissante"*
- a - amincisseurs à la taille
= taille bien marquée
 - b - amincisseurs sous-hanches
= hanches affinées, SUPP-FORM ne remonte pas
 - c - baleinage de soutien horizontal
= aucune fatigue que vous soyez debout ou assise

- 3** *avantages de qualité extra*
- d - baleinage spirale tout inox incassable
= quel confort !
 - e - agrafage de luxe inox sur velours
= finis pincement et noircissement !
 - f - tissu extra-résistant aux lavages répétés
sergé pur coton, fleuré 2 tons de "rose aurore"
= SUPP-FORM est le plus sain et le plus élégant des corsets

3 *avantages "à vos mesures"*

	devant	dos	prix max.
n° 5177	28 cm	36 cm	42,40 NF
n° 6177	31 cm	40 cm	47,20 NF
n° 7177	34 cm	44 cm	51,80 NF

Grande ou petite, il y a un
"Supp-Form" à votre taille
et 9 raisons d'être satisfaite

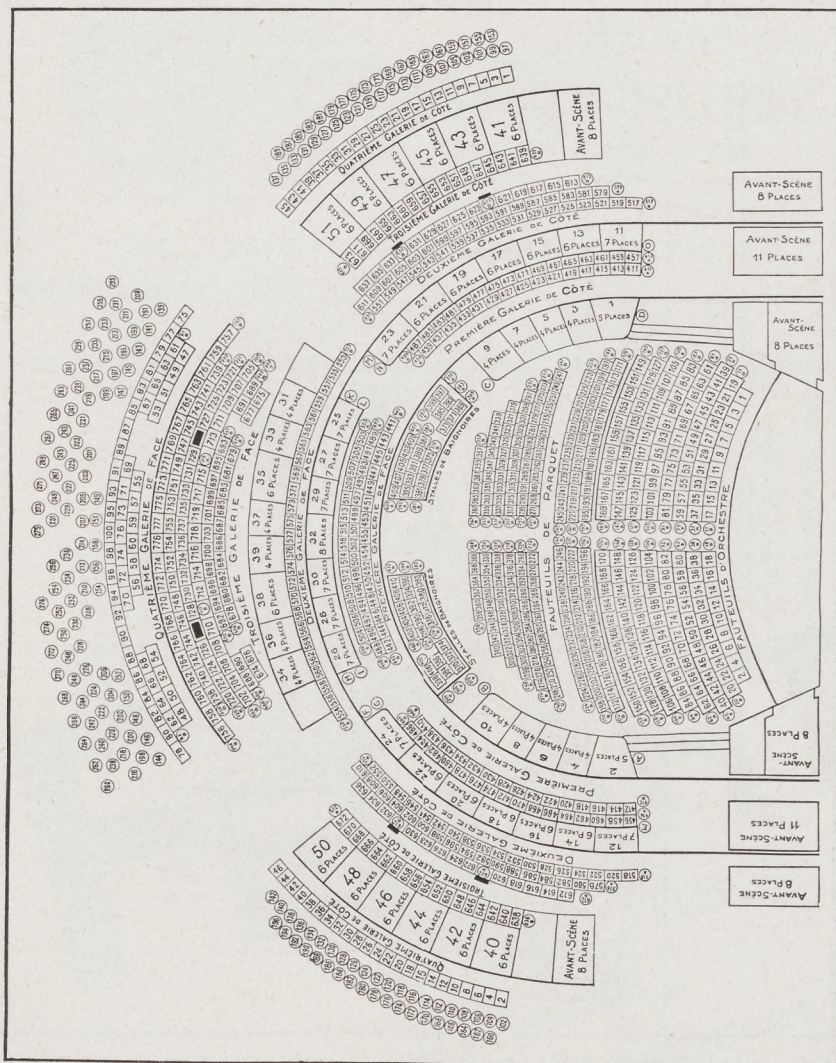
Renseignez-vous
chez votre Corsetière
ou écrivez à

CORSETS SUPP-FORM

29, rue Monseigneur Piedfort à CALAIS (P-d-C)

pour recevoir la documentation complète

Théâtre de l'Opéra - Tél. location 55.48.61



Location ouverte (**sauf le lundi**) de 9 h 30 à 13 h et de 14 h 30 à 17 h, dès le **MARDI** pour les représentations des Vendredi, Samedi, Dimanche et dès le **VENDREDI** pour le Jeudi suivant.

Téléphone (55.48.61) aux heures normales de location, à partir du **MERCREDI** pour les Vendredi, Samedi, Dimanche et du **VENDREDI** à 15 h pour le Jeudi.

Bureaux fermés à 12 h au lieu de 13 h les dimanches et jours fériés.

AVIS IMPORTANT. — Toute commande téléphonique non retirée 1/4 d'heure avant la représentation pourra être annulée.



ARMES DE CHASSE
ET DE TIR

HENRY-HURET

49, Rue de Paris - LILLE

TÉLÉP. : 55.06.40

COUPELLERIE
RASOIRS ÉLECTRIQUES



**PIERRE
FENART**

charbons
mazout

qualités soignées

60, rue de Loos
8, rue Courtois

bureaux de commande:
angle rue de Paris et
rue des ponts de Comines

LILLE TEL: 57.37.36

bière
prestige
de
France



PÉLICAN

BRASSERIES PÉLICAN Boulevard de Lorraine LILLE