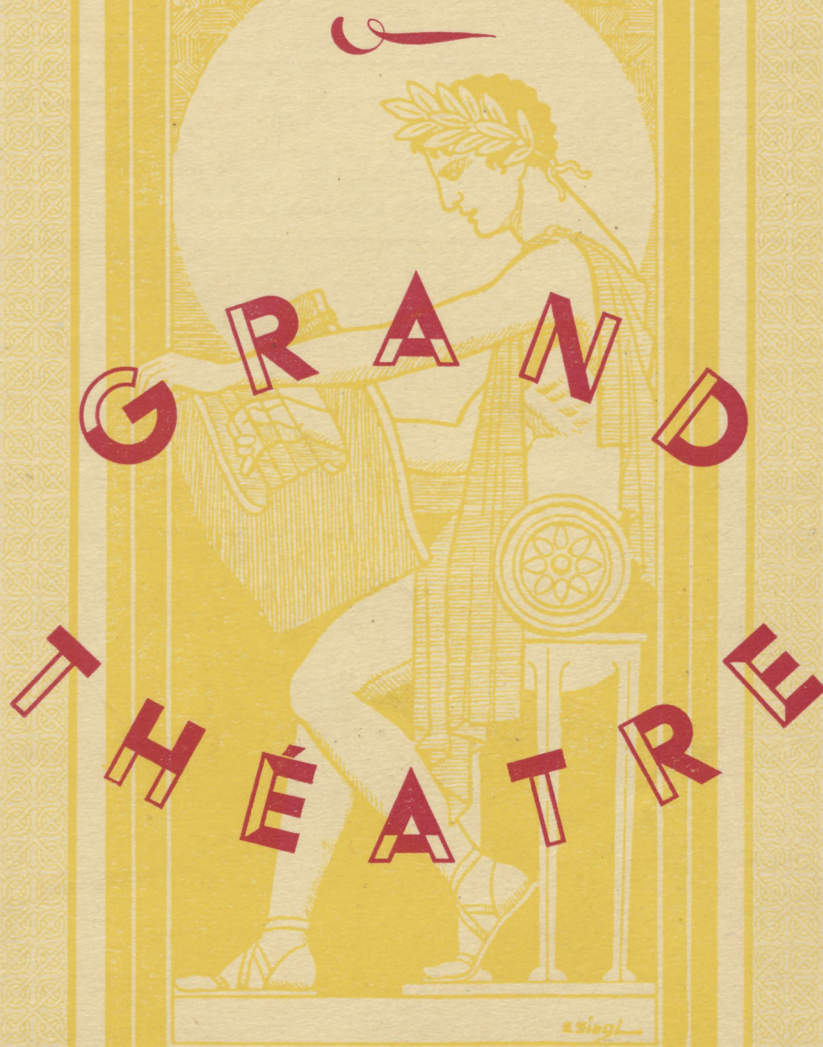


Lakmé 18



# THÉÂTRES MUNICIPAUX DE LILLE

Directeur : PAUL FRADY (12<sup>e</sup> année)



## SAISON 1935-1936



# MÉTROPOLE

GRAND CAFÉ - BRASSERIE - RESTAURANT

R. DÉSIRS, PROPRIÉTAIRE

16 - 18, Rue Faidherbe, 16 - 18

9, Rue des Ponts de Comines, 9

**LILLE**

== DINERS - SOUPERS ==

SES SPÉCIALITÉS - BUFFET CHAUD & FROID

Service chaud jusqu'à 1 heure du matin

Les meilleurs Orchestres de la Région

Au sous-sol : **SON BAR DÉGUSTATION**

== LE PLUS BEAU DE FRANCE ==

Téléphone : 529.11 et la suite

## “ LILLE - NÉGOCIATIONS ”

Tél. 515.65

11, Rue Masurel à LILLE

Tél. 515.65

**PRÊTS - CÉSSIONS - CONTENTIEUX**

Paul CLABAUT, Directeur

**PRÊTS A TOUS** sur simples signatures

Conditions spéciales aux Fonctionnaires

**AVANCES AUX ACQUÉREURS DE FONDS DE COMMERCE**

**ACHAT DE BILLETS DE FONDS** (seule maison spécialisée)

— **AVANCE 100 pour 100 sur TITRES** —

Si vous voulez céder ou reprendre une affaire sérieuse ou si, exceptionnellement vous avez besoin d'un prêt, adressez-vous chez nous en toute confiance.

Solution rapide, discrétion absolue, renseignements gratuits.



PÂTISSIER  
CONFISEUR  
GLACIER



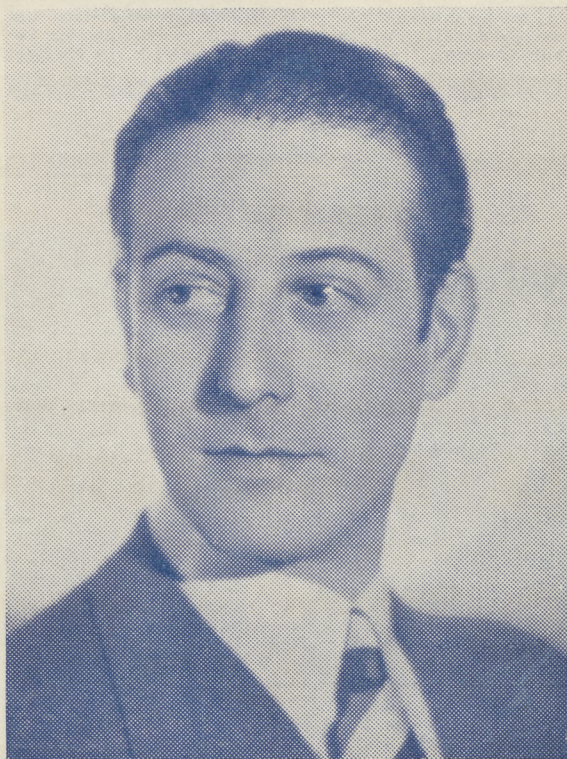
# PAUL

SALON  
DE THÉ



6, PLACE DE STRASBOURG - LILLE

TÉLÉPHONE 41.74



**ALCAÏDE**

Premier Ténor de la Scala de Milan

## JEAN DUREL

EXPERT PHILATELISTE

**TIMBRES-POSTE POUR COLLECTIONS**

**19, BOULEVARD CARNOT, 19 - LILLE**

(FACE AU ROYAL-HOTEL)

LE MAGASIN LE PLUS MODERNE, LE PLUS LUXUEUX DE LA RÉGION

VOTRE VISITE SERA LA BIENVENUE



LES PLUS BEAUX TIMBRES LES PLUS GRANDES RARETÉS LES PLUS BELLES SÉRIES LES PLUS JOLIS ALBUMS



**SOCIÉTÉ ANONYME**

**"L'EXPRESS"**

Capital : 480.000 francs

ADMINISTRATION D'AFFICHAGE ET DE PUBLICITÉ

**Siège Social :**

**RUE LEPELLETIER, 32 - LILLE**

R. C. Lille N° 2.501 — TÉLÉPHONE 523.28

Affichage dans 20.000 cadres (emplacements réservés dans les Régions du Nord et du Nord-Est).

**Afficheur Municipal Officiel de la Ville de Lille**

**PUBLICITÉ SOUS TOUTES SES FORMES**

Affichage sur emplacements réservés et en conservation  
Distribution de Catalogues, Circulaires, etc. — Voitures-Annonces. — Hommes-Sandwichs. — Peintures murales. — Affiches métalliques—Panneaux réclame voies ferrées et sur routes.

**PRINCIPALES SUCCURSALES**

AMIENS, Passage de la Renaissance, 19  
BOULOGNE-s-MER, 4<sup>e</sup> Place des Capucins  
CALAIS, Place Maréchal-Foch, 3  
CAMBRAI, rue du Petit séminaire, 8  
CHALONS-s-MARNE, rue Latouche, 17  
DOUAI, Boulevard Pasteur, 14  
DUNKERQUE, 53, rue du Maréchal-Pétain  
ÉPERNAY, 24, rue du Moulin-Brûlé  
PARIS-PLAGE, 34, rue de Londres

REIMS, rue de Chanzy, 57  
ROUBAIX, rue Nain, 37  
TOURCOING, rue Nationale, 25  
VALENCIENNES, rue des remparts, 10  
ARMENTIÈRES, place St-Vaast, 62  
ARRAS, Grande-Place, 66  
LENS, rue des Jardins, 28  
ST-QUENTIN, rue Michelet, 11. etc., etc.

**MAISON RECOMMANDÉE**

**A la Pipe de Saint-Claude**

173, Rue Léon-Gambetta, LILLE

**Spécialité d'Ecume - Articles pour Fumeurs**

FANTAISIES POUR BUREAUX  
STYLOS DE MARQUES  
CADEAUX POUR FÊTES

LA MAISON SE CHARGE  
DES RÉPARATIONS  
TRAVAIL SOIGNÉ - PRIX MODÉRÉS



**FACTURES  
VENDEURS  
COMMANDE  
SPECTACLES  
TRANSPORTS  
DROITS DE PLACE  
PERFORÉS ET  
NUMÉROTÉS**  
**BLOCS  
TICKETS  
IMPRIMÉS**

**UNE SEULE ADRESSE**

POUR LA RÉGION DU NORD

**NUMERUS**

5, RUE DE LA CHAMBRE-DES-COMPTES

**LILLE**

TÉLÉP. 44.14 - 44.15

Louis CHAMPAGNE  
DIRECTEUR DU BUREAU DE LILLE





# GRANDE MAISON DE CHAUFFAGE

*Tout ce qui concerne le :*

CHAUFFAGE CENTRAL -- SANITAIRE

FOURNEAUX DE CUISINE

FOYERS EN TOUS GENRES

**WILMOT - ROUSSEL,** 8-10, rue du Sec-Arembault

TÉLÉPHONE 1010

**LILLE**



**Rose NIVEL**

Chanteuse légère



**Gabrielle GALLAND**

Mezzo-Soprano

---

**Le Café "BRÉSILIA" est supérieur à tous.**



# Les DIVANS VICART

141, Rue Nationale

Téléphone 4.64

**LILLE**

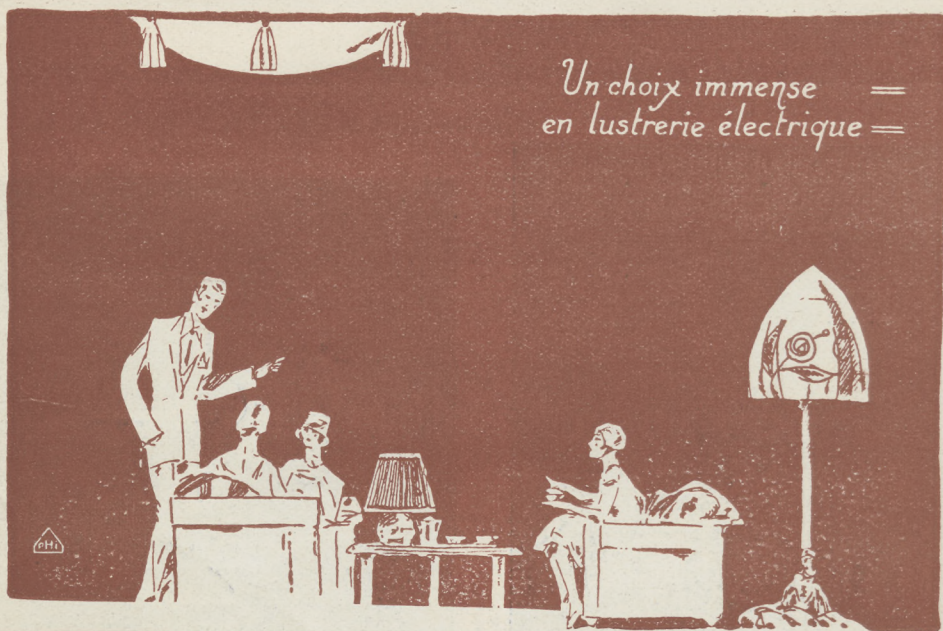
POUR vos achats de confiance  
en Divans et Cosys,  
Fauteuils et Canapés-lits  
transformables, toutes vos li-  
teries; Meubles, Rideaux, et  
tout ce qui concerne l'Ameu-  
blement.

## ◀ F. A. C. E. N. ▶

Anciens Etablissements BOUCHERY

1, et 3, Rue Sans-Pavé — LILLE

Téléph. 520.11 - 520.12 - 520.13 - 558.24



## PIANOS ODÉOLA

FOURNISSEUR des ÉTABLISSEMENTS de la VILLE

REPRÉSENTANT DES PIANOS ERARD  
VENTE, ACCORD, ÉCHANGE, RÉPARATIONS

LOCATION DE PIANOS NEUFS  
DEPUIS 50 FRANCS PAR MOIS

ODÉOLA POSSÈDE TOUTES LES MARQUES  
DE PIANOS

51, BOULEVARD DE LA LIBERTÉ, 51, LILLE





CHASSE — TIR



**Henri HURET**

49, Rue de Paris, 49

**LILLE** — Tél. 506.41



**COUTELLERIE-REPASSAGE**

# LAKMÉ

## ANALYSE

### ACTE PREMIER

#### Le jardin d'un temple hindou.

Nilakantha, le Brahmane, est réuni avec quelques Hindous. Il s'en va laissant Lakmé, sa fille, sous la garde de ses serviteurs.

Gérald et Frédéric, jeunes officiers de l'armée anglaise, surviennent en compagnie de deux jeunes filles et de leur gouvernante. Ils pénètrent dans le jardin après en avoir brisé la clôture.

Gérald, sur la prière de sa fiancée, Miss Ellen, reste pour copier les bijoux de Lakmé que cette dernière a laissés dans le jardin.

Et Lakmé arrive. Sa demeure est sacrée. Courroucée, elle veut le chasser. Mais Gérald s'éprend d'elle et Lakmé, peu à peu, se sent envahie par un sentiment jusqu'alors inconnu. Elle supplie Gérald de partir pour éviter la colère de son père.

Nilakantha s'aperçoit à la clôture brisée, qu'on s'est introduit chez lui.

Il fait le serment d'en tirer vengeance.

### ACTE II

#### Une place publique.

C'est jour de fête. Des marchands de bijoux, de fruits, etc..., interpellent les promeneurs.

Frédéric, Miss Rose et Mistress Bentson y rencontrent Gérald et sa fiancée. Frédéric s'aperçoit d'un changement dans l'attitude de son camarade. Le prenant à part, il lui apprend que le régiment doit partir la nuit même pour combattre des rebelles.

**UNE CHOUROUTE ?**

**DE LA BIÈRE ?**

**OUI!..**

**Mais AU TIGRE**

**5 et 7, Place de la Gare à LILLE**

Tél. 520.35

**Bières de Kronenbourg Strasbourg**

**Plats du jour et du soir  
Service après les spectacles**



Le Café "BRÉSILIA" est supérieur à tous

Le Café "BRÉSILIA" est supérieur à tous

## HOTEL MINERVA

24, Rue Anatole-France  
LILLE

(près Grand Théâtre)

40 Chambres - Confort  
moderne - Garage  
Téléphone Réseau dans  
chaque chambre  
Tél. 525.11 et 525.12

## Brasserie Métropole

la plus en vogue

16 et 18, Rue Faidherbe  
LILLE

Au sous-sol

Son Bar

le plus beau de France

Restaurant  
de tout  
1<sup>er</sup> ordre

## A L'HUITRIÈRE

LILLE --- 3, Rue des Chats-Bossus --- LILLE

Téléphone : 543.41 - 543.42

Une cave  
magnifique

JEUDI 20 FÉVRIER 1936 (Soirée)

## LAKMÉ

Opéra en 3 Actes de Ed. MONDINET et Ph. GILLE

Musique de Léo DELIBES

AVEC

M. ALCAÏDE, Premier Ténor de la Scala de Milan

### DISTRIBUTION

Gérald\*  
Nilakantha  
Frédéric  
Hadji  
Un Domben  
Un Chinois  
Un Kouravar

MM. ALCAÏDE  
ROMETTE  
LAIGNEZ  
RAYNAUD  
DENS  
CÉTIN  
RIUS

Mmes Rose NIVEL  
GALLAND  
CARTRY  
BASCOU  
A. LYS

Ballet réglé par Mlle MARTINOVA, Maîtresse de Ballet, dansé par Mlles ZORRIGA, LEFEBVRE

et les Dames du Corps de Ballet

Orchestre sous la direction de M. E. ARCHAINBAUD

Mise en Scène de M. Godefroy LANDRY

PIANOS et HARPES DE LA MAISON ODÉOIA



## le tourisme français

3, rue Faidherbe  
Lille

téléphone : 541.06

organise

tous

voyages

individuels

ou collectifs

et croisières

envoi gratuit sur demande  
de la brochure  
illustrée T

## PARIS-FLEURS

SARRIOT & COUTTE

20, Rue Nationale LILLE Téléphone : 14.10

FLEURISTES - DÉCORATEURS

TOUT CE QUI CONCERNE

L'ART FLORAL

ÉTABLISSEMENT DE CULTURE

25 et 27, Faubourg de Béthune — LILLE



Avec

Paritax...

Pas de retour à vide  
LILLE et BANLIEUE  
immédiate  
Prise en charge à votre  
domicile seulement dans  
le même rayon

Même tarif  
le plus bas  
Nuit et Jour

## PARITAX

110, RUE DE PARIS

Téléph. 12.80 et 33.33

A créé  
à Lille...



Le Taxi Bon Marché

CHAUFFAGE CENTRAL - STATION SERVICE  
MODERNE - DÉPANNAGE JOUR & NUIT  
SERVICE SPÉCIAL DE RÉPARATIONS LA NUIT

Pendant le Théâtre, garez vos voitures en  
notre garage. Sécurité absolue.

## PALAIS LILLOIS DE L'AUTOMOBILE

GRAND GARAGE DU THÉÂTRE

OUVERT EN PERMANENCE

9, RUE ANATOLE-FRANCE

DERRIÈRE LE GRAND THÉÂTRE

TÉLÉPHONE 540.11 à 540.13



INSTITUT DE BEAUTÉ  
**ANNETTE CAMUS**

DIPLOMÉE DES INSTITUTS DE PARIS - SPÉCIALISTE DU MASSAGE FACIAL MANUEL  
 DIPLOMÉE POUR LA DÉSINCRUSTATION PAB  
 ÉPILATIONS DÉFINITIVES SANS CICATRICES - POSE DE CILS - TOUS LES SOINS DU VISAGE  
 CONSEILS GRATUITS

**CORYSE SALOMÉ**

32, RUE NEUVE, LILLE - TÉL. 15.04



**Charles ROMETTE**

Première Basse Chantante



**Roland LAIGNEZ**

1<sup>er</sup> Baryton d'Opéra-Comique

**INSTRUMENTS DE MUSIQUE**

**J. GRAS**

36, Rue Faidherbe, 36

**LILLE**

Instruments de Musique Marque "PRIMA"

**J. GRAS, Paris - Lille, seul Fabricant**

VIOLONS — LUTHERIE  
 PIANOS — SOLFÈGES  
 ——— MÉTHODES ———  
 CORDES HARMONIQUES

**Accords — Echanges  
 Réparations**

GRAND PRIX GENEVE 1927  
 PRIX D'ÉTAT DU REICH avec MÉDAILLE D'OR  
 Francfort-sur-Mein 1927