

# L'écho des théâtres







*Siège Social :* 86, Faubourg Saint-Antoine  
PARIS

**Meubles de bureau  
Cabinets de travail  
Sièges confortables**

Etabl' EAGLE

17, Rue des Ponts-de-Comines TEL. 48-27 LILLE



Grande Maison de **DEUIL**

DEMI-DEUIL



**Aux Dames de France**  
WACHMAR SŒUR Tél. 747  
37-39, Bd Carnot - LILLE

COSTUMES  
MANTEAUX  
faits par tailleur

Rayon Spécial de

**HAUTE COUTURE**

ROBES DE MARIÉES  
ROBES DE CÉRÉMONIES  
PREMIÈRE COMMUNION

**MAISON DE CONFIANCE**

Prix les plus avantageux

**P**OUR supprimer les  
poussières, nettoyer à  
fond les appartements,  
bureaux et magasins,  
désinfecter et parfumer  
l'atmosphère,

adoptez **l'ASPIRATEUR**

**LUX**

le plus puissant, le plus pratique

Demander une démonstration  
gratuite à domicile à la

**S<sup>té</sup> A<sup>mé</sup> ELECTRO-LUX**

54, Rue Jacquemars-Giélée

Tél. 35.03

LILLE

A LA PROVIDENCE

Ancienne Maison

BÉAGUE Fondée en

1794

**Francis DE GRAVE & C<sup>ie</sup>**  
13, Rue de la Bourse, LILLE - Tél. 24.83

BIJOUTERIE  
JOAILLERIE  
HORLOGERIE de PRÉCISION  
COUVERTS et ORFÈVRES  
ARGENT et ARGENTÉE  
RÉPARATIONS et TRANSFORMATIONS



# L'ÉCHO DES THÉÂTRES



ILLUSTRATIONS  
DE SIMONS

SAISON 1926-1927



Agence Régionale

LILLE - 73, Rue Esquermoise  
Tél. 47.23

ROUBAIX - 138, Grande-Rue  
Tél. 4.34

**PIANOS & AUTO-PIANOS**  
DE TOUTES MARQUES

**SCRÉPEL-POLLET**

R. C. 1.363

René REUBREZ \* Directeur  
61, Rue de Béthune — LILLE

TÉLÉPHONE 41.82



Après le Spectacle, **ABONNÉS & ARTISTES**

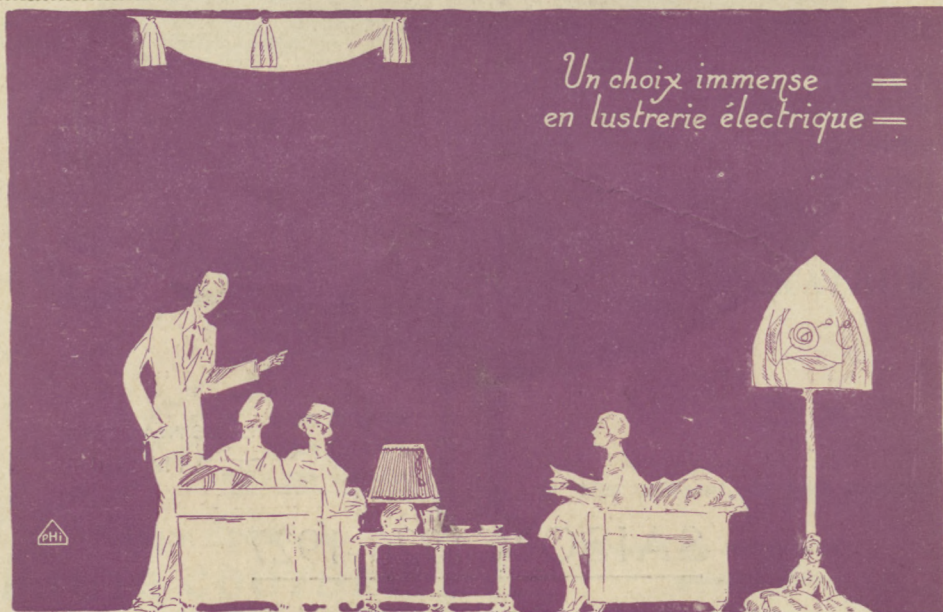
SE RÉUNISSENT A LA

# BRASSERIE FLAMANDE

55, Rue Nationale — LILLE

BUFFET FROID

SES SPÉCIALITÉS



*Un choix immense =  
en lustrerie électrique =*

S. A. E.

**G. BOUCHERY & C<sup>IE</sup>**

1. RUE SAINT PAVÉ - LILLE

LA PLUS HAUTE QUALITÉ  
caractérise les **VINS DE CHAMPAGNE**

**G. H. MUMM & C<sup>ie</sup>**

Société Vinicole de Champagne. Propriétaire REIMS

CARTE BLANCHE (Doux)  
CORDON VERT (Demi-Sec)

DOUBLE CORDON (Sec)  
CORDON ROUGE (Très Sec)

AGENCE DU NORD

59, RUE DU TILLEUL — TOURCOING  
Téléphone 7-37



ROBES-MANTEAUX  
ENSEMBLES

**Aux Modes Parisiennes**

9. RUE ESQUERMOISE — LILLE

Tél. : 19.20

MODES-FOURRURES

RAYON SPÉCIAL DE COUTURE



M<sup>me</sup> RITTER-CIAMPI

13 et 15, Rue des Manneliers . LILLE .

**LANCEL**

Maroquinerie

Orfèvrerie

Nouveautés exclusives



# Hôtel Restaurant de la Paix

GRILL ROOM Fondé en 1871

46, Rue de Paris

Repas au Prix Fixe et à la Carte — Prix raisonnables  
Cuisine soignée — Caves justement réputées

LILLE

CONFORT MODERNE

Eau courante  
dans  
toutes les chambres

Annexe : HOTEL DU HAVRE

TAVERNE GAULOISE

2, Rue Gambetta, 2

Cuisine Bourgeoise

Confort Moderne



Ameublements

**MERCIER Frères**

DE PARIS

Succursale de Lille :

179, RUE NATIONALE

Téléphone. 9.69

EXPOSITION PERMANENTE  
DE MEUBLES TOUS GENRES

COPIE DE MUSÉES

PROJETS & DEVIS

:: SUR DEMANDE ::

Demandez  
partout

La BIÈRE

La  
Déesse

HENNION Frères

Téléphone  
12.83



**A. DHÉNIN** POSTICHEUR  
D'ART

80, Rue de l'Hôpital-Militaire, 80

LILLE Téléphone 37-12

NE CONFECTIONNE  
QUE LE BEAU POSTICHE

Succursale : 59, Rue Faidherbe

Téléphone 31-75





## HISTORIQUE DU THÉÂTRE

*L'Ancien Théâtre de Lille (Suite)*

Année 1884-1885 (suite)

Quelques jours après, dans *Si j'étais Roi*, le ténor léger en second Blanc, succombait à son tour. Par contre, la dugazon M<sup>me</sup> Lonati y faisait une excellente impression.

Dans *Le Domino Noir*, le ténor Blanc tentait sa dernière épreuve quelques jours après et était définitivement éliminé. Par complaisance M<sup>me</sup> Desuiten, qui tenait dans la troupe l'humble et si utile emploi de pianiste et que beaucoup de Lillois ont connue à ce poste, joua ce soir-là le rôle de Jacinthe en remplacement de M<sup>me</sup> Renée d'Abzac, première duègne, souffrante depuis le commencement de la saison. Les chœurs furent bien mauvais. Seuls M<sup>me</sup> Lonati, Dupuy et un artiste de comédie, M. Martin, purent sauver la situation.

En octobre, le baryton Lourde, remplaçant Auger, faisait son premier début dans *Rigoletto*. Il y a paru fort à l'aise scéniquement, on pensa cependant d'après sa voix qu'il devait être bien vieux. Il parut chevroter et manquer d'oreille, mais par la suite dans *Faust*, *Le Barbier* et *Les Noces de Jeanette*, il sut opérer l'indispensable redressement, se débarrasser de son trac et se faire accepter.

En novembre, la troupe était enfin sur pied. Le trial Jullien tombé avait été remplacé par *Nerval* qui avait eu du succès la saison précédente sur notre scène. Le second ténor *Jahn* avait pris la place de Blanc, et le directeur enfin débarrassé du souci des débuts mettait à l'étude une nouveauté, *Le Bravo*, opéra-comique en quatre actes de Bla-

CALLIOPE

# COGNAC BISQUIT

SA QUALITÉ

\*\*\*

EST INIMITABLE

AGENT GÉNÉRAL

LILLE

Paul OLIVIER

POUR LE

NORD & LE PAS-DE-CALAIS

34, RUE BRULE-MAISON

34, RUE BRULE-MAISON

50



Après le Spectacle **LA BRASSERIE FLAMANDE**  
 c'est à

que l'on trouve **55, Rue Nationale - LILLE**

**EXCELLENTE CHOUCROUTE - Tripes à la Mode de Caen**

SOUPE A L'OIGNON

BUFFET FROID

HUITRES

ESCARGOTS

*arrosées des meilleures bières*

**SPÉCIALITÉ DE  
GUEUZE-LAMBIC**



**L'OFFICE**

DES

**RECHERCHES**

**120** Rue des Postes **120**  
 LILLE  
 Téléphone 26.95

**Renseigne** avant mariage  
 sur Dot, Conduite,  
 Santé, Famille, etc.

PREUVES ET TÉMOINS **Recherche**  
 d'emploi du temps  
 Relations, Dépenses, etc.

**Enquête** sur-tous sujets et  
 AFFAIRES de FAMILLE  
 exigeant tact, habileté et  
 ABSOLUE DISCRÉTION

*Royal Coubor*  
 65, Rue Nationale - Lille

habille avec élégance  
 l'homme de qualité

LES ARTS

*Couverts de cérémonie*

eaux-fortes  
 bronzes  
 marbres  
 Les terres-cuites

Téléphone 734


**Les Arts Réunis**  
 Fabrique d'encadrements

**Léon PETYT**

40, Rue Léon-Gambetta  
**LILLE**

ARTICLES FANTAISIES





vet, musique de Salvayre, qui parut à l'affiche le 26 novembre 1884.

Le *Bravo* n'était pas précisément une nouveauté. La pièce avait été jouée à Paris, au Théâtre de l'Opéra, sous la direction Vizenini, en 1877. C'était une œuvre sérieuse, dont le livret semblait assez obscur, et bien qu'elle paraisse fort compliquée tout d'abord, bien que les situations incidentes y abondent, et que le premier acte et une partie du second soient fort en dehors de l'action, il peut se résumer en quelques lignes. Une jeune orpheline Violetta est courtoisée par son tuteur, le vieux Cantarini, qui n'ignore pas la richesse de sa pupille. Celle-ci aime un beau seigneur calabrais, Lorenzo de Montfort. Le Conseil des Dix, informé de cet amour qui risque de laisser partir de la République une fortune énorme, décide de s'approprier la fortune de Violetta et d'obliger la belle Vénitienne à s'enfermer dans un couvent. Mais un « Bravo », Jacopo qui hait Contarini, séducteur de sa sœur Giovanna, après avoir semblé contrarier les amours de Violetta et de Lorenzo, favorise le rapprochement des amants, fait enlever la jeune fille par Lorenzo au moment où elle va entrer au couvent, provoque Contarini, le tue en duel, et fuit en Calabre avec les jeunes gens.

La musique de Salvayre, qui était à l'époque un compositeur peu connu, est fort mélodique et d'une orchestration très riche. L'ouverture est fort belle. Elle renferme un joli

FARD-CRÈME  
AUX COULEURS CHARMÉES

# FARD-JOLI

Merveilleux  
pour les lèvres et les joues  
auxquelles il donne un avivement remarquable  
*ircomparable aux feux de la rampe et du studio.*

En vente partout e. Lesquendieu, Paris

EUTERPE

**GARAGE DES FLANDRES**

Tél. 24-03      Télég. Bachauto

200 VOITURES      Service de Nuit

**F. BACHMANN**

Agent exclusif

SOCIÉTÉ ANONYME  
CAPITAL 500.000 FR.

**CHENARD-WALCKER**

111, Boulevard de la République  
LA MADELEINE - LILLE



AMEUBLEMENT

DÉCORATION

INSTALLATIONS COMPLÈTES

*J. Vandenberghe Hely*  
& Fils

66-68, Rue St-Étienne, LILLE  
Tél. 1326 R.C. LILLE 1990

ÉBÉNISTERIE - MENUISERIE D'ART  
TAPISSERIE - SCULPTURE (BOIS,  
PIERRE, STAFF, CARTON-PIERRE)

## PIANOS

PLEYEL

ERARD

GAVEAU

et toutes les principales marques françaises

## J. GRAS

36, Rue Faidherbe

LILLE

CONCESSIONNAIRE DES CÉLÈBRES

## PIANOS - PLEYELA



*Le  
plus parfait  
des  
pianos exécutant*



*FLEURS*  
NATURELLES

....

## Maison LEPRÊTRE

FAY, Successeur

21, Place du Théâtre

(en face la Bourse)

ARRIVAGES

TOUS LES JOURS

LILLE

Tél. 21.07

Grand Choix de Plantes et Corbeilles

CROIX ET COURONNES

VANNERIE ET

POTERIE DE LUXE

ANCIENNE MAISON  
CROMBET

# DHÉNIN, SUCC<sup>r</sup>

SES PERMANENTES

59, Rue Faidherbe - LILLE

SES COUPES

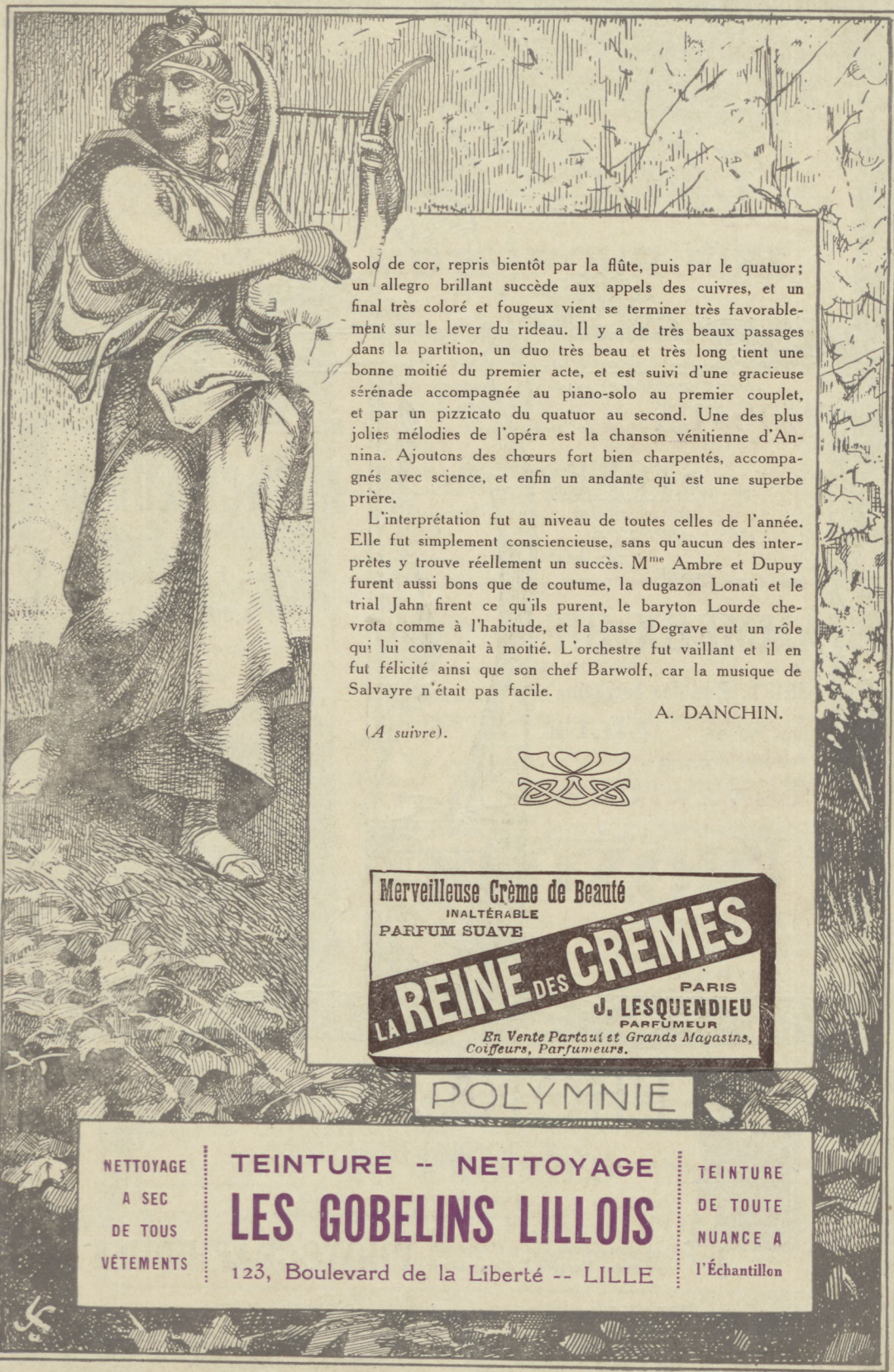
Téléphone : 31.73

SES MISES EN PLIS

SONT IMPECCABLES

SALONS POUR HOMMES & POUR DAMES, DERNIER CONFORT





solo de cor, repris bientôt par la flûte, puis par le quatuor; un allegro brillant succède aux appels des cuivres, et un final très coloré et fougeux vient se terminer très favorablement sur le lever du rideau. Il y a de très beaux passages dans la partition, un duo très beau et très long tient une bonne moitié du premier acte, et est suivi d'une gracieuse sérénade accompagnée au piano-solo au premier couplet, et par un pizzicato du quatuor au second. Une des plus jolies mélodies de l'opéra est la chanson vénitienne d'An-nina. Ajoutons des chœurs fort bien charpentés, accompagnés avec science, et enfin un andante qui est une superbe prière.

L'interprétation fut au niveau de toutes celles de l'année. Elle fut simplement consciencieuse, sans qu'aucun des inter-prètes y trouve réellement un succès. M<sup>me</sup> Ambre et Dupuy furent aussi bons que de coutume, la dugazon Lonati et le trial Jahn firent ce qu'ils purent, le baryton Lourde chevrot comme à l'habitude, et la basse Degrave eut un rôle qui lui convenait à moitié. L'orchestre fut vaillant et il en fut félicité ainsi que son chef Barwolf, car la musique de Salvayre n'était pas facile.

A. DANCHIN.

(A suivre).



Merveilleuse Crème de Beauté

INALTÉRABLE

PARFUM SUAVE

**LA REINE DES CRÈMES**

PARIS

**J. LESQUENDIEU**

PARFUMEUR

En Vente Partout et Grands Magasins,  
Coiffeurs, Parfumeurs.

**POLYMNIE**

NETTOYAGE  
A SEC  
DE TOUS  
VÊTEMENTS

**TEINTURE -- NETTOYAGE  
LES GOBELINS LILLOIS**

123, Boulevard de la Liberté -- LILLE

TEINTURE  
DE TOUTE  
NUANCE A  
l'Échantillon



DERNIÈRES CRÉATIONS  
EN DRAPERIES

*Victor Membré*  
TAILLEUR DAMES ET MESSIEURS

TÉL. 44.12  
LILLE

SPÉCIALISTE POUR  
L'HABIT ET LE SMOKING

29<sup>bis</sup>, Rue Nationale  
(1<sup>er</sup> ÉTAGE)

RIDEAUX

STORES

*tous genres*

AMMEUX-BIE

29-31, Rue des Sarrazins

Téléph. 50-44 LILLE

COUVERTURES  
COUVRE-LITS  
- BLANC -

GROS - DÉTAIL  
Trams V et B

VOYAGES

AGENCE LUBIN

FONDÉE EN 1874

21, Rue Faidherbe, 21

LILLE

Téléphone : 22.50

AGENCE DE LA COMPAGNIE  
:: DES WAGONS-LITS ::

Tous Billets de Chemin de Fer

Passages Maritimes

Voyages Particuliers à Forfait

PROJETS & DEVIS SUR DEMANDE

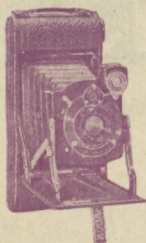


PHOTO-SELECT

A. JONGH-HENNION

19, Rue Neuve — LILLE



Le plus Grand Choix d'Appareils  
de toutes Marques et d'Accessoires

PHOTOGRAPHIQUES

ARTICLES KODAK - CINÉS PATHÉ BABY





## MOTS POUR RIRE

### C'EST JEUNE, ET ÇA NE SAIT PAS

La petite Arlette, six ans, a assisté à une messe de mariage. La cérémonie, très belle, l'a beaucoup frappée.

Le soir, à table, elle dit :

- Moi, je voudrais bien me marier aussi.
- Déjà ?
- Vouï ! Et avec un curé !
- Pourquoi ? dit la maman, en pouffant de rire.
- Dame, pour avoir des enfants de cœur...

### NAIVETÉ

- Mademoiselle, votre lettre est trop lourde, il faut encore ajouter un timbre...
- Mais, alors, elle va peser encore ben davantage !...

### PRÉCAUTION

Dans un magasin de chaussures :

- Quarante-trois, c'est trop grand, monsieur doit se tromper ?
- Non, mademoiselle, je choisis toujours trois pointures au-dessus : vous comprenez, je prends le métro tous les soirs à sept heures.

**FLOZOR**  
*Lotion à l'extrait de camomille ozonifié  
donnant à la chevelure les colorations  
blondes les plus délicates.*  
*Rehausse merveilleusement les froids cheveux courts.*  
• N'est pas une teinture •  
*En Vente partout J. Lesquendieu Paris*

CLIO.

GRANDE CHEMISERIE POUR HOMMES ET JEUNES GENS  
FONDÉE EN 1871 **AU PROGRÈS** FONDÉE EN 1871  
SPÉCIALITÉ DE CHEMISES SUR MESURE  
COUPE ÉLÉGANTE — FAÇON SOignée  
- PRIX MODÉRÉS - **PAUL NOIZET**  
LILLE - 15 Rue Neuve - LILLE



# E. WERNER

Joaillier

Montres de Précision

Orfèvre

LILLE — 24. RUE NATIONALE. 24 — LILLE

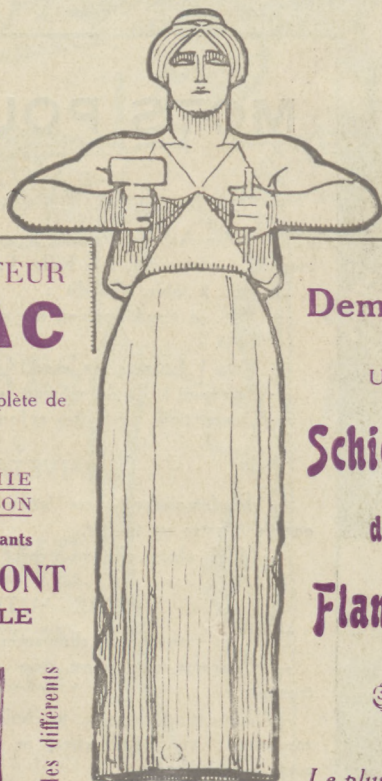
MAISON DE

CONFIANCE

CHOIX SUR

DEMANDE

TÉLÉPHONE : 24.08



## Le FOYER-RADIATEUR SURDIAC

*A feu continu*

LE SEUL à récupération complète de  
chaleur par Radiation

RÉALISE

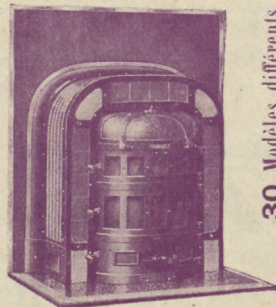
**40** % D'ÉCONOMIE  
DE CHARBON

sur les meilleurs foyers existants

Dépositaire  
Général: **J. HOUDMONT**

7, Rue de Paris, LILLE

Le Foyer idéal pour le Home idéal



30 Modèles différents

Demandez partout

UN

**Schiedam**

des

**Flandres**



Le plus fin

Le meilleur

Distillerie ROSSIGNOL-LEFEBVRE Fils  
MARAIS-DE-LOMME (NORD)

CONFISEUR

PÂTISSIER

GLACIER

# YANKA

TÉLÉPHONE 15.41

*H. Meurisse, Succ<sup>r</sup>*

TÉLÉPHONE 15.41

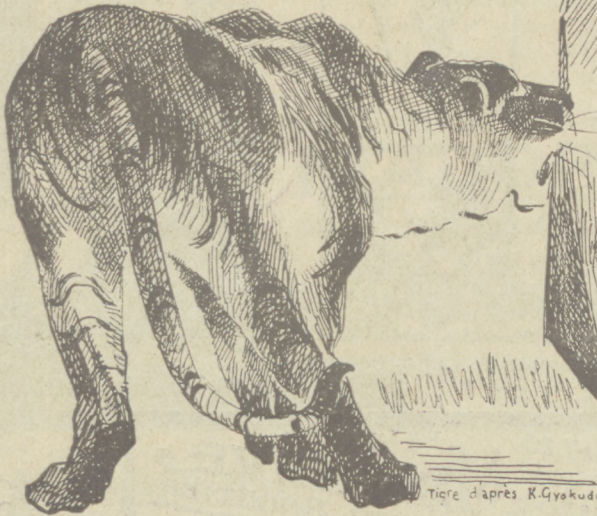
75, Rue Nationale -- LILLE

LUNCHS - DINERS - SOIRÉES - SALON DE CONSOMMATION





EDOUARD LALO  
l'auteur immortel du *Roi d'Ys*



Tigre d'après K. Gyokudo

ORPHEE

Exigez la signature

L. Garnier

Grande  
Chartreuse



# BIÈRES JOSEPH VANDAME

14, RUE DE TENREMONDE, 14

Téléph. : 8.40

LILLE



## Pour vos CAFÉS VERTS et TORRÉFIÉS

IMPORTATION DIRECTE

*Demandez prix et échantillons  
à la Maison*

## LEDUC-DEVOS et DEVOS Frères

242, Rue Nationale

Tél. 16.21 **LILLE**

*Conserves Alimentaires  
Fruits Secs  
Biscuits - Chocolats  
Produits Coloniaux, etc.*

Maison de Confiance, fondée en 1840

## ASSURANCES

Les meilleures conditions  
pour toutes Assurances  
**AUTOMOBILES**

Délivrance immédiate  
— des polices —

Les meilleures conditions  
pour toutes autres  
**ASSURANCES**

Demandez renseignements à

**Cam. JOUVENAU**

102, Rue Nationale - LILLE  
TÉL. 40-62

4, Rue des Fabricants - ROUBAIX  
TÉL. 23-59 R. C. 13602



TÉLÉPHONE 7.26 R.C. LILLE 6703  
**Jules DEGRAVE**  
JOAILLIER BIJOUTIER  
LILLE  
47, RUE ESQUERMOISE  
CORBEILLES de MARIAGE  
La Maison n'a aucune succursale







## ANALYSE

# LA TRAVIATA

*La Traviata* est la version lyrique de *La Dame aux Camélias*, le célèbre drame d'Alexandre Dumas fils, et Violetta n'est autre que Marguerite Gauthier.

ACTE I. — Violetta, la courtisane, cause avec des amis; Rodolphe d'Orbel lui est présenté; on se met à table et, sur la prière des convives, Rodolphe chante une chanson à boire. Mais on entend une valse et chacun court à la danse. Violetta s'arrête, comme subitement indisposée; elle cherche à se remettre, se regarde dans une glace et s'aperçoit de la présence de Rodolphe.

Celui-ci lui demande la cause de son malaise et lui fait l'aveu de son amour. Violetta lui remet une rose de son bouquet et lui donne un rendez-vous pour le lendemain.

ACTE II. — Le père de Rodolphe, Georges d'Orbel, veut arracher son fils des griffes de Violetta; elle ne peut épouser Rodolphe et devenir la sœur d'une jeune fille sans tache.

Violetta, touchée, renoncera à son amant; d'ailleurs, elle est phthisique et ne vivra plus bien longtemps. Le père d'Orbel veut ramener son fils à de meilleurs sentiments de tendresse filiale, mais un valet remet une lettre à Rodolphe.

## MAJORELLE

55, RUE ESQUERMOISE — LILLE

MEUBLES MODERNES, OBJETS D'ART  
DÉCORATION INTÉRIEURE, FERRONNERIE

— PROJETS & DEVIS SUR DEMANDE —

THALIE

MARBRENERIE D'ART CHEMINÉES DE TOUS STYLES  
ANCIENNES & MODERNES

**René MOREL**

Successeur de E. CHANTRY

Tél. 355

153, Rue Solférino, LILLE

Pierres, Marbres, Granits, Chapelles,  
Caveaux, Monuments funéraires

Chantiers : 2, Rue du Ballon, LILLE



# Haute Couture - Aux Sœurs de Charité - Chemiserie

**A L'HUITRIÈRE**  
6, Rue Basse, LILLE

Toutes les HUITRES  
Les ESCARGOTS

Téléphone 99

Fondée en 1880

## AUX CAVES DE FRANCE

Ses VINS FINS - Ses CHAMPAGNES de marque

30, Rue d'Artois, LILLE Téléphone. 49-08



## LA TRAVIATA

Opéra-Comique en 4 actes. Traduction française de Ed. DUPREZ. Musique de VERDI

### DISTRIBUTION

Rodolphe d'Orbel..... MM. MARCELIN  
Georges d'Orbel..... BOYER  
Le Docteur..... MAUBEUGE  
Emile..... RAMBAUD  
Le Baron..... LAMBRETTE



Le Marquis..... MM. DELMULLE  
Le Domestique..... RAYNAL  
Violetta..... M<sup>mes</sup> Ritter CIAMPI  
Clara..... GÉROZ  
Annette..... MANTEL

Au 3<sup>e</sup> acte: **DIVERTISSEMENT**, réglé par M. CAVELLY, et dansé par Les Dames du corps de ballet.

Orchestre complet sous la direction de M. Emile ARCHAINBAUD

Pianos et Harpes de la Maison ODEOLA

**LEBARGY** Fournisseur des 2 Théâtres Municipaux  
206, Rue Solférino, Lille D'OBJETS D'ART - PORCELAINES - CRISTAUX

**Meubles de la Maison DERREUMAUX-LEFEBVRE**  
28 Rue des Ponts-de-Comines - LILLE Téléphone. 41-26

**LACET YOREL** EXTENSIBLE, POUR LE SOULIER — GHIC — PRATIQUE — CONFORTABLE  
Chacun se déchausse sans se délayer — Plus de nœuds, plus de bouts, une fois posé on n'y touche plus.

**SOCIÉTÉ GÉNÉRALE**  
51, RUE NATIONALE, LILLE  
CAPITAL : 500 MILLIONS  
**BANQUE - BOURSE - CHANGE**

**CAFÉ-RESTAURANT : Bar**  
**DU ROYAL-HOTEL : Royal**

L'Établissement est ouvert après le spectacle

**ROYAL MONCEAU HOTEL**  
35, 37, 39, Avenue Hoche, PARIS  
(Champs-Élysées, Étoile)

**250 APPARTEMENTS - 250 SALLES DE BAINS**

donnant sur Avenue ou sur les superbes Jardins de l'Hôtel

Adr. Télégr. ROYAMONCO Paris

HAUTE MODE

NOUVEAUTÉS

**Novelty**

POUR  
LA FEMME CHIC

28, Rue Esquermoise - LILLE

Omer Bouchery

**PORTE - PLUME**  
**RÉSERVOIR**

Remplissage automatique

**Onoto**

"Safety" à plume rentrante

**Onoto**

Remplissage automatique  
à levier

**Onoto**

Stylo à pointe

**Onoto**

Encres

**Onoto**

En vente dans toutes les PAPETERIES,  
GRANDS MAGASINS, etc., etc...

**TAILLEUR**

POUR

**HOMMES**

les Éléphants

s'habillent

chez

**Géo**

LILLE

88, rue Nationale  
Téléphone 18.61

9, Boul. St-Denis - PARIS

28, Place Drouot-d'Erlon  
REIMS



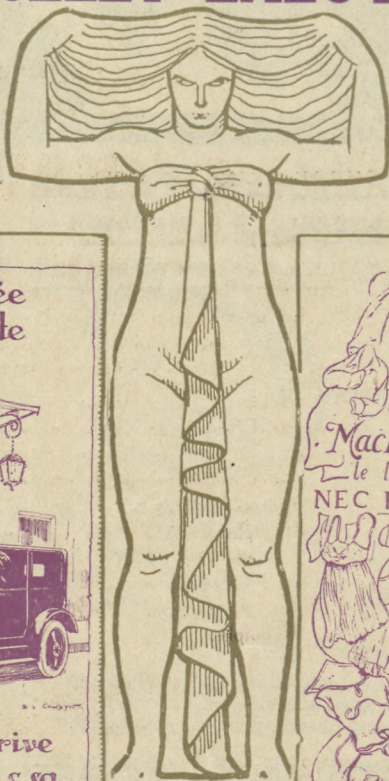
CHARBONS - ANTHRACITES

O. PONCELET-LALOY & FILS

MAISON  
DE CONFIANCE



- 10 -  
Quai du Wault  
LILLE



Une soirée  
n'est parfaite

que lorsqu'on arrive  
au Spectacle dans sa  
**Peugeot.**

NOTICE FRANCO SUR DEMANDE

Essais chez t<sup>s</sup> les Agents de la Marque ou à la Succursale.

7-9-11, Rue Faidherbe à LILLE

USINE MODERNE  
29  
Rue de Poids  
LILLE

Machine à laver  
le linge et essoreuse  
NEC PLUS ULTRA

SYSTEME  
Ed. BOUCHERY

A main  
AU  
Moteur

Direction  
et Vente:  
73, Rue  
Faidherbe  
LILLE  
Tél. 28.07

FAITES 'DÉCORER

VOTRE 'LOGIS'



PAR G. TOUSSAINT  
7. rue Jean-Sans-Peur  
Lille