

THEATRES MUNICIPAUX  
DE LILLE

10/11/66

Herodiade



SAISON 1966 - 1967

MOEL DELAUNOY

# LINO-GAMBETTA

LE SPÉCIALISTE

SOLS et MURS

VISITEZ SON RAYON **TAPIS**

14, RUE LÉON GAMBETTA  
LILLE

PRÈS PRÉFECTURE  
TÉL. : 57.10.94

**Allo : 57-27-04**

## "TAXIS-VEDETT"

*A Votre Service de  
JOUR et de NUIT*

**Service ambulance :**

agréé par la sécurité sociale  
et tout organisme similaire

**2-4, Rue de la Tranquillité - LILLE**

**FOURRURES**

*La Martre de France*

10, RUE DU MARCHÉ. LILLE

PRÈS DE LA RUE GAMBETTA

(Tram. B et Aut. 7)

RAYON SPÉCIAL DE VÊTEMENTS CUIR ET DAIM SUR MESURES

TÉL. : 54.98.55  
C.C.P. LILLE 40.20



L'OPÉRA de LILLE

Photo X

**CENTRAL TOURISME**

6, Rue de Pas - LILLE

Téléphone : **57.48.10**

VOYAGES ORGANISÉS  
EXCURSIONS - CROISIÈRES

Agent agréé : AIR-FRANCE, S. N. C. F.,  
C<sup>o</sup> GÉNÉRALE TRANSATLANTIQUE, etc.

*Délivre sans frais tous billets*

**CHEMIN DE FER - AVIONS - PAQUEBOTS**

RESTAURANT et POISSONNERIE

## A L'HUITRIÈRE

3, rue des Chats Bossus  
LILLE tél. 55.43.41  
*fondée en 1880*

Grillades au charbon de bois

UNE DES PLUS BELLES CAVES DE FRANCE

**HUITRES  
HOMARDS  
LANGOUSTES**

et tous les produits  
de la mer

SATISFACTION  
PAR LA QUALITÉ

*Spécialiste de la Danse depuis 1823*



CHAUSSONS DE DANSE  
MAILLOTS — COLLANTS — TUTUS

*En vente  
dans toute bonne maison  
d'articles de sports ou spécialisée*

*Catalogue illustré  
franco  
42, faub. Montmartre - PARIS (9<sup>e</sup>)*

Publ. André Motisse

**INSTRUMENTS DE MUSIQUE**

## G. TERRIEN

30, GRAND'PLACE, 30 - LILLE

MAISON FONDÉE EN 1904 A TOURCOING

**Toutes Éditions Musicales**

## Direction . . .

Alexandre VANDERDONCKT  
*Directeur Artistique*

Raymond REGIBO  
*Administrateur*

## et Chefs de Service . . .

### . . . pour la Scène . . .

Edgar DUVIVIER  
*Régisseur général - Metteur en Scène*

Paul PLAISANT  
*Metteur en scène d'Opéra*

André DUHAMEL  
Henry KIEVAL  
*Régisseurs Artistiques*

Claude CETIN  
*2<sup>ème</sup> Régisseur d'Opéra*

Gérard FOUCHARD  
*2<sup>ème</sup> Régisseur d'Opérette*

Michel ALBAN, *Assistant à la mise en scène*

## l'Orchestre . . .

Roger ALBIN - Maurice BASTIN - Jacques BEAUDRY  
Francis CEBRON - Gustave CLOEZ - Robert MARTIGNONI  
Félix NUVOLONE - Alexandre VANDERDONCKT - Paul WESTYN  
Jean ALLARD  
*Régisseur*

## la Danse . . .

Willy CERULLO  
*Maître de Ballet - Chorégraphe*  
Jacqueline FOUCHARD  
*Assistante - Régisseur*

## les Chœurs . . .

Marcelle COIBA  
*Chef des Chœurs*

Rosine MORANT  
*Chef Adjoint*

*Chef costumier*  
André LAFORGÈRE

*Postiches et Perruques*  
Raymond VERVLIET

*Décor*  
Roger DEPREY

*Luminaire*  
Eugène CHAVAL

### *Machinerie*

Alphonse DEPLANCKE  
Victor BLOMME

*Contrôle* Raymond DEHERTOGH *Contrôleur général*

*Des hommes de métier  
au service  
des hommes de goût*

**Renaud**  
**Bayard**

*Premier Spécialiste habilleur*

**32-34, rue Faidherbe**

**LILLE**

# Studio Dufaux

**C. BERNARD**

PHOTO - CINÉMA  
PORTRAITS D'ENFANTS  
TRAVAUX D'AMATEURS

→  
**LILLE** - Tél. 55.41.58

3, Rue de la Bourse (près du Ritz)  
142, Rue Léon-Gambetta (ouvert le dimanche matin)



Michèle VILMA

Photo Cordier, Rouen



Gilbert PY

Studio Patrick, Nice

**GAMBETTA-TROUSSEaux**  
**333, RUE GAMBETTA**  
**LILLE**

DRAPS - LINGERIE - AMEUBLEMENT - RIDEAUX

Installation et devis sur demande

Téléphone : **54-75-61**

Directement du Producteur au Consommateur

# S.N.F.I.

APPARTEMENTS

**NEUFS**

7, rue Gustave-Delory

LILLE

Tél. 57.31.58



## **NORD LUMIÈRE**

100, Rue Nationale

LILLE - Tél. : 54.70.82

*expose sur 300 m<sup>2</sup>*

Les plus beaux Luminaires  
"style" et "moderne"  
de France

Même maison :

101, Rue Gantois - LILLE

SPÉCIALITÉ DE DRAGÉES POUR BAPTÊMES ET COMMUNIONS  
CADEAUX - CHOCOLAT EXTRA - CONFISERIE FINE

## **Maison Wallerand-Vanderdonckt**

5, Rue du Priez

Tél. : 55.02.33

Près de la Gare

**LILLE**



# HÉRODIADE

---

## ACTE I

### Une cour extérieure du Palais d'Hérode, à Jérusalem

C'est l'aurore. Le rideau se lève sur un ensemble mouvementé et coloré : l'appel des chefs aux marchands, qu'ils tirent péniblement de leur sommeil. Pharisiens et Samaritains se disputent, la querelle s'envenime, mais tous s'arrêtent interdits en voyant entrer Phanuel qui leur adresse de durs reproches.

Salomé paraît à son tour et avoue à Phanuel son amour pour Jean-Baptiste. Elle chante l'air célèbre : « Il est doux, il est bon... ».

Hérodiade, femme d'Hérode, survient. Elle demande au roi la tête de Jean, qui l'a outragée. Hérode hésite. Jean arrive à cet instant. Il maudit Hérodiade.

Le rideau tombe sur un très beau duo entre Salomé et Jean.

## ACTE II

### PREMIER TABLEAU. — La chambre d'Hérode

Nonchalamment étendu sur un lit de repos, Hérode songe à Salomé. De jeunes esclaves lui présentent une coupe : « Maître, bois dans cette amphore le vin rosé d'Engaddi ». Il chante l'air : « Vision fugitive », qui est une des plus belles pages de la partition. Sous l'empire de l'ivresse, il tombe accablé sur son lit et s'endort.

Phanuel entre. Hérode se réveille et il l'adjure de le guérir de cet amour. Phanuel, avec force, lui fait entrevoir la révolte qui gronde dans le peuple.

### DEUXIÈME TABLEAU. — La Grande Place de Jérusalem

Le peuple assemblé chante les hauts faits d'Hérode. La guerre sainte est imminente. Tout à coup, les fanfares romaines se font entendre. Vitellius, proconsul romain, observe avec défiance le trouble général.

Un long ensemble, adroitement traité à l'italienne, que couronne une large et belle phrase de l'orchestre, sous l'éloquent défi de Jean, arrêté et enchaîné, termine ce tableau.

## ACTE III

### PREMIER TABLEAU. — La demeure de Phanuel

Phanuel interroge les astres.

A Hérodiade qui survient, inquiète, agitée, Phanuel révèle que Salomé est sa fille.

### DEUXIÈME TABLEAU. — Le Saint Temple

Salomé, défaillante, se désespère à l'idée du supplice qui attend Jean. Hérode entre et lui peint de nouveau sa flamme, sans plus de succès qu'avant.

Ici se place un épisode descriptif, chant hébraïque et danse sacrée, qui, reflétant le côté mystique et religieux de l'œuvre, nous initie, en quelque sorte, aux mystères du Temple.

Les prêtres demandent la mort de Jean. Hérode, ne pouvant obtenir de ce dernier qu'il serve ses projets et s'apercevant de l'amour que Salomé lui a voué, ordonne qu'ils périssent tous deux.

## ACTE IV

### PREMIER TABLEAU. — Un souterrain

Jean, dans sa prison, troublé par le souvenir de Salomé, traduit son émoi en un chant qui est le plus bel air du ténor en cette partition.

Un duo passionné et mystique avec Salomé lui succède. Les prêtres viennent chercher Jean pour le conduire au supplice.

### DEUXIÈME TABLEAU. — Une grande salle du Palais

Ici se place un grand ballet. Salomé vient demander la faveur de mourir avec Jean. Après un ensemble important, qui dépeint à merveille les sentiments de chacun des personnages, le bourreau paraît, tenant à la main un glaive teint du sang de Jean. Salomé se précipite sur Hérodiade un poignard à la main. Hérodiade lui révèle qu'elle est sa mère. Salomé se frappe et meurt en la maudissant.

THÉÂTRES MUNICIPAUX DE LILLE (Régie municipale)

Directeur artistique : A. VANDERDONCKT

OPÉRA

JEUDI 10 NOVEMBRE 1966 (soirée)

HÉRODIADE

Opéra en 4 actes et 7 tableaux  
de P. MILLIET, A. GREMONT et A. ZANARDINI

Musique de Jules MASSENET

DISTRIBUTION

Jean . . . . .	MM. Gilbert PY	Hérodiade . . . . .	M <sup>mes</sup> Michèle VILMA
Hérode . . . . .	Henry PEYROTTE	Salomé . . . . .	Yvette PERRIN
Phanuel . . . . .	Gérard SERKOYAN	La Babylonienne . . . . .	Ana MONTÈS
Vitellius . . . . .	Henri COUSSY		
Le Grand Prêtre . . . . .	Georges SCAMPS		
Une Voix. . . . .	Alexandre CALVANI		

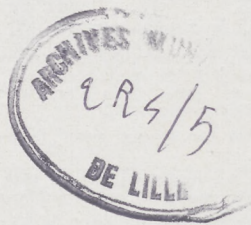
**GRAND BALLET** dansé par Juliette CUTINI, 1<sup>re</sup> danseuse étoile,  
Rudolf BRYANS, 1<sup>er</sup> danseur  
et les Artistes de la Danse

Mise en scène : Paul PLAISANT

Direction musicale : Gustave CLOEZ

Chorégraphie : Willy CERULLO

Décors nouveaux des Ateliers Municipaux (Direction : Roger DEPREY)



## Prochains spectacles prévus

### OPERA DE LILLE

Jeudi 17 Novembre  
soirée

SPECTACLE DE BALLETS

---

Jeudi 24 Novembre  
soirée

MAROUF

---

---

### THÉÂTRE SÉBASTOPOL

Vendredi 11 Novembre  
matinée

Samedi 12 Novembre  
soirée

Dimanche 13 Novembre  
matinée et soirée

BALALAÏKA

---

Samedi 19 Novembre  
soirée

Dimanche 20 Novembre  
matinée et soirée

Samedi 26 Novembre  
soirée

Dimanche 27 Novembre  
matinée et soirée

MAM'ZELLE NITOUCHE

B I S C U I T S

**GESLOT**

V O R E U X

*Qualité toujours renommée*

VOTRE TABLE

**Georges RICHARD**

—— PORCELAINES ——

—— CRISTAUX ——

—— ORFÈVRENERIE ——

*Le spécialiste des LISTES de MARIAGE*

**93, rue Léon Gambetta - LILLE - Tél. 54.84.76**

**P**acofa

**M. Verkindère & L. Biermans**

Papiers Couchés  
et de Fantaisie

94, Rue de la Lys

**HALLUIN** (NORD)

Tél. **78.52.02**

*Vous aimez le Théâtre*

Adhérez aux

## **AMIS DE L'ART LYRIQUE**

**CNAL Région Nord**

8, Place Sébastopol — LILLE

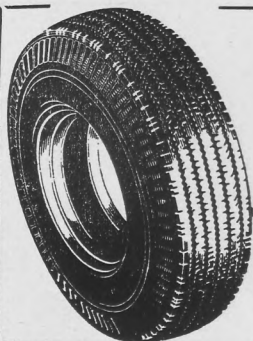
C. C. P. 640.44 LILLE Cotisation 8.00

*Publicité offerte par les Établissements NORD-LUMIÈRE*



Henry PEYROTTE

Photo X



## **ETS VULCANORD**

PNEUMATIQUES NEUFS, RECHAPÉS, OCCASION, TOUS USAGES

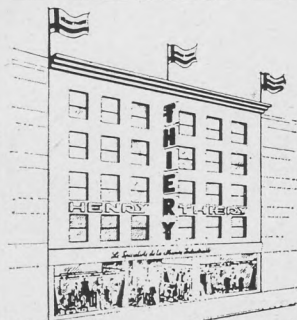
177, RUE D'ARTOIS - LILLE

**TÉLÉPH. 53.08.41**

RÉPARATIONS

RECAOUTCHOUTAGE

TRAVAIL GARANTI



Une seule Maison à LILLE

94

*Pour votre costume...  
Pour votre ensemble...*

**HENRY THIÉRY**

34-36, Rue Neuve - LILLE (Nord)

☎ 57-46-44

3 ÉTAGES  
DE VENTE

POURQUOI  
NE PAS VOUS HABILLER  
**A VOS**  
**MESURES ?**  
EN **3** JOURS

CHEZ

**HENRY THIÉRY**\*

*Le Spécialiste de la Mesure Industrielle*\*

**DÉPARTEMENTS DE VENTE**

- ◆ REZ-DE-CHAUSSÉE : *University - Les Ensembles*
- ◆ PREMIER ÉTAGE : *Mesure Industrielle départements Homme, Club et OPÉRA*
- ◆ DEUXIÈME ÉTAGE : *Les jeunes de 3 à 14 ans*
- ◆ LES RESPONSABLES : *Messieurs GUIER - CHARTIN - VIOT*

QUELQUES PRIX	TAILLE		HOM.	TAILLE		HOM.	TAILLE		HOM.
	15	18		15	18		15	18	
◆ VOTRE COSTUME EN PURE LAINE PEIGNÉE	190	235	250	212,80	263,20	280	243,20	300,80	320
◆ VOTRE ENSEMBLE BLAZER PANTALON	167,20	206,80	220	190	235	250	212,80	263,20	280
◆ VOTRE PANTALON TERGAL HENRY THIÉRY	58,52	72,38	77	66,50	82,25	87,50	74,48	92,12	98
◆ VOTRE SMOKING GRANITÉ NOIR OU BLEU	243,20	300,80	320	273,60	338,40	360	304	376	400

\* Marques déposées

*Le Spécialiste de la Mesure Industrielle*\*

A TOUT CLIENT QUI EFFECTUE SES ACHATS, qui fait prendre les MESURES et qui vient faire son essayage le MATIN, nous accordons un escompte de **3 %**



Gérard SERKOYAN

Photo X



Yvette PERRIN

Photo Lipnitzki, Paris

# TISSUS RENÉ

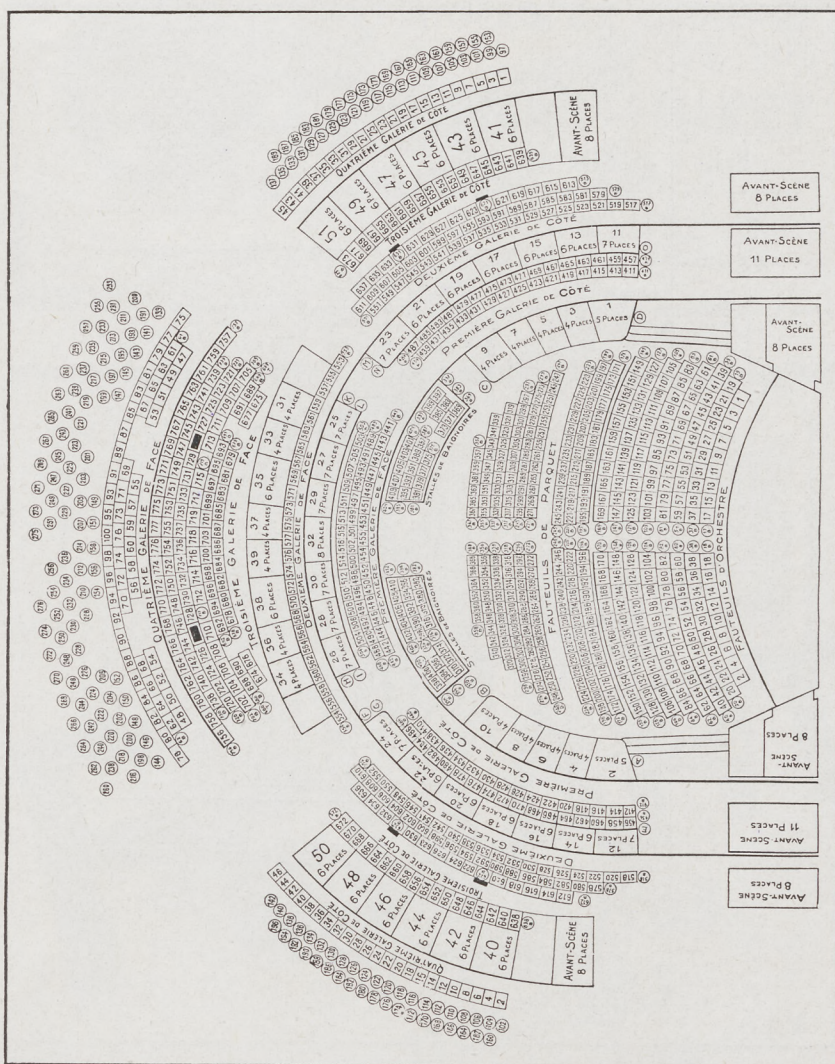
SOIERIES - LAINAGES - COTONS

*Le plus grand choix de Tissus Couture dans le Nord*

25, Place du Général de Gaulle

LILLE

# Théâtre de l'Opéra - Tél. location 55.48.61



Location ouverte (**sauf le lundi**) de 9 h 30 à 13 h et de 14 h 30 à 17 h, dès le **MARDI** pour les représentations des Vendredi, Samedi, Dimanche et dès le **VENDREDI** pour le Jeudi suivant.

Téléphone (55.48.61) aux heures normales de location, à partir du **MERCREDI** pour les Vendredi, Samedi, Dimanche et du **VENDREDI** à 15 h pour le Jeudi.

Bureaux fermés à 12 h au lieu de 13 h les dimanches et jours fériés.

**AVIS IMPORTANT.** — Toute commande téléphonique non retirée 1/4 d'heure avant la représentation pourra être annulée.







ARMES DE CHASSE  
ET DE TIR

**HENRY-HURET**

49, Rue de Paris - LILLE

TÉLÉP. : 55.06.40

COUPELLERIE  
RASOIRS ÉLECTRIQUES



**PIERRE  
FENART**

charbons  
mazout

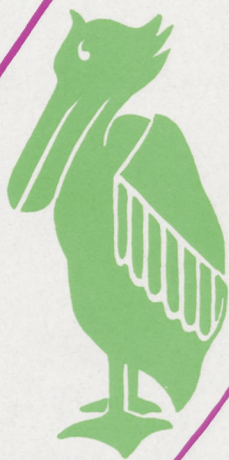
qualités soignées

60, rue de Loos  
8, rue Courtois

bureaux de commande:  
angle rue de Paris et  
rue des ponts de Comines

LILLE TEL: 57.37.36

bière  
prestige  
de  
France



# PÉLICAN

BRASSERIES PÉLICAN Boulevard de Lorraine LILLE