



THÉÂTRES MUNICIPAUX DE LILLE

Directeur Paul FRADY (15^e année)

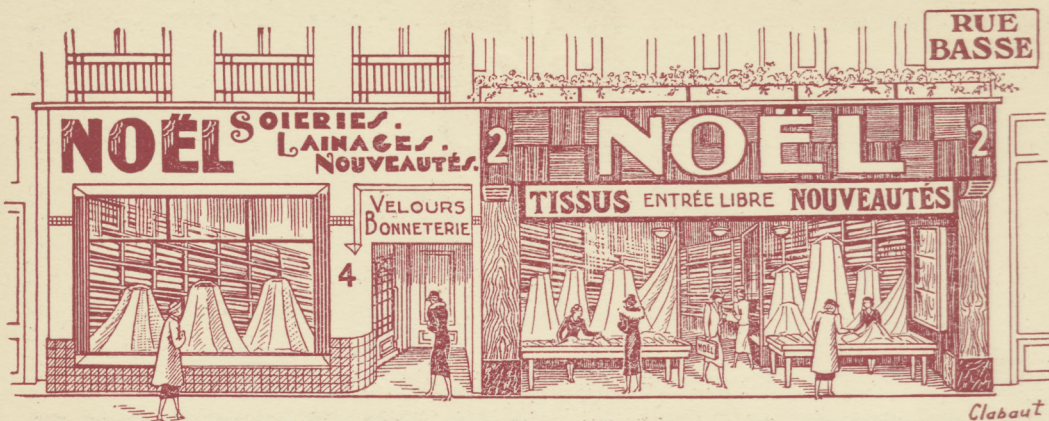


THÉÂTRE SÉBASTOPOL

SAISON
1938-39

A. Chevalier & I.
Editeur

Programme Officiel: 1.50



vous offre

pour toutes saisons

UN GRAND CHOIX DE
SOIERIES
LAINAGES
NOUVEAUTÉS
VELOURS
BONNETERIE

TOUTES MARCHANDISES DE 1^{er} CHOIX A DES PRIX DE SOLDE

**RAYON SPÉCIAL
DE BAS**

en tous genres à bas prix

2 et 4, Rue Basse (face Rue Grande-Chaussée) LILLE

Téléphone : 549.28

PÂTISSIER
CONFISEUR
GLACIER

PAUL

SALON DE THÉ
BOÎTES & FANTAISIES
ARTISTIQUES



LILLE — 6, Place de Strasbourg — LILLE

Téléphone 241.74



Photo Roger CORBEAU

LOUISARD

Grand 1^{er} Comique

LE TIGRE LILLE

La Maison Réputée

Pour ses Bières et sa Choucroute

SPÉCIALITÉS ALSACIENNES - PLATS DU JOUR ET DU SOIR

HORLOGERIE
BIJOUTERIE



ORFÈVRERIE
JOAILLERIE

André DE GRAVE-CHARDIN



13-15, Rue des Ponts-de-Comines
LILLE

TÉL. 534.87



AUX MEUBLES MASSIFS

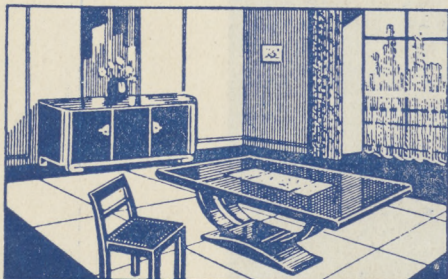
12, 14,

**Rue Faidherbe
LILLE**

TÉLÉPHONE : 512.94

IMMEUBLE DE CINÉAC

MEUBLES - DÉCORATION



LES PLUS VASTES SALLES D'EXPOSITION DE LILLE

Pour tout ce qui concerne **RIDEAUX - STORES - DENTELLES**

Blanc - Tulles en tous genres - Toiles - Draps - Panneaux - Cretonnes - Tissus Ameublement - Couvertures
Voiles - Voiles unis et brodés - Couvre-pieds

ADRESSEZ-VOUS

A la MAISON DU RIDEAU

22, Rue du Molinel - 20, Rue Ste-Anne, LILLE

Téléphone 532-24

(près de la Gare)

R. C. Lille 46.682

ROBERT BEUGIN & C^{IE}

Anciennement
André WINCKEL & C^{ie}

Maison de Confiance

Prix de Fabrique

GANT PERRIN

80, Rue Nationale, LILLE

Tél. 236-37

La plus belle matière...

une coupe impeccable...

de ravissantes teintes mode...

une sobre élégance...

...tout vous recommande le GANT PERRIN

THÉÂTRES MUNICIPAUX DE LILLE

THÉÂTRE SÉBASTOPOL

Tél. Location 215.47

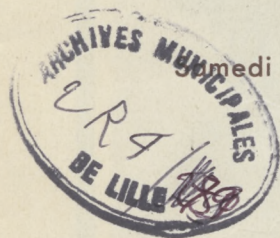
Direction Paul FRADY (15^e année)

Tél. Location 215.47

PROGRAMME

Mercredi 28 Janvier (soirée), Dimanche 29 (matinée et soirée)

Lundi 30 Janvier (soirée)



PHI - PHI

Opérette en 3 Actes de WILLEMETZ et SOLLAR

Musique de Henri CHRISTINÉ

(Editions Salabert)

DISTRIBUTION :

Phidias
Le Prince
Le Pirée
Périclès

MM. Louisard
Salvat
Serval
Quertant

Madame Phidias M^{mes} Rachel Laudy
Aspasie Denise Yon
1^{er} Modèle Marouzé

Au 2^e Acte : **Divertissement** dansé par Mlle **Maud Burgane** et les Dames du Ballet

Maître de Ballet : **M. Durozoi**

Orchestre sous la Direction de M. **Casabianca** — Mise en Scène de M. **Maurice Cottinet**

PIANOS & HARPES DE LA MAISON ODÉOLA

CAFÉ DU PÉLICAN

11-13, Grand'Place - LILLE

Téléphone 201.11

16 BILLARDS

Au Sous-sol :

**3 Pistes de Bowling
Ping-Pong**

Dégustation des Bières

**EXPORT-PÉLICAN
et UNION-DORTMUND**



Photo LAPERGUE

CASABIANCA

Chef d'orchestre-adjoint



Photo Marliangeas

DENISE YON

2^e Chanteuse d'opérette

ALIMENTATION GÉNÉRALE

Maurice LECLERCQ

**28-30, Rue St-Pierre St-Paul
79, Rue Léon Gambetta
Halles de Wazemmes**

LILLE

Téléphone 211.22

Téléphone 227.07

Etaux 90-91-92

Spécialité de JAMBONS - BEURRE ŒUFS - FROMAGES - CONSERVES

Vente au détail au prix de gros

LIVRAISON A DOMICILE



UNE VISITE S'IMPOSE

TOUS LES RIDEAUX & COUVERTURES

AMMEUX-BIE

29, Rue des Sarrazins LILLE 13, Rue des Chats-Bossus

Tramways **B** et **V** — Télép. 206.35

===== Téléphone 521.24 =====



RACHEL LAUDY