



1933

L'ÉCHO

1934

DES

THÉÂTRES

R. REUBREZ
ÉDITEUR

LILLE

Simon

Pharmacie Universelle

ANALYSES
OXYGÈNE
HOMÉOPATHIE

L. RITTER

TÉLÉPHONE

11.17

2, Place Richebé, LILLE

GRANDE PHARMACIE D'ORDONNANCES

UNE SEULE QUALITÉ, LA MEILLEURE EN TOUT ET POUR TOUS
Assurés Sociaux, Blessés de Guerre, Blessés de l'Industrie, etc.

Compte Chèques Postaux 2263 Lille

Pour vos réunions de famille, vos baptêmes, vos cadeaux,

MEERT

s'impose !

27, Rue Esquermoise

SALON de THÉ

Téléphone 7.35

125, Rue Nationale

LILLE

Téléphone 14.12

après
le
théâtre

BELLEVUE

trois tentations
s'offrent à vous

BELLEVUE

il y en a sûrement
une sur votre chemin

LA BOURSE

TAVERNE EXCELSIOR





ÉRONIQUE
DE PARIS

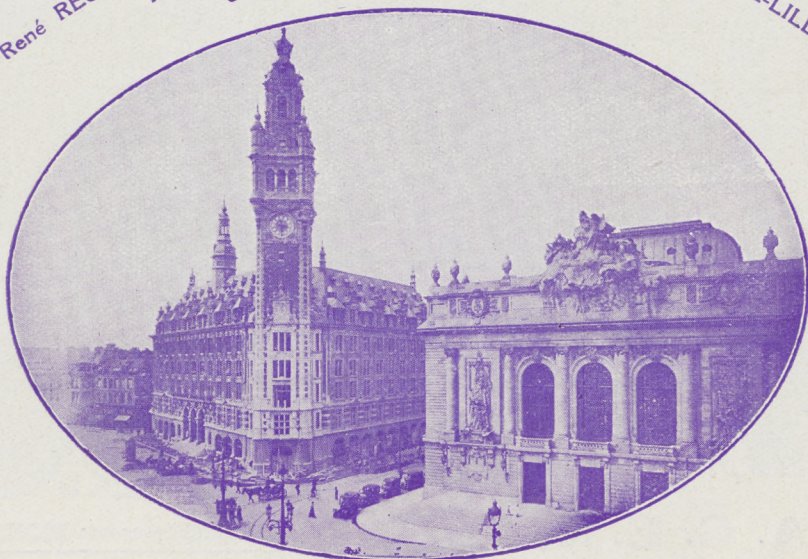
33-35, Rue Faidherbe
LILLE
Prix Unique 150 fr.

*Ses Robes, Manteaux, Costumes sports,
Imperméables sont de qualité
sans égale et sans concurrence
Son choix est incomparable*

Voir ses Chapeaux Haute Mode
PRIX UNIQUE 50 fr.

L'ÉCHO DES THÉÂTRES

René REUBREZ *, Directeur, 48, Rue Berthelot, LA MADELEINE-lez-LILLE
R. C. Lille 1363 — 19^{me} Année — Tél. Lille 508-57
SEUL PROGRAMME OFFICIEL



LE THÉÂTRE ET LA BOURSE

LOCATION GRAND THÉÂTRE, Téléph. 548.61

6, Place de Strasbourg

LILLE

Téléphone : 41.74

PAUL

**PATISSIER
GLACIER**

SALON DE THÉ — BOITES ET FANTAISIES ARTISTIQUES

E. WERNER

Ch. VILCOQ, Successeur

MAISON DE CONFIANCE

JOAILLIER

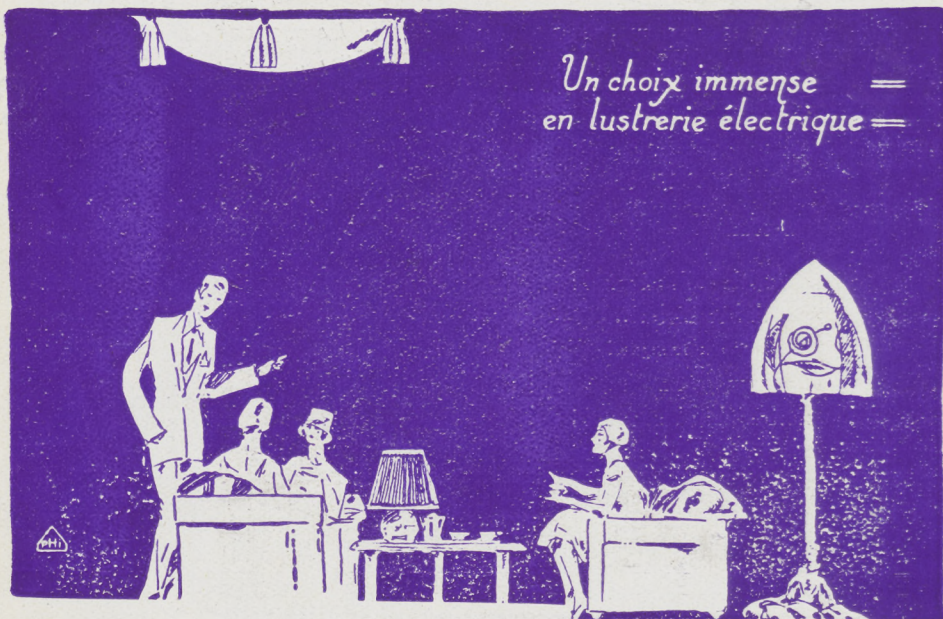
MONTRES DE PRÉCISION

ORFÈVRE

24, RUE NATIONALE - LILLE

CHOIX SUR DEMANDE

TÉLÉPHONE: 24.08



*Un choix immense
en lustrerie électrique*

F. A. C. E. N.

Anc. Établissements BOUCHERY

Tél. 520.11, 3 lignes

1 et 3, Rue Sans-Pavé, LILLE

NORA
Prenez plutôt un Nora
DISTRIBUTEURS
POUR LA RÉGION DU NORD
F.A.C.E.N.
NORA

F. A. C. E. N.

1 et 3, Rue Sans-Pavé, LILLE

Téléphone: 520.11, 3 lignes

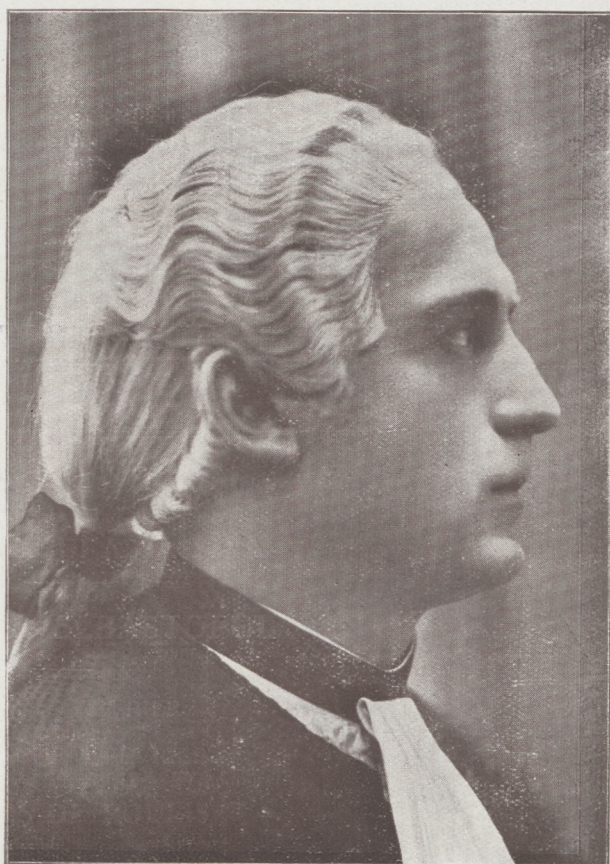


Photo Echerniak, Levallois.

M. MICHELETTI

Pour la BIÈRE *il n'y a que...*

La Choucroute

ET LES

SPÉCIALITÉS

ALSACIENNES

Le TIGRE

Place de la Gare, à LILLE - Tél. 520.35

PLAT DU JOUR

BUFFET FROID

BIÈRES

DE KRONENBOURG

Service après

les Spectacles



Les plus belles : **PERMANENTES**

Les plus belles : **MISES EN PLIS**

Valentine et Albert

APPLICATEURS OFFICIELS
DE LA METHODE (**EUGÈNE**)

Rue Basse, 14

Tél. 510.67

AGENCE EXCLUSIVE POUR LE NORD ET LE PAS-DE-CALAIS

J. GRAS



PLEYEL

36, Rue Faidherbe, 36

TÉL. 505.67
2 lignes

LILLE

Nouveau Piano à queue
Modèle réduit
Longueur : 1^m 48

à partir
de
13.200 fr.

Nouveau Modèle droit
Modèle réclame
Hauteur : 1^m 32

à partir
de
7.400

**Accords
Échanges
Réparations**

FACILITES DE PAIEMENT

AUTOMOBILISTES!

Le seul Club qui puisse vous donner toutes satisfactions

L'AUTOMOBILE-CLUB DU NORD DE LA FRANCE

SIÈGE SOCIAL : ROUBAIX

Bureaux dans toutes les villes du Nord et du Pas-de-Calais

LILLE — 13, Rue Faidherbe, 13 — Téléphone : 529.44



Hôtel-Strasbourg

15, Grande-Place et 7, Rue Jean-Roisin, Lille

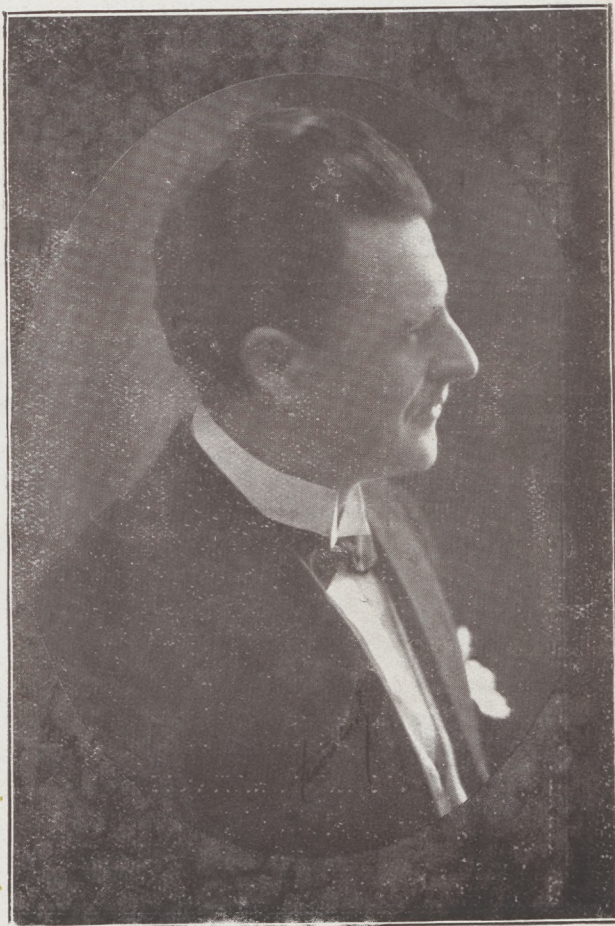
Déjeuners et Diners 18 francs

Confort moderne - Restaurant - Brasserie - Salle de Banquets pour 200 couverts
Petits et Grands Salons - Tables de Ping-Pong

Orchestre - Bar Américain - Souper après Théâtre



LA WALKYRIE WAGNER



Ph. Quidbach, Charleroi.

M. ARSCHODT

1^{er} Baryton d'opéra-comique.

LES MEILLEURES MARQUES DE MONTRES

OMÉGA

ERMETO-MOVADO

HARWOOD

DUO-PLAN-JAEGER

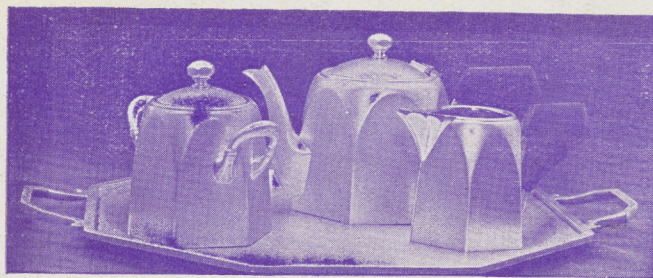
sont en
vente chez :

Jules DEGRAVE 47, Rue Esquermoise

Joaillier-Orfèvre

LILLE

LA MAISON N'A AUCUNE SUCCURSALE



FABRIQUE de COUVERTS
& D'ORFÈVRERIE

SERVICES de TABLE
à Thé, à Café, à Dessert

S. MAIMONE, 30, QUAI DE LA BASSE-DEULE — TÉLÉPHONE 507.48 — **LILLE**

DHIÉNIN *Maître - Coiffeur*

80,
Rue
de l'Hôpital-Militaire
LILLE

•
Tél. 37-12



L'entrée des Salons

Même Maison : 59, rue Faidherbe, Lille - Tél. 532.42

YANKA

pâtissier

confiseur

glacier

H. meurisse, succ^r
75, Rue Nationale

TÉLÉPH.: 15.41

LILLE

G. DEHERTOGH

35, Rue de la Clef

LILLE

Installations Électriques

LUSTRIERIE - T. S. F.

Téléphone : 547.66



MANON

— o —
ANALYSE
— o —

Tirée du célèbre roman de l'Abbé PRÉVOST, l'œuvre de MASSENET nous transporte au XVIII^e siècle, à l'époque de la Régence.

ACTE I. — *L'Hôtellerie d'Amiens.*

Guillot de Morfontaine et de Brétigny, riche fermier général, avec trois jeunes et jolies femmes, se font servir un plantureux repas dans un pavillon d'une hôtellerie d'Amiens.

C'est l'heure de l'arrivée de la diligence. Lescaut, type du soudard, vient attendre sa jeune cousine, Manon Lescaut, qu'on envoie au couvent. Elle arrive et conte à son cousin ses impressions de voyage. Lescaut la laisse seule un instant pour aller chercher ses bagages.

Guillot de Morfontaine aperçoit Manon et lui propose de partir avec lui. Elle refuse en riant, cependant que Lescaut, qui a entendu les derniers mots, oblige Guillot à prendre la fuite, sous les moqueries des trois jeunes femmes. Lescaut, après avoir morigéné sa cousine, s'éloigne avec deux compagnons. Manon reste seule. Elle est triste. Elle envie les jeunes femmes qu'elle a vues tout à l'heure parées de bijoux et de somptueuses toilettes.

Le chevalier des Griex arrive : il remarque Manon et entre les deux jeunes gens naît aussitôt une passion extrêmement vive. Des Griex décide Manon à le suivre à Paris.

ACTE II.

L'appartement de des Griex et de Manon.

Des Griex et Manon vivent ensemble. Le chevalier lit à Manon la lettre qu'il écrit à son père ; il veut qu'elle soit sa femme. Mais un tumulte se fait entendre : c'est Lescaut, accompagné de de Brétigny déguisé en garde-de-corps. Les deux compères entrent. Lescaut joue d'abord de l'intimidation et finit par capter la confiance de des Griex qu'il attire à part, tandis que de Brétigny apprend à Manon que le soir même on compte enlever des Griex sur l'ordre de son père. Si elle le prévient, c'est la misère. Si elle se tait, c'est la fortune au contraire qui l'attend. Le chevalier sort un instant. Manon, profondément troublée, ne dira rien. Et pourtant comme elle regrette leur intimité, « leur petite table qui les réunissait si souvent ».

Des Griex revient, ils se mettent à table ; il laisse son esprit s'envoler bien loin vers une petite maisonnette qu'il rêve au fond des bois, où ils abriteront leur bonheur. On frappe à la porte. Des Griex sort malgré la résistance de Manon. On entend un bruit de lutte, un roulement de voiture. Le rêve de des Griex est fini.

ACTE III. — Premier tableau. — *Le Cours-la-Reine.*

C'est fête au Cours-la-Reine. Lescaut, en compagnie de son amie Rosalinde, vient s'y promener.

Les regards de la foule se dirigent vers une chaise à porteurs qui s'avance ; Manon, somptueusement vêtue, en descend. Elle est devenue la maîtresse de de Brétigny, c'est la reine du jour. Le comte des Griex, le père du chevalier, survient à son tour ; il apprend à de Brétigny que son fils est à Saint-Sulpice et s'apprête à entrer dans les ordres.

GRANDE CHEMISERIE[®] pour HOMMES et JEUNES GENS

AU PROGRÈS

Mon NOIZET (Fondée en 1871)
15, Rue Neuve, LILLE

SPECIALITÉ DE CHEMISES SUR MESURE

Coupe Élegante — Façon Soignée — Prix Modérés

BUFFET-HOTEL-TERMINUS, LILLE - Prix fixe 12 fr. = Service à la carte = Cave: 100.000 vieilles bouteilles

Leur

TAPIS, MEUBLES, DÉCORATION

voyez 57-59 rue Nationale, Lille - Tél. 5.59

Éts DHAINAUT S. A.

N° 87 — Jeudi 1^{er} Février 1934.

MANON

Opéra-Comique en 5 actes et 6 tableaux de H. MEILHAC et Ph. GILLE.
Musique de J. MASSENET.

DISTRIBUTION

Le Chevalier des Grieux	MM. MICHELETTI	Manon Lescaut	Mmes Emma LUART
Lescaut	ARSCHODT	Poussette	LAURELAY
Le Comte des Grieux	P. CABANEL	Javotte	GALLAND
Guillot de Morfontaine	RAYNAUD	Rosette	MOURIER
De Brétigny	ALTÉ	La Servante	BERNARD
L'Hôtelier	DEBOUVER	Deux Gardes	MM. PESIN
Un Sergent	DEBAY		DUMALIN

Au 3^{me} acte : **BALLET DU ROY**, dansé par Mlle ZORRIGA, 1^{re} danseuse étoile;
M. MEUNIER, 1^{er} danseur, et les Dames du Corps de Ballet.
Maîtresse de Ballet : Mlle MARTINOVA.

Orchestre sous la direction de M. ARCHAINBAUD.

Metteur en scène : M. GODEFROY-LANDRY.

AMEUBLEMENT
DÉCORATION

MERCIER
FRÈRES
DE PARIS

SUCCESSALE
DE LILLE

179, Rue Nationale
Téléphone 9.69

Consulter notre architecte
décorateur d'intérieurs
M. A. GOSSELIN
qui vous établira tous
projets et devis sans
engagement de
votre part



le
tourisme
français
3, rue faidherbe, 3
lille

téléphone : 541.06

organise
tous
voyages

individuels
ou collectifs

envoi gratuit sur demande
de la brochure
illustrée T

Restaurant de Paris

Chez ÉLIE
52 bis, RUE ESQUERMOISE
LILLE

DEMANDEZ PARTOUT

LA

MARTINICA

BANANE FRANÇAISE

CHAUSSURES

Spécialité de Chaussures et Sacs de soirée
toutes teintes assorties à la toilette

Suzanne

Concessionnaire de la marque " UNIC "

pour Messieurs

40, rue Nationale, Lille

TÉLÉPHONE : 43.25

MARGARINE LILIA

LA MEILLEURE
ELLE BRUNIT...

POUR VOTRE " PERMANENTE "

EUGÈNE, REALISTIC, ZOTOS, ETC.

voyez les spécialistes de chez...

CROMBET sœurs et ESTERMAN

71, rue Faidherbe — LILLE (Tél. 502-17)

PAPIERS PEINTS et TISSUS ASSORTIS

M^{on} M. et F. BECK

52, Rue des Arts, LILLE - Tél. 546.67

SPÉCIALISTES POUR LA POSE — DÉCORATION



FOURRURES

Le Chic et l'Élégance

chez *Léopold*

18, Rue Esquermoise - Lille

☎ *Téléph. 518.48*

PELLETERIES

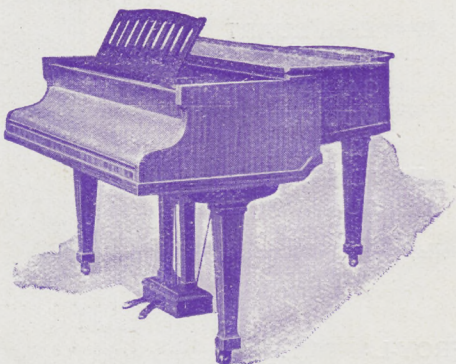
PIANOS " ODEOLA "

51, BOULEVARD DE LA LIBERTÉ, LILLE

PIANOS
ERARD

*Le PIANO
des Connaisseurs*

*Le PIANO
de l'Élite*



VENTE
LOCATION
ÉCHANGE
RÉPARATION
ACCORD

*Facilités de
Paiement*

Piano à queue ERARD
Nouveau modèle extra réduit 7 octaves 1/4 - 1^m 33

Les PIANOS ERARD sont choisis par les plus grands Maîtres contemporains :
Paderewski, Francis Planté, Vincent d'Indy, Yves Nat, etc.

" ODEOLA " possède toutes les Marques de Pianos

==== Location depuis 50 francs par mois =====

FASHIONABLE

77 et 89, Boulevard de la Liberté, LILLE

DAMES - MESSIEURS - ENFANTS **HABILLE CHIC**

Spécialité de **COSTUMES de CÉRÉMONIES** et **ROBES de SOIRÉES**

HAUTE COUTURE

Se recommande par sa coupe impeccable, la
qualité de ses tissus et le fini de ses vêtements