

23

SAISON 1929-30



PROGRAMME OFFICIEL
L'ÉCHO DES
 DU GRAND THÉÂTRE DE LILLE
THÉÂTRES
 ÉDITÉ PAR RENÉ REUBREZ LILLE

**Toute
femme élégante
est cliente du
PRINTEMPS**

**FILIALE DE LILLE
"AUX GALERIES
LILLOISES"**

39 à 49 Rue NATIONALE

**mêmes articles et
mêmes prix qu'à Paris**

ETABLISSEMENTS HAZEBROUCQ

H. HAVET Succes^r 23, Rue d'Amiens
LILLE

VITRINES - ÉTALAGES - CUIVRERIES

Dépôt de CIRES MODERNES et

Mannequins

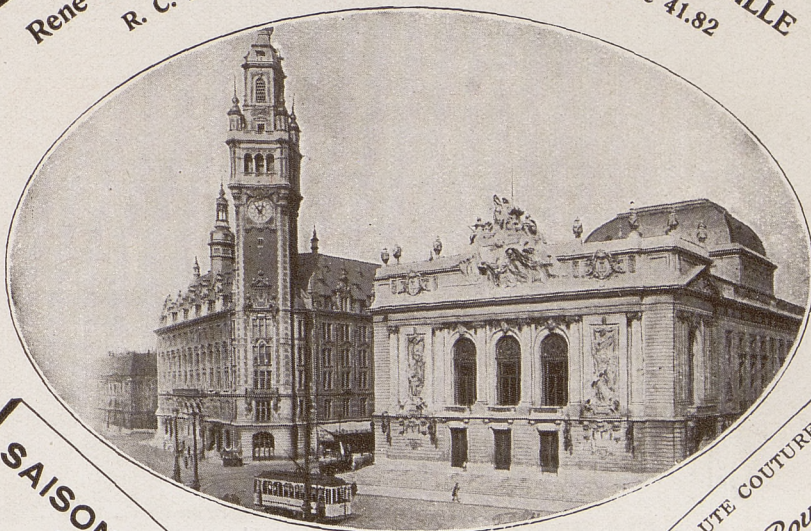
ARTS PLASTIQUES DE PARIS

Bustes

L'ÉCHO DES THÉÂTRES

N° 115

René REUBREZ*, Directeur, 61, Rue de Béthune, LILLE
R. C. Lille 1363 — 15^{me} Année — Téléphone 41.82



**SAISON
1929-1930**

Illustrations de SIMONS

LOCATION
DU
GRAND THÉÂTRE
Téléphone 42.98

HAUTE COUTURE

Gabrielle Bouron

56, Rue de Paris

LILLE

PIANOS ET AUTO-PIANOS DE TOUTES MARQUES



SCREPEL-POLLET

73 Rue Esquermoise

Tél. 47.23

LILLE

138, Grande-Rue

Tél. 4.34

ROUBAIX

COMPTOIR GÉNÉRAL DES MACHINES PARLANTES
LILLE - 2 et 24, Rue Neuve — 63, Rue de Béthune - LILLE

LES **PHONOGRAPHES** LES PLUS PERFECTIONNÉS

LES RÉPERTOIRES COMPLETS DES **DISQUES**

PATHÉ "LE MIROIR DE LA VOIX"

GRAMOPHONE "LA VOIX DE SON MAÎTRE"

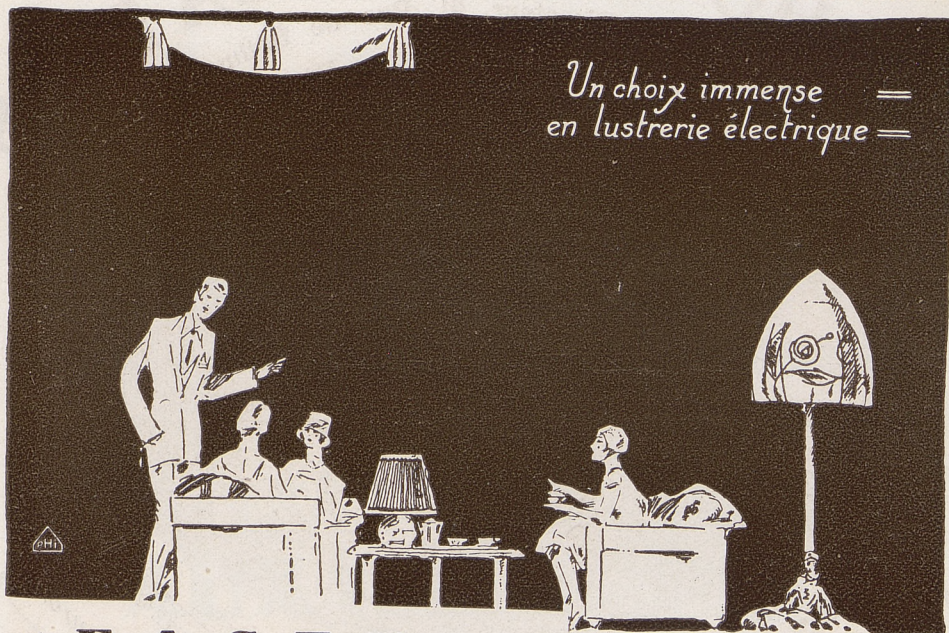
COLUMBIA

ODÉON

SUCCURSALE A
ROUBAIX, 99, Grande Rue

POLYDOR

PARLOPHONE



Un choix immense
en lustrerie électrique

F. A. C. E. N.

Anc. Établissements BOUCHERY

Tél. 14.46 et 32.07

1 et 3, Rue Sans-Pavé - LILLE

NORA
Prenez tout d'un coup
DISTRIBUTEUR
POUR LA RÉGION DU NORD
F.A.C.E.N.
NORA

F. A. C. E. N. **1 et 3, Rue Sans-Pavé, LILLE**

TÉLÉPHONES 14 46 - 32.07

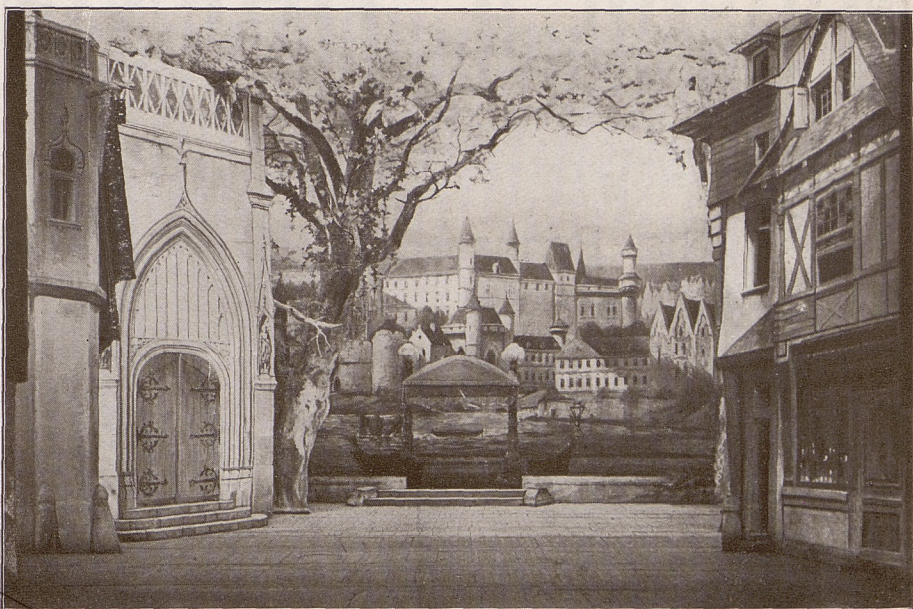
Café des Négociants

Place du Théâtre — LILLE
(face à la Bourse et à l'Opéra)

Rendez-vous des habitués du Théâtre

BIERE DE KRONENBOURG
GUEUZE LAMBIC
SANDWICHS

SALLE POUR RÉUNIONS
Téléphones : 29.59 — 51.45



Décor de Molière — LES HUGUENOTS



MAROQUINIER
ORFÈVRE
Nouveautés exclusives

LANCEL
13 et 15, Rue des Manneliers, 13 et 15
LILLE

PHOTO-SELECT

ARTICLES A. JONGH-HENNION C I N É S
K O D A K 19, Rue Neuve, LILLE de SALON
Téléphone 66.69

Le plus grand choix d'Appareils de toutes marques et d'Accessoires

PHOTOGRAPHIQUES

SPÉCIALITÉ DE TRAVAUX D'AMATEURS EXTRA SOIGNÉS

Maison A. DHENIN

Hors Concours et Membre du Jury aux Expositions
Françaises des Arts de la Coiffure (Paris 1922-1924-1927)

■
Ondulations Permanentes
à la vapeur

Cheveux intacts
SANS BORAX

.. Procédés nouveaux ..



■
80, Rue de l'Hôpital-Militaire - Téléphone 37.12

Succursale : **59, Rue Faidherbe - 31.75**

L I L L E

Société Française du Cuivre

Appareils d'Éclairage
à PÉLECTRICITÉ

Cuivre. — Bronze. — Fers forgés

RÉCHAUDS A GAZ
CUISINIÈRES ET FOYERS ARTHUR MARTIN

Établissements

TORCK Frères

2, Square Morisson

Téléphone 49.54

L I L L E

Demandez à voir leurs nouvelles cuisinières à gaz "SPIDEX"
Modèle 1929 et leur cuisinière Mixte gaz et charbon.

présente dans sa
galerie d'art
les œuvres des artistes
en vogue

MAURICE LA FLIZE

■ 16, Rue Thiers - LILLE ■

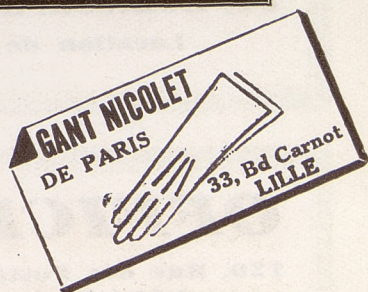
■ meuble ■ décore ■

vend le bibelot d'art

Téléphone 74.65



Décor de Molière — LES HUGUENOTS



*Impressions Commerciales et
Industrielles - Encadrements*

Gravures d'Art :: :: ::

:: :: Copies d'Anciens

CANNOO

4^{bis} et 6, Rue Royale, Lille

Maison fondée en 1889

Sans-Filistes! Essayez les
Nouvelles

LAMPES FOTOS

Vous en serez émerveillés EXIGEZ-LES PARTOUT

ETABLISSEMENTS GRAMMONT - 131, RUE DU MOLINEL, A LILLE
DIRECTEUR : J. GUEZ. TÉLÉPHONE 930 - 151 INTER

ODÉOLA



L'ODÉOLA EST UN PIANO PNEUMATIQUE SUR LEQUEL TOUT LE MONDE
PEUT EXPRIMER SES SENTIMENTS MUSICAUX EXACTEMENT COMME A LA MAIN

51, Boulevard de la Liberté, LILLE -- Tél. 31.68

Location de Pianos depuis 50 Francs par mois

OFFICE DES TÉLÉPHONE N° 26.95
E. SIRONET, Directeur

120, Rue des Postes
.. LILLE ..

RECHERCHES

RECHERCHE DE PREUVES ET TÉMOINS D'INCONDUITE, EMPLOI DU
TEMPS, RELATIONS, DÉPENSES.

SURVEILLANCE DISCRÈTE ET FILATURE PARTOUT DE PERSONNES
SOUPÇONNÉES D'INFIDÉLITÉ, etc.

RENSEIGNEMENTS CONFIDENTIELS EN VUE DE MARIAGE, SUR
FAMILLE, DOT, SANTÉ, etc.

MAISON DE CONFIANCE ABSOLUE, FONDÉE EN 1901

LA MEILLEURE MAISON DE

TULLES - RIDEAUX - DENTELLES

Panneaux de Décoration

ÉDREDONS AMÉRICAINS — COUVERTURES DE LAINE

BERTIN-DEBERDT

38 rue de Roubaix **LILLE**

Téléph. 41.12

Toutes les dernières créations

—:: Prix de Fabrique ::—



Décor de Molière — LAKMÉ



Téléphone : **24.03**

CHENARD & WALCKER

FILIALE

111-113, Boul. de la République

LA MADELEINE-LILLE

ANCIENNE MAISON CARETTE

P. DERREUMAUX

TÉLÉPHONE 41.26

28, Rue des Ponts-de-Comines, 28

TÉLÉPHONE 41.26

LILLE

TOUT CE QUI CONCERNE L'AMEUBLEMENT
CHOIX CONSIDÉRABLE DE SIÈGES EN CUIR



...ceux que vous préférez, Manon !

Yanka

H. MEURISSE, Successeur

Confiseur

Pâtissier

Glacier

75, rue Nationale

LILLE

SES SPÉCIALITÉS

PIANOS PLEYEL

Agence Générale pour le Nord et le Pas-de-Calais

J. GRAS

36, Rue Faidherbe - LILLE

TÉLÉPHONE : 16.23

Le Jongleur de Notre-Dame

Nous sommes sur la place de l'abbaye de Cluny, en Bourgogne. C'est le jour du marché. Voici venir pâle, malingre, famélique, Jean, un pauvre jongleur. Pour ramasser quelque argent, il essaie de faire quelques tours, mais la foule le bafoue; joyeuse et irrévérencieuse, elle réclame une chanson bachique. Jean, dont l'âme est pieuse et ingénue, hésite; mais, comme il faut gagner sa vie, il se décide, pour complaire à son public, à entonner « l'alleluia du vin ».

Le prieur sort du couvent pour imposer silence à tout ce bruit et pour réprimander Jean. Mais il se laisse émouvoir par la misère du jongleur. Jean sera pardonné s'il veut entrer au couvent. Et, comme le malheureux a faim, il se décide, tout en regrettant sa chère liberté.

Au couvent, chacun des moines



Ph. J. Rio, Metz.

M. RICARD



M. SAUVAGEOT Ph. P. Méjat, Paris.

honore la Vierge selon les moyens dont il dispose : l'un en faisant de la peinture, l'autre en sculptant ; l'un en faisant de la musique, l'autre en écrivant des vers. Seul, Jean est désolé, car il n'a aucun talent, rien qui puisse plaire à la Vierge. Frère Boniface le réconforte; lui, il épluche des légumes et c'est sa façon d'adresser ses hommages à celle qui protège le couvent. Lorsque la Vierge cherchait un refuge pour son enfant, elle demanda asile à la rose, et, comme la rose était trop orgueilleuse, la Vierge choisit la sauge, la modeste sauge, qui entr'ouvrit son calice. Cet apologie rassure le désespoir de Jean.

Et Jean le Jongleur, demeuré solitaire, réfléchit aux paroles du bon cuisinier; et, peu à peu, une idée germe en lui comme un rêve extatique.

Jean le Jongleur a attendu le moment où la chapelle est solitaire, et là le voici décidé à honorer à sa manière Madame Marie. Il met bas sa robe de moine et paraît en surcot de jongleur. Puis, le voilà qui commence son boniment et ses tours. Pour plaire à la Vierge, il lui chante une chanson de guerre, puis une chanson d'amour. De temps à autre avec une exquise ingénuité, il lui demande pardon de sa liberté grande. Puis, sa ferveur

mystique grandissant, le voici qui se met à danser devant elle.

Or, caché derrière un pilier, le frère peintre aperçu Jean se livrant à ses jongleries. Scandalisé, il a couru prévenir le prieur et ses frères, qui accourent en criant au sacrilège. Boniface veut les retenir.

Jean, tout à son extase, n'entend rien. Les moines vont s'élanter sur lui pour le chasser du saint lieu, lorsque, soudain, voici qu'un miracle s'accomplit ; le visage de la Vierge s'est animé ; elle sourit au jongleur, ses mains le bénissent. Une auréole vient nimer le front de Jean extasié. Des anges mêlent leurs voix aux cantiques des moines.

Jean voit s'entr'ouvrir les cieux dans une gloire. Il expire en une vision radieuse.

Et le prieur dit d'une voix grave : « Heureux les simples, car ils verront Dieu ».



Ph. J. Burs, Bruxelles.

M^{lle} MIRY

ANALYSE

PAILLASSE

Des comédiens errants viennent donner une représentation pantomime dans un village d'Italie. La troupe est composée de la belle Nedda, femme du paillasse Canio et d'un bouffon difforme Tonio. Ce ridicule et felleux personnage courtise Nedda qui le bafoue et accorde ses faveurs à un jeune paysan du village, Sylvio.

Tonio surprend la trahison de Nedda et en avertit Paillasse.

Le rideau se lève sur la pantomime. Paillasse, perdant la tête en scène et apercevant parmi les spectateurs celui pour qui sa femme le délaisse, se jette sur l'infidèle et la poignarde.

Sylvio, qui tente de la défendre, s'abat, lui aussi, frappé d'un coup de couteau, et « Finita la Comedia ».



M. Charles FRIANT



Le Jongleur de Notre-Dame

Miracle en 3 actes.
Poème de Maurice LÉNA.
Musique de Jules MASSENET.

DISTRIBUTION :

MM.

Jean le Jongleur. Ch. FRIANT
Le Prieur. BALDOUS
Père Boniface. SAUVAGEOT
Moine Poète. . . . SALLIGY
Moine Peintre. . . RICART
Moine Musicien. MONDÉ
Moine Sculpteur DEBOUVER



Ph. G.-L. Manuel Frères, Paris.
M^{lle} ARYEL

Chef d'Orchestre : M. Fernand MASSON

Metteur en scène : M. Roger LALANDE

Pianos et Harpes de la Maison ODEOLA

Le Spectacle commencera par :

PAILLASSE

Drame lyrique en 2 actes.
Poème et musique de Leoncavallo.

DISTRIBUTION :

MM.

Canio. Ch. FRIANT
Tonio. BALDOUS
Beppo. SALLIGY
Sylvio. SAUVAGEOT
Paysan. DE SUTTER

M^{lle}

Nedda. ARYEL



Ph. Walery, Paris.

M. CLOEZ
1^{er} Chef d'Orchestre.

