

PROGRAMME OFFICIEL DU GRAND THÉÂTRE DE LILLE



L'ECHO DES THEATRES

L'ART ET L'ORIGINALITÉ
- DANS LA PUBLICITÉ -

RENÉ REUBREZ
61, Rue de Béthune, LILLE

R. C. 1363
Tél. 41.82



SIÈGE SOCIAL : 86, Faubourg Saint-Antoine
PARIS

**Meubles de bureau
Cabinets de travail
Sièges confortables**

Établ^t EAGLE 17, Rue des Ponts-de-Comines
Téléph 48.27 LILLE



Marque Déposée

Grande Maison
de **DEUIL**
DEMI-DEUIL

Aux Dames de France
GERMAINE WACHMAR
37-39, BOUL. CARNOT - LILLE Tél. 747

**COSTUMES
MANTEAUX**
faits par tailleur

Rayon Spécial de

HAUTE COUTURE
SUR MESURE EN TOUTES TEINTES

**ROBES DE MARIÉES
ROBES DE CÉRÉMONIES
PREMIÈRE COMMUNION**

MAISON DE CONFIANCE PRIX LES PLUS AVANTAGEUX
AUCUNE SUCCURSALE

POUR supprimer les
poussières, nettoyer à
fond les appartements,
bureaux et magasins,
désinfecter et parfumer
l'atmosphère.

adoptez **L'ASPIRATEUR**

LUX

LE PLUS PUISSANT
LE PLUS PRATIQUE

*Demandez une démonstration
gratuite à domicile à la*

Sté Ame ÉLECTRO-LUX

54, Rue Jacquemars-Giélée

Téléphone 35.03 LILLE

A LA PROVIDENCE

Ancienne Maison
BÉAQUE fondée en
1794

Francis DE GRAVE & C^{IE}
13, Rue de la Bourse - LILLE Tél. 24.83

BIJOUTERIE
JOAILLERIE
HORLOGERIE de PRÉCISION
COUVERTS et ORFÈVRERIE
ARGENT et ARGENTÉE
RÉPARATIONS et TRANSFORMATIONS

1934

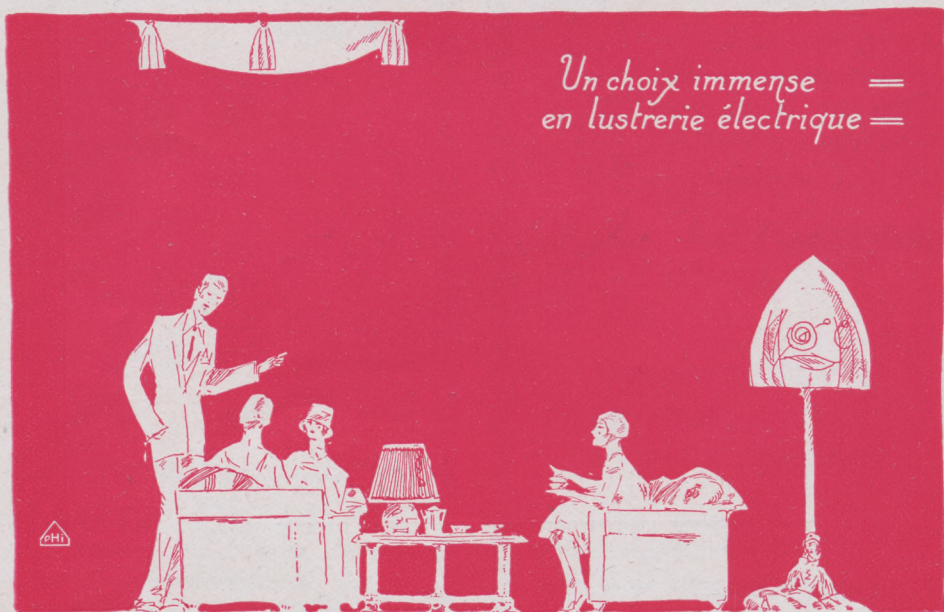
Après le Spectacle, **ABONNÉS ET ARTISTES**
se réunissent à la

BRASSERIE FLAMANDE

55, RUE NATIONALE, LILLE

BUFFET FROID

SES SPÉCIALITÉS



*Un choix immense =
en lustrerie électrique =*

S. A. E.

G. BOUCHERY & C^{IE}
1, RUE SAINT PAVÉ - LILLE

PIANOS ODEOLA



TOUTES LES MARQUES

ERARD

PLEYEL

GAVEAU

51, Boul^d de la Liberté

LILLE

Téléphone 31.68

L'Odeola

est le Meilleur des
PIANOS AUTOMATIQUES

du Monde. 60 60 60 60 60

Location depuis **50 fr.** par mois



CHEZ JEAN
LOUDENOT

A la Tour d'Ivoire

"Pas de coup de fusil"

TÉLÉPHONE
51.97

CAVE
RÉPUTÉE

PRIX FIXE
CARTE TRÈS SOIGNÉE

SALONS

52 bis, Rue Esquermoise
LILLE



PHOTO A. NUZZ

LA SALLE

MAROQUINIER

ORFÈVRE

Nouveautés Exclusives

LANCEL

13 et 15, Rue des Manneliers, 13 et 15

LILLE

Hôtel Restaurant de la Paix

GRILL ROOM

Fondé en 1871

GRILL ROOM

REPAS AU PRIX FIXE
ET A LA CARTE
PRIX RAISONNABLES

46, rue de Paris
LILLE

CUISINE SOIGNÉE
CAVES JUSTEMENT
— RÉPUTÉES —

Confort Moderne

Eau courante dans toutes les chambres

Confort Moderne

Annexe: **HOTEL DU HAVRE**
TAVERNE GAULOISE

2, Rue Gambetta

CONFORT MODERNE
CUISINE BOURGEOISE

Demandez partout

LA BIÈRE

La

Déesse

Téléphone
12.83



HENNION Frères



Le figurant



au Théâtre...

... est le premier élément
pour apprécier et garder
un bon souvenir. C'est
pourquoi vous vous
munirez de

JUMELLES -- MONOCLES
FACES-A-MAIN

FOUQUET Opticien-
Spécialiste

189 bis, Rue Gambetta, LILLE

"Goer z" - "Zeiss"

TÉLÉPHONE 62.45



A. DHÉNIN

POSTICHEUR
D'ART

80, Rue de l'Hôpital-Militaire

Téléphone 37.12

LILLE

NE CONFECTIONNE
QUE LE BEAU POSTICHE

Succursale : 59, Rue Faidherbe — Téléphone 31.75

HISTORIQUE DU THÉÂTRE

L'Ancien Théâtre de Lille

(Suite)

Année 1888-1889 (suite)

Et tout de suite, ce fut un étonnement dans toute la ville, on se précipita aux bureaux de location. Enfin, le Théâtre avait un directeur, un vrai, un homme qui travaillait par lui-même, qui assistait aux répétitions, qui savait prendre le train pour Paris et en revenir le soir, qui savait obtenir le maximum de ses artistes, et choisir d'une façon remarquable ses interprètes. On se pressait dans les couloirs, pour voir ce petit homme, souriant dans sa pelisse, que l'on croyait Russe, et qui était simplement Roumain, et qui, en quelques jours, avait ainsi transformé notre scène. Et les succès succédèrent aux succès. Ce fut *Barbe Bleue*, dont l'insipide livret passa comme une lettre à la poste, tant le troisième tableau, le « cachot funéraire », fut présenté de main de maître. Un charmant ténor léger, M. *Minart*, malgré un trac évident, y remportait un gros succès. M. Roux, le nouveau comique, y triomphait avec autant de plaisir que le public qui l'applaudissait. M^{me} Raphaël (Boulotte) y apparaissait pleine de gaieté, de franchise et de rondeur physique. La mise en scène était parfaite.

Ce fut encore *Carmen*, reprise avec la basse *Taskin* dans Escamillo, qui se jouait devant l'habituelle salle comble, et qui servait de début à M^{lle} *Emma Félix*, de l'Opéra-Comique, artiste de grand talent et d'une intelligence scénique remarquable, puis le 29 janvier, *La Périchole*, dont la musique pimpante et légère, sans cesser jamais d'être gracieuse et distinguée, était montée par Gunsbourg avec un luxe de décors, de mise en scène et de costumes absolument inconnu à Lille. Quel triomphe ce soir-là pour Emma Félix.

APRÈS LE THÉÂTRE

RENDEZ-VOUS

TAVERNE EXCELSIOR

PASSAGE DU CENTRE

SES CHOUCROUTES

SES SOUPES A L'OIGNON

et grâce à une installation frigorifique unique

SES DÉLICIEUSES

Bières EXCELSIOR

de la **GRANDE BRASSERIE** de Lille



ANTIGONE. TRAGÉDIE DE SOPHOCLE

J

Costumes Tailleur - Robes - Manteaux

Jean habille la femme chic.

Lille

31, rue de PHôpital-Militaire
1, rue Jean-sans-Peur

1726
GD

Après le Spectacle

c'est à



LA BRASSERIE FLAMANDE

55, Rue Nationale, 55 — LILLE

Que l'on trouve

EXCELLENTE CHOUROUTE
TRIPES A LA MODE DE CAEN
arrosées des meilleures bières

HUITRES de l'HUITRIÈRE
ESCARGOTS - SOUPE A L'OIGNON
—: BUFFET FROID :—

Spécialité de Gueuze-Lambic

L'OFFICE

DES

RECHERCHES

120 Rue des Postes 120
LILLE

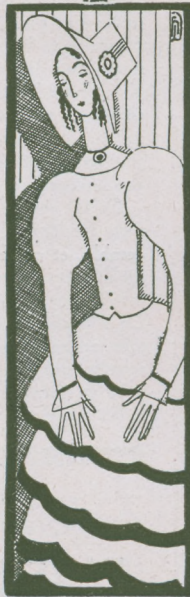
Téléphone 26.95

Renseigne avant mariage
sur Dot, Conduite,
Santé, Famille, etc.

PREUVES
ET TÉMOINS **Recherche**
d'emploi du temps
Relations, Dépenses, etc.

Enquête sur tous sujets et
AFFAIRES
de FAMILLE

exigeant tact, habileté et
ABSOLUE DISCRÉTION



l'ingénue

Royal Tailor
65, Rue Nationale - Lille



habille avec élégance
l'homme de qualité



Good vêtements de cérémonie

eaux-fortes
bronze
marbres
Les terres cuites

aux Arts Réunis

Fabrique d'encadrements
ARTICLES FANTAISIES

Léon PETYT
40, rue Léon-Gambetta
— LILLE —

Téléphone 734



quel enthousiaste rappel après l'air de Farfalla au second acte ! On ne reconnaissait plus le parterre frondeur d'autrefois, c'était l'emballage à toutes les places. On en parle encore après bientôt quarante ans. Et Mirart, en *Piquillo*, ses triomphes dans l'air de l'Espagnol et la Jeune Indienne, dans les couplets des Femmes : « Il n'y a que ça ! », et Roux en Vice-Roi !

De surprise en surprise, le 31 janvier on joue *Les Cloches de Corneville* avec Gunsbourg dans Gaspard. Ah ! Gunsbourg dans Gaspard, parlez-en aux vieux habitués, aux vieux musiciens de l'orchestre, leurs yeux brilleront de joie à ces chers souvenirs.

Gunsbourg était un artiste dans la plus large acception du mot, c'était un tragédien qui, d'après les journaux russes, jouait avec une grande autorité le *Lou's XI*, de Delavigne, et le *Macbeth*, de Jules Lacroix. C'est donc en tragédien qu'il jouait Gaspard ; il composait le personnage comme il le comprenait : adroit, rusé, astucieux, avare et jaloux. Il savait lui donner une singulière expression de rapacité, et à la grande scène du troisième tableau, où Gaspard est surpris devant son trésor, il s'élevait à des hauteurs que seuls atteignent les comédiens nés. Une véritable ovation fit frémir la vieille salle de Benignat après cette fameuse scène.

A ses côtés, les artistes brûlèrent littéralement les planches : Nigri dans le Marquis, le ténor Constance qui remplaçait Minart, blessé, dans Grenicheux, Emmanuel en bailli, et Emma Félix et Raphaël en Germaine et Serpolette.

Après une bonne représentation de *La Favorite*, Gunsbourg réapparait en scène dans le baron Gondremarck de *La Vie Parisienne*. Gunsbourg faisait de Gondremarck un homme du monde qui n'avait rien des traditions d'Hyacinthe et dont le comme il faut tranchait peut-être un peu trop dans les salons d'ordre inférieur où l'introduisait la supercherie de son guide. Mais parfait comédien et physionomiste de premier ordre, l'excellent directeur jouait le personnage du baron suédois comme il le comprenait. La tradition voulait que Gondremarck soit grotesque, encore plus grotesque que les grotesques chez qui on le mène. Gunsbourg en faisait un étranger très snob, très talon rouge, dont les ahurissements faisaient le

CACAO-MAXIME
LE DÉLICIEUX

THÉ-MAXIME
LE MEILLEUR

1926

FD

LE MALADE IMAGINAIRE COMEDIE DE MOLIERE

CHENARD & WALCKER

TÉLÉPHONE 109, 111, 113, Boulevard de la République

24.03

LA MADELEINE-LILLE

Télegr.

BACHAUTO

(GARAGE POUR 200 VOITURES — BOX ET PLACES NUMÉROTÉS)

AMEUBLEMENT

DÉCORATION

INSTALLATIONS COMPLÈTES

J. Vandenberghe & Fils

66-68, Rue St-Étienne
Tél. 1326 R. C. Lille 1990 LILLE

ÉBÉNISTERIE - MENUISERIE D'ART
TAPISSERIE - SCULPTURE (BOIS,
— PIERRE, STAFF, CARTON-PIERRE) —

PIANOS

PLEYEL

ERARD

GAVEAU

et

toutes les principales marques françaises

J. GRAS

36, Rue Faidherbe, 36

LILLE

ORGUES MUSTEL

ET

PIANOS PLEYELA



Les plus parfaits des Instruments exécutants



Le jeune premier



FLEURS

NATURELLES

MAISON

LEPRÊTRE

FAY, Successeur

21, Place du Théâtre

(en face de la Bourse)

ARRIVAGES

— TOUS —
LES JOURS

LILLE

Tél. 21.07

Grand Choix de Plantes et Corbeilles

CROIX ET COURONNES

VANNERIE ET
POTERIE DE LUXE

ANCIENNE MAISON
CROMBET

=

SES PERMANENTES

SES COUPES

Téléphone : 31.75

SES MISES EN PLIS

SONT IMPECCABLES

Salons pour Hommes et pour Dames, Dernier Confort

DHÉNIN

Successeur

59, Rue Faidherbe

LILLE



LYSISTRATA COMEDIE D'ARISTOPHANE

plus amusant contraste avec les envolées carnavalesques des autres personnages. C'est ainsi qu'il jouait en comédien accompli la grande scène amoureuse avec l'amirale Walter, et la scène de l'ivresse.

Le dimanche suivant on s'écrasait littéralement aux portes du théâtre, et le même jour on annonçait la prochaine première du *Roi d'Ys* qui allait être la seule première de la saison.

Le Roi d'Ys fut créé à Lille, le 15 février. Le succès de la pièce était acquis d'avance. Elle avait remporté un triomphe, hélas ! tardif, à l'Opéra-Comique, qui la joua plus de cent fois à la suite, réparant ainsi l'injuste chute de *Namouna*, tombée sous les coups d'un critique injuste, et portant enfin, à sa place l'exquis compositeur qui devait mourir quelques mois plus tard. Nous ne reviendrons pas sur l'analyse de ce magnifique drame lyrique qui apparaît actuellement encore comme un des plus jeunes et des plus beaux fleurons du répertoire lyrique français. Tous les Lillois connaissent l'œuvre sublime d'Edouard Lalo.

En voici la distribution: MM. Montariol (Mylio), Auer (Karnac), Dulin (Le Roi), Dulin (Saint-Corentin), Dupont (Jahel); M^{mes} Martiny (Margared), Emma Félix (Rozenn).

L'ouverture bien au point fut magnifiquement enlevée par nos musiciens dirigés par Sinsolliez. Puis ce fut une succession de triomphes notamment pour Mmes Martiny et Emma Félix dans le célèbre duo, puis la célèbre aubade de Mylio, l'apparition de Saint-Corentin et ses strophes véhémentes, les chœurs aussi si rythmés et si nouveaux pour le public.

M^{me} Emma Félix fut une délicieuse Rozenn, chantant à ravir et faisant ressortir toutes les beautés de son rôle avec délicatesse, finesse et charme. M^{me} Martiny supporta avec vaillance le rôle de Margared qu'elle chantait pour la première fois. Elle n'en eut que plus de mérite, car elle avait une voix de falcon et le rôle avait été écrit pour le mezzo superbe de M^{me} Blanche Deschamps.

Montariol trouvait en Mylio un rôle fait pour lui. Sa jolie voix de demi-teinte fit merveille dans les airs mélodiques de Lalo. Malheureusement, le baryton Auer chevrotait quelque peu. Dulin, en revanche, chantait admirablement les deux rôles de Saint-Corentin et du Roi d'Ys.

La mise en scène, quoique soignée, fut forcément anachronique. Au dernier tableau la direction avait cru bon de faire des « flots » avec des comparses

Merveilleuse Crème de Beauté
 INALTÉRABLE
 PARFUM SUAVE

LA REINE DES CRÈMES

PARIS
J. LESQUENDIEU
 PARFUMEUR

En Vente Partout et Grands Magasins,
 Coiffeurs, Parfumeurs.

1926

AD

NETTOYAGE
 — A SEC —
 DE TOUS
 VÊTEMENTS

TEINTURE — NETTOYAGE

LES GOBELINS LILLOIS

123, Boul. de la Liberté — LILLE

TEINTURE
 DE TOUTE
 NUANCE A
 l'Échantillon

DERNIÈRES CRÉATIONS

EN DRAPERIES

Victor **Membré**
TAILLEUR DAMES ET MESSIEURS

SPÉCIALISTE POUR
L'HABIT ET LE SMOKING

Téléphone 44.12

29^{bis}, Rue Nationale
(1^{er} Étage) **LILLE**

RIDEAUX

STORES

tous genres

AMMEUX-BIE

29-31, Rue des Sarrazins

- LILLE -

Téléph. 50.44

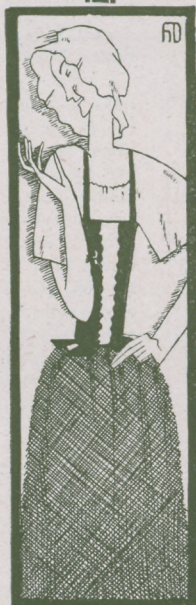
Trams V et B

COUVERTURES

COUVRE - LITS

- BLANC -

Gros - Détail



la soubrette

VOYAGES

AGENCE LUBIN

FONDÉE EN 1874

21, Rue Faidherbe

LILLE

Téléphone : 22.50

AGENCE DE LA COMPAGNIE
DES WAGONS-LITS

**Tous Billets de
Chemin de fer**

Passages Maritimes

Voyages Particuliers à Forfait

PROJETS & DEVIS SUR DEMANDE



SES

DÉLICIEUSES

CONFISERIES

GLACES ET

PÂTISSERIES

YANKA 75. rue Nationale **Lille**



sous la toile, ce qui obtint un succès d'hilarité, et fut du reste supprimé par la suite. Mais les costumes étaient ravissants et frais, et malgré les quelques petits accros de mise en scène, l'impression était fort heureuse.

A la cinquième représentation, Edouard Lalo vint à Lille et dirigea l'ouverture, ce qui fut l'occasion d'une ovation enthousiaste. L'orchestre offrit une couronne au maître, le directeur lui offrit un portecigare, ce que d'aucuns trouvèrent un peu rat, et notre grand concitoyen fut reçu par le Maire.

Vers la fin de février, Gunsbourg, qui n'avait engagé M^{lle} Raphaël que jusqu'à la fin du mois, engagea pour dix représentations une nouvelle chanteuse d'opérette. M^{lle} Mary Albert, une Strasbourgeoise. Lors du bombardement de 1870, son père qui y était établi bijoutier y fut tué. Elle fut recueillie par son oncle, M. Küss, qui fut le dernier maire français de Strasbourg, avec lequel elle quitta sa ville natale pour se réfugier à Bordeaux. Ce fut son oncle qui lui donna les premières notions de chant. Douée d'une fort jolie voix, elle débuta quelques années après au Grand Théâtre du Havre, comme dugazon et elle chanta *Mignon*, *Carmen*, *Fra Diavolo* et *Les Dragons de Villars*.

L'année suivante, elle passa à Toulouse, au Capitole, où elle sauva la direction Bouvard de la faillite, en créant *Mme l'Archiduc*. Cette opérette devait lui porter bonheur; c'est en effet après l'avoir entendue dans cette pièce que M. Comte, directeur des Bouffes Parisiens, de passage à Toulouse, l'engagea pour une longue série de représentations.

Elle débuta à Paris, dans *Mme l'Archiduc*, qu'elle joua plus de cent fois. Elle eut ensuite au même théâtre une série de représentations brillantes : *Babiole*, *La Marquise des Rues*, *La Marocaine*, *Le Pont d'Avignon*, etc.,. Depuis cette époque, M^{lle} Mary Albert, consacrée par Paris, divette de première grandeur, ne quitta plus la capitale que pour donner des représentations dans les grandes villes de province et de l'étranger. Au moment où Gunsbourg l'engagea elle était au Théâtre des Variétés, dirigé à l'époque par Bertrand, et c'est en souvenir des Lillois que celui-ci permit à sa pensionnaire de venir à Lille.

A. DANCHIN.

(A suivre).

HABITEZ UN INTÉRIEUR
DÉCORÉ ET MEUBLÉ par

G. WIART

79, rue Nationale — LILLE

vous y trouverez tout le confort moderne, le bon goût français, et le charme que vous recherchez

1926
FD

HORACE TRAGÉDIE DE CORNEILLE

GRANDE CHEMISERIE POUR HOMMES ET JEUNES GENS

Fondée
en 1871

AU PROGRÈS

Fondée
en 1871

PAUL NOIZET

15, Rue Neuve, 15 — LILLE

SPECIALITÉ DE CHEMISES SUR MESURE
COUPE ÉLÉGANTE — FAÇON SOIGNÉE

- PRIX MODÉRÉS -

E. WERNER

MAISON DE CONFIANCE

Joaillier

Orfèvre

MONTRES DE PRÉCISION

CHOIX SUR DEMANDE

24, RUE NATIONALE, 24

TÉLÉPHONE 24.08

LILLE

Le FOYER-RADIATEUR

SURDIAC

A FEU CONTINU

LE SEUL

à récupération COMPLÈTE de chaleur

RÉALISE

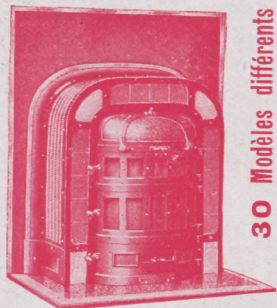
40 % D'ÉCONOMIE
DE CHARBON

sur les meilleurs foyers existants

Dépositaire
Général : **J. HOUDMONT**

7, Rue de Paris - LILLE

Le Foyer idéal pour le Home idéal



30 Modèles différents



le traître

Demandez partout



UN

Schiedam

des

Flandres

LE PLUS FIN

LE MEILLEUR



DISTILLERIE

Rossignol - Lefebvre Fils

Marais - de - Lomme

(Nord)

PHOTO-SELECT

ARTICLES

K O D A K

A. JONGH-HENNION

19, Rue Neuve — LILLE

C I N É S

P A T H É

B A B Y

Le plus Grand Choix d'Appareils
de toutes Marques et d'Accessoires

PHOTOGRAPHIQUES

SPÉCIALITÉ DE TRAVAUX D'AMATEURS EXTRA SOIGNÉS

TABLEAUX - GRAVURES - ENCADREMENTS DE TOUS STYLES

A. ROUSSEL - PIERRE VASSE, SCR

76. RUE ESQUERMOISE - LILLE



M. SCAPIN-LEROUX



Tigre, d'après K. Gyokudo



ORPHEE

Illustration de SIMONS

LES MEILLEURS DESSERTS
LES ENTREMETS
LES PLUS SAVOUREUX

à la Franco-Belge

BISCUITERIE-PÂTISSERIE
29, RUE GRANDE-CHAUSSÉE, 29
TÉLÉPHONE 18.85 LILLE

MAISON SPÉCIALE POUR LA VUE

ANCIENS ÉTABLISSEMENTS



A. REY, Opticien-Constructeur, Succ^r
13, Rue Esquermoise, LILLE

Verres à images ponctuelles
"ZEISS" et "STIGMAL"

"TELEGIC" permettant de voir près et loin

Jumelles

— de —
THÉÂTRE
MARINE
— et —
CAMPAGNE

ASSURANCES

Les meilleures conditions
pour toutes Assurances
AUTOMOBILES

Délivrance immédiate
— des polices —

Les meilleures conditions
pour toutes autres
ASSURANCES

Demandez renseignements à

Cam. JOUVENAU

102, Rue Nationale
LILLE Tél. 40.62

4, Rue des Fabricants
ROUBAIX Tél. 23.59



la duègne

La Femme chic



commande ses Fourrures

Au Pôle Nord

6, rue de Béthune, LILLE

Téléphone 30.05



TÉLÉPHONE 7-26 R.C. LILLE 6703

Jules DEGRAVE
JOAILLIER BIJOUTIER

LILLE CORBEILLES de MARIAGE

47, RUE ESQUERMOISE La Maison n'a aucune succursale





ANALYSE

CARMEN

Le brigadier don José, par amour pour la belle cigarière Carmen, trahit sa consigne, abandonne sa mère et sa fiancée, la douce et jolie Micaëla : il déserte et s'enfuit avec la Carmen au milieu d'une bande de contrebandiers, où la gitane retrouve le toréador Escamillo. José est fou de jalousie.

Au dernier acte, Carmen est auprès d'Escamillo, dans les arènes où s'annonce la course de taureaux. La foule acclame le torero. Don José paraît ; il veut emmener Carmen. Celle-ci résiste aux prières comme aux menaces. Elle crie à don José qu'elle aime Escamillo, et au moment où l'entendant applaudir, elle s'élançe vers la porte du

MAJORELLE

55, Rue Esquermoise - LILLE

MEUBLES MODERNES, OBJETS D'ART
DÉCORATION INTÉRIEURE, FERRONNERIE
PROJETS & DEVIS SUR DEMANDE

1926

50

LA SURPRISE DE L'AMOUR. COMEDIE DE MARIVAUX

BILLARDS Ch. TOULET

E. PERCHE-BATAILLE, Succ^r

8, RUE BASSE

SPÉCIALITÉ D'OBJETS D'IVOIRE

haute couture · AUX SŒURS de charité · chemiserie

A L'HUITRIÈRE

6, rue Basse Les HUITRES
 - LILLE - Les ESCARGOTS
 Téléphone 99 Les Vins Blancs Vieux

AMEUBLEMENT
 DÉCORATION

**MERCIER
 FRÈRES**
 DE PARIS

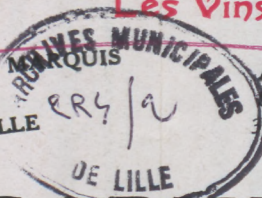
SUCCURSALE
 DE LILLE

179 rue Nationale

EXPOSITION
 PERMANENTE
 DE MEUBLES
 DE TOUS STYLES

COPIES DE
 MUSÉES

Les BONBONS FINS. Les CHOCOLATS F.
 Les CAFÉS CORCELET
 12, RUE DU PALAIS-RIHOUR, LILLE



AUX CAVES DE FRANCE
 Ses VINS — Ses CHAMPAGNES de marque
 3, RUE D'ARRAS, LILLE — Téléphone 49.08

CARMEN

Opéra-Comique en 4 actes, de Prosper MÉRIMÉE, par MEILHAC et HAVELY. — Musique de G. BIZET.

Don José.....	MM. Ch. FRIANT	Carmen.....	M ^{mes} Lucy PÉRELLI
Escamillo.....	SAUVAGEOT	Micaëla.....	Niny ROUSSEL
Zuniga.....	SCAPINI-LEROUX	Frasquita.....	ARVEZ
Le Remendado.....	RAMBAUD	Mercédès.....	GÉROZ
Le Dancaire.....	LAMBRETTE		
Moralès.....	GAILLARD	Lilias Pastia.....	M. DEBOUVER

Au 2^e acte : LA ROMALIS, réglée par M^{me} Suzanne MANTE, Maîtresse de Ballet,
 et dansée par M^{lle} MORANDO, 1^{re} danseuse (du Théâtre Royal de Madrid).

Orchestre sous la direction de M. SAIGNE

Pianos et Harpes de la Maison ODEOLA

LEBARGY Fournisseur des 2 Théâtres Municipaux
 206, Rue Solférino, Lille d'OBJETS D'ART - PORCELAINES - CRISTAUX

Les MEUBLES sont fournis par la Maison
 179, RUE NATIONALE, LILLE **MERCIER F^{res}**

LACET YOREL EXTENSIBLE, POUR LE SOULIER CHIC - PRATIQUE - CONFORTABLE

Chacun se déchausse sans se délayer — Plus de nœuds, plus de bouts
 Une fois posé on n'y touche plus

CAFÉ - RESTAURANT

SERVICE A LA CARTE ET A PRIX FIXE du ROYAL-
 DÉJEUNERS ET DINERS HOTEL
 2 Menus, 20 et 28 fr.

FOURNITURES GÉNÉRALES POUR MODES

La Maison la mieux
 assortie de la région

L. GAIZENBAND

M. SADO, Successeur

Téléphone 50.03

98, rue Esquermoise - LILLE

Les plus beaux Fruits

Les meilleures Conserves et Confitures

Téléph.

59.71 Maison FRANCHOMME

8, rue de la Clef - LILLE

ROYAL
 BAR

les Chaussures "Cecil"
 les plus réputées

35, rue Nationale

12 MAISONS A LILLE · PARIS · BRUXELLES · LIÈGE · GAND · ANVERS

PIANOLA - PIANOS

STECK · WEBER

THE ÆOLIEN C^o

COUPLEUX FRÈRES, 24, rue Esquermoise - LILLE

PIANOLA
 "DUO - ART"
 ÉLECTRIQUE

MACHINES
 A LAVER
 LE LINGE
 ET ESSOREUSE

**N e c
 Plus
 Ultra**

- A MAIN -
 AU MOTEUR

73, rue Faidherbe
 LILLE

TÉLÉPHONE
 28.07



ANALYSE

CARMEN

Le brigadier don José, par amour pour la belle cigarière Carmen, trahit sa consigne, abandonne sa mère et sa fiancée, la douce et jolie Micaëla : il déserte et s'enfuit avec la Carmen au milieu d'une bande de contrebandiers, où la gitane retrouve le toréador Escamillo. José est fou de jalousie.

Au dernier acte, Carmen est auprès d'Escamillo, dans les arènes où s'annonce la course de taureaux. La foule acclame le torero. Don José paraît ; il veut emmener Carmen. Celle-ci résiste aux prières comme aux menaces. Elle crie à don José qu'elle aime Escamillo, et au moment où l'entendant applaudir, elle s'élance vers la porte du

MAJORELLE

55, Rue Esquermoise - LILLE

MEUBLES MODERNES, OBJETS D'ART
DÉCORATION INTÉRIEURE, FERRONNERIE
PROJETS & DEVIS SUR DEMANDE

LA SURPRISE DE L'AMOUR . . . COMEDIE DE MARIN

BILLARDS Ch. TOULET

E. PERCHE-BATAILLE, Succ

8, RUE BASSE

SPÉCIALITÉ D'OBJETS D'IVOIRE

ute couture · **AUX SŒURS de charité** · chemiserie

A L'HUITRIÈRE

6, rue Basse Les HUITRES
 - LILLE - Les ESCARGOTS
 Téléphone 99 Les Vins Blancs Vieux

AMEUBLEMENT
 DÉCORATION

MERCIER
 FRÈRES
 DE PARIS

SUCCURSALE
 DE LILLE

9 rue Nationale

EXPOSITION
 PERMANENTE
 DE MEUBLES
 DE TOUS STYLES

COPIES DE
 MUSÉES

Les BONBONS FINS. Les CHOCOLATS F. MARQUIS
 Les CAFÉS CORCELLET
 12, RUE DU PALAIS-RIHOUR, LILLE

AUX CAVES DE FRANCE
 Ses VINS — Ses CHAMPAGNES de marque
 30, RUE D'ARRAS, LILLE — Téléphone 49.08

L'aison 1927-28
CARMEN

Opéra-Comique en 4 actes, de Prosper MÉRIMÉE, par MEILHAC et HAVELY. — Musique de G. BIZET.

Don José.....	MM. Ch. FONTAINE	Carmen.....	M ^{mes} Yetta MERKY
Escamillo.....	PONZIO	Micaëla.....	Niny ROUSSEL
Zuniga.....	SCAPINI-LEROUX	Frasquita.....	ARVEZ
Le Remendado.....	SAINT-PRÈS	Mercédès.....	GÉROZ
Corralès.....	LAMBRETTE		
	GAILLARD	Lilias Pastia.....	M. DEBOUVER

ARCHIVES MUNICIPALES
 224/2

Au 2^e acte : **LA ROMALIS**, réglée par M^{me} Suzanne MANTE, Maîtresse de Ballet,
 et dansée par M^{lle} MORANDO, 1^{re} danseuse (du Théâtre Royal de Madrid).

Orchestre sous la direction de M. E. ARCHAINBAUD

Pianos et Harpes de la Maison ODEOLA

LEBARGY Fournisseur des 2 Théâtres Municipaux
 206, Rue Solférino, Lille d'OBJETS D'ART - PORCELAINES - CRISTAUX

Les MEUBLES sont fournis par la Maison
 179, RUE NATIONALE, LILLE **MERCIER FRÈRES**

LACET YOREL EXTENSIBLE, POUR LE SOULIER
 CHIC - PRATIQUE - CONFORTABLE

Chacun se déchausse sans se délayer — Plus de nœuds, plus de bouts
 Une fois posé on n'y touche plus

MACHINES
 A LAVER
 LE LINGE
 ET ESSOREUSE

N e c
Plus
Ultra

- A MAIN -
 AU MOTEUR

73, rue Faidherbe
 LILLE

TÉLÉPHONE
 28.07

CAFÉ-RESTAURANT

SERVICE A LA CARTE ET A PRIX FIXE du **ROYAL-HOTEL**
 DÉJEUNERS ET DINERS
 2 Menus, 20 et 28 fr.

FOURNITURES GÉNÉRALES POUR MODES

La Maison la mieux assortie de la région
L. GAIZENBAND

M. SADO, Successeur

Téléphone 50.03 98, rue Esquermoise - LILLE

Les plus beaux Fruits

Les meilleures Conserves et Confitures

Téléph. 59.71 Maison **FRANCHOMME**

8, rue de la Clef — LILLE

**ROYAL
 BAR**

les Chaussures "**Cecil**"
 les plus réputées

35, rue Nationale

12 MAISONS A LILLE · PARIS · BRUXELLES · LIÈGE · GAND · ANVERS

PIANOLA-PIANOS

STECK — WEBER

THE ÆOLIAN Co

COUPLEUX FRÈRES, 24, rue Esquermoise - LILLE

PIANOLA
 "DUO-ART"
 ÉLECTRIQUE



Franchomme 1926

CHARBONS ANTHRACITES

MAISON
— DE —
CONFIANCE

O. Loncelet-Laloy & Fils

10, Quai du Wault, LILLE

Une soirée
n'est parfaite



que lorsqu'on arrive
au Spectacle dans sa
Peugeot.

NOTICE FRANCO SUR DEMANDE

Essais chez tous les Agents
de la Marque ou à la Succursale :

7-9-11, Rue Faidherbe
à LILLE



Le figurant

Félix GHISLAIN

TAILLEUR

DAMES - MESSIEURS

51, Rue d'Angleterre, 51

LILLE



DRAPERIES
DE TOUT
PREMIER CHOIX

Fantaisie
dernier cri

*Nos vêtements
sont d'une coupe
impeccable et
d'un fini parfait*

SPÉCIALITÉ
.. POUR ..
CÉRÉMONIES

FAITES 'DÉCORER



VOTRE 'LOGIS'

PAR G. TOUSSAINT
7, rue Jean-Sans-Peur
Lille



ANALYSE

CARMEN

Le brigadier don José, par amour pour la belle cigarière Carmen, trahit sa consigne, abandonne sa mère et sa fiancée, la douce et jolie Micaëla : il déserte et s'enfuit avec la Carmen au milieu d'une bande de contrebandiers, où la gitane retrouve le toréador Escamillo. José est fou de jalousie.

Au dernier acte, Carmen est auprès d'Escamillo, dans les arènes où s'annonce la course de taureaux. La foule acclame le torero. Don José paraît ; il veut emmener Carmen. Celle-ci résiste aux prières comme aux menaces. Elle crie à don José qu'elle aime Escamillo, et au moment où l'entendant applaudir, elle s'élançe vers la porte du

MAJORELLE

55, Rue Esquermoise - LILLE

MEUBLES MODERNES, OBJETS D'ART
DÉCORATION INTÉRIEURE, FERRONNERIE
PROJETS & DEVIS SUR DEMANDE

LA SURPRISE DE L'AMOUR. COMEDIE DE MARI

BILLARDS Ch. TOULET

E. PERCHE-BATAILLE, Su

8, RUE BASSI

SPÉCIALITÉ D'OBJETS D'IVOIRE

ate couture · **AUX SŒURS de charité** · chemiserie

A L'HUITRIÈRE

6, rue Basse Les HUITRES
 - LILLE - Les ESCARGOTS
 Téléphone 99 Les Vins Blancs Vieux

Les BONBONS FINS. Les CHOCOLATS F. MARQUIS
 Les CAFÉS CORCELET
 12, RUE DU PALAIS-RIHOUR LILLE

AUX CAVES DE FRANCE
 Ses VINS — Ses CHAMPAGNES de marque
 30, RUE D'ARRAS, LILLE — Téléphone 49.08

CARMEN

Opéra-Comique en 4 actes, de Prosper MÉRIMÉE, par MEILHAC et HAVELY. — Musique de G. BIZET.

Don José.....	MM. GALLINS	Carmen.....	M ^{mes} Lucy PERELLI
Escamillo.....	SAUVAGEOT	Micaëla.....	Niny ROUSSEL
Zuniga.....	SCAPINI-LEROUX	Frasquita.....	ARVEZ
Le Remplado.....	RAMBAUD	Mercédès.....	GÉROZ
Le Dancal.....	LAMBRETTE		
Moralès.....	GAILLARD	Lilias Pastia.....	M. DEBOUVER

Au 2^e acte : **LA ROMALIS**, réglée par M^{me} Suzanne MANTE, Maîtresse de Ballet,
 et dansée par M^{lle} MORANDO, 1^{re} danseuse (du Théâtre Royal de Madrid).

Chœur sous la direction de M. E. ARCHAINBAUD

Pianos et Harpes de la Maison ODEOLA

ARCHIVES MUNICIPALES
 2 R 4 03
 DE LILLE

LEBARGY Fournisseur des 2 Théâtres Municipaux
 206, Rue Solférino, Lille
 d'OBJETS D'ART - PORCELAINES - CRISTAUX

Les **MEUBLES** sont fournis par la Maison
 170, RUE NATIONALE, LILLE **MERCIER F^{res}**

LACET YOREL EXTENSIBLE, POUR LE SOULIER
 CHIC - PRATIQUE - CONFORTABLE

Chacun se déchausse sans se délayer — Plus de nœuds, plus de bouts
 Une fois posé on n'y touche plus

CAFÉ-RESTAURANT

SERVICE A LA CARTE ET A PRIX FIXE du **ROYAL-HOTEL**
 DÉJEUNERS ET DINERS
 2 Menus, 20 et 28 fr.

FOURNITURES GÉNÉRALES POUR MODES

La Maison la mieux assortie de la région
L. GAIZENBAND

M. SADO, Successeur
 Téléphone 50.03 98, rue Esquermoise - LILLE

Les plus beaux Fruits
 Les meilleures Conserves et Confitures

Téléph. 59.71 **Maison FRANCHOMME**
 8, rue de la Clef — LILLE

ROYAL BAR

les Chaussures "**Cecil**"
 les plus réputées

35, rue Nationale

12 MAISONS A LILLE · PARIS · BRUXELLES · LIÈGE · GAND · ANVERS

PIANOLA-PIANOS
 STECK — WEBER

PIANOLA
 "DUO-ART"
 ÉLECTRIQUE

THE ÆOLIAN C^o

COUPLEUX FRÈRES, 24, rue Esquermoise - LILLE

MACHINES
 A LAVER
 LE LINGE
 ET ESSOREUSE

N e c
Plus
Ultra

- A MAIN -
 AU MOTEUR

73, rue Faidherbe
 LILLE

TÉLÉPHONE
 28.07



CHARBONS ANTHRACITES

MAISON
— DE —
CONFIANCE

O. Loncelet-Laloy & Fils

10, Quai du Wault, LILLE

Une soirée
n'est parfaite



que lorsqu'on arrive
au Spectacle dans sa
Peugeot.

NOTICE FRANCO SUR DEMANDE

Essais chez tous les Agents
de la Marque ou à la Succursale :

7-9-11, Rue Faidherbe
à LILLE



Le figurant

Félix GHISLAIN

TAILLEUR

DAMES - MESSIEURS

51, Rue d'Angleterre, 51

LILLE



DRAPERIES
DE TOUT
PREMIER CHOIX

Fantaisie
dernier cri

Nos vêtements
sont d'une coupe
impeccable et
d'un fini parfait

SPÉCIALITÉ
.. POUR ..
CÉRÉMONIES

FAITES 'DÉCORER



VOTRE 'LOGIS'

PAR G. TOUSSAINT

7. rue Jean-Sans-Peur
Lille

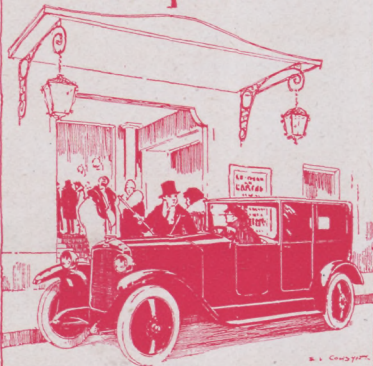
CHARBONS ANTHRACITES

MAISON
— DE —
CONFIANCE

O. Loncelet-Laloy & Fils

10, Quai du Wault, LILLE

Une soirée
n'est parfaite



que lorsqu'on arrive
au Spectacle dans sa
Peugeot.

NOTICE FRANCO SUR DEMANDE

Essais chez tous les Agents
de la Marque ou à la Succursale :

7-9-11, Rue Faidherbe
à LILLE



Le figurant

Félix GHISLAIN

TAILLEUR

DAMES - MESSIEURS

51, Rue d'Angleterre, 51

LILLE



DRAPERIES
DE TOUT
PREMIER CHOIX

**Fantaisie
dernier cri**

*Nos vêtements
sont d'une coupe
impeccable et
d'un fini parfait*

SPECIALITÉ
.. POUR ..
CÉRÉMONIES

FAITES 'DÉCORER



VOTRE 'LOGIS'

PAR G. TOUSSAINT

7. rue Jean-Sans-Peur
Lille

ANALYSE

(SUITE)

CARMEN

Cirque, don José la frappe d'un coup mortel :
« Vous pouvez m'arrêter... c'est moi qui
l'ai tuée ! Ah ! Carmen... Ma Carmen
adorée ! »

Toute la partition serait à citer : « le
livret, intéressant et bien fait, a inspiré au
compositeur une œuvre puissante et char-
mante à la fois, pathétique et pittoresque,
foncièrement originale et bien personnelle ».



Marbrerie d'Art

- CHEMINÉES DE TOUTS STYLES -
- ANCIENNES ET MODERNES
- ESCALIERS - LAMBRIS - FAÇADES

René MOREL Successeur de
E. CHANTRY

Pierres
Marbres - Granits
Caveaux - Chapelles
Monuments funéraires

153, Rue Solférino
Téléph. 355 LILLE

CHANTIERS : 2, RUE DU BALLON - LILLE

1926

AD

HAMLET TRAGÉDIE DE SHAKESPEARE



L'HUILE DE TABLE
DES
TROIS DOCTEURS

*La plus Fine
des meilleures*

RECOMMANDÉE AUX
ESTOMACS DÉLICATS



COIFFEURS POUR DAMES

diplômés

10 Salons Particuliers

Téléphone 59.79

R. C. Lille

14.740

VALENTINE & ALBERT

Spécialités
Teintures

Coupe de Cheveux

ONDULATION

POSTICHES

PERMANENTE 150 fr.

MISE EN PLIS

Méthode Eugène

14, RUE BASSE - LILLE

CHAMPAGNE

LANSON

PÈRE ET FILS
REIMS

Maison fondée en 1760

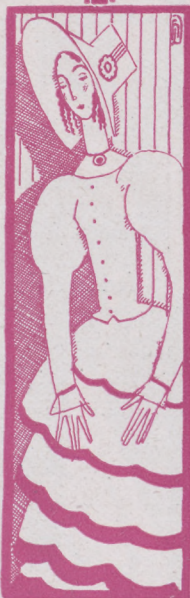
AGENT GÉNÉRAL
— pour le NORD —
PAS - DE - CALAIS
et SOMME

Paul BELLON

12, Rue du Grand-Chemin

ROUBAIX

Téléphone 18.86




L'ingénue

MARCEL AVE T

7 RUE D'AMIENS 7

LILLE . TELEPHONE 592

APPAREILS SANITAIRES 

SALLES DE BAINS
MODERNES



CHAUFFE-BAINS
Service d'eau chaude
par Cuisinières

Hydrothérapie moderne

FABRIQUE DE MOBILIER

Meubles Anciens et Reproductions

Paul FACQ-HILST

COMPOSITIONS DÉCORATIVES
Inédites Rue Royale, 10

LILLE

TELEPHONE 1291

ATELIERS : RUE DOUDIN 6, 8, 10, 12

APOLLON



M. CHARLES FRIANT

Illustration de SIMONS

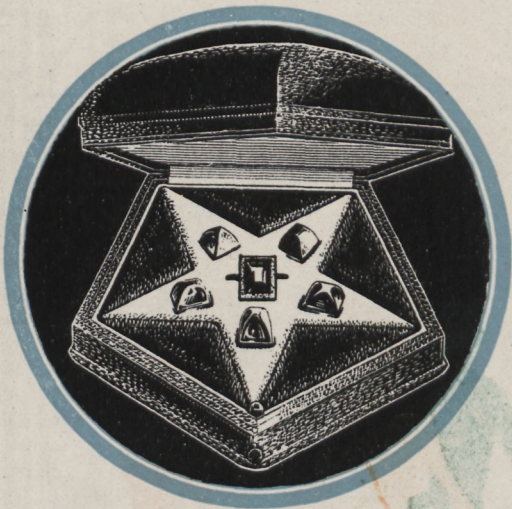
TIMBRES EN CUIVRE · TIMBRES EN CAOUTCHOUC
 PLAQUES DE PORTES
MARCEL COSTEUR
 40 · RUE GRANDE CHAUSSÉE · LILLE
 DATEURS
 NUMÉROTEURS

REG. COM. LILLE 92137

UN
BAG
PO
CHA
ROB

UN
BAG
PO
CHA
ROB





SIX BAGUES
EN UNE SEULE

Grâce à ses six pierres interchangeables,
cette bague sera toujours assortie à la
toilette, ce qui est actuellement le grand chic.

D'une fabrication très soignée avec
fermeture brevetée rendant la pierre imper-
dable, cette bague se fait :

- tout platine, entourage brillants.
- platine et plator, entourage roses.
- tout plator, bords polis.

Présentée dans un écrin très élégant,
elle est en vente chez tous les bijoutiers et
joailliers et en particulier chez MM.

CLERC, 4, Place de l'Opéra.

WALEWYK, 8, Rue Daunou
et à Monte-Carlo.

PITTHAN,

19, Boul. St-Martin.

107, Boul. Haussmann.

A LA GERBE D'OR,
86, Rue de Rivoli, Paris.

DEGON, à Rouen.

MONNOT, à Nancy.

SERVAN, à Bordeaux.

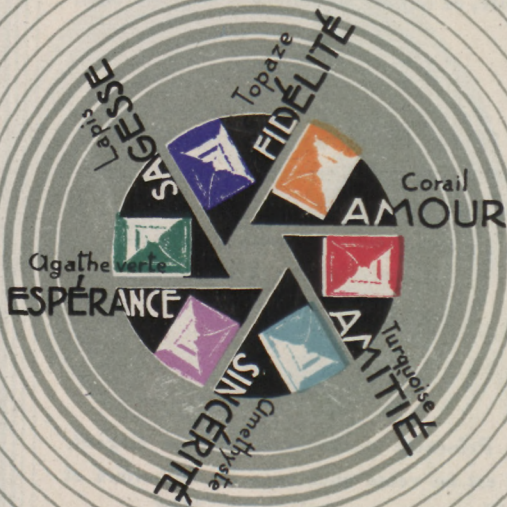
DARCHEZ, à Dunkerque.

KIEUTZLER, à Amiens.

L'ÉTOILE D'OR, à Reims.

J. DEGRAVE, BOUTRY
et WERNER, à Lille.





Indépendamment des pierres ci-dessus,
il existe pour cette bague :

- | | |
|---------------------------------|------------|
| Onyx (noir) | Énergie. |
| Calcédoine (bleu mode) | Prudence. |
| Amazonite (vert jade) | Succès. |
| Cornaline (orange).. .. . | Bonheur. |
| Cristal de roche (dépoli) | Innocence. |

Toutes ces **pierres** sont **fines**



**UN
EXCELLENT
DINER**



— Quelles délicieuses huîtres !..
— Et ces escargots !.. Quelle
merveille !.. leur préparation sans
rivale est certainement celle des
“ PÊCHERIES BOULONNAISES ”

HUITRES - ESCARGOTS

VINS FINS

AUX

PÊCHERIES BOULONNAISES

4, RUE DE L'HOPITAL-MILITAIRE

Tél. 54.50

LILLE

VOIR AU DOS
NOS SPÉCIALITÉS

Nos Spécialités



Huitres, Escargots

Marée fraîche

Moules boulonnaises

Vins fins

Œufs, beurres, fromages

Conserves de 1^{res} marques

Café des gourmets

