

PROGRAMME OFFICIEL DU GRAND THÉÂTRE DE LILLE



# L'ECHO DES THEATRES

L'ART ET L'ORIGINALITÉ  
- DANS LA PUBLICITÉ -

RENÉ REUBREZ  
61, Rue de Béthune, LILLE

R. C. 1363  
Tél. 41.82



SIÈGE SOCIAL : 86, Faubourg Saint-Antoine  
PARIS

## Meubles de bureau Cabinets de travail Sièges confortables

Établ<sup>t</sup> EAGLE 17, Rue des Ponts-de-Comines  
Téléph 48.27 LILLE



Marque Déposée

Grande Maison  
de **DEUIL**  
DEMI-DEUIL

**Aux Dames de France**  
GERMAINE WACHMAR  
37-39, Boul. Carnot - LILLE Tél. 747

**COSTUMES  
MANTEAUX**  
faits par tailleur

Rayon Spécial de

**HAUTE COUTURE**  
SUR MESURE EN TOUTES TEINTES

**ROBES DE MARIÉES  
ROBES DE CÉRÉMONIES  
PREMIÈRE COMMUNION**

**MAISON DE CONFIANCE** PRIX LES PLUS AVANTAGEUX  
AUCUNE SUCCURSALE

**P**OUR supprimer les  
poussières, nettoyer à  
fond les appartements,  
bureaux et magasins,  
désinfecter et parfumer  
l'atmosphère.

adoptez **L'ASPIRATEUR**

**LUX**

LE PLUS PUISSANT  
LE PLUS PRATIQUE

Demandez une démonstration  
gratuite à domicile à la

**56 Ave ÉLECTRO-LUX**

**54, Rue Jacquemars-Giélée**

Téléphone 35.03 LILLE

**A LA PROVIDENCE**

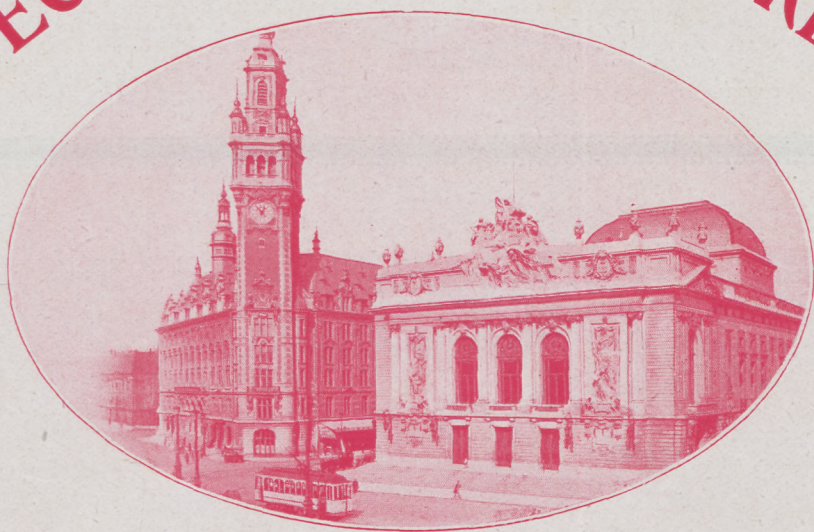
Ancienne Maison  
BÉAGUE fondée en  
1794

**Francis DE GRAVE & C<sup>IE</sup>**  
- LILLE Tél. 24.83

BIJOUTERIE  
JOAILLERIE  
HORLOGERIE de PRÉCISION  
COUVERTS et ORFÈVREURIE  
ARGENT et ARGENTÉE  
RÉPARATIONS et TRANSFORMATIONS

13, Rue de la Bourse

# L'ÉCHO DES THÉÂTRES



ILLUSTRATIONS DE  
DESBARBIEUX

Clichés TALLON — Photos A. NUEZ

## SAISON 1927-1928



PIANOS ET AUTO-PIANOS  
DE TOUTES MARQUES

### SCRÉPEL-POLLET

LILLE, 73, rue Esquermoise    ROUBAIX, 138, Grande-Rue

Tél. 47.23

Tél. 4.34

R. C. 1.363

René REUBREZ \* Directeur

TÉLÉPHONE 41.82

61, Rue de Béthune — LILLE

BUREAU DE LOCATION pour les places du GRAND THEATRE de Lille.

Téléph. : 42.98

Après le Spectacle,

ABONNÉS ET ARTISTES

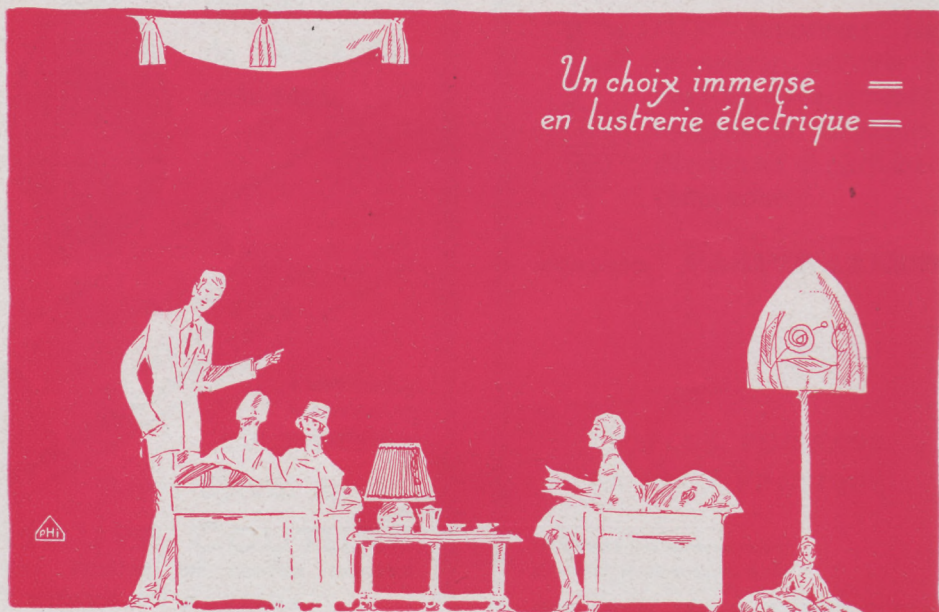
*se réunissent à la*

# BRASSERIE FLAMANDE

55, RUE NATIONALE, LILLE

BUFFET FROID

■ SES SPÉCIALITÉS



*Un choix immense  
en lustrerie électrique*

S. A. E.

G. BOUCHERY & C<sup>IE</sup>  
1, RUE SAINT PAVÉ - LILLE

# PIANOS ODEOLA



TOUTES LES MARQUES

**ERARD**

**PLEYEL**

**GAVEAU**

51, Boul<sup>d</sup> de la Liberté

**LILLE**

**L'Odeola**

est le Meilleur des  
PIANOS AUTOMATIQUES  
du Monde. 650 650 650 650 650

Location depuis 50 fr. par mois

Téléphone 31.68



**CHEZ JEAN**  
LOUDENOT

CAVE  
RÉPUTÉE

# A la Tour d'Ivoire

"Pas de coup de fusil"

— PRIX FIXE —  
CARTE TRÈS SOIGNÉE

SALONS

TÉLÉPHONE  
51.97

52 bis, Rue Esquermoise  
LILLE



FRONTON DU GRAND THÉÂTRE

**MAROQUINIER**  
**ORFÈVRE**

Nouveautés Exclusives

# LANCEL

13 et 15, Rue des Manneliers, 13 et 15

LILLE

# Hôtel Restaurant de la Paix

**GRILL ROOM**

REPAS AU PRIX FIXE  
ET A LA CARTE  
PRIX RAISONNABLES

Confort Moderne

Fondé en 1871

**46, rue de Paris  
LILLE**

*Eau courante dans toutes les chambres*

**GRILL ROOM**

CUISINE SOIGNÉE  
CAVES JUSTEMENT  
— RÉPUTÉES —

Confort Moderne

Annexe : **HOTEL DU HAVRE  
TAVERNE GAULOISE**

*2, Rue Gambetta*

CONFORT MODERNE  
CUISINE BOURGEOISE

*Demandez partout*

LA BIÈRE

La

Déesse

Téléphone  
12.83



**HENNION Frères**



*Le figurant*



**La VUE**  
au Théâtre...

... est le premier élément  
pour apprécier et garder  
un bon souvenir. C'est  
pourquoi vous vous  
munirez de

**JUMELLES -- MONOCLES  
FACES-A-MAIN**

**FOUQUET** Opticien-  
Spécialiste

189 bis, Rue Gambetta, LILLE

“Goer z” - “Zeiss”

TÉLÉPHONE 62.45



**A. DHÉNIN**

POSTICHEUR  
D'ART

80, Rue de l'Hôpital-Militaire

Téléphone 37.12

— LILLE

NE CONFECTIONNE  
QUE LE BEAU POSTICHE

Succursale : 59, Rue Faidherbe — Téléphone 31.75

# HISTORIQUE DU THÉÂTRE

## L'Ancien Théâtre de Lille

(Suite)

Année 1890-1891 (Suite).

Bref, Jahn fit mettre à l'étude *La Basoche*, opéra-comique en trois actes, d'Albert Carré, musique de Messenger, et *Miss Helyett*, opérette en trois actes, de Max Boucheron, musique d'Audran.

Pendant les répétitions qui furent assez longues, Jahn donna plusieurs représentations de *Mireille* où M<sup>me</sup> Horwitz était véritablement délicieuse et Degenne charmant. Ces deux artistes jouaient à côté de Degrave, de Godefroy et de M<sup>lle</sup> Vallier. De vieux amateurs de théâtre m'ont assuré que cette distribution ne put jamais être égalée par la suite. En tous cas, il est un fait, c'est que ces deux premiers emplois de la troupe lyrique ramenèrent au théâtre un public qui n'y venait plus depuis longtemps. C'est devant un public conquis d'avance que Degenne et M<sup>me</sup> Horwitz reprennent *Le Songe d'une Nuit d'Été*, en compagnie de Degrave qui adorait le rôle de Falstaff, puis *Lakmé* qu'ils reprennent devant une salle archicomble à l'occasion d'une fête de l'Arbre de Noël. Pendant les entr'actes, la musique du 43<sup>e</sup>, sous la direction de Mayeur, et *Le Réveil Musical*, sous la direction de Blondel, jouèrent les meilleurs morceaux de leur répertoire.

*La Basoche* passa le 2 janvier 1891. Je ne m'étendrai pas sur le livret, puisque l'opéra-comique est du répertoire actuel de notre théâtre. *La Basoche*, bien sue, bien jouée et bien montée avec des décors fort convenables et de superbes costumes, apparut comme une opérette ornée d'une musique un peu plus sérieuse et plus prétentieuse que ne le comportait le livret, c'est du moins l'opinion d'une partie de la

APRÈS LE THÉÂTRE

RENDEZ-VOUS

### TAVERNE EXCELSIOR

PASSAGE DU CENTRE

SES CHOUCROUTES

SES SOUPES A L'OIGNON

et grâce à une installation frigorifique unique

SES DÉLICIEUSES

### Bières EXCELSIOR

de la **GRANDE BRASSERIE** de Lille



ANTIGONE. TRAGÉDIE DE SOPHOCLE

**J**ean habille la femme chic.

Lille

Costumes Tailleur - Robes - Manteaux

31, rue de l'Hôpital-Militaire  
1, rue Jean-sans-Peur



Après le Spectacle

c'est à



# LA BRASSERIE FLAMANDE

55, Rue Nationale, 55 — LILLE

Que l'on trouve

EXCELLENTE CHOUROUTE  
TRIPES A LA MODE DE CAEN  
arrosées des meilleures bières

HUITRES de l'HUITRIÈRE  
ESCARGOTS - SOUPE A L'OIGNON  
—: BUFFET FROID —:

**Spécialité de Gueuze-Lambic**

L'OFFICE

DES

## RECHERCHES

120 Rue des Postes 120  
LILLE

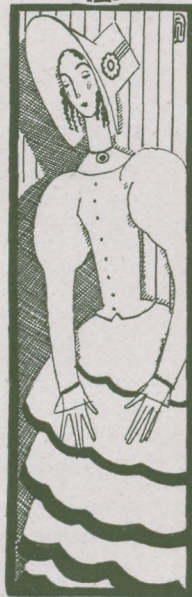
Téléphone 26.95

**Renseigne** avant mariage  
sur Dot, Conduite,  
Santé, Famille, etc.

PREUVES ET TÉMOINS  
d'emploi du temps  
**Recherche**  
Relations, Dépenses, etc.

**Enquête** sur tous sujets et  
AFFAIRES  
de FAMILLE

exigeant tact, habileté et  
ABSOLUE DISCRÉTION



*L'ingénue*

*Royal Gailor*  
65, Rue Nationale - Lille



habille avec élégance  
l'homme de qualité



*Costumés de cérémonie*

eaux-fortes  
bronze  
marbres  
Les terres cuites

# Les Arts Réunis

Fabrique d'encadrements  
ARTICLES FANTAISIES

**Léon PETYT**

40, rue Léon-Gambetta

LILLE

Téléphone 734





critique de l'époque. Il est un fait certain, c'est que dans ce répertoire les artistes semblèrent d'abord quelque peu désorientés. Ils s'y mirent du reste assez vite. Ce fut M<sup>lle</sup> Vallier, première dugazon, qui créa le rôle de Colette. Le personnage lui allait à merveille et elle savait y déployer toutes ses qualités de chanteuse et de comédienne et animait la scène du commencement à la fin. M<sup>me</sup> Horwitz était admirable en Marie d'Angleterre, le ténor Degenne jouait Clément Marot, et Jahn fils celui de l'Éveillé. L'orchestre avait bien répété la partition et accompagnait avec plus de délicatesse que de coutume, sous la direction de Sinsouilliez. *La Basoche* fut jouée huit fois.

Le 9 janvier, on créait *Miss Helyett* avec M<sup>lle</sup> Bréan, de l'Opéra-Comique, charmante artiste engagée spécialement par Jahn, et qui, dans son personnage, était ravissante de grâce, d'entrain et de coquetterie. M<sup>lle</sup> Vallier avait bien voulu tenir le rôle de Manuela qui sortait de son emploi, M. Dubosc était un fort amusant citoyen de Chicago, Delorme un inimitable pasteur. La pièce était bien au point et obtint un réel succès, qui prit certainement plus d'ampleur que celui de *La Basoche*, puisque l'opérette fut représentée dix-sept fois pendant la saison. On déclarait, du reste, à l'éloge de Jahn, que rarement l'on avait eu à Lille une opérette aussi bien montée que l'œuvre nouvelle de MM. Boucheron et Audran.

Après ces deux nouveautés, passa *Rip-Rip*, opérette fantastique de Meilhac, Ph. Gille et Farnie, musique de Planquette.

Il semble que *Rip-Rip* n'obtint à Lille qu'un succès d'estime. L'œuvre manifestait évidemment une tendance vers le retour à l'ancien opéra-comique et les amateurs d'opérette furent assez désorientés. Le livret avait pourtant été conçu avec toute l'habileté des auteurs, et la musique de Robert Planquette était charmante. Elle contenait des airs destinés à devenir vite populaires, mais le sujet ne manquait pas d'une certaine amertume et le public lillois voulait une opérette gaie depuis le début jusqu'à la fin.

*Rip* fut fort bien monté. La scène des fantômes et les danses qui l'accompagnent produisirent grand effet. L'interprétation eut pourtant des points faibles de la part des rôles de second plan. Tout le succès

**CACAO-MAXIME**  
DÉLICIEUX

**THÉ-MAXIME**  
LE MEILLEUR

1926



LE MALADE IMAGINAIRE COMEDIE DE MOLIERE

**CHENARD & WALCKER**

TÉLÉPHONE 109, 111, 113, Boulevard de la République  
24.03

Télégr. BACHAUTO

**LA MADELEINE-LILLE**

(GARAGE POUR 200 VOITURES — BOX ET PLACES NUMÉROTÉS)

AMEUBLEMENT

DÉCORATION

INSTALLATIONS COMPLÈTES

*J. Vandenberghe Hely*  
& Fils

66-68, Rue St-Étienne LILLE  
Tél. 1326 R. C. Lille 1990

ÉBÉNISTERIE - MENUISERIE D'ART  
TAPISSERIE - SCULPTURE (BOIS,  
— PIERRE, STAFF, CARTON-PIERRE) —

**PIANOS**

PLEYEL

ERARD

GAVEAU

et

toutes les principales marques françaises

**J. GRAS**

36, Rue Faidherbe, 36

LILLE

ORGUES MUSTEL

ET

PIANOS PLEYELA



*Les plus parfaits des Instruments exécutants*



*le jeune premier*



FLEURS

NATURELLES

MAISON

**LEPRÊTRE**

FAY, Successeur

21, Place du Théâtre

(en face de la Bourse)

ARRIVAGES

— TOUS —

LES JOURS

LILLE

Tél. 21.07

Grand Choix de Plantes et Corbeilles

CROIX ET COURONNES

VANNERIE ET  
POTERIE DE LUXE

ANCIENNE MAISON  
CROMBET

SES PERMANENTES

SES COUPES

Téléphone : 31.75

SES MISES EN PLIS

SONT IMPECCABLES

**DHÉNIN**

Successeur

59, Rue Faidherbe

LILLE

Salons pour Hommes et pour Dames, Dernier Confort



LYSISTRATA COMEDIE D' ARISTOPHANE

de la pièce fut pour le baryton Godefroy qui avait évidemment la partie belle. M<sup>mes</sup> Vallier et Sérigny, le comique Dubosc et le ténor Jahn eurent quelque succès, mais l'accueil fut en fait assez froid, on bissa le « C'est un rien », mais on ne rappela pas aux baissers de rideau. La pièce qui, depuis, eut tant de succès, n'eut cette première année que quatre représentations.

Une reprise du *Cœur et la Main*, oublié depuis 1883, eut un meilleur sort. C'était pour le bénéfice de la basse Degrave qui avait, huit ans plus tôt, créé le rôle de Gaëtan sur notre scène. Le public accueillit notre concitoyen de la façon la plus flatteuse : les couronnes et les bouquets arrivaient en masse, les cadeaux de tout genre, les présents et les objets d'art encombraient la scène. Les nombreux amis du bénéficiaire et plusieurs sociétés chorales et musicales avaient tous voulu témoigner leur reconnaissance en envoyant un souvenir. Cette soirée du 5 mars ne fut qu'une longue et unanime ovation pour Degrave.

On reprit ensuite *La Traviata* avec M<sup>me</sup> Horwitz et Degenne qui en donnèrent une interprétation tout à fait supérieure. Pour le bénéfice de Degenne on joua *Manon* que l'on n'avait plus entendu depuis six ans. Le souvenir des triomphes de l'opéra-comique de Massenet avec M<sup>me</sup> Ambre, Dupuy et Degrave était resté intact, et comme il fallait s'y attendre (c'est toujours le sort des premières reprises), on estima que la représentation était loin de valoir celles de 1884. Il semble du reste qu'on l'avait insuffisamment mise au point. Degenne fut l'artiste qui comprit le mieux le rôle. Son Des Grieux fut chanté avec charme et convenablement joué. Degrave, qui avait créé Lescaut sur notre scène, joua ce soir-là le Comte des Grieux, ce qui désorienta quelque peu ses admirateurs. Godefroy, qui jouait Lescaut, y était évidemment mal à l'aise. Quant à M<sup>lle</sup> Horwitz, si elle fut plusieurs fois applaudie, elle n'avait pas cette ardeur communicative et ce jeu passionné de M<sup>me</sup> Ambre, la créatrice. L'ensemble fut assez froid.

La dernière création de la saison, *Le Tribut de Zamora*, quatre actes de d'Ennery et Brésil, musique de Gounod, passa le 31 mars. L'œuvre n'était pas nouvelle puisque sa création à l'Opéra remontait à 1881, on avait à plusieurs reprises annoncé la pièce à Lille, mais le projet n'avait pas été réalisé. C'est l'histoire d'une jeune fille fiancée à un soldat espagnol qui est désignée par le sort pour être livrée avec

Merveilleuse Crème de Beauté  
 INALTÉRABLE  
 PARFUM SUAVE

**LA REINE DES CRÈMES**

PARIS  
**J. LESQUENDIEU**  
 PARFUMEUR

En Vente Partout et Grands Magasins,  
 Coiffeurs, Parfumeurs.

1926  
 RD

NETTOYAGE — A SEC —  
 DE TOUS VÊTEMENTS

TEINTURE — NETTOYAGE

**LES GOBELINS LILLOIS**

123, Boul. de la Liberté — LILLE

TEINTURE DE TOUTE NUANCE A l'Échantillon

DERNIÈRES CRÉATIONS  
EN DRAPERIES

*Victor Membré*  
TAILLEUR DAMES ET MESSIEURS

SPÉCIALISTE POUR  
L'HABIT ET LE SMOKING

Téléphone 44.12

29<sup>bis</sup>, Rue Nationale  
(1<sup>er</sup> Étage) **LILLE**

RIDEAUX

STORES

*tous genres*

**AMMEUX-BIE**

29-31, Rue des Sarrazins

**- LILLE -**

Téléph. 50.44

Trans V et B

**COUVERTURES**  
**COUVRE - LITS**  
**- BLANC -**

**Gros - Détail**



la soubrette

VOYAGES

**AGENCE LUBIN**

FONDÉE EN 1874

21, Rue Faidherbe

**LILLE**

Téléphone : 22.50

AGENCE DE LA COMPAGNIE  
DES WAGONS-LITS

**Tous Billets de  
Chemin de fer**

**Passages Maritimes**

Voyages Particuliers à Forfait

**PROJETS & DEVIS SUR DEMANDE**



SES

**DÉLICIEUSES**  
**CONFISERIES**

**GLACES ET**  
**PÂTISSERIES**

**YANKA** 75, rue Nationale **Lille**



dix-neuf de ses compagnes au khalife de Cordoue, en raison d'un traité passé entre l'Espagne et les Maures à la suite de la bataille de Zamora. Le fiancé se déguise en soldat maure pour suivre Xaïma. Les deux amants sont découverts, le soldat Manoël Diaz va périr et Xaïma va entrer dans le harem de l'ambassadeur Ben Saïd, lorsqu'une pauvre folle, Hermosa, prisonnière de Ben Saïd, reconnaît Xaïma, sa fille, qu'elle perdit justement lors de la bataille de Zamora. Celle-ci tue l'Ambassadeur d'un coup de poignard et délivre les deux fiancés.

La partition de Gounod est très longue, on ne peut la jouer sans coupures incontestablement regrettables. La partie chorale est admirablement traitée, et l'hymne patriotique est d'un effet puissant. Il faut citer également les deux duos des chanteuses, l'aubade à deux voix et la cavatine du baryton, la scène de folie, le trio du second acte, l'harmonieux ensemble de la vente des esclaves avec sa variété d'orchestration, le ballet dont les danses de caractères différents procurent une agréable diversité, et la scène finale de l'opéra.

L'interprétation ne fut pas extraordinaire. Le directeur avait engagé des artistes de grand opéra en représentations. Le fort ténor *Vaccaro* et M<sup>lle</sup> *Ballete*, chanteuse légère, furent quelconques. Il fallut du reste remplacer le ténor *Vaccaro* à la seconde représentation. Le baryton *Delrat*, qui jouait *Ben Saïd*, était indisposé et avait dû demander l'indulgence du public. M<sup>me</sup> *Hélène Leroux*, de l'Opéra-Comique, qui jouait *Hermosa*, n'avait peut-être pas l'organe suffisamment large pour ce rôle, mais elle le jouait avec un grand sentiment dramatique et des accents pleins de vérité et de conviction qui lui valurent tous les honneurs de la soirée. En général, *Le Tribut de Zamora* fut mieux joué que chanté. A côté de ces quatre artistes en représentation, *Godefroy, Jahn* et M<sup>lle</sup> *Vallier* tinrent avec bonheur des rôles de second plan, à qui ils donnèrent un excellent relief.

Les chœurs n'étaient pas suffisamment au point. Il avait fallu se hâter de monter la pièce, car la saison tirait à sa fin, et nos « choraux » auraient eu grand besoin de quelques répétitions supplémentaires. La mise en scène, à part l'inévitable apparition de figurants toujours ridicules dans le cortège, ne laissa rien à désirer. L'orchestre fut fort satisfaisant.

A. DANCHIN.

(A suivre).

.....  
**HABITEZ UN INTÉRIEUR  
DÉCORÉ ET MEUBLÉ par**

**G. WIART**

79, rue Nationale — LILLE

*vous y trouverez tout le confort moderne, le bon  
goût français, et le charme que vous recherchez*

1926

FD

**HORACE TRAGÉDIE DE CORNEILLE**

GRANDE CHEMISERIE POUR HOMMES ET JEUNES GENS

Fondée  
en 1871

**AU PROGRÈS**

Fondée  
en 1871

**PAUL NOIZET**

**15, Rue Neuve, 15 — LILLE**

SPÉCIALITÉ DE CHEMISES SUR MESURE  
COUPE ÉLÉGANTE — FAÇON SOIGNÉE

- **PRIX MODÉRÉS** -

# E. WERNER

MAISON DE CONFIANCE

**Joillier**

**Orfèvre**

MONTRES DE PRÉCISION

CHOIX SUR DEMANDE

24, RUE NATIONALE, 24

TÉLÉPHONE 24.08

**LILLE**

Le FOYER - RADIATEUR

## SURDIAC

A FEU CONTINU

**LE SEUL**

à récupération COMPLÈTE de chaleur

RÉALISE

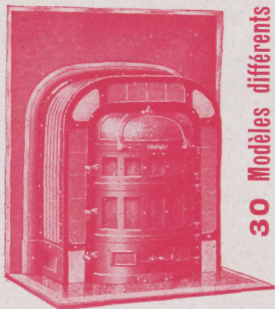
**40** % D'ÉCONOMIE  
DE CHARBON

sur les meilleurs foyers existants

Dépositaire  
Général : **J. HOUDMONT**

**7, Rue de Paris - LILLE**

Le Foyer idéal pour le Home idéal



30 Modèles différents

Demandez partout



le traître



UN

**Schiedam**

des

**Flandres**

LE PLUS FIN

LE MEILLEUR



DISTILLERIE

Rossignol - Lefebvre Fils

Marais - de - Lomme

(Nord)

# PHOTO - SELECT

ARTICLES  
K O D A K

A. JONGH-HENNION  
19, Rue Neuve — LILLE

C I N É S  
P A T H É  
B A B Y

Le plus Grand Choix d'Appareils  
de toutes Marques et d'Accessoires

## PHOTOGRAPHIQUES

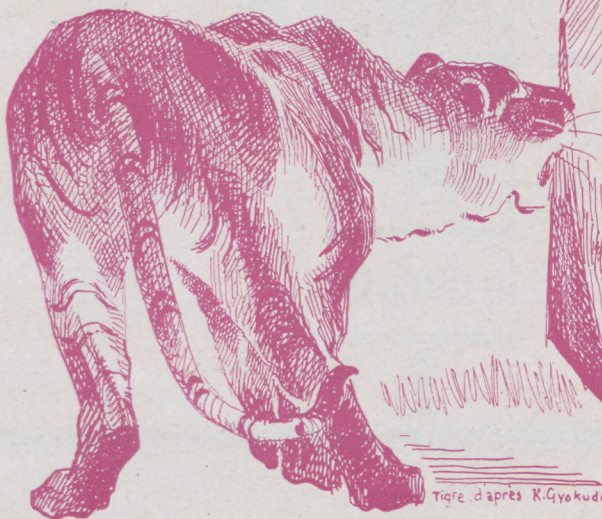
SPÉCIALITÉ DE TRAVAUX D'AMATEURS EXTRA SOIGNÉS

TABLEAUX - GRAVURES - ENCADREMENTS DE TOUS STYLES

A. ROUSSEL - PIERRE VASSE, SCR  
76, RUE ESQUERMOISE - LILLE



M<sup>lle</sup> GILBERTE ARVEZ



Tigre d'après K. Gyokudo



ORPHEE

Illustration de SIMONS

LES MEILLEURS DESSERTS  
LES ENTREMETS  
LES PLUS SAVOUREUX

à la *Franco-Belge*

BISCUITERIE-PÂTISSERIE

29, RUE GRANDE-CHAUSSÉE, 29

TÉLÉPHONE 18.85

LILLE

# MAISON SPÉCIALE POUR LA VUE

ANCIENS ÉTABLISSEMENTS



**A. REY**, Opticien-Constructeur, Succ<sup>r</sup>

13, Rue Esquermoise, LILLE

Verres à images ponctuelles  
"ZEISS" et "STIGMAL"

"TELEGIC" permettant de voir près et loin

**Jumelles**

— de —  
**THÉÂTRE  
MARINE**  
— et —  
**CAMPAGNE**

## ASSURANCES

Les meilleures conditions  
pour toutes Assurances  
**AUTOMOBILES**

Délivrance immédiate  
— des polices —

Les meilleures conditions  
pour toutes autres  
**ASSURANCES**

Demandez renseignements à

Cam. JOUVENAU

102, Rue Nationale  
LILLE Tél. 40.62

4, Rue des Fabricants  
ROUBAIX Tél. 23.59



la duègne

*La Femme chic*



commande ses Fourrures

**Au Pôle Nord**

6, rue de Béthune, LILLE

Téléphone 30.05



TÉLÉPHONE 7.26 R.C. LILLE 6703

**Jules DEGRAVE**  
JOAILLIER BIJOUTIER

LILLE 47, RUE ESQUERMOISE

CORBELLES de MARIAGE

La Maison n'a aucune succursale







## ANALYSE

# LA BASOCHE

L'œuvre est jolie certes, preste, tendre, frivole avec une aimable crânerie.

En quelques phrases, voici l'anecdote qui nous est contée.

Or donc, Marie d'Angleterre, sœur du terrible Henri VIII, roi d'Angleterre, est arrivée à Paris, sous la garde de son époux « par procuration », le plaisant duc de Longueville. La belle princesse attend le moment d'être présentée à son véritable époux, sa Majesté Louis XII, roi de France, surnommé le « Père du Peuple ». —

Et voici que, courant la capitale, la belle princesse, dans une auberge, rencontre le poète Clément Marot, roi de la Basoche, et le prend pour le roi Louis XII. Le quiproquo va si loin, que, à un moment, soupant avec Marie d'Angleterre et servi par la gentille Colette qu'il a épousée en secret, le bon Clément Marot est bien près de manger la part du Roi.

Le lendemain, à la cour, Louis XII, à son tour, prend un instant pour la véritable souveraine, Colette, la femme de Clément Marot qui croit, elle aussi, à la royauté réelle du basochien Clément.

Ces situations vaudevillesques amènent de plaisantes complications. A un instant même, le duc de

## MAJORELLE

55, Rue Esquermoise - LILLE

MEUBLES MODERNES, OBJETS D'ART  
DÉCORATION INTÉRIEURE, FERRONNERIE  
PROJETS & DEVIS SUR DEMANDE



LA SURPRISE DE L'AMOUR. COMEDIE DE MARIVAUX

# BILLARDS Ch. TOULET

E. PERCHE-BATAILLE, Succ<sup>r</sup>

8, RUE BASSE

SPÉCIALITÉ D'OBJETS D'IVOIRE

1926  
50

haute couture · **AUX SŒURS de charité** · chemiserie

**A L'HUITRIÈRE**

6, rue Basse Les HUITRES  
 - LILLE - Les ESCARGOTS  
 Téléphone 99 Les Vins Blancs Vieux

AMEUBLEMENT  
 DÉCORATION

**MERCIER  
 FRÈRES**  
 DE PARIS

SUCCURSALE  
 DE LILLE

179 rue Nationale

EXPOSITION  
 PERMANENTE  
 DE MEUBLES  
 DE TOUS STYLES

COPIES DE  
 MUSÉES

Les BONBONS FINS. Les CHOCOLATS F. MARQUIS  
 Les CAFÉS CORCELET  
 12, RUE DU PALAIS-RIHOUR, LILLE

**AUX CAVES DE FRANCE**  
 Ses VINS — Ses CHAMPAGNES de marque  
 30, RUE D'ARRAS, LILLE — Téléphone 49.08

**LA BASOCHE**

Opéra-Comique en 3 actes. Paroles de M. Albert CARRÉ. Musique d'André MESSAGER.

Le Duc de Longueville..... MM. André ALLARD  
 Clément Marot..... PONZIO  
 L'Eveillé..... RAMBAUD  
 Roland..... DELMULLE  
 Louis XI..... SCAPINI-LEROUX  
 Guillot..... SAINT-PRÉS

Colette..... M<sup>mes</sup> Niny ROUSSEL  
 Marie d'Angleterre..... ARVEZ  
 1<sup>re</sup> Jeune Fille..... BRUNEL  
 2<sup>e</sup> Jeune Fille..... GEROZ  
 Le Chancelier..... MM. LAMBRETTE  
 L'Ecuyer du Roi.....  
 Le Veilleur de Nuit..... DEBOUVER

Décors nouveaux de M. MOLIÈRE.

Orchestre sous la direction de M. ARCHAINBAUD.

Pianos et Harpes de la Maison ODEOLA

**LEBARGY** Fournisseur des 2 Théâtres Municipaux  
 206, Rue Solférino, Lille d'OBJETS D'ART - PORCELAINES - CRISTAUX

Les **MEUBLES** sont fournis par la Maison  
 179, RUE NATIONALE, LILLE **MERCIER F<sup>res</sup>**

**LACET YOREL EXTENSIBLE, POUR LE SOULIER  
 CHIC - PRATIQUE - CONFORTABLE**

Chacun se déchausse sans se délayer — Plus de nœuds, plus de bouts  
 Une fois posé on n'y touche plus

**CAFÉ-RESTAURANT**

SERVICE A LA CARTE ET A PRIX FIXE du **ROYAL-  
 DÉJEUNERS ET DINERS HOTEL**  
 2 Menus, 20 et 28 fr.

FOURNITURES GÉNÉRALES POUR MODES

La Maison la mieux  
 assortie de la région

**L. GAIZENBAND**

M. SADO, Successeur

Téléphone 50.03

98, rue Esquermoise - LILLE

Les plus beaux Fruits

Les meilleures Conserves et Confitures

Téléph.  
 59.71

**Maison FRANCHOMME**

8, rue de la Clef - LILLE

**ROYAL  
 BAR**

les Chaussures "**Cecil**"  
 les plus réputées

35, rue Nationale

12 MAISONS A LILLE · PARIS · BRUXELLES · LIÈGE · GAND · ANVERS

**PIANOLA-PIANOS**

STECK · WEBER

**THE ÆOLIAN Co**

COUPLEUX FRÈRES, 24, rue Esquermoise - LILLE

**PIANOLA  
 "DUO-ART"  
 ÉLECTRIQUE**

**MACHINES  
 A LAVER  
 LE LINGE  
 ET ESSOREUSE**

**N e c  
 Plus  
 Ultra**

- A MAIN -  
 AU MOTEUR

73, rue Faidherbe  
 LILLE

TÉLÉPHONE  
 28.07

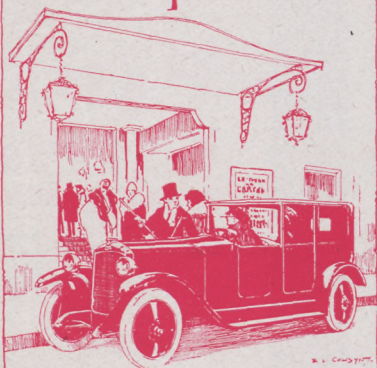
# CHARBONS ANTHRACITES

MAISON  
— DE —  
CONFIANCE

*O. Loncelet-Laloy & Filz*

10, Quai du Wault, LILLE

Une soirée  
n'est parfaite



que lorsqu'on arrive  
au Spectacle dans sa  
**Peugeot.**

NOTICE FRANCO SUR DEMANDE

Essais chez tous les Agents  
de la Marque ou à la Succursale :

7-9-11, Rue Faidherbe  
à LILLE



**Le figurant**

## Félix GHISLAIN

TAILLEUR

DAMES - MESSIEURS

51, Rue d'Angleterre, 51

LILLE



DRAPERIES  
DE TOUT  
PREMIER CHOIX

Fantaisie  
dernier cri

Nos vêtements  
sont d'une coupe  
impeccable et  
d'un fini parfait

SPÉCIALITÉ  
.. POUR ..  
CÉRÉMONIES

## FAITES 'DÉCORER



## VOTRE 'LOGIS'

PAR G. TOUSSAINT

7, rue Jean-Sans-Peur  
Lille