

THÉÂTRES MUNICIPAUX DE LILLE

Directeur : Paul FRADY (25^{me} Année)

Téléphone location 548.61

*Forcés
13-11-47
11-47*



THÉÂTRE
de
l'Opéra

SAISON 1947-1948

Levoir

PROGRAMME OFFICIEL : 20 FR.

**GABARDINES PURE LAINE
IMPERMÉABLES**

**VÊTEMENTS
HOMMES & GARÇONNETS**

DORLYS

SPÉCIALISTE DU BEAU VÊTEMENT

**Téléphone
312.24**

**2, RUE DES TANNEURS
— LILLE —**

**LES
CAFÉS GAUTIER**

sont

les meilleurs



**COUVERTURES - COUVRE-PIEDS - DRAPS
MATELAS - SOMMIERS - DIVANS**

LA MAISON DU MATELAS

DIRECTEUR : M. WILLEMYNS

Téléph. : 520.04

16, Rue Royale - LILLE

SES CHAPEAUX

Tél. 535.45

Manon

Les Créations " Jenny HARLOW "

11, PLACE DU THÉÂTRE

LILLE



Andrée LEQUENNE

MAROQUINERIE

Urbain Reybrouck

FABRICANT

22, Rue de l'Orphéon (près Place Ronde)

LILLE

Tél. 472.69

————— CRÉATION DE MODÈLES



AUX MEUBLES MASSIFS

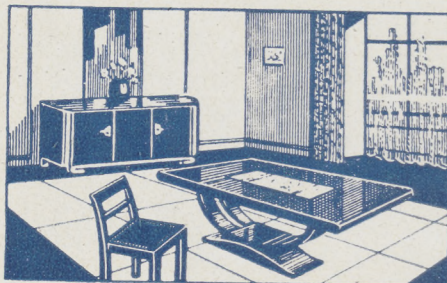
12-14, Rue Faidherbe - LILLE

(IMMEUBLE DE CINÉAC)

MEUBLES - DÉCORATION

TÉLÉPHONE

512.94



TÉLÉPHONE

512.94

LES PLUS BELLES SALLES D'EXPOSITION DE LILLE

CHARBONS - ANTHRACITES

O. PONCELET-LALOY & Fils

10. QUAI DU WAULT, LILLE

MAISON DE CONFIANCE

C. RENAUD

Le TAILLEUR qui s'impose

279, Rue Léon Gambetta

LILLE

Téléphone 471.49

28-30, Rue Saint-Jacques

TOURCOING

Tél. 8.60



Paul CABANEL

COUTURE
M O D E S

René Walde
COUTURIER

76. RUE NATIONALE, LILLE
(1ER ÉTAGE)

TÉLÉPHONE N° 717.84

NOËL

LAINAGES
SOIERIES
NOUVEAUTÉS
Gros et Détail

2 et 4, Rue Basse - LILLE

(FACE RUE GRANDE-CHAUSÉE)

Téléphone 529.27

PARFUMERIE

LAINÉ

LILLE - 29, Rue Neuve - LILLE

*Parfums de luxe et
produits de beauté*

T. S. F.

DISQUES

AMPLIFICATION

G. MILLEVILLE Fils

Ducretet-Thomson

«De la MUSIQUE AVANT TOUTE CHOSE»



121, Rue Nationale

LILLE

EXIGEZ
L'ENCAUSTIQUE
LE MANDRILL

chez votre droguiste

Eau de Cologne — Teintures
Détacheur - Pâtes à fourneaux

72, Façade de l'Esplanade
LILLE

FAUST

ANALYSE



ACTE PREMIER

PREMIER TABLEAU. — Le laboratoire du Docteur Faust.

Le Docteur Faust accablé par l'âge et l'ennui, va boire le poison qui le délivrera. A ce moment il entend des chants, au dehors, qui disent la joie et le bonheur de vivre, et ces chants au lieu d'adoucir ses peines, augmentent encore son désespoir. Il les maudit et invoque Satan. Méphistophélès apparaît. Ce dernier lui propose un pacte et, pour le décider, lui fait entrevoir Marguerite. Faust signe le pacte, il redevient jeune et part avec Méphistophélès.

DEUXIÈME TABLEAU. — Une place publique en Allemagne.

C'est jour de kermesse. Les étudiants, les soldats, les bourgeois boivent, plaisantent, rient. Valentin, le frère de Marguerite, va partir pour la guerre, il redoute de laisser sa sœur sans appui et sans protection. Au moment où l'un des soldats entonne une chanson bachique Méphisto mêlé à la foule s'interpose et chante à sa place les strophes du « Veau d'Or ». Son allure bizarre intrigue tout le monde. Il prêche à l'un sa mort prochaine; à un jeune homme Siébel, amoureux de Marguerite, qu'il ne pourra jamais toucher une fleur sans qu'elle se fane, et comme il prononce le nom de Marguerite, Valentin intervient, le provoque en duel.

Chemisiers
Nouveautés
Bas

Juliette

24, Place Général de Gaulle
Lille

Téléphone : 53474



FOURRURES
PELLETERIES

Katrina

64, Boulevard de la Liberté
LILLE
TÉLÉPHONE 709.62

Tél. 543.41

A L'HUITRIÈRE
LILLE

RESTAURANT 1^{er} ORDRE
CAVE EXCEPTIONNELLE

LA PHARMACIE HOMÉOPATHIQUE

A. DELETOMBE

33-35, Rue Faldherbe - LILLE

Le mardi 13 Novembre 1947 (soirée)

JOAILLERIE-MONTRES-CARILLONS

Maison BOSSUT

116, Rue Léon Gambetta - LILLE

FAUST

Opéra en 5 Actes et 9 Tableaux de Jules BARBIER et Michel CARRÉ

Musique de Charles GOUNOD

DISTRIBUTION :

Méphistophélès . . . MM. *Kauflauerie*
Faust . . . Roger BARNIER
Valentin . . . Marcel ROQUE
Wagner . . . René PHILIPPE

Marguerite . . . Mmes Andrée LEQUENNE
Siébel . . . *Julia Kiedinger*
Dame Marthe . . . Louise BALAZY

Au 2^{me} Acte : **Grande Valse**, par les Dames du Ballet

Au 4^{me} Acte : **La Nuit de Walpurgis**, dansée par Line NAZELLY, Fred CHRYSTIAN, Jacotte BLAVIN,
Lyne FRESON, Charles LEFEBVRE et le Corps de Ballet

Orchestre sous la direction de **Fernand OUBRADOUS** - Mise en scène de **Godefroy LANDRY**
Maître de Ballet : **Fred CHRYSTIAN** - Décors des Ateliers Municipaux, direction : **G. MOLIERE**

GRANDE MAISON DE BLANC

68, Rue Esquermoise - LILLE

TOUT CE QUI CONCERNE L'INTÉRIEUR DE MAISON



GAINES SOUTIEN-GORGE

EN EXCLUSIVITE CHEZ *Anaïs Joye*

42, Rue Nationale - LILLE
52, Rue Decrombecques - LENS
60, Rue de Lille - VALENCIENNES

Grande marque en qualité ne nécessite que petite publicité



Line NAZELLY

CHEMISIERS SPÉCIALISTES

POUR HOMMES ET ENFANTS

“ AU PROGRÈS ”

MAISON NOIZET

15, RUE NEUVE - LILLE

Téléphone 468.88

== CHEMISES - CALEÇONS - PYJAMAS, etc. sur mesure ==