

# THEATRES MUNICIPAUX DE LIÈGE

4/11/65



SAISON 1965.1966

# LINO-GAMBETTA

LE SPÉCIALISTE  
DU REVÊTEMENT DE SOL

VISITEZ SON RAYON **TAPIS**

14, RUE LÉON GAMBETTA  
LILLE

PRÈS PRÉFECTURE  
TÉL. : 57.10.94

**Allo : 57-27-04**

## "TAXIS-VEDETT"

*A Votre Service de  
JOUR et de NUIT*

**Service ambulance :**

agréé par la sécurité sociale  
et tout organisme similaire

**2-4, Rue de la Tranquillité - LILLE**

**FOURRURES**

*À la Martre de France*

10, RUE DU MARCHÉ. LILLE

PRÈS DE LA RUE GAMBETTA

(Tram. B et Aut. 7)

RAYON SPÉCIAL DE VÊTEMENTS CUIR ET DAIM SUR MESURES

TÉL. : 54.98.55

C.C.P. LILLE 40.20



L'OPÉRA de LILLE

Photo X

**CENTRAL TOURISME**

6, Rue de Pas - LILLE

Téléphone : **57.48.10**

VOYAGES ORGANISÉS  
EXCURSIONS - CROISIÈRES

Agent agréé : AIR-FRANCE, S. N. C. F.,  
C<sup>o</sup> GÉNÉRALE TRANSATLANTIQUE, etc.

*Délivre sans frais tous billets*

**CHEMIN DE FER - AVIONS - PAQUEBOTS**

RESTAURANT et POISSONNERIE

# A L'HUITRIÈRE

3, rue des Chats Bossus

LILLE

tél. 55.43.41

*fondée en 1880,  
même direction depuis 1907*

**HUITRES  
HOMARDS  
LANGOUSTES**

*et tous les produits  
de la mer*

*UNE DES PLUS BELLES CAVES DE FRANCE*

*Spécialiste de la Danse depuis 1823*



CHAUSSENS DE DANSE  
MAILLOTS — COLLANTS — TUTUS

*En vente  
dans toute bonne maison  
d'articles de sports ou spécialisée*

*Catalogue illustré  
franco  
42, faub. Montmartre - PARIS (9<sup>e</sup>)*

Publ. André Malisse

**INSTRUMENTS DE MUSIQUE**

# G. TERRIEN

30, GRAND'PLACE, 30 - LILLE

MAISON FONDÉE EN 1904 A TOURCOING

**Toutes Éditions Musicales**

## Direction . . .

Alexandre VANDERDONCKT  
*Directeur Artistique*

Raymond REGIBO  
*Administrateur*

## et Chefs de Service . . .

## . . . pour la Scène . . .

Edgar DUVIVIER  
*Régisseur général - Metteur en Scène*

Paul PLAISANT  
*Metteur en scène d'Opéra*

André DUHAMEL  
Henry KIEVAL  
*Régisseurs Artistiques*

Claude CETIN  
*2<sup>ème</sup> Régisseur d'Opéra*

Gérard FOUCHARD  
*2<sup>ème</sup> Régisseur d'Opérette*

Michel ALBAN, *Assistant - Metteur en scène*

## l'Orchestre . . .

Gustave CLOEZ de l'Opéra  
*Directeur de la Musique*

Paul WOESTYN  
*2<sup>ème</sup> Chef d'Orchestre*

Jean ALLARD  
*Régisseur*

## la Danse . . .

Willy CERULLO  
*Maître de Ballet - Chorégraphe*

Jacqueline FOUCHARD  
*Assistante - Régisseur*

## les Chœurs . . .

Marcelle COIBA  
*Chef des Chœurs*

Rosine MORANT  
*Chef Adjoint*

*Chef costumier*  
André LAFORGÈRE

*Postiches et Perruques*  
Raymond VERVLIET

*Décors*  
Marcel CLICTEUR

*Luminaire*  
Eugène CHAVAL

## *Machinerie*

Alphonse DEPLANCKE  
Victor BLOMME

*Contrôle* Raymond DEHERTOGH *Contrôleur général*

*Des hommes de métier  
au service  
des hommes de goût*

**Renaud**  
**Bayard**

*Premier Spécialiste habilleur*

**32-34, rue Faidherbe**

**LILLE**

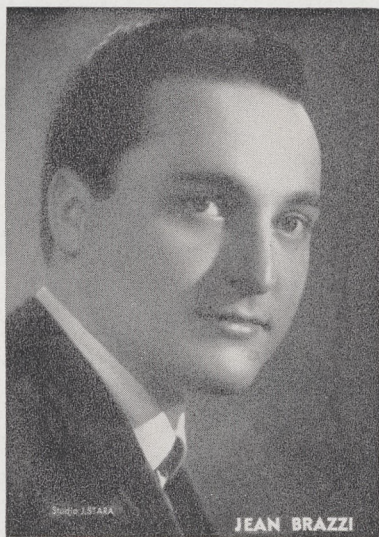
# S.N.F.I.

APPARTEMENTS

**NEUFS**

7, rue Gustave-Delory

**LILLE** Tél. 57.31.58



Jean BRAZZI

Photo J. Stara, Paris

SPÉCIALITÉ DE DRAGÉES POUR BAPTÊMES ET COMMUNIONS  
CADEAUX - CHOCOLAT EXTRA - CONFISERIE FINE

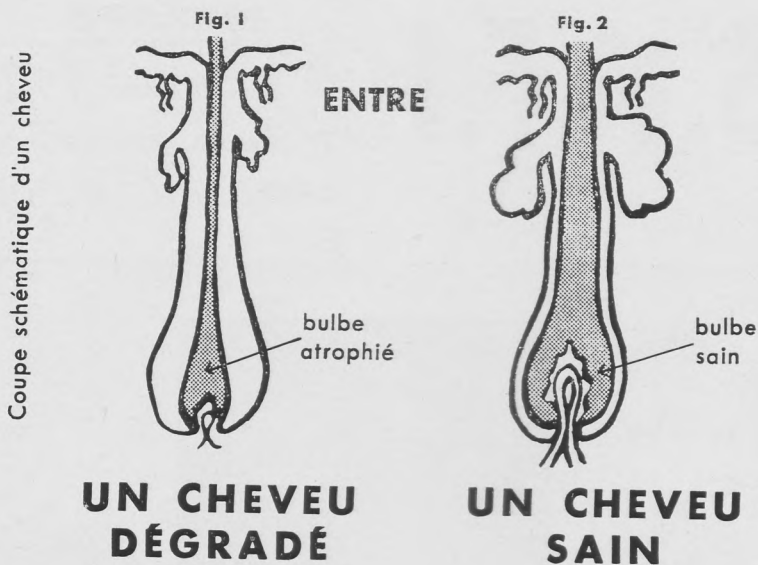
*M. VANDERDONCKT*

**Madame Wallerand, Succ.**

**5, Rue du Priez**  
Tél. : 55.02.33

Près de la Gare  
**LILLE**

# LA DIFFÉRENCE



Comparez le bulbe atrophié de la Fig. 1 — par suite d'obstruction folliculaire — avec le bulbe de la Fig. 2 — qui est un cheveu sain...

\*\*

Démangeaisons, pellicules, cheveux gras, secs, cassants ou fourchus, chutes abondantes suivies de périodes de rémission sont, quelquefois, des manifestations d'auto-défense du système capillaire, mais TOUJOURS des signes CERTAINS de CALVITIE PRECOCE.

Si votre état capillaire vous inquiète, CONSULTEZ IMMEDIATEMENT L'INSTITUT CAPILLAIRE INTERNATIONAL, 16, rue Faidherbe à LILLE, Tél. 55.21.15, les seuls spécialistes du cheveu, équipés de locaux ultra-modernes, appliquant les toutes récentes techniques dans le domaine capillaire.

Ce programme vous donne droit à une CONSULTATION GRATUITE et à trois traitements d'essai, EGALEMENT GRATUITS.



# Studio Dufaux

**C. BERNARD**

PHOTO - CINÉMA  
PORTRAITS D'ENFANTS  
TRAVAUX D'AMATEURS

—→  
**LILLE** - Tél. 55.41.58

3, Rue de la Bourse (près du Ritz)

142, Rue Léon-Gambetta (ouvert le dimanche matin)



Hélène PIROIRD

Photo X

**GAMBETTA-TROUSSEaux**  
**333, RUE GAMBETTA**  
**LILLE**

DRAPS - LINGERIE - AMEUBLEMENT - RIDEAUX

Installation et devis sur demande

Téléphone : 54-75-61

— Directement du Producteur au Consommateur —

CRÉDIT  
DU  
NORD

*La plus importante  
Banque régionale  
de France*

*LILLE*

# FAUST

## **Analyse**

Faust a été donné pour la première fois au Théâtre lyrique de Paris le 19 mars 1859, sous la forme d'un opéra-comique où le dialogue parlé alternait avec le chant, et a passé le 3 mars 1869 sur la scène de l'Opéra, cette fois avec des récitatifs et un ballet.

Le sujet de la pièce est l'épisode de Marguerite, dans le premier « **Faust** » de Goethe. Dans son laboratoire, Faust chargé d'ans et de science est sur le point de renoncer à l'existence, quand Méphistophélès intervient, promet de lui rendre la jeunesse et lui montre l'image de Marguerite. C'est ensuite une fête populaire. Nous apprenons que Valentin, le frère de Marguerite, va partir pour la guerre. Il confie sa sœur à son ami Siébel, qui n'est plus ici un buveur, mais un jeune amoureux. Surviennent Méphistophélès et Faust, devenu un élégant gentilhomme. Rencontre et galants propos, que Marguerite élude gentiment. Mais quand le soir est venu dans le jardin de Marguerite, où Siébel vainement cueille un bouquet de fleurs, Faust paraît à son tour, apportant un coffret de bijoux.

Sur le parvis de l'église, Marguerite est en proie aux remords. Devant sa maison, Valentin, qui revient de la guerre, interroge Siébel dont les réponses l'inquiètent. Une ironique sérénade de Méphistophélès achève de l'éclairer. Il provoque Faust en duel, mais c'est lui qui est tué.

Méphistophélès montre à Faust les prodiges de la nuit du Walpurgis. Ici se place le ballet dont quelques traits sont empruntés au second « **Faust** ».

Dans la prison, Faust vient au secours de Marguerite, lui apporte le moyen de s'enfuir. Elle refuse ; son âme est sauvée.

THÉÂTRES MUNICIPAUX DE LILLE (Régie municipale)

Directeur artistique : A. VANDERDONCKT

OPÉRA

JEUDI 4 NOVEMBRE 1965 (soirée)



FAUST

Opéra en 3 actes et 9 tableaux  
de Jules BARBIER et Michel CARRÉ

Musique de Charles GOUNOD

DISTRIBUTION

Faust . . . . . MM. Jean BRAZZI

Méphistophélès . . . . . Félix GIBAND

Valentin . . . . . Robert MASSARD

Wagner . . . . . Claude CÉTIN

Marguerite . . . . . M<sup>mes</sup> Hélène PIROIRD

Siebel . . . . . Michèle RAYNAUD

Dame Marthe . . . . . Gisèle SALEMBIEZ

Au 3<sup>me</sup> acte :

**"LA NUIT DE WALPURGIS"**

Rudolf BRYANS, Michèle JOURDAIN, Simone LECOQUE  
et les Artistes de la Danse

Direction musicale : Alexandre VANDERDONCKT

Mise en scène d'Edgar DUVIVIER

Chorégraphie : Willy CERULLO

Durée du spectacle : 3 h. 50 environ - 2 entr'actes

Les TAPIS sont prêtés par les Etablissements DHAINAUT, 87-89, Rue Esquermoise, LILLE

## Prochains spectacles prévus

### OPÉRA DE LILLE

---

Jeudi 18 Novembre  
soirée

## LA TOSCA

Yvette PERRIN

Michel DENS

et le ténor

Maurice MAIEVSKY

---

Jeudi 25 Novembre  
soirée

## MIGNON

Andrée GABRIEL

Michel CADIOU

Anne-Marie SANIAL

Georges VAILLANT

---

---

### THÉÂTRE SÉBASTOPOL

---

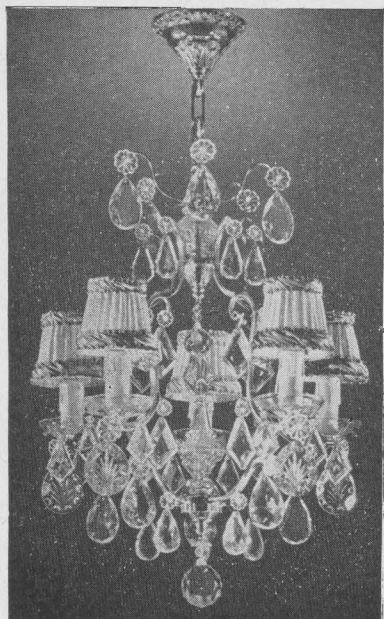
Samedi 6 Novembre  
soirée  
Dimanche 7 Novembre  
matinée et soirée

## LA VEUVE JOYEUSE

---

Mercredi 10 Novembre  
soirée  
Jeudi 11 Novembre  
matinée

## LA COCARDE DE MIMI PINSON



# **NORD LUMIÈRE**

100, Rue Nationale  
LILLE - Tél. : 54.70.82

*expose sur 300 m<sup>2</sup>*

Les plus beaux Luminaires  
"style" et "moderne"  
de France

Même maison :

101, Rue Gantois - LILLE

VÊTEMENTS



**E<sup>TS</sup> LOUPIE**

272-274, Rue Léon Gambetta

**LILLE**

# Pacofa

M. Verkindère & L. Biermans

Papiers Couchés  
et de Fantaisie

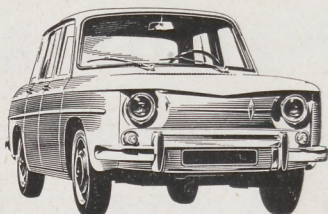
94, Rue de la Lys  
**HALLUIN** (NORD)

Tél. **78.52.02**



Robert MASSARD

Photo Teddy PIAZ, Paris



Tél. 57.32.09



## RENAULT

*Service dans les plus brefs délais*

**TRAVAUX D'ENTRETIEN MÉCANIQUE**

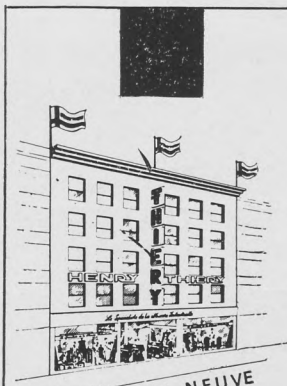
**CARROSSERIE**

CADEAUX A CHAQUE ACHETEUR

**Halles Centrales**

**33, r. Alphonse Mercier, LILLE**

UNE SEULE MAISON A LILLE



34-36 RUE NEUVE

Habillez-vous  
à vos mesures...

97

CHEZ

**HENRY  
THIÉRY** \*

*Le Spécialiste de la  
Mesure Industrielle*

dans une collection de 1500 tissus

EN PURE LAINE PEIGNÉE

**LE COSTUME  
A VOS MESURES  
250<sup>F</sup> - 280<sup>F</sup>**

LIVRAISON 3 JOURS

\* marques déposées

*Le Spécialiste de la Mesure Industrielle* \*

34-36, rue Neuve - LILLE  
17 bis, rue Auber, Paris 9<sup>e</sup>

En faisant vos achats et essayages le matin  
vous bénéficierez d'un escompte de

**3** %



*Vous aimez le Théâtre*

**Adhérez aux**

## **AMIS DE L'ART LYRIQUE**

**CNAL Région Nord**

**8, Place Sébastopol — LILLE**

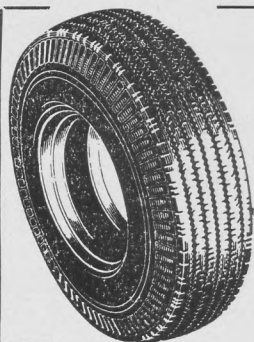
**C. C. P. 640.44 LILLE      Cotation 8.00**

*Publicité offerte par les Établissements NORD-LUMIÈRE*



Félix GIBAND

Photo ELCE, - Bruxelles



## **ETS VULCANORD**

**PNEUMATIQUES NEUFS, RECHAPÉS, OCCASION, TOUS USAGES**

**177, RUE D'ARTOIS - LILLE**

**TÉLÉPH. 53.08.41**

**RÉPARATIONS**

**RECAOUTCHOUTAGE**

**TRAVAIL GARANTI**



Collection

DISQUES-SPECTACLE

\* Pour la première fois sur disques, **2** grandes œuvres lyriques :

## GUILLAUME TELL (Rossini)

Avec : **Tony Poncet, Jean Borthayre et Irène Jaumillot**. Chœur d'Oratorio de Karlsruhe, dir. **Erich Werner**. Orchestre de l'Opéra de Karlsruhe, dir. **Marcel Couraud**.

Mono 77.419 - Stéréo : 835.496

## LA JUIVE (Halévy)

Avec : **Tony Poncet, Jane Rhodes, Denise Monteil, Gérard Serkoyan, Bernard Demigny et Robert Andreozzi**. Chœur de l'Opéra. Orchestre de l'Opéra de Karlsruhe, dir. **Marcel Couraud**.

Mono : 2.336 - Stéréo : 835.213



Quelques autres prestigieux enregistrements :

### \* AIDA (Verdi)

Avec : **Tony Poncet, Irène Jaumillot, Elise Kahn et Oswald Kobberl**. Chœurs, orchestre, fanfare et danseurs, dir. **Robert Wagner**. Mono : 2.244 - Stéréo : 835.131

### \* LA BELLE HELENE (Offenbach)

Avec : **Jane Rhodes, Bernard Plantey, Jean Giraudeau, Michel Hamel, Jacques Doucet, Bernard Demigny, Andrine Forli, Robert Andreozzi et Jean-Paul Vauquelin**. Orchestre, dir. **Manuel Rosenthal**. Mono : 563 - Stéréo : 835.483

### \* LES CONTES D'HOFFMANN (Offenbach)

Avec : **Tony Poncet, Gisèle Vivarelli, Colette Lorand, René Bianco, Eva Rehfuss, Robert Andreozzi, Hans von Welz et Claude Nollier**. Chœurs, orchestres, danseurs et bruitages, dir. **Robert Wagner**. Mono : 2.282 - Stéréo : 853.158

### \* FAUST (Gounod)

Avec : **Tony Poncet, Irène Jaumillot, René Bianco, Jacqueline Broudeur**. Chœur, orchestre et danseurs de l'Opéra de Karlsruhe, dir. **Marcel Couraud**.

Mono : 2.283 - Stéréo : 835.159

# PHILIPS

Essayez le **NOUVEAU!**  
Corset  
**Supp-Form**  
3x3



**son confort  
vous étonnera**

**3** avantages  
de "coupe amincissante"  
a - amincisseurs à la taille  
= taille bien marquée  
b - amincisseurs sous-hanches  
= hanches affinées, SUPP-FORM ne remonte pas  
c - baleinage de soutien horizontal  
= aucune fatigue que vous soyez debout ou assise

**3** avantages de qualité extra  
d - baleinage spirale tout inox incassable  
= quel confort !  
e - agrafage de luxe inox sur velours  
= finis pincement et noircissement !  
f - tissu extra-résistant aux lavages répétés  
"sergé pur coton, fleuré 2 tons de "rose aurore"  
= SUPP-FORM est le plus sain et le plus élégant des corsets

**3** avantages "à vos mesures"  

	devant	dos	prix max.
n° 5177	28 cm	36 cm	42,40 NF
n° 6177	31 cm	40 cm	47,20 NF
n° 7177	34 cm	44 cm	51,80 NF

Grande ou petite, il y a un  
"Supp-Form" à votre taille  
et 9 raisons d'être satisfaite

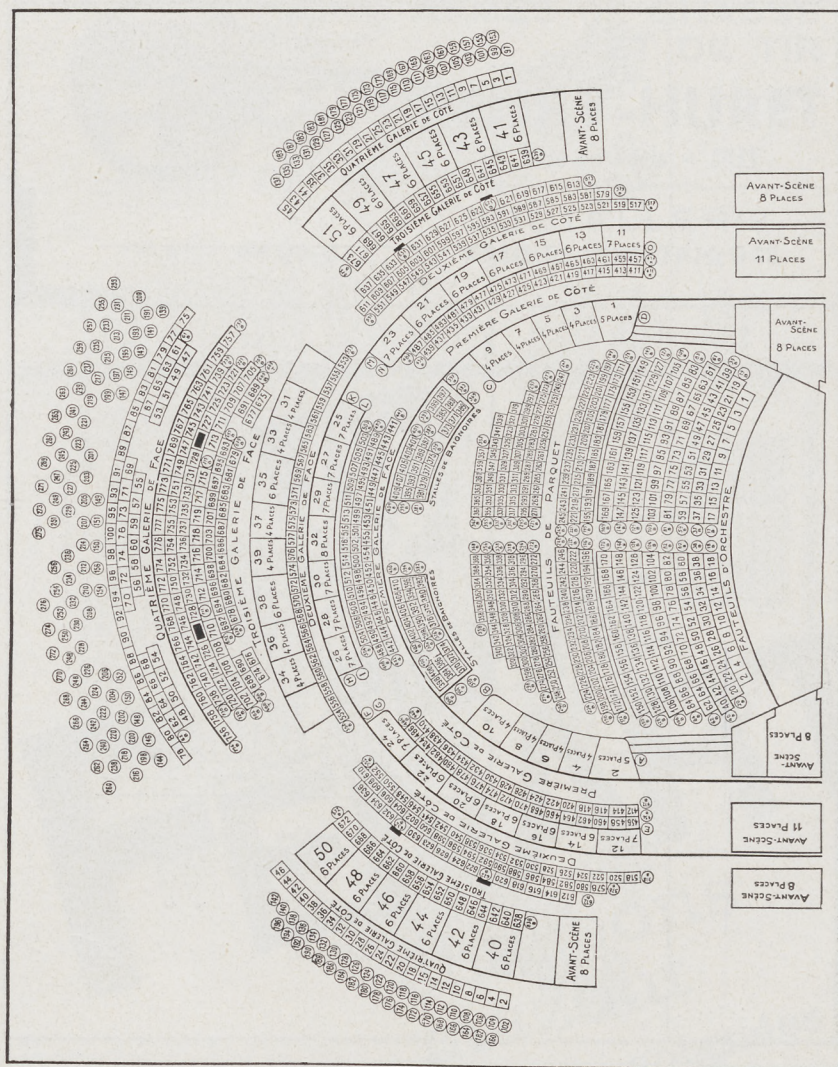
Renseignez-vous  
chez votre Corsetière  
ou écrivez à

**CORSETS SUPP-FORM**

29, rue Monseigneur Piedfort à CALAIS (P-d-C)

pour recevoir la documentation complète

# Théâtre de l'Opéra - Tél. location 55.48.61



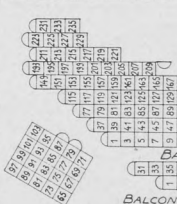
Location ouverte (**sauf le lundi**) de 9 h 30 à 13 h et de 14 h 30 à 17 h, dès le **MARDI** pour les représentations des **Vendredi, Samedi, Dimanche** et dès le **VENDREDI** pour le **Jeudi** suivant.

Téléphone (55.48.61) aux heures normales de location, à partir du **MERCREDI** pour les **Vendredi, Samedi, Dimanche** et du **VENDREDI** à 15 h pour le **Jeudi**.

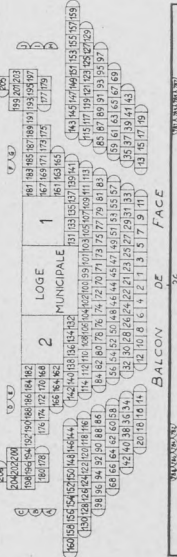
Bureaux fermés à 12 h au lieu de 13 h les dimanches et jours fériés.

**AVIS IMPORTANT.** — Toute commande téléphonique non retirée 1/4 d'heure avant la représentation pourra être annulée.

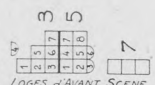
# Théâtre Sébastopol - Tél. location 57.15.47



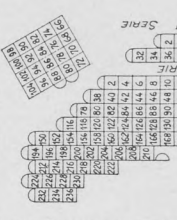
**BALCON 3<sup>e</sup> SERIE**




**LOGE MUNICIPALE**  
**BALCON 3<sup>e</sup> SERIE**




**LOGES d'AVANT SCENE**



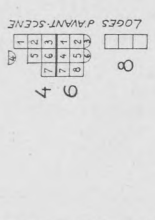
**BALCON DE COTE 1<sup>er</sup> SERIE**



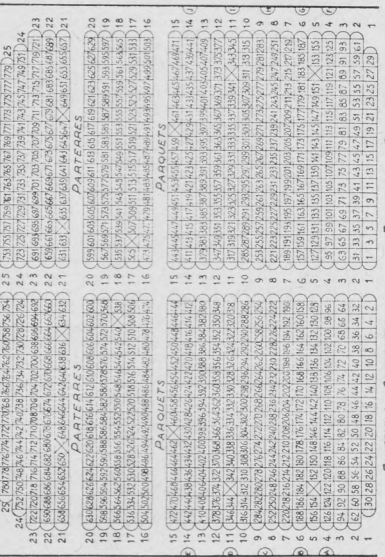
**BALCON DE COTE 1<sup>er</sup> SERIE**



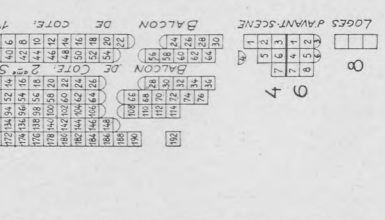
**BALCON DE COTE 1<sup>er</sup> SERIE**



**LOGES d'AVANT SCENE**



**FAUTEUILS d'ORCHESTRE**



**FAUTEUILS d'ORCHESTRE**

**Location** ouverte de 9 h 30 à 13 h et de 14 h 30 à 17 h :

— à partir du **MERCREDI** pour le Samedi et du **JEUDI** pour le Dimanche.

Par téléphone (57.15.47) de 15 à 17 h le premier jour de location ; les jours suivants aux heures habituelles.

La location est fermée à 12 h au lieu de 13 h les dimanches et jours fériés.

**AVIS IMPORTANT.** — Toute commande téléphonique non retirée 1/4 d'heure avant la représentation pourra être annulée.



ARMES DE CHASSE  
ET DE TIR

**HENRY-HURET**

49, Rue de Paris - LILLE

TÉLÉP. : 55.06.40

**COUTELLERIE  
RASOIRS ÉLECTRIQUES**



**PIERRE  
FENART**

charbons  
mazout

qualités soignées

60, rue de Loos  
8, rue Courtois

bureaux de commande:  
angle rue de Paris et  
rue des ponts de Comines

LILLE TEL: 57.37.36

bière  
prestige  
de  
France



# PÈLICAN

BRASSERIES PÈLICAN Boulevard de Lorraine LILLE