



OPÉRA

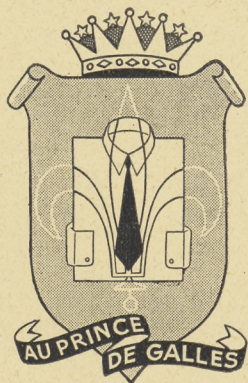
1953

1954

DE LILLE

PROGRAMME OFFICIEL : 40 FRs

G. MOLIÈRE



CHEMISIER
ENSEMBLIER

Au Prince de Galles

VLAMINCK

10-12, Rue des Ponts-de-Comines

LILLE TÉL. 500.22

LES
CAFÉS GAUTIER

sont
les meilleurs



SES TRICOTS - COUTURE

SES CHAPEAUX

Manon

HARMONISE VOTRE SILHOUETTE

11, PLACE DU THÉÂTRE

TÉL. : 535.45

LILLE



Jeanne SEGALA

Fourrures
À la Martre de France

10, RUE DU MARCHÉ. LILLE
PRÈS DE LA RUE GAMBETTA (Trams B et V)

V^{VE} Pierre FÉNART

60 Rue de Loos
et 8, Rue Courtois

Tel: 73736

LILLE



FÉNART

CHARBONS · BOIS · MAZOUT

Aux Meubles Massifs

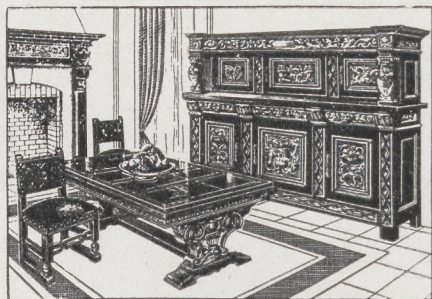
12 - 14, Rue Faidherbe
26, Rue Grande-Chaussée

LILLE

Tél. : 512.94

Tél. : 528-36

MEUBLES - DÉCORATION



Les PLUS BELLES SALLES D'EXPOSITION DE LILLE

ÉDITIONS NERFI - LILLE

RENAUD

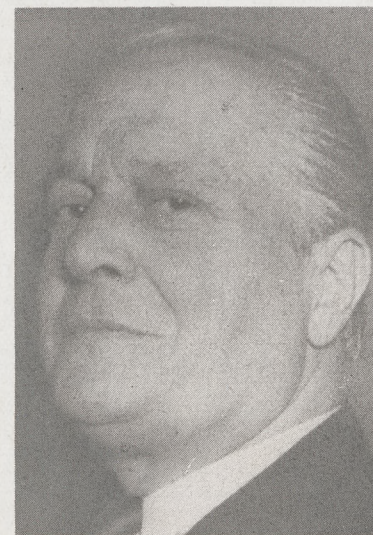
LE TAILLEUR QUI S'IMPOSE

279, Rue Léon Gambetta

LILLE Téléphone 471.49

28-30, Rue Saint-Jacques

TOURCOING Tél. 8.60



Paul CABANEL

TOUT CE QUI
CONCERNE LA

VERCRUYSSE
MUSIQUE & DHOND

Tél. 529.01

LES ACCESSOIRES
LES INSTRUMENTS

139-143, Rue de Paris - LILLE

Grande Pharmacie du Nord

Jacques A. Fasciaux
Docteur en Pharmacie

**19, rue du Sec-Arembault, 19
LILLE**

PARFUMERIE

LAINÉ

LILLE - 29, Rue Neuve - LILLE

Tous les parfums

Tous les produits de beauté

SOINS DE BEAUTÉ MASSAGE

Les Beaux Tapis

**106, RUE NATIONALE
LILLE**

TÉL. 484.31

du Nord

POUR VOS MEUBLES

EXIGEZ

" SUPER LAQUE NEUTRE "

MANDRILL

chez votre droguiste

Encaustique " MANDRILL " pour vos parquets

— en pâte ou liquide —

LILLE

THAÏS

us.○○○○

ANALYSE

ACTE PREMIER

La Thébàide.

Dans un endroit solitaire et retiré des bords du Nil, des hommes vivent en communauté retranchés du monde, passant leur temps à prier. Parmi eux, il en est un, Athanaël, dont la pensée est obsédée par le souvenir d'une courtisane, Thaïs, qu'il connut autrefois à Alexandrie. Elle lui apparaît dans un songe et il décide de partir, malgré les conseils du sage Palémon, afin de tenter de la ramener à Dieu.

ACTE II

Alexandrie.

Athanaël est arrivé en sa ville natale dont il maudit la perversion. Il va vers la maison de Nicias, un ami de jadis. Thaïs doit venir, tout à l'heure, y souper en sortant du théâtre. Il demande à Nicias de lui prêter des vêtements plus convenables que ceux qu'il porte, afin de pouvoir dignement figurer à ce festin.

Thaïs paraît, entourée d'histrions, de comédiens et de philosophes, amis de Nicias. Elle remarque Athanaël qui ne la quitte pas des yeux, et lui demande le motif de sa présence. Elle rit de ses réponses, s'amuse à déployer toutes ses séductions, cependant qu'Athanaël lui affirme qu'il ira dans son palais lui porter le salut. Thaïs, au moment d'entrer dans la maison de Nicias, se dévoile en le défiant de tenir sa parole. Athanaël s'enfuit avec un geste d'horreur.

APRÈS LE SPECTACLE

LE BEAUREGARD

BRASSERIE

27-29, Place du Théâtre - LILLE Tél. 50672

Vous propose dans un **CADRE RÉNOVÉ** son
SERVICE et ses **PRIX " BRASSERIE "**

BAS *Exciting* interrogez celles qui en portent

CHOCOLAT

DELESPAUL-HAVEZ

LA PHARMACIE HOMÉOPATHIQUE

A. DELETOMBE

33-35, Rue Faidherbe - LILLE



DISTRIBUTEUR OFFICIEL

PHILIPS

RADIO - TÉLÉVISION - DISQUES

M. T. MILLEVILLE

2 et 4, Rue des Ponts de Comines **LILLE**
(ANGLE DE LA RUE DE PARIS)

Direction : Maurice COTTINET

JEUDI 14 JANVIER 1954 (soirée)

THAÏS

Comédie-Lyrique en 5 Actes et 6 Tableaux de Louis GALLET d'après le Roman d'Anatole FRANCE

Musique de J. MASSENET

DISTRIBUTION :

Thaïs Mmes Jeanne SEGALA
Albine Paule ALVAR
Crobyle Liliane MARVAL
Myrtaïe Geneviève WAUQUIER

Athanaël MM. Paul CABANEL
Nicias Jacques LAURENTI
Palémon Georges LECOZ
Un Serviteur Gaston BEERNAERT

La Méditation sera jouée par Jacques HURIAUX, 1^{er} violon solo des Théâtres Municipaux de Lille, 1^{er} Prix du Conservatoire de Paris

Au 2^{me} Acte : **Grand Ballet** dansé par Francine DUBOIS, 1^{re} danseuse étoile, Lisette POLLET,
Josée POLLET et les Artistes de la Danse

Maître de Ballet : Willy CERULLO - *Direction Musicale* : Gabriel DIOT - *Mise en scène* : Raymond DELMAS
Costumes de la Maison CRETEUR de Roubaix

GRANDE MAISON DE BLANC

68, Rue Esquermoise - LILLE

TOUT CE QUI CONCERNE L'INTÉRIEUR DE MAISON

RESTAURANT
A L'HUITRIÈRE

LILLE

Tél. 543.41

TOUTES SPÉCIALITÉS

CAVE REMARQUABLE

GARAGE PALAIS RIHOUR

CHRYSLER - PLYMOUTH - VOLKSWAGEN

Dépannage Jour et Nuit

5, RUE DU PALAIS RIHOUR
LILLE — TÉL. 73039

L'ORFÈVRE

CHRISTOFLE....

CELLE QUI NE SE
DISCUTE PAS
EN VENTE CHEZ

J. FRAMBACH

21, Rue Grande-Chaussée

TÉL. 534.02

LILLE



Willy CERULLO



Francine DUBOIS

“ AU PROGRÈS ”

MAISON NOIZET

HANO ET MONNARD FRES

CHEMISIERS SPÉCIALISTES

HOMMES ET ENFANTS

15. RUE NEUVE - LILLE

Téléphone 468.88

CHEMISES - CALEÇONS - PYJAMAS, etc. sur mesure

BISCUITS

**GESLOT
VOREUX**

TOUJOURS APPRÉCIÉS

USINE MODELE à **RONCHIN - lez - LILLE** (Nord)

TOUS LES TISSUS

pour vous, Madame, Mademoiselle... chez

LÉON

LA SPÉCIALITÉ DE TISSUS

29, Rue de Béthune - LILLE

Nylon - Soieries - Lainages - Velours

Qualité et prix inséparables mais les meilleurs

Barbara Franquelin

Spécialiste de l'Institut

JEANNE GATINEAU

SOINS ESTHÉTIQUES

TÉL. 491.41

39, RUE D'ARTOIS - LILLE

...et vous finirez gaiement votre soirée

A U

ROYALTY

7, Rue des Arts, 7 - LILLE

LE CABARET "NIGHT-CLUB" CHIC

SON AMBIANCE SES ATTRACTIONS DE CLASSE

ANALYSE (suite)

ACTE III

PREMIER TABLEAU. — Chez Thaïs.

Thaïs se retrouve, seule, chez elle. Son âme est remplie d'amertume. Elle demande à son miroir de la rassurer, à Vénus de lui conserver sa beauté.

Athanaël, silencieusement, est entré. A voix basse, il murmure une prière afin que les charmes de Thaïs ne triomphent pas de sa volonté.

Ardemment, il lui dépeint la beauté de l'amour qu'il lui apporte. D'abord railleuse, Thaïs consent à l'entendre, tandis qu'Athanaël, troublé, doit soutenir avec lui-même une lutte violente. Reprenant possession de lui, il déchire la robe d'emprunt qu'il portait, et apparaît avec son cilice. Avec force, il révèle à Thaïs son nom et sa mission. Epouvantée, Thaïs se jette à ses pieds, puis, peu à peu, sent un sentiment inconnu la pénétrer.

Elle va céder, lorsque, dans un brusque sursaut de tout son être, elle chasse Athanaël.

C'est ici que se place la « Méditation » fameuse, reflet du trouble et de l'émoi dont l'âme de Thaïs est empreinte.

DEUXIÈME TABLEAU. — Devant la maison de Thaïs.

Athanaël a attendu toute la nuit sur le seuil de la maison de Thaïs. Celle-ci vient à lui entièrement convertie. Il la conduira vers un monastère, mais, auparavant, elle doit anéantir ce qui fut l'impure Thaïs, son palais, ses richesses; rien ne peut subsister de son passé.

Lorsque tous deux sont entrés à nouveau dans la maison, Nicias et ses amis arrivent joyeusement, en tumulte, un peu étourdis par l'ivresse. Des danseuses surviennent et c'est l'occasion d'un magnifique ballet.

Athanaël a mis le feu au palais de Thaïs. Au moment où tous deux vont s'éloigner, ils se heurtent à Nicias et à ses amis qui leur barrent le passage. Comprenant que la résolution de Thaïs est irrévocable, Nicias apaise ses invités en leur jetant de l'or. Athanaël et Thaïs s'enfuient. Le palais s'écroule.

OPTIQUE - LUNETTERIE
VERRES DE CONTACT

A. DESBONNET

3, Rue des Manneliers - LILLE

(ENTRE L'OPÉRA ET LA GRAND-PLACE)

•• JUMELLES ••

Remise de 5 % sur présentation de ce programme



CLUB CATHOLIQUE PRIVÉ

favorisant dans toute la France, l'Union Française et l'étranger, par ses relations dans la noblesse, les milieux : littéraire, scientifique, diplomatique, industriel et commercial, des unions fondées sur l'estime réciproque et la pleine conscience des devoirs résultant du mariage chrétien.

M^r A. RUCKEBUSCH

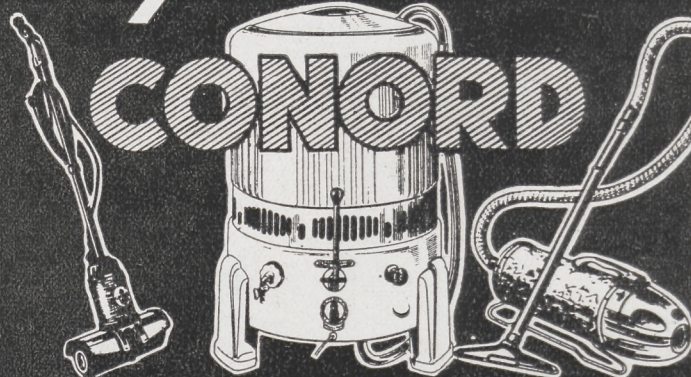
sous la direction et
la responsabilité de

4, Rue Jean Bart
Tél. 486-71 LILLE

« Je ne vois point de mariages qui faillent plus tôt et se troublent que ceux qui s'achèment uniquement par la beauté et désirs amoureux. Il y faut des fondements plus solides et plus constants et y marcher d'aguet ; cette bouillante allégresse n'y vaut rien. »

MONTAIGNE
Essais Livre III

LES 3 MERVEILLES DU CONFORT



LA CIREUSE
qui décape,
cire
et lustre.

LA MACHINE A LAYER
qui fait bouillir, lave, rince et
essore 3 à 6 kgs de linge sec,
au butane, au gaz de ville
et à l'électricité.

L'ASPIRATEUR
qui dépoussière,
sèche, pulvérise
et vaporise.

Agent Général : **Lucien HESSE**, 74, Rue Esquermoise, **LILLE** - Tél. 524.98

ANALYSE (suite)

○○○○○○○○

ACTE IV

L'Oasis.

Thaïs, accablée de fatigue, paraît avec Athanaël qui, durement, la presse de marcher encore. S'apercevant que des gouttes de sang coulent de ses pieds, il s'adoucît.

Ils sont arrivés au terme du voyage, le couvent est là, tout proche. Albine, fille des Césars, en est l'Abbesse. Elle vient, suivie de ses compagnes, et reçoit Thaïs des mains d'Athanaël. Elles s'éloignent bientôt, tandis qu'Athanaël songe, avec désespoir, qu'il ne la verra plus.

ACTE V

La mort de Thaïs.

Pendant trois mois, Thaïs a veillé, prié, pleuré... Son corps est détruit par la pénitence, elle est au seuil de la mort.

Athanaël n'a pu parvenir à l'oublier. Il revient très pâle, très troublé. Le sentiment qu'il éprouve pour Thaïs a dégénéré maintenant en un amour violent et passionné qui met sur ses lèvres des paroles ardentes. Thaïs l'a reconnu, mais elle ne l'entend plus. Extasiée, sa pensée se tourne tout entière vers Dieu : elle expire, laissant Athanaël en proie à la plus grande douleur.

SPÉCIALITÉ DE PEIGNOIRS

LINGERIE "FAM"

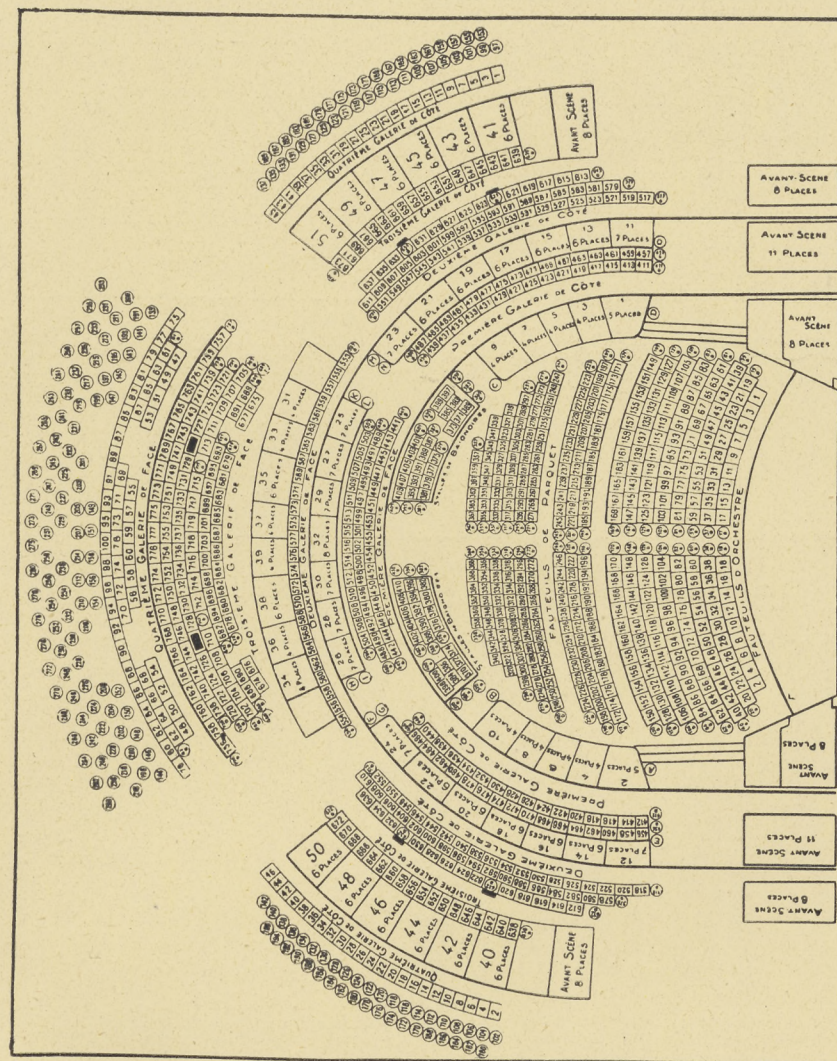
20, Rue des Ponts-de-Comines - LILLE

INDÉMAILLE "DUCAT" irrétrécissable

IMPRIMERIE MAHU - CHEVALIER

28, RUE ÉMILE-DESMET, LILLE - Tél. 727.69

- TRAVAUX DE LUXE ET DE COMMERCE -



THÉÂTRE DE L'OPÉRA TÉL. LOCATION 548.61



PONCELET-LALOY

CHARBONS - ANTHRACITES - COKES
BOIS DE CHAUFFAGE

10, QUAI DU WAULT - LILLE

Téléph. 478.92 - 478.93 - 485.73



TÉLÉP. : 506.40

ARMES DE CHASSE
ET DE TIR

HENRY-HURET

49, Rue de Paris - LILLE

TOUT POUR VOTRE CHIEN

COUTELLERIE

ANDRÉ SCHMIT

LE SPÉCIALISTE DE GABARDINES

HOMMES & DAMES

TAILLEUR
SUR MESURE
HOMMES
& DAMES

6, Rue des Postes

LILLE

Téléphone 472-04

VÊTEMENTS
EN LODEN
& POPELINE
HOMMES-DAMES



Acheter un

LUSTRE FACEN

c'est faire un EXCELLENT PLACEMENT

Grand choix de Lustres
Modernes et de Style

1 et 3, Rue Sans Pavé

LILLE

Tél. : 520.11