

L'écho des théâtres

15

PROGRAMME
: OFFICIEL :





Siège Social : 86, Faubourg Saint-Antoine
PARIS

Meubles de bureau
Cabinets de travail
Sièges confortables

Etabl^s EAGLE

17, Rue des Ponts-de-Comines T^ÉL. 48-27 LILLE



Grande Maison de **DEUIL**

DEMI-DEUIL



Aux Dames de France

WACHMAR S^ŒUR T^ÉL. 747
37-39, Bd Carnot - LILLE

COSTUMES
MANTEAUX

faits par tailleur

Rayon Spécial de

HAUTE COUTURE

ROBES DE MARIÉES
ROBES DE CÉRÉMONIES
PREMIÈRE COMMUNION

MAISON DE CONFIANCE

Prix les plus avantageux

POUR supprimer les
poussières, nettoyer à
fond les appartements,
bureaux et magasins,
désinfecter et parfumer
l'atmosphère,

adoptez l'ASPIRATEUR

LUX

le plus puissant, le plus pratique

Demander une démonstration
gratuite à domicile à la

Sté A^me **ELECTRO-LUX**

54, Rue Jacquemars-Giélée

T^él. 35.03

LILLE

A LA PROVIDENCE

Ancienne Maison

BÉAGUE Fondée en

1794

Francis DE GRAVE & C^{ie}

13, Rue de la Bourse, LILLE - T^él. 24.83

BIJOUTERIE
JOAILLERIE
HORLOGERIE de PRÉCISION
COUVERTS et ORFÈVRERIE
ARGENT et ARGENTÉE
RÉPARATIONS et TRANSFORMATIONS

L'ÉCHO DES THÉÂTRES



ILLUSTRATIONS
DE SIMONS

SAISON 1926-1927



Agence Régionale

LILLE - 73, Rue Esquermoise
Tél. 47.23

ROUBAIX - 138, Grande-Rue
Tél. 4.34

PIANOS & AUTO-PIANOS
DE TOUTES MARQUES

SCRÉPEL-POLLET

R. C. 1.363

René REUBREZ * Directeur
61, Rue de Béthune — LILLE

TÉLÉPHONE 41.82

Après le Spectacle, **ABONNÉS & ARTISTES**

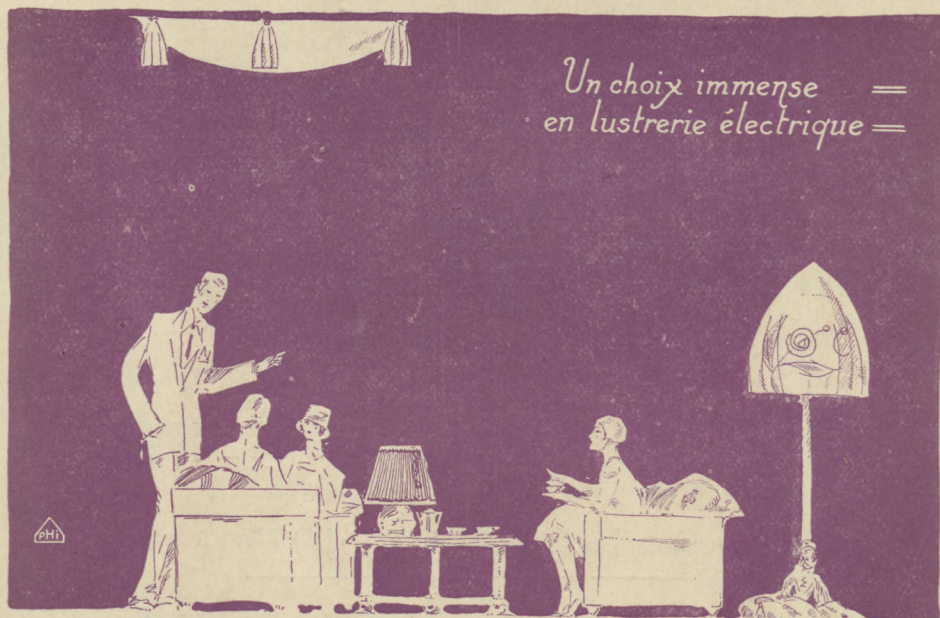
SE RÉUNISSENT A LA

BRASSERIE FLAMANDE

55, Rue Nationale — LILLE

BUFFET FROID

SES SPÉCIALITÉS



*Un choix immense
en lustrerie électrique*

S. A. E.

G. DOUCHERY & C^{IE}
1, RUE SAINT PAVÉ - LILLE

LA PLUS HAUTE QUALITÉ
caractérise les **VINS DE CHAMPAGNE**

G. H. MUMM & C^{ie}

Société Vinicole de Champagne. Propriétaire REIMS

CARTE BLANCHE (Doux)
CORDON VERT (Demi-Sec)

DOUBLE GORDON (Sec)
CORDON ROUGE (Très Sec)

AGENCE DU NORD

59, RUE DU TILLEUL — TOURCOING
Téléphone 7-37

ROBES-MANTEAUX
ENSEMBLES

Aux Modes Parisiennes

9. RUE ESQUERMOISE — LILLE

Tél. : 19.20

MODES-FOURRURES

RAYON SPÉCIAL DE COUTURE



Photo V. Henry, Paris.

M. VILLABELLA

13 et 15, Rue des Manneliers . LILLE .

LANCEL

Maroquinerie

Orfèvrerie

Nouveautés exclusives

Hôtel Restaurant de la Paix

GRILL ROOM

Fondé en 1871

46, Rue de Paris

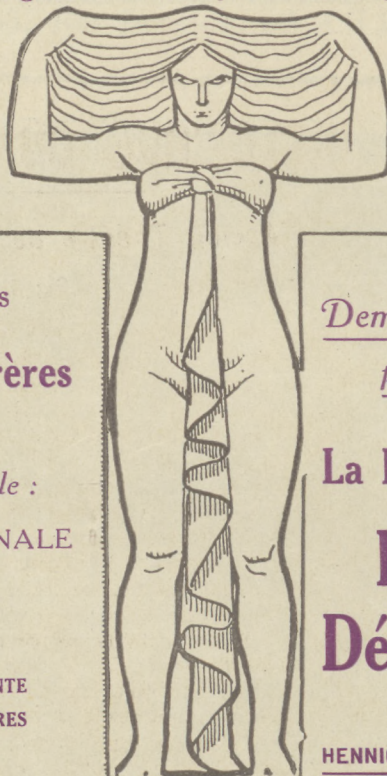
Repas au Prix Fixe et à la Carte — Prix raisonnables

Cuisine soignée — Caves justement réputées

LILLE

CONFORT MODERNE

Eau courante
dans
toutes les chambres



Annexe : HOTEL DU HAVRE

TAVERNE GAULOISE

2, Rue Gambetta, 2

Cuisine Bourgeoise

Confort Moderne

Ameublements

MERCIER Frères

DE PARIS

Succursale de Lille :

179, RUE NATIONALE

Téléphone 9.69

EXPOSITION PERMANENTE
DE MEUBLES TOUS GENRES

COPIE DE MUSÉES

PROJETS & DEVIS

:: SUR DEMANDE ::

Demandez
partout

La BIÈRE

La
Déesse

HENNION Frères

Téléphone
12.83



A. DHÉNIN

POSTICHEUR
D'ART

80, Rue de l'Hôpital-Militaire, 80

LILLE Téléphone 37-12

NE CONFECTIONNE
QUE LE BEAU POSTICHE

Succursale : 59, Rue Faidherbe

Téléphone 31-75

Après le Spectacle **LA BRASSERIE FLAMANDE**
 c'est à

que l'on trouve 55, Rue Nationale — LILLE

EXCELLENTE CHOUCROUTE - Tripes à la Mode de Caen

SOUPE A L'OIGNON

BUFFET FROID

HUITRES

ESCARGOTS

arrosées des meilleures bières

**SPÉCIALITÉ DE
GUEUZE-LAMBIC**



L'OFFICE

DES

RECHERCHES

120 Rue des Postes **120**
LILLE

Téléphone 26.95

Renseigne avant mariage
sur Dot, Conduite,
Santé, Famille, etc.

PREUVES ET TÉMOINS **Recherche**
d'emploi du temps

Relations, Dépenses, etc.

Enquête sur tous sujets et
AFFAIRES
de FAMILLE

exigeant tact, habileté et
ABSOLUE DISCRÉTION

Royal Tailor
65, Rue Nationale - Lille



habille avec élégance
l'homme de qualité



Coûts vêtements de cérémonie

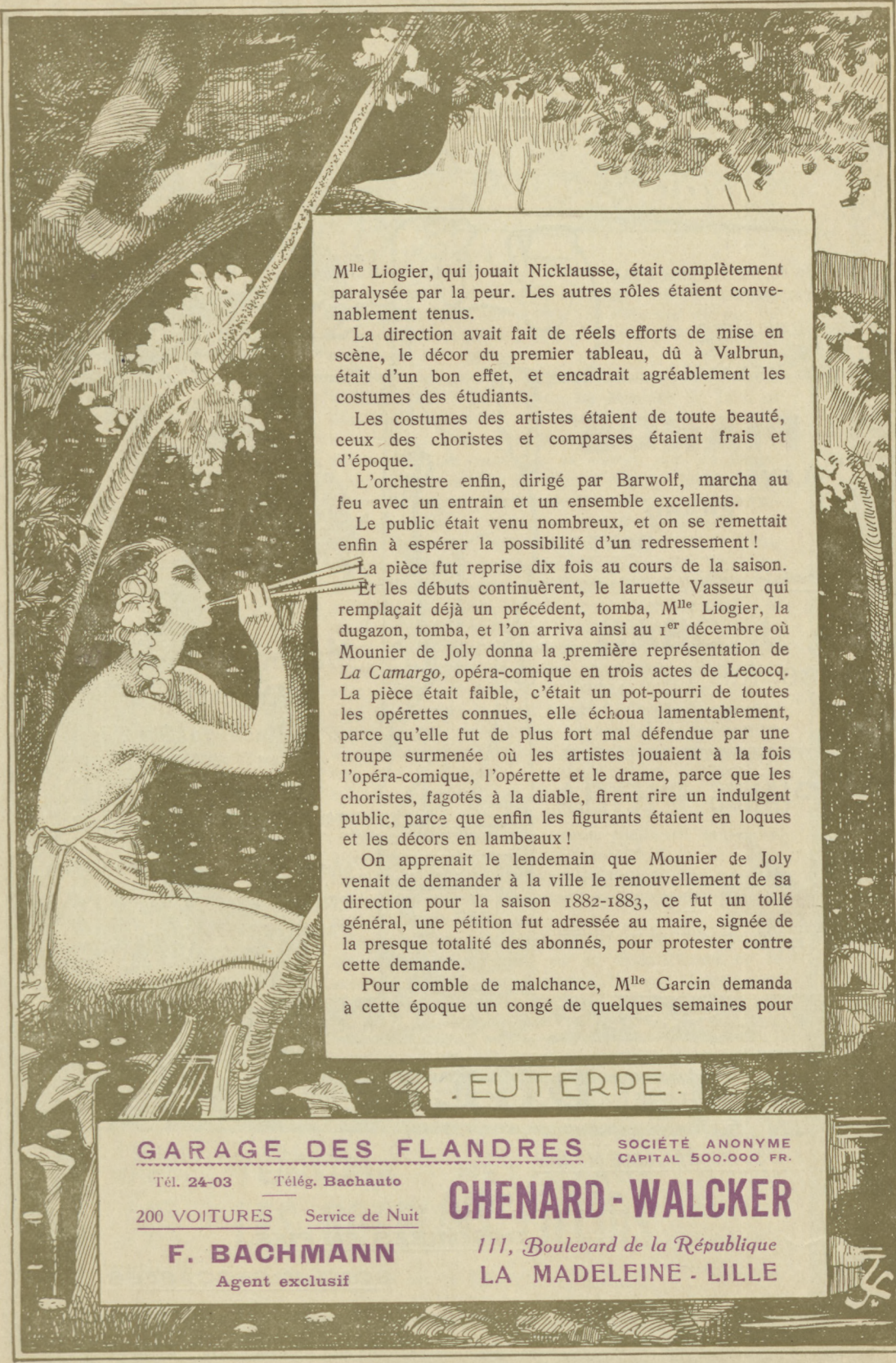


eaux-fortes
bronzes
marbres
Les terres-cuites

Téléphone 734

Les Arts Réunis
Fabrique d'encadrements
ARTICLES FANTAISIES

Léon PETYT
40, Rue Léon-Gambetta
LILLE



M^{lle} Liogier, qui jouait Nicklausse, était complètement paralysée par la peur. Les autres rôles étaient convenablement tenus.

La direction avait fait de réels efforts de mise en scène, le décor du premier tableau, dû à Valbrun, était d'un bon effet, et encadrait agréablement les costumes des étudiants.

Les costumes des artistes étaient de toute beauté, ceux des choristes et comparses étaient frais et d'époque.

L'orchestre enfin, dirigé par Barwolf, marcha au feu avec un entrain et un ensemble excellents.

Le public était venu nombreux, et on se remettait enfin à espérer la possibilité d'un redressement!

La pièce fut reprise dix fois au cours de la saison.

Et les débuts continuèrent, le laruette Vasseur qui remplaçait déjà un précédent, tomba, M^{lle} Liogier, la dugazon, tomba, et l'on arriva ainsi au 1^{er} décembre où Mounier de Joly donna la première représentation de *La Camargo*, opéra-comique en trois actes de Lecocq. La pièce était faible, c'était un pot-pourri de toutes les opérettes connues, elle échoua lamentablement, parce qu'elle fut de plus fort mal défendue par une troupe surmenée où les artistes jouaient à la fois l'opéra-comique, l'opérette et le drame, parce que les choristes, fagotés à la diable, firent rire un indulgent public, parce que enfin les figurants étaient en loques et les décors en lambeaux!

On apprenait le lendemain que Mounier de Joly venait de demander à la ville le renouvellement de sa direction pour la saison 1882-1883, ce fut un tollé général, une pétition fut adressée au maire, signée de la presque totalité des abonnés, pour protester contre cette demande.

Pour comble de malchance, M^{lle} Garcin demanda à cette époque un congé de quelques semaines pour

EUTERPE.

GARAGE DES FLANDRES

Tél. 24-03 Télec. Bachauto

200 VOITURES Service de Nuit

F. BACHMANN

Agent exclusif

SOCIÉTÉ ANONYME
CAPITAL 500.000 FR.

CHENARD-WALCKER

111, Boulevard de la République
LA MADELEINE - LILLE

AMEUBLEMENT

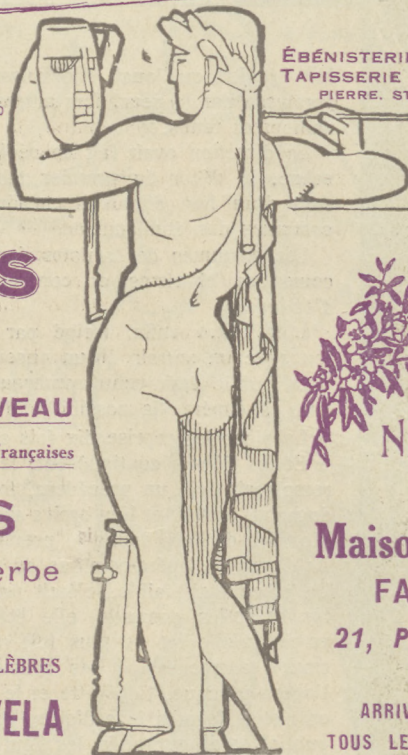
DÉCORATION

INSTALLATIONS COMPLÈTES

J. Vandenberghe & Fils

66-68, Rue St-Étienne, LILLE
Tél. 1326 R.C. LILLE 1990

ÉBÉNISTERIE - MENUISERIE D'ART
TAPISSERIE - SCULPTURE (BOIS,
PIERRE, STAFF, CARTON-PIERRE)



PIANOS

PLEYEL

ERARD

GAVEAU

et toutes les principales marques françaises

J. GRAS

36, Rue Faidherbe
LILLE

CONCESSIONNAIRE DES CÉLÈBRES

PIANOS - PLEYELA



*Le plus parfait
des
pianos exécutant*



**FLEURS
NATURELLES**

Maison LEPRÊTRE

FAY, Successeur

21, Place du Théâtre
(en face la Bourse)

ARRIVAGES LILLE
TOUS LES JOURS Tél. 21.07

Grand Choix de Plantes et Corbeilles
CROIX ET COURONNES
VANNERIE ET
POTERIE DE LUXE

ANCIENNE MAISON
CROMBET

DHÉNIN, SUCC^r

SES PERMANENTES

59, Rue Faidherbe - LILLE

SES COUPES

Téléphone : 31.75

SES MISES EN PLS

SONT IMPECCABLES

SALONS POUR HOMMES & POUR DAMES, DERNIER CONFORT



lui permettre de soigner sa mère malade. Le cas étant prévu dans son contrat, le directeur ne put lui refuser, et il engagea à sa place pour quelques représentations, M^{lle} Dérivis.

L'Administration municipale ne donna pas suite, on le comprend, à la demande de Mounier de Joly, et dès la fin décembre, annonça que l'exploitation du théâtre était à concéder pour la saison suivante. De suite, plusieurs candidats se mirent sur les rangs, notamment Dumery, directeur d'Angers; Roubaud, directeur d'Angers; Bellier et Bonnefoy, anciens directeurs de Lille, et enfin, un cinquième, dont le nom n'était pas connu, mais pour lequel le directeur d'une Agence théâtrale parisienne, M. Lemoigne, avait demandé communication du cahier des charges. On hésitait à la mairie entre la concession du théâtre à un directeur subventionné et un nouveau système en usage à Bordeaux depuis une dizaine d'années, qui consistait à confier le théâtre aux artistes eux-mêmes, avec à leur tête un gérant rétribué au prorata sur le pied de l'artiste le plus favorisé. On était amené à envisager avec ce système un surcroît de subvention d'une cinquantaine de mille francs. Nous verrons plus loin que le Conseil municipal préféra continuer le système jusqu'alors en usage et nommer un nouveau directeur.

Pendant ce temps, la saison continuait tant bien que mal, par de mauvaises représentations du répertoire, une création du *Jour et la Nuit*, de Lecocq, qui eut un succès très relatif (9 représentations jusqu'à la fin de la saison).

Les journaux passaient en revue les programmes des différents candidats, on se désintéressait de la saison actuelle, pour penser à l'avenir. C'est ainsi qu'on annonçait successivement les candidatures de Boulon, directeur à Gand; Dupont-Hilaire, directeur

POLYMNIE

NETTOYAGE
A SEC
DE TOUS
VÊTEMENTS

TEINTURE -- NETTOYAGE
LES GOBELINS LILLOIS

123, Boulevard de la Liberté -- LILLE

TEINTURE
DE TOUTE
NUANCE A
l'Échantillon

DERNIÈRES CRÉATIONS
EN DRAPERIES

Victor **Membré**
TAILLEUR DAMES ET MESSIEURS

TÉL. 44.12
LILLE

SPÉCIALISTE POUR
L'HABIT ET LE SMOKING

29^{bis}, Rue Nationale
(1^{er} ÉTAGE)

RIDEAUX

STORES

tous genres

AMMEUX-BIE

29-31, Rue des Sarrazins

Téléph. 50-44 **LILLE**

COUVERTURES
COUVRE-LITS
- BLANC -

GROS - DÉTAIL
Trams V et B

VOYAGES

AGENCE LUBIN

FONDÉE EN 1874

21, Rue Faidherbe, 21

LILLE

Téléphone : 22.50

AGENCE DE LA COMPAGNIE
:: DES WAGONS-LITS ::

Tous Billets de Chemin de Fer

Passages Maritimes

Voyages Particuliers à Forfait

PROJETS & DEVIS SUR DEMANDE

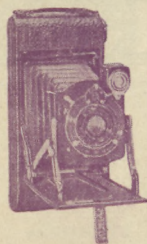


PHOTO-SELECT

A. JONGH-HENNION

19, Rue Neuve — LILLE



Le plus Grand Choix d'Appareils
de toutes Marques et d'Accessoires

PHOTOGRAPHIQUES

ARTICLES KODAK - CINÉS PATHÉ BABY



à Rouen ; Gaultier, directeur à Reims ; on annonçait également que Mounier de Joly, malgré l'impression défavorable qui s'était manifestée à la nouvelle de sa candidature, la maintenait quand même.

A la fin de janvier, la nomination n'était pas encore faite, et Mounier de Joly, pour chercher à atténuer la mauvaise impression laissée par sa saison, affichait une création, le 31 janvier. Malheureusement, il s'agissait d'un drame lyrique assez ennuyeux, *La Perle du Brésil*, de Félicien David, et l'impression ne fut guère favorable. M^{lle} Garcin, qui avait repris son poste, fut impuissante à opérer le sauvetage de l'œuvre qui passe, bien à tort, pour le chef-d'œuvre de David. Le ténor Maire n'avait presque rien à chanter, et par contre, malheureusement, la basse Pother en avait davantage et remporta à plusieurs reprises le contraire d'un triomphe !

La mise en scène dépassa en drôlerie tout ce que l'on put imaginer : les dames des chœurs, travesties en mousses à bord du *Saint-Raphaël*, exhibèrent une collection extrêmement variée de paires de bas polychromes, il y en avait des rouges, des roses, des lie-de-vin, à raies horizontales, verticales, ondulées, à fleurs, à pois... Même diversité dans les chaussures : bottines en drap, en cuir, en feutre, à boutons, à élastiques, souliers à cordons, souliers Molière, chaussons, pantoufles, etc., etc.

(A suivre).

A. DANCHIN.



CLIO.

GRANDE CHEMISERIE POUR HOMMES ET JEUNES GENS
FONDÉE EN 1871 **AU PROGRÈS** FONDÉE EN 1871

SPÉCIALITÉ DE CHEMISES SUR MESURE
COUPE ÉLÉGANTE — FAÇON SOignée
- PRIX MODÉRÉS -

PAUL NOIZET
LILLE - 15 Rue Neuve - LILLE

E. WERNER

Joaillier

Montres de Précision

Orfèvre

LILLE — 24. RUE NATIONALE. 24 — LILLE

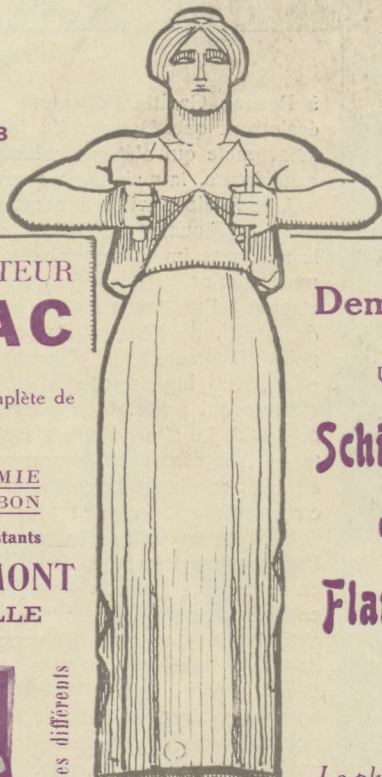
MAISON DE

CONFIANCE

CHOIX SUR

DEMANDE

TÉLÉPHONE : 24.08



Le FOYER-RADIATEUR SURDIAC

A feu continu

LE SEUL à récupération complète de
chaleur par Radiation

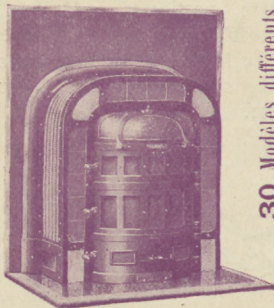
RÉALISE

40 % D'ÉCONOMIE
DE CHARBON

sur les meilleurs foyers existants

Dépositaire
Général : **J. HOUDMONT**
7, Rue de Paris, LILLE

Le Foyer idéal pour le Home idéal



30 Modèles différents

Demandez partout

UN

Schiedam

des

Flandres



Le plus fin

Le meilleur



Distillerie ROSSIGNOL-LEPEVRE Fils
MARAI-DE-LOMME (NORD)

CONFISEUR

PÂTISSIER

GLACIER

YANKA

TÉLÉPHONE 15.41

H. Meurisse, Succ^r

TÉLÉPHONE 15.41

75, Rue Nationale -- LILLE

LUNCHS - DINERS - SOIRÉES - SALON DE CONSOMMATION



M^{lle} LABORDE



Tigre d'après K. Gakudo



ORPHEE

Exigez la signature

L. Garnier

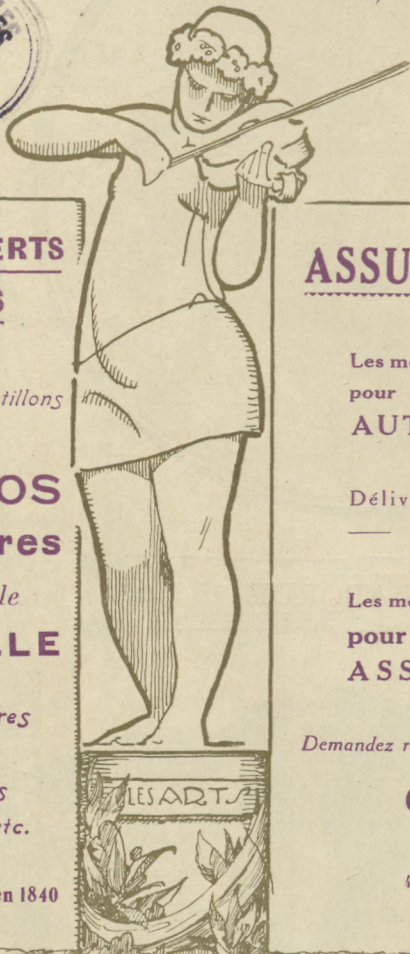
**Grande
Chartreuse**

BIÈRES JOSEPH VANDAME



RUE DE TENREMONDE, 14

LILLE



Pour vos CAFÉS VERTS et TORRÉFIÉS

IMPORTATION DIRECTE

*Demandez prix et échantillons
à la Maison*

LEDUC-DEVOS et DEVOS Frères

242, Rue Nationale

Tél. 16.21 **LILLE**

Conserves Alimentaires

Fruits Secs

Biscuits - Chocolats

Produits Coloniaux, etc.

Maison de Confiance, fondée en 1840

ASSURANCES

Les meilleures conditions
pour toutes Assurances
AUTOMOBILES

Délivrance immédiate
— des polices —

Les meilleures conditions
pour toutes autres
ASSURANCES

Demandez renseignements à

Cam. JOUVENAUX

102, Rue Nationale - LILLE
TÉL. 40-62

4, Rue des Fabricants - ROUBAIX
TÉL. 23-59 R. C. 18602



TÉLÉPHONE 7.26 R.C. LILLE 6703

Jules DEGRAVE

JOAILLIER BIJOUTIER

LILLE CORBEILLES de MARIAGE

47, RUE ESQUERMOISE La Maison n'a aucune succursale





ANALYSE

La Dame blanche

Un jeune officier, Georges Brown, arrive chez le fermier Dickson au moment où celui-ci et sa femme baptisent leur enfant. Georges remplace le parrain absent. Entre temps on lui apprend que le château d'Avenel, domaine des Comtes, dont le dernier héritier a disparu sans que l'on sache comment, va être mis en vente par l'intendant Gaveston, qui compte, avec ce qu'il a volé à ses maîtres, le racheter et devenir ainsi le seigneur du village. Mais tous les paysans veulent se cotiser pour faire tête à Gaveston, qu'ils détestent, et acquérir le château, afin de le rendre plus tard à son véritable propriétaire, qu'ils espèrent revoir un jour. D'ailleurs de graves événements se préparent, car on a vu la Dame blanche se promener sur les tourelles.

La Dame blanche, c'est la protectrice de la famille d'Avenel, qui ne se montre que dans les circonstances exceptionnelles.

Georges veut faire connaissance avec la Dame blanche. Il va demander à Gaveston la permission de passer la nuit au château, qui sera vendu le lendemain. Au milieu de la nuit, la Dame blanche apparaît à

MAJORELLE

55, RUE ESQUERMOISE — LILLE

MEUBLES MODERNES, OBJETS D'ART
DÉCORATION INTÉRIEURE, FERRONNERIE

— PROJETS & DEVIS SUR DEMANDE —

THALIE

MARBRERIE D'ART CHEMINÉES DE TOUS STYLES
ANCIENNES & MODERNES

René MOREL

Successeur de E. CHANTRY

Tel. 355

153, Rue Solférino, LILLE

Pierres, Marbres, Granits, Chapelles,
Caveaux, Monuments funéraires

Chantiers : 2, Rue du Ballon, LILLE

Haute Couture - Aux Sœurs de Charité - Chemiserie

A L'HUITRIÈRE
6, Rue Basse, LILLE

Toutes les HUITRES
Les ESCARGOTS

Téléphone 99

Fondée en 1880

AUX CAVES DE FRANCE

Ses VINS FINS - Ses CHAMPAGNES de marque

30, Rue d'Arras, LILLE Téléphone 49-08

LES BONBONS FINS M^r VIELFAURE
LILLE

LES CHOCOLATS F. MARQUIS

12, Rue du Palais-Rihour LES CAFÉS CORCELLET

TAILLEUR

POUR
HOMMES

les Éléphants
s'habillent
chez

Géo

LILLE

88, rue Nationale
Téléphone 18.61

9, Boul. St-Denis - PARIS

28, Place Drouot-d'Erlon
REIMS

LA DAME BLANCHE

Opéra-Comique en 3 actes, d'Eugène SCRIBE — Musique de BOIELDIEU.

DISTRIBUTION

Georges Brown..... MM. VILABELLA
Gaveston..... LAPEYRE
Dickson..... René HÉRENT
Mac Irton..... LAMBRETTE

Gabriel..... M. RAYNAL
Anna..... M^{mes} Niny ROUSSEL
Jenny..... GÉROZ
Marguerite..... LABORDE

Orchestre complet sous la direction de M. Emile ARCHAINBAUD

Pianos et Harpes de la Maison ODEOLA

LEBARGY Fournisseur des 2 Théâtres Municipaux
206, Rue Solférino, Lille D'OBJETS D'ART - PORCELAINES - CRISTAUX

Meubles de la Maison DERREUMAUX-LEFEBVRE
28 Rue des Ponts-de-Comines - LILLE Téléphone 41.26

LACET YOREL EXTENSIBLE, POUR LE SOULIER — CHIC — PRATIQUE — CONFORTABLE
Chacun se déchausse sans se délayer — Plus de nœuds, plus de bouts, une fois posé on n'y touche plus.

SOCIÉTÉ GÉNÉRALE
51, RUE NATIONALE, LILLE
CAPITAL : 500 MILLIONS
BANQUE - BOURSE - CHANGE

CAFÉ-RESTAURANT : Bar
DU ROYAL-HOTEL : Royal
L'Établissement est ouvert après le spectacle

ROYAL MONCEAU HOTEL
35, 37, 39, Avenue Hoche, PARIS
(Champs-Élysées, Étoile)

250 APPARTEMENTS - 250 SALLES DE BAINS

donnant sur Avenue ou sur les superbes Jardins de l'Hôtel

Adr. Télégr. ROYAMONCO Paris

HAUTE MODE

NOUVEAUTÉS

Novelty

POUR
LA FEMME CHIC

28, Rue Esquermoise - LILLE

Omer Bouchery 1924

PORTE - PLUME
RÉSERVOIR

Remplissage automatique

Onoto

"Safety" à plume rentrante

Onoto

Remplissage automatique
à levier

Onoto

Stylo à pointe

Onoto

Encres

Onoto

En vente dans toutes les PAPETERIES,
GRANDS MAGASINS, etc., etc...

ARCHIVES MUNICIPALES
DE LILLE
2 R 4 / 42

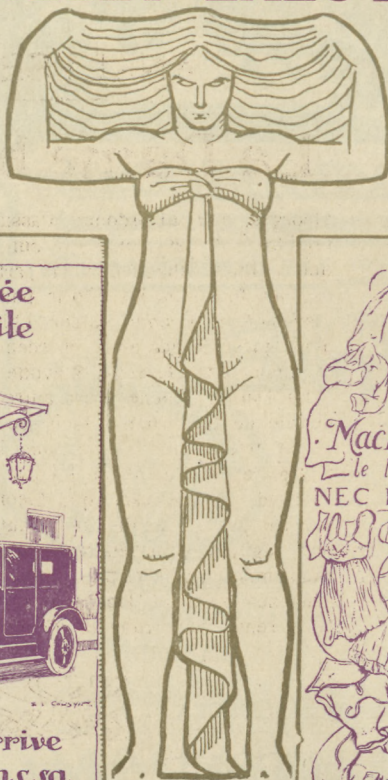
CHARBONS - ANTHRACITES

O. PONCELET-LALOY & FILS

MAISON
DE CONFIANCE



- 10 -
Quai du Wault
LILLE



Une soirée
n'est parfaite

que lorsqu'on arrive
au Spectacle dans sa
Peugeot.

NOTICE FRANCO SUR DEMANDE

Essais chez t^s les Agents de la Marque ou à la Succursale.

7-9-11, Rue Faidherbe à LILLE

USINE MODERNE
29
Rue de Poids
LILLE

Machine à laver
le linge et essoreuse
NEC PLUS ULTRA[®]

SYSTÈME
Ed. BOUCHERY

A main
AU
Moteur

Direction
et Vente:
73, Rue
Faidherbe
LILLE
Tél. 28.07

FAITES 'DÉCORER

VOTRE 'LOGIS'



PAR G. TOUSSAINT
7. rue Jean-Sans-Peur
Lille