

AU PROGRÈS — M^{on} NOIZET

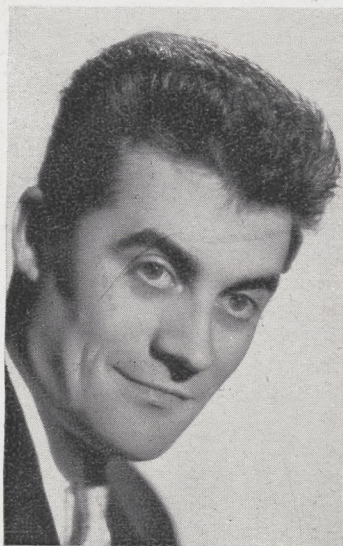
HANO & MONNARD FRÈRES

CHEMISIERS SPÉCIALISTES — Hommes et Enfants

TOUT FAIT
SUR MESURES
A FAÇON

**15
Rue
NEUVE
LILLE**

HAUTES
NOUVEAUTÉS
EXCLUSIVES



Henri GUI

(Studio HARCOURT - Paris)



Isabelle FUSIER

(Photo J. MOURREAU - Paris)

Fourrures
À la Martre de France
10, RUE DU MARCHÉ, LILLE
PRÈS DE LA RUE GAMBETTA (Trams B et V)

Publicité par AGENCE HAVAS — 7, Rue Nationale, LILLE Téléphone : 57.47.91

M. C. M. 21-22-23-24-25-26
THÉÂTRES MUNICIPAUX DE LILLE

Directeur Général des Théâtres Municipaux :

Maurice COTTINET

Directeur Artistique au Théâtre Sébastopol : **Alex VANDERDONCKT**

THÉÂTRE SÉBASTOPOL

SAISON 1955-56

IMPRIMERIE

— MAHU-CHEVALIER —
28, R. Emile-Desmet, LILLE

PROGRAMME OFFICIEL

20 Frs

Grande Pharmacie du Nord
Jacques A. Fasciaux
Docteur en Pharmacie
19, rue du Sec-Arembault, 19
LILLE

Samedi 31 Mars (soir.) - Dimanche 1^{er} et Lundi 2 Avril 1956 (matin. et soir.)

Toi c'est Moi

Opérette en 2 Actes et 11 Tableaux, de M. Henri DUVERNOIS

Lyrics de BERTAL-MAUBON et CHAMFLEURY

Musique de M. SIMONS

Bob	MM.	Henri GUI
Pat		Jacques MUSSIER
Pedro Hernandez.		René BUZIER
Robinet		André NADON
Pfitz		Michel HENRY
La Panouse.		Michel THESE
Le Speaker		Lucien CORVELEYN
Le Voyageur		René REMBERT
Le Maître d'Hôtel		Gérard FOUCHARD
Le Douanier		Daniel BOUROTTE
Un Garçon.		René CAPON
Un Planteur		Gaston BEERNAERT

Les Invités : Jacques LEMONNIER, Lucien CORVELEYN,
Daniel BOUROTTE, René MOUTIER, René REMBERT.

Marïcousa	M ^{mes}	Emilienne RANSON
Honorine		Isabelle FUSIER
Viviane		Josette DROUET
Loulou		Anne DRÉLIAT
Bédélia		Pierrette LONGERON
Because		Jacqueline REYNAERT
Lily		Michèle BASSEZ
Mytio		Georgette MONCHEAU
Germaine		Hélène LOUVIGNÉ
Kiki		Marguerite MAROUZÉ
La Marchande de bananes.		

Les invitées : Yvette VERTAL, Gisèle SALEMBIEZ,
Carmen HOUZÉ, Lisette DELANNOY,

BALLETS avec Anne-Marie DELOS, 1^{re} Danseuse 1/2 caractère
et les Artistes de la Danse

GRANDE MAISON DE BLANC

68, Rue Esquermoise - LILLE

TOILES - LINGE DE TABLE - DENTELLES
RIDEAUX - SOIERIES POUR AMEUBLEMENT
COUVRE-PIEDS - COUVERTURES

Installations complètes de Rideaux, Stores, Panneaux, etc.

Directeur : M. LEMOINE

Le plus grand choix de la région

Maître de Ballet : Willy CERULLO

Chef d'Orchestre : Paul WCESTYN — Metteur en scène : Edgar DUVIVIER

Décor et Costumes de la Société ROYALTA, de Paris

Toi c'est Moi

Bob et Pat sont deux bons copains dans l'amitié et le plaisir, mais détestant le travail.

Bob reçoit les libéralités d'une tante à héritage, Madame Honorine Guilbert et, grâce à elle, il trône dans toutes les boîtes de nuit de Paris.

Pat, d'origine modeste, s'est fait son vassal... profiteur et le sillonne dans toutes ses randonnées nocturnes.

Mais la tante Honorine s'émeut. Elle coupe les vivres à son neveu et décide que le trop prodigue jeune homme ira faire un tour aux Antilles dans ses plantations de cannes à sucre.

Bob ne peut se soustraire à cet ordre impératif sans compromettre son avenir ; il se soumet, reçoit la somme nécessaire au voyage avec une lettre pour le directeur de la plantation, le senor Pedro Hernandez.

Dans cette lettre, la tante Honorine recommande au senor Hernandez de soumettre son neveu aux rigueurs de la discipline imposée aux travailleurs indigènes de la plantation.

Bob, nullement effrayé d'aller vers des travaux... forcés, emmènera le copain Pat avec lui, après lui avoir fait accepter que là-bas, ils se substitueront l'un à l'autre.

Et les voici à l'île Princesse, dans les plantations de la tante Honorine.

Pat est devenu Bob, et Bob est devenu Pat et, par surcroît, le médecin du pseudo Bob, et c'est Pat qui est soumis aux durs travaux de la plantation.

De ce quiproquo jailliront les épisodes tour à tour poétiques ou follement amusants et cette aventure, dont la diversité de l'action s'allie au pittoresque des lieux exotiques où elle se déroule, se terminera fort heureusement pour tous les protagonistes.

VOITURES, MEUBLES, BERCEAUX, SPÉCIALITÉS

"Pour Bébé"

PIAT-DROUFFE

103, Boulevard de la Liberté - LILLE

Téléphone 53.01.25

