

# l'écho des théâtres





*Siège Social* : 86, Faubourg Saint-Antoine  
PARIS

**Meubles de bureau  
Cabinets de travail  
Sièges confortables**

Etabl<sup>ts</sup> EAGLE

17, Rue des Ponts-de-Comines T<sup>EL.</sup> 48-27 LILLE



Grande Maison de **DEUIL**

DEMI-DEUIL



**Aux Dames de France**

WACHMAR S<sup>ŒUR</sup> T<sup>EL.</sup> 747  
37-39, Bd Carnot - LILLE

COSTUMES  
MANTEAUX  
faits par tailleur

Rayon Spécial de

**HAUTE COUTURE**

ROBES DE MARIÉES  
ROBES DE CÉRÉMONIES  
PREMIÈRE COMMUNION

**MAISON DE CONFIANCE**

Prix les plus avantageux

**P**OUR supprimer les  
poussières, nettoyer à  
fond les appartements,  
bureaux et magasins,  
désinfecter et parfumer  
l'atmosphère,

adoptez **l'ASPIRATEUR**

**LUX**

le plus puissant, le plus pratique

Demander une démonstration  
gratuite à domicile à la

**Sté A<sup>me</sup> ELECTRO-LUX**

54, Rue Jacquemars-Giélée

T<sup>el.</sup> 35.03

LILLE

**A LA PROVIDENCE**

Ancienne Maison

BÉAGUE Fondée en

1794

**Francis DE GRAVE & C<sup>ie</sup>**

13, Rue de la Bourse, LILLE - T<sup>el.</sup> 24.83

BIJOUTERIE  
JOAILLERIE  
HORLOGERIE de PRÉCISION  
COUVERTS et ORFÈVRERIE  
ARGENT et ARGENTÉE  
RÉPARATIONS et TRANSFORMATIONS

# L'ÉCHO DES THÉÂTRES



ILLUSTRATIONS  
DE SIMONS

SAISON 1926-1927



Agence Régionale

LILLE - 73, Rue Esquermoise  
Tél. 47.23

ROUBAIX - 138, Grande-Rue  
Tél. 4.34

**PIANOS & AUTO-PIANOS**  
DE TOUTES MARQUES

**SCRÉPEL-POLLET**

R. C. 1.363

René REUBREZ \* Directeur  
61, Rue de Béthune — LILLE

TÉLÉPHONE 41.82

Après le Spectacle, **ABONNÉS & ARTISTES**

SE RÉUNISSENT A LA

# BRASSERIE FLAMANDE

55, Rue Nationale — LILLE

BUFFET FROID

SES SPÉCIALITÉS



*Un choix immense  
en lustrerie électrique*

S. A. E.

**G. BOUCHERY & C<sup>IE</sup>**  
1, RUE SAINT PAVÉ - LILLE

LA PLUS HAUTE QUALITÉ  
caractérise les **VINS DE CHAMPAGNE**

**G. H. MUMM & C<sup>ie</sup>**

Société Vinicole de Champagne. Propriétaire REIMS

CARTE BLANCHE (Doux)  
CORDON VERT (Demi-Sec)

DOUBLE CORDON (Sec)  
CORDON ROUGE (Très Sec)

AGENCE DU NORD

59, RUE DU TILLEUL — TOURCOING  
Téléphone 7-37

ROBES-MANTEAUX  
ENSEMBLES

**Aux Modes Parisiennes**

9. RUE ESQUERMOISE — LILLE

Tél. : 19.20

MODES-FOURRURES

RAYON SPÉCIAL DE COUTURE



M<sup>lle</sup> MARGUERITE SOYER

13 et 15, Rue des Manneliers . LILLE .

**LANCEL**

Maroquinerie

Orfèvrerie

Nouveautés exclusives

# Hôtel Restaurant de la Paix

GRILL ROOM

Fondé en 1871

46, Rue de Paris

Repas au Prix Fixe et à la Carte — Prix raisonnables

Cuisine soignée — Caves justement réputées

LILLE

CONFORT MODERNE

Eau courante  
dans  
toutes les chambres

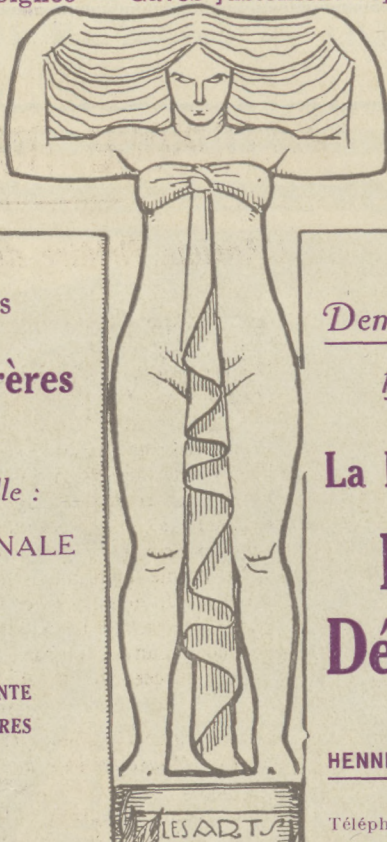
Annexe : HOTEL DU HAVRE

TAVERNE GAULOISE

2, Rue Gambetta, 2

Cuisine Bourgeoise

Confort Moderne



Ameublements

**MERCIER Frères**

DE PARIS

Succursale de Lille :

179, RUE NATIONALE

Téléphone 9.69

EXPOSITION PERMANENTE  
DE MEUBLES TOUS GENRES

COPIE DE MUSÉES

PROJETS & DEVIS

:: SUR DEMANDE ::

Demandez  
partout

La BIÈRE

La  
Déesse

HENNION Frères

Téléphone  
12.83



**A. DHÉNIN**

POSTICHEUR  
D'ART

80, Rue de l'Hôpital-Militaire, 80

LILLE Téléphone 37-12

NE CONFECTIONNE  
QUE LE BEAU POSTICHE

Succursale : 59, Rue Faidherbe

Téléphone 31-75



## HISTORIQUE DU THÉÂTRE

*L'Ancien Théâtre de Lille (Suite)*

Année 1880-1881 (Suite).

Tout le premier mois de la saison fut employé à des représentations dramatiques. Après *Les Etrangleurs de Paris*, Bellier mit à l'affiche un autre drame, *Les Exilés*, de Victorien Sardou, pour lequel il n'hésita pas à commander quatre décors au peintre Valbrun, et à louer des rennes au Jardin d'Acclimatation. L'affiche annonçait pompeusement deux cents costumes nouveaux provenant du Théâtre de la Porte-Saint-Martin. Ce drame bien monté pour lequel du reste le directeur avait engagé spécialement le grand premier rôle Gerbert, qu'il devait conserver jusqu'en janvier, (à côté d'un autre grand premier rôle, Cayol), eut un réel succès. Il tint l'affiche pendant vingt jours.

La saison lyrique commença exactement le 1<sup>er</sup> octobre avec *Les Mousquetaires de la Reine* qui, même encore à cette époque, étaient considérés comme l'inévitable première épreuve. La représentation fut quelconque, c'est-à-dire qu'elle ne provoqua ni sifflets, ni ovations; la presse se montra assez réservée. *La Fille du Régiment* passa ensuite. On y attendait avec une certaine curiosité la première chanteuse vivandière au physique tout rayonnant de santé ». Elle était belle, évidemment, mais non pas comme

CALLIOPE.

# COGNAC BISQUIT

SA QUALITÉ

\* \* \*

EST INIMITABLE

AGENT GÉNÉRAL

LILLE

Paul OLIVIER

POUR LE

NORD & LE PAS-DE-CALAIS

34, RUE BRULE-MAISON

34, RUE BRULE-MAISON

5

Après le Spectacle **LA BRASSERIE FLAMANDE**

c'est à

que l'on trouve **55, Rue Nationale - LILLE**

**EXCELLENTE CHOUROUTE - Tripes à la Mode de Caen**

SOUPE A L'OIGNON

BUFFET FROID

HUITRES

ESCARGOTS

arrosées des meilleures bières

**SPÉCIALITÉ DE  
GUEUZE-LAMBIC**



**L'OFFICE**

DES

**RECHERCHES**

**120** Rue des Postes **120**  
LILLE  
Téléphone 26.95

**Renseigne** avant mariage  
sur Dot, Conduite,  
Santé, Famille, etc.

PREUVES ET TÉMOINS **Recherche**  
d'emploi du temps  
Relations, Dépenses, etc.

**Enquête** sur tous sujets et  
AFFAIRES  
de FAMILLE  
exigeant tact, habileté et  
ABSOLUE DISCRÉTION

*Royal Coutor*  
63, Rue Nationale - Lille



habille avec élégance  
l'homme de qualité



Les vêtements de cérémonie

eaux-fortes  
bronzes  
marbres  
Les terres-cuites

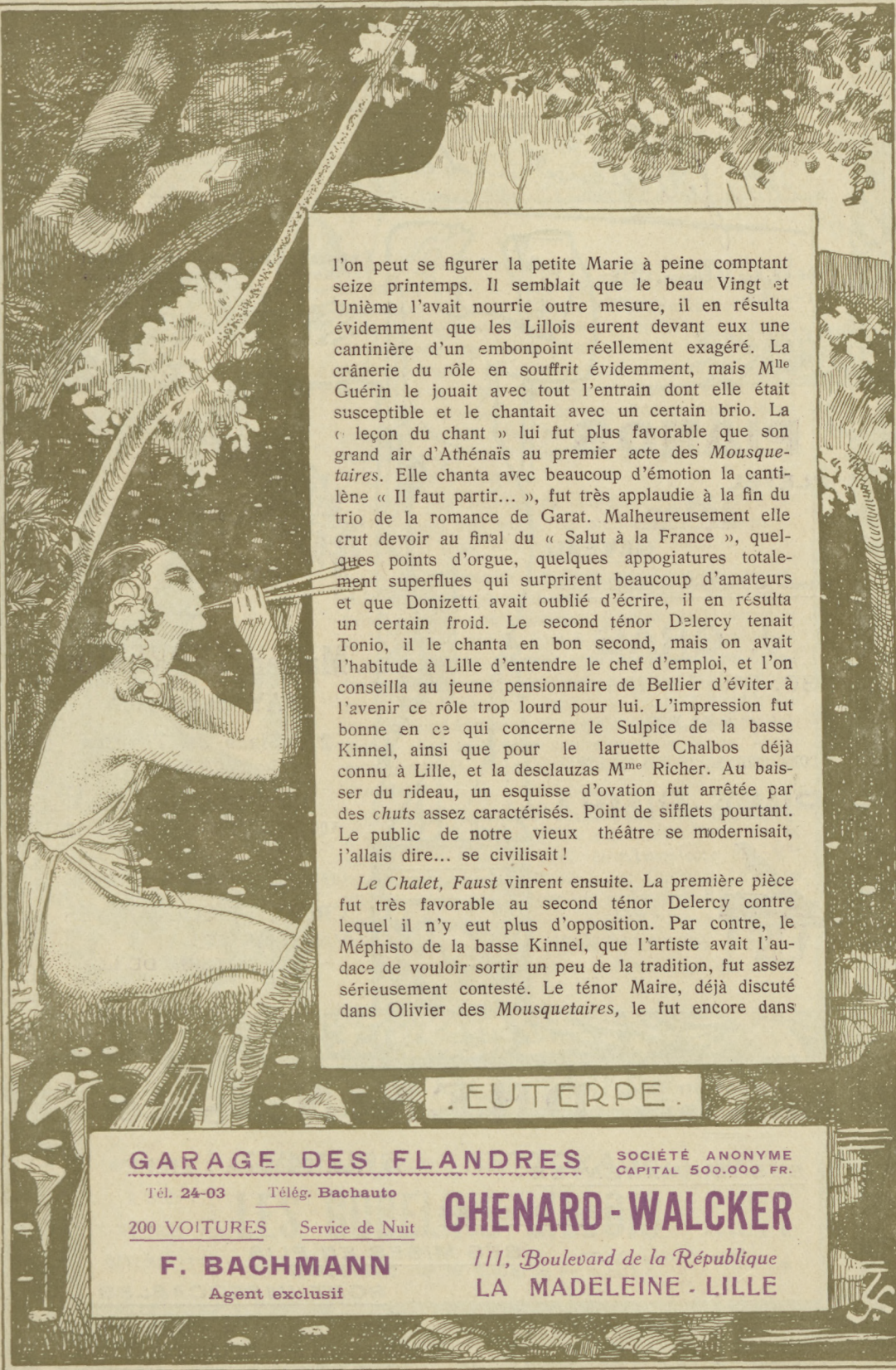
Téléphone 734

*Les Arts Réunis*  
Fabrique d'encadrements  
ARTICLES FANTAISIES

**Léon PETYT**

40, Rue Léon-Gambetta  
**LILLE**





l'on peut se figurer la petite Marie à peine comptant seize printemps. Il semblait que le beau Vingt et Unième l'avait nourrie outre mesure, il en résulta évidemment que les Lillois eurent devant eux une cantinière d'un embonpoint réellement exagéré. La crânerie du rôle en souffrit évidemment, mais M<sup>lle</sup> Guérin le jouait avec tout l'entrain dont elle était susceptible et le chantait avec un certain brio. La « leçon du chant » lui fut plus favorable que son grand air d'Athénaïs au premier acte des *Mousquetaires*. Elle chanta avec beaucoup d'émotion la cantilène « Il faut partir... », fut très applaudie à la fin du trio de la romance de Garat. Malheureusement elle crut devoir au final du « Salut à la France », quelques points d'orgue, quelques appoggiatures totalement superflues qui surprisent beaucoup d'amateurs et que Donizetti avait oublié d'écrire, il en résulta un certain froid. Le second ténor Delercy tenait Tonio, il le chanta en bon second, mais on avait l'habitude à Lille d'entendre le chef d'emploi, et l'on conseilla au jeune pensionnaire de Bellier d'éviter à l'avenir ce rôle trop lourd pour lui. L'impression fut bonne en ce qui concerne le Sulpice de la basse Kinnel, ainsi que pour le laruette Chalbos déjà connu à Lille, et la desclauzas M<sup>me</sup> Richer. Au baisser du rideau, un esquisse d'ovation fut arrêtée par des chuts assez caractérisés. Point de sifflets pourtant. Le public de notre vieux théâtre se modernisait, j'allais dire... se civilisait!

*Le Chalet, Faust* vinrent ensuite. La première pièce fut très favorable au second ténor Delercy contre lequel il n'y eut plus d'opposition. Par contre, le Méphisto de la basse Kinnel, que l'artiste avait l'audace de vouloir sortir un peu de la tradition, fut assez sérieusement contesté. Le ténor Maire, déjà discuté dans Olivier des *Mousquetaires*, le fut encore dans

EUTERPE

GARAGE DES FLANDRES

SOCIÉTÉ ANONYME  
CAPITAL 500.000 FR.

Tél. 24-03      Télég. Bachauto  
200 VOITURES      Service de Nuit

CHENARD-WALCKER

F. BACHMANN  
Agent exclusif

111, Boulevard de la République  
LA MADELEINE - LILLE

AMEUBLEMENT

INSTALLATIONS COMPLÈTES

DÉCORATION

*J. Vandenberghe Hely*  
& Fils

66-68, Rue St-Étienne, LILLE

Tél. 1326 R.C. LILLE 1990

ÉBÉNISTERIE - MENUISERIE D'ART  
TAPISSERIE - SCULPTURE (BOIS,  
PIERRE, STAFF, CARTON-PIERRE)



## PIANOS

PLEYEL

ERARD

GAVEAU

et toutes les principales marques françaises

## J. GRAS

36, Rue Faidherbe

LILLE

CONCESSIONNAIRE DES CÉLÈBRES

## PIANOS - PLEYELA



Le  
plus parfait  
des  
pianos exécutant



FLEURS  
NATURELLES

\*\*\*

## Maison LEPRÊTRE

FAY, Successeur

21, Place du Théâtre

(en face la Bourse)

ARRIVAGES  
TOUS LES JOURS

LILLE

Tél. 21.07

Grand Choix de Plantes et Corbeilles  
CROIX ET COURONNES  
VANNERIE ET  
POTERIE DE LUXE

ANCIENNE MAISON  
CROMBET

## DHÉNIN, SUCC<sup>r</sup>

SES PERMANENTES

59, Rue Faidherbe - LILLE

SES COUPES

Téléphone : 31.73

SES MISES EN PLIS

SONT IMPECCABLES

SALONS POUR HOMMES & POUR DAMES, DERNIER CONFORT



*Faust*. Il avait à vrai dire deux gros défauts, d'abord un physique tout à fait désagréable, ensuite une prononciation défectueuse, mais par contre la voix avait un timbre agréable, était étendue, suffisait à la totalité du répertoire léger et de demi-caractère, enfin l'artiste était un lauréat de 1876 au Conservatoire de Paris, et il avait en scène beaucoup d'acquis. L'épreuve de *Faust* fut favorable au baryton Redont, qui vibrait peut-être un peu trop, péché de jeunesse (c'était sa seconde année de théâtre), et qui avait un accent belge assez prononcé.

Après une reprise du *Trouvère*, l'admission de M<sup>me</sup> Richer, desclauzas, fut prononcée à l'unanimité, et celle du ténor Maire à une grande majorité.

On reprit ensuite *Le Scurd* ou *l'Auberge pleine*, puis *Mignon* pour la dugazon. On aimait beaucoup à Lille, le vieil opéra-comique d'Adam, et la variation de la ronde « Sur le Pont d'Avignon » avait toujours son gros succès. *Mignon* était également une excellente épreuve pour juger une dugazon. Malheureusement, M<sup>lle</sup> Dujardin y succomba. Le trial Bonelly fut au contraire admis, et il sembla qu'une certaine animosité allait se révéler contre le ténor Maire, admis précédemment, et qu'une partie du public trouvait insuffisant.

Quelques jours après le baryton Reudont tombait à son tour. Ce furent les deux seuls refus de la saison. M<sup>lle</sup> Dujardin allait être remplacée par M<sup>lle</sup> Arnaud et le baryton Reudont par Guillien. La basse Kinnel tomba à son tour en novembre. Elle ne fut pas remplacée.

La troupe se trouva dès lors à peu près constituée et le directeur put mettre à l'étude quelques nouveautés.

## POLYMNIE

NETTOYAGE  
A SEC  
DE TOUS  
VÊTEMENTS

TEINTURE -- NETTOYAGE  
**LES GOBELINS LILLOIS**

123, Boulevard de la Liberté -- LILLE

TEINTURE  
DE TOUTE  
NUANCE A  
l'Échantillon

DERNIÈRES CRÉATIONS  
EN DRAPERIES

*Victor* **Membré**  
TAILLEUR DAMES ET MESSIEURS

TÉL. 44.12  
LILLE

SPÉCIALISTE POUR  
L'HABIT ET LE SMOKING

29<sup>bis</sup>, Rue Nationale  
(1<sup>er</sup> ÉTAGE)

RIDEAUX

STORES

*tous genres*

AMMEUX-BIE

29-31, Rue des Sarrazins  
Téléph. 50-44 **LILLE**

COUVERTURES  
COUVRE-LITS  
- BLANC -

GROS - DÉTAIL  
Trams V et B

VOYAGES

**AGENCE LUBIN**

FONDÉE EN 1874

21, Rue Faidherbe, 21

**LILLE**

Téléphone : 22.50

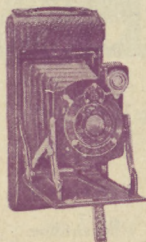
AGENCE DE LA COMPAGNIE  
:: DES WAGONS-LITS ::

Tous Billets de Chemin de Fer

Passages Maritimes

Voyages Particuliers à Forfait

PROJETS & DEVIS SUR DEMANDE



**PHOTO-SELECT**

A. JONGH-HENNION

19, Rue Neuve — LILLE

Le plus Grand Choix d'Appareils  
de toutes Marques et d'Accessoires

**PHOTOGRAPHIQUES**



ARTICLES KODAK - CINÉS PATHÉ BABY



On monta cette saison-là à Lille, quatre œuvres nouvelles, trois opérettes : *Les Mousquetaires au Couvent*, de Vanney; *Fatinitza*, de Suppé; *La Mascotte*, d'Audran, et un opéra-comique, *La Petite Fafette*, de Th. Semet.

*Les Mousquetaires au Couvent* passèrent pour la première fois le 2 décembre. La pièce était annoncée au bas de l'affiche depuis le commencement d'octobre, mais pendant ces trois premiers mois de saison, en plus de l'ennui qu'il avait eu pour retrouver une autre chanteuse d'opérette, le directeur avait eu quelques vicissitudes, sa troupe bien qu'admise avait été quotidiennement contestée. Il semblait que le public lillois se rendant compte que depuis la guerre, le niveau du Théâtre de Lille était allé chaque année en diminuant, voulait réagir, et s'occuper quotidiennement du théâtre pour critiquer et obtenir peu à peu les améliorations indispensables. Bref, ce fut avec une réelle curiosité qu'on se précipita au théâtre pour entendre cet « opéra-comique » que l'on annonçait depuis si longtemps. Certes, le livret n'était pas nouveau. Les auteurs Ferrier et Prével ne s'étaient pas fatigué à l'imaginer.

A. DANCHIN.

(A suivre).



CLIO.

GRANDE CHEMISERIE POUR HOMMES ET JEUNES GENS  
FONDÉE EN 1871 **AU PROGRÈS** FONDÉE EN 1871

SPÉCIALITÉ DE CHEMISES SUR MESURE  
COUPE ÉLÉGANTE — FAÇON SOIGNÉE  
- PRIX MODÉRÉS -

**PAUL NOIZET**  
LILLE - 15 Rue Neuve - LILLE

# E. WERNER

Joaillier

Montres de Précision

Orfèvre

LILLE — 24. RUE NATIONALE. 24 — LILLE

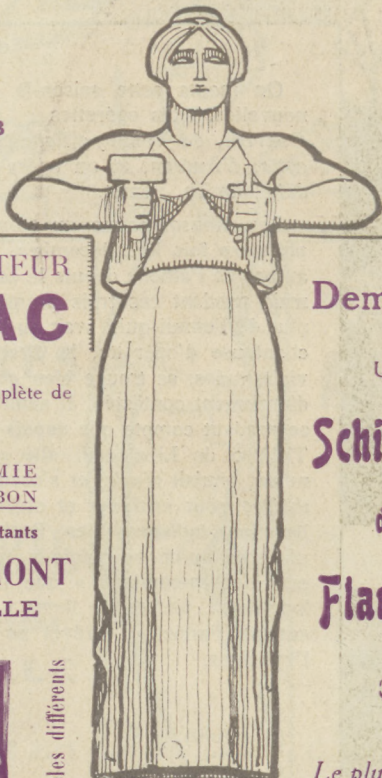
MAISON DE

CONFIANCE

CHOIX SUR

DEMANDE

TÉLÉPHONE.: 24.08



## Le FOYER-RADIATEUR **SURDIAC**

*A feu continu*

LE SEUL à récupération complète de  
chaleur par Radiation

RÉALISE

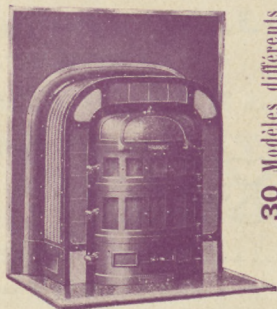
**40** % D'ÉCONOMIE  
DE CHARBON

sur les meilleurs foyers existants

Dépositaire **J. HOUDMONT**

Général: 7, Rue de Paris, LILLE

Le Foyer idéal pour le Home idéal



30 Modèles différents

Demandez partout

UN

**Schiedam**

des

**Flandres**



Le plus fin

Le meilleur

Distillerie ROSSIGNOL-LEFEBVRE Fils  
MARAI-DE-LOMME (NORD)

CONFISEUR

PÂTISSIER

GLACIER

## YANKA

TÉLÉPHONE 15.41

*H. Meurisse, Succ*

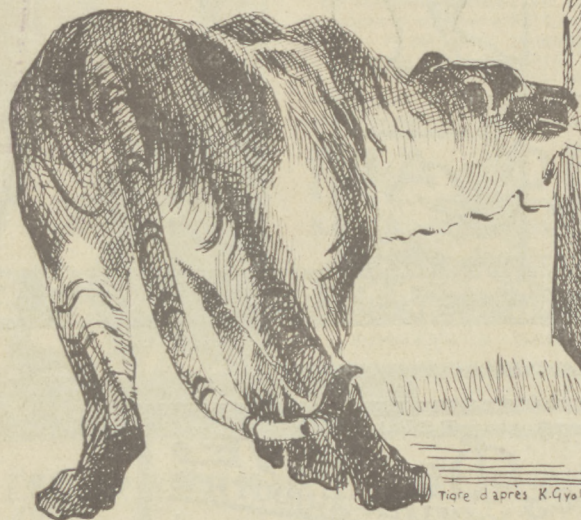
TÉLÉPHONE 15.41

75, Rue Nationale -- LILLE

LUNCHS - DINERS - SOIRÉES - SALON DE CONSOMMATION



M<sup>lle</sup> BERNARD



Traité d'après K. Gyokudo

ORPHEE

Exigez la signature

L. Garnier

Grande  
Chartreuse

# BIÈRES JOSEPH VANDAME

14, RUE DE TENREMONDE, 14

Téléph. : 8.40

LILLE



## Pour vos GAFÉS VERTS et TORRÉFIÉS

IMPORTATION DIRECTE

*Demandez prix et échantillons  
à la Maison*

## LEDUC-DEVOS et DEVOS Frères

242, Rue Nationale

Tél. 16.21 **LILLE**

*Conserves Alimentaires*

*Fruits Secs*

*Biscuits - Chocolats*

*Produits Coloniaux, etc.*

Maison de Confiance, fondée en 1840

## ASSURANCES

Les meilleures conditions  
pour toutes Assurances  
**AUTOMOBILES**

Délivrance immédiate  
— des polices —

Les meilleures conditions  
pour toutes autres  
**ASSURANCES**

Demandez renseignements à

**Cam. JOUVENAU**

102, Rue Nationale - LILLE  
TÉL. 40-62

4, Rue des Fabricants - ROUBAIX  
TÉC. 23-59 R. C. 13602



TÉLÉPHONE 7.26 R.C. LILLE 6703  
**Jules DEGRAVE**  
JOAILLIER BIJOUTIER  
LILLE  
47, RUE ESQUERMOISE  
CORBEILLES de MARIAGE  
La Maison n'a aucune succursale







## ANALYSE

# LOUISE

Au premier acte, nous sommes dans l'appartement des parents de Louise, à Montmartre. Louise s'est éprise d'un voisin, Julien, un artiste qui, de sa fenêtre, lui adresse des propos d'amour que la mère surprend. Le père, sa besogne finie, vient se reposer des fatigues de sa journée à la table de famille et examine la demande en mariage que vient de nouveau lui adresser Julien ; il fait comprendre à sa fille le danger qu'il y a pour elle à épouser un poète sans fortune, peut-être sans avenir et sur lequel on n'a que de mauvais renseignements. Au contraire de la mère, brutale et intraitable, le père se montre si tendre et si convaincant que Louise paraît renoncer, bien à regret d'ailleurs, à son beau rêve d'amour.

Le second tableau nous mène dans un carrefour de la Butte. C'est au milieu d'une foule de chiffonniers, bricoleurs, noctambules, d'une cohue de gagne-petit qui sont levés avant le jour, que Julien attend l'entrée de Louise à l'atelier, pour lui rappeler ses promesses d'amour, mais l'ouvrière parvient à triompher de son propre cœur et repousse son ami ; celui-ci s'éloigne désespéré.

Le troisième tableau est la mise en scène d'un atelier de couture où travaille Louise ; les ouvrières qui plaisantent et jacassent, écoutent d'abord avec plaisir, puis criblent de leurs quolibets un chanteur qui exhale sa chanson d'amour sous les fenêtres de l'atelier, c'est Julien. Louise a reconnu sa voix, et, sous prétexte d'un

## MAJORELLE

55, RUE ESQUERMOISE — LILLE

MEUBLES MODERNES, OBJETS D'ART  
DÉCORATION INTÉRIEURE, FERRONNERIE

— PROJETS & DEVIS SUR DEMANDE —

THALIE

MARBRENERIE D'ART CHEMINÉES DE TOUS STYLES  
ANCIENNES & MODERNES

**René MOREL**

Successeur de E. CHANTRY

Tél. 355

153, Rue Solférino, LILLE

Pierres, Marbres, Granits, Chapelles,  
Caveaux, Monuments funéraires

Chantiers : 2, Rue du Ballon, LILLE



# Haute Couture - Aux Sœurs de Charité - Chemiserie



**PORTE - PLUME RÉSERVOIR**

Remplissage automatique

**Onoto**

"Safety" à plume rentrante

**Onoto**

Remplissage automatique à levier

**Onoto**

Stylo à pointe

**Onoto**

Encres

**Onoto**

In vente dans toutes les PAPETERIES, GRANDS MAGASINS, etc., etc...

**A L'HUITRIÈRE**  
Rue Esquermoise LILLE  
Toutes les HUITRES ESCARLOTS  
Fondée en 1880  
Téléphone 99

**AUX CAVES DE FRANCE**  
Ses VINS FINS - Ses CHAMPAGNES de marque  
30, Rue d'Arras, LILLE Téléph. 49-06

**LES BONBONS FINS** M<sup>re</sup> VIELFAURE LILLE  
**LES CHOCOLATS F. MARQUIS**  
12, Rue du Palais-Rihour **LES CAFÉS CORCELLET**

## LOUISE

Roman musical en 5 actes. — Poème et musique de Gustave CHARPENTIER.

### DISTRIBUTION

Julien.....	MM. Ch. FONTAINE	Louise.....	M <sup>mes</sup> Marguerite SOYER
Le Père.....	VIEUILLE	La Mère.....	Jane BOURGUIGNON
Noctambule, Pape des Fous.....	RAMBAUD	Irma.....	Niny ROUSSEL
Le Chiffonnier.....	MAUBEUGE	L'Apprentie.....	MAGUY
Le Chansonnier.....	GAILLARD	Camille.....	POCIDALO
Le Bricoleur, 1 <sup>er</sup> Philosophe.....	LAMBRETTE	La Balayeuse, Gertrude.....	Ella FRANK

Au 4<sup>e</sup> acte : **COURONNEMENT DE LA MUSE** réglé par M<sup>lle</sup> Gaby EDMÉ, Maîtresse de Ballet, et dansé par M<sup>lle</sup> JIVETTI, Danseuse 1/2 Caractère, et les Dames du corps de Ballet.

Orchestre complet sous la direction de M. Emile ARCHAINBAUD

Pianos et Harpes de la Maison ODEOLA

**LEBARGY** Fournisseur des 2 Théâtres Municipaux  
206, Rue Solférino, Lille **D'OBJETS D'ART - PORCELAINES - CRISTAUX**

**Meubles de la Maison DERREUMAUX-LEFEBVRE**  
28, Rue des Ponts-de-Comines — LILLE Téléph. 41-26

**LACET YOREL** EXTENSIBLE, POUR LE SOULIER — CHIC — PRATIQUE — CONFORTABLE  
Chacun se déchausse sans se délayer — Plus de nœuds, plus de bouts, une fois posé on n'y touche plus.

**SOCIÉTÉ GÉNÉRALE**  
51, RUE NATIONALE, LILLE  
CAPITAL : 500 MILLIONS  
**BANQUE - BOURSE - CHANGE**

**CAFÉ-RESTAURANT : Bar**  
**DU ROYAL-HOTEL : Royal**

L'Établissement est ouvert après le spectacle

**ROYAL MONCEAU HOTEL**  
35, 37, 39, Avenue Hoche, PARIS  
(Champs-Élysées, Étoile)

**250 APPARTEMENTS - 250 SALLES DE BAINS**

donnant sur Avenue ou sur les superbes Jardins de l'Hôtel

Adr. Télégr. ROYAMONCO Paris

HAUTE MODE NOUVEAUTÉS

**Novelty**

POUR LA FEMME CHIC

28, Rue Esquermoise — LILLE

**TAILLEUR**

POUR

**HOMMES**

les Éléphants

s'habillent

chez

**Géo**

LILLE

88, rue Nationale  
Téléphone 18.61

9, Boul. St-Denis - PARIS

28, Place Drouot-d'Erlon  
REIMS



Over Bouchery

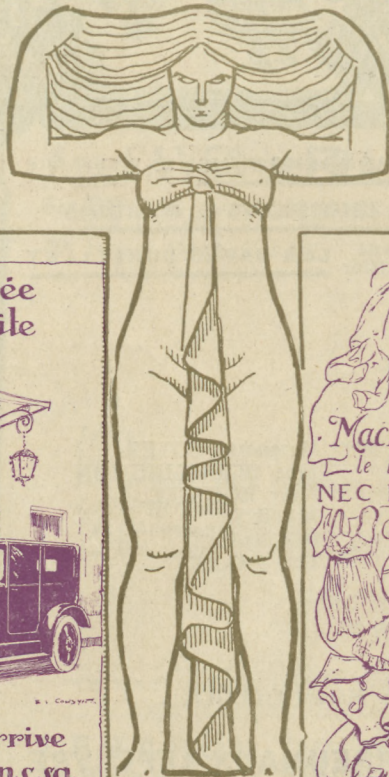
CHARBONS - ANTHRACITES

O. PONCELET-LALOY & FILS

MAISON  
DE CONFIANCE



- 10 -  
Quai du Wault  
LILLE



Une soirée  
n'est parfaite

que lorsqu'on arrive  
au Spectacle dans sa  
**Peugeot.**

NOTICE FRANÇO SUR DEMANDE  
Essais chez \* les Agents de la Marque ou à la Succursale,  
7-9-11, Rue Faidherbe à LILLE

USINE MODERNE  
29  
Rue de Poids  
LILLE

Machine à laver  
le linge et essoreuse  
NEC PLUS ULTRA

SYSTEME  
**Ed. BOUCHERY**

A main  
AU  
Moteur  
Direction  
et Vente :  
73, Rue  
Faidherbe  
LILLE  
Tél. 28.07

FAITES 'DÉCORER

VOTRE 'LOGIS'



PAR G. TOUSSAINT  
7. rue Jean-Sans-Peur  
Lille