

14-15/11/70



THÉÂTRES MUNICIPAUX DE LILLE

SAISON 1970-1971

# LINO-GAMBETTA

LE SPÉCIALISTE

à votre Service

**SOLS - MURS - TAPIS**

14, RUE LÉON GAMBETTA

**LILLE**

INSTITUT  
NATIONAL  
DU TAPIS



PARKING  
RÉPUBLIQUE

PRÈS PRÉFECTURE  
- TÉL. : 57.10.94

*Spécialiste de la Danse depuis 1823*



CHAUSSONS DE DANSE  
MAILLOTS - COLLANTS - TUTUS

TOUS ÉQUIPEMENTS  
POUR LA GYMNASTIQUE

*En vente  
dans toute bonne maison  
d'articles de sports ou spécialisée*

*Catalogue illustré  
franco  
42, faub. Montmartre - PARIS (9<sup>e</sup>)*

# TISSUS RENÉ

SOIERIES - LAINAGES - COTONS  
AMEUBLEMENT - PASSEMENTERIES

*Le plus grand choix de Tissus Couture dans le Nord*

25, Place du Général de Gaulle

**LILLE**



THÉÂTRE SÉBASTOPOL

Photo X

## CENTRAL TOURISME

Agence de voyages Licence A 354

6, Rue de Pas - LILLE

Téléphone: **57.48.10**

**VOYAGES ORGANISÉS  
EXCURSIONS - CROISIÈRES**

Agent agréé : **AIR-FRANCE, S. N. C. F.,  
C<sup>ie</sup> GÉNÉRALE TRANSATLANTIQUE**

*Délivre sans frais tous billets*

**CHEMIN DE FER - AVIONS - PAQUEBOTS**

RESTAURANT et POISSONNERIE

## A L'HUITRIÈRE

3, rue des Chats Bossus  
LILLE tél. 55.43.41 - 55.58.12  
*fondée en 1880*

Grillades au charbon de bois

UNE DES PLUS BELLES CAVES DE FRANCE

HUITRES  
HOMARDS  
LANGOUSTES

et tous les produits  
de la mer

SATISFACTION  
PAR LA QUALITÉ

## A L'ENTR'ACTE...

*vous trouverez*

**au Bar-fumoir de l'Opéra**

(au sous-sol)

Le Champagne "de Venoge"

depuis 1837 à EPERNAY

**VEGA** Store

2, rue Faidherbe - LILLE  
Tél. 55.75.72 et 73  
55.12.62

NIGHT - CLUB le

PUB ouvert de 9 h à 2 h  
RESTAURANT ouvert de 12 h à 2 h  
SHOPPING ouvert de 10 h à 2 h



de  
22 heures  
à  
l'aube

## Direction . . .

Alexandre VANDERDONCKT  
*Directeur Artistique*

Raymond REGIBO  
*Administrateur*

## et Chefs de Service . . .

## . . . pour la Scène . . .

Edgar DUVIVIER  
*Régisseur général - Metteur en scène*

Paul PLAISANT  
*Metteur en scène d'Opéra*

André DUHAMEL  
*Attaché de Direction - Sébastopol*

Henry KIEVAL  
*Attaché de Direction - Opéra*

Claude CETIN  
*2<sup>ème</sup> Régisseur Opéra*

Gérard FOUCHARD  
*2<sup>ème</sup> Régisseur Opérette*

Michel ALBAN  
*Assistant à la mise en scène*

André PARALLDI  
*Chef Figuration*

## l'Orchestre . . .

Jacques BEAUDRY  
Michel DEBELS  
Jef NACHTERGAELE

Maurice SUZAN  
Alexandre VANDERDONCKT  
Paul WOESTYN

*Régisseur : Jean ALLARD*

## la Danse . . .

Willy CERULLO  
*Chorégraphe - Maître de Ballet*

Jacqueline REYNAERT  
*Régisseur*

## les Chœurs . . .

Marcelle COIBA  
*Chef des Chœurs*

Rosine MORANT  
*Chef Adjoint*

---

## Régisseur-comptable Chef de la comptabilité

Michel SAINT POL

---

### Atelier de couture

André LAFORGÈRE  
Yvette MUREZ

### Costumier

Lucien CORVELEYN

### Postiches et Perruques

Raymond VERVLIET

### Décor

Roger DEPREY

### Machinerie

Victor BLOMME  
Lucien COURCELLE

### Luminaire

Eugène CHAVAL

*Des hommes de métier  
au service*

*des hommes de goût*

**Renaud**  
**Bayard**

*Premier Spécialiste habilleur*

Exclusivité Pierre BALMAIN

**32-34, rue Faidherbe - LILLE**

# Studio Dufaux

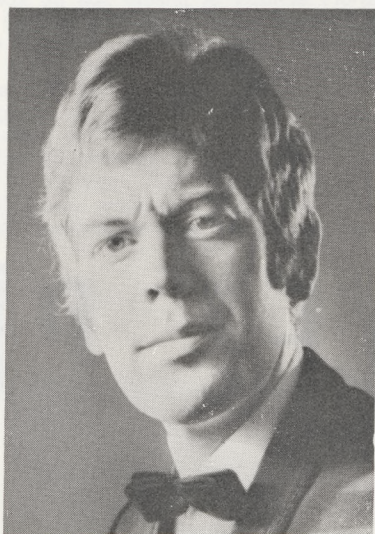
**C. BERNARD**

PHOTO - CINÉMA  
PORTRAITS D'ENFANTS  
TRAVAUX D'AMATEURS

LILLE - Tél. 55.41.58

3, Rue de la Bourse (près du cinéma Ritz)

142, Rue Léon-Gambetta (ouvert le dimanche matin)



Jean-Marie HUMILY

Photo X

Tous les grands classiques

**EDEN** *spécialiste lyrique*

Tous les enregistrements et toutes les rééditions

Vos artistes favoris

EDEN, 108 bis, rue de Paris, LILLE - Tél. 54.69.14

# SOYEZ PÈRE

Sacs à main JEUNES et CLASSIQUES

MAROQUINERIE

BAGAGES

PARAPLUIES

21, rue des Ponts de Comines

LILLE

près Gare

tél. 55.06.59



# VÉRONIQUE

## Analyse

### ACTE PREMIER

#### Une boutique de fleuriste, à l'enseigne du « Temple de Flore »

Nous sommes en 1840. Coquenard, propriétaire de la boutique, aspire l'honneur d'être nommé capitaine de la garde nationale. Il le sera, car il a toutes les raisons du monde d'avoir de la chance ! Coquenard, en effet, est l'heureux époux (heureux puisqu'il ne sait rien) de la belle Agathe, aimable, légère et tendre. Pour le moment, Agathe reçoit les adieux de son amant, le vicomte Florestan de Valaincourt, qui doit bientôt se marier. Ce Florestan est ce qu'on appelait, en 1840, un bambocheur : il n'a aucune envie de se marier. Mais un oncle, grand personnage à la cour, las de payer ses dettes, lui a choisi une femme et entend qu'il l'épouse. Pour le contraindre au mariage, ledit oncle a employé un moyen original. Il a acquis une grosse lettre de change de son neveu et a attaché à sa personne un recors qui doit l'arrêter et le conduire à Clichy s'il lui prenait la fantaisie de se dérober au mariage par la fuite. Entre le mariage et cinq ans de prison, Florestan qui calcule peut-être mal, préfère le mariage. Disons de suite que Loustot, le recors qui le surveille, est un baron décaqué, victime lui-même des recors et qui a pris le métier pour vivre, en attendant quelque occasion de redorer son blason.



Pierrette DELANGE

Photo X

Quel que soit votre problème

# CRÉDIT DU NORD

*La grande  
Banque Française  
du secteur privé*



## **NORD LUMIÈRE**

100, Rue Nationale  
LILLE - Tél. : 54.70.82

*expose sur 300 m<sup>2</sup>*

**Les plus beaux Luminaires  
tous styles de France**

## Analyse (suite)

Maintenant, qui est cette jeune fille que doit épouser Florestan ? C'est la nièce d'une comtesse Ermerance, dame d'honneur aux Tuileries. Le roi a arrangé ce mariage entre le neveu et la nièce de ses serviteurs, et on doit faire la présentation, le soir même, au bal de la Cour. Hélène (c'est le nom de la future épousee) a vu Florestan déjà ; mais celui-ci ne la connaît pas et n'est pas pressé de la connaître. Il sait qu'elle arrive d'un couvent de province. Quelque petite nigarde sans doute. C'est ainsi que Florestan juge sa future, seulement, il se trompe. Hélène est fort déléurée, et nous le voyons de suite. Elle est, en effet, venue chez la fleuriste, avec sa tante, acheter des fleurs pour le bal du soir. Elle a vu Florestan et s'est cachée en un coin du magasin d'où elle a entendu sa peu édifiante conversation, et elle a résolu de lui donner une leçon.

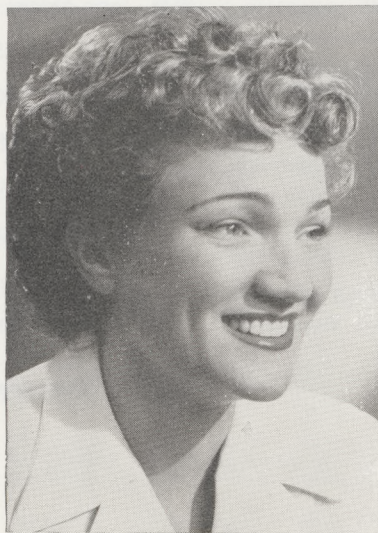
Florestan, pour célébrer la nomination de capitaine que Coquenard vient de recevoir, grâce à lui (il lui devait bien ça !) invite tout le magasin à un déjeuner à Romainville. Au moment du départ, Hélène et sa tante se présentent à Coquenard qui a besoin d'ouvrières, les engage et, en attendant, les invite au déjeuner. Et nous voilà en route vers Romainville !

## ACTE DEUXIEME

### Le restaurant du « Tourne Bride » à Romainville

A Romainville, nous tombons sur une noce déjà installée sous les bosquets. C'est la noce de Séraphin, le domestique de la comtesse Ermerance. Cette noce est en train de danser. Les invités de Florestan ont envie d'en faire autant, et les deux « sociétés » fusionnent. Quelle n'est pas la surprise de Séraphin en rencontrant, dans l'abandon d'un gai quadrille, M<sup>me</sup> la Comtesse, sa patronne ! Mais Séraphin, domestique à la cour, est une sorte de diplomate qui sait garder un secret. Et le secret est d'autant plus nécessaire que, dans une promenade à

(suite page 12)



Annette MARTINEAU

Studio Christian Claude, Angoulême

**THÉÂTRES MUNICIPAUX DE LILLE** (Régie municipale)

Directeur artistique : A. VANDERDONCKT

**SÉBASTOPOL**

Samedi 14 Novembre 1970 (soirée)

— Dimanche 15 (matinée et soirée)



**V É R O N I Q U E**

Opéra Comique en 3 actes

Paroles d'Albert VANLOO et Georges DUVAL

Musique d'André MESSAGER

Editions CHOUDENS

**DISTRIBUTION**

Florestan . . . . . MM. Jean-Marie HUMILY  
Coquenard . . . . . Henri COUSSY  
Loustot . . . . . Jacques LEGRAND  
Séraphin . . . . . Willy FRATELLINI  
Octave . . . . . José DUPUIS  
Félicien . . . . . Lucien DELACROIX  
Le Tambour . . . . . Jean-Claude DELHUMEAU  
Louis-Philippe . . . . . Jean DEBRAS

Hélène de Solanges . . . . . M<sup>mes</sup> Pierrette DELANGE  
Agathe . . . . . Annette MARTINEAU  
Ermerance . . . . . Ginette LINDER  
Denise . . . . . Josette HELLEN  
Tante Benoît . . . . . Gisèle SALEMBIEZ  
Sophie . . . . . Micheline DESBIENS  
Céleste . . . . . Danièle LAMBERT  
Irma . . . . . Myriam LAFORGÈRE  
Héloïse . . . . . Geneviève FLAVIEN  
Zoé . . . . . Nicole PAPEGAY  
Elisa . . . . . Roselyne VAN HALST

**BALLET** dansé par Michèle JOURDAIN, 1<sup>re</sup> danseuse, Henri FILLOUX  
et les Artistes de la Danse

Metteur en scène : Edgar DUVIVIER

Chef d'Orchestre : Paul WCESTYN

Chorégraphe : Willy CERULLO

## Analyse (suite)

âne, la comtesse est tombée de sa monture et a reçu de Coquenard des soins tendres qui ont presque touché son cœur... D'autre part, Florestan a fait la cour à Hélène qu'il prend pour la grisette « Véronique » ; la cour, assez leste d'abord, est devenue plus respectueuse devant l'allure de la jeune fille, et Florestan, séduit et piqué au jeu, envoie au diable son mariage. Si bien que, pour retenir Hélène-Véronique qui doit rentrer à cinq heures, il renvoie les voitures. Une seule reste : celle de Séraphin et de sa femme. Ermerance et sa nièce s'en emparent, Hélène sous le voile de la mariée, cachant sa fuite, au grand désespoir de Séraphin qui ne voit le changement de personnes que dans la voiture. Il y perd sa nuit de noces...

## ACTE TROISIEME

### Un petit salon aux Tuileries

Au bal des Tuileries, tout le monde se retrouve. Séraphin passe des plateaux et Loustot, ayant touché la prime de l'oncle de Florestan, est redevenu l'élégant baron caché sous le recors. Coquenard, enfin, a été invité avec sa femme, comme capitaine de la garde nationale. Il n'y a plus qu'à faire les présentations et accordailles. Mais Florestan ne vient pas. Décidément, il est amoureux et a préféré aller à Clichy que de renoncer à l'espoir de retrouver l'étrange grisette qui l'a séduit. Pour l'heure, il est dans un fiacre, gardé à vue. « Il faut payer » s'écrit Hélène qui est aussi devenue fort amoureuse de Florestan. Loustot ramène donc Florestan qui, dans Hélène, retrouve Véronique. Ce n'est pas fini pour cela. Par Agathe, Florestan a appris tous les détails de l'aventure et enfin, tout s'arrange et finit bien. Il n'est pas jusqu'à Coquenard qui, superbe en uniforme, ne reconquiert sa femme. Sera-ce pour longtemps ? Loustot, qui trouve la fleuriste à son goût, a l'air de croire et d'espérer que non...

---

---



Henri COUSSY

Photo X