

7

# L'ECHO DES THEATRES



PROGRAMME OFFICIEL  
GRAND THEATRE  
LILLE

L'ART ET L'ORIGINALITE  
DANS LA PUBLICITE  
RENE REUBREZ

*Signature*  
1931



# Pharmacie Universelle

ANALYSES  
OXYGÈNE  
HOMÉOPATHIE

## L. RITTER

TÉLÉPHONE

2, Place Richebé -- LILLE - 11.17 -

## GRANDE PHARMACIE D'ORDONNANCES

UNE SEULE QUALITÉ, LA MEILLEURE EN TOUT ET POUR TOUS  
Assurés Sociaux, Blessés de Guerre, Blessés de l'Industrie, etc.

Compte Chèques Postaux 2263 Lille



### PHONOS

PATHE - ODEON

COLUMBIA -- GRAMOPHONE

PARLOPHONE - POLYDOR

COMPTOIR  
GENERAL des

# MACHINES PARLANTES

Succursales de

A - 63, Rue de Béthune

B - 2, Rue Neuve

C - 24, Rue Neuve

ROUBAIX, 99, Grand'Rue

### DISQUES



Après le Spectacle

**SOUPEURS**

TAVERNE - BRASSERIE DE

# LA BOURSE

PLATS ALSACIENS - RESTAURANT

## Bières "Excelsior"

et Pilsen-Urquell d'origine

— : SALLE DE BILLARDS : —



# à Jeanne d'arc

TAILLEUR  
CHEMISIER  
60, RUE NATIONALE  
LILLE

Mardi 3 Novembre 1931.

N° 15

## L'ECHO DES THEATRES

RENÉ REUBREZ\*, Directeur - 61, rue de Béthune, LILLE  
R. C. Lille 1363 - 17<sup>me</sup> Année - Téléphone 41.82



**SAISON 1931 - 1932**

**LOCATION DU GRAND THÉÂTRE : Téléphone 42.98**

Illustrations de SIMONS

**PIANOS - PHONOS - DISQUES - T. S. F.**



### SCRÉPEL-POLLET

73, Rue Esquermoise

Tél. 47.23

LILLE

138, Grande-Rue

Tél. 4.34

ROUBAIX



Après le Théâtre, à

# BELLEVUE

LE PLUS BEAU CAFÉ DE FRANCE

Les Bières réputées "Excelsior"

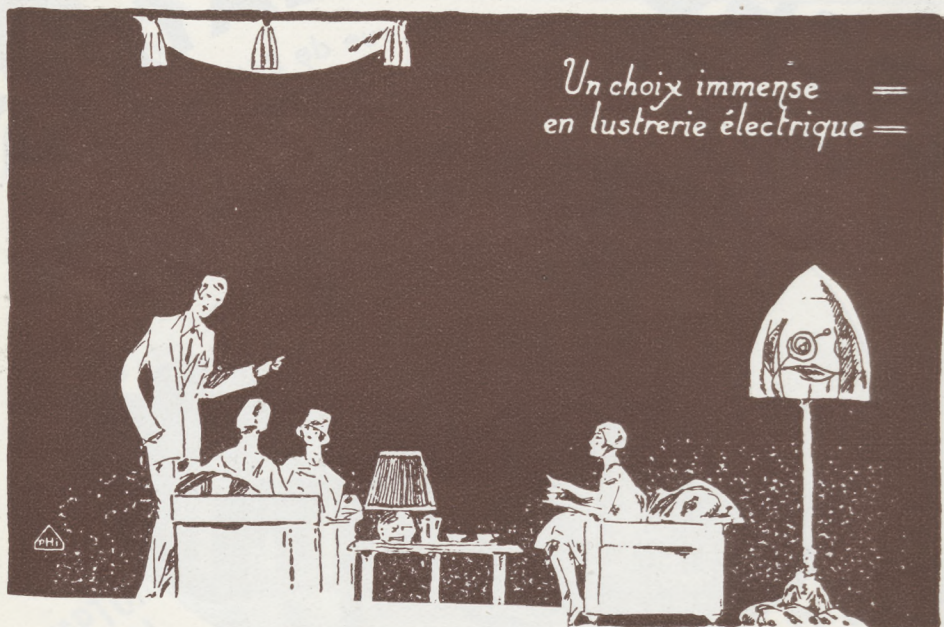
LES BIÈRES D'ORIGINE

Urquell-Pilsen et Spatenbraü



PLATS FROIDS

DE BRASSERIE



Un choix immense =  
en lustrerie électrique =

**F. A. C. E. N.**

Anc. Établissements BOUCHERY

Tél. 14.46 et 32.07

**1 et 3, Rue Sans-Pavé - LILLE**

**NORA**  
*Prenez plutôt un Nora*  
DISTRIBUTEUR/  
POUR LA RÉGION DU NORD  
F.A.C.E.N.  
**NORA**

**F. A. C. E. N.** **1 et 3, Rue Sans-Pavé - LILLE**  
TÉLÉPHONES 14.46 — 32.07





LILLE en 1950

# LA RÉOUVERTURE DU GRAND THÉÂTRE DE LILLE

Le Théâtre de Lille a réouvert ses portes et si la crise industrielle et commerciale touche quelque peu une certaine clientèle, le Grand Théâtre de Lille a vu des salles bien garnies.

Le public qui a pris part aux représentations données depuis le début de la saison, a pu se rendre compte qu'en dehors des vedettes, le Grand Théâtre de Lille possédait une troupe où tous les éléments étaient dignes des emplois qui leur étaient confiés.

L'orchestre est toujours à la hauteur de sa réputation, et le corps de ballet particulièrement homogène, est chaudement applaudi chaque fois qu'il est appelé à se produire.

De magnifiques comédies y sont représentées et de charmantes opérettes y sont également données avec la troupe du Théâtre Sébastopol dont le succès s'affirme chaque jour davantage.

Allons, public lillois, qu'attendez-vous pour remplir le Grand Théâtre de Lille chaque fois qu'un spectacle vous y appelle ?

Prenez-en le chemin, vous ne le regretterez pas, vous y trouverez de beaux spectacles, un cadre confortable et même luxueux, et vous y passerez une bonne et excellente soirée.

R. R.

**Maurice LA FLIZE & C<sup>ie</sup>**

2, Av. Verdi - LA MADELEINE

Téléphone 59.40

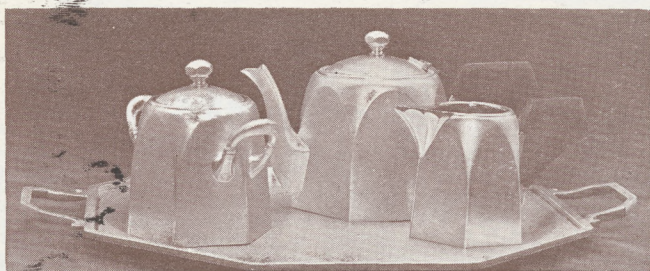
**Ateliers d'art**

**Mobilier d'art**  
**Décoration moderne**  
**Architecture intérieure**

Galerie d'exposition :

16, r. Thiers, LILLE - Tél. 74.65





FABRIQUE DE COUVERTS  
ET D'ORFÈVRERIE

SERVICES DE TABLE  
à Thé, à Café, à Dessert

**S. MAIMONE** 30, QUAI DE LA BASSE-DEULE TÉLÉPHONE 22.18 LILLE

*La permanente*

*:: de l'élite ::*

La Nouvelle

**Bouclette  
GALLIA**

*Shénin*



L'entrée des Salons

59, Rue Faidherbe, Tél. 31.75 et 80, Rue de l'Hôpital Militaire, Tél. 37.12, LILLE

## Société Française du Cuivre

Appareils d'Éclairage  
à PÉLECTRICITÉ

Cuivre. — Bronze. — Fers forgés

RÉCHAUDS A GAZ

CUISINIÈRES ET FOYERS ARTHUR MARTIN

Établissements

**TORCK Frères**

2, Square Morisson

Téléphone 49.54

LILLE

Leurs dernières nouveautés Cuisinières Mixtes gaz et charbon avec retour de flammes cheminées "Ariane" récupération intégrale





# GRAND THÉÂTRE

## GALAS DE COMÉDIE

Les habitués des Soirées de Comédie, au Grand-Théâtre, apprennent avec une vive satisfaction que la Direction, toujours soucieuse de leur plaisir, poursuivait cette année le gros effort qu'elle avait réalisé l'an dernier en tenant à ne leur présenter que des spectacles de Comédie absolument hors de pair et dont l'éclat permit à notre grande scène de rivaliser avec les plus réputées de la Capitale.

Pour cela la Direction a de nouveau fait appel aux Galas Karsenty. Nous croyons inutile de revenir sur les succès qu'ils remportèrent l'an dernier et qui leur valurent les éloges unanimes du public, toujours de plus en plus nombreux, et de toute la presse lilloise.

Nous croyons être agréables aux amateurs de beaux spectacles en leur rappelant ceux qui composeront le cycle des Galas Karsenty :

*Musse ou l'Ecole de l'Hypocrisie*, de Jules Romains ; *Pierre ou Jack*, la toute dernière œuvre de Francis de Croisset ; *Décalage*, de Denys Amiel ; *La Folle du Logis* ; une reprise de *Melo*, le magistral chef-d'œuvre de Bernstein, et enfin, une œuvre choisie parmi les plus grands succès de la saison parisienne qui vient de s'ouvrir et dont la primeur est réservée aux Lillois.

Outre les Galas Karsenty, au nombre de huit, la Direction présentera huit autres spectacles qui seront montés avec le plus grand soin et dont les distributions compteront parmi les plus brillantes.

Parmi ces galas, d'ores et déjà, nous sommes en mesure d'annoncer :

*Le Maître de son Cœur*, de Raynal. Ce chef-d'œuvre sera interprété par M<sup>lle</sup> Mary MARQUET et M. YONNEL, qui viennent de le créer à la Comédie-Française avec un succès confirmé par toute la presse parisienne.

*Maison de Poupées*, l'œuvre magistrale d'Ibsen, avec la Compagnie PITOEFF et M. et M<sup>me</sup> PITOEFF en tête de la distribution.

Voilà de quoi satisfaire la légitime curiosité de nos fidèles habitués ; nous leur faisons savoir qu'un nouveau système d'abonnement leur permet de contracter soit un abonnement complet (16 Comédies) ou exclusivement un abonnement pour « Les Galas KARSENTY ».

Demander tous les renseignements au Secrétariat général du Grand-Théâtre.

**Brasserie Flamande**

LILLE

(A côté du Printemps)

**CAFÉ - BRASSERIE**

Restaurant à la Carte  
(Connu pour ses Spécialités)

La Maison où l'on mange bien

Vieille Cuisine Française — Cave Renommée — Les Meilleures Bières  
EXPORT PÉLICAN, DORTMUNDER, UNION-BIER, GUEUZE-LAMBIC



# FASHIONABLE

77 et 89, Boulevard de la Liberté, LILLE

**DAMES - MESSIEURS - ENFANTS** **HABILLE CHIC**

Spécialité de COSTUMES de CÉRÉMONIES et ROBES de SOIRÉES

**HAUTE COUTURE**

Se recommande par sa coupe impeccable, la qualité de ses tissus et le fini de ses vêtements

# PIANOS "ODÉOLA"

51, BOULEVARD DE LA LIBERTÉ, LILLE

Le Piano  
des connaisseurs

Le Piano  
de l'Élite



Représentant  
des Pianos  
**ERARD**

(La plus ancienne  
Maison de PIANOS  
fondée en 1780)

Piano à queue ERARD  
Nouveau modèle extra réduit 7 octaves 1/4

Les PIANOS ERARD sont choisis par les plus grands Maîtres contemporains : Paderewski, Francis Planté, Vincent d'Indy, Yves Nat, etc.

**"ODÉOLA" possède toutes les Marques de Pianos.**

Location depuis 50 francs par mois. — Facilités de paiement

## **OFFICE DES RECHERCHES** TÉLÉPHONE N° 26.95 E. SIRONET, Directeur

120, Rue des Postes  
.. LILLE ..

**RECHERCHE** DE PREUVES ET TÉMOINS D'INCONDUITE, EMPLOI DU TEMPS, RELATIONS, DÉPENSES.

**SURVEILLANCE** DISCRÈTE ET FILATURE PARTOUT DE PERSONNES SOUPÇONNÉES D'INFIDÉLITÉ, etc.

**RENSEIGNEMENTS** CONFIDENTIELS EN VUE DE MARIAGE, SUR FAMILLE, DOT, SANTÉ, etc.

MAISON DE CONFIANCE ABSOLUE, FONDÉE EN 1901



NOS ARTISTES LILLOIS



*Religieuse, de Dequen.*



Téléphone : 24.03

**CHENARD & WALCKER**

FILIALE

111-113, Boulevard de la République

**LA MADELEINE - LILLE**





ONDULATION { Eugène: 150 fr.  
PERMANENTE { Maier: 200 fr.

(Shampooing et mise en plis compris)

SEUL APPAREIL PERMETTANT  
LE CONTROLE DU CHAUFFAGE

10 Salons  
particuliers

**VALENTINE & ALBERT**  
3 Médailles et Diplômes

14, rue Basse  
Tél. 59.79 LILLE

*Les Spécialités  
régionales  
les plus réputées*



*Gaufres fourrées  
Caramels, Chocolats  
Amandes Princesses*



# MEERT

**UN SALON DE THÉ SELECT**

**Des Baptêmes Grand Luxe.**

**DES GATEAUX. - DES GLACES  
DES CHOCOLATS**

27  
Rue Esquermoise  
(SALON DE THÉ)  
Tél. 7.35

**Des Friandises appréciées des  
Gourmets.**

114, Rue Nationale, LILLE Tél. 14.12.

HAUTE MODE



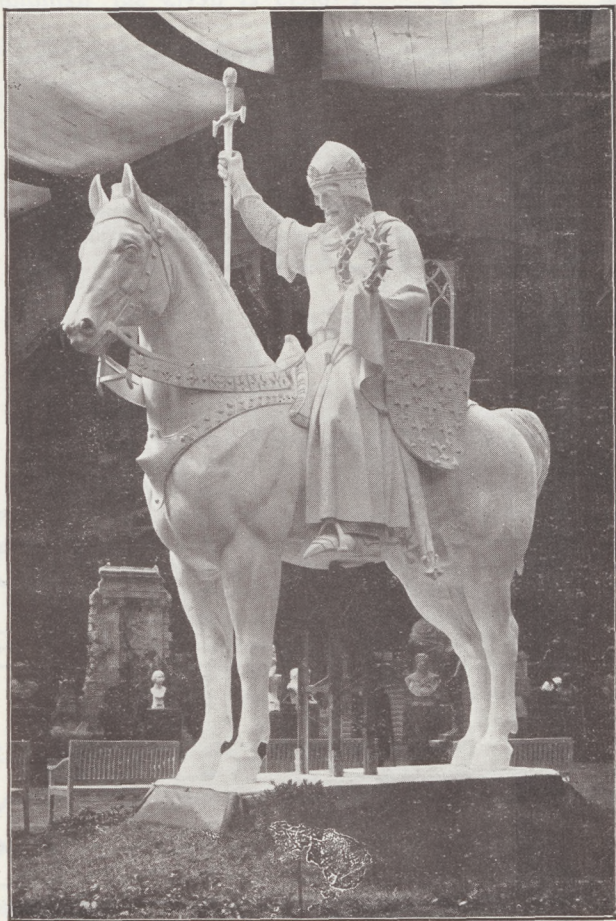
CHAPEAUX DE VILLE  
CÉRÉMONIES, SPORT

*Madame Renée*

18, Rue Anatole France -- LILLE (près le Grand Théâtre) -- Téléph. 67.50



NOS ARTISTES LILLOIS



Saint-Louis, d'Hippolyte Lefebvre.

NETTOYAGE  
— A SEC —  
DE TOUS  
VÊTEMENTS

TEINTURE - NETTOYAGE

.....

**LES Gobelins Lillois**

78 bis, Boulevard de la Liberté, **LILLE**

TEINTURE  
DE TOUTE  
NUANCE A  
l'Échantillon



## **VOYAGES - EXCURSIONS**

# **AGENCE LUBIN**

FONDÉE EN 1874

**21, Rue Faidherbe, LILLE**

Tous billets de chemins de fer  
— Passages maritimes —

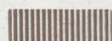
Téléph.  
22.50

Voyages particuliers à forfait  
Projets et devis sur demande

# **PIANOS PLEYEL**

**PHONOGRAPHE PLEYEL**

Le nouvel amplificateur pour Salons  
Reproduction parfaite de la réalité



Téléphone

76-27

76-28



# **J. GRAS**

*36, Rue Faidherbe, LILLE*

LE PLUS GRAND CHOIX D'APPAREILS ET DE DISQUES  
GRAMO - COLUMBIA - ODÉON - ÉDISON  
PARLOPHONE - POLYDOR - BRUNSWICK

**Tailleurs - Chemisiers**

Tél. 63.25

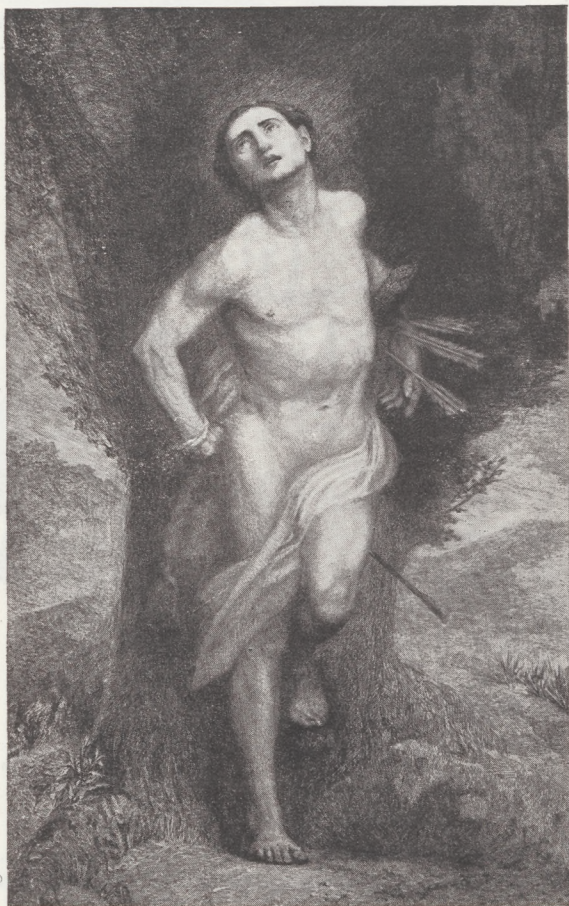
**VÊTEMENTS ET  
TROUSSEAUX**

*. Spécialité de*  
**Vêtements d'Enfants**

**Minet Frères**  
6  
Rue des Manneliers  
**LILLE**



NOS ARTISTES LILLOIS



*Saint-Sébastien, de O. Bouchery.*

GRANDE CHEMISERIE POUR HOMMES ET JEUNES GENS

Fondée  
en 1871

**AU PROGRÈS**

Fondée  
en 1871

M<sup>ON</sup> NOIZET  
15, RUE NEUVE, 15  
LILLE

SPÉCIALITÉ DE CHEMISES SUR MESURE  
COUPE ÉLÉGANTE — FAÇON SOIGNÉE  
PRIX MODÉRÉS



# E. WERNER

Ch. VILCOQ, Successeur

MAISON DE CONFIANCE

JOAILLIER

MONTRES DE PRÉCISION

ORFÈVRE

**24, Rue Nationale - LILLE**

CHOIX SUR DEMANDE

TÉLÉPHONE 24.08



*Le Spécialiste  
de l'Habit  
et du  
Smoking*

*Victor Membre*  
TAILLEUR DAMES & MESSIEURS



123

Rue Nationale

LILLE

(près la place de Strasbourg)

Téléphone 44.12

PATISSIER

CONFISEUR

GLACIER

Boîtes et Fantaisies Artistiques

*C. Paul*

6, Place de Strasbourg

TÉL. 41.74

LILLE





M. PAUL FRADY  
Directeur des Théâtres Municipaux.



Tigre d'après Kiyokudo.

ORPHEE

**JEUX**

**TOUTES LES DERNIÈRES NOUVEAUTÉS**

FABRIQUE DE MASQUES ET DRAPEAUX O Maison de Gros

**MARCEL LAPEYRE**

Successeur de C. ROBIQUET

Salon d'Exposition permanent : 7<sup>ter</sup>, Rue de Roubaix, LILLE

**JOUETS**



Le



# "CARLTON"

Son RESTAURANT

Son BAR

HOTEL DE TOUT  
PREMIER ORDRE



La

## Femme Élégante

*commande*

*des Fourrures*

### AU POLE NORD



**Lille**

**6, rue de Béthune**

Téléphone 30.65

**Cambrai**

**Avenue de la Victoire**

Téléphone 3 85

# COMPTOIR DU STYLO

**48, Rue Nationale, LILLE**

Téléphone 33.40



Choix complet des meilleures marques de stylos  
**SWAN - WATERMAN - PARKER**  
**EVERSHARP - JIF - MONTBLANC**  
**LE TIGRE - ONOTO**

Accessoires -- Réparations -- Prix minima

CADEAUX  
SPÉCIAUX



CARMEN (BIZET)



UN  
BON  
CHAPELIER

Lefebvre

56  
Grande-Place  
LILLE

ANALYSE

## Chanson d'Amour

C'est une chose délicieuse en tous points que *Chanson d'Amour*, et qui nous conte une plaisante et ensuite mélancolique aventure de la vie de Schubert. En voici *grosso modo* le sujet :

« Les jeunes filles de M. Muhl, le maître verrier de la Cour de Vienne, courent la prétentaine, pour le bon motif. Elles sont trois : Annette, Jeannette et Nanette. Si Jeannette et Nanette ont deux amoureux, Brunel et Binder, prétendants à leur main, Annette elle, sert de chaperon. Et dans la cour d'une vieille maison viennoise, le joli trio des trois sœurs tombe en présence de Monsieur leur père et de toute une bande de joyeux jeunes gens parmi lesquels figurent le baron Franz et le musicien Franz Schubert.

Or, Annette et ses sœurs ont grand peur d'être surprises par leur papa. Le baron Franz et le bon Schubert sauveront la situation. Mieux, l'intrigue qu'ils échafaudent avec leurs amis fera que le maître sellier Brunel et le maître de poste Binder seront, par M. Muhl, agréés comme fiancés de Jeannette et de Nanette. Au surplus, Schubert est, par M. Muhl, engagé comme professeur de chant d'Annette, qui, précisément, adore la musique. Ainsi se termine le premier acte.

APRÈS LE THÉÂTRE, rendez-vous

## Taverne Excelsior

PASSAGE DU CENTRE

SES CHOUCROUTES - SES WELSH

SES SOUPES A L'OIGNON

et grâce à une installation frigorifique unique  
SES DÉLICIEUSES

**Bières EXCELSIOR**

de la GRANDE BRASSERIE de Lille

ROBES DE VILLE  
ET DE SPORT  
LINGERIE FINE  
BONNETERIE DE LUXE

Lyna

17, Rue Neuve, LILLE



É<sup>ts</sup> GUÉLIS Frères, S.A., PARIS

**FOURRURES**

31, Rue Faidherbe - LILLE

**A L'HUITRIÈRE**

LILLE - 3, rue des Chats-Bossus - LILLE

Téléphones 99 et 71.36

LES PRODUITS DE LA MER

Le Restaurant confortable

AMEUBLEMENT  
DÉCORATION

**MERCIER  
FRÈRES**  
DE PARIS

SUCCESSALE  
DE LILLE

179, Rue Nationale  
Téléphone 9.69

Consulter notre architecte  
décorateur d'intérieurs  
M. A. GOSSELIN  
qui vous établira tous  
projets et devis sans  
engagement de  
votre part



**GANT NICOLET de PARIS**  
33, B<sup>e</sup> Carnot, LILLE - Tél. 28.26

**BRILLANTS — PERLES — CADEAUX**  
Francis DE GRAVE & C<sup>o</sup>  
13, RUE DE LA BOURSE, LILLE — Téléphone 24.83

**CHANSON D'AMOUR**

Comédie musicale en 3 actes. Livret français de H. Delorme et L. Abric. Musique de Franz Schubert.

Schubert.....	MM. ANDRÉZY	Carlina.....	M <sup>mes</sup> BALAZY
Le Baron Franz.....	GERARDY	M <sup>me</sup> Muhl.....	C. LEJEUNE
Muhl, verrier.....	CARDON	Annette.....	PIGNON
Vogel, chanteur.....	QUERTANT	Jeannette.....	CATRICE
Novolny, policier.....	HENROTTE	Nanette.....	GÉRARD
L'Archiduc.....	DARME	La Concierge.....	DELY.

Au 2<sup>e</sup> acte : *DIVERTISSEMENT* réglé par M<sup>lle</sup> VILARD, Maître de Ballet, dansé par M<sup>lle</sup> POPINEAU, 1<sup>re</sup> danseuse étoile; DUPERRIER, danseuse 1/2 caractère MM. MEUNIER, PILETTA, et les Dames du Ballet.

Chef d'Orchestre : M. CARON.

Metteur en scène : M. HENROTTE.

Pianos et Harpes de la Maison ODEOLA.

**Lebargy**

FOURNISSEUR des Théâtres Municipaux  
d'Objets d'Art, Porcelaines, Cristaux  
LILLE - 15, Rue de Paris - LILLE

Pour TAPIS, MEUBLES, DÉCORATION  
voyez 57-59, RUE NATIONALE  
TÉL. 5.59 LILLE **É<sup>ts</sup> DHAINAUT S.A.**

**Maison CROMBET Sœurs & ESTERMAN** Salon de Paris

71, Rue Faidherbe, LILLE - Tél. 54.68

Ondulations Permanentes  
Tous Systèmes

Gallia, Réalistic Maïer, etc.  
Résultats garantis

**RESTAURANT de PARIS**

Chez ÉLIE

52bis, RUE ESQUERMOISE  
LILLE

**MOUNIER**

Toujours et en tout les  
Dernières Nouveautés

CHEMISIER

17, rue Esquermoise, LILLE

Téléphone  
46.99

Ses chemises  
sur mesure

**COGNAC  
BISQUIT**



**Savoy-Dancing**

RENDEZ-VOUS SELECT

**BAR AMÉRICAIN**

de 17 h. à 20 heures

12, rue de Pas  
LILLE  
Téléphone : 67-53

Spécialité de CHAUSSURES de Cérémonie

Seul concessionnaire  
de la marque

**ENZEL**

Modèles déposés  
de

PERUGIA

**Suzanne**

40, Rue Nationale, LILLE, Tél. 43.25

Toutes teintes  
assorties  
à la toilette  
livraison en  
24 heures

**Buffet Hôtel Terminus Lille**

La bonne cuisine  
française et 100.000  
vieilles bouteilles

Prix fixe : 13 fr.  
♦ ♦ Buffet froid  
Grand salon ♦ ♦

SERVICE A LA CARTE

Maison  
P. DUBREUIL

**G. HUVIER**

Successeur

52, rue Esquermoise

LILLE

DÉCORATION

PAPIERS

PEINTS

CRETONNES

TISSUS

RIDEAUX

TÉLÉPHONE

8.96



**FOURRURES**

Pour cause d'agrandissement

(Anciennement  
61, Rue Basse)

*La Maison Léopold*

est transférée

**PELLETERIES**

18, Rue Esquermoise, LILLE

**SOLOR**

1, rue de Paris  
LILLE (Carlton)  
TÉLÉPHONE 47.79

**cravates  
faux-cols  
articles  
de Paris**

**blanchissage**

*Usine de Blanchisserie*  
133-135, rue de Wazemmes  
LILLE Tél. 38.08

*Succursales*

ROUBAIX : 16, rue Saint-Georges  
AMIENS : 7, rue de la République  
Téléphone 56



Beau blanc sur beau noir

DÉCORATION

AMEUBLEMENT

Georges BOUSSAINT

MODÈLES INÉDITS

DANS SES NOUVEAUX MAGASINS  
LILLE :: 103, Boulevard de la Liberté :: LILLE