

PROGRAMME OFFICIEL DU GRAND THÉÂTRE DE LILLE



L'ECHO DES THEATRES

L'ART ET L'ORIGINALITÉ
- DANS LA PUBLICITÉ -

RENÉ REUBREZ
61, Rue de Béthune, LILLE

R. C. 1363
Tél. 41.82



SIÈGE SOCIAL : 86, Faubourg Saint-Antoine
PARIS

Meubles de bureau Cabinets de travail Sièges confortables

Établ^e EAGLE 17, Rue des Ponts-de-Comines
Téléph 48.27 LILLE



Marque Déposée

Grande Maison
de **DEUIL**
DEMI-DEUIL

Aux Dames de France
GERMAINE WACHMAR
37-39, Boul. Carnot - LILLE Tél. 747

**COSTUMES
MANTEAUX**
faits par tailleur

Rayon Spécial de
HAUTE COUTURE
SUR MESURE EN TOUTES TEINTES

**ROBES DE MARIÉES
ROBES DE CÉRÉMONIES
PREMIÈRE COMMUNION**

MAISON DE CONFIANCE PRIX LES PLUS AVANTAGEUX
AUCUNE SUCCURSALE

POUR supprimer les
poussières, nettoyer à
fond les appartements,
bureaux et magasins,
désinfecter et parfumer
l'atmosphère.

adoptez **L'ASPIRATEUR**

LUX

LE PLUS PUISSANT
LE PLUS PRATIQUE

Demandez une démonstration
gratuite à domicile à la

Sté Ame ÉLECTRO-LUX

54, Rue Jacquemars-Giélée

Téléphone 35.03 LILLE

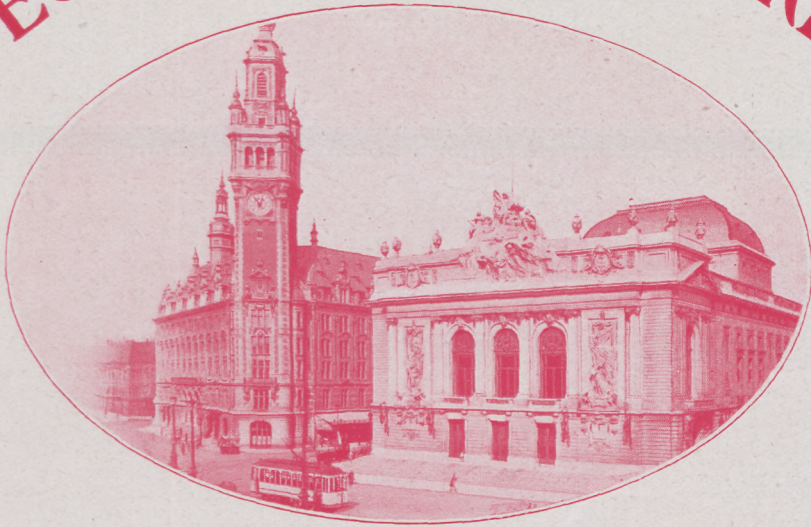
A LA PROVIDENCE

Ancienne Maison
BÉAGUE fondée en
1794

Francis DE GRAVE & C^{IE}
13, Rue de la Bourse - LILLE Tél. 24.83

BIJOUTERIE
JOAILLERIE
HORLOGERIE de PRÉCISION
COUVERTS et ORFÈVREURIE
ARGENT et ARGENTÉE
RÉPARATIONS et TRANSFORMATIONS

L'ÉCHO DES THÉÂTRES



ILLUSTRATIONS DE
DESBARBIEUX

Clichés TALLON — Photos A. NUEZ

SAISON 1927-1928



PIANOS ET AUTO-PIANOS
DE TOUTES MARQUES

SCRÉPEL-POLLET

LILLE, 73, rue Esquermoise ROUBAIX, 138, Grande-Rue

Tél. 47.23

Tél. 4.34

R. C. 1.363

René REUBREZ * Directeur

TÉLÉPHONE 41.82

61, Rue de Béthune — LILLE

BUREAU DE LOCATION pour les places du GRAND THÉÂTRE de Lille.
Téléph.: 42.98

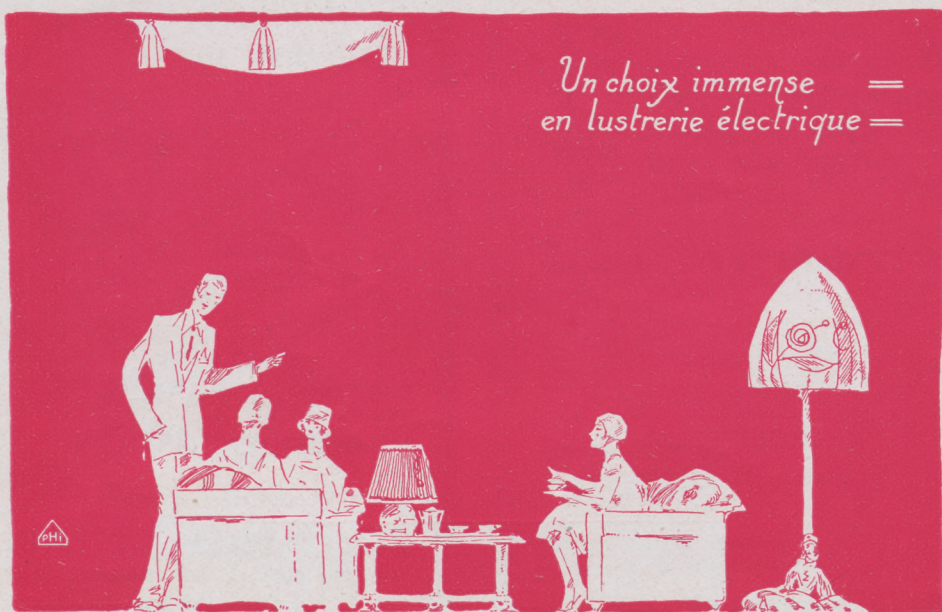
Après le Spectacle, **ABONNÉS ET ARTISTES**
se réunissent à la

BRASSERIE FLAMANDE

55, RUE NATIONALE, LILLE

BUFFET FROID

SES SPÉCIALITÉS



*Un choix immense
en lustrerie électrique*

S. A. E.

G. BOUCHERY & C^{IE}
1, RUE SAINT PAVÉ - LILLE

PIANOS ODEOLA



TOUTES LES MARQUES

ERARD

PLEYEL

GAVEAU

51, Boul^d de la Liberté

LILLE

Téléphone 31.68

L'Odeola

est le Meilleur des
PIANOS AUTOMATIQUES
du Monde. 650 650 650 650 650

Location depuis **50 fr.** par mois



CHEZ JEAN
LOUDENOT

A la Tour d'Ivoire

"Pas de coup de fusil"

TÉLÉPHONE
51.97

CAVE
RÉPUTÉE

— PRIX FIXE —
CARTE TRÈS SOIGNÉE

SALONS

52 bis, Rue Esquermoise
LILLE



LA POÉSIE DE CABY

MAROQUINIER

ORFÈVRE

Nouveautés Exclusives

LANCEL

13 et 15, Rue des Manneliers, 13 et 15

— LILLE

Hôtel Restaurant de la Paix

GRILL ROOM

REPAS AU PRIX FIXE
ET A LA CARTE
PRIX RAISONNABLES

Confort Moderne

Fondé en 1871

46, rue de Paris
LILLE

Eau courante dans toutes les chambres

GRILL ROOM

CUISINE SOIGNÉE
CAVES JUSTEMENT
— RÉPUTÉES —

Confort Moderne

Annexe: **HOTEL DU HAVRE**
TAVERNE GAULOISE

2, Rue Gambetta

CONFORT MODERNE
CUISINE BOURGEOISE

Demandez partout

LA BIÈRE

La

Déesse

Téléphone
12.83



HENNION Frères



Le figurant



au Théâtre...

... est le premier élément
pour apprécier et garder
un bon souvenir. C'est
pourquoi vous vous
munirez de

JUMELLES -- MONOCLES
FACES-A-MAIN

FOUQUET Opticien-
Spécialiste

189 bis, Rue Gambetta, LILLE

"Goerz" - "Zeiss"

TÉLÉPHONE 62.45



A. DHÉNIN POSTICHEUR
D'ART

80, Rue de l'Hôpital-Militaire

Téléphone 37.12 — LILLE

NE CONFECTIONNE
QUE LE BEAU POSTICHE

Succursale : 59, Rue Faidherbe — Téléphone 31.75



HISTORIQUE DU THÉÂTRE

L'Ancien Théâtre de Lille

(Suite)

Année 1886-1887 (Suite)

Massenet, qui n'était pas chef d'orchestre et qui constituait ce soir-là encore bien plus une attraction qu'un chef d'orchestre, recevait surtout les lauriers dus à l'auteur, mais il comprenait tellement bien que le succès de la soirée était dû également à Barwolf qu'il fit venir près de lui au pupitre et qu'il félicita. *Hérodiade* apparut comme une partition charmante, Massenet savait admirablement tirer parti des situations dramatiques du livret : à côté de passages très sonores, sa musique devenait douce et fine, son orchestration fort variée s'accordait convenablement avec les situations pathétiques du poème. Sans parler des airs de *Salomé* et d'*Hérodiade*, déjà bien connus à Lille, et de la cavatine d'Hérode, « Vision Fugitive », que chantaient tous les barytons, il y avait de fort belles pages dans la partition. La grâce et la force, le charme et la puissance s'y rencontraient souvent, sinon avec le même bonheur, du moins avec une égale sûreté. Le final du troisième tableau, où se rencontrait une heureuse combinaison d'effets produits par le mélange du chœur des Romains, et celui des enfants qui accompagnent Jésus à son entrée à Jérusalem. A cet endroit, l'orchestre donnait toute sa force, les trompettes sonnaient à tout rompre, les masses chorales y ajoutaient tout l'éclat de leurs

APRÈS LE THÉÂTRE

RENDEZ-VOUS

TAVERNE EXCELSIOR

PASSAGE DU CENTRE

SES CHOUCROUTES

SES SOUPES A L'OIGNON

et grâce à une installation frigorifique unique

SES DÉLICIEUSES

Bières EXCELSIOR

de la **GRANDE BRASSERIE** de Lille

ANTIGONE. TRAGÉDIE DE SOPHOCLE

Jean habille la femme chic.

Lille

Costumes Tailleur - Robes - Manteaux

31, rue de l'Hôpital-Militaire
1, rue Jean-sans-Peur

Après le Spectacle

c'est à



Que l'on trouve

EXCELLENTE CHOUCROUTE
TRIPES A LA MODE DE CAEN
arrosées des meilleures bières

LA BRASSERIE FLAMANDE

55, Rue Nationale, 55 — LILLE

HUITRES de l'HUITRIÈRE
ESCARGOTS · SOUPE A L'OIGNON
—: BUFFET FROID :—

Spécialité de Gueuze-Lambic

L'OFFICE

DES

RECHERCHES

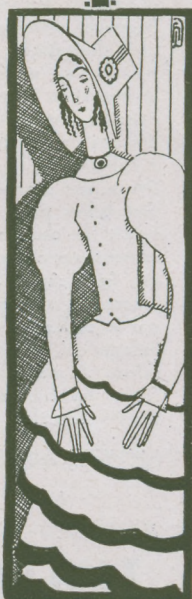
120 Rue des Postes 120
LILLE
Téléphone 26.95

Renseigne avant mariage
sur Dot, Conduite,
Santé, Famille, etc.

PREUVES
ET TÉMOINS **Recherche**
d'emploi du temps
Relations, Dépenses, etc.

Enquête sur tous sujets et
AFFAIRES
de FAMILLE

exigeant tact, habileté et
ABSOLUE DISCRÉTION



L'ingénue

Royal Tailor
65, Rue Nationale - Lille

habille avec élégance
l'homme de qualité

Seul vêtements de cérémonie

eaux-fortes
bronze
marbres
Les terres cuites

Les Arts Réunis

Fabrique d'encadrements
ARTICLES FANTAISIES

Léon PETYT
40, rue Léon-Gambetta
LILLE
Téléphone 734



LE MALADE IMAGINAIRE COMEDIE DE MOLIERE

CHENARD & WALCKER

TÉLÉPHONE 109, 111, 113, Boulevard de la République
24.03

LA MADELEINE-LILLE

Télegr.
BACHAUTO

(GARAGE POUR 200 VOITURES — BOX ET PLACES NUMÉROTÉS)

chants, le tapage était immense, mais l'effet était saisissant et la salle croulait sous les applaudissements.

Et le chœur des Romains, ce fut toute une histoire. Depuis plusieurs mois les Orphéonistes Lillois le répétaient avec enthousiasme, mais il était dit qu'ils ne le chanteraient pas. On parla d'un incident entre Alhaiza et leur directeur, mais la réalité fut tout autre. Le magasin ne comportait pas suffisamment de costumes pour nos concitoyens, et les coulisses étaient assez étroites, il fallait laisser la place pour circuler, et on renonça à l'audition des Orphéonistes. Ce fut regrettable, car le chœur en question devait presque d'un bout à l'autre être chanté sans accompagnement, et la justesse des choristes professionnels fut quelque peu en défaut. On renonça du reste plus tard à ce chœur, mais le travail des Orphéonistes ne fut cependant pas inutile, car pendant les Concerts d'Été, nos concitoyens le firent entendre à plusieurs reprises au Palais-Rameau, et ils le chantent encore actuellement.

Le rôle de Jean fut confié au ténor *Cossira*. Il en fut un interprète tout à fait remarquable, tant par la beauté mâle et par le timbre chaud et sympathique de son organe. Il fit admirablement ressortir la belle figure du prophète dans laquelle le compositeur avait accumulé toutes les tendresses et aussi toutes les révoltes du christianisme naissant. *Cossira* fut justement acclamé après l'invocation du premier acte, après la scène du temple et le duo de la prison.

Noté, qui chantait Hérode, fut peut-être encore plus acclamé. Sa voix chaude et métallique enlevait la salle, et à la cavatine, son « C'est toi, qui prend toute ma vie ! », dressait debout tous les spectateurs. Et pourtant, cet excellent Noté semblait se moquer du monde. Il se montrait d'une insuffisance scénique criante, obstinée, il semblait faire étalage de sa gaucherie, et les critiques furent nombreuses et dures. On estimait qu'il y avait chez lui un vice rédhibitoire, et qu'il ne pourrait jamais, à moins d'un travail acharné et intelligent, arriver aux plus grandes scènes, malgré sa voix, malgré sa silhouette qui était svelte et grande !

Pour Phanuel, Alhaiza avait engagé la basse chantante *Bataille*. Il tint le rôle avec beaucoup d'autorité et de talent ; la voix, un peu courte dans le grave, avait de superbes développements dans le haut. Il joignait à cela une belle tenue en scène, et le personnage du Chaldéen patriote prenait avec lui une importance de tout premier plan.

Mme *Marthe Duvivier* tint le personnage d'Hérodiade et montra dans ce rôle écrasant des qualités

1926

FD

AMEUBLEMENT

DÉCORATION

INSTALLATIONS COMPLÈTES

1000
1000
1000
1000
1000

J. Vandenberghe Hely

& Fils

66-68, Rue St-Étienne LILLE
Tél. 1326 R. C. Lille 1990

ÉBÉNISTERIE - MENUISERIE D'ART
TAPISSERIE - SCULPTURE (BOIS,
— PIERRE, STAFF, CARTON-PIERRE) —

PIANOS

PLEYEL

ERARD

GAVEAU

et

toutes les principales marques françaises

J. GRAS

36, Rue Faidherbe, 36

LILLE

ORGUES MUSTEL

ET

PIANOS PLEYELA



*Les
plus parfaits
des
Instruments
exécutants*



le jeune
premier



FLEURS

NATURELLES

MAISON

LEPRÊTRE

FAY, Successeur

21, Place du Théâtre

(en face de la Bourse)

ARRIVAGES

— TOUS —

LES JOURS

LILLE

Tél. 21.07

Grand Choix de Plantes et Corbeilles

CROIX ET COURONNES

VANNERIE ET
POTERIE DE LUXE

ANCIENNE MAISON
CROMBET

SES PERMANENTES

SES COUPES

Téléphone : 31.75

SES MISES EN PLIS

SONT IMPECCABLES

Salons pour Hommes et pour Dames, Dernier Confort

DHÉNIN

Successeur

59, Rue Faidherbe

LILLE



LYSISTRATA COMEDIE D' ARISTOPHANE

NETTOYAGE
— A SEC —
DE TOUS
VÊTEMENTS

TEINTURE — NETTOYAGE

LES GOBELINS LILLOIS

123, Boul. de la Liberté — LILLE

TEINTURE
DE TOUTE
NUANCE A
l'Échantillon



lyriques et tragiques de premier ordre, et rendit avec une puissance extraordinaire cet odieux personnage de femme inceste et adultère chez qui la jalousie étouffe l'amour maternel. Ce rôle compta parmi les plus belles créations de cette artiste et lui valut un des plus chaleureux accueils faits à Lille à une artiste.

Très enrhumée, Mme *Marie Laurens* (*Salomé*) chanta avec des efforts surhumains, elle alla pourtant jusqu'au bout, et fut remplacée à la seconde représentation par Mlle *Litvinoff* qui avait chanté *Salomé* au théâtre italien à Paris et à Genève.

Parmi les rôles secondaires, qui furent du reste tous tenus avec un soin extrême, la deuxième basse *Aristide* fut très justement appréciée dans *Vitellius*. Les chœurs qui avaient été longuement préparés par notre concitoyen G. *Sinsouilliez* fut superbes.

Hérodiade triompha, ce fut le chant du cygne d'*Alhaiza*. Les abonnés l'avaient condamné, il n'y avait plus rien à faire. Il monta, tout à la fin de la saison, un petit opéra-comique, de *Gabriel Sinsouilliez*, *Le Talisman*, qui fut joué trois fois, sans gros succès.

Une des dernières représentations d'*Hérodiade* fut donnée au bénéfice de *Jean Noté*. Ce fut l'occasion pour le public, pour les abonnés, pour la Société des *Orphéonistes*, et d'autres sociétés musicales de Lille et de Tournai, pour tous les amis enfin du chanteur toujours applaudi, de lui faire une ovation chaleureuse, de redoubler les bravos et les rappels, de lui offrir des couronnes, des bouquets et de nombreux cadeaux. Rarement manifestation envers un artiste fut aussi complète et aussi unanime. Cette soirée, écrivait-on le lendemain, fera époque dans la vie de l'artiste. On ne croyait pas si bien dire, car *Noté* s'en est toujours souvenu, et chaque fois qu'il revint à Lille par la suite, il aimait après la représentation, réunir, au foyer des artistes, tous les anciens du théâtre de Lille, y compris les choristes et même les machinistes, et il reparlait du vieux temps. Ses yeux pétillaient de plaisir lorsqu'on lui reparlait de notre vieux

Merveilleuse Crème de Beauté

INALTÉRABLE

PARFUM SUAVE

LA REINE DES CRÈMES

PARIS

J. LESQUENDIEU

PARFUMEUR

En Vente Partout et Grands Magasins,
Coiffeurs, Parfumeurs.

1926

AD

DERNIÈRES CRÉATIONS

EN DRAPERIES

Victor **Membré**
TAILLEUR DAMES ET MESSIEURS

SPÉCIALISTE POUR
L'HABIT ET LE SMOKING

Téléphone 44.12

29^{bis}, Rue Nationale

(1^{er} Étage)

LILLE

RIDEAUX

STORES

tous genres

AMMEUX-BIE

29-31, Rue des Sarrazins

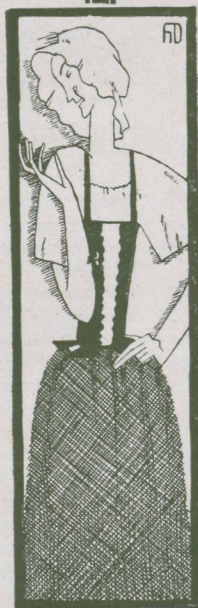
- LILLE -

Téléph. 50.44

Trams V et B

**COUVERTURES
COUVRE - LITS
— BLANC —**

Gros - Détail



la joubrette

VOYAGES

AGENCE LUBIN

FONDÉE EN 1874

21, Rue Faidherbe

LILLE

Téléphone : 22.50

AGENCE DE LA COMPAGNIE
DES WAGONS-LITS

**Tous Billets de
Chemin de fer**

Passages Maritimes

Voyages Particuliers à Forfait

PROJETS & DEVIS SUR DEMANDE



SES

**DÉLICIEUSES
CONFISERIES**

**GLACES ET
PATISSERIES**

YANKA 75, rue Nationale Lille



théâtre, et il y avait un véritable charme dans son tutoiement affectueux, son regard droit et la simplicité un peu affectée qu'il montrait envers tous les anciens camarades. On sentait que lui, pensionnaire d'une grande maison, où tout était un peu rigide et compassé, se retrouvait, comme pour une partie de plaisir, dans notre vieux théâtre de Lille, lorsqu'il venait de l'Opéra, en représentations à Lille. Et de fait, homme simple et bon, il avait pardonné le jour même aux critiques les plus acharnés; sa bonne humeur, sa jovialité désarmaient les mécontents, et ma foi, en dépit des critiques de l'époque, on peut se demander s'il chercha vraiment à perfectionner son insouciance scénique, et si ce n'est pas son admirable voix, rien que sa voix, qui le fit atteindre le tout premier rang des artistes contemporains.

Alhaiza quitta Lille pour prendre la direction du Théâtre Molière, à Bruxelles. Il partit avec quelque rancœur, mais avec la satisfaction du devoir accompli. Beaucoup de ceux qui l'attaquèrent, au sujet de la fameuse excursion de Douai, et devinrent ses ennemis, le regrettèrent par la suite.

Quelques semaines avant son départ, 150 abonnés écrivirent une lettre personnelle au maire de Lille, et lui demandèrent de nommer Bonnefoy qui, neuf ans auparavant, avait dirigé la scène lilloise. Le maire acquiesça à cette demande et nomma Bonnefoy. Cette nomination fut assez critiquée et fit l'objet, au Conseil municipal de Lille, d'une interpellation de M. Dalbertanson qui reprocha au maire de s'incliner ainsi devant les abonnés qui ne constituaient qu'une fraction de la clientèle du théâtre et qui menaçaient de prendre à Lille une importance exagérée. La nomination fut toutefois confirmée par le Conseil.

A. DANCHIN.

(A suivre).



**HABITEZ UN INTÉRIEUR
DÉCORÉ ET MEUBLÉ par**

G. WIART

79, rue Nationale — LILLE

vous y trouverez tout le confort moderne, le bon goût français, et le charme que vous recherchez

1926



HORACE TRAGÉDIE DE CORNEILLE

GRANDE CHEMISERIE POUR HOMMES ET JEUNES GENS

Fondée
en 1871

AU PROGRÈS

Fondée
en 1871

PAUL NOIZET

15, Rue Neuve, 15 — LILLE

SPÉCIALITÉ DE CHEMISES SUR MESURE
COUPE ÉLÉGANTE — FAÇON SOIGNÉE

- PRIX MODÉRÉS -

E. WERNER

MAISON DE CONFIANCE

Joaillier

Orfèvre

MONTRES DE PRÉCISION

CHOIX SUR DEMANDE

TÉLÉPHONE 24.08

24, RUE NATIONALE, 24

LILLE

Le FOYER-RADIATEUR

SURDIAC

A FEU CONTINU

LE SEUL

à récupération COMPLÈTE de chaleur

RÉALISE

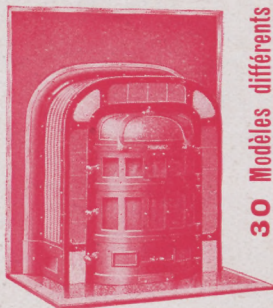
40 % D'ÉCONOMIE
DE CHARBON

sur les meilleurs foyers existants

Dépositaire
Général : **J. HOUDMONT**

7, Rue de Paris - LILLE

Le Foyer idéal pour le Home idéal



30 Modèles différents



Le traître

Demandez partout



UN

Schiedam

des

Flandres



LE PLUS FIN
LE MEILLEUR



DISTILLERIE

Rossignol - Lefebvre Fils

Marais - de - Lomme

(Nord)

PHOTO-SELECT

ARTICLES
KODAK

A. JONGH-HENNION
19, Rue Neuve — LILLE

CINÉS
PATHÉ
BABY

Le plus Grand Choix d'Appareils
de toutes Marques et d'Accessoires

PHOTOGRAPHIQUES

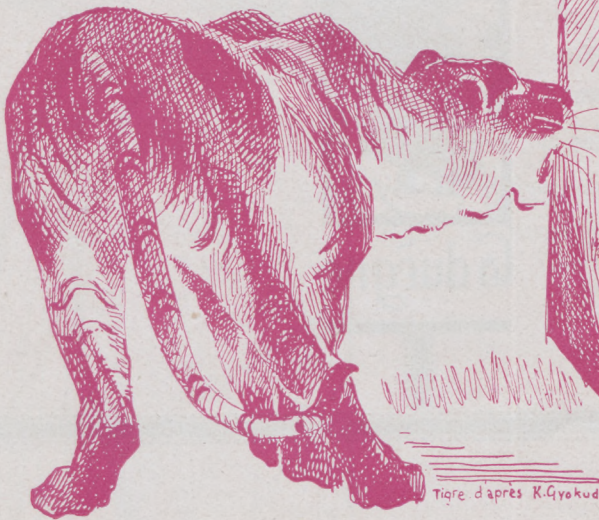
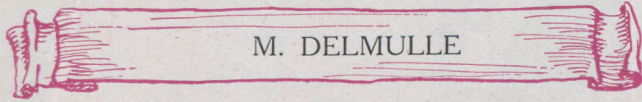
SPECIALITÉ DE TRAVAUX D'AMATEURS EXTRA SOIGNÉS

TABLEAUX - GRAVURES - ENCADREMENTS DE TOUS STYLES

A. ROUSSEL - PIERRE VASSE, SCR
76, RUE ESQUERMOISE - LILLE



M. DELMULLE



Tigre d'après K. Gyokudo.



ORPHEE

Illustration de SIMONS

LES MEILLEURS DESSERTS
LES ENTREMETS
LES PLUS SAVOUREUX

à la Franco-Belge

BISCUITERIE-PÂTISSERIE
29, RUE GRANDE-CHAUSSÉE, 29
TÉLÉPHONE 18.85 LILLE

MAISON SPÉCIALE POUR LA VUE

ANCIENS ÉTABLISSEMENTS



A. REY, Opticien-Constructeur, Succ^r

13, Rue Esquermoise, LILLE

Verres à images ponctuelles
"ZEISS" et "STIGMAL"

"TELEGIC" permettant de voir près et loin

Jumelles

— de —
THÉÂTRE
MARINE
— et —
CAMPAGNE

ASSURANCES

Les meilleures conditions
pour toutes Assurances
AUTOMOBILES

Délivrance immédiate
— des polices —

Les meilleures conditions
pour toutes autres
ASSURANCES

Demandez renseignements à

Cam. JOUVENAU

102, Rue Nationale
LILLE Tél. 40.62

4, Rue des Fabricants
ROUBAIX Tél. 23.59



la duègne

La Femme chic



commande ses Fourrures

Au Pôle Nord

6, rue de Béthune, LILLE

Téléphone 30.05



TÉLÉPHONE 7.26 R.C. LILLE 6703
Jules DEGRAVE
JOAILLIER BIJOUTIER
LILLE 47, RUE ESQUERMOISE
CORBEILLES de MARIAGE
La Maison n'a aucune succursale





LA SURPRISE DE L'AMOUR. COMEDIE DE MARIVAUX

ANALYSE

FAUST

ACTE I^{er}. — *Le Cabinet du Docteur Faust*. — Faust, lassé de la vie, se prépare à mourir. Il maudit les rêves d'amour, la science et la prière, et évoque Satan, qui lui apparaît, lui donne la jeunesse qu'il a perdue et lui promet l'amour de Marguerite.

ACTE II. — *La Kermesse*. — Etudiants, bourgeois, soldats trinquent joyeusement. Valentin, frère de Marguerite, est sur le point de partir pour la guerre, il confie sa sœur à son ami, Siébel. Marguerite apparaît à Faust.

ACTE III. — Siébel vient apporter quelques fleurs à Marguerite. Faust et Méphisto, à leur tour, lui apportent, en présent, un écrin magnifique. Faust commence à murmurer de douces paroles d'amour à Mar-

MAJORELLE

55, Rue Esquermoise - LILLE

MEUBLES MODERNES, OBJETS D'ART
DÉCORATION INTÉRIEURE, FERRONNERIE
PROJETS & DEVIS SUR DEMANDE

BILLARDS Ch. TOULET

E. PERCHE-BATAILLE, Succ^r

8, RUE BASSE

SPÉCIALITÉ D'OBJETS D'IVOIRE

1926
50

haute couture · **AUX SŒURS de charité** · chemiserie

A L'HUITRIÈRE

6, rue Basse Les HUITRES
 - LILLE - Les ESCARGOTS
 Téléphone 99 Les Vins Blancs Vieux

AMEUBLEMENT
 DÉCORATION

MERCIER
FRÈRES
 DE PARIS

SUCCURSALE
 DE LILLE

179 rue Nationale

EXPOSITION
 PERMANENTE
 DE MEUBLES
 DE TOUS STYLES

COPIES DE
 MUSÉES



Les BONBONS FINS. Les CHOCOLATS F. MARQUIS
 Les CAFÉS CORCELET
 12, RUE DU PALAIS-RIHOUR, LILLE

AUX CAVES DE FRANCE
 Ses VINS — Ses CHAMPAGNES de marque
 30, RUE D'ARRAS, LILLE — Téléphone 49.08

FAUST

Opéra en 5 actes, de BARBIER et Michel CARRÉ. — Musique de GOUNOD

DISTRIBUTION

Faust.....	MM. René MAISON	Marguerite.....	M ^{mes} Mireille BERTHON
Méphisto.....	Marcel JOURNET	Siébel.....	MERKY
Valentin.....	SAUVAGEOT	Dame Marthe.....	Andrée MOREAU
Wagner.....	LAMBRETTE		

Ballet : **LA NUIT DE WALPURGIS**, réglé par M^{me} Suzanne MANTE, Maitresse de Ballet,
 et dansé par M^{lles} MORANDO, 1^{re} danseuse (du Théâtre Royal de Madrid); BRANA, 1^{re} danseuse travestie de l'Opéra);
 BRAMANTE, danseuse 1/2 caractère, et les Dames du Corps de Ballet.

Orchestre sous la direction de M. SAIGNE

Pianos et Harpes de la Maison ODEOLA

LEBARGY Fournisseur des 2 Théâtres Municipaux
 206, Rue Solférino, Lille d'OBJETS D'ART - PORCELAINES - CRISTAUX

Les **MEUBLES** sont fournis par la Maison
MERCIER F^{res}
 179, RUE NATIONALE, LILLE

LACET YOREL EXTENSIBLE, POUR LE SOULIER
 CHIC - PRATIQUE - CONFORTABLE

Chacun se déchausse sans se délacer — Plus de nœuds, plus de bouts
 Une fois posé on n'y touche plus

CAFÉ-RESTAURANT

SERVICE A LA CARTE ET A PRIX FIXE
 DÉJEUNERS ET DINERS du **ROYAL-
 HOTEL**
 2 Menus, 20 et 28 fr.

FOURNITURES GÉNÉRALES POUR MODES

La Maison la mieux
 assortie de la région

L. GAIZENBAND

M. SADO, Successeur

Téléphone 50.03 98, rue Esquermoise - LILLE

Les plus beaux Fruits

Les meilleures Conserves et Confitures

Téléph.
 59.71

Maison **FRANCHOMME**

8, rue de la Clef — LILLE

**ROYAL
 BAR**

les Chaussures "**Cecil**"
 les plus réputées

35, rue Nationale

12 MAISONS A LILLE · PARIS · BRUXELLES · LIÈGE · GAND · ANVERS

PIANOLA-PIANOS

STECK + WEBER

THE ÆOLIAN C^o

COUPLEUX FRÈRES, 24, rue Esquermoise - LILLE

**PIANOLA
 "DUO-ART"
 ÉLECTRIQUE**

MACHINES
 A LAVER
 LE LINGE
 ET ESSOREUSE

**N e c
 Plus
 Ultra**

- A MAIN -
 AU MOTEUR

73, rue Faidherbe
 LILLE

TÉLÉPHONE
 28.07



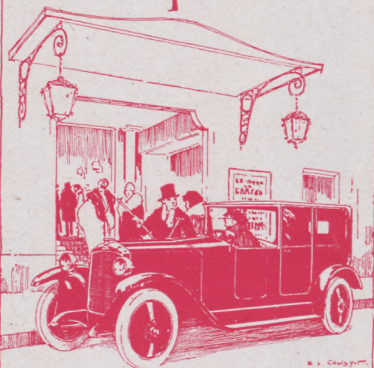
CHARBONS ANTHRACITES

MAISON
— DE —
CONFIANCE

O. Loncelet-Laloy & Filz

10, Quai du Wault, LILLE

Une soirée
n'est parfaite



que lorsqu'on arrive
au Spectacle dans sa
Peugeot.

NOTICE FRANCO SUR DEMANDE

Essais chez tous les Agents
de la Marque ou à la Succursale :

7-9-11, Rue Faidherbe
à LILLE



Le figurant

Félix GHISLAIN

TAILLEUR

DAMES - MESSIEURS

51, Rue d'Angleterre, 51

LILLE



DRAPERIES
DE TOUT
PREMIER CHOIX

Fantaisie
dernier cri

*Nos vêtements
sont d'une coupe
impeccable et
d'un fini parfait*

SPÉCIALITÉ
.. POUR ..
CÉRÉMONIES

FAITES 'DÉCORER



VOTRE 'LOGIS'

PAR G. TOUSSAINT
7. rue Jean-Sans-Peur
Lille