



1933

L'ÉCHO

1934

**R. REUBREZ
ÉDITEUR**

LILLE

**DES
THÉÂTRES**

Simon

Pharmacie Universelle

ANALYSES
OXYGÈNE
HOMÉOPATHIE

L. RITTER
2, Place Richebé, LILLE

TÉLÉPHONE
11.17

GRANDE PHARMACIE D'ORDONNANCES

UNE SEULE QUALITÉ, LA MEILLEURE EN TOUT ET POUR TOUS.

Assurés Sociaux, Blessés de Guerre, Blessés de l'Industrie, etc.

Compte Chèques Postaux 2269 Lille

Pour vos réunions de famille, vos baptêmes, vos cadeaux,

MEERT

s'impose !

27, Rue Esquermoise

SALON de THÉ

Téléphone 7.35

125, Rue Nationale

LILLE

Téléphone 14.12

après
le
théâtre

BELLEVUE

trois tentations
s'offrent à vous

BELLEVUE

il y en a sûrement
une sur votre chemin

LA BOURSE

TAVERNE EXCESOR





ÉRONIQUE

 DE PARIS

33-35, Rue Faidherbe
LILLE

Prix Unique 150 fr.

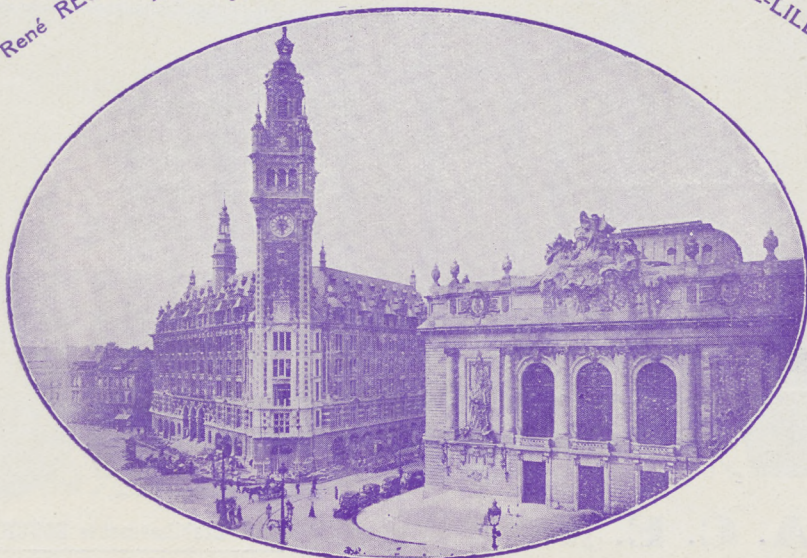
Les Robes, Manteaux, Costumes sports,
Imperméables sont de qualité
sans égale et sans concurrence
Son choix est incomparable

Voir ses Chapeaux Haute Mode

PRIX UNIQUE 50 fr.

L'ÉCHO DES THÉÂTRES

René REUBREZ *, Directeur, 48, Rue Berthelot, LA MADELEINE-lez-LILLE
 R. C. Lille 1363 — 19^{me} Année — Tél. Lille 508-57
SEUL PROGRAMME OFFICIEL



LE THÉÂTRE ET LA BOURSE

LOCATION GRAND THÉÂTRE, Téléph. 548.61

6, Place de Strasbourg

LILLE

Téléphone : 41.74

PAUL

**PATISSIER
GLACIER**

SALON DE THÉ — BOITES ET FANTAISIES ARTISTIQUES

E. WERNER

Ch. VILCOQ, Successeur

MAISON DE CONFIANCE

JOAILLIER

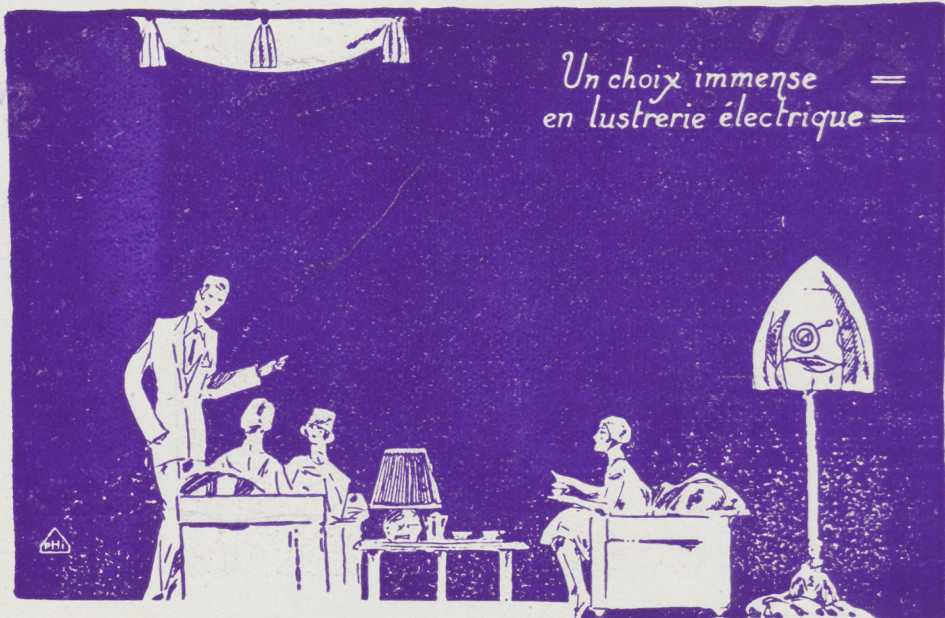
MONTRES DE PRÉCISION

ORFÈVRE

24, RUE NATIONALE - LILLE

CHOIX SUR DEMANDE

TÉLÉPHONE: 24.08



*Un choix immense
en lustrerie électrique*

F. A. C. E. N.

Anc. Établissements BOUCHERY

Tél. 520.11, 3 lignes

1 et 3, Rue Sans-Pavé, LILLE

NORA
Prenez tout d'abord un Nora
DISTRIBUTEURS
POUR LA RÉGION DU NORD
F.A.C.E.N.
NORA

F. A. C. E. N.

1 et 3, Rue Sans-Pavé, LILLE

Téléphone: 520.11, 3 lignes.

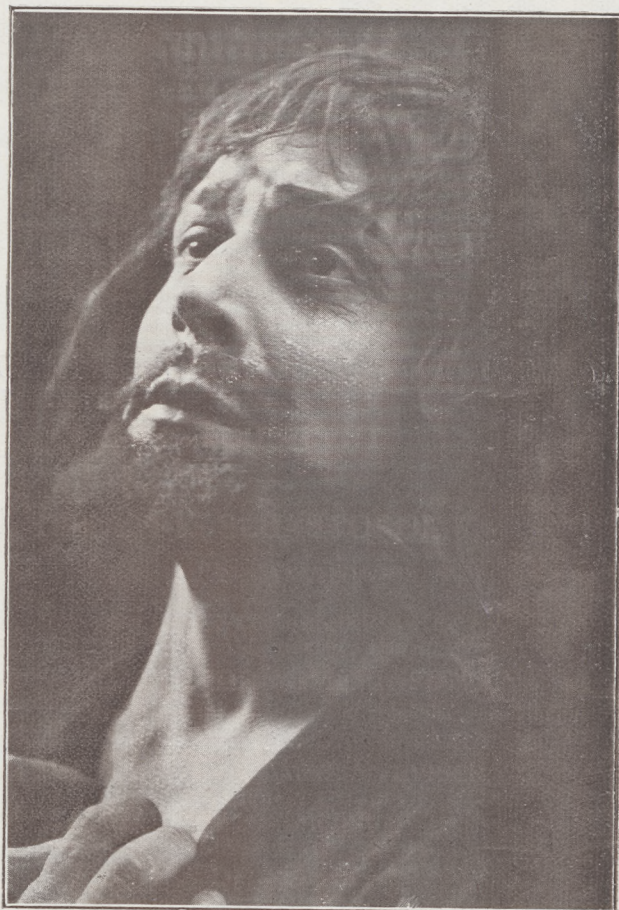


Photo Berton, Bordeaux.

M. Paul CABANEL
Première basse chantante

Pour la BIÈRE *il n'y a que...*

La Choucroute

ET LES

SPECIALITÉS

ALSACIENNES

Le TIGRE

Place de la Gare, à LILLE - Tél. 520.35

PLAT DU JOUR

BUFFET FROID

BIÈRES

DE KRONENBOURG

Service après

les Spectacles



Les plus belles : **PERMANENTES**

Les plus belles : **MISES EN PLIS**

Valentine et Albert

APPLICATEURS OFFICIELS
DE LA MÉTHODE (EUGÈNE)

Rue Basse, 14

Tél. 510.67

AGENCE EXCLUSIVE POUR LE NORD ET LE PAS-DE-CALAIS

J. GRAS



PLEYEL

36, Rue Faidherbe, 36

TÉL. 505.67
2 lignes

LILLE

Nouveau Piano à queue
Modèle réduit
Longueur : 1^m 48

à partir
de
13.200 fr.

Nouveau Modèle droit
Modèle réclame
Hauteur : 1^m 32

à partir
de
7.400

Accords

Échanges

Réparations

FACILITES DE PAIEMENT

AUTOMOBILISTES !

Le seul Club qui puisse vous donner toutes satisfactions

L'AUTOMOBILE-CLUB DU NORD DE LA FRANCE

SIÈGE SOCIAL : ROUBAIX

Bureaux dans toutes les villes du Nord et du Pas-de-Calais

LILLE — 13, Rue Faidherbe, 13 — Téléphone : 529.44



Hôtel-Strasbourg

15, Grande-Place et 7, Rue Jean-Roisin, Lille

Déjeuners et Diners 18 francs

Confort moderne - Restaurant - Brasserie - Salle de Banquets pour 200 couverts
Petits et Grands Salons - Tables de Ping-Pong

Orchestre - Bar Américain - Souper après Théâtre



LA WALKYRIE WAGNER



Photo R. Marchand.

M^{me} TALIFERT

1^{re} Chanteuse légère.

LES MEILLEURES MARQUES DE MONTRES

OMÉGA

ERMETO-MOVADO

HARWOOD

DUO-PLAN-JAEGER

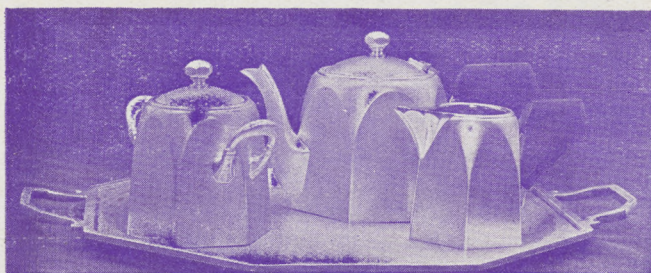
sont en
vente chez :

Jules DEGRAVE 47, Rue Esquermoise

Joillier-Orfèvre

LILLE

LA MAISON N'A AUCUNE SUCCURSALE



FABRIQUE de COUVERTS
& D'ORFÈVRERIE

▼
SERVICES de TABLE
à Thé, à Café, à Dessert

▼
S. MAIMONE, 30, QUAI DE LA BASSE-DEULE — TÉLÉPHONE 507.48 — **LILLE**

DHÉNIN *Maître - Coiffeur*

80,
Rue
de l'Hôpital-Militaire
LILLE

•
Tél. 37-12
•



L'entrée des Salons

Même Maison : 59, rue Faidherbe, Lille - Tél. 532.42

YANKA

pâtissier

confiseur

glacier

H. meurisse, succ^r

75, Rue Nationale

TÉLÉPH. : 15.41

▼
LILLE

G. DEHERTOGH

35, Rue de la Clef

LILLE

Installations Électriques

LUSTRERIE - T. S. F.

Téléphone : 547.66



LA TRICA

Puccini

La Fille du Tambour-Major

L'action se passe en Italie en 1800.

ACTE I. — *Le jardin d'un couvent à Biella.*

L'armée française a franchi les Alpes et un détachement arrive à ce couvent, au grand effroi des pensionnaires auxquelles on a fait un portrait terrifiant des envahisseurs. Toutes se sont cachées, mais, en fouillant le couvent, on découvre d'une d'elles, Stella, et on l'amène. D'abord très craintive, elle se rassure vite et conquiert tous ces rudes soldats par sa grâce et sa gentillesse. Parmi ceux-ci, il en est deux qui lui manifestent un immédiat intérêt : le lieutenant Robert, jeune officier distingué, et le tambour-major Monthabor, un vieux dur-à-cuire inconsolable de la disparition d'une petite fille que sa femme, autrefois, emmena avec elle lorsqu'ils eurent décidé, ne pouvant s'entendre, de divorcer. Depuis, il perdit leurs traces et ne pût parvenir à savoir ce qu'elles étaient devenues.

Le duc Della-Volta, homme âgé et d'une myopie extraordinaire qu'il ne consent pas à avouer, a décidé de marier sa fille Stella au marquis Bambini pour mettre fin à un procès qui divise leurs deux familles. Il vient, en compagnie du prétendant, chercher la jeune fille et l'emmène, tandis que Robert et Monthabor la regardent s'éloigner avec infiniment de regret.

ACTE II. — **A NOVARE**
Chez le Duc Della-Volta.

Tout est préparé pour la signature du contrat, mais ce mariage est loin de plaire à Stella qui n'éprouve aucun sentiment pour Bambini, personnage falot, sans le moindre relief, aussi, déclare-t-elle sans ambages à ses parents qu'elle n'accepte pas l'union qu'on prétend lui imposer.

Malgré la mauvaise opinion que le duc Della-Volta professe à l'égard de l'armée française, celle-ci est bel et bien entrée dans Novare et, nantis d'un billet de logement, le lieutenant Robert, Monthabor et Griolet, le tambour, se présentent à lui, bien étonnés de reconnaître le père de Stella en la personne de leur hôte.

Le duc, contraint de leur donner asile, se promet bien d'avertir en secret le colonel de l'armée ennemie dans l'espoir de les faire chasser de la ville.

Reentrant inopinément dans le salon, alors que tous les invités sont réunis, Monthabor se trouve en présence de la duchesse qui n'est autre que son ex-femme. Cette rencontre inattendue provoque en eux, évidemment, une surprise extrême, mais la première émotion passée, Monthabor ne songe plus qu'à sa fille. La duchesse, craignant qu'il ne s'oppose au mariage, s'il apprend que celle-ci est bien Stella, répond qu'elle est à Paris, dans un pensionnat.

Cependant, Monthabor a des doutes. Profitant d'un instant où il se trouve seul avec Stella, il la questionne adroitement sur son enfance et il acquiert bientôt la certitude qu'elle est bien l'enfant qu'il cherche depuis si longtemps. Le père et la fille s'étreignent longuement en pleurant de bonheur.

Stella revêt un costume de cantinière qui était destiné en premier lieu à Claudine, la cantinière du régiment, et décide de suivre son père et ses compagnons dans leur vie aventureuse.

Mais le duc Della-Volta avait prévenu le colonel Badenowitz qu'il n'y avait dans Novare qu'une poignée d'hommes, ce dernier avait cerné la ville et ceux qui se trouvaient là étaient les derniers, les autres ayant battu en retraite. Formant le bataillon carré, ils mettent au centre Stella et Claudine et, tenant les seigneurs en respect, ils se dirigent vers la porte poursuivis par la foule furieuse de leurs adversaires.

GRANDE CHEMISERIE[®] pour HOMMES et JEUNES GENS

AU PROGRÈS

Mon NOIZET (Fondée en 1871)
15, Rue Neuve, LILLE

SPÉCIALITÉ DE CHEMISES SUR MESURE

Coupe Élégante — Façon Soignée — Prix Modérés

BUFFET-HOTEL-TERMINUS, LILLE - Prix fixe 12 fr. = Service à la carte = Cave: 100.000 vieilles bouteilles

Lour

TAPIS, MEUBLES, DÉCORATION

voyez 57-59 rue Nationale, Lille - Tél. 5.59

Éts DHAINAUT S. A.

N° 82 — Jeudi 25 Janvier 1934.

La Fille du Tambour-Major

Opéra-Comique en 3 actes et 4 tableaux de Alfred DURU et Henri CHIVOT.

Musique de J. OFFENBACH.

DISTRIBUTION

Monthabor.....	MM. Paul CABANEL	Stella.....	Mmes TALIFERT
Lieutenant Robert.....	ARSCHODT	La Duchesse.....	RALIX
Della-Volta.....	RAYNAUD	Claudine.....	LAURELAY
Griotel.....	SAUREL	La Prieure.....	MOURIER
Bambini.....	MAINART	Francesca.....	BOSSUT
Clampas.....	DEBOUVER	Lorenza.....	HOUDEZ
Grégorio.....	ALTÉ	Lucrezia.....	BUREL
Le Sergent.....	DEBAY		

Au 3^e acte : **TARENTELE**, réglée par M^{lle} MARTINOVA, Maîtresse de Ballet, dansée par les Dames du Corps de Ballet.

Orchestre sous la direction de M. F.-A. PHILIPS. Metteur en scène : M. GODEFROY-LANDRY.

Restaurant de Paris

Chez **ÉLIE**
52 bis, RUE ESQUERMOISE
LILLE

DEMANDEZ PARTOUT

MARTINICA

BANANE FRANÇAISE

CHAUSSURES

Spécialité de Chaussures et Sacs de soirée
toutes teintes assorties à la toilette

Suzanne

Concessionnaire de la marque "UNIC"
pour Messieurs

40, rue Nationale, Lille

TÉLÉPHONE : 43.25

MARGARINE LILIA

LA MEILLEURE
ELLE BRUNIT...

POUR VOTRE "PERMANENTE"

EUGÈNE, REALISTIC, ZOTOS, ETC.

voyez les spécialistes de chez...

CROMBET sœurs et ESTERMAN

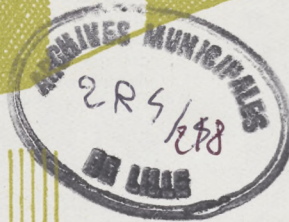
71, rue Faidherbe — LILLE (Tél. 502-17)

PAPIERS PEINTS et TISSUS ASSORTIS

M^{on} M. et F. BECK

52, Rue des Arts, LILLE - Tél. 546.67

SPÉCIALISTES POUR LA POSE — DÉCORATION



**le
tourisme
français**
3, rue faidherbe, 3
lille

téléphone : 541.06

organise
tous
voyages
individuels
ou collectifs

envoi gratuit sur demande
de la brochure
illustrée T



Illustration coup 1934

FOURRURES

Le Chic et l'Élégance

chez **Léopold**

18, Rue Esquermoise - Lille

☎ *Téléph. 518.48*

PELLETERIES

PIANOS " ODEOLA "

51, BOULEVARD DE LA LIBERTÉ, LILLE

PIANOS
ERARD

*Le PIANO
des Connaisseurs*

*Le PIANO
de l'Élite*



VENTE
LOCATION
ÉCHANGE
RÉPARATION
ACCORD

*Facilités de
Paiement*

Piano à queue ERARD

Nouveau modèle extra réduit 7 octaves 1/4 - 1^m 33

Les PIANOS ERARD sont choisis par les plus grands Maîtres contemporains :
Paderewski, Francis Planté, Vincent d'Indy, Yves Nat, etc.

" ODEOLA " possède toutes les Marques de Pianos

==== Location depuis 50 francs par mois =====

FASHIONABLE

77 et 89, Boulevard de la Liberté, LILLE

DAMES - MESSIEURS - ENFANTS **HABILLE CHIC**

Spécialité de **COSTUMES de CÉRÉMONIES** et **ROBES de SOIRÉES**

HAUTE COUTURE

Se recommande par sa coupe impeccable, la
qualité de ses tissus et le fini de ses vêtements