

THEATRES MUNICIPALUX

LILLE

*Biennale
10 dec 64*

SAISON 1964-1965

LINO-GAMBETTA

LE SPÉCIALISTE
DU REVÊTEMENT DE SOL

VISITEZ SON RAYON **TAPIS**

14, RUE LÉON GAMBETTA
LILLE

PRÈS PRÉFECTURE
TÉL. : 57.10.94

bailly

Objets d'Art

PORCELAINE

CRISTAL

ORFÈVREURIE

VERRERIE DE TABLE

PETITS MEUBLES

Listes de Mariage

46, RUE NATIONALE - LILLE
TÉL. 57.13.04

FOURRURES

À la Martre de France

10, RUE DU MARCHÉ. LILLE

PRÈS DE LA RUE GAMBETTA

(Tram. B et Aut. V)

RAYON SPÉCIAL DE VÊTEMENTS CUIR ET DAIM SUR MESURES

TÉL. : 54.98.55
C.C.P. LILLE 40.20



L'OPÉRA de LILLE

Photo X

VERSMESSEN FLEURS DE FRANCE

43, rue des Sarrazins, LILLE

228, rue Pierre-Legrand, FIVES-LILLE

TÉL. 57.32.46

TOUTES CONFECTIONS FLORALES

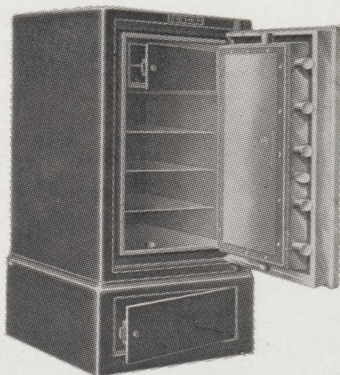
Mariages - Communions - Deuils - Cérémonies diverses

LIVRAISON A DOMICILE

FICHET

protection des personnes et des biens

22, Rue Esquermoise, **LILLE** - Tél. 55.27.10
55.35.22



Coffres - forts
tous modèles

CLÉS AU MODÈLE

Serrures de Sûreté

*pour : Appartements
Administrations
Usines, etc...*

OUVERTURE ET TRANSPORT DE COFFRES

SERRURES DE BATIMENT

SURVEILLANCE ÉLECTRIQUE AUTOMATIQUE

IMPORTANT ATELIER DE RÉPARATION

CENTRAL TOURISME

6, Rue de Pas - **LILLE**
Téléphone: **57.48.10**

VOYAGES ORGANISÉS
EXCURSIONS - CROISIÈRES

Agent agréé : **AIR-FRANCE, S. N. C. F.,**
C^o GÉNÉRALE TRANSATLANTIQUE, etc.

Délivre sans frais tous billets

CHEMIN DE FER - AVIONS - PAQUEBOTS

Direction . . .

Alexandre VANDERDONCKT
Directeur Artistique

Solange LEMAHIEU
Administrateur

et Chefs de Service pour la Scène . . .

Edgar DUVIVIER
Régisseur général - Metteur en Scène

Paul PLAISANT
Metteur en scène d'Opéra

Claude CETIN
2^{ème} Régisseur d'Opéra

Gérard FOUCHARD
2^{ème} Régisseur d'Opérette

Henry KIEVAL et André DUHAMEL *Régisseurs Artistiques*

l'Orchestre . . .

Gustave CLOEZ de l'Opéra
Directeur de la Musique

Paul WOESTYN
2^{ème} Chef d'Orchestre

Jean ALLARD *Régisseur d'Orchestre*

la Danse . . .

Willy CERULLO
Maitre de Ballet - 1^{er} Danseur Étoile

Jacqueline FOUCHARD *Régisseur du Ballet*

les Chœurs . . .

Marcelle COIBA *Chef des Chœurs*

Rosine MORANT *Chef des Chœurs Adjoint*

La Figuration André PAILLARD

Les Décors Marcel CLICTEUR

Le Luminaire Eugène CHAVAL

et la Machinerie . . . Alphonse DEPLANCKE
et Victor BLOMME

RESTAURANT et POISSONNERIE

A L'HUITRIÈRE

3, rue des Chats Bossus
LILLE tél. 55.43.41

*fondée en 1880,
même direction depuis 1907*

**HUITRES
HOMARDS
LANGOUSTES**

*et tous les produits
de la mer*

UNE DES PLUS BELLES CAVES DE FRANCE

BRILLANTS ET PERLES

HENRI VANDENDAELE

FABRICANT

BIJOUTIER-JOAILLIER
ORFÈVRE CHRISTOFLE

**27, RUE DES TANNEURS
LILLE - TÉL. 54.84.47**

INSTALLATIONS - DÉCORATIONS

RIDEAUX DE PARIS

ANDRÉ VANDEPUTTE

AMEUBLEMENT - LINGE DE MAISON - COUVERTURES

70, Rue de Paris - LILLE - Tél. : 54.65.43

Studio Dufaux

C. BERNARD

PHOTO - CINÉMA
PORTRAITS D'ENFANTS
TRAVAUX D'AMATEURS

LILLE - Tél. 55.41.58

3, Rue de la Bourse (près du Ritz)

142, Rue Léon-Gambetta (ouvert le dimanche matin)



Monique DE PONDEAU

Photo Vallois, Paris

INSTRUMENTS DE MUSIQUE

G. TERRIEN

30, GRAND'PLACE, 30 - **LILLE**

MAISON FONDÉE EN 1904 A TOURCOING

Toutes Éditions Musicales

CRÉDIT
DU
NORD

*La plus importante
Banque régionale
de France*

LILLE

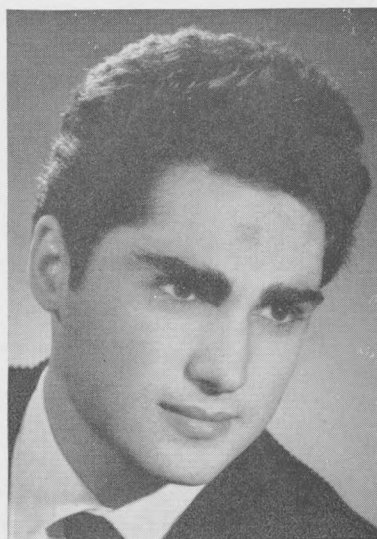
S.N.F.I.

APPARTEMENTS

NEUFS

7, rue Gustave-Delory

LILLE Tél 57.31.58



Aldo FILISTAD

Photo Endrey, Paris

SPÉCIALITÉ DE DRAGÉES POUR BAPTÊMES ET COMMUNIONS
CADEAUX - CHOCOLAT EXTRA - CONFISERIE FINE

M. VANDERDONCKT

5, Rue du Priez

Tél. : 55.02.33

Près de la Gare

LILLE

*Des hommes de métier
au service
des hommes de goût*

Renaud
Bayard

Premier Spécialiste habilleur

32-34, rue Faidherbe

LILLE

TAXI RIHOUR

PLACE RIHOUR "ANGLE CHICORÉE"

Tél. 57.52.32

A VOTRE DISPOSITION JOUR ET NUIT



Jean BOURGUIGNON

Studio Sinclair, Marseille

GAMBETTA-TROUSSEaux
333, RUE GAMBETTA
LILLE

DRAPS - LINGERIE - AMEUBLEMENT - RIDEAUX

Installation et devis sur demande

Téléphone : **54-75-61**

Directement du Producteur au Consommateur

Vêtements BABIES, FILLETES, GARÇONNETS
JUNIORS

PARIS-BABY
PARIS-BABY
Mademoiselle

HAUTE COUTURE POUR JEUNES FILLES ET DAMES

TÉL.: 55.28.43 - LILLE - 15, RUE DE LA GRANDE-CHAUSSÉE

**T
R
A
I
T
E
U
R**

Pour vos banquets
Réceptions
de tous genres

Consultez-nous

Spécialiste de la cuisine
A EMPORTER

**AU
FAISAN
DORÉ**

11
rue des
**Tanneurs
LILLE**

ALLO...
57-32-12

MIREILLE

PREMIER TABLEAU. — L'Enclos des Mûriers.

Mireille est la fille d'un riche métayer de Provence, Maître Ramon. Elle confie le secret de son cœur à Taven, bonne vieille quelque peu sorcière : elle aime Vincent, le fils d'un pauvre vannier et en est aimée. Taven lui promet son appui. Mireille appelle Vincent, qui vient justement à passer, et tous deux échangent les plus tendres paroles. Ils font le serment de se rendre aux Saintes-Maries-de-la-Mer, lieu de pèlerinage vénéré situé en pleine Camargue, si jamais malheur vient à frapper l'un d'eux.

Et Mireille s'en va rejoindre ses compagnes occupées joyeusement à la cueillette des feuilles de mûriers.

DEUXIEME TABLEAU. — Les Arènes d'Arles.

C'est jour de fête. Filles et garçons s'en donnent à cœur joie et se lancent dans une farandole endiablée. Mireille et Vincent se retrouvent au milieu de cette foule et chantent le duo de Magali qu'on leur réclame.

Ourrias, bouvier de la Camargue, aime aussi Mireille. Il lui en fait l'aveu avec une brutalité qui choque la douce Mireille et elle le lui fait bien voir. C'est pourtant ce galant qui a la préférence de Maître Ramon, homme autoritaire qui a de ses prérogatives paternelles une opinion très arrêtée. Il repousse avec violence le vieux vannier Ambroise qui, timidement, lui fait comprendre l'amour que son fils Vincent a conçu pour Mireille. En proie à la plus vive colère, il reste insensible aux larmes de sa fille et l'arrache des bras de Vincent où elle s'était réfugiée. Mireille tombe évanouie.

TROISIEME TABLEAU. — Le Val d'Enfer.

Ourrias, armé d'un long bâton à triple pointe de fer, passe en ce lieu sauvage et désert avec quelques compagnons. Demeuré seul, il aperçoit Vincent qui, tristement, erre en songeant à Mireille. Une altercation violente se produit entre les deux hommes. Ourrias, d'un coup de son trident de fer, frappe Vincent et s'enfuit. Taven, qui habite ce ravin, a entendu les plaintes de Vincent ; elle accourt et lui prodigue ses soins en maudissant Ourrias le meurtrier.

QUATRIEME TABLEAU. — Le Rhône.

Ourrias, bourrelé de remords, veut traverser le Rhône. Il lui semble voir des fantômes hideux passer sous les flots. Il appelle le passeur, monte dans une barque qui paraît sortir soudainement du fond de l'abîme. L'eau se gonfle, le bateau s'arrête au milieu du fleuve et engloutit le criminel épouvanté. Le personnage du passeur symbolise le châtiment.

CINQUIEME TABLEAU. — La Ferme de Ramon.

La moisson est terminée ; les blés mûrs couvrent la plaine et tous les moissonneurs célèbrent avec entrain la fin de leur pénible labeur.

Seuls, Ramon et Mireille, accablés par leurs soucis, ne participent pas à la joie générale.

Alors que tous se sont retirés, Vincenette, la jeune sœur de Vincent, vient apprendre à Mireille l'odieux forfait d'Ourrias, mais elle la rassure bien vite : Vincent n'a été que légèrement touché et sera rapidement guéri, grâce aux soins de la bonne Taven.

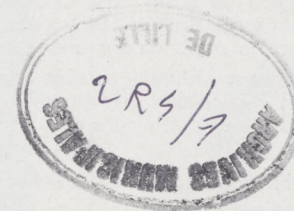
Dans un élan de pieuse reconnaissance, Mireille décide d'aller sur-le-champ aux Saintes-Maries porter ses bijoux de jeune fille et implorer la protection divine.

THEATRES MUNICIPAUX DE LILLE (Régie municipale)

Directeur artistique : A. VANDERDONCKT

OPÉRA

JEUDI 10 DÉCEMBRE 1964 (soirée)



MIREILLE

Version originale

Opéra Comique en 5 actes et 7 tableaux

tiré du Poème Provençal de Frédéric MISTRAL, par Michel CARRÉ

Musique de Charles GOUNOD

DISTRIBUTION

Mireille M^{mes} Monique DE PONDEAU
Taven Christine CLOEZ
Vincenette Emilienne RANSON
Clémence Lise DELANNOY

Vincent MM. Aldo FILISTAD
Ourrias Jean BOURGUIGNON
Ramon Gérard SERKOYAN
Ambroise Claude CÉTIN
Andreloun Pierre GIANNOTTI
Le Passeur Henri COUSSY

Direction musicale : Roger ALBIN

Mise en scène : Paul PLAISANT

Durée du spectacle : 3 h. 30 environ - 3 entr'actes

(Analyse suite)

SIXIEME TABLEAU. — Le Désert de la Crau.

Mireille est obligée de passer par une vaste étendue de terrain pierreux et aride, éclairée par un soleil ardent. Elle y rencontre un jeune berger insouciant et joyeux qui lui indique la route qu'elle doit suivre.

La chaleur est intense ; Mireille se sent tout à coup blessée par les rayons de ce soleil implacable ; chancelante, elle poursuit néanmoins son chemin vers le but de son pèlerinage qu'elle veut atteindre à tout prix.

SEPTIEME TABLEAU. — L'Eglise des Saintes-Maries.

Vincent, remis de sa blessure, cherche anxieusement celle qu'il aime. Elle paraît enfin, à bout de forces, pouvant à peine se soutenir, et se laisse tomber dans ses bras.

Extasiée, elle meurt. Et Mistral lui prête ces dernières paroles : « Parmi tant d'astres là-haut suspendus, j'en trouverai bien un, où deux cœurs puissent librement s'aimer ! ».

Prochains spectacles prévus

OPÉRA DE LILLE

LE PRINCE IGOR

de BORODINE

avec

Judi 17 Décembre
soirée

Michel DENS
Géry BRUNIN
Jean GRAY
Michèle VILMA
Georges VAILLANT
André HUC-SANTANA

Places de 3 à 15 F

Location à partir du SAMEDI 12 DECEMBRE

Samedi 19 Décembre
soirée

LES COMPAGNONS DE LA CHANSON

Judi 24 Décembre
soirée
Vendredi 25 Décembre
matinée

GRAND BALLET NATIONAL DE CORÉE

50 Danseurs, Chanteurs, Musiciens