


Aujourd'hui vous avez choisi un condiment de qualité supérieure fabriqué au vinaigre et très agréablement aromatisé... **LE CONDIMENT**

Après guerre vous n'accepterez sur votre table, pour relever vos plats favoris : (hors-d'œuvre, viande, poissons) que... **LA MOUTARDE**

PYCONDIM HAVAS-LILLE




Lucienne DAUBRAY



Lysette CHEVALLIER

Studio Cassette

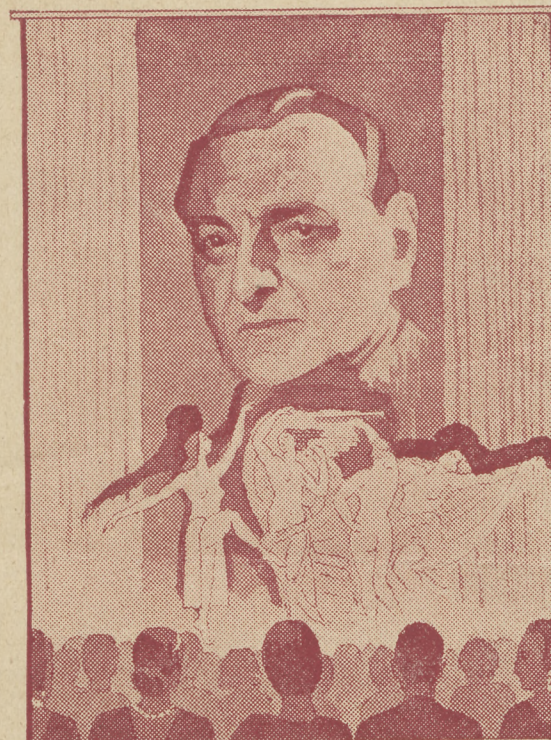
PORTraits
D'ART

Téléphone LILLE 521.68

10, Rue Esquermoise - LILLE

Les Petites Miches 21
THÉÂTRES MUNICIPAUX DE LILLE
Direction : Paul FRADY (21^{me} Année)
C. O. E. S. 590.008

THEATRE SEBASTOPOL



Paul FRADY, Directeur des Théâtres Municipaux de Lille

Albert CHEVALIER & I.
Éditeur

SAISON 1943-44

PROGRAMME OFFICIEL

4 frs

3, Rue des Ponts-de-Comines, 3
LILLE

LA MAISON DU PARFUM

PARFUMS

CARON, MOLYNEUX

PATOU, Lucien LE LONG, PAQUIN

WEIL, CHANEL & SCHIAPARELLI

PRODUITS DE BEAUTÉ: CÉDIB

Dépositaire officiel des Produits de Beauté ANTOINE

PROGRAMME des Samedi 25 Mars 1944, soirée
Dimanche 26, matinée et soirée
Lundi 27, matinée

12^{me} Représentation de l'abonnement

LES P'TITES MICHU

Opéra-Comique en 3 Actes

Paroles d'Albert VANLOO et Georges DUVAL

Musique d'André MESSAGER

DISTRIBUTION :

<i>Le Général des Ifs</i>	MM.	Fernand QUERTANT
<i>Michu</i>		Raymond DORLIAC
<i>Aristide</i>		Gaston LAPEYRETTE
<i>Bagnolet</i>		Henry SERVAL
<i>Gaston Rigaud</i>		Lucien HUBERTY
<i>Marie-Blanche</i>	M ^{mes}	Lysette CHEVALLIER
<i>Blanche-Marie</i>		Lucienne DAUBRAY
<i>Madame Michu</i>		Suzette DOCIN
<i>Mademoiselle Herpin</i>		Jane BOONE

Orchestre sous la Direction de **Alex VANDERDONCKT** - Chef des Chœurs **Raymond ROBILLARD**
Mise en Scène de **Maurice COTTINET**



Mercredi 29, soirée - Jeudi 30 Mars, matinée et soirée

3 Représentations de Gala

LA REINE MORTE

Samedi 1^{er} Avril, matinée

Représentation en l'honneur et avec le concours de la

Société Municip. de Gymnastique et d'Education Physique de Lille

Samedi 1^{er} Avril, soirée

Dimanche 2, mat. et soir. - Lundi 3, mat.

GILLETTE DE NARBONNE

Si vous CHERCHEZ un commerce
Si vous désirez céder le votre
adressez-vous à

≡ **CESSIONS** ≡
LILLE - COMMERCIAL

68, Rue Faidherbe, 68

LILLE

Téléphone : Lille 530.03

Consultez son panneau publicitaire

LES P'TITES MICHU

●●●

ANALYSE

ACTE PREMIER — Le Jardin de l'Institution Herpin

M. et Mme Michu, marchands de beurres et œufs installés aux Halles, à Paris, ont mis en pension leurs deux filles, Marie-Blanche et Blanche-Marie, dans l'Institution que dirige Mlle Herpin.

Aujourd'hui, c'est le jour consacré à la visite qu'ils rendent aux pensionnaires et les Michu, escortés de leur commis Aristide, viennent leur apporter leurs traditionnelles gâteries.

Les P'tites Michu, dénommées couramment ainsi par leurs petites camarades, sont deux fort jolies filles qui sont considérées à tort comme deux sœurs jumelles. En réalité, seule l'une d'entr'elles est la fille des Michu, l'autre leur ayant été confiée au lendemain de sa naissance par son père, le Marquis des Ifs, obligé de s'expatrier pour fuir la Révolution.

Hélas, en voulant les baigner, Michu les a malheureusement mélangées. D'où leur embarras extrême quand Bagnolet, ordonnance du Marquis (devenu Général de l'Empire) vient de la part de son officier, leur réclamer sa fille.

Qui est Michu? Qui est des Ifs? Très ennuyés, les braves Michu emmènent les deux fillettes chez le Général et décident de laisser faire les événements.

ACTE II — Une soirée chez le Général des Ifs

Le Général a décidé de fiancer sa fille à Gaston Rigaud, un jeune officier qui lui a sauvé la vie et qui n'est autre que le neveu de Mlle Herpin.

Hélas, les Michu sont bien obligés de confesser la vérité au Général qui ne leur accorde que quelques minutes pour lui présenter sa fille.

D'autre part, les "P'tites Michu" qui, à la pension, avaient fait la connaissance de Gaston, sont très troublées à la pensée que l'une d'elles pourrait l'épouser car elles l'aiment toutes deux.

Blanche-Marie se sacrifie par amour pour sa sœur et Marie-Blanche accepte avec joie une paternité qui lui donne l'époux de son choix.

ACTE III — Chez les Michu, aux Halles

Décrire les péripéties amusantes qui se déroulent chez les Michu, le jour du mariage de Marie-Blanche avec Gaston et de Blanche-Marie avec Aristide, serait troubler votre plaisir. Sachez toutefois, que la vérité sera dévoilée pour le plus grand bonheur de tous et pour le repos de la conscience des braves Michu.

Rose May

Robes - Manteaux - Tailleurs

24, Rue Neuve - LILLE