

THEATRES MUNICIPAUX DE LILLE



SAISON 1965.1966

LINO-GAMBETTA

LE SPÉCIALISTE
DU REVÊTEMENT DE SOL

VISITEZ SON RAYON **TAPIS**

14, RUE LÉON GAMBETTA
LILLE

PRÈS PRÉFECTURE
TÉL. : 57.10.94

Allo : 57-27-04

"TAXIS-VEDETT"

*A Votre Service de
JOUR et de NUIT*

Service ambulance :

agréé par la sécurité sociale
et tout organisme similaire

2-4, Rue de la Tranquillité - LILLE

FOURRURES

À la Maîtrise de France

10, RUE DU MARCHÉ. LILLE

PRÈS DE LA RUE GAMBETTA

(Tram. B et Aut. 7)

RAYON SPÉCIAL DE VÊTEMENTS CUIR ET DAIM SUR MESURES

TÉL. : 54.98.55

C.C.P. LILLE 40.20



THÉÂTRE SÉBASTOPOL

Photo X

CENTRAL TOURISME

6, Rue de Pas - LILLE

Téléphone : 57.48.10

VOYAGES ORGANISÉS
EXCURSIONS - CROISIÈRES

Agent agréé : AIR-FRANCE, S. N. C. F.,
C^{ie} GÉNÉRALE TRANSATLANTIQUE, etc.

Délivre sans frais tous billets

CHEMIN DE FER - AVIONS - PAQUEBOTS

RESTAURANT et POISSONNERIE

A L'HUITRIÈRE

3, rue des Chats Bossus
LILLE tél. 55.43.41

*fondée en 1880,
même direction depuis 1907*

**HUITRES
HOMARDS
LANGOUSTES**

*et tous les produits
de la mer*

UNE DES PLUS BELLES CAVES DE FRANCE

Spécialiste de la Danse depuis 1823



Publ. André Matisse

CHAUSSENS DE DANSE
MAILLOTS — COLLANTS — TUTUS

*En vente
dans toute bonne maison
d'articles de sports ou spécialisée*

*Catalogue illustré
franco
42, faub. Montmartre - PARIS (9^e)*

INSTRUMENTS DE MUSIQUE

G. TERRIEN

30, GRAND'PLACE, 30 - LILLE

MAISON FONDÉE EN 1904 A TOURCOING

Toutes Éditions Musicales

Direction . . .

Alexandre VANDERDONCKT
Directeur Artistique

Raymond REGIBO
Administrateur

et Chefs de Service . . .

. . . pour la Scène . . .

Edgar DUVIVIER
Régisseur général - Metteur en Scène

Paul PLAISANT
Metteur en scène d'Opéra

André DUHAMEL
Henry KIEVAL
Régisseurs Artistiques

Claude CETIN
2ème Régisseur d'Opéra

Gérard FOUCHARD
2ème Régisseur d'Opérette

Michel ALBAN, *Assistant - Metteur en scène*

l'Orchestre . . .

Gustave CLOEZ de l'Opéra
Directeur de la Musique

Paul WOESTYN
2ème Chef d'Orchestre

Jean ALLARD
Régisseur

la Danse . . .

Willy CERULLO
Maître de Ballet - Chorégraphe
Jacqueline FOUCHARD
Assistante - Régisseur

les Chœurs . . .

Marcelle COIBA
Chef des Chœurs

Rosine MORANT
Chef Adjoint

Chef costumier
André LAFORGÈRE

Postiches et Perruques
Raymond VERVLIET

Décors
Marcel CLICTEUR

Luminaire
Eugène CHAVAL

Machinerie

Alphonse DEPLANCHE
Victor BLOMME

Contrôle Raymond DEHERTOGH *Contrôleur général*

*Des hommes de métier
au service
des hommes de goût*

Renaud
Bayard

Premier Spécialiste habilleur

32-34, rue Faidherbe

LILLE

S.N.F.I.

APPARTEMENTS
NEUFS

7, rue Gustave-Delory

LILLE

Tél. 57.31.58



Michel DENS

Photo Lipnitzki, Paris

SPÉCIALITÉ DE DRAGÉES POUR BAPTÊMES ET COMMUNIONS
CADEAUX - CHOCOLAT EXTRA - CONFISERIE FINE

M. VANDERDONCKT

Madame Wallerand, Succ.

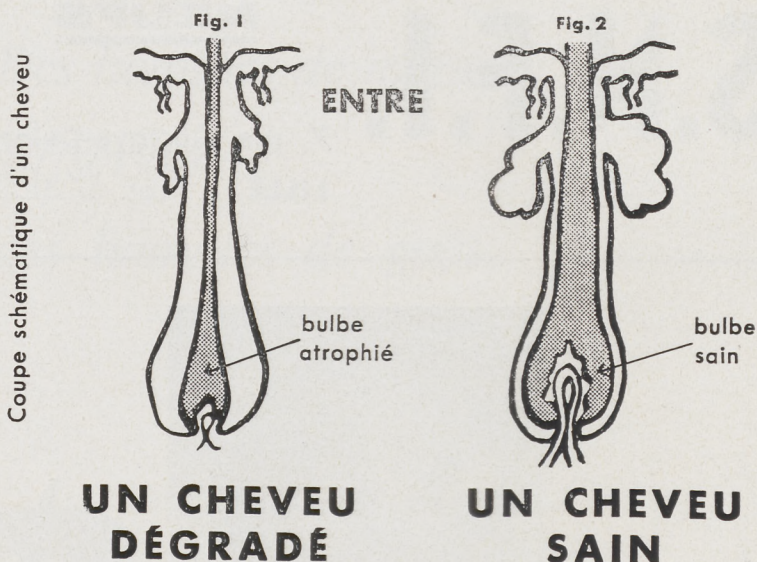
5, Rue du Priez

Tél. : 55.02.33

Près de la Gare

L I L L E

LA DIFFÉRENCE



Comparez le bulbe atrophié de la Fig. 1 — par suite d'obstruction folliculaire — avec le bulbe de la Fig. 2 — qui est un cheveu sain...

*
**

Démangeaisons, pellicules, cheveux gras, secs, cassants ou fourchus, chutes abondantes suivies de périodes de rémission sont, quelquefois, des manifestations d'auto-défense du système capillaire, mais **TOUJOURS** des signes **CERTAINS** de **CALVITIE PRECOCE**.

Si votre état capillaire vous inquiète, **CONSULTEZ IMMEDIATEMENT L'INSTITUT CAPILLAIRE INTERNATIONAL**, 16, rue Faidherbe à **LILLE**, Tél. 55.21.15, les seuls spécialistes du cheveu, équipés de locaux ultra-modernes, appliquant les toutes récentes techniques dans le domaine capillaire.

Ce programme vous donne droit à une **CONSULTATION GRATUITE** et à trois traitements d'essai, **EGALEMENT GRATUITS**.

Studio Dufaux

C. BERNARD

PHOTO - CINÉMA
PORTRAITS D'ENFANTS
TRAVAUX D'AMATEURS

LILLE - Tél. 55.41.58

3, Rue de la Bourse (près du Ritz)

142, Rue Léon-Gambetta (ouvert le dimanche matin)



Emilienne RANSON

Photo X

GAMBETTA-TROUSSEaux
333, RUE GAMBETTA
LILLE

DRAPS - LINGERIE - AMEUBLEMENT - RIDEAUX

Installation et devis sur demande

Téléphone : **54-75-61**

Directement du Producteur au Consommateur

CRÉDIT
DU
NORD

*La plus importante
Banque régionale
de France*

LILLE

Les Cloches de Corneville

Analyse

ACTE I. — PREMIER TABLEAU. — UN SENTIER BOISE.

Depuis vingt ans, le château de Corneville est inhabité et chacun, dans le pays, en a très peur, car on y voit souvent des lumières et des ombres qui ne peuvent, évidemment, émaner que de fantômes.

Ce château appartenait autrefois au vieux marquis de Corneville qui y vivait avec son petit-fils, tout jeune enfant à l'époque. Compromis dans un complot, qui tendait à faire de la Normandie un Etat indépendant, le marquis dut s'enfuir avec son petit-fils et l'on n'entendit plus parler d'eux.

Depuis, c'est le père Gaspard qui gère les terres du marquis. Il n'est pas commode, le père Gaspard, avare, brutal, il inspire à tous une grande frayeur. A ses côtés se trouve une charmante jeune fille, Germaine, qui passe pour sa nièce.

Au moment où va s'ouvrir le marché de Corneville, un jeune homme, excitant la curiosité générale par son accoutrement bizarre, arrive. C'est le jeune marquis de Corneville qui revient en son pays après avoir passé sa jeunesse à naviguer autour du monde.

Sans se faire reconnaître, il demande le chemin qui conduit au château. On le dissuade d'y aller en lui contant les apparitions terrifiantes des fantômes et la légende qui affirme que les cloches de Corneville se mettront à sonner pour annoncer le retour du jeune marquis. Mais Henri de Corneville a cotoyé trop de dangers dans sa vie errante pour s'arrêter à ces histoires.

Il vient dans l'intention de s'y installer définitivement et le marché de Corneville lui permettra de trouver les domestiques qui le peupleront.

DEUXIEME TABLEAU. — LE MARCHÉ DE CORNEVILLE.

Le marché bat son plein. Henri de Corneville engage Serpolette, une jeune fille délaurée, élevée par Gaspard qui l'avait découverte un beau jour abandonnée dans un champ de serpolets, et Grenicheux en qualité de cocher. Grenicheux, ancien domestique de Gaspard, cherchait ainsi à se soustraire à la fureur de ce dernier qui l'avait surpris contant fleurette à Germaine.

Germaine, vêtue pauvrement, vient aussi au marché. Son oncle voulait la marier au Bailli, homme âgé et qui ne lui plaisait aucunement. Elle s'est donc enfuie. Le marquis la prend à son service, rendant de la sorte impuissante la rage de Gaspard.

ACTE II. — UNE SALLE DU CHATEAU DE CORNEVILLE.

Henri de Corneville flaire dans ces histoires de fantômes une supercherie qu'il veut démasquer. Avec les hommes de son équipage, flanqué de Germaine, de Serpolette, de Grenicheux et du Bailli, il s'introduit nuitamment dans son château. Les constatations qu'il fait, lui démontrent sans tarder qu'il ne s'était pas trompé.

Il trouve aussi un portefeuille contenant des papiers au nom du Comte de Lucenay. Il y est question d'une petite fille confiée par ce gentilhomme à Gaspard. En rapprochant les dates, Serpolette se convainc qu'il s'agit d'elle, mais c'est là une question qu'on approfondira plus tard.

En parlant avec Germaine, le marquis apprend avec émotion qu'elle est cette jeune fille qu'il avait sauvée quelques temps auparavant au moment où elle allait se noyer et dont le souvenir hante son esprit. Pressé de rejoindre son brick, il avait laissé la jeune fille, sans avoir même entrevu son visage, entre les mains d'un pêcheur qui se trouvait là. Ce pêcheur n'était autre que Grenicheux qui, sans la moindre vergogne, s'était arrogé le bénéfice du sauvetage : Germaine avait promis sa main à celui qui l'avait tirée de la mort.

On imagine la surprise et l'indignation du marquis devant l'impudence de Grenicheux. Les sentinelles annoncent la venue d'une barque. Le marquis ordonne d'enfermer ce poltron de Grenicheux dans une armure afin qu'il serve, bien malgré lui, de témoin, et tous se retirent dans une salle voisine.

Quelqu'un arrive. Stupéfait, Grenicheux reconnaît le père Gaspard. C'était lui qui faisait le fantôme pour écarter tout le monde du château et lui permettre d'y entasser les sacs d'or que rapportaient les terres du marquis de Corneville.

Tout à coup, les cloches se mettent à sonner, tous font irruption et surprennent Gaspard au milieu des pièces d'or qu'il remuait avec une volupté d'avare. Un véritable accès de folie s'empare de lui, il veut défendre son trésor, il s'élance sur Henri, le bâton levé, mais s'écroule après avoir cru revoir son ancien maître, le vieux marquis depuis si longtemps disparu.



THEATRES MUNICIPAUX DE LILLE (Régie municipale)

Directeur artistique : A. VANDERDONCKT

SÉBASTOPOL

Samedi 9 Avril 1966 (soirée) — Dimanche 10 (matinée et soirée) — Lundi 11 (matinée)

LES CLOCHES DE CORNEVILLE

Opéra Comique en 3 actes et 4 tableaux, de CLAIRVILLE et GABET

Musique de Robert PLANQUETTE

(Editions JOUBERT)

DISTRIBUTION

Le Marquis	MM. Michel DENS
Gaspard	Michel THESSE
Grenicheux	Gino MARTINI
Le Bailli	Fernand KINDT
Le Tabellion.	Henri COUSSY
Fouinard	Michel HENRY
Griffardin.	Michel ALBAN
Cachalot	Gérard FOUCHARD

Serpolette	M^{mes} Emilienne RANSON
Germaine.	Josette DROUET
Nanette	Colette GUYOT
Jeanne	Nicole PAPEGAY
Gertrude	Gisèle SALEMBIEZ
Suzanne	Sylvia PAULE
Catherine.	Myriam LAFORGÈRE
Marguerite	Annie FORREZ

BALLET dansé par Michèle JOURDAIN, Yvan DALLÈS
et les Artistes de la Danse

Metteur en scène : Edgar DUVIVIER

Chef d'Orchestre : Paul WOESTYN

Chorégraphe : Willy CERULLO

Analyse (suite)

ACTE III. — LE PARC DU CHATEAU.

Tout s'est transformé sous l'impulsion du jeune marquis. L'antique demeure a repris vie et son possesseur entend fêter son retour par de grandes réjouissances dont les cloches de Corneville donneront le signal joyeux.

Un grand changement s'est aussi opéré chez Serpolette. Grâce aux papiers trouvés, elle est devenue la vicomtesse de Lucenay et Grenicheux son factotum.

Henri est pourtant obsédé par l'odieux mensonge de Grenicheux. Il le rencontre, le reconnaît sous sa livrée et le somme de dire la vérité à Germaine sans dévoiler toutefois le nom de son sauveur. Germaine a tout entendu et se précipite à ses genoux. Henri l'aime, il en fera sa femme malgré la distance qui les sépare.

Le père Gaspard semble atteint d'une incurable folie. Il ricane lorsque Serpolette lui dit qu'elle s'appelle maintenant la vicomtesse de Lucenay. Et puis, la raison lui revient enfin. Il demande pardon au marquis, lui dévoile qu'il n'entassait tout cet or que pour le lui rendre, mais qu'il avait fini à la longue par s'en croire propriétaire, et que la fille du comte de Lucenay n'est pas Serpolette, mais Germaine qui lui fut confiée jadis.

Serpolette, dépossédée, n'en restera pas moins auprès de Germaine et les cloches de Corneville sonnent à toute volée le bonheur des futurs époux.

Prochains spectacles prévus

OPÉRA DE LILLE

Samedi 30 Avril
soirée

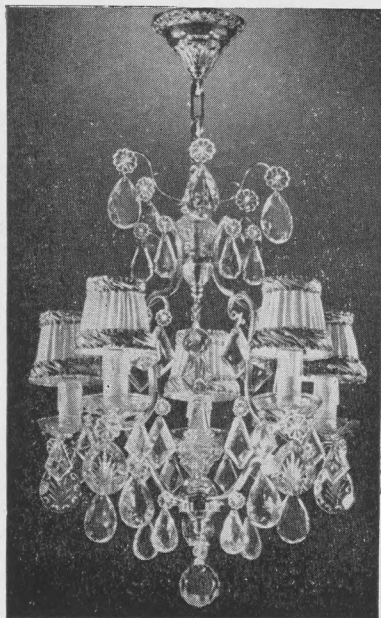
GALA DE LA SOCIÉTÉ NATIONALE DES ANCIENS
ET AMIS DE LA GENDARMERIE
(GROUPE NORD)

CARMEN

THÉÂTRE SÉBASTOPOL

Samedi 16 Avril
soirée
Dimanche 17 Avril
matinée et soirée
Mercredi 20 Avril
soirée

MICHEL STROGOFF



NORD LUMIÈRE

**100, Rue Nationale
LILLE - Tél. : 54.70.82**

expose sur 300 m²

**Les plus beaux Luminaires
"style" et "moderne"
de France**

Même maison :

101, Rue Gantois - LILLE

VÊTEMENTS



E^{TS} LOUPIE

272-274, Rue Léon Gambetta

LILLE

Pacofa

M. Verkindère & L. Biermans

Papiers Couchés
et de Fantaisie

94, Rue de la Lys

HALLUIN (NORD)

Tél. **78.52.02**



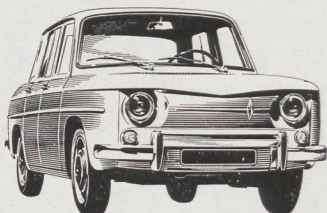
Michel THESSE

Studio Hollywood, Marseille



Josette DROUET

Photo X



Tél. 57.32.09



RENAULT

Service dans les plus brefs délais

TRAVAUX D'ENTRETIEN MÉCANIQUE

CARROSSERIE

CADEAUX A CHAQUE ACHETEUR

Halles Centrales

33, r. Alphonse Mercier, LILLE

UNE SEULE MAISON A LILLE

97

*Habillez-vous
à vos mesures...*

CHEZ

**HENRY
THIÉRY** *

*Le Spécialiste de la
Mesure Industrielle*

dans une collection de 1500 tissus

EN PURE LAINE PEIGNÉE

**LE COSTUME
A VOS MESURES
250^F - 280^F**

LIVRAISON 3 JOURS

Le Spécialiste de la Mesure Industrielle *

34-36, rue Neuve - LILLE

17 bis, rue Auber, Paris 9^e

En faisant vos achats et essayages le matin
vous bénéficierez d'un escompte de

3 %

* marques déposées

34-36 RUE NEUVE

Vous aimez le Théâtre

Adhérez aux

AMIS DE L'ART LYRIQUE

CNAL Région Nord

8, Place Sébastopol — LILLE

C. C. P. 640.44 LILLE

Cotisation 8.00

Publicité offerte par les Établissements NORD-LUMIÈRE



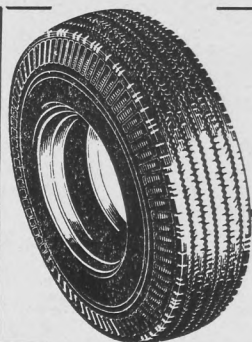
Gino MARTINI

Photo X



Fernand KINDT

Photo X



ETS VULCANORD

PNEUMATIQUES NEUFS, RECHAPÉS, OCCASION, TOUS USAGES

177, RUE D'ARTOIS - LILLE

TÉLÉPH. 53.08.41

RÉPARATIONS

RECAOUTCHOUTAGE

TRAVAIL GARANTI



Collection

DISQUES-SPECTACLE

* Pour la première fois sur disques, **2** grandes œuvres lyriques :

GUILLAUME TELL (Rossini)

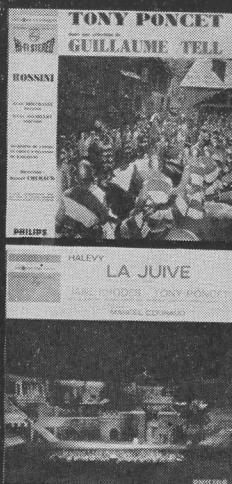
Avec : **Tony Poncet, Jean Borthayre et Irène Jaumillot.** Chœur d'Oratorio de Karlsruhe, dir. Erich Werner. Orchestre de l'Opéra de Karlsruhe, dir. **Marcel Couraud.**

Mono 77.419 - Stéréo : 835.496

LA JUIVE (Halévy)

Avec : **Tony Poncet, Jane Rhodes, Denise Monteil, Gérard Serkoyan, Bernard Demigny et Robert Andreozzi.** Chœur de l'Opéra. Orchestre de l'Opéra de Karlsruhe, dir. **Marcel Couraud.**

Mono : 2.336 - Stéréo : 835.213



Quelques autres prestigieux enregistrements :

* AIDA (Verdi)

Avec : **Tony Poncet, Irène Jaumillot, Elise Kahn et Oswald Kobberl.** Chœurs, orchestre, fanfare et danseurs, dir. Robert Wagner. Mono : 2.244 - Stéréo : 835.131

* LA BELLE HELENE (Offenbach)

Avec : **Jane Rhodes, Bernard Plantey, Jean Giraudeau, Michel Hamel, Jacques Doucet, Bernard Demigny, Andrine Forli, Robert Andreozzi et Jean-Paul Vauquelin.** Orchestre, dir. **Manuel Rosenthal.**

Mono : 563 - Stéréo : 835.483

* LES CONTES D'HOFFMANN (Offenbach)

Avec : **Tony Poncet, Gisèle Vivarelli, Colette Lorand, René Bianco, Eva Reh fuss, Robert Andreozzi, Hans von Welz et Claude Nollier.** Chœurs, orchestres, danseurs et bruitages, dir. Robert Wagner.

Mono : 2.282 - Stéréo : 853.158

* FAUST (Gounod)

Avec : **Tony Poncet, Irène Jaumillot, René Bianco, Jacqueline Broudeur.** Chœur, orchestre et danseurs de l'Opéra de Karlsruhe, dir. **Marcel Couraud.**

Mono : 2.283 - Stéréo : 835.159

PHILIPS

Essayez le NOUVEAU Corset Supp-Form

3x3

**son confort
vous étonnera**



3 avantages
de "coupe amincissante"
a - amincisseurs à la taille
= taille bien marquée
b - amincisseurs sous-hanches
= hanches affinées, SUPP-FORM ne remonte pas
c - baleinage de soutien horizontal
= aucune fatigue que vous soyez debout ou assise

3 avantages de qualité extra
d - baleinage spirale tout inox incassable
= quel confort !
e - agrafage de luxe inox sur velours
= finis pincement et noircissement !
f - tissu extra-résistant aux lavages répétés sergé pur coton, fleuré 2 tons de "rose aurore"
= SUPP-FORM est le plus sain et le plus élégant des corsets

3 avantages "à vos mesures"

	devant	dos	prix max.
n° 5177	28 cm	36 cm	42,40 NF
n° 6177	31 cm	40 cm	47,20 NF
n° 7177	34 cm	44 cm	51,80 NF

Grande ou petite, il y a un
"Supp-Form" à votre taille
et 9 raisons d'être satisfaite

Renseignez-vous
chez votre Corsetière
ou écrivez à

CORSETS SUPP-FORM

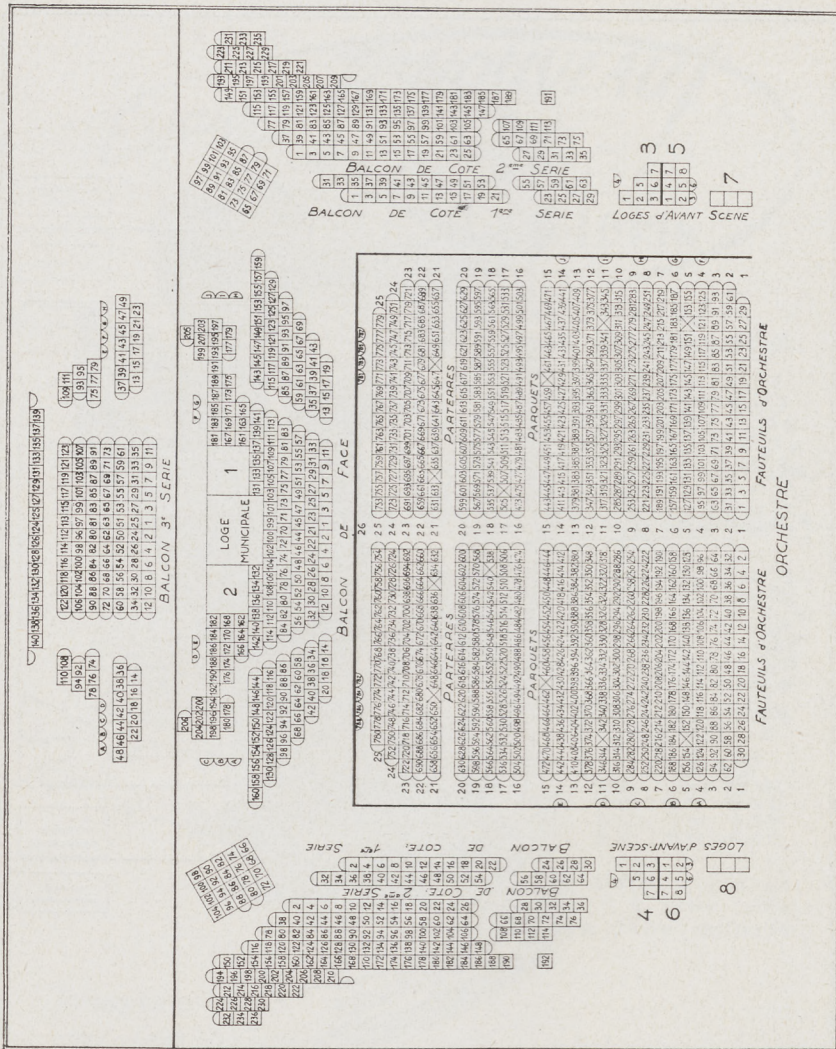
29, rue Monseigneur Piedfort à CALAIS (P-d-C)

pour recevoir la documentation complète

Téléphone (55.48.61) aux heures normales de location, à partir du MERCREDI pour les Vendredi, Samedi, Dimanche et du VENDREDI à 15 h pour le Jeudi.

AVIS IMPORTANT. — Toute commande téléphonique non retirée 1/4 d'heure avant la représentation pourra être annulée.

Théâtre Sébastopol - Tél. location 57.15.47



Location ouverte de 9 h 30 à 13 h et de 14 h 30 à 17 h :

— à partir du MERCREDI pour le Samedi et du JEUDI pour le Dimanche.

Par téléphone (57.15.47) de 15 à 17 h le premier jour de location ; les jours suivants aux heures habituelles.

La location est fermée à 12 h au lieu de 13 h les dimanches et jours fériés.

AVIS IMPORTANT. — Toute commande téléphonique non retirée 1/4 d'heure avant la représentation pourra être annulée.

Imprimerie L. MAHU-CHEVALIER - Lille

Prix 1,50**AVENIR-PUBLICITÉ-LILLE**



ARMES DE CHASSE
ET DE TIR

HENRY-HURET

49, Rue de Paris - LILLE

TÉLÉP. : 55.06.40

COUTELLERIE
RASOIRS ÉLECTRIQUES



**PIERRE
FENART**

charbons
mazout

qualités soignées

60, rue de Loos
8, rue Courtois

bureaux de commande:
angle rue de Paris et
rue des ponts de Comines

LILLE TEL: 57.37.36

bière
prestige
de
France



PÉLICAN

BRASSERIES PÉLICAN Boulevard de Lorraine LILLE