



1933

L'ÉCHO

1934

DES

THÉÂTRES

R. REUBREZ
ÉDITEUR

LILLE

Simon

Pharmacie Universelle

ANALYSES
OXYGÈNE
HOMÉOPATHIE

L. RITTER
2, Place Richebé, LILLE

TÉLÉPHONE
11.17

GRANDE PHARMACIE D'ORDONNANCES

UNE SEULE QUALITÉ, LA MEILLEURE EN TOUT ET POUR TOUS
Assurés Sociaux, Blessés de Guerre, Blessés de l'Industrie, etc.

Compte Chèques Postaux 2263 Lille

Pour vos réunions de famille, vos baptêmes, vos cadeaux,

MEERT

s'impose !

27, Rue Esquermoise
SALON de THÉ

Téléphone 7.35

125, Rue Nationale
LILLE

Téléphone 14.12

après
le
théâtre

BELLEVUE

trois tentations
s'offrent à vous

LA BOURSE

BELLEVUE

il y en a sûrement
une sur votre chemin

TAVERNE EXCESOR



ÉRONIQUE

 DE PARIS

33-35, Rue Faidherbe
LILLE

Prix Unique 150 fr.

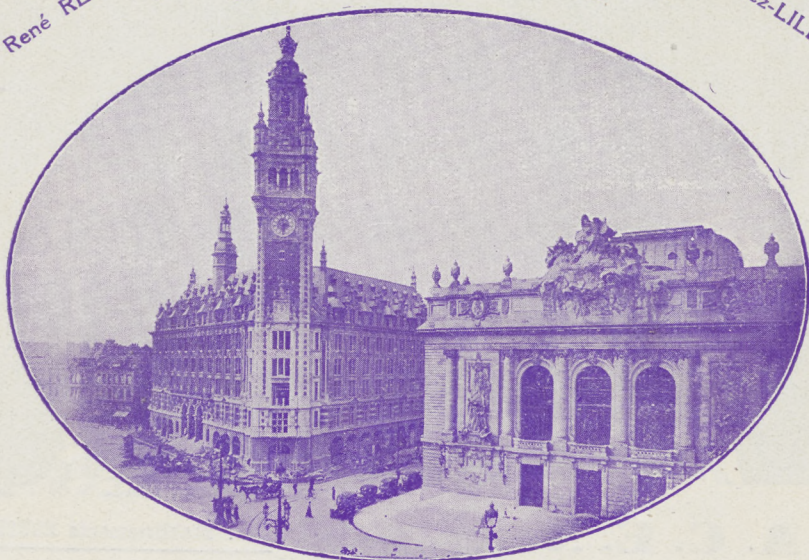
*Les Robes, Manteaux, Costumes sports,
 Imperméables sont de qualité
 sans égale et sans concurrence
 Son choix est incomparable*

Voir ses Chapeaux Haute Mode

PRIX UNIQUE 50 fr.

L'ÉCHO DES THÉÂTRES

René REUBREZ *, Directeur, 48, Rue Berthelot, LA MADELEINE-lez-LILLE
 R. C. Lille 1363 — 19^{me} Année — Tél. Lille 508-57
SEUL PROGRAMME OFFICIEL



LE THÉÂTRE ET LA BOURSE

LOCATION GRAND THÉÂTRE, Téléph. 548.61

6, Place de Strasbourg

LILLE

Téléphone : 41.74

PAUL

PATISSIER
GLACIER

SALON DE THÉ — BOITES ET FANTAISIES ARTISTIQUES

E. WERNER

Ch. VILCOQ, Successeur

MAISON DE CONFIANCE

JOAILLIER

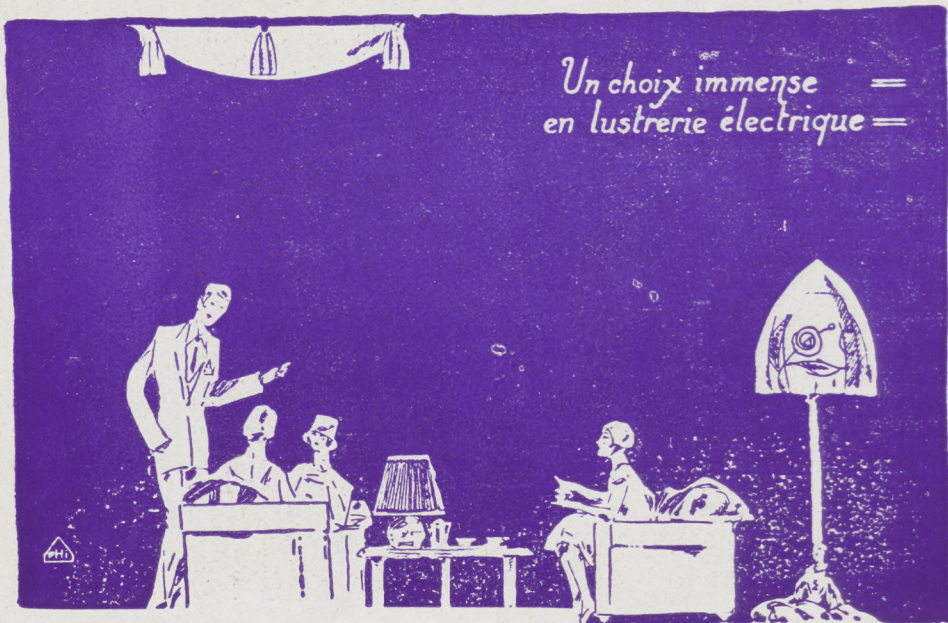
MONTRES DE PRÉCISION

ORFÈVRE

24, RUE NATIONALE - LILLE

CHOIX SUR DEMANDE

TÉLÉPHONE: 24.08



*Un choix immense
en lustrerie électrique*

F. A. C. E. N.

Anc. Établissements BOUCHERY

Tél. 520.11, 3 lignes

1 et 3, Rue Sans-Pavé, LILLE

NORA
Prenez tout d'abord un Nora
DISTRIBUTEURS
POUR LA RÉGION DU NORD
F.A.C.E.N.
NORA



F. A. C. E. N.

1 et 3, Rue Sans-Pavé, LILLE

Téléphone: 520.11, 3 lignes

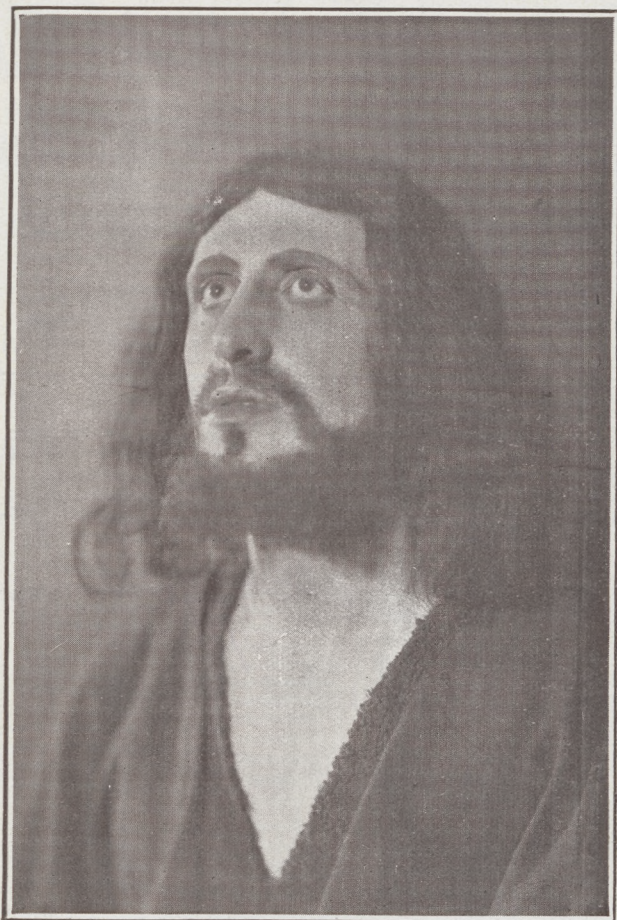


Photo Halleux, Anvers-Berghem.

M. BERGERIOUX

1^{er} Ténor traduction.

Pour la BIÈRE *il n'y a que...*

La Choucroute

ET LES

SPECIALITÉS

ALSACIENNES

Le TIGRE

Place de la Gare, à LILLE - Tél. 520.35

PLAT DU JOUR

BUFFET FROID

BIÈRES
DE KRONENBOURG

Service après
les Spectacles



Les plus belles : **PERMANENTES**

Les plus belles : **MISES EN PLIS**

Valentine et Albert

APPLICATEURS OFFICIELS
DE LA METHODE (EUGÈNE)

Rue Basse, 14

Tél. 510.67

AGENCE EXCLUSIVE POUR LE NORD ET LE PAS-DE-CALAIS

J. GRAS



PLEYEL

36, Rue Faidherbe, 36

TÉL. 505.67
2 lignes

LILLE

Nouveau Piano à queue
Modèle réduit
Longueur : 1^m 48

à partir
de
13.200 fr.

Nouveau Modèle droit
Modèle réclame
Hauteur : 1^m 32

à partir
de
7.400

Accords

Échanges

Réparations

FACILITES DE PAIEMENT

AUTOMOBILISTES!

Le seul Club qui puisse vous donner toutes satisfactions

L'AUTOMOBILE-CLUB DU NORD DE LA FRANCE

SIÈGE SOCIAL : **ROUBAIX**

Bureaux dans toutes les villes du Nord et du Pas-de-Calais

LILLE — 13, Rue Faidherbe, 13 — Téléphone : 529.44



Hôtel-Strasbourg

15, Grande-Place et 7, Rue Jean-Roisin, Lille

Déjeuners et Diners 18 francs

Confort moderne - Restaurant - Brasserie - Salle de Banquets pour 200 couverts
Petits et Grands Salons - Tables de Ping-Pong

Orchestre - Bar Américain - Souper après Théâtre



LA WALKYRIE WAGNER



Ph. Quoidbach, Charleroi.

M. ARSCHODT

1^{re} Baryton d'opéra-comique.

LES MEILLEURES MARQUES DE MONTRES

OMÉGA

ERMETO-MOVADO

HARWOOD

DUO-PLAN-JAEGER

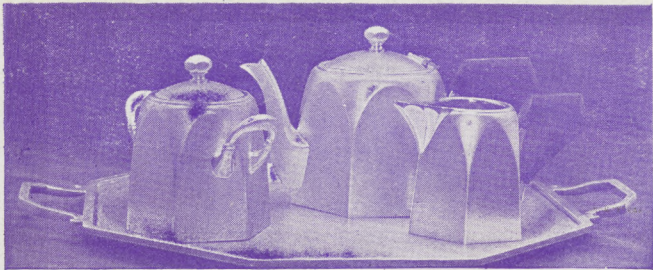
sont en
vente chez :

Jules DEGRAVE 47, Rue Esquermoise

Joillier-Orfèvre

LILLE

LA MAISON N'A AUCUNE SUCCURSALE



FABRIQUE de COUVERTS
& D'ORFÈVRERIE

SERVICES de TABLE
à Thé, à Café, à Dessert

S. MAIMONE,

30, QUAI DE LA BASSE-DEULE
TÉLÉPHONE 507.48

LILLE

DHÉNIN

Maître - Coiffeur

80,
Rue
de l'Hôpital-Militaire
LILLE

•
Tél. 37-12



L'entrée des Salons

Même Maison : 59, rue Faidherbe, Lille - Tél. 532.42

YANKA

pâtissier

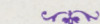
confiseur

glacier

H. meurisse, succ^r

75, Rue Nationale

TÉLÉPH. : 15.41



LILLE

G. DEHERTOGH

85, Rue de la Clef

LILLE

Installations Électriques

LUSTRERIE - T. S. F.

Téléphone : 547.66



MANON LESCAUT

ANALYSE

ACTE I

Une grande place à Amiens.

Des étudiants, des bourgeois, des gens du peuple, des soldats, des jeunes filles se promènent sur la place.

Le coche d'Arras arrive. De lui descendent Manon, son frère Lescaut et le Comte de Gerval, riche Fermier général.

Manon, restée seule un moment, est remarquée par un jeune étudiant, René des Grioux, sur qui elle produit une très forte impression. Manon lui fait confidence du sort qui l'attend : selon la volonté paternelle, demain elle entre au couvent. Des Grioux lui promet son aide pour empêcher ce destin de s'accomplir et Manon consent à le rejoindre dès la nuit venue.

Le Comte de Gerval mis également au courant par Lescaut de l'avenir de Manon, forme le projet de l'enlever, commande une berline et de bons chevaux avec ordre de la tenir derrière l'auberge, prête à partir dans une heure. Edmond, un ami de Des Grioux, a surpris les allées et venues du Comte ainsi que ses instructions. Il en fait part à Des Grioux, le conseille de fuir avec Manon dans la berline préparée pendant que ses camarades et lui détourneront l'attention de Lescaut et du Comte.

Les événements se précipitent. Des Grioux décide Manon à partir avec lui.

Lescaut et le Comte, furieux d'avoir été joués se proposent de retrouver la jeune fille pensant, avec juste raison, qu'elle a pris le chemin de Paris.

ACTE II

A PARIS

Un salon élégant chez le Comte.

Manon, avide de plaisirs et de luxe, a abandonné Des Grioux, trop pauvre, pour devenir la maîtresse du riche Fermier Général. Rien ne lui manque, mais, cependant, Manon n'est pas heureuse et sa pensée rejoint souvent celui qu'elle se reproche d'avoir quitté aussi lâchement.

Lescaut n'a pas perdu contact avec Des Grioux. Il est même devenu un de ses amis et cherche à lui faire gagner au jeu l'argent qui lui fait défaut. Renseigné par lui, Des Grioux s'introduit dans la maison du Comte et les deux amants s'abandonnent bientôt à la joie de se retrouver.

Le Comte, survenant inopinément, les surprend et part, bien décidé à tirer vengeance de son infortune.

GRANDE CHEMISERIE[®] pour HOMMES et JEUNES GENS

AU PROGRÈS

Mon NOIZET (Fon[°]ée en 1871)
15, Rue Neuve, LILLE

SPÉCIALITÉ DE CHEMISES SUR MESURE

Coupe Élégante — Façon Soignée — Prix Modérés

BUFFET-HOTEL-TERMINUS, LILLE - Prix fixe 12 fr. = Service à la carte = Cave: 100.000 vieilles bouteilles

Leur

TAPIS, MEUBLES, DÉCORATION

voyez 57-59 rue Nationale, Lille - Tél. 5.59

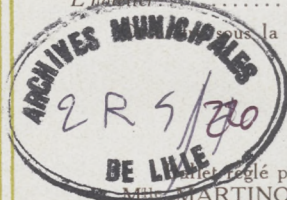
Éts DHAINAUT S. A.

N° 92 — Jeudi 8 Février 1934.

MANON LESCAUT

Drame lyrique en 4 actes. Version française de Maurice VAUCAIRE.
Musique de G. PUCCINI.

Chevalier des Grioux.....	MM. BERGERIOUX	Manon Lescaut.....	M ^{me} Rachel LAUDY
Lescaut.....	ARSCHODT	Maître de Danse.....	MM. RAYNAUD
Le Comte de Gerval.....	CABANEL	Un allumeur.....	TOTAIN,
Edmond.....	JAUZE	Sergent des Archers.....	ALTÉ
L'hôtelier.....	DEBOUVER	Commandant de Marine.....	REY
		Un coiffeur.....	MEUNIER



sous la direction de M. ARCHAINBAUD.

Metteur en scène : M. GODEFROY-LANDRY.

ESSAIS CHORÉGRAPHIQUES

Musique de RACHMANINOFF.

Orchestre réglé par M^{lle} MARTINOVA, Maîtresse de Ballet, dansé par M^{lle} ZORRIGA, 1^{re} danseuse-étoile;
M^{lle} MARTINOVA, 1^{re} danseuse demi-caractère; M. MEUNIER, 1^{er} danseur et les Dames du Corps de Ballet.
Prélude : M^{lles} ZORRIGA, MARTINOVA, M. MEUNIER et les Dames du Corps de Ballet.
Sérénade : M^{lle} MARTINOVA, M. MEUNIER et les Dames du Corps de Ballet.
Elégie : M^{lle} ZORRIGA.
Polichinelle : M^{lles} ZORRIGA, MARTINOVA, M. MEUNIER et les Dames du Corps de Ballet
Orchestre sous la direction de M. F.-A. PHILIPS.
Ordre du spectacle : 1° Manon Lescaut ; 2° Essais Chorégraphiques.

AMEUBLEMENT
DÉCORATION

**MERCIER
FRÈRES
DE PARIS**

SUCCURSALE
DE LILLE

179, Rue Nationale
Téléphone 9.69

Consulter notre architecte
décorateur d'intérieurs
M. A. GOSSELIN
qui vous établira tous
projets et devis sans
engagement de
votre part

**le
tourisme
français**

3, rue faidherbe, 3
lille

téléphone : 541.06

**organise
tous
voyages**

**individuels
ou collectifs**

envoi gratuit sur demande
de la brochure
illustrée T

Restaurant de Paris

Chez ÉLIE
52 bis, RUE ESQUERMOISE
LILLE

DEMANDEZ PARTOUT

LA

MARTINICA

BANANE FRANÇAISE

CHAUSSURES

Spécialité de Chaussures et Sacs de soirée
toutes teintes assorties à la toilette

Suzanne

Concessionnaire de la marque " UNIC " pour Messieurs

40, rue Nationale, Lille

TÉLÉPHONE : 43.25

MARGARINE LILIA

LA MEILLEURE
ELLE BRUNIT...

POUR VOTRE " PERMANENTE "

EUGÈNE, REALISTIC, ZOTOS, ETC.

voyez les spécialistes de chez...

CROMBET sœurs et ESTERMAN

71, rue Faidherbe — LILLE (Tél. 502-17)

PAPIERS PEINTS et TISSUS ASSORTIS

M^{on} M. et F. BECK

52, Rue des Arts, LILLE - Tél. 546.67

SPÉCIALISTES POUR LA POSE — DÉCORATION

FOURRURES

Le Chic et l'Élégance

chez *Léopold*

18, Rue Esquermoise - Lille

[Téléph. 518.48

PELLETERIES

PIANOS " ODEOLA "

51, BOULEVARD DE LA LIBERTÉ, LILLE

PIANOS
ERARD

*Le PIANO
des Connaisseurs*

*Le PIANO
de l'Élite*



VENTE
LOCATION
ÉCHANGE
RÉPARATION
ACCORD

*Facilités de
Paiement*

Piano à queue ERARD
Nouveau modèle extra réduit 7 octaves 1/4 - 1^m 33

Les PIANOS ERARD sont choisis par les plus grands Maîtres contemporains :
Paderewski, Francis Planté, Vincent d'Indy, Yves Nat, etc.

" ODEOLA " possède toutes les Marques de Pianos

==== Location depuis 50 francs par mois =====

FASHIONABLE

77 et 89, Boulevard de la Liberté, LILLE

DAMES - MESSIEURS - ENFANTS HABILLE CHIC

Spécialité de **COSTUMES de CÉRÉMONIES** et **ROBES de SOIRÉES**

HAUTE COUTURE

Se recommande par sa coupe impeccable, la
qualité de ses tissus et le fini de ses vêtements