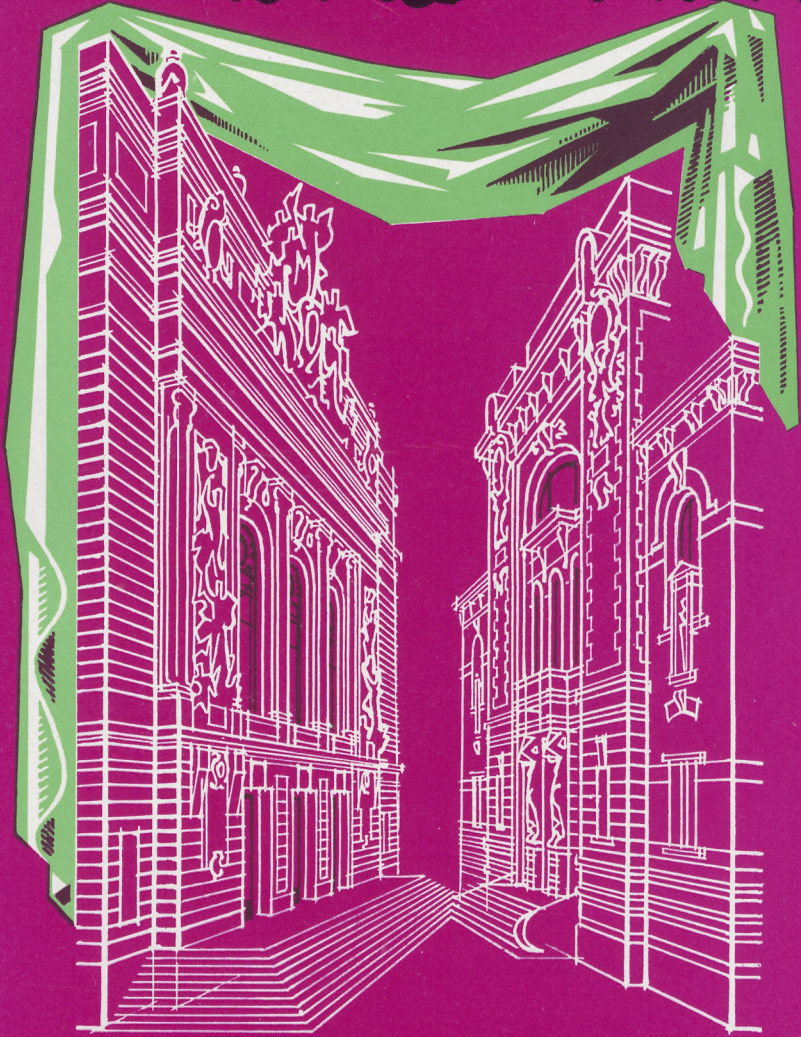


27-29/1/67

THEATRES MUNICIPAUX  
DE LILLE  
Chevalier de Tcherkto



SAISON 1966-1967

# LINO-GAMBETTA

LE SPÉCIALISTE

SOLS et MURS

VISITEZ SON RAYON **TAPIS**

14, RUE LÉON GAMBETTA  
LILLE

PRÈS PRÉFECTURE  
TÉL. : 57.10.94

**Allo : 57-27-04**

## "TAXIS-VEDETT"

*A Votre Service de  
JOUR et de NUIT*

**Service ambulance :**

agréé par la sécurité sociale  
et tout organisme similaire

2-4, Rue de la Tranquillité - LILLE

**FOURRURES**

*À la Martre de France*

10, RUE DU MARCHÉ. LILLE

PRÈS DE LA RUE GAMBETTA

(Tram. B et Aut. 7)

RAYON SPÉCIAL DE VÊTEMENTS CUIR ET DAIM SUR MESURES

TÉL. : 54.98.55  
C.C.P. LILLE 40.20



THÉÂTRE SÉBASTOPOL

Photo X

**CENTRAL TOURISME**

6, Rue de Pas - LILLE

Téléphone : 57.48.10

VOYAGES ORGANISÉS  
EXCURSIONS - CROISIÈRES

Agent agréé : AIR-FRANCE, S. N. C. F.,  
C<sup>o</sup> GÉNÉRALE TRANSATLANTIQUE, etc.

Délivre sans frais tous billets

**CHEMIN DE FER - AVIONS - PAQUEBOTS**

RESTAURANT et POISSONNERIE

## A L'HUITRIÈRE

3, rue des Chats Bossus  
LILLE tél. 55.43.41  
*fondée en 1880*

Grillades au charbon de bois

UNE DES PLUS BELLES CAVES DE FRANCE

**HUITRES  
HOMARDS  
LANGOUSTES**

*et tous les produits  
de la mer*

**SATISFACTION  
PAR LA QUALITÉ**

*Spécialiste de la Danse depuis 1823*



fournisseur officiel de  
l'Opéra de Paris

CHAUSSENS DE DANSE  
MAILLOTS — COLLANTS — TUTUS

*En vente  
dans toute bonne maison  
d'articles de sports ou spécialisée*

*Catalogue illustré  
franco  
42, faub. Montmartre - PARIS (9<sup>e</sup>)*

Publ. André Mafisse

**INSTRUMENTS DE MUSIQUE**

## **G. TERRIEN**

30, GRAND'PLACE, 30 - LILLE  
MAISON FONDÉE EN 1904 A TOURCOING

**Toutes Éditions Musicales**

## Direction . . .

Alexandre VANDERDONCKT  
*Directeur Artistique*

Raymond REGIBO  
*Administrateur*

## et Chefs de Service . . .

### . . . pour la Scène . . .

Edgar DUVIVIER  
*Régisseur général - Metteur en Scène*

Paul PLAISANT  
*Metteur en scène d'Opéra*

André DUHAMEL  
Henry KIEVAL  
*Régisseurs Artistiques*

Claude CETIN  
*2<sup>ème</sup> Régisseur d'Opéra*

Gérard FOUCHARD  
*2<sup>ème</sup> Régisseur d'Opérette*

Michel ALBAN, *Assistant à la mise en scène*

## l'Orchestre . . .

Roger ALBIN - Maurice BASTIN - Jacques BEAUDRY  
Francis CEBRON - Gustave CLOEZ - Robert MARTIGNONI  
Félix NUVOLONE - Alexandre VANDERDONCKT - Paul WESTYN

Jean ALLARD  
*Régisseur*

## la Danse . . .

Willy CERULLO  
*Maitre de Ballet - Chorégraphe*

Jacqueline FOUCHARD  
*Assistante - Régisseur*

## les Chœurs . . .

Marcelle COIBA  
*Chef des Chœurs*

Rosine MORANT  
*Chef Adjoint*

*Chef costumier*  
André LAFORGÈRE

*Postiches et Perruques*  
Raymond VERVLIET

*Décors*  
Roger DEPREY

*Luminaire*  
Eugène CHAVAL

## Machinerie

Alphonse DEPLANCHE  
Victor BLOMME

*Contrôle* Raymond DEHERTOGH *Contrôleur général*

*Des hommes de métier  
au service  
des hommes de goût*

**Renaud**  
**Bayard**

*Premier Spécialiste habilleur*

**32-34, rue Faidherbe**

**LILLE**

# Studio Dufaux

**C. BERNARD**

PHOTO - CINÉMA  
PORTRAITS D'ENFANTS  
TRAVAUX D'AMATEURS

**LILLE** - Tél. 55.41.58

3, Rue de la Bourse (près du Ritz)

142, Rue Léon-Gambetta (ouvert le dimanche matin)



Michel DENS

Photo Lipnitzki, Paris

**GAMBETTA-TROUSSEaux**  
**333, RUE GAMBETTA**  
**LILLE**

DRAPS - LINGERIE - AMEUBLEMENT - RIDEAUX

Installation et devis sur demande

Téléphone : 54-75-61

Directement du Producteur au Consommateur

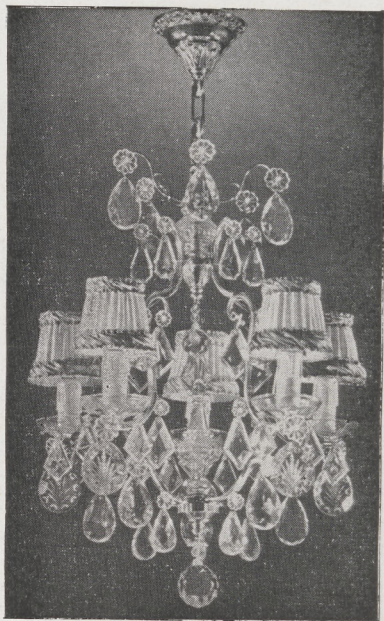
# S.N.F.I.

APPARTEMENTS

**NEUFS**

7, rue Gustave-Delory

LILLE Tél. 57.31.58



## NORD LUMIÈRE

100, Rue Nationale

LILLE - Tél. : 54.70.82

*expose sur 300 m<sup>2</sup>*

Les plus beaux Luminaires  
"style" et "moderne"  
de France

Même maison :

101, Rue Gantois - LILLE

SPÉCIALITÉ DE DRAGÉES POUR BAPTÊMES ET COMMUNIONS  
CADEAUX - CHOCOLAT EXTRA - CONFISERIE FINE

## Maison Wallerand-Vanderdonckt

5, Rue du Priez

Tél. : 55.02.33

Près de la Gare

**LILLE**

# LE CHEVALIER TCHERKO

---

## Analyse

Le comté d'Arad, petit pays du royaume de Hongrie, jadis si heureux, est maintenant livré au tyran Von Haas qui a, autrefois, fait assassiner le comte d'Arad et sa famille.

Le peuple, écrasé d'impôts et livré à la soldatesque du despote, murmure mais s'incline devant le crime et l'arbitraire. Von Haas va même jusqu'à vouloir imposer le mariage à la jolie princesse Militza qui le déteste.

Un mystérieux étranger, Tcherko, suivi de son inséparable compagnon Belo, arrive au pays et s'informe du malheur de ses habitants. Lui, n'est pas disposé à s'incliner devant Von Haas et ses soudards. Un premier incident éclate et se termine à la confusion du tyran et de sa clique.

Dès lors, sous la direction du brave Tcherko, un groupe de révoltés s'organise, et c'est la lutte ouverte, aux multiples péripéties et rebondissements, dramatiques ou comiques, et qui va nous entraîner dans une lutte épique, tout au long des 10 tableaux, jusqu'au moment enfin où... mais prenez patience, dans 3 heures vous connaîtrez la fin !!!

---



Claude CARREL

Photo Koruna - Paris

**THÉÂTRES MUNICIPAUX DE LILLE** (Régie municipale)

Directeur artistique : A. VANDERDONCKT

**SÉBASTOPOL**

Samedi 21 Janvier 1967 (soirée) — Dimanche 22 (matinée et soirée)

Samedi 28 (soirée) — Dimanche 29 (matinée et soirée)

**CRÉATION A LILLE**

# LE CHEVALIER TCHERKO

*Opérette Hongroise en 2 actes et 10 tableaux*

Livret de G. et F. ROZANI

Lyrics de Jean ASTER

**Musique de Madame MARTECLIN**

Tcherko . . . . . MM. Michel DENS, de l'Opéra  
Von Haas . . . . . Marc VENTO  
Janos . . . . . Willy FRATELLINI  
Belo . . . . . Michel THESSE  
Le Bourgmestre . . . . . Fernand KINDT  
Yvan . . . . . Michel HENRY  
Stan . . . . . Henri COUSSY  
Le Messager. . . . . BRUNO  
Le Hérault . . . . . J.-C. DELHUMEAU

Princesse Militza . . . . . M<sup>mes</sup> Claude CARREL  
Nina . . . . . Josette DROUET  
Katia . . . . . Gisèle SALEMBIEZ  
Mascha . . . . . Marguerite MAROUZÉ  
Une jeune fille. . . . . Ana MONTÈS

**BALLETS et DIVERTISSEMENTS** dansés par  
Michèle JOURDAIN, Josiane FLEKLIN, Martine ALBERT,  
Simone LECOQUE, Michel WAHL, Claude DESCHODT  
et les Artistes de la Danse

Metteur en scène : Edgar DUVIVIER

Chef d'Orchestre : Paul WCESTYN

Chorégraphe : Willy CERULLO

Décors et costumes de la Maison ROYALTA, de Paris

Prochains spectacles prévus

**OPERA DE LILLE**

Jeudi 26 Janvier  
soirée

FAUST

---

Jeudi 2 Février  
soirée

MADAME BUTTERFLY

---

---

**THÉÂTRE SÉBASTOPOL**

Samedi 4 Février  
soirée

Dimanche 5 Février  
matinée et soirée

Samedi 11 Février  
soirée

Dimanche 12 Février  
matinée et soirée

LA MARÉCHALE SANS-GÊNE

(CRÉATION A LILLE)

B I S C U I T S

**GESLOT**

V O R E U X

*Qualité toujours renommée*

VOTRE TABLE

**Georges RICHARD**

—— PORCELAINES ——

—— CRISTAUX ——

—— ORFÈVRERIE ——

*Le spécialiste des LISTES de MARIAGE*

**93, rue Léon Gambetta - LILLE - Tél. 54.84.76**

**Pacofa**

**M. Verkindère & L. Biermans**

Papiers Couchés  
et de Fantaisie

94, Rue de la Lys

**HALLUIN (NORD)**

Tél. **78.52.02**

*Vous aimez le Théâtre*

Adhérez aux

## **AMIS DE L'ART LYRIQUE**

**CNAL Région Nord**

**8, Place Sébastopol — LILLE**

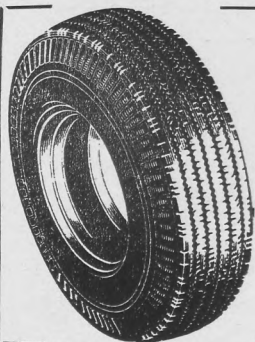
**C. C. P. 640.44 LILLE, Cotisation 8.00**

*Publicité offerte par les Établissements NORD-LUMIÈRE*



Marc VENTO

Photo Gardé



## **ETS VULCANORD**

**PNEUMATIQUES NEUFS, RECHAPÉS, OCCASION, TOUS USAGES**

**177, RUE D'ARTOIS - LILLE**

**TÉLÉPH. 53.08.41**

**RÉPARATIONS**

**RECAOUTCHOUTAGE**

**TRAVAIL GARANTI**

Une seule Maison à LILLE



Pour votre costume...  
Pour votre ensemble...

**HENRY THIÉRY**

34-36, Rue Neuve - LILLE (Nord)  
57-46-44

3 ÉTAGES  
DE VENTE

POURQUOI  
NE PAS VOUS HABILLER  
A VOS  
MESURES ?  
EN 3 JOURS

CHEZ  
**HENRY THIÉRY**\*

*Le Spécialiste de la Mesure Industrielle\**

**DÉPARTEMENTS DE VENTE**

- ◆ REZ-DE-CHAUSSÉE : *University - Les Ensembles*
- ◆ PREMIER ÉTAGE : *Mesure Industrielle départements Homme, Club et OPÉRA*
- ◆ DEUXIÈME ÉTAGE : *Les jeunes de 3 à 14 ans*
- ◆ LES RESPONSABLES : *Messieurs GUIER - CHARTIN - VIOT*

| QUELQUES PRIX                         | TAILLE |        | HOM. | TAILLE |        | HOM.  | TAILLE |        | HOM. |
|---------------------------------------|--------|--------|------|--------|--------|-------|--------|--------|------|
|                                       | 15     | 18     |      | 15     | 18     |       | 15     | 18     |      |
| ◆ VOTRE COSTUME EN PURE LAINE PEIGNÉE | 190    | 235    | 250  | 212,80 | 263,20 | 280   | 243,20 | 300,80 | 320  |
| ◆ VOTRE ENSEMBLE BLAZER PANTALON      | 167,20 | 206,80 | 220  | 190    | 235    | 250   | 212,80 | 263,20 | 280  |
| ◆ VOTRE PANTALON TERGAL HENRY THIÉRY  | 58,52  | 72,38  | 77   | 66,50  | 82,25  | 87,50 | 74,48  | 92,12  | 98   |
| ◆ VOTRE SMOKING GRANITÉ NOIR OU BLEU  | 243,20 | 300,80 | 320  | 273,60 | 338,40 | 360   | 304    | 376    | 400  |

\* Marques déposées

*Le Spécialiste de la Mesure Industrielle\**

A TOUT CLIENT QUI EFFECTUE SES ACHATS, qui fait prendre les MESURES et qui vient faire son essayage le MATIN, nous accordons un escompte de **3 %**



Josette DROUET

Photo X



Willy FRATELLINI

Photo X

# TISSUS RENÉ

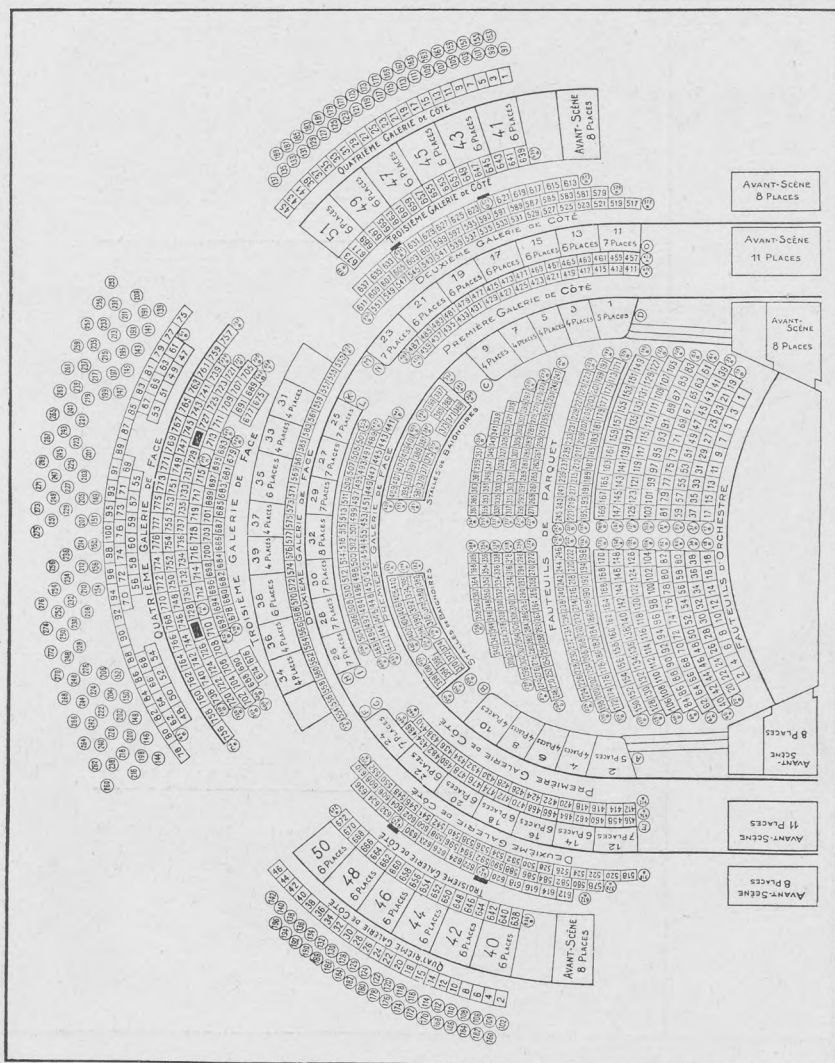
SOIERIES - LAINAGES - COTONS

*Le plus grand choix de Tissus Couture dans le Nord*

**25, Place du Général de Gaulle**

**LILLE**

# Théâtre de l'Opéra - Tél. location 55.48.61



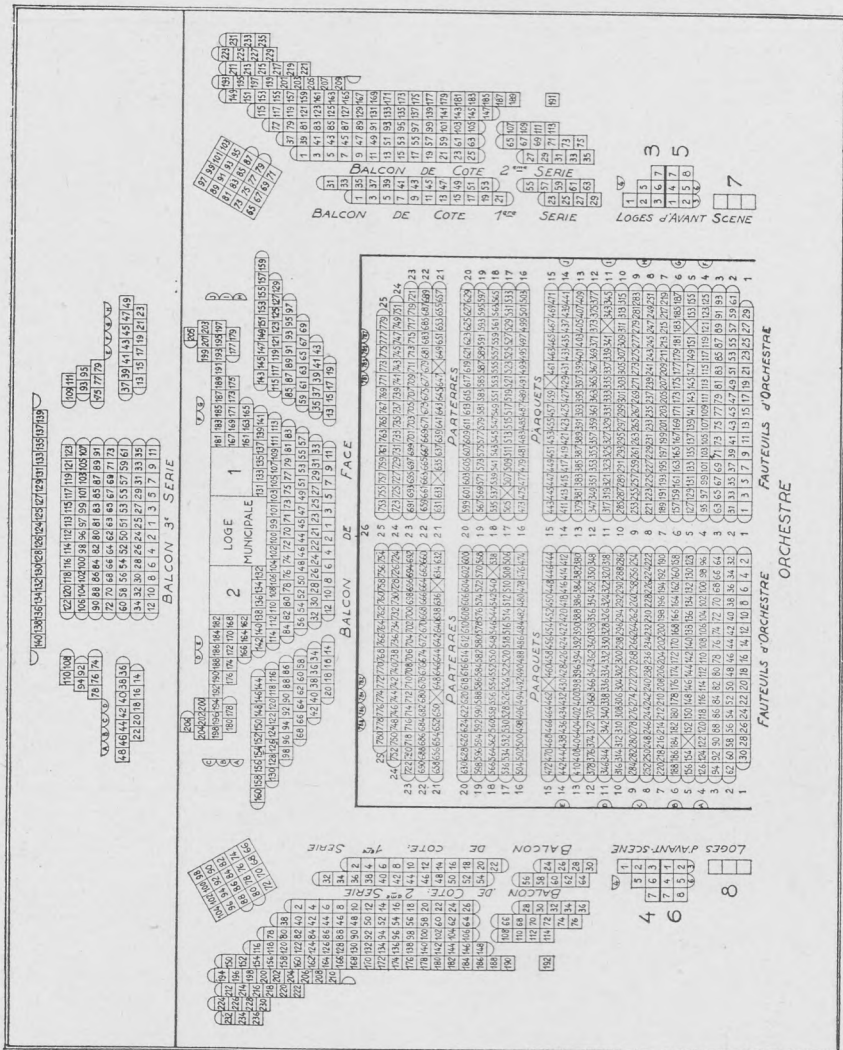
Location ouverte (**sauf le lundi**) de 9 h 30 à 13 h et de 14 h 30 à 17 h, dès le **MARDI** pour les représentations des Vendredi, Samedi, Dimanche et dès le **VENDREDI** pour le Jeudi suivant.

Téléphone (55.48.61) aux heures normales de location, à partir du **MERCREDI** pour les Vendredi, Samedi, Dimanche et du **VENDREDI** à 15 h pour le Jeudi.

Bureaux fermés à 12 h au lieu de 13 h les dimanches et jours fériés.

**AVIS IMPORTANT.** — Toute commande téléphonique non retirée 1/4 d'heure avant la représentation pourra être annulée.

# Théâtre Sébastopol - Tél. location 57.15.47



**Location** ouverte de 9 h 30 à 13 h et de 14 h 30 à 17 h :

— à partir du **MERCREDI** pour le Samedi et du **JEUDI** pour le Dimanche.

Par téléphone (57.15.47) de 15 à 17 h le premier jour de location ; les jours suivants aux heures habituelles.

La location est fermée à 12 h au lieu de 13 h les dimanches et jours fériés.

**AVIS IMPORTANT.** — Toute commande téléphonique non retirée 1/4 d'heure avant la représentation pourra être annulée.

**Imprimerie L. MAHU-CHEVALIER - Lille**

**AVENIR-PUBLICITÉ-LILLE**

**Prix 1,50**



ARMES DE CHASSE  
ET DE TIR

**HENRY-HURET**

49, Rue de Paris - LILLE

TÉLÉP. : 55.06.40

COUPELLERIE  
RASOIRS ÉLECTRIQUES



**PIERRE  
FENART**

charbons  
mazout

qualités soignées

60, rue de Loos  
8, rue Courtois

bureaux de commande:  
angle rue de Paris et  
rue des ponts de Comines

LILLE TEL: 57.37.36

bière  
prestige  
de  
France



# PÉLICAN

BRASSERIES PÉLICAN Boulevard de Lorraine LILLE