

26/2/70

L'AKME

The background of the entire poster is a deep red. At the top, there is a decorative gold-colored border with intricate scrollwork and a central floral motif. Below this, a large, dark red curtain hangs, partially open to reveal a dark stage. The curtain has a gold-colored fringe and decorative elements along its edges. The overall style is graphic and theatrical.

SAISON 1969-1970

THÉÂTRES MUNICIPAUX
DE LILLE

LINO-GAMBETTA

LE SPÉCIALISTE

à votre Service

SOLS - MURS - TAPIS

14, RUE LÉON GAMBETTA

LILLE

INSTITUT
NATIONAL
DU TAPIS



PARKING
RÉPUBLIQUE

PRÈS PRÉFECTURE
- TÉL. : 57.10.94

Spécialiste de la Danse depuis 1823



CHAUSSENS DE DANSE
MAILLOTS - COLLANTS - TUTUS

TOUS ÉQUIPEMENTS
POUR LA GYMNASTIQUE

En vente
dans toute bonne maison
d'articles de sports ou spécialisée

Catalogue illustré
franco
42, faub. Montmartre - PARIS (9e)

TISSUS RENÉ

SOIERIES - LAINAGES - COTONS
AMEUBLEMENT - PASSEMENTERIES

Le plus grand choix de Tissus Couture dans le Nord

25, Place du Général de Gaulle

LILLE



L'OPÉRA de LILLE

Photo Nord-Matin

CENTRAL TOURISME

Agence de voyages Licence A 354

6, Rue de Pas - **LILLE**

Téléphone : **57.48.10**

**VOYAGES ORGANISÉS
EXCURSIONS - CROISIÈRES**

Agent agréé : **AIR-FRANCE, S. N. C. F.,
C^o GÉNÉRALE TRANSATLANTIQUE**

Délivre sans frais tous billets

CHEMIN DE FER - AVIONS - PAQUEBOTS

RESTAURANT et POISSONNERIE

A L'HUITRIÈRE

3, rue des Chats Bossus
LILLE tél. 55.43.41 - 55.58.12
fondée en 1880

Grillades au charbon de bois

**HUITRES
HOMARDS
LANGOUSTES**

*et tous les produits
de la mer*

**SATISFACTION
PAR LA QUALITÉ**

UNE DES PLUS BELLES CAVES DE FRANCE

A L'ENTR'ACTE...

vous trouverez

au Bar-fumoir de l'Opéra

(au sous-sol)

*toutes les consommations
de premier choix*

LA CHICORÉE

ouvert

JOUR et NUIT

sans interruption 24 heures sur 24

son plat du jour
sa gratinée
repas à la carte

Le rendez-vous des Artistes

Salle de Restaurant au 1^{er} étage

15, place Rihour - Lille

Tél. : 54.81.52

Direction . . .

Alexandre VANDERDONCKT
Directeur Artistique

Raymond REGIBO
Administrateur

et Chefs de Service . . .

. . . pour la Scène . . .

Edgar DUVIVIER
Régisseur général - Metteur en scène

André DUHAMEL
Attaché de Direction - Sébastopol

Claude CETIN
2^{ème} Régisseur Opéra

Michel ALBAN
Assistant à la mise en scène

Paul PLAISANT
Metteur en scène d'Opéra

Henry KIEVAL
Attaché de Direction - Opéra

Gérard FOUCHARD
2^{ème} Régisseur Opérette

André PARALLDI
Chef Figuration

l'Orchestre . . .

Jacques BEAUDRY
Jean BREBION
André DE TOLLENAERE

Maurice SUZAN
Alexandre VANDERDONCKT
Paul WOESTYN

Régisseur : Jean ALLARD

la Danse . . .

Willy CERULLO
Chorégraphe - Maître de Ballet

Jacqueline REYNAERT
Régisseur

les Chœurs . . .

Marcelle COIBA
Chef des Chœurs

Rosine MORANT
Chef Adjoint

Régisseur-comptable
Michel SAINT POL

Chef de la comptabilité
Daniel DUTHILLEUL

Atelier de couture

André LAFORGÈRE
Yvette MUREZ

Costumier

Lucien CORVELEYN

Postiches et Perruques

Raymond VERVLIET

Décor

Roger DEPREY

Machinerie

Victor BLOMME

Luminaire

Eugène CHAVAL

*Des hommes de métier
au service
des hommes de goût*

Renaud
Bayard

Premier Spécialiste habilleur

32-34, rue Faidherbe

LILLE

Studio Dufaux

C. BERNARD

PHOTO - CINÉMA
PORTRAITS D'ENFANTS
TRAVAUX D'AMATEURS

LILLE - Tél. 55.41.58

3, Rue de la Bourse (près du Ritz)

142, Rue Léon-Gambetta (ouvert le dimanche matin)



Alexandre VANDERDONCKT

Photo X

Tous les grands classiques

EDEN *spécialiste lyrique*

Tous les enregistrements et toutes les rééditions

Vos artistes favoris

EDEN, 108 bis, rue de Paris, LILLE - Tél. 54.69.14

GAZ DE FRANCE

Des hommes...

Des techniques...

à votre service.

Centre de Distribution Mixte de Lille
Service des Relations Commerciales
2, rue St-Martin 59 - Lille Tél. 57.07.93

LAKMÉ

Analyse

ACTE PREMIER

Le jardin d'un temple hindou.

Nilakantha, le Brahmane, est réuni avec quelques Hindous. Il s'en va laissant Lakmé, sa fille, sous la garde de ses serviteurs.

Gérald et Frédéric, jeunes officiers de l'armée anglaise, surviennent en compagnie de deux jeunes filles et de leur gouvernante. Ils pénètrent dans le jardin après en avoir brisé la clôture.

Gérald, sur la prière de sa fiancée, Miss Ellen, reste pour copier les bijoux de Lakmé que cette dernière a laissés dans le jardin.

Et Lakmé arrive. Sa demeure est sacrée. Courroucée, elle veut le chasser. Mais Gérald s'éprend d'elle et Lakmé, peu à peu, se sent envahie par un sentiment jusqu'alors inconnu. Elle supplie Gérald de partir pour éviter la colère de son père.

Nilakantha s'aperçoit à la clôture brisée, qu'on s'est introduit chez lui

Il fait le serment d'en tirer vengeance.



MADY MESPLÉ

Photo Claude Poirier

à enregistrer chez **PATHÉ-MARCONI**

LES SALTIMBANQUES — CPTC 2167/68

VÉRONIQUE — 2 C - 061 - 10175/76

AIRS OPÉRAS FRANÇAIS — N° 1 C 0 6 3 - 10411

WERTHER C 065 - 01949/51

Quel que soit votre problème

CRÉDIT DU NORD

*La grande
Banque Française
du secteur privé*



NORD LUMIÈRE

100, Rue Nationale
LILLE - Tél. : 54.70.82

expose sur 300 m²

Les plus beaux Luminaires
tous styles de France

Analyse (suite)

ACTE II

Une place publique.

C'est jour de fête. Des marchands de bijoux, de fruits, etc..., interpellent les promeneurs.

Frédéric, Miss Rose et Mistress Bentson y rencontrent Gérard et sa fiancée. Frédéric s'aperçoit d'un changement dans l'attitude de son camarade. Le prenant à part, il lui apprend que le régiment doit partir la nuit même pour combattre des rebelles.

Nilakantha, accompagné de Lakmé, se mêle à la foule dans l'espoir de découvrir l'étranger qui a violé sa demeure. Il force sa fille à chanter, pensant que, de la sorte, elle ou lui se trahiront.

C'est, du reste ce qui se produit.

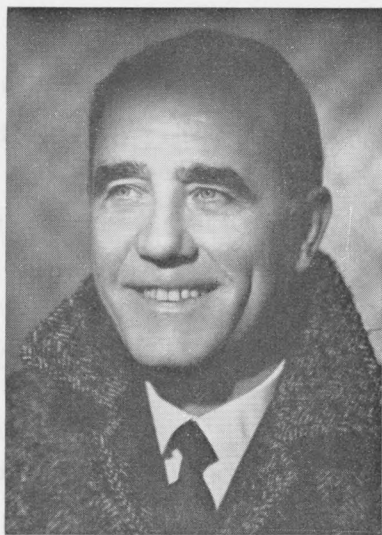
Il rassemble ses compagnons et leur révèle ses projets de vengeance. Il part avec eux.

Gérard revient, aperçoit Lakmé. Tous deux chantent leur amour.

Voici le cortège de la Déesse Dourga. Ils se séparent.

Nilakantha, qui guette Gérard, le frappe au moment où celui-ci approche de Lakmé, et s'enfuit vivement.

Lakmé se précipite vers Gérard. Elle constate que la blessure n'est pas dangereuse. Elle appelle Hadji qui accourt.



Adrien LEGROS

Studio Sinclair, Marseille



THEATRES MUNICIPAUX DE LILLE (Régie municipale)

Directeur artistique : A. VANDERDONCKT

OPÉRA

JEUDI 26 FÉVRIER 1970 (soirée)

REPRÉSENTATION EN L'HONNEUR DE LA 34^{ME} SECTION DES MÉDAILLÉS MILITAIRES

LAKMÉ

Opéra Comique en 3 actes, de Ed. GONDINET et Ph. GILLE

Musique de Léo DELIBES

(Editions HEUGEL & C^{ie})

DISTRIBUTION

Gérald	MM. Rémy CORAZZA
Nilakantha	Adrien LEGROS
Frédéric	Pierre LE HÉMONET
Hadji	Michel HENRY
Le Domben	Georges SCAMPS
Le Chinois	Jean SAVIGNOL
Kouravar	Henri COUSSY

Lakmé
Mallika
Mrs Bentson
Miss Ellen
Miss Rose

M^{mes}

Mady MESPLÉ La Cantatrice Internationale
Annette MARTINEAU
Ione CLAIRE
Micheline DESBIENS
Nicole PAPEGAY

GRAND BALLET avec Monette DENSY, 1^{re} danseuse étoile,
Michèle JOURDAIN, 1^{re} danseuse, Sarinah ABBINK

Direction musicale : Jacques BEAUDRY

Mise en scène : Paul PLAISANT

Chorégraphie : Willy CERULLO

Analyse (suite)

ACTE III

Une forêt de l'Inde.

Gérald a été transporté par Lakmé et Hadji dans un coin solitaire de la Forêt. Les soins qui lui ont été prodigués ont eu raison de sa blessure. Lakmé exerce sur lui un charme infini.

On entend des chants dans le lointain. Ce sont des couples d'amoureux qui vont puiser à la source vénérée, l'eau sacrée. Quand ils auront bu à la même coupe, ils seront unis pour toujours.

Lakmé ira, seule, en chercher pour eux deux.

Frédéric a retrouvé la trace de Gérald. Il lui apprend que la révolte éclate de tous côtés et que son devoir est de quitter Lakmé, de rejoindre son régiment. Gérald le lui promet.

Lakmé revient et s'aperçoit tout à coup du changement survenu chez Gérald. Des chants militaires, qu'on entend au loin, lui en révèlent le motif.

Désespérée, elle arrache une feuille de datura et la mâche sans que Gérald s'en aperçoive

Elle prend la coupe, y met ses lèvres et la tend à son amant. Il y boit à son tour.

NiIakantha a découvert leur retraite. Il s'élance pour frapper à nouveau Gérald. Lakmé lui apprend qu'ils ont bu tous deux à la coupe d'ivoire, il est sacré pour lui.

Mais le poison du datura produit son effet. Lakmé meurt, laissant Gérald désespéré



Pierre LE HÉMONET

Studio Hollywood, Marseille