

THEATRES MUNICIPAUX DE LILLE



SAISON 1965.1966

LINO-GAMBETTA

LE SPÉCIALISTE
DU REVÊTEMENT DE SOL

VISITEZ SON RAYON **TAPIS**

14, RUE LÉON GAMBETTA
LILLE

PRÈS PRÉFECTURE
TÉL. : 57.10.94

Allo : 57-27-04

"TAXIS-VEDETT"

*A Votre Service de
JOUR et de NUIT*

Service ambulance :

agréé par la sécurité sociale
et tout organisme similaire

2-4, Rue de la Tranquillité - LILLE

FOURRURES

À la Martre de France

10, RUE DU MARCHÉ. LILLE

PRÈS DE LA RUE GAMBETTA

(Tram. B et Aut. 7)

RAYON SPÉCIAL DE VÊTEMENTS CUIR ET DAIM SUR MESURES

TÉL. : 54.98.55
C.C.P. LILLE 40.20



THÉATRE SÉBASTOPOL

Photo X

CENTRAL TOURISME

6, Rue de Pas - LILLE

Téléphone : 57.48.10

VOYAGES ORGANISÉS
EXCURSIONS - CROISIÈRES

Agent agréé : AIR-FRANCE, S. N. C. F.,
C^o GÉNÉRALE TRANSATLANTIQUE, etc.

Délivre sans frais tous billets

CHEMIN DE FER - AVIONS - PAQUEBOTS

RESTAURANT et POISSONNERIE

A L'HUITRIÈRE

3, rue des Chats Bossus

LILLE

tél. 55.43.41

*fondée en 1880,
même direction depuis 1907*

**HUITRES
HOMARDS
LANGOUSTES**

et tous les produits
de la mer

UNE DES PLUS BELLES CAVES DE FRANCE

Spécialiste de la Danse depuis 1823



CHAUSSENS DE DANSE
MAILLOTS — COLLANTS — TUTUS

*En vente
dans toute bonne maison
d'articles de sports ou spécialisée*

*Catalogue illustré
franco
42, faub. Montmartre - PARIS (9^e)*

Publ. André Malisse

INSTRUMENTS DE MUSIQUE

G. TERRIEN

30, GRAND'PLACE, 30 - LILLE

MAISON FONDÉE EN 1904 A TOURCOING

Toutes Éditions Musicales

Direction . . .

Alexandre VANDERDONCKT
Directeur Artistique

Raymond REGIBO
Administrateur

et Chefs de Service . . .

. . . pour la Scène . . .

Edgar DUVIVIER
Régisseur général - Metteur en Scène

Paul PLAISANT
Metteur en scène d'Opéra

André DUHAMEL
Henry KIEVAL
Régisseurs Artistiques

Claude CETIN
2^{ème} Régisseur d'Opéra

Gérard FOUCHARD
2^{ème} Régisseur d'Opérette

Michel ALBAN, *Assistant - Metteur en scène*

l'Orchestre . . .

Gustave CLOEZ de l'Opéra
Directeur de la Musique

Paul WOESTYN
2^{ème} Chef d'Orchestre

Jean ALLARD
Régisseur

la Danse . . .

Willy CERULLO
Maître de Ballet - Chorégraphe

Jacqueline FOUCHARD
Assistante - Régisseur

les Chœurs . . .

Marcelle COIBA
Chef des Chœurs

Rosine MORANT
Chef Adjoint

Chef costumier
André LAFORGÈRE

Postiches et Perruques
Raymond VERVLIET

Décors
Marcel CLICTEUR

Luminaire
Eugène CHAVAL

Machinerie

Alphonse DEPLANCKE
Victor BLOMME

Contrôle Raymond DEHERTOGH *Contrôleur général*

*Des hommes de métier
au service
des hommes de goût*

Renaud
Bayard

Premier Spécialiste habilleur

32-34, rue Faidherbe

LILLE

S.N.F.I.

APPARTEMENTS
NEUFS

7, rue Gustave-Delory
LILLE Tél. 57.31.58



Marcel MERKÈS

Studio Iris, Paris

SPÉCIALITÉ DE DRAGÉES POUR BAPTÊMES ET COMMUNIONS
CADEAUX - CHOCOLAT EXTRA - CONFISERIE FINE

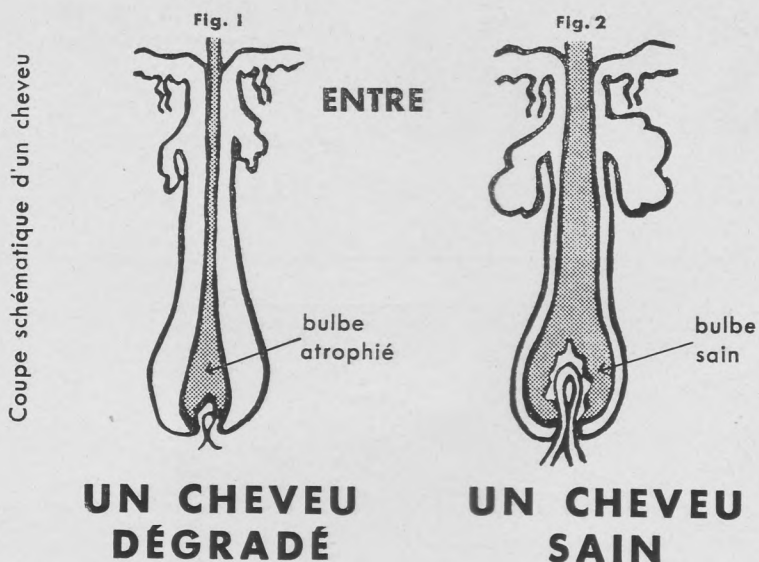
M. VANDERDONCKT

Madame Wallerand, Succ.

5, Rue du Priez
Tél. : 55.02.33

Près de la Gare
LILLE

LA DIFFÉRENCE



Comparez le bulbe atrophié de la Fig. 1 — par suite d'obstruction folliculaire — avec le bulbe de la Fig. 2 — qui est un cheveu sain...

*
**

Démangeaisons, pellicules, cheveux gras, secs, cassants ou fourchus, chutes abondantes suivies de périodes de rémission sont, quelquefois, des manifestations d'auto-défense du système capillaire, mais **TOUJOURS** des signes **CERTAINS** de **CALVITIE PRECOCE**.

Si votre état capillaire vous inquiète, **CONSULTEZ IMMEDIATEMENT L'INSTITUT CAPILLAIRE INTERNATIONAL**, 16, rue Faidherbe à **LILLE**, Tél. 55.21.15, les seuls spécialistes du cheveu, équipés de locaux ultra-modernes, appliquant les toutes récentes techniques dans le domaine capillaire.

Ce programme vous donne droit à une **CONSULTATION GRATUITE** et à trois traitements d'essai, **EGALEMENT GRATUITS**.

Studio Dufaux

C. BERNARD

PHOTO - CINÉMA
PORTRAITS D'ENFANTS
TRAVAUX D'AMATEURS

LILLE - Tél. 55.41.58

3, Rue de la Bourse (près du Ritz)

142, Rue Léon-Gambetta (ouvert le dimanche matin)



Paulette MERVAL

Studio Harcourt, Paris

GAMBETTA-TROUSSEaux
333, RUE GAMBETTA
LILLE

DRAPS - LINGERIE - AMEUBLEMENT - RIDEAUX

Installation et devis sur demande

Téléphone : 54-75-61

Directement du Producteur au Consommateur

CRÉDIT
DU
NORD

*La plus importante
Banque régionale
de France*

LILLE

MICHEL STROGOFF

Analyse

Une invasion tartare menace les provinces sibériennes de la Russie. Les communications sont coupées entre Moscou et Irkoutsk où le Grand Duc, frère du Tzar, se trouve en péril. Comment le prévenir ?

Le capitaine sibérien Michel Strogoff fête joyeusement son départ en permission, lorsqu'il est désigné pour porter une lettre au Grand Duc, à travers les régions envahies. Ce héros ne se doute pas qu'au cours de sa périlleuse mission, il rencontrera l'amour, sous les traits de Nadia, jeune Ukrainienne qui tente, pour sa part, de rejoindre son père à Irkoutsk, et semble d'ailleurs fort indifférente aux galantries qui l'assailent à chaque étape de son voyage.

Le déserteur Ivan Ogareff, traître à sa patrie, a pris la tête des hordes tartares. Ignorant encore l'existence de ce dangereux adversaire, Michel Strogoff a su gagner la sympathie de Nadia, et bientôt un sentiment plus tendre grandit en eux, au long de leur route commune.

Mais les bandes tartares déferlent, et certaines, comme la horde des "Eperviers", chantent déjà victoire...

Michel Strogoff, courrier du Tzar, passera-t-il quand même ? En traversant sa ville natale, il rencontre sa mère qui, bien malgré elle, révèle son identité. Il est fait prisonnier par les Tartares d'Ivan Ogareff. On trouve sur lui la lettre du Tzar, et on le torture. Après ce coup du sort, il croirait tout perdu s'il ne trouvait un réconfort dans l'amour que lui avoue Nadia.

Les Tartares célèbrent maintenant leurs exploits par leurs danses traditionnelles. Mais Nadia ne perd pas l'espoir de revoir un jour son isba d'Ukraine. Michel Strogoff retrouve sa mère, qu'il croyait disparue à jamais. Tous trois atteindront finalement Irkoutsk, et le Courrier du Tzar, sa mission accomplie, ne désirera pas d'autre récompense que la main de sa bien-aimée ; il n'a fait que son devoir, pour Dieu, pour le Tzar, pour la Patrie.

THEATRES MUNICIPAUX DE LILLE (Régie municipale)

Directeur artistique : A. VANDERDONCKT

SÉBASTOPOL

Samedi 16 Avril 1966 (soirée) — Dimanche 17 (matinée et soirée) — Mercredi 20 (soirée)
Vendredi 22 (soirée) — Samedi 23 (soirée) — Dimanche 24 (matinée et soirée)

Le grand succès du THÉÂTRE MOGADOR

Une production **Henri VARNA**

MICHEL STROGOFF

Opérette à grand spectacle en 2 actes et 18 tableaux

Livret de Henri VARNA, MARC-CAB et René RICHARD
d'après Jules VERNE et A. d'ENNERY

Musique de **Jack LEDRU**

(Editions JOUBERT)

Michel Strogoff	MM. Marcel MERKÈS
Ivan Ogareff	Pierre PLESSIS
Blount	Henri MURGUE
Jollivet	Fernand KINDT
Le Grand Duc	Edgar DUVIVIER
Le Tzar	Michel THESSE
L'Emir Feofar Khan	Henri COUSSY
Le Général Kissof	
Le Général Voronzoff	Claude CÉTIN
Le Gouverneur de Moscou	Alexandre CALVANI
L'Employé du Télégraphe	Michel HENRY
Le Chef Tartare	Gérard FOUCHARD
Le Maître de Poste	
Le Maître de Police	
Un Officier	

Nadia Fedor	M^{mes} Paulette MERVAL
Marfa Strogoff	Raymonde DEVARENNES
Sophie Rostopchine	Josette DROUET
Sangarre	Huguette OHN
La Servante	Pierrette LONGERON
Un Aide de Camp	MM. Michel ALBAN
Un Sergent Tartare	
1 ^{er} Fugitif	Lucien CORVELEYN
2 ^{me} Fugitif	Gaston BEERNAERT
Un Moscovite	
Le Bohémien	Georges AUDEBERT

Metteur en scène : Edgar DUVIVIER

Chef d'Orchestre : Paul WCESTYN

Chorégraphe : Willy CERULLO

L'Accordéoniste Michel GARDELLI

et les prestigieux danseurs du Théâtre MOGADOR :

SACHA BASAROV - ROSTOM TZERETHLI - VLADIMIR SIMONOV - SACHA PRICHKOV

Ballets et Divertissements par les Artistes de la Danse des Théâtres Municipaux de Lille

Mise en scène de **HENRI VARNA**

Costumes et décors du THÉÂTRE MOGADOR

Prochains spectacles prévus

OPÉRA DE LILLE

Samedi 30 Avril
soirée

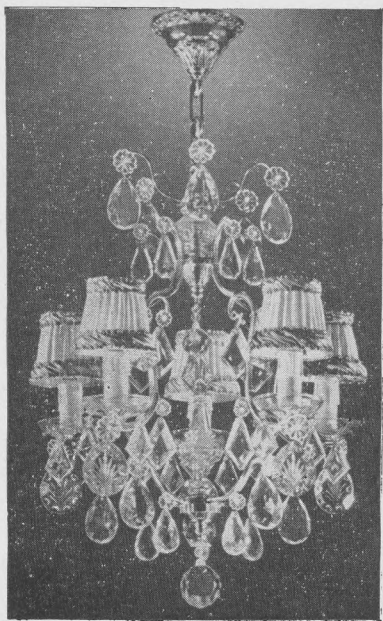
GALA DE LA SOCIÉTÉ NATIONALE DES ANCIENS
ET AMIS DE LA GENDARMERIE
(GROUPE NORD)

CARMEN

THÉÂTRE SÉBASTOPOL

Mercredi 27 Avril
soirée

SOIRÉE DE BALLETS



NORD LUMIÈRE

100, Rue Nationale
LILLE - Tél. : 54.70.82

expose sur 300 m²

Les plus beaux Luminaires
"style" et "moderne"
de France

Même maison :

101, Rue Gantois - LILLE

VÊTEMENTS



E^{TS} LOUPIE

272-274, Rue Léon Gambetta

LILLE

Pacofa

M. Verkindère & L. Biermans

Papiers Couchés
et de Fantaisie

94, Rue de la Lys

HALLUIN (NORD)

Tél. **78.52.02**



Henri MURGUE

Photo X



Raymonde DEVARENNES

Studio Harcourt - Paris



Tél. 57.32.09



RENAULT

Service dans les plus brefs délais

TRAVAUX D'ENTRETIEN MÉCANIQUE

CARROSSERIE

CADEAUX A CHAQUE ACHETEUR

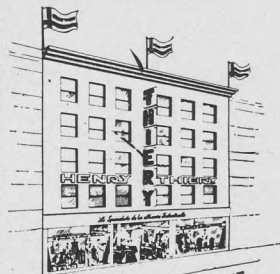
Halles Centrales

33, r. Alphonse Mercier, LILLE

UNE SEULE MAISON A LILLE

97

*Habillez-vous
à vos mesures...*



34-36 RUE NEUVE

CHEZ

**HENRY
THIÉRY** *

*Le Spécialiste de la
Mesure Industrielle*

dans une collection de 1500 tissus

EN PURE LAINE PEIGNÉE
LE COSTUME
A VOS MESURES
250^F - 280^F

LIVRAISON 3 JOURS

* marques déposées

Le Spécialiste de la Mesure Industrielle *

34-36, rue Neuve - LILLE

17 bis, rue Auber, Paris 9^e

En faisant vos achats et essayages le matin
vous bénéficierez d'un escompte de

3 %

Vous aimez le Théâtre

Adhérez aux

AMIS DE L'ART LYRIQUE

CNAL Région Nord

8, Place Sébastopol — LILLE

C.C.P. 640.44 LILLE

Cotisation 8.00

Publicité offerte par les Établissements NORD-LUMIÈRE



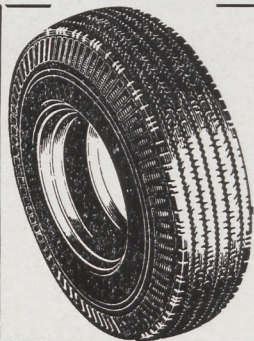
Josette DROUET

Photo X



Huguette OHN

Photo Koruna, Paris



ETS VULCANORD

PNEUMATIQUES NEUFS, RECHAPÉS, OCCASION, TOUS USAGES

177, RUE D'ARTOIS - LILLE

TÉLÉPH. 53.08.41

RÉPARATIONS

RECAOUTCHOUTAGE

TRAVAIL GARANTI



Collection

DISQUES-SPECTACLE

* Pour la première fois sur disques, **2** grandes œuvres lyriques :

GUILLAUME TELL (Rossini)

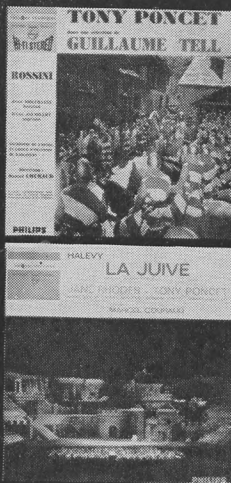
Avec : **Tony Poncet, Jean Borthayre et Irène Jaumillot.** Chœur d'Oratorio de Karlsruhe, dir. Erich Werner. Orchestre de l'Opéra de Karlsruhe, dir. **Marcel Couraud.**

Mono 77.419 - Stéréo : 835.496

LA JUIVE (Halévy)

Avec : **Tony Poncet, Jane Rhodes, Denise Monteil, Gérard Serkoyan, Bernard Demigny et Robert Andreozzi.** Chœur de l'Opéra. Orchestre de l'Opéra de Karlsruhe, dir. **Marcel Couraud.**

Mono : 2.336 - Stéréo : 835.213



Quelques autres prestigieux enregistrements :

* AIDA (Verdi)

Avec : **Tony Poncet, Irène Jaumillot, Elise Kahn et Oswald Kobberl.** Chœurs, orchestre, fanfare et danseurs, dir. Robert Wagner. Mono : 2.244 - Stéréo : 835.131

* LA BELLE HELENE (Offenbach)

Avec : **Jane Rhodes, Bernard Plantey, Jean Giraudeau, Michel Hamel, Jacques Doucet, Bernard Demigny, Andrine Forli, Robert Andreozzi et Jean-Paul Vauquelin.** Orchestre, dir. **Manuel Rosenthal.** Mono : 563 - Stéréo : 835.483

* LES CONTES D'HOFFMANN (Offenbach)

Avec : **Tony Poncet, Gisèle Vivarelli, Colette Lorand, René Bianco, Eva Rehfuss, Robert Andreozzi, Hans von Welz et Claude Nollier.** Chœurs, orchestres, danseurs et bruitages, dir. Robert Wagner. Mono : 2.282 - Stéréo : 853.158

* FAUST (Gounod)

Avec : **Tony Poncet, Irène Jaumillot, René Bianco, Jacqueline Broudeur.** Chœur, orchestre et danseurs de l'Opéra de Karlsruhe, dir. **Marcel Couraud.**

Mono : 2.283 - Stéréo : 835.159

PHILIPS

Essayez le **NOUVEAU!**
Corset
Supp-Form
3x3



**son confort
vous étonnera**

3 avantages
de "coupe amincissante"
a - amincisseurs à la taille
= taille bien marquée
b - amincisseurs sous-hanches
= hanches affinées, SUPP-FORM ne remonte pas
c - baleinage de soutien horizontal
= aucune fatigue que vous soyez debout ou assise

3 avantages de qualité extra
d - baleinage spirale tout inox incassable
= quel confort !
e - agrafage de luxe inox sur velours
= finis pincement et noircissement !
f - tissu extra-résistant aux lavages répétés sergé pur coton, fleuré 2 tons de "rose aurore"
= SUPP-FORM est le plus sain et le plus élégant des corsets

3 avantages "à vos mesures"

	devant	dos	prix max.
n° 5177	28 cm	36 cm	42,40 NF
n° 6177	31 cm	40 cm	47,20 NF
n° 7177	34 cm	44 cm	51,80 NF

Grande ou petite, il y a un
"Supp-Form" à votre taille
et 9 raisons d'être satisfaite

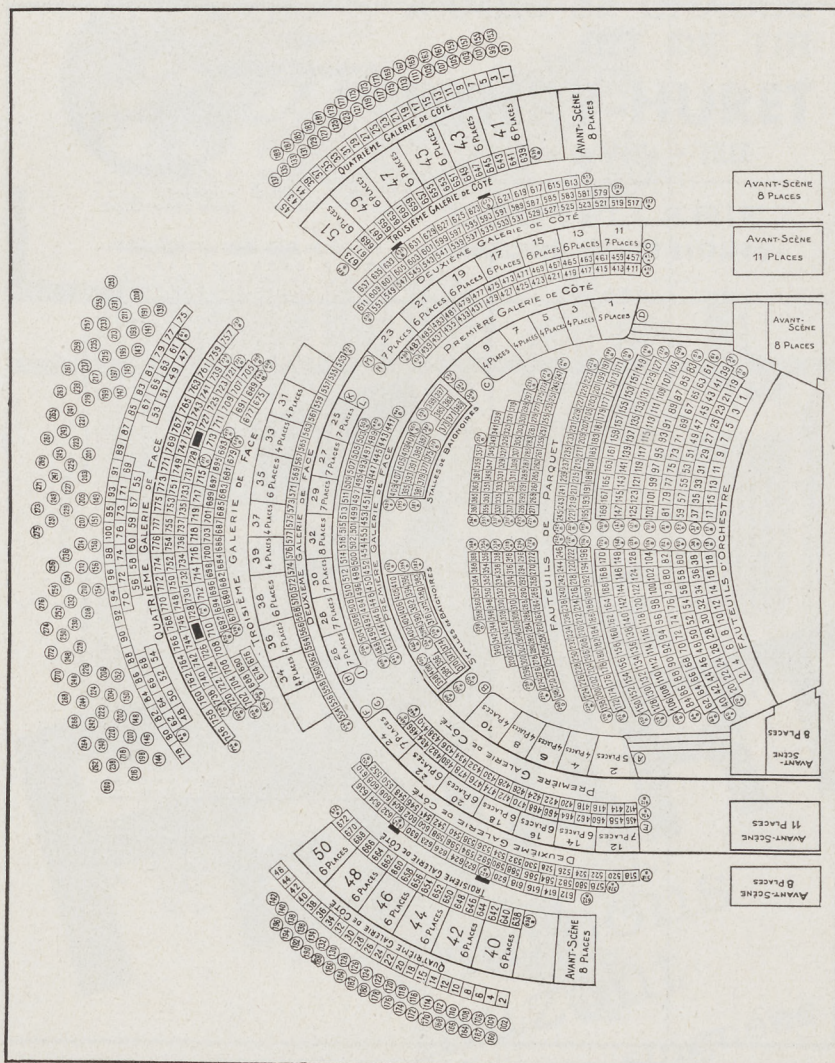
Renseignez-vous
chez votre Corsetière
ou écrivez à

CORSETS SUPP-FORM

29, rue Monseigneur Piedfort à CALAIS (P-d-C)

pour recevoir la documentation complète

Théâtre de l'Opéra - Tél. location 55.48.61



Location ouverte (**sauf le lundi**) de 9 h 30 à 13 h et de 14 h 30 à 17 h, dès le **MARDI** pour les représentations des Vendredi, Samedi, Dimanche et dès le **VENDREDI** pour le Jeudi suivant.

Téléphone (55.48.61) aux heures normales de location, à partir du **MERCREDI** pour les Vendredi, Samedi, Dimanche et du **VENDREDI** à 15 h pour le Jeudi.

Bureaux fermés à 12 h au lieu de 13 h les dimanches et jours fériés.

AVIS IMPORTANT. — Toute commande téléphonique non retirée 1/4 d'heure avant la représentation pourra être annulée.

Théâtre Sébastopol - Tél. location 57.15.47

LOGES

100 101 102 103 104 105 106 107 108 109 110 111 112 113 114 115 116 117 118 119 120 121 122 123 124 125 126 127 128 129 130 131 132 133 134 135 136 137 138 139 140 141 142 143 144 145 146 147 148 149 150 151 152 153 154 155 156 157 158 159 160 161 162 163 164 165 166 167 168 169 170 171 172 173 174 175 176 177 178 179 180 181 182 183 184 185 186 187 188 189 190 191 192 193 194 195 196 197 198 199 200 201 202 203 204 205 206 207 208 209 210 211 212 213 214 215 216 217 218 219 220 221 222 223 224 225 226 227 228 229 230 231 232 233 234 235 236 237 238 239 240 241 242 243 244 245 246 247 248 249 250 251 252 253 254 255 256 257 258 259 260 261 262 263 264 265 266 267 268 269 270 271 272 273 274 275 276 277 278 279 280 281 282 283 284 285 286 287 288 289 290 291 292 293 294 295 296 297 298 299 300 301 302 303 304 305 306 307 308 309 310 311 312 313 314 315 316 317 318 319 320 321 322 323 324 325 326 327 328 329 330 331 332 333 334 335 336 337 338 339 340 341 342 343 344 345 346 347 348 349 350 351 352 353 354 355 356 357 358 359 360 361 362 363 364 365 366 367 368 369 370 371 372 373 374 375 376 377 378 379 380 381 382 383 384 385 386 387 388 389 390 391 392 393 394 395 396 397 398 399 400 401 402 403 404 405 406 407 408 409 410 411 412 413 414 415 416 417 418 419 420 421 422 423 424 425 426 427 428 429 430 431 432 433 434 435 436 437 438 439 440 441 442 443 444 445 446 447 448 449 450 451 452 453 454 455 456 457 458 459 460 461 462 463 464 465 466 467 468 469 470 471 472 473 474 475 476 477 478 479 480 481 482 483 484 485 486 487 488 489 490 491 492 493 494 495 496 497 498 499 500 501 502 503 504 505 506 507 508 509 510 511 512 513 514 515 516 517 518 519 520 521 522 523 524 525 526 527 528 529 530 531 532 533 534 535 536 537 538 539 540 541 542 543 544 545 546 547 548 549 550 551 552 553 554 555 556 557 558 559 560 561 562 563 564 565 566 567 568 569 570 571 572 573 574 575 576 577 578 579 580 581 582 583 584 585 586 587 588 589 590 591 592 593 594 595 596 597 598 599 600 601 602 603 604 605 606 607 608 609 610 611 612 613 614 615 616 617 618 619 620 621 622 623 624 625 626 627 628 629 630 631 632 633 634 635 636 637 638 639 640 641 642 643 644 645 646 647 648 649 650 651 652 653 654 655 656 657 658 659 660 661 662 663 664 665 666 667 668 669 670 671 672 673 674 675 676 677 678 679 680 681 682 683 684 685 686 687 688 689 690 691 692 693 694 695 696 697 698 699 700 701 702 703 704 705 706 707 708 709 710 711 712 713 714 715 716 717 718 719 720 721 722 723 724 725 726 727 728 729 730 731 732 733 734 735 736 737 738 739 740 741 742 743 744 745 746 747 748 749 750 751 752 753 754 755 756 757 758 759 760 761 762 763 764 765 766 767 768 769 770 771 772 773 774 775 776 777 778 779 780 781 782 783 784 785 786 787 788 789 790 791 792 793 794 795 796 797 798 799 800 801 802 803 804 805 806 807 808 809 810 811 812 813 814 815 816 817 818 819 820 821 822 823 824 825 826 827 828 829 830 831 832 833 834 835 836 837 838 839 840 841 842 843 844 845 846 847 848 849 850 851 852 853 854 855 856 857 858 859 860 861 862 863 864 865 866 867 868 869 870 871 872 873 874 875 876 877 878 879 880 881 882 883 884 885 886 887 888 889 890 891 892 893 894 895 896 897 898 899 900 901 902 903 904 905 906 907 908 909 910 911 912 913 914 915 916 917 918 919 920 921 922 923 924 925 926 927 928 929 930 931 932 933 934 935 936 937 938 939 940 941 942 943 944 945 946 947 948 949 950 951 952 953 954 955 956 957 958 959 960 961 962 963 964 965 966 967 968 969 970 971 972 973 974 975 976 977 978 979 980 981 982 983 984 985 986 987 988 989 990 991 992 993 994 995 996 997 998 999 1000

LOGES d'AVANT SCENE

1 2 3 4 5 6 7 8 9 10 11 12 13 14 15 16 17 18 19 20 21 22 23 24 25 26 27 28 29 30 31 32 33 34 35 36 37 38 39 40 41 42 43 44 45 46 47 48 49 50 51 52 53 54 55 56 57 58 59 60 61 62 63 64 65 66 67 68 69 70 71 72 73 74 75 76 77 78 79 80 81 82 83 84 85 86 87 88 89 90 91 92 93 94 95 96 97 98 99 100

BALCON DE COTE 1^{er} SERIE

BALCON DE COTE 2^e SERIE

BALCON DE COTE 3^e SERIE

BALCON DE COTE 4^e SERIE

BALCON DE COTE 5^e SERIE

BALCON DE COTE 6^e SERIE

BALCON DE COTE 7^e SERIE

BALCON DE COTE 8^e SERIE

BALCON DE COTE 9^e SERIE

BALCON DE COTE 10^e SERIE

BALCON DE COTE 11^e SERIE

BALCON DE COTE 12^e SERIE

BALCON DE COTE 13^e SERIE

BALCON DE COTE 14^e SERIE

BALCON DE COTE 15^e SERIE

BALCON DE COTE 16^e SERIE

BALCON DE COTE 17^e SERIE

BALCON DE COTE 18^e SERIE

BALCON DE COTE 19^e SERIE

BALCON DE COTE 20^e SERIE

BALCON DE COTE 21^e SERIE

BALCON DE COTE 22^e SERIE

BALCON DE COTE 23^e SERIE

BALCON DE COTE 24^e SERIE

BALCON DE COTE 25^e SERIE

BALCON DE COTE 26^e SERIE

BALCON DE COTE 27^e SERIE

BALCON DE COTE 28^e SERIE

BALCON DE COTE 29^e SERIE

BALCON DE COTE 30^e SERIE

BALCON DE COTE 31^e SERIE

BALCON DE COTE 32^e SERIE

BALCON DE COTE 33^e SERIE

BALCON DE COTE 34^e SERIE

BALCON DE COTE 35^e SERIE

BALCON DE COTE 36^e SERIE

BALCON DE COTE 37^e SERIE

BALCON DE COTE 38^e SERIE

BALCON DE COTE 39^e SERIE

BALCON DE COTE 40^e SERIE

BALCON DE COTE 41^e SERIE

BALCON DE COTE 42^e SERIE

BALCON DE COTE 43^e SERIE

BALCON DE COTE 44^e SERIE

BALCON DE COTE 45^e SERIE

BALCON DE COTE 46^e SERIE

BALCON DE COTE 47^e SERIE

BALCON DE COTE 48^e SERIE

BALCON DE COTE 49^e SERIE

BALCON DE COTE 50^e SERIE

BALCON DE COTE 51^e SERIE

BALCON DE COTE 52^e SERIE

BALCON DE COTE 53^e SERIE

BALCON DE COTE 54^e SERIE

BALCON DE COTE 55^e SERIE

BALCON DE COTE 56^e SERIE

BALCON DE COTE 57^e SERIE

BALCON DE COTE 58^e SERIE

BALCON DE COTE 59^e SERIE

BALCON DE COTE 60^e SERIE

BALCON DE COTE 61^e SERIE

BALCON DE COTE 62^e SERIE

BALCON DE COTE 63^e SERIE

BALCON DE COTE 64^e SERIE

BALCON DE COTE 65^e SERIE

BALCON DE COTE 66^e SERIE

BALCON DE COTE 67^e SERIE

BALCON DE COTE 68^e SERIE

BALCON DE COTE 69^e SERIE

BALCON DE COTE 70^e SERIE

BALCON DE COTE 71^e SERIE

BALCON DE COTE 72^e SERIE

BALCON DE COTE 73^e SERIE

BALCON DE COTE 74^e SERIE

BALCON DE COTE 75^e SERIE

BALCON DE COTE 76^e SERIE

BALCON DE COTE 77^e SERIE

BALCON DE COTE 78^e SERIE

BALCON DE COTE 79^e SERIE

BALCON DE COTE 80^e SERIE

BALCON DE COTE 81^e SERIE

BALCON DE COTE 82^e SERIE

BALCON DE COTE 83^e SERIE

BALCON DE COTE 84^e SERIE

BALCON DE COTE 85^e SERIE

BALCON DE COTE 86^e SERIE

BALCON DE COTE 87^e SERIE

BALCON DE COTE 88^e SERIE

BALCON DE COTE 89^e SERIE

BALCON DE COTE 90^e SERIE

BALCON DE COTE 91^e SERIE

BALCON DE COTE 92^e SERIE

BALCON DE COTE 93^e SERIE

BALCON DE COTE 94^e SERIE

BALCON DE COTE 95^e SERIE

BALCON DE COTE 96^e SERIE

BALCON DE COTE 97^e SERIE

BALCON DE COTE 98^e SERIE

BALCON DE COTE 99^e SERIE

BALCON DE COTE 100^e SERIE

Location ouverte de 9 h 30 à 13 h et de 14 h 30 à 17 h :

— à partir du **MERCREDI** pour le **Samedi** et du **JEUDI** pour le **Dimanche**.

Par téléphone (57.15.47) de 15 à 17 h le premier jour de location ; les jours suivants aux heures habituelles.

La location est fermée à 12 h au lieu de 13 h les dimanches et jours fériés.

AVIS IMPORTANT. — Toute commande téléphonique non retirée 1/4 d'heure avant la représentation pourra être annulée.

Imprimerie L. MAHU-CHEVALIER - Lille

AVENIR-PUBLICITÉ-LILLE

Prix 1,50



ARMES DE CHASSE
ET DE TIR

HENRY-HURET

49, Rue de Paris - LILLE

TÉLÉP. : 55.06.40

COUTELLERIE
RASOIRS ÉLECTRIQUES



**PIERRE
FENART**

charbons
mazout

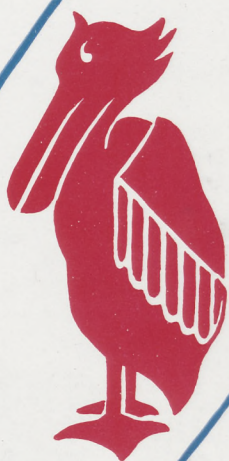
qualités soignées

60, rue de Loos
8, rue Courtois

bureaux de commande:
angle rue de Paris et
rue des ponts de Comines

LILLE TEL: 57.37.36

bière
prestige
de
France



PÉLICAN

BRASSERIES PÉLICAN Boulevard de Lorraine LILLE