

**FOURRURES**

(Anciennement  
61, Rue Basse)

Pour cause d'agrandissement

*La Maison Léopold*

est transférée

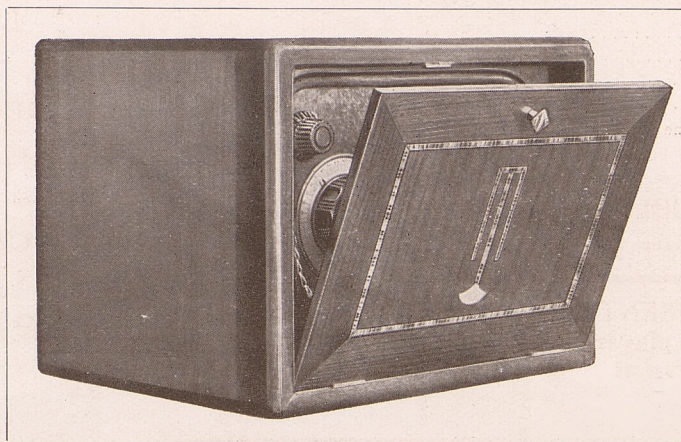
**PELLETERIES**

18, Rue Esquermoise, LILLE

**ETABLISSEMENTS A. CAPON**

FOURNISSEURS DE L'ÉTAT (Radio-Diffusion)

T  
S  
F

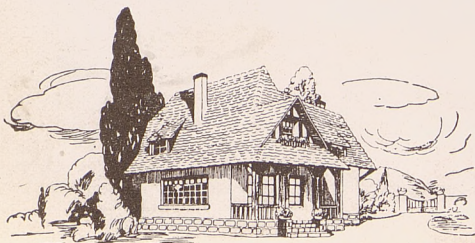


T  
S  
F

*51, Rue de Paris, Lille*

*Téléphone 14.94*

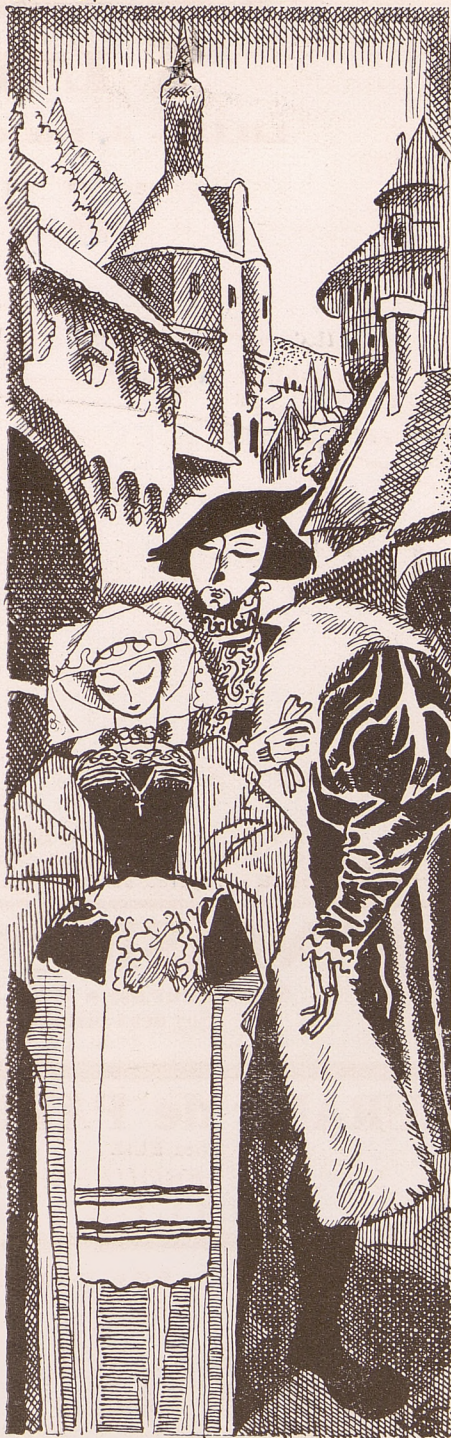
**FAITES 'DÉCORER**



**VOTRE 'LOGIS'**

PAR G. TOUSSAINT  
7, rue Jean-Sans-Peur  
*Lille*

FAUST (GOUNOD)



UN  
BON  
CHAPELIER

Lefebvre

56  
Grande-Place  
LILLE

## ANALYSE

### Les Contes d'Hoffmann

Tableau I. — Prologue : *La Taverne de Maître Luther*. — Devant tous ses amis les étudiants, attablés autour de pots de punch fumant, le poète Hoffmann sous l'empire de sa passion, et buvant pour oublier comme en un rêve, va conter son amour ou mieux ses amours diverses, chaque fois contrariées par l'influence du génie du mal.

Au lieu d'un simple récit banal, nous assisterons au cours des actes suivants à la réalisation imaginaire de ses aventures et nous « revivrons » ce récit au lieu de l'entendre raconter.

Tableau II. — *La poupée Olympia*. — Hoffmann aime Olympia, la fille d'un physicien Spalanzani fabricant d'automates. Il arrive chez ce dernier, en compagnie de son fidèle compagnon Niklausse, dans l'espoir de faire sa cour, et il se trouve en présence du vieux brocanteur Coppélius, première incarnation du génie du mal, sorte de camelot sinistre, auxiliaire de Spalanzani, pour la fabrication des automates. Une grande fête a lieu pour la présentation d'Olympia aux invités. Hoffmann s'aperçoit que sa bien-aimée est d'une froideur désespérante et à peine a-t-il le dos tourné, qu'on entend un grand fracas. C'est Coppélius qui pour se venger de son associé Spalanzani, a mis en pièces la poupée Olympia; Hoffmann, épouvanté, s'aperçoit que la femme qu'il a aimée est un automate.

APRÈS LE THÉÂTRE, rendez-vous

## Taverne Excelsior

PASSAGE DU CENTRE

SES CHOUCROUTES - SES WELS

SES SOUPES A L'OIGNON

et grâce à une installation frigorifique unique  
SES DÉLICIEUSES

**Bières EXCELSIOR**  
de la GRANDE BRASSERIE de Lille

ROBES DE VILLE  
ET DE SPORT  
LINGERIE FINE  
BONNETERIE DE LUXE

Lyna

17, Rue Neuve, LILLE