

## FOURRURES

(Anciennement  
61, Rue Basse)

Pour cause d'agrandissement

*La Maison Léopold*  
est transférée

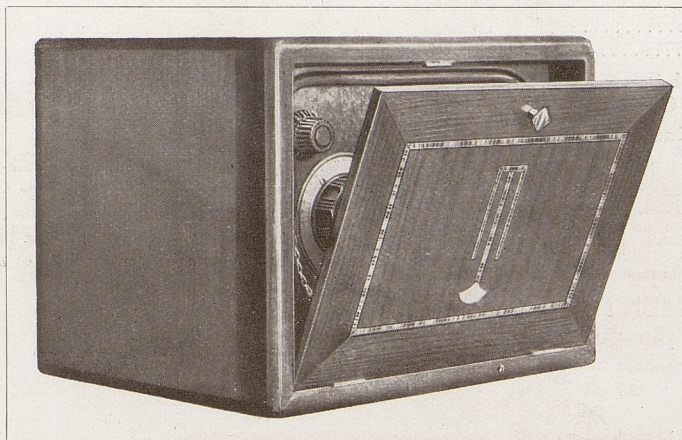
## PELLETERIES

18, Rue Esquermoise, LILLE

## ETABLISSEMENTS A. CAPON

FOURNISSEURS DE L'ÉTAT (Radio-Diffusion)

T  
S  
F



T  
S  
F

*51, Rue de Paris, Lille*

*Téléphone 14.94*

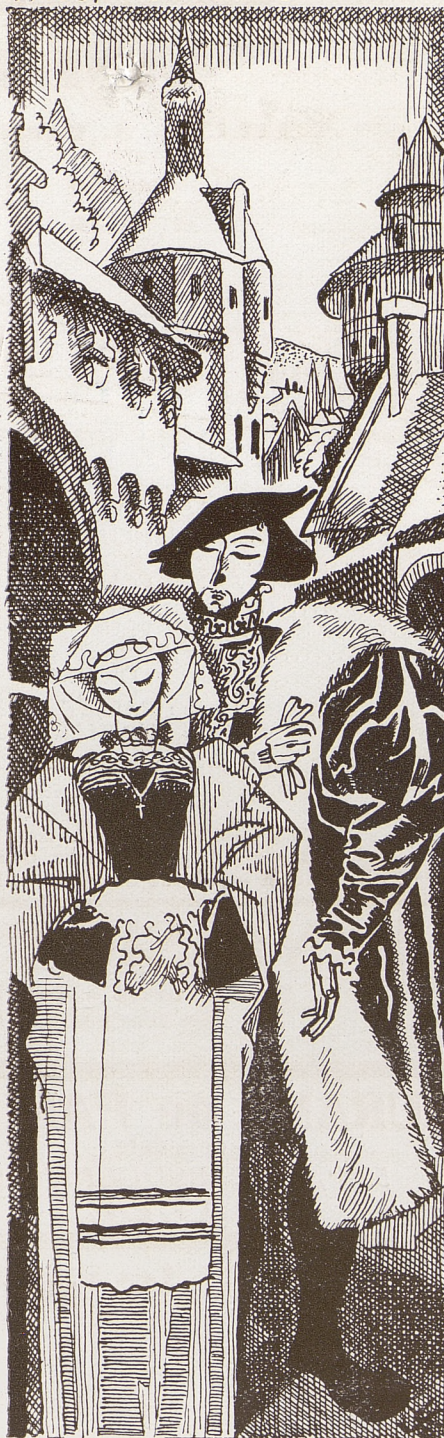
FAITES 'DÉCORER

VOTRE 'LOGIS'



PAR G. TOUSSAINT  
7, rue Jean-Sans-Peur  
*Lille*

FAUST (GOUNOD)



UN  
BON  
CHAPELIER

*Lefebvre*

56  
Grande-P  
LILLE

ANALYSE

## MANON

Acte I. — *La cour d'une hôtellerie d'Amiens.* — Dans cette hôtellerie se trouve, en partie fine, Guillot de Morfontaine. Par le coche, arrive Manon, une orpheline. Elle est reçue par son cousin Lescout, qui s'intitule « le gardien de l'honneur de sa famille », mais qui n'a que des notions vagues de ce sentiment.

Abandonnée presque aussitôt par lui, Manon se voit l'objet des attentions de Guillot de Morfontaine, auxquelles l'intervention de Javotte, Poussette et Rosette vient bientôt mettre un terme. Alors arrive le chevalier Des Grieux. Il aperçoit Manon et reçoit le coup de foudre. Manon, éblouie par les allures des amies de Guillot, se défend mal contre l'avenir de plaisirs que fait miroiter à ses yeux le chevalier des Grieux; elle le suit à Paris.

Acte II. — *L'appartement de Des Grieux, à Paris, rue Vivienne.* — La vie commune de Manon et de son chevalier est interrompue par le cousin Lescout, qui est à la recherche de Manon, et par Brétigny, mis en campagne par le père Des Grieux. Des Grieux est appelé un moment hors de chez lui, et emmené par les exempts.

Acte III. — Premier tableau : *Le Cours-la-Reine, un jour de fête.* — Guillot de Morfontaine et de Brétigny y font assaut d'amabilités auprès de Manon. Guillot l'emporte en faisant venir le ballet de l'Opéra au Cours-la-Reine.

APRÈS LE THÉÂTRE, rendez-vous

## Taverne Excelsior

PASSAGE DU CENTRE

SES CHOUCROUTES - SES WEL

SES SOUPES A L'OIGNON

et grâce à une installation frigorifique un  
SES DÉLICIEUSES

**Bières EXCELSIOR**  
de la GRANDE BRASSERIE de Lille

ROBES DE VILLE  
ET DE SPORT  
LINGERIE FINE  
BONNETERIE DE LUXE

*Lyna*

17, Rue Neuve, LILLE



**GUÉLIS** Frères, S.A., PARIS

**FOURRURES**

31, Rue Faidherbe - **LILLE**

**A L'HUITRIÈRE**

**LILLE - 3, rue des Chats-Bossus - LILLE**

Téléphones **99**  
et **71.36**

**LES PRODUITS DE LA MER**

: Le Restaurant confortable :



Maison  
**P. DUBREUIL**

**G. HUVIER**

Successeur

52, rue Esquermoise

**LILLE**

DÉCORATION  
PAPIERS  
PEINTS  
CRETONNES  
TISSUS  
RIDEAUX

TÉLÉPHONE  
8.96

AMEUBLEMENT  
DÉCORATION

**MERCIER**  
**FRÈRES**  
DE PARIS

SUCCURSALE  
DE LILLE

9, Rue Nationale  
Téléphone **9.69**

consultez notre architecte  
décorateur d'intérieurs  
**A. GOSSELIN**  
qui vous établira tous  
projets et devis sans  
engagement de  
votre part

**GANT NICOLET DE PARIS**  
33, Boulevard Carnot, LILLE

**MANON**

Opéra-Comique en 5 actes, de MM. MEILHAC et Ph. GILLES. — Musique de MASSENET.

Des Grioux... MM. HEURTIER  
Lescail... VIGNEAU  
Comte des Grioux... COUSIN  
Brétigny... JACOB  
Guillot... PLUMER  
L'Hôtelier... PHILIPPE  
1<sup>er</sup> Garde... L'ORTHOIR

Manon... Mmes Emma LUART  
Poussette... CATRICE  
Javotte... CAPON  
Rosette... SORÉA  
Une Servante... BERNARD  
2<sup>e</sup> Garde... MM. DEBOUVER  
Le Sergent... QUERTANT

Au 3<sup>e</sup> Acte : **BALLET DU ROY**, réglé par M<sup>lle</sup> LORETTY, Maîtresse de Ballet,  
dansé par M<sup>lles</sup> MARTINOVA, YORDANA et les Dames du Corps de Ballet.

Orchestre sous la direction de M. CLOËZ.

Metteur en scène : M. Roger LALANDE

Pianos et Harpes de la Maison ODEOLA

**Lebargy**

FOURNISSEUR des Théâtres Municipaux  
d'Objets d'Art, Porcelaines, Cristaux  
**LILLE - 15, Rue de Paris - LILLE**

Pour **TAPIS, MEUBLES, DÉCORATION**

voyez **57-59, RUE NATIONALE** Éts **DHAINAUT** S. A.  
TÉL. 5.59 LILLE

**FANTASIO**

49, Rue de Béthune  
— **LILLE** —

l'ÉTABLISSEMENT le plus gai,  
le plus chic, le plus luxueux.

**Sa Taverne - Son Dancing - Son Auditorium**

Ses deux pistes de BOWLING

Tél. 62.57

**RESTAURANT de PARIS**

Chez ÉLIE

52bis, RUE ESQUERMOISE  
**LILLE**

Le **CHEMISIER** qui S'IMPOSE

Spécialité de Chemises sur Mesure

Du **Nouveau** .. Du **Goût** ..

We Speak English

**MOUNIER**

17, Rue Esquermoise

Téléphone  
**46.99** **LILLE**

**Les plus beaux Fruits**

**Les meilleures Conserves et Confitures**

Téléph.

59.71

Maison **FRANCHOMME**

8, rue de la Clef — **LILLE**

**Le Lacet YOREL**  
est le Lacet **IDÉAL**

Spécialité de **CHAUSSURES** de Cérémonie

Seul concessionnaire  
de la marque

**ENZEL**

Modèles déposés  
de

**PERUGIA**

**Suzanne**

40, Rue Nationale, LILLE, Tél. 43.25

Toutes teintes

assorties

à la toilette

livraison en

24 heures

**PIANOLA-PIANOS**

Pianos **STECK**

et toutes Marques

**Coupleux Frères**

PHONOS ÉLECTRIQUES

PICK-UP T. S. F.

VOCALION ÆOLIAN

DISQUES

24, Rue Esquermoise

**LILLE**