

PROGRAMME OFFICIEL DU GRAND THÉÂTRE DE LILLE



L'ECHO DES THEATRES

L'ART ET L'ORIGINALITÉ
- DANS LA PUBLICITÉ -

RENÉ REUBREZ
61, Rue de Béthune, LILLE

R. C. 1363
Tél. 41.82



SIÈGE SOCIAL : 86, Faubourg Saint-Antoine
PARIS

Meubles de bureau Cabinets de travail Sièges confortables

Établ^e EAGLE 17, Rue des Ponts-de-Comines
Téléph 48.27 LILLE



Marque Déposée

Grande Maison
de **DEUIL**
DEMI-DEUIL

Aux Dames de France
GERMAINE WACHMAR
37-39, Boul. Carnot - LILLE Tél. 747

**COSTUMES
MANTEAUX**
faits par tailleur

Rayon Spécial de
HAUTE COUTURE
SUR MESURE EN TOUTES TEINTES

**ROBES DE MARIÉES
ROBES DE CÉRÉMONIES
PREMIÈRE COMMUNION**

MAISON DE CONFIANCE PRIX LES PLUS AVANTAGEUX
AUCUNE SUCCURSALE

POUR supprimer les
poussières, nettoyer à
fond les appartements,
bureaux et magasins,
désinfecter et parfumer
l'atmosphère.

adoptez **P'ASPIRATEUR**

LUX

LE PLUS PUISSANT
LE PLUS PRATIQUE

*Demandez une démonstration
gratuite à domicile à la*

St^e Ame ÉLECTRO-LUX
54, Rue Jacquemars-Giélée

Téléphone 35.03 LILLE

A LA PROVIDENCE

Ancienne Maison
BÉAGUE fondée en
1794

Francis DE GRAVE & C^{ie}
13, Rue de la Bourse - LILLE Tél. 24.83

BIJOUTERIE
JOAILLERIE
HORLOGERIE de PRÉCISION
COUVERTS et ORFÈVREURIE
ARGENT et ARGENTÉE
RÉPARATIONS et TRANSFORMATIONS

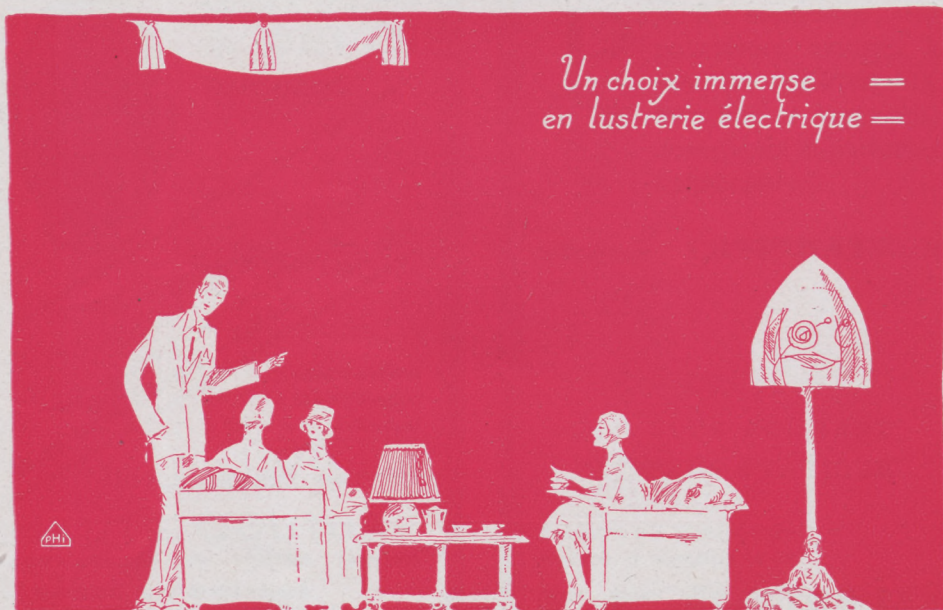
Après le Spectacle, **ABONNÉS ET ARTISTES**
se réunissent à la

BRASSERIE FLAMANDE

55, RUE NATIONALE, LILLE

BUFFET FROID

SES SPÉCIALITÉS



*Un choix immense
en lustrerie électrique*

S. A. E.

G. DOUCHERY & C^{IE}

1. RUE SAINT PAVÉ - LILLE

PIANOS ODEOLA

51, Boul^d de la Liberté



TOUTES LES MARQUES

ERARD

PLEYEL

GAVEAU

LILLE

Téléphone 31.68

L'Odeola

est le Meilleur des
PIANOS AUTOMATIQUES
du Monde. 650 650 650 650 650

Location depuis 50 fr. par mois



CHEZ JEAN
LOUDENOT

A la Tour d'Ivoire

"Pas de coup de fusil"

TÉLÉPHONE
51.97

CAVE
RÉPUTÉE

— PRIX FIXE —
CARTE TRÈS SOIGNÉE

SALONS

52 bis, Rue Esquermoise
LILLE



PHOTO A. NUEZ

LA SALLE

MAROQUINIER

ORFÈVRE

Nouveautés Exclusives

LANCEL

13 et 15, Rue des Manneliers, 13 et 15

LILLE

Hôtel Restaurant de la Paix

GRILL ROOM

Fondé en 1871

GRILL ROOM

REPAS AU PRIX FIXE
ET A LA CARTE
PRIX RAISONNABLES

46, rue de Paris
LILLE

CUISINE SOIGNÉE
CAVES JUSTEMENT
— RÉPUTÉES —

Confort Moderne

Eau courante dans toutes les chambres

Confort Moderne

Annexe: **HOTEL DU HAVRE**
TAVERNE GAULOISE

2, Rue Gambetta

CONFORT MODERNE
CUISINE BOURGEOISE

Demandez partout

LA BIÈRE

La

Déesse

Téléphone
12.83



HENNION Frères



La VUE

au Théâtre...

...est le premier élément
pour apprécier et garder
un bon souvenir. C'est
pourquoi vous vous
munirez de

JUMELLES -- MONOCLES
FACES-A-MAIN

FOUQUET Opticien-
Spécialiste

189 bis, Rue Gambetta, LILLE

"Goer z" - "Zeiss"

Le figurant

TÉLÉPHONE 62.45



A. DHÉNIN

POSTICHEUR
D'ART

80, Rue de l'Hôpital-Militaire

Téléphone 37.12

— LILLE

NE CONFECTIONNE
QUE LE BEAU POSTICHE

Succursale : 59, Rue Faidherbe — Téléphone 31.75

HISTORIQUE DU THÉÂTRE

L'Ancien Théâtre de Lille

(Suite)

Année 1888-1889 (suite)

M^{lle} Mary Albert débuta dans *La Grande Duchesse de Gérostein* qui, à part une mauvaise reprise en 1882, n'avait pas été jouée à Lille depuis 1867, sur la scène des Variétés.

Ce fut un très gros succès. Du reste, le soir de cette première représentation, Gunsbourg s'écriait d'un élan joyeux et sur l'air du « Sabre » :

Voici ma pièce,
Ma pièce,
Ma pièce,
Voici ma pièce,
Ma pièce
De résistance !

Tout le monde connaît *La Grande Duchesse* pour l'avoir vu jouer, ou simplement pour en avoir lu le livret de Meilhac et Halévy qui est classique. Cette opérette n'est qu'une succession d'effets comiques obtenus par les moyens les plus enfantins, jamais intrigue, en effet, ne fut plus dépouillée de complications. C'est moins une comédie bouffonne, que le triomphe de la « cascade », telle que la comprenaient Schneider et Dupuis.

Nous ne dirons qu'un mot de la partition. Elle souleva un enthousiasme indescriptible. L'ouverture, la chanson de Fritz : « Allez, jeunes filles, dansez et tournez... », la chanson du pif paf pouf du général Boum; le rondo : « Ah ! que j'aime les militaires »; la chronique de la *Gazette de Hollande*; les couplets du *Sabre*; l'adorable déclaration : « Dites-lui qu'on l'a remarqué »; le trio bouffe où le public souligna les habiles caricatures orchestrales d'un



APRÈS LE THÉÂTRE

RENDEZ-VOUS

TAVERNE EXCELSIOR

PASSAGE DU CENTRE

SES CHOUCROUTES

SES SOUPES A L'OIGNON

et grâce à une installation frigorifique unique

SES DÉLICIEUSES

Bières EXCELSIOR

de la **GRANDE BRASSERIE** de Lille

1726



ANTIGONE. TRAGÉDIE DE SOPHOCLE

J

Costumes Tailleur - Robes - Manteaux

ean habille la femme chic.

Lille

31, rue de l'Hôpital-Militaire
1, rue Jean-sans-Peur

Après le Spectacle

c'est à



LA BRASSERIE FLAMANDE

55, Rue Nationale, 55 — LILLE

Que l'on trouve

EXCELLENTE CHOUROUTE
TRIPES A LA MODE DE CAEN
arrosées des meilleures bières

HUITRES de l'HUITRIÈRE
ESCARGOTS - SOUPE A L'OIGNON
—: BUFFET FROID :—

Spécialité de Gueuze-Lambic

L'OFFICE

DES

RECHERCHES

120 Rue des Postes 120
LILLE

Téléphone 26.95

Renseigne avant mariage
sur Dot, Conduite,
Santé, Famille, etc.

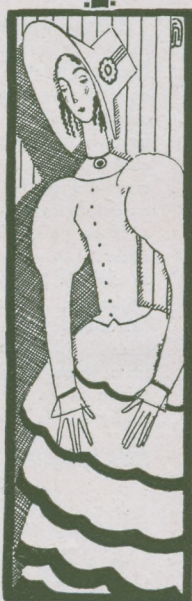
PREUVES
ET TÉMOINS

d'emploi du temps
Relations, Dépenses, etc.

Recherche

Enquête sur tous sujets et
AFFAIRES
de FAMILLE

exigeant tact, habileté et
ABSOLUE DISCRÉTION



L'ingénue

Royal Tailor
65, Rue Nationale - Lille

habille avec élégance
l'homme de qualité

Tous vêtements de cérémonie

eaux-fortes
bronze
marbres
Les terres cuites

Les Arts Réunis

Fabrique d'encadrements
ARTICLES FANTAISIES

Léon PETYT
40, rue Léon-Gambetta
LILLE

Téléphone 734



opéra célèbre; le chant nuptial, l'entr'acte galop du quatrième tableau, la complainte de Fritz, etc..., tout fut porté aux nues et bissé en grande partie.

Mary Albert se révéla une Grande Duchesse pimpante, alerte, vive, excellente comédienne et chanteuse habile, sachant emporter le couplet avec brio, et détailler habilement la romance. On applaudit surtout chez elle l'artiste qui savait jouer et dire le plus excentrique des rôles sans jamais tomber dans la charge. Elle était également habillée de ravissants costumes.

Un nouveau premier comique débutait avec elle, M. Vinchon, en général Boum, dont les emportements d'un comique achevé provoquèrent l'unanime hilarité. Débutait également un nouveau ténorino, M. Lary (Fritz), qui avait peu à chanter, mais qui joua avec beaucoup d'intelligence.

Les costumes étaient d'une fraîcheur irréprochable; la mise en scène très soignée; tout enfin, servit à souhait les intérêts de la direction — qui les avait fort heureusement joué gagnant sur la tête de la Grande Duchesse.

En mars, Gunsbourg institue les *matinées* du dimanche, à l'instar de Paris. Jusqu'alors, il y avait bien eu des tentatives, mais aucun directeur n'avait réussi. Du premier coup Gunsbourg remplit le théâtre en matinée, sans nuire aucunement à la recette du soir.

Mary Albert reprend ensuite *La Mascotte*, *La Fille du Tambour-Major*, avec Dulin qui, par complaisance, accepte de chanter Monthabor et y obtient un gros succès. L'Entrée des Français à Milan provoque l'enthousiasme, le directeur a pu obtenir le concours de la garnison, les principaux éléments de la musique du 43^e paraissent en scène précédant de véritables pioupious. A l'orchestre, Oscar Petit qui dirige avec vaillance, doit recommencer trois fois le final du quatrième acte!

On arrive ainsi à la fin de la direction Gunsbourg, dont l'engagement doit se terminer le 19 mars. Les journaux annoncent toutefois qu'il est probable que l'excellent directeur reviendra l'année suivante, car le bruit court qu'il pose sa candidature.

Le 15 mars, sur l'insistance de la presse et des habitués du Théâtre, Gunsbourg accepte de jouer un rôle dramatique, il passe donc *Le Roi Lear*, de

CACAO-MAXIME
LE DÉLICIEUX

THÉ-MAXIME
LE MEILLEUR

1926

FD

LE MALADE IMAGINAIRE COMEDIE DE MOLIERE

CHENARD & WALCKER

TÉLÉPHONE 109, 111, 113, Boulevard de la République

24.03

LA MADELEINE-LILLE

Télégr.

BACHAUTO

(GARAGE POUR 200 VOITURES — BOX ET PLACES NUMÉROTÉS)

AMEUBLEMENT

DÉCORATION

INSTALLATIONS COMPLÈTES

J. Vandenberghe Hely
 & Fils

66-68, Rue St-Étienne
Tél. 1326 R. C. Lille 1990 **LILLE**

ÉBÉNISTERIE - MENUISERIE D'ART
TAPISSERIE - SCULPTURE (BOIS,
— PIERRE, STAFF, CARTON-PIERRE) —

PIANOS

PLEYEL ■

ERARD

■ **GAVEAU**

et

toutes les principales marques françaises

J. GRAS

36, Rue Faidherbe, 36

LILLE

ORGUES MUSTEL

ET

PIANOS PLEYELA



*Les
plus parfaits
des
Instruments
exécutants*



*le jeune
premier*



FLEURS

NATURELLES

MAISON

LEPRÊTRE

FAY, Successeur
21, Place du Théâtre
(en face de la Bourse)

ARRIVAGES
— TOUS —
LES JOURS

LILLE
Tél. 21.07

Grand Choix de Plantes et Corbeilles

CROIX ET COURONNES

VANNERIE ET
POTERIE DE LUXE

ANCIENNE MAISON
CROMBET

SES PERMANENTES

SES COUPES

Téléphone : 31.75

SES MISES EN PLIS

SONT IMPECCABLES

Salons pour Hommes et pour Dames, Dernier Confort

DHÉNIN

Successeur
59, Rue Faidherbe

LILLE



LYSISTRATA COMEDIE D' ARISTOPHANE

Shakespeare, traduction Jules Lacroix, devant une salle comble, qui l'accueille, il faut le dire, d'une façon assez froide. Dans le roi, personnage qui tient toute la pièce, Gunsbourg eut pourtant de beaux élans, mais les vers de Lacroix, très sonores, avaient besoin d'une grande pureté de diction, et le directeur avait relativement peu de voix et n'avait pu encore complètement se débarrasser de son accent roumain. Ce ne fut donc qu'un demi-succès.

Notons encore une représentation de *La Traviata*, avec M^{me} Sarolta et le ténor Herbert, qui avait laissé à Lille de grands souvenirs (il y avait créé *Paul et Virginie*). L'artiste avait vieilli, mais il était toujours très élégant, et sa voix reste suffisamment forte et timbrée pour plaire à ses admirateurs d'autrefois.

La saison se termina le 19 mars, par *Les Cloches* et le premier acte de *La Mascotte*. Ce fut une longue série d'ovations. Le public manifesta chaleureusement sa reconnaissance à Gunsbourg, à qui des couronnes et des fleurs furent offertes par les étudiants et ses nombreux amis. Il dut venir en scène et dans un speech fort bien tourné, il remercia les spectateurs de l'accueil « si bienveillant qu'ils avaient réservé à un étranger ».

Gunsbourg repartait en Russie, il avait posé sa candidature à la direction pour la saison suivante, mais il réclamait 100.000 francs de subvention. C'était peu comparativement aux autres villes (Rouen, 190.000 fr.; Toulouse, 100.000 fr.; Nantes, 110.000 francs; Lyon, 250.000 fr.; Bordeaux, 235.000 fr.); mais l'Administration municipale, à part l'adjoint Baggio, se désintéressait assez du théâtre. Il y avait un candidat, *Alhaiza*, qui acceptait le cahier des charges, on le nomma, sans comprendre que c'était une faute lourde que de laisser partir un maître comme Gunsbourg. Finalement, on vota 80.000 fr. de subvention; quelques semaines après on apprenait que le nouveau directeur n'avait pas versé le cautionnement prévu, et le 14 mai, bien tard, le maire signait enfin avec *Tétré* et *Morvand*.

Gunsbourg était parti de Lille en prouvant une perte de 11.000 francs, il reçut donc en compensation l'indemnité mensuelle de 2.500 francs qui avait été accordée par le Conseil municipal.

Il emmena en Russie la plupart de ses artistes, et il engagea même Sinsouilliez qui, finalement, accepta d'aller en saison d'été diriger *Le Roi d'Ys*, à Saint-Petersbourg.

Merveilleuse Crème de Beauté

INALTÉRABLE

PARFUM SUAVE

LA REINE DES CRÈMES

PARIS

J. LESQUENDIEU

PARFUMEUR

En Vente Partout et Grands Magasins,
Coiffeurs, Parfumeurs.

1926



NETTOYAGE
— A SEC —
DE TOUS
VÊTEMENTS

TEINTURE — NETTOYAGE

LES GOBELINS LILLOIS

123, Boul. de la Liberté — LILLE

TEINTURE
DE TOUTE
NUANCE A
l'Échantillon

DERNIÈRES CRÉATIONS
EN DRAPERIES

Victor **Membré**
TAILLEUR DAMES ET MESSIEURS

SPÉCIALISTE POUR
L'HABIT ET LE SMOKING

Téléphone 44.12

29^{bis}, Rue Nationale
(1^{er} Étage) **LILLE**

RIDEAUX

STORES

tous genres

AMMEUX-BIE

29-31, Rue des Sarrazins

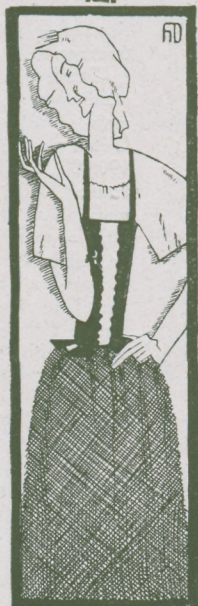
- **LILLE** -

Téléph. 50.44

Trams V et B

COUVERTURES
COUVRE - LITS
- **BLANC** -

Gros - Détail



la soubrette

VOYAGES

AGENCE LUBIN

FONDÉE EN 1874

21, Rue Faidherbe
LILLE

Téléphone : 22.50

AGENCE DE LA COMPAGNIE
DES WAGONS-LITS

Tous Billets de
Chemin de fer

Passages Maritimes

Voyages Particuliers à Forfait

PROJETS & DEVIS SUR DEMANDE



YANKA 75. rue Nationale **Lille**

SES

DÉLICIEUSES
CONFISERIES

GLACES ET
PÂTISSERIES

Année 1889-1890

Par suite de la défection de M. Alhaiza, l'Administration municipale confia la direction du Théâtre à MM. Tetrel et Morvand, qui acceptèrent le cahier des charges intégralement, avec une subvention de 80.000 francs pour six mois de saison lyrique.

Tetrel, artiste des principaux théâtres de Paris, avait dirigé précédemment les théâtres d'Amiens et de Saint-Quentin; Morvand avait, de son côté, dirigé à Valenciennes, à Cherbourg et à Toulon.

Le tableau de la troupe parut le 8 septembre. Il comprenait une troupe lyrique de traduction, opéra-comique, opérette, grand-opéra « accessoirement », et une troupe de drame, comédie et vaudeville.

Les principaux artistes lyriques étaient: *Maillard*, premier ténor léger en tous genres (Toulouse, Anvers, Bordeaux), *Grandville*, premier ténor léger (Anvers, Alger); *Bianconi*, deuxième ténor, premier d'opérette (La Haye); *Barbe*, baryton en tous genres (Genève, Rouen); *Marcel Boudouresque*, première basse en tous genres (Opéra-Comique); M^{mes} *Salambiani*, première chanteuse légère en tous genres (Opéra-Comique); *De Bosten*, première chanteuse mezzo-soprano, falcon (Monnaie de Bruxelles); *Flavigny-Thomas*, première dugazon galli-marié (Nantes); *Kerville*, première chanteuse d'opérette.

Les chœurs comprenaient seize dames et vingt hommes.

La troupe dramatique avait à sa tête du côté hommes, M. *Montherel*, premier rôle en tous genres (Lyon, Genève, Marseille), et du côté dames, M^{me} *Daussy*, premier rôle en tous genres (Lyon).

L'ouverture de la saison dramatique était fixée au 15 septembre, et celle de la saison lyrique au 15 octobre.

A l'orchestre, *Sinsouilliez* revenu de Russie, et *Oscar Petit*, conservaient leurs places réciproques.

La troupe dramatique joua en septembre, un drame nouveau, *La Casquette au Père Bugeaud*, qui eut neuf représentations, et qui n'était qu'une succession de tableaux militaires et de scènes de la conquête de l'Algérie. Les tirades patriotiques y abondaient pour le plus grand plaisir du petit public qui exigeait le bis pour toutes les sonneries militaires que l'on entendait en scène ou en coulisses, et Dieu sait combien il y en avait !

A. DANCHIN.

(A suivre).

**HABITEZ UN INTÉRIEUR
DÉCORÉ ET MEUBLÉ par**

G. WIART

79, rue Nationale — LILLE

*vous y trouverez tout le confort moderne, le bon
goût français, et le charme que vous recherchez*

1926

FD



HORACE TRAGÉDIE DE CORNEILLE

GRANDE CHEMISERIE POUR HOMMES ET JEUNES GENS

Fondée
en 1871

AU PROGRÈS

Fondée
en 1871

PAUL NOIZET

15, Rue Neuve, 15 — LILLE

SPÉCIALITÉ DE CHEMISES SUR MESURE
COUPE ÉLÉGANTE — FAÇON SOIGNÉE

- PRIX MODÉRÉS -

E. WERNER

MAISON DE CONFIANCE

Joaillier

Orfèvre

MONTRES DE PRÉCISION

CHOIX SUR DEMANDE

24, RUE NATIONALE, 24

TÉLÉPHONE 24.08

LILLE

Le FOYER - RADIATEUR

SURDIAC

A FEU CONTINU

LE SEUL

à récupération COMPLÈTE de chaleur

RÉALISE

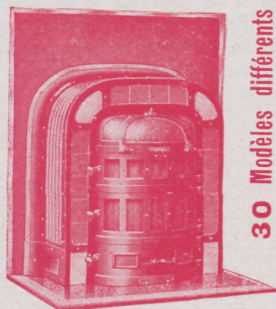
40 % $\frac{\text{D'ÉCONOMIE}}{\text{DE CHARBON}}$

sur les meilleurs foyers existants

Dépositaire
Général : **J. HOUDMONT**

7, Rue de Paris - LILLE

Le Foyer idéal pour le Home idéal



30 Modèles différents



Le traître

Demandez partout



UN

Schiedam

des

Flandres

LE PLUS FIN
LE MEILLEUR



DISTILLERIE

Rossignol - Lefebvre Fils

Marais - de - Lomme

(Nord)

PHOTO-SELECT

ARTICLES
K O D A K

A. JONGH-HENNION
19, Rue Neuve — LILLE

C I N É S
P A T H É
B A B Y

Le plus Grand Choix d'Appareils
de toutes Marques et d'Accessoires

PHOTOGRAPHIQUES

SPÉCIALITÉ DE TRAVAUX D'AMATEURS EXTRA SOIGNÉS

TABLEAUX - GRAVURES - ENCADREMENTS DE TOUS STYLES

A. ROUSSEL - PIERRE VASSE, SCR

76, RUE ESQUERMOISE - LILLE



M. SCAPINI-LEROUX



Tigre d'après K. Gyokudo

ORPHEE

Illustration de SIMONS

LES MEILLEURS DESSERTS
LES ENTREMETS
LES PLUS SAVOUREUX

à la Franco-Belge

BISCUITERIE-PÂTISSERIE
29, RUE GRANDE-CHAUSSÉE, 29
LILLE

TÉLÉPHONE 18.85

MAISON SPÉCIALE POUR LA VUE

ANCIENS ÉTABLISSEMENTS



A. REY, Opticien-Constructeur, Succ^r
13, Rue Esquermoise, LILLE

Verres à images ponctuelles
"ZEISS" et "STIGMAL"

"TELEGIC" permettant de voir près et loin

Jumelles

— de —
THÉÂTRE
MARINE
— et —
CAMPAGNE

ASSURANCES

Les meilleures conditions
pour toutes Assurances
AUTOMOBILES

Délivrance immédiate
— des polices —

Les meilleures conditions
pour toutes autres
ASSURANCES

Demandez renseignements à

Cam. JOUVENAU

102, Rue Nationale
LILLE Tél. 40.62

4, Rue des Fabricants
ROUBAIX Tél. 23.59



La duègne

La Femme chic



commande ses Fourrures

Au Pôle Nord

6, rue de Béthune, LILLE

Téléphone 30.05



TÉLÉPHONE 7.26 R.C. LILLE 6703

Jules DEGRAVE
JOAILLIER BIJOUTIER

LILLE 47, RUE ESQUERMOISE CORBELLES de MARIAGE

La Maison n'a aucune succursale





ANALYSE

WERTHER

ACTE I^{er}. — *La Maison du Bailli*. — Charlotte, fille aînée du bailli de Wetzlar, sert de petite mère aux jeunes enfants; elle est sur le point d'épouser son cousin Albert. Le bailli apprend à ses enfants à chanter un Noël. Ceux-ci ne l'écoutent pas. Johann et Schmidt, deux amis du bailli, surviennent. Ils s'en vont en disant le refrain d'une chanson bachique. Werther entre dans la cour du bailli, qu'il voit pour la première fois. Tout l'enivre et lui fait invoquer la nature. Les invités arrivent, puis partent pour le bal, avec Charlotte et Werther. Quand ils sont sortis, Albert paraît, après six mois d'absence; dans un dialogue avec Sophie, il exprime très chaleureusement son amour pour sa fiancée. La nuit est venue, Albert se retire. Charlotte rentre avec Werther, il est tard et la jeune fille veut rentrer chez elle, mais Werther lui tient un langage brûlant. Charlotte reste calme et souriante; Charlotte parle d'Albert, qu'en cet instant elle avait presque oublié, et part. Werther s'écrie: « J'en mourrai! »

ACTE II. — *Les Tilleuls*. — Johann et Schmidt son attablés devant un cabaret. Albert et Charlotte sont mariés. Werther laisse éclater sa douleur. Albert devine que Werther a pu aimer Charlotte, et il com-

MAJORELLE

55, Rue Esquermoise - LILLE

MEUBLES MODERNES, OBJETS D'ART
DÉCORATION INTÉRIEURE, FERRONNERIE
PROJETS & DEVIS SUR DEMANDE



LA SURPRISE DE L'AMOUR. COMEDIE DE MARIVAUX

BILLARDS Ch. TOULET

E. PERCHE-BATAILLE, Succ^r

8, RUE BASSE

SPÉCIALITÉ D'OBJETS D'IVOIRE

haute couture · AUX SŒURS de charité · chemiserie



A L'HUITRIÈRE

6, rue Basse Les HUITRES
 - LILLE - Les ESCARGOTS
 Téléphone 99 Les Vins Blancs Vieux

AMEUBLEMENT
 DÉCORATION

MERCIER
FRÈRES
 DE PARIS

SUCCURSALE
 DE LILLE

179 rue Nationale

EXPOSITION
 PERMANENTE
 DE MEUBLES
 DE TOUS STYLES

COPIES DE
 MUSÉES

Les BONBONS FINS. Les CHOCOLATS F. MARQUIS
 Les CAFÉS CORCELET
 12, RUE DU PALAIS-RIHOUR, LILLE

WERTHER

Opéra-Comique en 4 actes, d'après GETHE. — Musique de MASSENET.

DISTRIBUTION

Werther.....	MM. Ch. FRIANT	Charlotte.....	M ^{mes} Mad. SIBILLE
Albert.....	SAUVAGEOT	Sophie.....	Niny ROUSSEL
Le Bailli.....	SCAPINI-LEROUX	Johann.....	M. LAMBRETTE
Schmidt.....	RAMBAUD		

Orchestre sous la direction de M. E. ARCHAINBAUD.

Pianos et Harpes de la Maison ODEOLA

LEBARGY Fournisseur des 2 Théâtres Municipaux
 206, Rue Solférino, Lille d'OBJETS D'ART - PORCELAINES - CRISTAUX

Les MEUBLES sont fournis par la Maison
 179, RUE NATIONALE, LILLE **MERCIER F^{res}**

LACET YOREL EXTENSIBLE, POUR LE SOULIER CHIC - PRATIQUE - CONFORTABLE

Chacun se déchausse sans se délayer — Plus de nœuds, plus de bouts
 Une fois posé on n'y touche plus

CAFÉ-RESTAURANT

SERVICE A LA CARTE ET A PRIX FIXE du **ROYAL-HOTEL**
 DÉJEUNERS ET DINERS
 2 Menus, 20 et 28 fr.

FOURNITURES GÉNÉRALES POUR MODES

La Maison la mieux
 assortie de la région

L. GAIZENBAND

M. SADO, Successeur

Téléphone 50.03

98, rue Esquermoise - LILLE

Les plus beaux Fruits

Les meilleures Conserves et Confitures

Téléph.
 59.71

Maison FRANCHOMME

8, rue de la Clef - LILLE

**ROYAL
 BAR**

les Chaussures "**Cecil**"
 les plus réputées

35, rue Nationale

12 MAISONS A LILLE · PARIS · BRUXELLES · LIÈGE · GAND · ANVERS

PIANOLA-PIANOS

STECK — WEBER

THE ÆOLIAN C^o

COUPLEUX FRÈRES, 24, rue Esquermoise - LILLE

PIANOLA
 "DUO-ART"
 ÉLECTRIQUE

MACHINES
 A LAVER
 LE LINGE
 ET ESSOREUSE

N e c
Plus
Ultra

- A MAIN -
 AU MOTEUR

73, rue Faidherbe
 LILLE

TÉLÉPHONE
 28.07



Franchomme & Co 1926

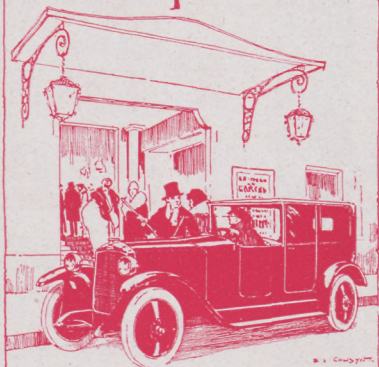
CHARBONS ANTHRACITES

MAISON
— DE —
CONFIANCE

O. Loncelet-Laloy & Fils

10, Quai du Wault, LILLE

Une soirée
n'est parfaite



que lorsqu'on arrive
au Spectacle dans sa
Peugeot.

NOTICE FRANCO SUR DEMANDE

Essais chez tous les Agents
de la Marque ou à la Succursale :

7-9-11, Rue Faidherbe
à LILLE



Le figurant

Félix GHISLAIN

TAILLEUR

DAMES - MESSIEURS

51, Rue d'Angleterre, 51

LILLE

DRAPERIES
DE TOUT
PREMIER CHOIX

Fantaisie
dernier cri

Nos vêtements
sont d'une coupe
impeccable et
d'un fini parfait

SPÉCIALITÉ
.. POUR ..
CÉRÉMONIES



FAITES 'DÉCORER



VOTRE 'LOGIS'

PAR G. TOUSSAINT
7, rue Jean-Sans-Peur
Lille



ANALYSE

(SUITE)

WERTHER

patit à sa peine. Restée seule avec Werther, Charlotte lui conseille de partir.

ACTE III. — 1^{er} tableau. — *La Maison d'Albert.*
— Un soir de Noël, Werther reparaît encore. L'absence n'a fait qu'aggraver sa passion; il aime cette femme, il l'aura ou il mourra. L'épouse honnête se sent faiblir un instant; elle échappe au danger, pourtant; mais son trouble a ouvert les yeux de son mari, qui l'interroge. Une lettre répond pour elle: Werther annonce qu'il part pour un long voyage et demande qu'on lui prête des pistolets. Albert et sa femme ont compris; alors que lui, froidement, laisse le drame s'accomplir, elle, prise de peur et de remords, court rejoindre Werther.

2^e tableau. — *La Ville de Malherne.* — Elle arrive trop tard et ne peut que mêler sa voix consolatrice aux regrets du moribond. Au loin, on entend les enfants du bailli chanter leur joyeux Noël.



Marbrerie d'Art

- CHEMINÉES DE TOUS STYLES -
- ANCIENNES ET MODERNES
- ESCALIERS - LAMBRIS - FAÇADES

René MOREL Successeur de
E. CHANTRY

Pierres
Marbres - Granits
Caveaux - Chapelles
Monuments funéraires

153, Rue Solférino

Téléph. 355 **LILLE**

CHANTIERS : 2, RUE DU BALLON - LILLE

1926



HAMLET TRAGÉDIE DE SHAKESPEARE



EXIGEZ!
**L'HUILE DE TABLE
DES
TROIS DOCTEURS**

*La plus Fine
des meilleures*

**RECOMMANDÉE AUX
ESTOMACS DÉLICATS**



COIFFEURS POUR DAMES

diplômés

10 Salons Particuliers

Téléphone 59.79

R. C. Lille

14.740

VALENTINE & ALBERT

Spécialités
Teintures

Coupe de Cheveux

ONDULATION POSTICHES
PERMANENTE 150 fr. MISE EN PLS

Méthode Eugène

14, RUE BASSE - LILLE

CHAMPAGNE

LANSON

PÈRE ET FILS
REIMS

Maison fondée en 1760

AGENT GÉNÉRAL
— pour le NORD —
PAS - DE - CALAIS
et SOMME

Paul BELLON

12, Rue du Grand-Chemin

ROUBAIX

Téléphone 18.86

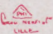


l'ingénue

MARCEL AVET

7 RUE d'AMIENS 7

LILLE - TELEPHONE 592

APPAREILS SANITAIRES 

SALLES DE BAINS
MODERNES



CHAUFFE-BAIN
Service d'eau chaude
par Cuisinières

Hydrothérapie moderne

FABRIQUE DE MOBILIER

Meubles Anciens et Reproductions

Paul FACQ-HILST

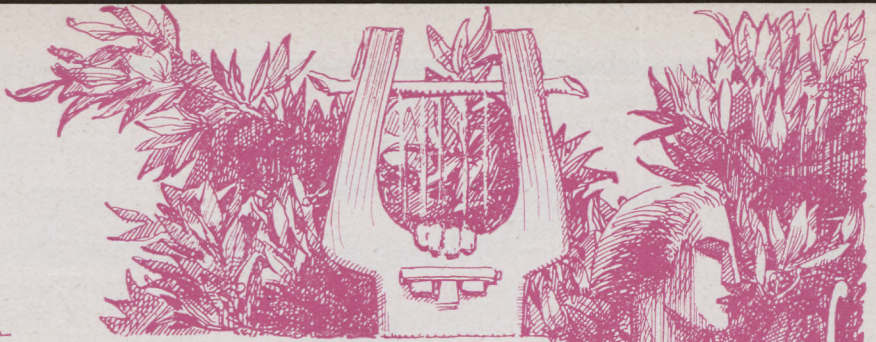
COMPOSITIONS DÉCORATIVES
Inédites

TELÉPHONE 1291

LILLE

ATELIERS : RUE DOUDIN 6, 8, 10, 12

APOLLON



M. CHARLES FRIANT

Illustration de SIMONS

TIMBRES EN CUIVRE · TIMBRES EN CAOUTCHOUC

PLAQUES DE PORTES **MARCEL COSTEUR** DATEURS NUMÉROTEURS

40 · RUE GRANDE CHAUSSÉE · LILLE

REG. COM. LILLE 13137

TOUT CE QUI CONCERNE LE CHAUFFAGE

(RÉFÉRENCES DE PREMIER ORDRE)

CHAUFFAGE CENTRAL
EAU CHAUDE - VAPEUR

FOYERS

DE TOUS STYLES

PROJETS SPÉCIAUX

FOURNEAUX DE CUISINE

DECLERCQ FRÈRES

83, Boulevard de la Liberté, 83

LILLE — Téléphone 25.20

TAILLEURS
CHEMISIERS

Minet
Frères

6, Rue des Manneliers

(près la Grand'Place)

LILLE

Vêtements et Trousseaux

SPÉCIALITÉ DE
Vêtements d'Enfants

Téléphone 63-25



le jeune
premier

BRUNE

DU

LOUP D'ALSACE



La

BIÈRE

des

CONNAISSEURS

Brasserie L. CHOTEAU

Petit-Ronchin-Lille

Téléphone 26 90 Lille

“LA GAZETTE du FRANC”

LE CONSEILLER DE LA FAMILLE FRANÇAISE

Revue Hebdomadaire d'Information et d'Économie Politique et Financière

Rédaction et Administration : 1, Place Boieldieu, PARIS (II^e)

LISEZ SES PRONOSTICS ET SES RENSEIGNEMENTS FINANCIERS PRÉCIS
SERVICES FINANCIERS DE “LA GAZETTE DU FRANC”

94, Rue Saint-Lazare — PARIS (9^e)

62, Boulevard de la Liberté — LILLE

TÉLÉPHONE 55.04



Mlle Niny ROUSSEL

Etablissements HUYGE dit PONTHEIU

FONDÉS EN 1856

LITS ET MEUBLES EN CUIVRE GRAND LUXE

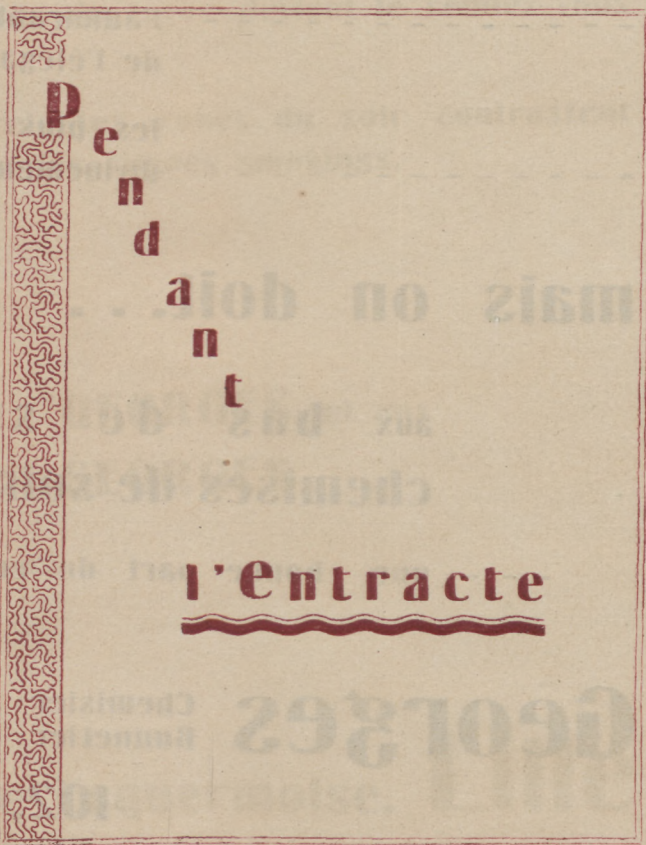
LITERIES EN TOUS GENRES



11^{bis} et 19, Rue de la Bourse

Téléphone 7.23

LILLE



P
e
n
d
a
n
t

l'Entracte



l'admirable décor du foyer devient le rendez-vous
de l'élégance.

les plus étincelantes robes du soir contrastent
divinement avec les rigides smokings.

mais on doit...

**aux bas de soie GEORGES et aux
chemises de soirées GEORGES**

--- une bonne part de ce succès

Georges Chemisier
Bonnetier

102, Rue Esquermoise, Lille

Georges **Chemisier**
Bonneter

102, Rue Esquermoise - LILLE