

6 au 14/12/69

Princesse
Gardas



SAISON 1969-1970

THÉÂTRES MUNICIPAUX
DE LILLE

LINO-GAMBETTA

LE SPÉCIALISTE

à votre Service

SOLS - MURS - TAPIS

14, RUE LÉON GAMBETTA

LILLE

INSTITUT
NATIONAL
DU TAPIS



PARKING
RÉPUBLIQUE

PRÈS PRÉFECTURE
- TÉL. : 57.10.94

Spécialiste de la Danse depuis 1823



CHAUSSONS DE DANSE
MAILLOTS - COLLANTS - TUTUS

TOUS ÉQUIPEMENTS
POUR LA GYMNASTIQUE

*En vente
dans toute bonne maison
d'articles de sports ou spécialisée*

*Catalogue illustré
franco*

42, faub. Montmartre - PARIS (9^e)

TISSUS RENÉ

SOIERIES - LAINAGES - COTONS
AMEUBLEMENT - PASSEMENTERIES

Le plus grand choix de Tissus Couture dans le Nord

25, Place du Général de Gaulle

LILLE



THÉÂTRE SÉBASTOPOL

Photo X

CENTRAL TOURISME

Agence de voyages Licence A 354

6, Rue de Pas - LILLE

Téléphone: **57.48.10**

**VOYAGES ORGANISÉS
EXCURSIONS - CROISIÈRES**

Agent agréé : **AIR-FRANCE, S. N. C. F.,
C^o GÉNÉRALE TRANSATLANTIQUE**

Délivre sans frais tous billets

CHEMIN DE FER - AVIONS - PAQUEBOTS

RESTAURANT et POISSONNERIE

A L'HUITRIÈRE

3, rue des Chats Bossus
LILLE tél. 55.43.41 - 55.58.12
fondée en 1880

Grillades au charbon de bois

UNE DES PLUS BELLES CAVES DE FRANCE

**HUITRES
HOMARDS
LANGOUSTES**

*et tous les produits
de la mer*

**SATISFACTION
PAR LA QUALITÉ**

A L'ENTR'ACTE...

vous trouverez

au Bar-fumoir de l'Opéra

(au sous-sol)

*toutes les consommations
de premier choix*

LA CHICORÉE

ouvert

JOUR et NUIT

sans interruption 24 heures sur 24

son plat du jour
sa gratinée
repas à la carte

Le rendez-vous des Artistes

Salle de Restaurant au 1^{er} étage

15, place Rihour - Lille

Tél. : 54.81.52

Direction . . .

Alexandre VANDERDONCKT
Directeur Artistique

Raymond REGIBO
Administrateur

et Chefs de Service . . .

. . . pour la Scène . . .

Edgar DUVIVIER
Régisseur général - Metteur en scène

André DUHAMEL
Attaché de Direction - Sébastopol

Claude CETIN
2^{ème} Régisseur Opéra

Michel ALBAN
Assistant à la mise en scène

Paul PLAISANT
Metteur en scène d'Opéra

Henry KIEVAL
Attaché de Direction - Opéra

Gérard FOUCHARD
2^{ème} Régisseur Opérette

André PARALLDI
Chef Figuration

l'Orchestre . . .

Jacques BEAUDRY

Jean BREBION

André DE TOLLENAERE

Régisseur : Jean ALLARD

Maurice SUZAN

Alexandre VANDERDONCKT

Paul WOESTYN

la Danse . . .

Willy CERULLO
Chorégraphe - Maître de Ballet

Jacqueline REYNAERT
Régisseur

les Chœurs . . .

Marcelle COIBA
Chef des Chœurs

Rosine MORANT
Chef Adjoint

Régisseur-comptable

Michel SAINT POL

Chef de la comptabilité

Daniel DUTHILLEUL

Atelier de couture

André LAFORGÈRE
Yvette MUREZ

Costumier

Lucien CORVELEYN

Postiches et Perruques

Raymond VERVLIET

Décor

Roger DEPREY

Machinerie

Victor BLOMME

Luminaire

Eugène CHAVAL

*Des hommes de métier
au service*

des hommes de goût

Renaud
Bayard

Premier Spécialiste habilleur

32-34, rue Faidherbe

LILLE

Studio Dufaux

C. BERNARD

PHOTO - CINÉMA
PORTRAITS D'ENFANTS
TRAVAUX D'AMATEURS

LILLE - Tél. 55.41.58

3, Rue de la Bourse (près du Ritz)

142, Rue Léon-Gambetta (ouvert le dimanche matin)



Tania POSCIA

Photo X

Tous les grands classiques

EDEN *spécialiste lyrique*

Tous les enregistrements et toutes les rééditions

Vos artistes favoris

EDEN, 108 bis, rue de Paris, LILLE - Tél. 54.69.14

GAZ DE FRANCE

Des hommes...

Des techniques...

à votre service.

Centre de Distribution Mixte de Lille
Service des Relations Commerciales
2, rue St-Martin 59 - Lille Tél. 57.07.93

Princesse Czardas

Analyse

Sylva, l'Etoile de l'Orphéum de Jazbovar, donne sa dernière soirée, étant appelée en Amérique par ses engagements. Quelques admirateurs, dont Boni et Nico, lui ont offert un souper d'adieu auquel assistera également le Prince Edwin qui a conçu pour elle un violent amour.

Cela, évidemment, ne fait pas l'affaire de la famille de ce dernier. Afin de le détacher de cette liaison, elle use d'un subterfuge pour parvenir à l'éloigner, mais il s'engage, avant son départ, à épouser Sylva au bout de deux mois.

Dès la disparition d'Edwin, Sylva apprend que c'est pour des fiançailles qu'il l'a quittée.

Folle de douleur, elle part avec Boni pour l'Amérique.

Les deux mois sont sur le point d'être atteints.



Bernard SINCLAIR

Photo André Nisak

Quel que soit votre problème

CRÉDIT DU NORD

*La grande
Banque Française
du secteur privé*



NORD LUMIÈRE

**100, Rue Nationale
LILLE - Tél. : 54.70.82**

expose sur 300 m²

**Les plus beaux Luminaires
tous styles de France**

Analyse (suite)

Edwin a appris le départ de Sylva avec Boni. Croyant à une trahison, il a accepté d'être fiancé à sa cousine Stasi.

Sylva réapparaît sous le nom de Comtesse Canziano, femme de Boni et, sous ce titre, est admise par la famille d'Edwin.

Une explication orageuse se produit entre Boni et le Prince, de laquelle il résulte pour celui-ci la certitude que Sylva l'aime toujours. Boni divorcera donc — d'autant plus facilement qu'il n'était pas marié — mais Edwin, par une phrase malheureuse, détruit tout.

Sylva, le cœur déchiré, s'en va malgré la douleur d'Edwin.

Afin d'oublier sa désillusion, Sylva a décidé de revenir au théâtre. Boni cherche bien à l'en dissuader mais sans succès.

Edwin s'étant lancé à la poursuite de Sylva, est mis au courant de la situation exacte par Boni qui, lui, aime la petite cousine Stasi.

Toutes les difficultés s'aplanissent enfin. Le père d'Edwin, apprenant que sa femme est une ancienne chanteuse, ne s'oppose plus au mariage de son fils, mariage qui sera réalisé grâce à l'intermédiaire de Boni. Cette solution rendra tout le monde heureux puisque Boni, lui-même, y trouve le bonheur.



Angelina CRISTI

Photo X

THÉÂTRES MUNICIPAUX DE LILLE (Régie municipale)

Directeur artistique : A. VANDERDONCKT

SÉBASTOPOL

Samedi 6 Décembre 1969 (soirée) — Dimanche 7 (matinée et soirée)

Samedi 13 (soirée) — Dimanche 14 (matinée et soirée)

PRINCESSE CZARDAS

Opérette en 2 actes et 7 tableaux, de Léo STEIN et Bela JENBACH

Adaptation de René PETER et André MAUPREY

Couplets de Henri FALK

Musique de Emmerich KALMAN

Editions SALABERT



DISTRIBUTION

Edwin	MM. Bernard SINCLAIR
Boni	Willy FRATELLINI
Nico	Edgar DUVIVIER
Le Prince	Fernand KINDT
Rosbeck	Gérard FOUCHARD
L'Ambassadeur	Jean-Claude DELHUMEAU
Kiss	Michel HENRY
Miska	Michel ALBAN

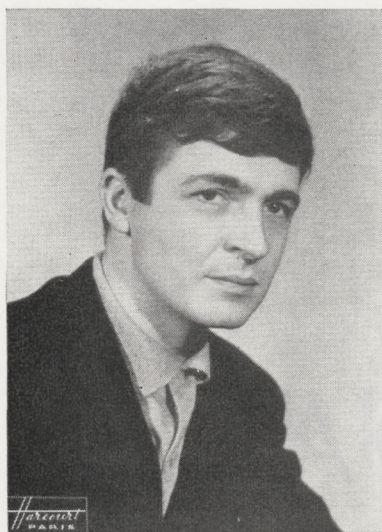
Sylva	M ^{mes} Tania POSCIA
Stasi	Angelina CRISTI
La Princesse	Ginette LINDER
La Speakerine	Josette HELLEN
Aranka	Nadia BAUDOUR
Juliska	Mireille GUEDON
1 ^{er} Fêtard	MM. Jean-Pierre BRUNO
2 ^m Fêtard	José DUPUIS

Ensembles et Divertissements par Michèle JOURDAIN, 1^{re} danseuse
Ivan DALLÈS, et les Artistes de la Danse

Metteur en scène : Edgar DUVIVIER

Chef d'Orchestre : Paul WCESTYN

Chorégraphe : Willy CERULLO



Willy FRATELLINI

Studio Harcourt, Paris



Ginette LINDER

Photo X