

# OPÉRA

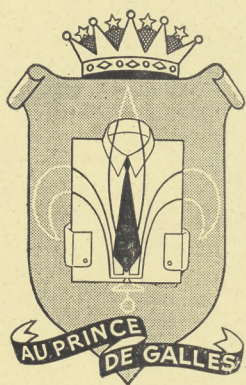
1952

1953

DE LILLE

PROGRAMME OFFICIEL : 40 FR\$

G. MOLIÈRE



CHEMISIER  
ENSEMBLIER

*Au Prince de Galles*

VLAMINCK

10-12, Rue des Ponts de Comines

LILLE TÉL. 500.22

LES  
CAFÉS GAUTIER

---

sont

les meilleurs

●

SES TRICOTS - COUTURE

SES CHAPEAUX

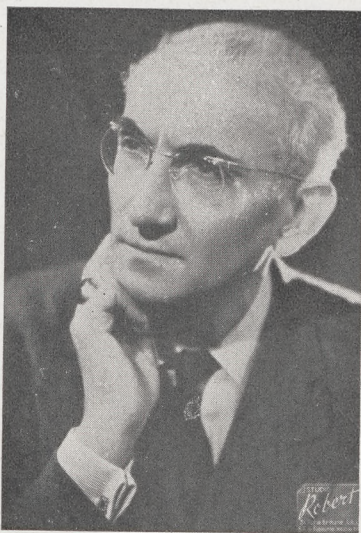
*Manon*

HARMONISE VOTRE SILHOUETTE

11, PLACE DU THÉÂTRE

TÉL. : 535.45

LILLE



**Alban DERROJA**, de l'Opéra-Comique  
Directeur des Théâtres Municipaux de Lille

*Fourrures*

*À la Martre de France*

10, RUE DU MARCHÉ LILLE

PRÈS DE LA RUE GAMBETTA (Trams B et V)



" la qualité  
dans les Combustibles "

**F** Charbons  
**FÉNART**

Vve PIERRE FÉNART  
60, Rue de Loos, 60 - LILLE

Tél. : 737.36

EDITIONS NERF

# Aux Meubles Massifs

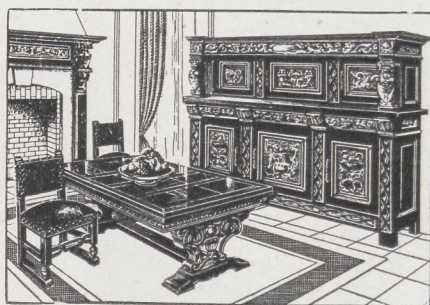
12 - 14, Rue Faidherbe  
26, Rue Grande-Chaussée

**LILLE**

Tél. : 512.94

Tél. : 528-36

MEUBLES - DÉCORATION



Les PLUS BELLES SALLES D'EXPOSITION DE LILLE

# RENAUD

LE TAILLEUR QUI S'IMPOSE

279, Rue Léon Gambetta

LILLE Téléphone 471.49

28-30, Rue Saint-Jacques

TOURCOING Tél. 8.60



Viviane TUBIANA

TOUT CE QUI  
CONCERNE LA

VERCRUYSSSE

MUSIQUE & DHONDT

LES ACCESSOIRES  
LES INSTRUMENTS

Tél. 529.01

139-143, Rue de Paris - LILLE

# Grande Pharmacie du Nord

Jacques A. Fasciaux  
Docteur en Pharmacie

19, rue du Sec-Arembault, 19  
**LILLE**

PARFUMERIE

**LAINÉ**

**LILLE - 29, Rue Neuve - LILLE**

*Tous les parfums*

*Tous les produits de beauté*

# Les Beaux Tapis

106, RUE NATIONALE

**LILLE**

TÉL. 484.31

*du Nord*

POUR VOS MEUBLES

EXIGEZ

“ SUPER LAQUE NEUTRE ”

**MANDRILL**

chez votre droguiste

Encaustique “ MANDRILL ” pour vos parquets

en pâte ou liquide

**LILLE**

## **Madame BUTTERFLY**

### ACTE I

Sur la Colline près de Nagasaki.

Nous sommes au Japon, dans la ville de Nagasaki.

Pinkerton, lieutenant de marine des Etats-Unis, va épouser, selon la coutume japonaise, une jeune Geisha, Cio-Cio-San. Pour lui, ce mariage n'a guère d'importance et il ne le prend aucunement au sérieux. Mais il n'en est pas ainsi pour Cio-Cio-San (Madame Butterfly) qui croit à la sincérité, à la profondeur de l'amour de Pinkerton et s' imagine être devenue véritablement Madame Pinkerton.

Et nous assistons à la cérémonie du mariage. Cio-Cio-San est entourée de sa famille, de ses amies. Sa joie est grande et son bonheur réel.

Pour plaire encore davantage à son futur époux, elle a songé à se faire chrétienne et en grande cachette s'est rendue à la Mission. Un de ses oncles, prêtre bouddhiste, l'a appris. Alors que la cérémonie s'achève, il vient rudement lui reprocher d'avoir trahi les dieux de ses pères, d'avoir renié la foi de sa race. Tous s'écartent d'elle et s'en vont avec le Bonze, cependant qu'on entend longuement leurs voix qui la vouent aux pires tortures.

Cio-Cio-San est atterrée. Mais son bonheur est si grand qu'elle sèche vite ses pleurs pour ne plus penser qu'à celui qu'elle aime.

Pinkerton se laisse prendre au charme infini de la petite Japonaise. Le rideau tombe après un long duo d'amour, passionné et ardent.



**Rossel**

*Nettoie*

*Teint*

*Détache*

*Apprête TOUT*

**Même les Tapis et Ameublements**

**100 Stations-Service à votre disposition**

**BAS** *Exciting* .... interrogez celles qui en portent  
ET UNION DE FRANCE

**CHOCOLAT**  
  
**DELESPAUL-HAVEZ**

DISTRIBUTEUR OFFICIEL  
**PHILIPS**  
RADIO - TÉLÉVISION - DISQUES  
**M. T. MILLEVILLE**  
2 et 4, Rue des Ponts de Comines **LILLE**  
(ANGLE DE LA RUE DE PARIS)

RESTAURANT  
**A L'HUITRIÈRE**  
**LILLE** Tél. 543.41  
TOUTES SPÉCIALITÉS  
CAVE EXCEPTIONNELLE

LA PHARMACIE HOMÉOPATHIQUE

**A. DELETOMBE**

33-35, Rue Faidherbe - LILLE

Direction : **Alban DERROJA**, de l'Opéra-Comique

**JEUDI 5 FÉVRIER 1953 (soirée)**

**GARAGE PALAIS RIHOUR**

CHRYSLER - PLYMOUTH - VOLKSWAGEN

Dépannage Jour et Nuit

5, RUE DU PALAIS RIHOUR  
**LILLE** — TÉL. 73039

# MADAME BUTTERFLY

(d'après John L. LONG et David BELASCO)

Drame lyrique en 3 Actes de I. ILLICA et G. GIACOSA - Traduction française de Paul FERRIER

Musique de **G. PUCCINI**

DISTRIBUTION :

*Pinkerton* . . . . . MM. Agostino CASAVECCHI  
*Sharpless* . . . . . Charles BOURGUES  
*Goro* . . . . . André WILLEM  
*Le Bonze* . . . . . Gaston BEERNAERT  
*Yamadori* . . . . . Henri BAULIEU

*Cio-Cio-San* . . . . . M<sup>mes</sup> Viviane TUBIANA  
*Souzouki* . . . . . Maggy JACQUES  
*Kate* . . . . . Jacqueline DUBOULAY

*Commissaire Impérial* . M. Gérard FOUCHARD

*Chef d'Orchestre* : Gabriel DIOT - *Metteur en scène* : Godefroy LANDRY

Costumes de la Maison CRETEUR de Roubaix

## GRANDE MAISON DE BLANC

68, Rue Esquermoise - LILLE

TOUT CE QUI CONCERNE L'INTÉRIEUR DE MAISON

ARCHIVES MUNICIPALES  
2RS/6  
DE LILLE



L'ORFÈVRE  
**CHRISTOFLE...**

CELLE QUI NE SE  
DISCUTE PAS  
EN VENTE CHEZ

**J. FRAMBACH**

21, Rue Grande-Chaussée

TÉL. 534.02

LILLE



Agostino CASAVECCHI



Charles BOURGUES

**“ AU PROGRÈS ”**

MAISON NOIZET

HANO ET MONNARD FRÈS

CHEMISIERS SPÉCIALISTES

15. RUE NEUVE - LILLE

Téléphone 468.88

— CHEMISES - CALEÇONS - PYJAMAS, etc. sur mesure —

BISCUITS

GESLOT  
VOREUX

TOUJOURS APPRÉCIÉS

USINE MODELE à **RONCHIN-lez-LILLE** (Nord)

TOUS LES **TISSUS**

*pour vous, Madame, Mademoiselle... chez*

**LÉON**

LA SPÉCIALITÉ DE TISSUS

29, Rue de Béthune - LILLE

*Nylon - Soieries - Lainages - Velours*

Qualité et prix inséparables mais les meilleurs

*Barbara Franquelin*

Spécialiste de l'Institut

**JEANNE GATINEAU**

SOINS ESTHÉTIQUES

TÉL. 491.41

39, RUE D'ARTOIS - LILLE

*...et vous finirez gaiement votre soirée*

A U

**ROYALTY**

**7, Rue des Arts, 7 - LILLE**

**LE CABARET "NIGHT-CLUB" CHIC**

SON AMBIANCE

SES ATTRACTIONS DE CLASSE

## ANALYSE (suite)

### ACTE II

L'intérieur de la maison de Butterfly.

Pinkerton est reparti. Butterfly est triste mais elle ne perd pas espoir de le revoir. Trois ans se sont pourtant écoulés.

Sharpless, consul des Etats-Unis, vient lui faire part d'un message de Pinkerton où ce dernier manifeste son intention de ne plus la revoir. La mission est pénible. Il lui conseille d'accepter les hommages du Prince Yamadori qui désire en faire sa femme. Mais Butterfly ne veut pas en entendre parler. Elle court dans sa chambre et revient portant dans ses bras un délicieux bambin : c'est son fils, celui de Pinkerton aussi. Le père était parti quand il vint au monde. Il l'ignore, Sharpless très ému, lui promet son appui et s'en va.

On entend un coup de canon. C'est un navire de guerre qui entre dans la rade. Folle de joie, Butterfly distingue la bannière étoilée des Etats-Unis et le nom du navire de Pinkerton. Elle ordonne à sa servante de remplir la maison de toutes les fleurs du jardin, revêt ses plus beaux atours, pratique trois ouvertures dans le papier de la porte qui sert de vitre au Japon, place son fils à l'une d'elles, sa servante à une autre et regarde elle-même à la troisième. L'enfant et la servante s'endorment bientôt. Butterfly reste seule, debout et immobile, guettant l'arrivée de Pinkerton. Il fait tout à fait nuit.

**OPTIQUE - LUNETTERIE**

**A. DESBONNET**

**3, Rue des Manneliers - LILLE**

(ENTRE L'OPÉRA ET LA GRAND'PLACE)

• • JUMELLES • •



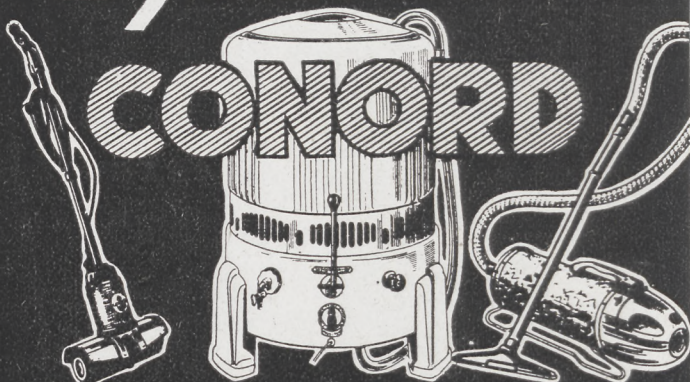
Sous le couvert d'un strict anonymat  
**UN CLUB PRIVÉ** favorise des **UNIONS**  
selon le rang social et l'éducation,  
fondées sur l'estime réciproque et  
la pleine conscience des devoirs  
résultant du **MARIAGE CHRÉTIEN**.

S'adresser à **M<sup>e</sup> A. RUCKEBUSCH**

LICENCIÉ EN DROIT

T. 486-71 • 4, Rue Jean Bart - LILLE

## LES 3 MERVEILLES DU CONFORT



**LA CIREUSE**  
qui décape,  
cire  
et lustre.

**LA MACHINE A LAVER**  
qui fait bouillir, lave, rince et  
essore 3 à 6 kgs de linge sec,  
au butane, au gaz de ville  
et à l'électricité.

**L'ASPIRATEUR**  
qui dépoussière,  
sèche, pulvérise  
et vaporise.

Agent Général : **Lucien HESSE**, 74, Rue Esquermoise, **LILLE** - Tél. 524.98

### ANALYSE (suite)

#### ACTE III

Même décor.

On entend au loin, des cris de matelots. Butterfly, toujours immobile, épie au dehors. Il fait grand jour. Sa servante, Sou-Zou-Ki, qui se réveille, lui conseille d'aller se reposer avec son fils: Butterfly entre dans sa chambre.

Pinkerton et Sharpless sont là dans le jardin avec une femme, celle de Pinkerton. Ils viennent chercher l'enfant. Ils le disent à la servante. Pinkerton, plein de remors sort vivement.

Butterfly a entendu du bruit, elle entre précipitamment, croit que Pinkerton se cache quelque part. Elle aperçoit Sharpless et la femme de Pinkerton dans le jardin. Elle comprend tout. Elle donnera son fils à Pinkerton dans une heure s'il vient lui-même le prendre. Ils s'en vont.

Elle éloigne également la servante, prend un couteau accroché au mur, près de l'image de Bouddha; selon la coutume ancestrale elle mettra fin à ses jours. Sou-Zou-Ki qui a deviné ses desseins revient vite et pousse vers elle l'enfant qui jouait dans le jardin. La mère lâche le couteau, se précipite vers son enfant et le presse passionnément dans ses bras en lui disant adieu. Elle le renvoie au jardin, passe derrière un paravent, on entend le couteau tomber à terre...

Pinkerton l'appelle au dehors. Elle reparaît, chancelante, essaie de se diriger vers la porte... ses forces le trahissent. Butterfly n'est plus.

**SPÉCIALITÉ DE PEIGNOIRS**

**LINGERIE "FAM"**

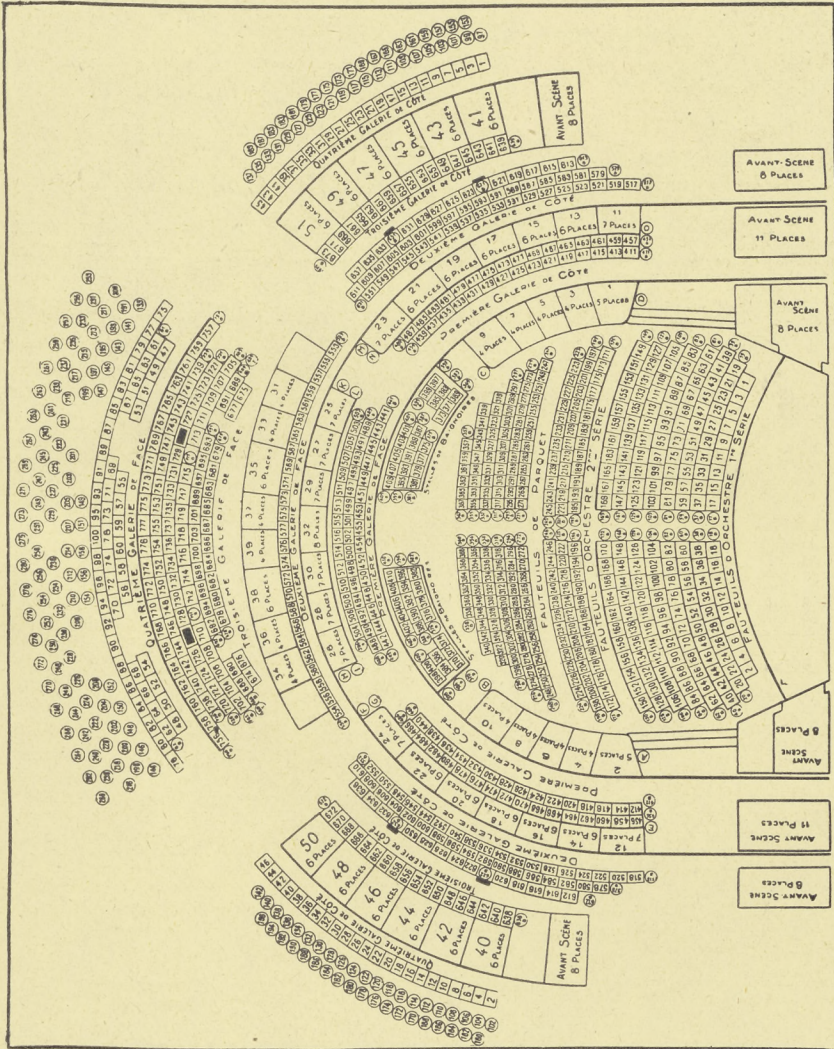
20, Rue des Ponts-de-Comines - LILLE

**INDÉMAILLABLE "DUCAT" irrétrécissable**

# IMPRIMERIE ALBERT CHEVALIER

28. RUE ÉMILE-DESMET, LILLE - Tél. 727.69

— TRAVAUX DE LUXE ET DE COMMERCE —



THÉÂTRE DE L'OPÉRA TEL. LOCATION 548.61



## PONCELET-LALOY

CHARBONS - ANTHRACITES - COKES

BOIS DE CHAUFFAGE

10, QUAI DU WAULT - LILLE

Téléph. 478.92 - 478.93 - 485.73



TÉLÉP. : 506.40

ARMES DE CHASSE  
ET DE TIR

**HENRY - HURET**

49, Rue de Paris - LILLE

TOUT POUR VOTRE CHIEN  
**COUPELLERIE**

A 2 PAS DE L'OPÉRA

GRAND'PLACE - SOUS LA VOUTE

(Rue des Débris St-Etienne)

**LE TOUTOBEUR - GAMBRINUS**

**est ouvert toute la nuit**

DANS UN CADRE INTIME

MENU A LA CARTE & SPÉCIALITÉS  
FINE CUISINE - BONNES BOUTEILLES

Acheter un

**LUSTRE FACEN**

c'est faire un EXCELLENT PLACEMENT

Grand choix de Lustres

1 et 3, Rue Sans Pavé

Modernes et de Style

**LILLE**

Tél. : 520.11