



1933

L'ÉCHO

1934

DES

**R. REUBREZ
ÉDITEUR**

LILLE

THÉÂTRES

Simon

Pharmacie Universelle

ANALYSES
OXYGÈNE
HOMÉOPATHIE

L. RITTER
2, Place Richebé, LILLE

TÉLÉPHONE
11.17

GRANDE PHARMACIE D'ORDONNANCES

UNE SEULE QUALITÉ, LA MEILLEURE EN TOUT ET POUR TOUS
Assurés Sociaux, Blessés de Guerre, Blessés de l'Industrie, etc.

Compte Chèques Postaux 2263 Lille

Pour vos réunions de famille, vos baptêmes, vos cadeaux,

MEERT

s'impose !

27, Rue Esquermoise
SALON de THÉ

Téléphone 7.35

125, Rue Nationale
LILLE

Téléphone 14.12

après
le
théâtre

BELLEVUE

trois tentations
s'offrent à vous

LA BOURSE

BELLEVUE

il y en a sûrement
une sur votre chemin

TAVERNE EXCELSIOR

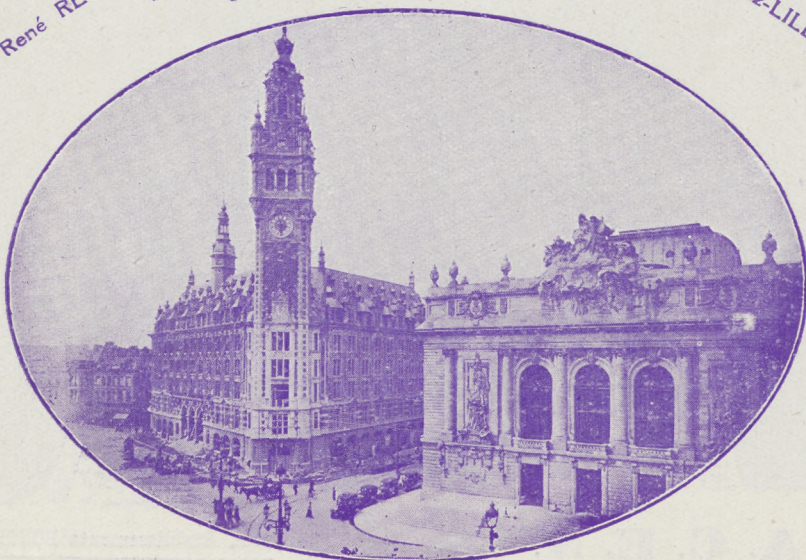

ÉRONIQUE
 DE PARIS
 33-35, Rue Faidherbe
LILLE
 Prix Unique 150 fr.

*Les Robes, Manteaux, Costumes sports,
 Imperméables sont de qualité
 sans égale et sans concurrence
 Son choix est incomparable*

Voir ses Chapeaux Haute Mode
PRIX UNIQUE 50 fr.

L'ÉCHO DES THÉÂTRES

René REUBREZ *, Directeur, 48, Rue Berthelot, LA MADELEINE-JEZ-LILLE
 R. C. Lille 1363 — 19^{me} Année — Tél. Lille 508-57
SEUL PROGRAMME OFFICIEL



LE THÉÂTRE ET LA BOURSE

LOCATION GRAND THÉÂTRE, Téléph. 548.61

6, Place de Strasbourg

LILLE

Téléphone : 41.74

PAUL

**PATISSIER
 GLACIER**

SALON DE THÉ — BOITES ET FANTAISIES ARTISTIQUES

E. WERNER

Ch. VILCOQ, Successeur

MAISON DE CONFIANCE

JOAILLIER

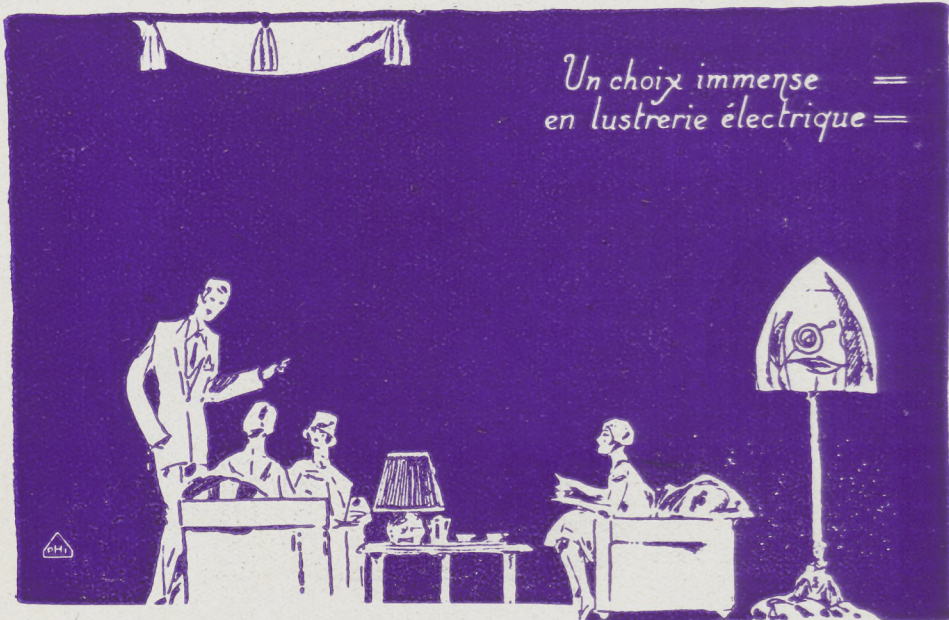
MONTRES DE PRÉCISION

ORFÈVRE

24, RUE NATIONALE - LILLE

CHOIX SUR DEMANDE

TÉLÉPHONE: 24.08



Un choix immense
en lustrerie électrique

F. A. C. E. N.

Anc. Établissements BOUCHERY

Tél. 520.11, 3 lignes

1 et 3, Rue Sans-Pavé, LILLE

NORA
Prenez plutôt un Nora
DISTRIBUTEUR/
POUR LA RÉGION DU NORD
F.A.C.E.N.
NORA

F. A. C. E. N.

1 et 3, Rue Sans-Pavé, LILLE

Téléphone: 520.11, 3 lignes



Photo Halleux, Anvers-Berghem.

M. BERGERIOUX
1^{er} Ténor traduction.

Pour la BIÈRE *il n'y a que...*

La Choucroute

ET LES

SPECIALITÉS

ALSACIENNES

Le TIGRE

Place de la Gare, à LILLE - Tél. 520.35

PLAT DU JOUR

BUFFET FROID

BIÈRES
DE KRONENBOURG

Service après
les Spectacles



Les plus belles : **PERMANENTES**

Les plus belles : **MISES EN PLIS**

Valentine et Albert

APPLICATEURS OFFICIELS
DE LA METHODE (**EUGÈNE**)

Rue Basse, 14

Tél. 510.67

AGENCE EXCLUSIVE POUR LE NORD ET LE PAS-DE-CALAIS

J. GRAS



PLEYEL

36, Rue Faidherbe, 36

TÉL. 505.67

2 lignes

LILLE

Nouveau Piano à queue
Modèle réduit
Longueur : 1^m 48

à partir
de
13.200 fr.

Nouveau Modèle droit
Modèle réclame
Hauteur : 1^m 32

à partir
de
7.400

Accords

Échanges

Réparations

FACILITES DE PAIEMENT

AUTOMOBILISTES!

Le seul Club qui puisse vous donner toutes satisfactions

L'AUTOMOBILE-CLUB DU NORD DE LA FRANCE

SIÈGE SOCIAL : **ROUBAIX**

Bureaux dans toutes les villes du Nord et du Pas-de-Calais

LILLE — 13, Rue Faidherbe, 13 — Téléphone : 529.44



Hôtel-Strasbourg

15, Grande-Place et 7, Rue Jean-Roisin, Lille

Déjeuners et Diners 18 francs

Confort moderne - Restaurant - Brasserie - Salle de Banquets pour 200 couverts
Petits et Grands Salons - Tables de Ping-Pong

Orchestre - Bar Américain - Souper après Théâtre



Ph. Quoidbach, Charleroi.

M. ARSCHODT

1^{er} Baryten d'opéra-comique.

LES MEILLEURES MARQUES DE MONTRES

OMÉGA

ERMETO-MOVADO

HARWOOD

DUO-PLAN-JAEGER

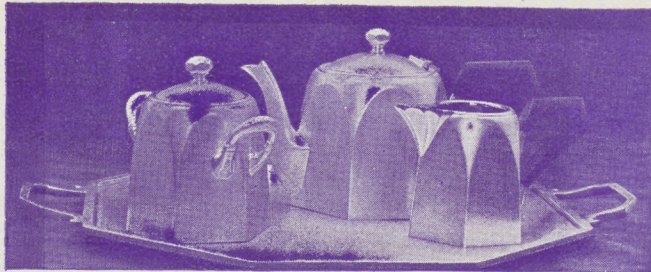
sont en
vente chez :

Jules DEGRAVE 47, Rue Esquermoise

Joaillier-Orfèvre

LILLE

LA MAISON N'A AUCUNE SUCCURSALE



FABRIQUE de COUVERTS
& D'ORFÈVRERIE

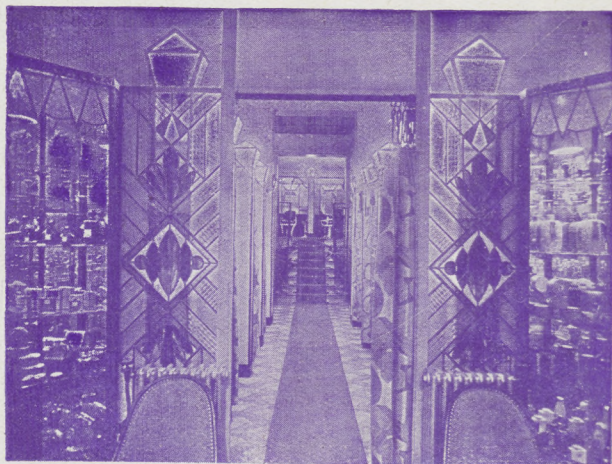
SERVICES de TABLE
à Thé, à Café, à Dessert

S. MAIMONE, 30, QUAI DE LA BASSE-DEULE **LILLE**
TÉLÉPHONE 507 48

DHÉNIN *Maître - Coiffeur*

80,
Rue
de l'Hôpital-Militaire
LILLE

Tél. 37-12



L'entrée des Salons

Même Maison : 59, rue Faidherbe, Lille - Tél. 532.42

YANKA

pâtissier

confiseur

glacier

H. meurisse, succ^r

75, Rue Nationale

TÉLÉPH. : 15.41

LILLE

G. DEHERTOGH

35, Rue de la Clef

LILLE

Installations Électriques

LUSTRERIE - T. S. F.

Téléphone : 547.66



MADAME BUTTERFLY

— o —
ANALYSE

— o —
ACTE I

Sur la Colline près de Nagasaki.

Nous sommes au Japon, dans la ville de Nagasaki. Pinkerton, lieutenant de marine des Etats-Unis, va épouser, selon la coutume japonaise, une jeune Geisha, Cio-Cio-San. Pour lui, ce mariage n'a guère d'importance et il ne le prend aucunement au sérieux. Mais il n'en est pas ainsi pour Cio-Cio-San (Madame Butterfly) qui croit à la sincérité, à la profondeur de l'amour de Pinkerton et s' imagine être devenue véritablement Madame Pinkerton.

Et nous assistons à la cérémonie du mariage. Cio-Cio-San est entourée de sa famille, de ses amies. Sa joie est grande et son bonheur réel.

Pour plaire encore davantage à son futur époux, elle a songé à se faire chrétienne et en grande cachette s'est rendue à la Mission. Un de ses oncles, prêtre bouddhiste, l'a appris. Alors que la cérémonie s'achève, il vient rudement lui reprocher d'avoir trahi les dieux de ses pères, d'avoir renié la foi de sa race. Tous s'écartent d'elle et s'en vont avec le Bonze, cependant qu'on entend longtemps leurs voix qui la vouent aux pires tortures.

Cio-Cio-San est atterrée. Mais son bonheur est si grand qu'elle sèche vite ses pleurs pour ne plus penser qu'à celui qu'elle aime.

Pinkerton se laisse prendre au charme infini de la petite Japonaise. Le rideau tombe après un long duo d'amour, passionné et ardent.

ACTE II

L'intérieur de la maison de Butterfly.

Pinkerton est reparti. Butterfly est triste, mais elle ne perd pas espoir de le revoir. Trois ans se sont pourtant écoulés.

Sharpless, consul des Etats-Unis, vient lui faire part d'un message de Pinkerton où ce dernier manifeste son intention de ne plus la revoir. La mission est pénible. Il lui conseille d'accepter les hommages du Prince Yamadori qui désire en faire sa femme. Mais Butterfly ne veut pas en entendre parler. Elle court dans sa chambre et revient portant dans ses bras un délicieux bambin : c'est son fils, celui de Pinkerton aussi. Le père était parti quand il vint au monde. Il l'ignore. Sharpless, très ému, lui promet son appui et s'en va.

On entend un coup de canon. C'est un navire de guerre qui entre dans la rade. Folle de joie, Butterfly distingue la bannière étoilée des Etats-Unis et le nom du navire de Pinkerton. Elle ordonne à sa servante de remplir la maison

GRANDE CHEMISERIE[®] pour HOMMES et JEUNES GENS

AU PROGRÈS

Mon NOIZET (Fondée en 1871)
15, Rue Neuve, LILLE

SPECIALITÉ DE CHEMISES SUR MESURE

Coupe Élégante — Façon Soignée — Prix Modérés

BUFFET-HOTEL-TERMINUS, LILLE - Prix fixe 12 fr. = Service à la carte = Cave: 100.000 vieilles bouteilles

Leur

TAPIS, MEUBLES, DÉCORATION

voyez 57-59 rue Nationale, Lille - Tél. 5.59

Éts DHAINAUT S. A.

N° 61 — Jeudi 28 Décembre 1933.

Madame Butterfly

(d'après John L. LONG et David BELASCO)

Drame lyrique en 3 actes, de L. ILLICA et G. GIACOSA.

Traduction française de Paul FERRIER. — Musique de G. PUCCINI.

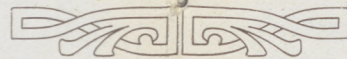


DISTRIBUTION

Pinkerton.....	MM. BERGERIOUX	Mme Butterfly (Cio-Cio-San).....	Mmes TALIFERT
Sharpless.....	ARSCHODT	Sou-Zou-Ki.....	GALLAND
Coro.....	RAYNAUD	Kate Pinkerton.....	MOURIER
Le Prince Yamadori.....	JAUZE	Le Commissaire Impérial.....	M. ALTÉ
L'Oncle Bonze.....	DEBOUVER		

Orchestre sous la direction de M. ARCHAINBAUD.

Metteur en scène : M. GODEFROY-LANDRY.



**le
tourisme
français**

**3, rue faidherbe, 3
lille**

téléphone : 541.06

**organise
tous
voyages**

**individuels
ou collectifs**

envoi gratuit sur demande
de la brochure
illustrée T

**AMEUBLEMENT
DÉCORATION**

MERCIER

FRÈRES

DE PARIS

**SUCCURSALE
DE LILLE**

179, Rue Nationale
Téléphone 9.69

Consulter notre architecte
décorateur d'intérieurs
M. A. GOSSELIN
qui vous établira tous
projets et devis sans
engagement de
votre part

Restaurant de Paris

Chez ÉLIE
52 bis, RUE ESQUERMOISE
LILLE

DEMANDEZ PARTOUT

LA

MARTINICA

BANANE FRANÇAISE

CHAUSSURES Spécialité de Chaussures et Sacs de soirée
toutes teintes assorties à la toilette

Suzanne

40, rue Nationale, Lille

Concessionnaire de la marque " UNIC " pour Messieurs

TÉLÉPHONE : 43.25

MARGARINE LILIA

LA MEILLEURE
ELLE BRUNIT...

POUR VOTRE " PERMANENTE "

EUGÈNE, REALISTIC, ZOTOS, ETC.

voyez les spécialistes de chez...

CROMBET sœurs et ESTERMAN

71, rue Faidherbe — LILLE (Tél. 502-17)

PAPIERS PEINTS et TISSUS ASSORTIS

M^{on} M. et F. BECK

52, Rue des Arts, LILLE - Tél. 546.67

SPÉCIALISTES POUR LA POSE — DÉCORATION

FOURRURES

Le Chic et l'Élégance

chez **Léopold**

18, Rue Esquermoise - Lille

Téléph. 518.48

PELLETERIES

PIANOS "ODEOLA"

51, BOULEVARD DE LA LIBERTÉ, LILLE

PIANOS
ERARD

*Le PIANO
des Connaisseurs*

*Le PIANO
de l'Élite*



VENTE
LOCATION
ÉCHANGE
RÉPARATION
ACCORD

*Facilités de
Paiement*

Piano à queue ERARD

Nouveau modèle extra réduit 7 octaves 1/4 - 1^m 33

Les PIANOS ERARD sont choisis par les plus grands Maîtres contemporains :
Paderewski, Francis Planté, Vincent d'Indy, Yves Nat, etc.

" ODEOLA " possède toutes les Marques de Pianos

==== Location depuis 50 francs par mois =====

FASHIONABLE

77 et 89, Boulevard de la Liberté, LILLE

DAMES - MESSIEURS - ENFANTS **HABILLE CHIC**

Spécialité de **COSTUMES de CÉRÉMONIES** et **ROBES de SOIRÉES**

HAUTE COUTURE

Se recommande par sa coupe impeccable, la
qualité de ses tissus et le fini de ses vêtements