

THEATRES MUNICIPAUX DE LILLE

*Ball masqué
10 fév 66*



SAISON 1965.1966

LINO-GAMBETTA

LE SPÉCIALISTE
DU REVÊTEMENT DE SOL

VISITEZ SON RAYON **TAPIS**

14, RUE LÉON GAMBETTA
LILLE

PRÈS PRÉFECTURE
TÉL. : 57.10.94

Allo : 57-27-04

"TAXIS-VEDETT"

*A Votre Service de
JOUR et de NUIT*

Service ambulance :

agréé par la sécurité sociale
et tout organisme similaire

2-4, Rue de la Tranquillité - LILLE

FOURRURES

À la Martre de France

10, RUE DU MARCHÉ. LILLE

PRÈS DE LA RUE GAMBETTA

(Tram. B et Aut. 7)

RAYON SPÉCIAL DE VÊTEMENTS CUIR ET DAIM SUR MESURES

TÉL. : 54.98.55
C.C.P. LILLE 40.20



L'OPÉRA de LILLE

Photo X

CENTRAL TOURISME

6, Rue de Pas - LILLE

Téléphone: **57.48.10**

VOYAGES ORGANISÉS
EXCURSIONS - CROISIÈRES

Agent agréé : **AIR-FRANCE, S. N. C. F.,**
C^o GÉNÉRALE TRANSATLANTIQUE, etc.

Délivre sans frais tous billets

CHEMIN DE FER - AVIONS - PAQUEBOTS

RESTAURANT et POISSONNERIE

A L'HUITRIÈRE

3, rue des Chats Bossus

LILLE

tél. 55.43.41

*fondée en 1880,
même direction depuis 1907*

**HUITRES
HOMARDS
LANGOUSTES**

*et tous les produits
de la mer*

UNE DES PLUS BELLES CAVES DE FRANCE

Spécialiste de la Danse depuis 1823



CHAUSSENS DE DANSE
MAILLOTS — COLLANTS — TUTUS

*En vente
dans toute bonne maison
d'articles de sports ou spécialisée*

*Catalogue illustré
franco
42, faub. Montmartre - PARIS (9^e)*

Publ. André Marlière

INSTRUMENTS DE MUSIQUE

G. TERRIEN

30, GRAND'PLACE, 30 - LILLE

MAISON FONDÉE EN 1904 A TOURCOING

Toutes Éditions Musicales

Direction . . .

Alexandre VANDERDONCKT
Directeur Artistique

Raymond REGIBO
Administrateur

et Chefs de Service . . .

. . . pour la Scène . . .

Edgar DUVIVIER
Régisseur général - Metteur en Scène

Paul PLAISANT
Metteur en scène d'Opéra

André DUHAMEL
Henry KIEVAL
Régisseurs Artistiques

Claude CETIN
2ème Régisseur d'Opéra

Gérard FOUCHARD
2ème Régisseur d'Opérette

Michel ALBAN, *Assistant - Metteur en scène*

l'Orchestre . . .

Gustave CLOEZ de l'Opéra
Directeur de la Musique

Paul WOESTYN
2ème Chef d'Orchestre

Jean ALLARD
Régisseur

la Danse . . .

Willy CERULLO
Maître de Ballet - Chorégraphe
Jacqueline FOUCHARD
Assistante - Régisseur

les Chœurs . . .

Marcelle COIBA
Chef des Chœurs

Rosine MORANT
Chef Adjoint

Chef costumier
André LAFORGÈRE

Postiches et Perruques
Raymond VERVLIET

Décor
Marcel CLICTEUR

Luminaire
Eugène CHAVAL

Machinerie

Alphonse DEPLANCHE
Victor BLOMME

Contrôle Raymond DEHERTOGH *Contrôleur général*

*Des hommes de métier
au service
des hommes de goût*

Renaud
Bayard

Premier Spécialiste habilleur

32-34, rue Faidherbe

LILLE

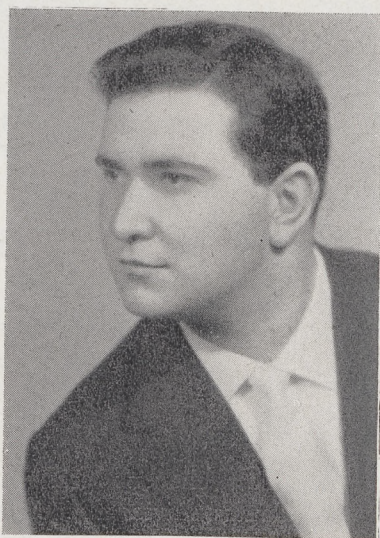
S.N.F.I.

APPARTEMENTS
NEUFS

7, rue Gustave-Delory

LILLE

Tél. 57.31.58



Enzo TEI

Photo X

SPÉCIALITÉ DE DRAGÉES POUR BAPTÊMES ET COMMUNIONS
CADEAUX - CHOCOLAT EXTRA - CONFISERIE FINE

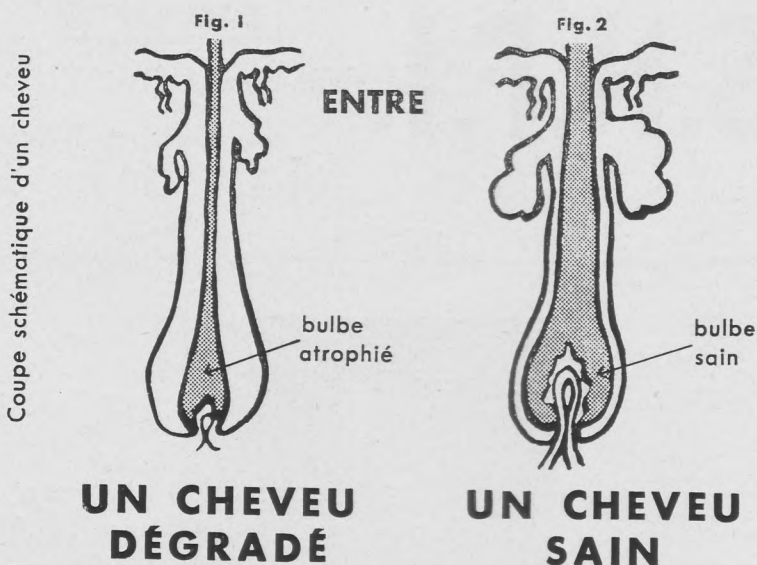
M. VANDERDONCKT

Madame Wallerand, Succ.

5, Rue du Priez
Tél. : 55.02.33

Près de la Gare
LILLE

LA DIFFÉRENCE



Comparez le bulbe atrophié de la Fig. 1 — par suite d'obstruction folliculaire — avec le bulbe de la Fig. 2 — qui est un cheveu sain...

*
**

Démangeaisons, pellicules, cheveux gras, secs, cassants ou fourchus, chutes abondantes suivies de périodes de rémission sont, quelquefois, des manifestations d'auto-défense du système capillaire, mais **TOUJOURS** des signes **CERTAINS** de **CALVITIE PRECOCE**.

Si votre état capillaire vous inquiète, **CONSULTEZ IMMEDIATEMENT L'INSTITUT CAPILLAIRE INTERNATIONAL**, 16, rue Faidherbe à **LILLE**, Tél. 55.21.15, les seuls spécialistes du cheveu, équipés de locaux ultra-modernes, appliquant les toutes récentes techniques dans le domaine capillaire.

Ce programme vous donne droit à une **CONSULTATION GRATUITE** et à trois traitements d'essai, **EGALEMENT GRATUITS**.

Studio Dufaux

C. BERNARD

PHOTO - CINÉMA
PORTRAITS D'ENFANTS
TRAVAUX D'AMATEURS

LILLE - Tél. 55.41.58

3, Rue de la Bourse (près du Ritz)

142, Rue Léon-Gambetta (ouvert le dimanche matin)



Eduardo CITTANTI

Photo X

GAMBETTA-TROUSSEaux
333, RUE GAMBETTA
LILLE

DRAPS - LINGERIE - AMEUBLEMENT - RIDEAUX

Installation et devis sur demande

Téléphone : **54-75-61**

Directement du Producteur au Consommateur

CRÉDIT
DU
NORD

*La plus importante
Banque régionale
de France*

LILLE

LE BAL MASQUÉ

ACTE I. – *Le Palais du Gouverneur.*

Le gouverneur, Richard, est avisé par son ami Renato des dangers qui le menacent (un complot se trame contre lui). Il apprend, d'autre part, qu'Amalia, la femme de Renato, assistera au "Bal Masqué". Il décide d'aller consulter nuitamment la sorcière Ulrica.

ACTE II. – Premier tableau. – *Dans l'antré de la sorcière.*

Richard voit arriver Amalia, laquelle demande à la sorcière un philtre qui la délivrera de l'amour qui l'attire vers Richard. Ulrica prophétise ensuite à Richard sa mort prochaine.

Deuxième tableau. – *Le champ des suppliciés.*

Amalia vient en tremblant cueillir l'herbe d'oubli qui pousse au pied des potences. Richard l'a suivie et lui déclare son amour qu'elle avoue partager. Renato, accouru pour protéger Richard d'un danger tout proche, reconduit la femme qu'il n'a pas reconnue sous son voile. Mais une dispute éclate avec les conjurés. Amalia se précipite entre les combattants, Renato découvre la vérité. Rempli de haine, il décide de se joindre aux conjurés et entraîne Amalia.

ACTE III. – Premier tableau – *Le cabinet de travail de Renato.*

Amalia proteste de son innocence. Renato veut se venger et tuer Richard. C'est Amalia qui devra tirer de l'urne le nom de celui des conjurés qui frappera le gouverneur : le sort tombe sur Renato.

Deuxième tableau. – *L'antichambre de Richard (peu éloignée de la salle de bal).*

Richard décide, le cœur lourd, d'expatrier Renato et Amalia. En dépit du danger dont le page Oscar vient de l'avertir, Richard se rend au bal, surtout pour voir une dernière fois celle qu'il aime.

Troisième tableau. – *Le bal masqué.*

Les conjurés se dissimulent parmi la foule travestie. Amalia conjure Richard de quitter la salle. Ils échangent encore, en matière d'adieu, quelques mots d'amour. Renato les surprend et frappe mortellement Richard. Avant de rendre le dernier soupir, Richard innocente Amalia.

Le "Bal Masqué", créé en 1859, le 17 Février, au Théâtre Apollo de Rome, a été par la suite exécuté en France, mais ne s'est pas maintenu au répertoire. Il a toujours été, par contre, fréquemment joué dans les théâtres allemands et italiens.

THEATRES MUNICIPAUX DE LILLE (Régie municipale)

Directeur artistique : A. VANDERDONCKT

OPÉRA

JEUDI 10 FÉVRIER 1966 (soirée)

Sous le Patronage de Monsieur le Consul d'Italie

LE BAL MASQUÉ

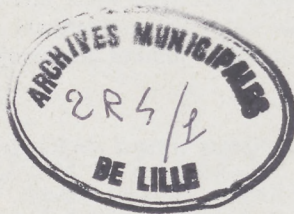
(en italien)

Opéra en 3 actes et 6 tableaux

Texte de PIAVE, d'après le livret de SCRIBE

Musique de G. VERDI

(Editions HEUGEL et C^{ie})



DISTRIBUTION

Ricardo	MM. Enzo TEI
Renato	Eduardo CITTANTI
Samuel	Carlo DEL BOSCO
Sylvano	Michel THESSE
Tom	Georges SCAMPS

Amalia	M ^{mes} Claudia PARADA
Ulrica	Delia LAGO
Oscar	Lucia CAPPELLINO
Le grand juge	Alexandre CALVANI
Le domestique	Henri COUSSY

DIVERTISSEMENT par les Artistes de la Danse

Direction musicale : Gustave CLOEZ

Mise en scène : Paul PLAISANT

Chorégraphie : Willy CERULLO

Durée du spectacle : 3 heures environ - 2 entr'actes

Prochains spectacles prévus

OPÉRA DE LILLE

Jeudi 17 Février
soirée

} **SAMSON ET DALILA**

Jeudi 24 Février
soirée

} **RIGOLETTO**

THÉÂTRE SÉBASTOPOL

Samedi 19 Février
soirée
Dimanche 20 Février
matinée et soirée

} **LES SALTIMBANQUES**

Samedi 26 Février
soirée
Dimanche 27 Février
matinée et soirée
Lundi 28 Février
soirée

} **LUIS MARIANO**
LA BELLE DE CADIX



NORD LUMIÈRE

**100, Rue Nationale
LILLE - Tél. : 54.70.82**

expose sur 300 m²

**Les plus beaux Luminaires
"style" et "moderne"
de France**

Même maison :

101, Rue Gantois - LILLE

VÊTEMENTS



E^{TS} LOUPIE

272-274, Rue Léon Gambetta

LILLE

Pacofa

M. Verkindère & L. Biermans

Papiers Couchés
et de Fantaisie

94, Rue de la Lys

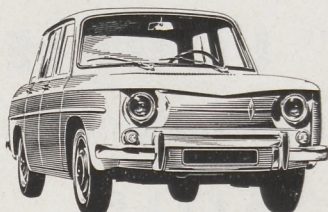
HALLUIN (NORD)

Tél. **78.52.02**



Michel THESSE

Studio Hollywood, Marseille



Tél. 57.32.09

RENAULT

Service dans les plus brefs délais

TRAVAUX D'ENTRETIEN MÉCANIQUE

CARROSSERIE

CADEAUX A CHAQUE ACHETEUR

Halles Centrales



33, r. Alphonse Mercier, LILLE

UNE SEULE MAISON A LILLE



34-36 RUE NEUVE

Habillez-vous
à vos mesures...

97

CHEZ

**HENRY
THIÉRY** *

*Le Spécialiste de la
Mesure Industrielle*

dans une collection de 1500 tissus

EN PURE LAINE PEIGNÉE
LE COSTUME
A VOS MESURES
250^F - 280^F

LIVRAISON 3 JOURS

Le Spécialiste de la Mesure Industrielle *

34-36, rue Neuve - LILLE
17 bis, rue Auber, Paris 9^e

En faisant vos achats et essayages le matin
vous bénéficierez d'un escompte de

3 %

Vous aimez le Théâtre

Adhérez aux

AMIS DE L'ART LYRIQUE

CNAL Région Nord

8, Place Sébastopol — LILLE

C. C. P. 640.44 LILLE

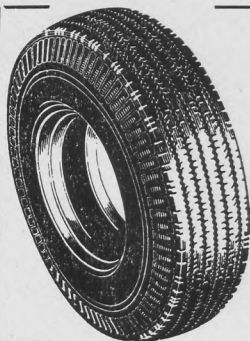
Cotisation 8.00

Publicité offerte par les Établissements NORD-LUMIÈRE



Lucia CAPELLINO

Photo Gallo, Milan



ETS VULCANORD

PNEUMATIQUES NEUFS, RECHAPÉS, OCCASION, TOUS USAGES

177, RUE D'ARTOIS - LILLE

TÉLÉPH. 53.08.41

RÉPARATIONS

RECAOUTCHOUTAGE

TRAVAIL GARANTI



Collection

DISQUES-SPECTACLE

* Pour la première fois sur disques, **2** grandes œuvres lyriques :

GUILLAUME TELL (Rossini)

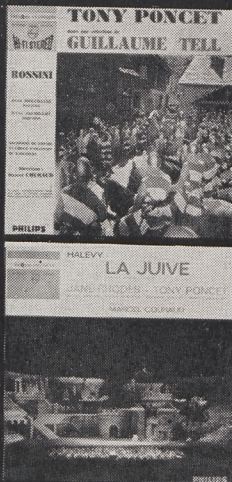
Avec : **Tony Poncet, Jean Borthayre et Irène Jaumillot**. Chœur d'Oratorio de Karlsruhe, dir. Erich Werner. Orchestre de l'Opéra de Karlsruhe, dir. **Marcel Couraud**.

Mono 77.419 - Stéréo : 835.496

LA JUIVE (Halévy)

Avec : **Tony Poncet, Jane Rhodes, Denise Monteil, Gérard Serkoyan, Bernard Demigny et Robert Andreozzi**. Chœur de l'Opéra. Orchestre de l'Opéra de Karlsruhe, dir. **Marcel Couraud**.

Mono : 2.336 - Stéréo : 835.213



Quelques autres prestigieux enregistrements :

* **AIDA** (Verdi)

Avec : **Tony Poncet, Irène Jaumillot, Elise Kahn et Oswald Kobberl**. Chœurs, orchestre, fanfare et danseurs, dir. **Robert Wagner**. *Mono : 2.244 - Stéréo : 835.131*

* **LA BELLE HELENE** (Offenbach)

Avec : **Jane Rhodes, Bernard Plantey, Jean Giraudeau, Michel Hamel, Jacques Doucet, Bernard Demigny, Andrine Forli, Robert Andreozzi et Jean-Paul Vauquelin**. Orchestre, dir. **Manuel Rosenthal**. *Mono : 563 - Stéréo : 835.483*

* **LES CONTES D'HOFFMANN** (Offenbach)

Avec : **Tony Poncet, Gisèle Vivarelli, Colette Lorand, René Bianco, Eva Rehffuss, Robert Andreozzi, Hans von Welz et Claude Nollier**. Chœurs, orchestres, danseurs et bruitages, dir. **Robert Wagner**. *Mono : 2.282 - Stéréo : 853.158*

* **FAUST** (Gounod)

Avec : **Tony Poncet, Irène Jaumillot, René Bianco, Jacqueline Broudeur**. Chœur, orchestre et danseurs de l'Opéra de Karlsruhe, dir. **Marcel Couraud**. *Mono : 2.283 - Stéréo : 835.159*

PHILIPS

Essayez le NOUVEAU Corset Supp-Form

3x3

**son confort
vous étonnera**

- 3 avantages
de "coupe amincissante"**
- a - amincisseurs à la taille
= taille bien marquée
 - b - amincisseurs sous-hanches
= hanches affinées, SUPP-FORM ne remonte pas
 - c - baleinage de soutien horizontal
= aucune fatigue que vous soyez debout ou assise

- 3 avantages de qualité extra**
- d - baleinage spirale tout inox incassable
= quel confort !
 - e - agrafage de luxe inox sur velours
= finis pincement et noircissement !
 - f - tissu extra-résistant aux lavages répétés sergé pur coton, fleuré 2 tons de "rose aurore"
= SUPP-FORM est le plus sain et le plus élégant des corsets

3 avantages "à vos mesures"

	devant	dos	prix max.
n° 5177	28 cm	36 cm	42,40 NF
n° 6177	31 cm	40 cm	47,20 NF
n° 7177	34 cm	44 cm	51,80 NF

Grande ou petite, il y a un
"Supp-Form" à votre taille
et 9 raisons d'être satisfaite



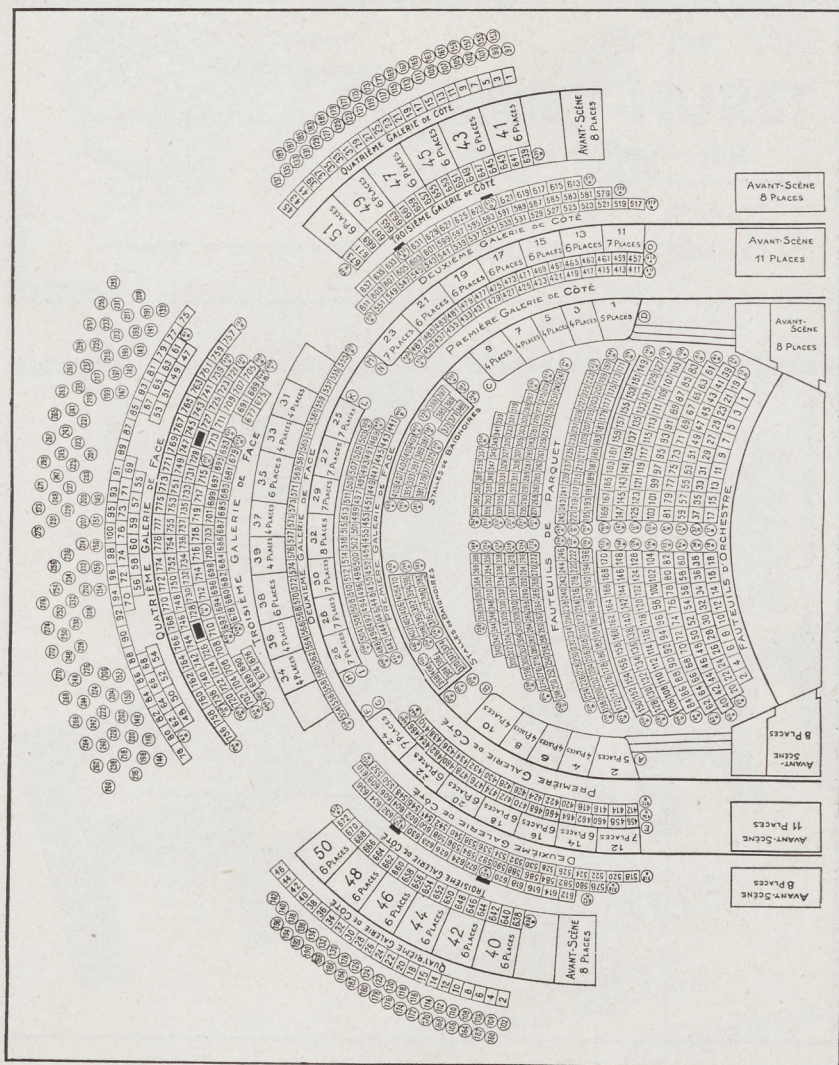
Renseignez-vous
chez votre Corsetière
ou écrivez à

CORSETS SUPP-FORM

29, rue Monseigneur Piedfort à CALAIS (P-d-C)

pour recevoir la documentation complète

Théâtre de l'Opéra - Tél. location 55.48.61



Location ouverte (**sauf le lundi**) de 9 h 30 à 13 h et de 14 h 30 à 17 h, dès le **MARDI** pour les représentations des Vendredi, Samedi, Dimanche et dès le **VENDREDI** pour le Jeudi suivant.

Téléphone (55.48.61) aux heures normales de location, à partir du **MERCREDI** pour les Vendredi, Samedi, Dimanche et du **VENDREDI** à 15 h pour le Jeudi.

Bureaux fermés à 12 h au lieu de 13 h les dimanches et jours fériés.

AVIS IMPORTANT. — Toute commande téléphonique non retirée 1/4 d'heure avant la représentation pourra être annulée.

[illegible]

— à partir du MERCREDI pour le Samedi et du JEUDI pour le Dimanche.

La location est fermée à 12 h au lieu de 13 h les dimanches et jours fériés.

Imprimerie L. MAHU-CHEVALIER - Lille

AVENIR-PUBLICITÉ-LILLE



ARMES DE CHASSE
ET DE TIR

HENRY-HURET

49, Rue de Paris - LILLE

TÉLÉP. : 55.06.40

COUTELLERIE
RASOIRS ÉLECTRIQUES



**PIERRE
FENART**

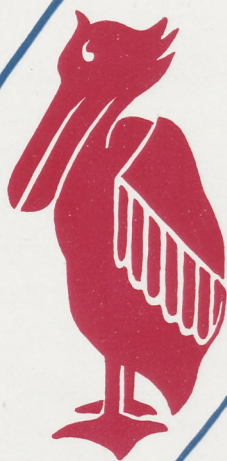
charbons
mazout

qualités soignées

60, rue de Loos
8, rue Courtois

bureaux de commande:
angle rue de Paris et
rue des ponts de Comines
LILLE TEL: 57.37.36

bière
prestige
de
France



PÉLICAN

BRASSERIES PÉLICAN Boulevard de Lorraine LILLE