



SAISON 1925-1926

25

*L'Echo des Théâtres*

Mesdames,  
Mesdemoiselles,

**ève**

Notre Supplément féminin  
hebdomadaire illustré

En vente aux Messageries de  
"L'ECHO DU NORD"  
et chez tous nos Vendeurs

donne, chaque semaine, les  
**DERNIÈRES CRÉATIONS**  
des **GRANDS COUTURIERS**  
et des **GRANDES MODISTES**  
de Paris

Le Numéro : **60** centimes

SOCIÉTÉ LILLOISE  
DES  
**MAGASINS**  
DE  
**FRANCE**

56 - Rue de Béthune - 56

Téléph. 39.28 **LILLE** Téléph. 39.28

FAIENCE - VERRERIE  
MÉNAGE  
CHAUFFAGE - ÉCLAIRAGE

BLANC - TISSUS - SOIERIES  
CONFECTION DAMES et FILLETES  
CONFECTIONS HOMMES - CHAUSSURES  
AMEUBLEMENT

*Livraisons par Service Autos*

*Seul*  
**L'ASSAINISSEUR "LUX"**



NETTOIE  
DÉSINFECTE  
et PARFUME  
les Appartements  
sans déplacer  
un seul objet

DÉMONSTRATIONS GRATUITES A DOMICILE

**ÉLECTRO-LUX**

54, Rue Jacquemars - Gidlee

Téléphone 25.08 **LILLE**

A LA PROVIDENCE

Ancienne Maison

BÉAGUE Fondée en

1794

**Francis DE GRAVE & CIE**  
13, Rue de la Bourse, **LILLE** — Tél. 24.83

BIJOUTERIE  
JOAILLERIE  
HORLOGERIE de PRÉCISION  
COUVERTS et ORFÈVRES  
ARGENT et ARGENTÉE  
REPARATIONS et TRANSFORMATIONS

# L'Echo des Théâtres



LE FRONTON DE LA FAÇADE DU GRAND THÉÂTRE DE LILLE

SAISON 1925 - 1926

- PIANOS -  
DE  
TOUTES MARQUES

LILLE

73, Rue Esquermoise, 73

TÉL. 47.23

Agence Régionale



**SCREPEL-POLLET**

- PIANOS -  
AUTOMATIQUES  
" GAVEAU "

ROUBAIX

138, Grande-Rue, 138

TÉL. 4.34

R. C. 1.363

René REUBREZ \* Directeur

18, Rue des Poissonceaux, LILLE

TÉLÉPHONE 41.82

# LE GRAND THÉÂTRE DE LILLE

## SES COLLABORATEURS

La construction du Grand Théâtre de Lille a été décidée par le Conseil municipal, le 27 Novembre 1906. Les travaux commencèrent en 1909, sous l'administration de M. Charles Delesalle, maire. Les plans en furent étudiés et réalisés par notre concitoyen M. Louis Cordonnier, architecte, membre de l'Institut et architecte lauréat de la construction du Palais de la Paix, à La Haye.

Suspendus par la guerre, les travaux ne purent être repris qu'en Juin 1920, sous l'administration de M. Gustave Delory, député-maire.

Tous les artistes lillois ont contribué à la réalisation et à l'embellissement du Grand Théâtre de Lille. C'est le plus beau fleuron de notre gloire locale.

Ajoutons que ce théâtre est actuellement assuré pour plus de 20 millions.



LE PLAFOND

Notre Grand théâtre peut être classé parmi les premiers théâtres de province, tant au point de vue architectural qu'au point de vue installation et organisation générale.

A remarquer sur la façade conçue dans le style Louis XVI, les motifs de sculpture : à gauche, « La Musique », de M. Cordonnier ; à droite, « La Tragédie », de M. Lemaire. La corniche est couronnée par « la Glorification » des Arts de Hippolyte Lefebvre.

Dès l'entrée, un vaste et large vestibule conduit aux différents étages : parquet, première et deuxième galerie.

Dans le vestibule, deux allégories : à gauche, « La Poésie », de M. Caby ; à droite, « La Fable », de M. Deschin.

L'escalier d'honneur, qui a grande allure, est éclairé par trois grands lustres, deux vases imposants ornent les niches placées aux extrémités.

Le Foyer, qui est somptueux, a 35 mètres de long sur 9 mètres de large. La décoration du plafond est due à M. Picard, sur les côtés, quatre panneaux, de M. d'Espouy, formant tapisserie ; deux médaillons : « La Musique » et « La Danse », de M. Picard.

Au-dessus des entrées, des groupes de M. Verez.

## LA SALLE

La salle révèle un aspect d'une rare élégance. Quatre groupes de statues représentant « La Musique », « La Comédie », « La Tragédie » et « Le Drame », œuvres de M. Edgar Boutry.



PHOTO A. NUEZ

### LE FOYER

La coupole est un véritable chef-d'œuvre, toute une série de panneaux décoratifs de MM. Delly et Lhomme ; un lustre plafonnier de 5.000 kilogs, comprenant plus de 250 lampes donnant une lumière de 30.000 bougies, constituent un ensemble vraiment féérique.

Le cadre de la scène est mis en valeur par un puissant motif décoratif. Le rideau, imitation vieille tapisserie, comporte au centre, un médaillon encadrant la reproduction de la Bourse et du Théâtre. Le tout est recouvert d'un baldaquin bleu de roi.

Les loges d'avant-scène sont encadrées de motifs décoratifs représentant les quatre saisons, œuvre de M. Edgar Boutry.

Les fauteuils, sièges, en velours saumon, sont très confortables; d'épais tapis recouvrent le sol, la lumière est distribuée à foison, les dégagements nombreux, la visibilité excellente pour le spectateur quelle que soit la place qu'il occupe.

La salle comporte : rez-de-chaussée, 1<sup>re</sup> galerie, 2<sup>e</sup> galerie, 3<sup>e</sup> galerie, 4<sup>e</sup> galerie, soit un total de 1600 places.

#### LA SCÈNE

La scène du Nouveau Théâtre de Lille est après celle du Châtelet, la plus importante de nos scènes. Ses dimensions sont de 26 mètres de largeur sur 18 m. 50 de profondeur.

Tout y a été prévu : planchers mobiles, panorama permettant de dérouler des décors, trappes d'apparition (trois ont été installées : un personnage, trois personnages, grand châssis d'apothéose).

Le plancher de scène a quatre dessous, soit 10 mètres de haut. Au-dessus de la scène se trouvent les passerelles de service à une hauteur de 11 m. 50 du plancher

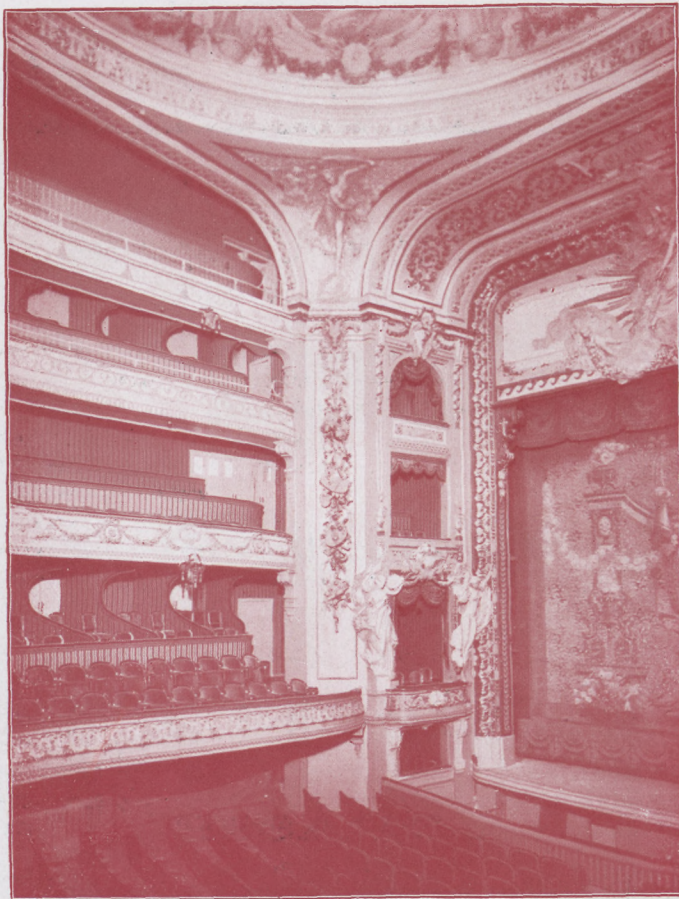


PHOTO A. NUEZ

#### INTÉRIEUR DE LA SALLE

C'est de ces passerelles que se manœuvrent les frises qui sont au nombre de plus de 100. A 23 mètres de haut se voient les grilles où sont fixées toutes les poulies.

Un monte-charge de 3.000 k. permet d'amener sur le plateau, animaux, chars, etc.

La scène est éclairée par 1.300 lampes de couleurs différentes : rouge, jaune, bleu et blanc, qui permettent toutes les gammes nécessaires aux féeries.

La rampe, herses et portants sont équipés sur 4 jeux, et ces 4 jeux sont sur résistance.

**PIANOS PLEYEL**

**PLEYELA-PIANO**


PERMETTANT A TOUS D'ÊTRE VIRTUOSES SANS ÉTUDES

LILLE — 41, RUE DES PYRAMIDES

ROUBAIX — 3, GRANDE RUE

PARIS - REIMS - VALENCIENNES - DUNKERQUE

**SCHILLIO, Agent Général**



# Histoire Générale de la Musique de Théâtre

(SUITE)

## L'Opéra-Comique français SES DÉBUTS

Les origines du véritable Opéra-Comique français, — ce genre « éminemment national », comme on a écrit, — remontent fort loin.

En réalité, la source de l'Opéra-Comique se trouve dans les « théâtres de la foire » qui, dès la fin du xvi<sup>e</sup> siècle, avaient leur vogue à Paris. La Foire Saint-Germain et la Foire Saint-Laurent virent les premières manifestations du genre. Au xvii<sup>e</sup> siècle, ces petites scènes passagères et fugitives allèrent se développant.

**MOLINARD Jeune**

le Parfumeur Provençal

à **GRASSE**

(Alpes-Maritimes)



Séries :

MIMOSA  
NAMIKO  
LAVANDE  
ŒILLET  
HABANITA

Son Eau de Cologne  
aux fleurs

**COGNAC BISQUIT**

SA QUALITÉ \*\*\* EST INIMITABLE

AGENT GÉNÉRAL POUR LE  
NORD ET LE PAS-DE-CALAIS

LILLE

PAUL OLIVIER  
97, RUE RATISBONNE, 97

GRANDS MAGASINS DU  
LINGOT D'OR

46, 48, 50, 52, Grand'Place, 46, 48, 50, 52

LILLE

TÉLÉP. 24.38



JOAILLERIE  
BIJOUTERIE  
ORFÈVREURIE  
HORLOGERIE

BRONZES  
PENDULES  
OBJETS D'ART  
DÉCORATIONS

L'OFFICE

DES

RECHERCHES

120 Rue des Postes 120  
LILLE

Téléphone 26.95

Renseigne

avant mariage  
sur Dot, Conduite,  
Santé, Famille, etc.

PREUVES  
ET TÉMOINS

d'emploi du temps  
Relations Dépenses, etc.

Recherche

Enquête

sur tous sujets et  
AFFAIRES  
de FAMILLES

exigeant tact, habilité et  
ABSOLUE DISCRÉTION

Chapelier

*Chapelier*  
LILLE

LES RICHESSES  
ÉCONOMIQUES  
DU NORD

L'INDUSTRIE 41, Rue Nationale

MEUBLES - DÉCORATIONS - TAPIS

ÉBÉNISTERIE

MENVISERIE

COPIE D'ANCIEN

SIÈGES

SCULPTURE

MEUBLES D'ART

L. Faber

4 Rue Faidherbe  
Lille

TENTURES

PAPIER-PEINT


LVSTRERIE

STORES

OBJETS D'ART

MAQUÉTTES ET DESSINS SUR DEMANDE





On ne saurait se faire une idée des persécutions qu'essuyèrent les malheureux forains lors de leurs débuts, de la part des autres comédiens, et de la persistance avec laquelle ils y résistèrent. Sentences de police, ordres du parlement, ils éludaient tout. On démolissait leurs théâtres, ils les rebâtissaient.

Ce ne fut que vers 1700 qu'ils obtinrent enfin la permission de chanter, moyennant un droit qu'ils s'obligèrent à payer à l'Opéra.

En 1712, Le Sage, Fuzelier et Dorneval commencèrent à composer des pièces plus régulières, avec parties chantées. Ce fut à ce moment que cette sorte de spectacle prit le nom d'Opéra-Comique.

Pendant de nombreuses années, il végéta avec des alternatives de succès et de revers.

\*  
\* \*

L'homme de talent qui lança définitivement le genre opéra-comique, fut FAVART.

Ce nom doit être retenu. En 1745, FAVART dirigeait un théâtre à la Foire Saint-Laurent. Ayant vu clore son entreprise par arrêt, il forma une troupe nomade et accompagna en Flandre l'armée du Maréchal de Saxe. Il emmenait avec lui M<sup>lle</sup> Duronceray (au théâtre : M<sup>lle</sup> Chantilly), pour laquelle le Maré-

**MARBRERIE D'ART** Cheminées de tous styles  
Anciennes et Modernes

**RENÉ MOREL**

Successor de C. CHANTRY

153, Rue Solférino, LILLE - Téléphone : 886

Pierres, Marbres, Granits, Chapelles, Caveaux, Monuments funéraires  
Chantiers : 2, Rue du Ballon - LILLE

**GARAGE des FLANDRES**

Tél. 24-03 60 BOX Tél. 24-03

**F. BACHMANN**

Agent exclusif

**AUTOMOBILES**

**CHENARD-WALCKER**

109, Boulevard de la République, 109

- LA MADELEINE-LILLE -

*Leurs Lits Cuivre en Spécialité*



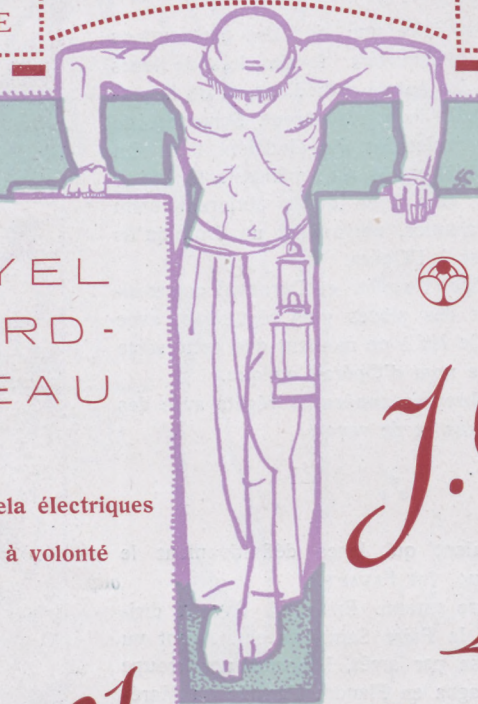
**A. - J. GOBERT**



FABRIQUE  
de  
**MEUBLES**  
DE STYLE

36, Rue Grande-Chaussée, 36  
LILLE — Téléphone 25.41  
ATELIER MÉCANIQUE :  
19-23bis, Rue de l'Alma, SAINT-AURICE

DÉCORATION  
D'INTÉRIEUR  
SPÉCIALITÉ de  
BERCEAUX et  
LITS d'Enfants



PLEYEL  
- ÉRARD -  
GAVEAU

ET

Auto-Pianos Pleyela électriques  
ou à pédales, à volonté



*Pianos*



LES RICHESSES  
ECONOMIQUES  
DU NORD  
LA MINE

*J. Gras*



*Lille*

*Rue Faidherbe*

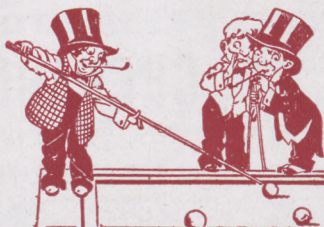
*24 bis*

TÉLÉPHONE 16-23

**“ LES BILLARDS TOULET ”**

HORS CONCOURS

MEMBRE DU JURY



SPÉCIALITÉ  
DE

JEUX de LUXE

SEULE ADRESSE :

TÉLÉPHONE 22.46

LILLE ~ 27-29, Boulevard Carnot, 27-29 ~ LILLE



chai de Saxe conçut un fol amour, malgré le mariage de la jolie comédienne avec Favart. On connaît l'aventure : Favart emprisonné par lettre de cachet, puis, de retour à Paris, se réconciliant avec sa femme et la faisant engager à la Comédie Italienne, en 1752.

Peu de temps après, en 1761, eut lieu la réunion d'une troupe de comédie chantée avec la Comédie Italienne. L'étoile de Favart brilla alors du plus vif éclat. De cette époque datent *Les Trois Sultanes*, *Annette et Lubin*.

Dès 1762, « l'Opéra-Comique », enfin définitivement formé, avait la faveur du public.

La troupe, outre M<sup>me</sup> Favart, se composait alors de Clairval, Laruette, Trial, Michu, M<sup>me</sup> Laruette-Villette, M<sup>lle</sup> Lefèvre, M<sup>mes</sup> Gontier, Verteuil.

Favart écrivit plus de soixante pièces, œuvres faciles et charmantes, agrémentées de musiques légères et dont les rôles étaient merveilleusement adaptés au talent des acteurs. Beaucoup de ces ouvrages ont survécu au temps. C'est à ce délicieux auteur que l'on doit *La Chercheuse d'esprit*, *Le Coq de Village*, *Ninette à la Cour*, *Bastien et Bastienne*. Le succès des œuvres de Favart fut, notons-le, de beaucoup facilité par le talent de M<sup>me</sup> Favart, actrice adorée du public, au jeu plein de naturel et de gracieuse franchise. Cette artiste jouait d'ailleurs

**LA BRASSERIE FLAMANDE** 55, Rue Nationale LILLE

PROPRIÉTAIRE : HASSEBROUCQ-WATINE ☞ Téléphone 37-84

**est ouverte après les Spectacles....** On y trouve un Buffet froid soigné  
SOUPE A L'OIGNON, CHOUCROUTE  
TRIPES A LA MODE DE GAEN  
HUITRES - ESCARGOTS  
SPÉCIALITÉ DE GUEUZE - LAMBIQ

GRANDE SALLE au 1<sup>er</sup> Étage, mise gratuitement à la disposition des Sociétés.

*La Romance*

NETTOYAGE  
A SEC  
DE TOUS  
VÊTEMENTS

TEINTURE -- NETTOYAGE  
**LES GOBELINS LILLOIS**

123, Boulevard de la Liberté, LILLE

TEINTURE  
DE TOUTE  
NUANCE A  
l'Échantillon

DERNIÈRES CRÉATIONS

EN DRAPERIES

*Victor Membré*

TAILLEUR DAMES ET MESSIEURS

TÉL. 44.12

LILLE

SPÉCIALISTE POUR  
L'HABIT ET LE SMOKING

29<sup>bis</sup>, Rue Nationale (1<sup>er</sup> Étage)



Maison spéciale  
POUR LA VUE

Anciens Établissements STUTZ & C<sup>ie</sup>  
VAN ACKERE et BRUNNER

**A. REY, Suc<sup>r</sup>**

13, Rue Esquermoise, LILLE

Téléphone : 27.96 et Inter 101

JUMELLES THÉÂTRE  
Campagne et Marine

LUNETTES et PINCE-NEZ  
DERNIERS GENRES

VERRES EXTRA-FINS

d'après les plus récentes formules scientifiques

Tout ce qui concerne l'OPTIQUE  
la PHYSIQUE et la CHIMIE

LES RICHESSES  
ECONOMIQUES  
DU NORD

L'AGRICULTURE

Où trouver

*Un bon café ??*

chez

**L. Desmarchelier-Delobel**

33, Rue des Arts

LILLE

TÉLÉPHONE 11.80

Ses

**Cafés Excelsior**

Gros — Détail

**PHOTO-SELECT**

A. JONGH-HENNION

19, Rue Neuve — LILLE

Le plus Grand Choix d'Appareils  
de toutes Marques et d'Accessoires

**PHOTOGRAPHIQUES**

APPAREILS KODAK - CINÉS PATHÉ BABY

les rôles les plus dissemblables, tantôt paysanne, amoureuse ou grande dame. Elle obtint un succès très grand à la fois comme comédienne, comme danseuse et comme chanteuse.

\*  
\*\*

Les auteurs-compositeurs les plus renommés dans le genre opéra-comique, au XVIII<sup>e</sup> siècle, furent Monsigny, Philidor, Grétry, Dalayrac, Duni; puis, à la fin du siècle, Méhul, Lesueur, Chérubini, Nicolo, Berton, Della-Maria, Boïeldieu qui effectuaient leurs débuts.

Les librettistes eurent nom Sedaine, Marsollier, Marmontel, Anseume, Desforges, Hoffmann, A. Duval, etc...

Les opéras-comiques les plus en vue de cette époque sont : *Blaise le Savetier*, de Philidor; *Le Roi et le Fermier*, et *Le Déserteur*, de MONSIGNY, *Zémire et Azor*, *Le Tableau parlant*, *Sylvain*, puis, plus tard, *Richard Cœur de Lion*, de GRÉTRY.

Nommé membre de l'Institut en 1796, Grétry mourut en 1813, à Montmorency, dans l'Ermitage de J.-J. Rousseau qu'il avait acheté pour s'y retirer.

DALAYRAC produisit également de fort belles œuvres.

(Voir suite pages 14 et 15)

Les Nouveaux Magasins de Musique  
**EDEN-CHANSON** 108, Rue de Paris  
LILLE  
sont uniques dans leur genre.

Tout ce qui concerne le Théâtre.

Toute la Musique en Vogue.

Le Cantique

GRANDE CHEMISERIE POUR HOMMES ET JEUNES GENS

FONDÉE EN 1871

**AU PROGRÈS**

FONDÉE EN 1871

SPÉCIALITÉ DE CHEMISES SUR MESURE

COUPE ÉLÉGANTE — FAÇON SOIGNÉE

- PRIX MODÉRÉS -

**PAUL NOIZET**

LILLE - 15, Rue Neuve - LILLE



# E. WERNER

Joillier

Montres de Précision

Orfèvre

LILLE — 24, RUE NATIONALE, 24 — LILLE

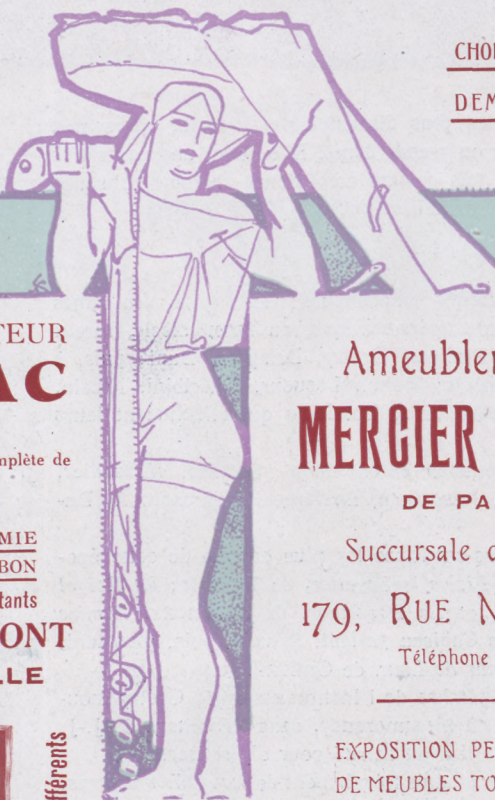
MAISON DE

CONFIANCE

TÉLÉPHONE : 24.08

CHOIX SUR

DEMANDE



## Le FOYER-RADIATEUR SURDIAC

*A feu continu*

**LE SEUL** à récupération complète de  
chaleur par Radiation

RÉALISE

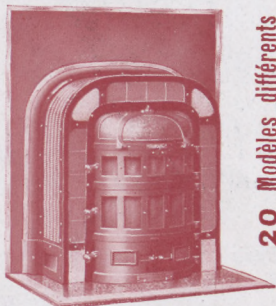
**40%** D'ÉCONOMIE  
DE CHARBON

sur les meilleurs foyers existants

Dépositaire : **J. HOUDMONT**

7, Rue de Paris, **LILLE**

Le Foyer idéal pour le Home idéal



20 Modèles différents

LES RICHESSES  
ECONOMIQUES  
DU NORD.

LA PÊCHE

Ameublements

## MERCIER FRÈRES

DE PARIS

Succursale de Lille :

179, RUE NATIONALE

Téléphone 9.69

EXPOSITION PERMANENTE  
DE MEUBLES TOUS GENRES

COPIE DE MUSÉES

PROJETS ET DEVIS  
SUR DEMANDE

CONFISEUR

PÂTISSIER

GLACIER

# YANKA

TÉLÉPHONE 15.41

*H. Meurisse, Succ<sup>r</sup>*

TÉLÉPHONE 15.41

75, Rue Nationale -- LILLE

LUNCHS - DINERS - SOIRÉES - SALON DE CONSOMMATION

*M. Delmulle*

Deuxième Baryton



JOAILLERIE - BIJOUTERIE

*Fernand Lagache*

HORLOGERIE - ORFÈVRE

SPÉCIALITÉ DE BAGUES DE FIANÇAILLES

3, Rue Nationale, Lille

Téléphone 31-05

Montres de Précision

*Longines - Lip*

Après le spectacle

Allez apprécier

la SOUPE à l'OIGNON de la TAVERNE GASPARD

CHOUROUTE — BUFFET FROID  
— BIÈRE MOTTE-CORDONNIER —

27, Place Rihour, 27 — LILLE

## Histoire Générale de la Musique

DE THÉÂTRE (Suite)

Les principales sont : *Nina, ou la Folle par amour* (1708), *Renaud d'Ast* (1787), *Les Petits Savoyards* (1789), *Camille, ou le Sou-terrain* (1790), *Maison à Vendre* (1791), *Picarès et Diego* (1792). Les grandes qualités de ce compositeur résident en une mélodie bien nette et une véritable justesse d'expression.

Nous retrouvons Méhul, Chérubini, Nicolo, Boïeldieu, dans les compositeurs du XIX<sup>e</sup> siècle.

\*  
\*\*

Quelques mots encore...

Ce ne fut qu'en 1793 que la troupe des comédiens-chanteurs tour à tour installée au Petit-Bourbon, au Palais Royal, à l'Hôtel de Bourgogne, puis enfin, à son beau théâtre situé sur l'emplacement de l'Hôtel Choiseul, adopta le titre « d'Opéra-Comique ».

A cette époque, et les années qui suivirent,



Exigez la signature

L. Garnier

Grande  
Chartreuse



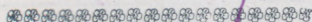
# ODEOLA

est le meilleur des **Pianos Automatiques**  
DU MONDE Téléphone 31.68  
51, BOULEVARD DE LA LIBERTÉ, LILLE



la troupe comprenait des artistes de valeur, qui, tous, laissèrent un nom. Citons : MM. Elleviou, Martin, Gavaudan, Julien, Solié, Le Sage, Moreau; M<sup>mes</sup> Saint-Aubin; la célèbre Dugazon; M<sup>mes</sup> Gontier, Le Sage, Gavaudan et Desbrosses. Mais nous voici désormais en 1801, à l'aurore du XIX<sup>e</sup> siècle. Nous aurons à revenir sur ceci, l'an prochain, dans la période contemporaine de l'Histoire générale de la Musique de Théâtre.

V. BRIGGHE.



Tous les modèles de pianos, droits, à queue et pianos automatiques

« GAVEAU »

sont exposés dans les magasins de la Maison  
**SCREPEL-POLLET,**  
73, rue Esquermoise,  
à Lille,  
et 138, Grande-Rue,  
à Roubaix.



*Indestarb i. e. s. s.*

## LA DANSE

TIMBRES EN CUIVRE · TIMBRES EN CAOUTCHOUC

PLAQUES  
DE  
PORTES

**MARCEL COSTEUR**  
40-RUE GRANDE CHAUSSÉE-LILLE

DATEURS  
NUMÉROTEURS

REG. COM. LILLE 13137

# Haute Couture - Aux Sœurs de Charité - Chemiserie

**A L'HUITRIÈRE**  
6, Rue Basse, LILLE

Toutes les HUITRES  
Les ESCARGOTS

Téléphone 99

Fondée en 1880



## THAÏS

Opéra-comique en 5 actes et 6 tableaux, d'après le poème d'Anatole FRANCE, poème de L. GALET. — Musique de MASSENET.

### DISTRIBUTION

Athanaël.....	MM. Armand CRABBE	Thaïs.....	M <sup>mes</sup> Victoria FER
Nicias.....	CAPITAINE	Crobyle.....	BERTHIER
Palémon.....	MAHIEUX	Myrtales.....	GEROZ
Un Serviteur.....	DELMULLE	Albine.....	Ella FRANK

Au 3<sup>e</sup> Acte: GRAND BALLET, réglé par M<sup>lle</sup> Gaby EDMÉ, Maitresse de Ballet, dansé par M<sup>lles</sup> Yvonne SOLANGE, BALENCOUR, JAMET et les dames du Ballet.

Au 3<sup>e</sup> acte : La Méditation de Thaïs, par M. Callant, 1<sup>er</sup> violon-solo.

**POUR VOS TAPIS** adressez-vous en Fabrique **MOULIN FILS & C<sup>IE</sup>**

127 bis, rue de Lille, à **TOURGOING** Télép. 926

Maison à **LILLE**, 11, rue Jean-Sans-Peur.

**VENTE AU DÉTAIL**

**TOUS TRAVAUX DE POSE**

Télép. 52-27

**SOCIÉTÉ GÉNÉRALE**

51, RUE NATIONALE, LILLE  
CAPITAL : 500 MILLIONS

**BANQUE - BOURSE - CHANGE**

**GRAND RESTAURANT DU ROYAL-HOTEL**

**BAR ROYAL**

L'Établissement est ouvert après le spectacle

**ROYAL MONCEAU HOTEL**  
35, 37, 39, Avenue Hoche, PARIS  
(Champs-Élysées, Etoile)

250 APPARTEMENTS — 250 SALLES DE BAINS  
donnant sur Avenue ou sur les superbes Jardins de l'Hôtel  
Sa CUISINE et sa CAVE font les délices de tous les Gourmets

**Ernest BONTE**, Administrateur-Délégué

Adr. Télégr. ROYAMONCO Paris

LE PLUS GRAND CHOIX  
AU

**Marché des Fourrures**

15, Rue Faidherbe, LILLE

Téléph. 53.97

LES PRIX LES PLUS BAS

**TAILLEUR**

POUR

**HOMMES**

les **Éléphants**

s'habillent  
chez

*Géo*  
**LILLE**

88, rue Nationale  
Téléphone 18.61

9, Boul. St-Denis - PARIS  
28, Place Drouot-d'Erlon  
REIMS

# TOUT ce qui concerne le CHAUFFAGE

(Références de Premier Ordre)

## DECLERCQ FRÈRES

Boulevard de la Liberté. 83

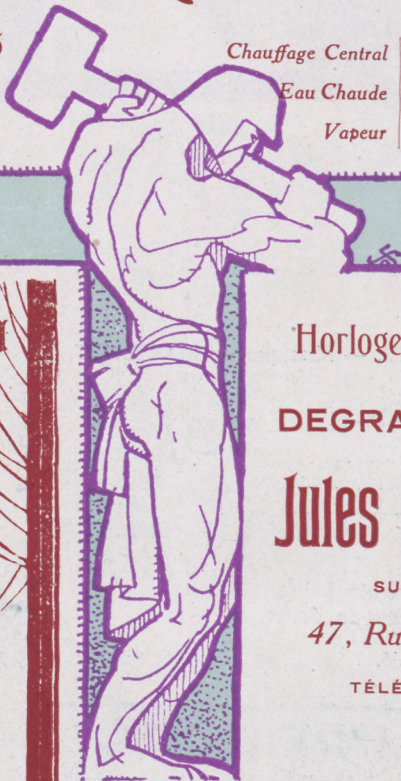
**LILLE**

TÉLÉPHONE 25 20

Chauffage Central | Foyers de tous Styles

Eau Chaude | Projets Spéciaux

Vapeur | Fourneaux de Cuisine



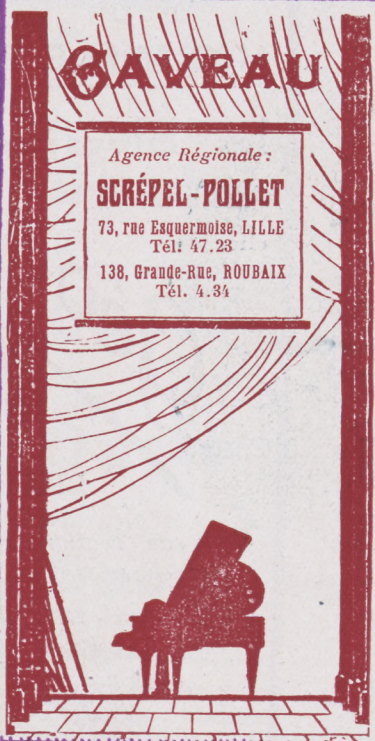
## CAVEAU

Agence Régionale :

**SCRÉPEL-POLLET**

73, rue Esquermoise, LILLE  
Tél: 47.23

138, Grande-Rue, ROUBAIX  
Tél. 4.34



Horlogerie - Bijouterie

**DEGRAVE FRÈRES**

**Jules DEGRAVE**

SUCCESEUR

47, Rue Esquermoise

TÉLÉPHONE 7.26

..

CORBEILLES

DE

MARIAGE

..

LES RICHESSES  
ECONOMIQUES  
DU NORD

LE TRAVAIL

La Maison n'a pas de Succursale

## G. WIART, DÉCORATEUR

*Lille, 79, Rue Nationale, Lille. - Près "La Dépêche"*

TÉLÉPHONE 17.93

Entreprise Générale d'Ameublement

et

Décoration Intérieure

—  
LUSTRIERIE

Exposition permanente de Mobiliers

Genre Ancien

Copies des Musées Nationaux

—  
SIÈGES - TAPIS