

OBJETS D'ART POUR DÉCORATIONS D'INTÉRIEURS  
TANT MODERNES QU'ANCIENS

BRONZES - IVOIRES  
CARRARES - BISCUITS  
- TERRE-CUITES -  
GRÈS ET ÉTAINS  
FAÏENCES ANCIENNES  
LUSTRIERIE - ORFÈVRIERIE

Maison **RAGOT**

DELBECQ, Successeur

6 - 8, Grande-Chaussée

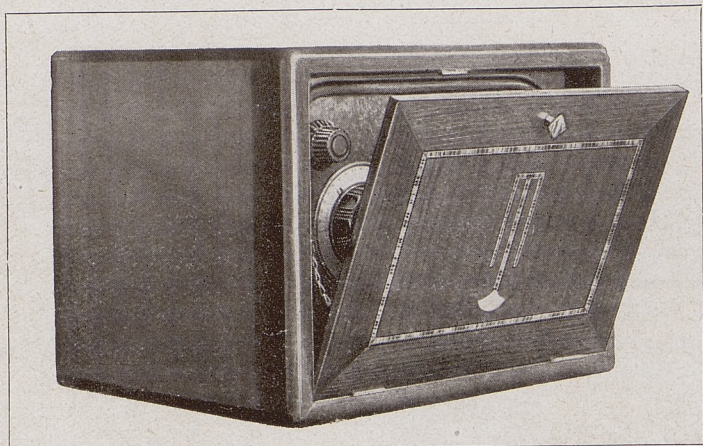
L I L L E

Le plus Grand Choix de Services de Table et de Cristaux de toute la Région

ÉTABLISSEMENTS **A. CAPON**

FOURNISSEUR DE L'ÉTAT (Radio-Diffusion)

T  
S  
F



T  
S  
F

Téléphone 14.94

Téléphone 14.94

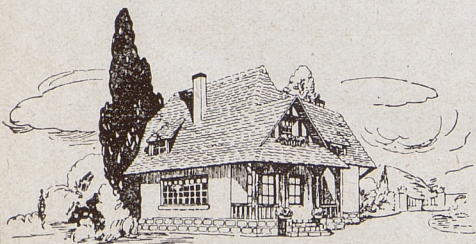
LILLE — 51, Rue de Paris — LILLE

FAITES 'DÉCORER

VOTRE 'LOGIS'

PAR G. TOUSSAINT

7, rue Jean-Sans-Peur  
Lille



FAUST (GOURNOD)



UN  
BON  
CHAPELIER

*Lefebvre*

56  
Grande-Place  
LILLE

MADAME BUTTERFLY

Le livret de cet ouvrage a été tiré par Illica et Giacosa d'une nouvelle de John Long et David Belasco, puis traduite par Paul Ferrier pour sa création en France, qui a eu lieu à l'Opéra-Comique de Paris, avec comme principale et merveilleuse interprète du rôle de l'héroïne, Mme Marguerite Carré, entourée de MM. Clément, J. Perrier, Cazeneuve, Francell, Mlle B. Lammare.

L'action se passe de nos jours, à Nagasaki (Japon).

Au premier acte, nous nous trouvons devant une maison que vient de faire édifier le lieutenant de vaisseau américain Pinkerton, pour abriter ses amours avec la petite Cio-Cio-San (Butterfly), qu'il va épouser. Nous voyons là le consul américain Sharpless, qui a parfaitement compris la fantaisie de son concitoyen; il a aussi compris que la petite Butterfly, douce et poétique enfant de 15 ans, se donnait corps et âme et sans retour à celui qui allait devenir son époux. Tout alla bien pendant quelques mois, mais le fringant officier se lassa d'être si parfaitement adoré, sans doute, et partit en promettant de revenir dans quelques mois de là.

Au deuxième acte, nous nous trouvons dans la maisonnette. Trois ans se sont écoulés. Pinkerton n'a pas reparu; il n'a donné de nouvelles que rarement par l'intermédiaire du consul qui payait le loyer. Or, peu après le départ de l'inconstant, un fils était né, blanc et blond comme le père, par conséquent pas discutable en ce pays de jaunes. Butterfly a partagé son affection entre le père et l'enfant, soignant le dernier et attendant à chaque instant, avec confiance, le retour de l'autre. La domestique, Sou-Zou-Ky, qui est pessimiste, fait remarquer que de l'argent laissé par l'officier, il ne reste presque plus rien. Butterfly est à la veille de tomber dans la misère, car sa famille l'a mandité lorsque pour son union elle a répudié sa religion et les traditions nipponnes. N'importe, elle attend, et comme on découvre la rade de sa fenêtre, elle observe sans cesse si le navire de son bien-aimé n'entre pas au port.

APRÈS LE THÉÂTRE, rendez-vous

**Taverne Excelsior**

PASSAGE DU CENTRE

SES CHOUCROUTES - SES WELSH

SES SOUPES A L'OIGNON

et grâce à une installation frigorifique unique  
SES DÉLICIEUSES

**Bières EXCELSIOR**  
de la GRANDE BRASSERIE de Lille

Rien que de la Photo d'Art  
Ancienne Maison FROBERT

**V. CASSETTE** Portraitiste

10, Rue Esquermoise, LILLE - Tél. 50.50

TOUS PLATS  
PRÉPARÉS

**LA MAISON ITALIENNE**  
36, Rue Nationale, — LILLE

COMESTIBLES  
DE LUXE  
FRANÇAIS & ÉTRANGERS



# CANADA FURS

PARIS

25, GRAND'PLACE  
LILLE

BRUXELLES

# FOURRURES

## A L'HUITRIÈRE

LILLE - 3, rue des Chats-Bossus - LILLE

Téléphones **99**  
et **71.36**

HUITRES - ESCARGOTS  
CRUSTACES - CUISINE

AMEUBLEMENT  
DÉCORATION

### MERCIER FRÈRES DE PARIS

SUCCURSALE  
DE LILLE

179, Rue Nationale  
Téléphone : **9.69**

Consulter notre architecte  
décorateur d'intérieurs  
M. A. GOSSELIN  
qui vous établira tous  
projets et devis sans  
engagement de  
votre part

COGNAC BISQUIT

Maison 1929-30  
**Madame Butterfly**

Drame lyrique en 3 actes, d'après John LELONG et BLASCO, par GIACOSA et ILLICA.  
Traduction française de Paul FERRIER. — Musique de G. PUCCINI

#### DISTRIBUTION

Pinkerton..... MM. DE TRÉVI  
SAUVAGEOT  
Goro..... PLUMER  
Oncle Boiz..... RICARD



Butterfly..... Mmes TAPALÈS-ISANG  
Sou-zou-ki..... NOPAK  
Kate Pinkerton..... CATRICE  
Yamadori..... M. SALLIGY

Metteur en scène : M. Roger LALANDE

Orchestre sous la direction de M. Paul SAIGNE

Le spectacle se terminera par « SUITE DE DANSES ». Orchestre sous la direction de M. GRESSIER

Pianos et Harpes de la Maison ODEOLA

**Lebargy**

FOURNISSEUR des Théâtres Municipaux  
d'Objets d'Art, Porcelaines, Cristaux  
LILLE - 15, Rue de Paris - LILLE

Pour TAPIS, MEUBLES, DÉCORATION  
voyez 57-59, RUE NATIONALE Établts DHAINAUT S. A.  
TÉL. 5.59 LILLE

**FANTASIO** 49, Rue de Béthune — LILLE — l'ÉTABLISSEMENT le plus gai,  
le plus chic, le plus luxueux.

Sa Taverne - Son Dancing  
Ses deux pistes de BOWLING

**RESTAURANT**  
SERVICE A LA CARTE ET A PRIX FIXE  
DÉJEUNERS et DINERS du **ROYAL-  
HOTEL**  
2 Menus, 20 et 28 fr.

Le **CHEMISIÈRE** qui S'IMPOSE  
Spécialité de Chemises sur Mesure  
Du **Nouveau** .. Du **Goût** ..  
We Speak English

**MOUNIER**  
17, Rue Esquermoise  
Téléphone **46.99**  
LILLE

**ROYAL  
BAR**

Les plus beaux Fruits  
Les meilleures Conserves et Confitures

Téléph. **59.71** Maison **FRANCHOMME**  
8, rue de la Clef — LILLE

Le plus beau choix en **CHAUSSURES** de Ville et de Cérémonie  
Seul concessionnaire des modèles déposés de **Perugia**  
**Suzanne**  
40, Rue Nationale, LILLE Tél. 43.25  
Dépositaire des Marques **Unic** **Thierry** **Luciole** etc.

**PIANOLA-PIANOS**  
Pianos **STECK**  
et toutes Marques  
**Coupleux Frères**

PHONOS ÉLECTRIQUES  
PICK-UP T. S. F.  
VOCALION ÆOLIAN  
DISQUES  
24, Rue Esquermoise  
LILLE

Maison  
P. DUBREUIL

### G. HUYIER

Successeur

52, rue Esquermoise  
LILLE

DÉCORATION

PAPIERS  
PEINTS  
CRETONNES  
TISSUS  
RIDEAUX

TÉLÉPHONE  
8.96