

15

**L'ECHO
DES
THEATRES**



**PROGRAMME OFFICIEL
GRAND THEATRE
LILLE**

L'ART ET L'ORIGINALITE
DANS LA PUBLICITE

RENE REUBREZ

Gu
1931

Pharmacie Universelle

ANALYSES
OXYGÈNE
HOMÉOPATHIE

L. RITTER

TÉLÉPHONE

- 11.17 -

2, Place Richebé -- LILLE

GRANDE PHARMACIE D'ORDONNANCES

UNE SEULE QUALITÉ, LA MEILLEURE EN TOUT ET POUR TOUS
Assurés Sociaux, Blessés de Guerre, Blessés de l'Industrie, etc.

Compte Chèques Postaux 2263 Lille



PHONOS

PATHE - ODEON

COLUMBIA -- GRAMOPHONE

PARLOPHONE - POLYDOR

COMPTOIR
GENERAL des

MACHINES PARLANTES

Succursales de

LILLE } A - 63, Rue de Béthune
 } B - 2, Rue Neuve
 } C - 24, Rue Neuve

ROUBAIX, 99, Grand'Rue

DISQUES



Après le Spectacle

SOUPEURS

TAVERNE-BRASSERIE DE

LA BOURSE

PLATS ALSACIENS - RESTAURANT

Bières "Excelsior"

et Pilsen-Urquell d'origine

— : SALLE DE BILLARDS : —

à jeanne d'arc

TAILLEUR
CHEMISIER
60, RUE NATIONALE
LILLE

Jeudi 17 Décembre 1931.

N° 45

L'ÉCHO DES THÉÂTRES

RENÉ REUBREZ*, Directeur - 61, rue de Béthune, LILLE
R. C. Lille 1363 - 17^{me} Année - Téléphone 41.82



SAISON 1931 - 1932

LOCATION DU GRAND THÉÂTRE : Téléphone 42.98

Illustrations de SIMONS

PIANOS - PHONOS - DISQUES - T. S. F.



SCRÉPEL-POLLET

73, Rue Esquermoise

Tél. 47.23

LILLE

138, Grande-Rue

Tél. 4.34

ROUBAIX

Après le Théâtre, à

BELLEVUE

LE PLUS BEAU CAFÉ DE FRANCE

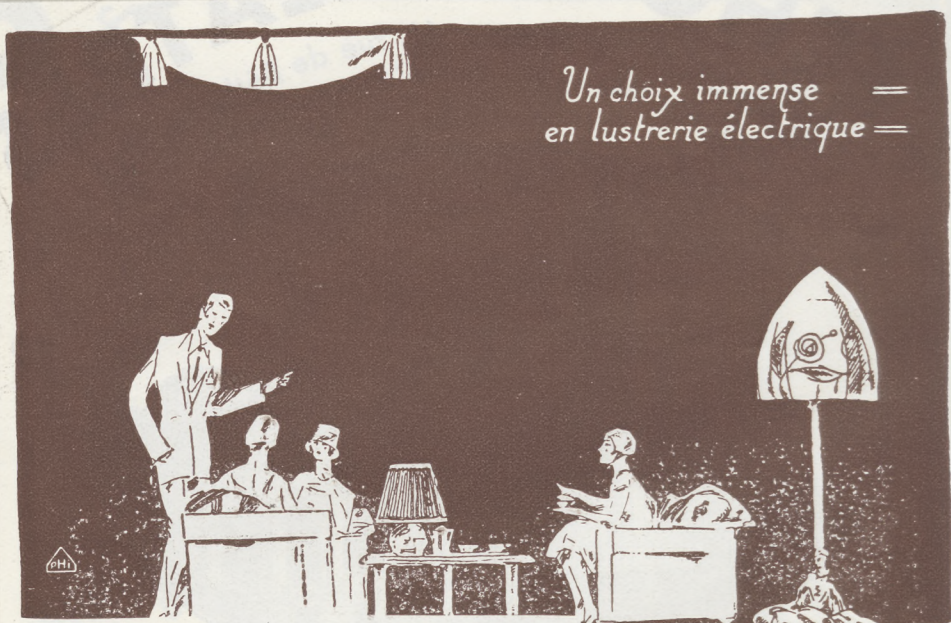
Les Bières réputées "Excelsior"

LES BIÈRES D'ORIGINE

Urquell-Pilsen et Spatenbraü



PLATS FROIDS
DE BRASSERIE



Un choix immense
en lustrerie électrique

F. A. C. E. N.

Anc. Établissements BOUCHERY

Tél. 14.46 et 32.07

1 et 3, Rue Sans-Pavé - LILLE

NORA
Prenez tout d'un Nora
DISTRIBUTEURS
POUR LA RÉGION DU NORD
F.A.C.E.N.

F. A. C. E. N.

1 et 3, Rue Sans-Pavé - LILLE
TÉLÉPHONES 14.46 — 32.07



LILLE en 1950

LA RÉOUVERTURE DU GRAND THÉÂTRE DE LILLE

Le Théâtre de Lille a réouvert ses portes et si la crise industrielle et commerciale touche quelque peu une certaine clientèle, le Grand Théâtre de Lille a vu des salles bien garnies.

Le public qui a pris part aux représentations données depuis le début de la saison, a pu se rendre compte qu'en dehors des vedettes, le Grand Théâtre de Lille possédait une troupe où tous les éléments étaient dignes des emplois qui leur étaient confiés.

L'orchestre est toujours à la hauteur de sa réputation, et le corps de ballet particulièrement homogène, est chaudement applaudi chaque fois qu'il est appelé à se produire.

De magnifiques comédies y sont représentées et de charmantes opérettes y sont également données avec la troupe du Théâtre Sébastopol dont le succès s'affirme chaque jour davantage.

Allons, public lillois, qu'attendez-vous pour remplir le Grand Théâtre de Lille chaque fois qu'un spectacle vous y appelle ?

Prenez-en le chemin, vous ne le regretterez pas, vous y trouverez de beaux spectacles, un cadre confortable et même luxueux, et vous y passerez une bonne et excellente soirée.

R. R.

Maurice LA FLIZE & C^{ie}

2, Av. Verdi - LA MADELEINE

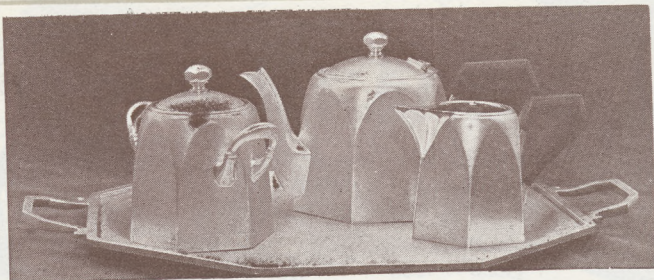
Téléphone 59.40

Ateliers d'art

Mobilier d'art
Décoration moderne
Architecture intérieure

Galerie d'exposition :

16, r. Thiers, LILLE - Tél. 74.65



FABRIQUE DE COUVERTS
ET D'ORFÈVRERIE

SERVICES DE TABLE
à Thé, à Café, à Dessert

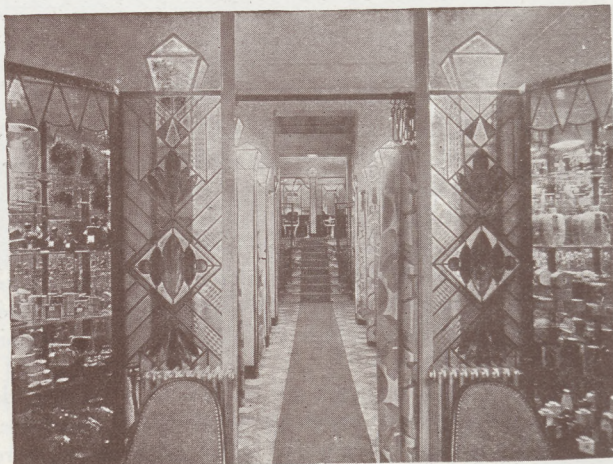
S. MAIMONE 30, QUAI DE LA BASSE-DEULE LILLE
TÉLÉPHONE 22.18

La permanente

:: de l'élite :: **La Nouvelle**

**Bouclette
GALLIA**

Thénin



L'entrée des Salons

59, Rue Faidherbe, Tél. 31.75 et 80, Rue de l'Hôpital Militaire, Tél. 37.12, LILLE

Société Française du Cuivre

Appareils d'Éclairage
à PÉLECTRICITÉ

Cuivre. — Bronze. — Fers forgés

RÉCHAUDS A GAZ

CUISINIÈRES ET FOYERS ARTHUR MARTIN

Établissements

TORCK Frères

2, Square Morisson

Téléphone 49.54

LILLE

Leurs dernières nouveautés Cuisinières Mixtes gaz et charbon avec
retour de flammes cheminées "Ariane" récupération intégrale

C'est TOUJOURS
au

dans un cadre
de tout repos
et confortable

que vous DÉGUSTEREZ

Cintra

Ses Portos

Réputés

14-16, Rue de Paris

L I L L E

GRAND THÉÂTRE GALAS DE COMÉDIE

Les habitués des Soirées de Comédie, au Grand-Théâtre, apprennent avec une vive satisfaction que la Direction, toujours soucieuse de leur plaisir, poursuivait cette année le gros effort qu'elle avait réalisé l'an dernier en tenant à ne leur présenter que des spectacles de Comédie absolument hors de pair et dont l'éclat permit à notre grande scène de rivaliser avec les plus réputées de la Capitale.

Pour cela la Direction a de nouveau fait appel aux Galas Karsenty. Nous croyons inutile de revenir sur les succès qu'ils remportèrent l'an dernier et qui leur valurent les éloges unanimes du public, toujours de plus en plus nombreux, et de toute la presse lilloise.

Nous croyons être agréables aux amateurs de beaux spectacles en leur rappelant ceux qui composeront le cycle des Galas Karsenty :

Pierre ou Jack, la toute dernière œuvre de Francis de Croisset ; *Décalage*, de Denys Amiel ; *La Folle du Logis* ; une reprise de *Melo*, le magistral chef-d'œuvre de Bernstein, et enfin, une œuvre choisie parmi

les plus grands succès de la saison parisienne qui vient de s'ouvrir et dont la primeur est réservée aux Lillois.

Outre les Galas Karsenty, au nombre de huit, la Direction présentera huit autres spectacles qui seront montés avec le plus grand soin et dont les distributions compteront parmi les plus brillantes.

Parmi ces galas :

Maison de Poupées, l'œuvre magistrale d'Ibsen, avec la Compagnie PITOEFF et M. et M^{me} PITOEFF en tête de la distribution.

Voilà de quoi satisfaire la légitime curiosité de nos fidèles habitués ; nous leur faisons savoir qu'un nouveau système d'abonnement leur permet de contracter soit un abonnement complet (16 Comédies) ou exclusivement un abonnement pour « Les Galas KARSENTY ».

Demander tous les renseignements au Secrétaire général du Grand-Théâtre.

Brasserie Flamande

LILLE

(A côté du Printemps)

CAFÉ - BRASSERIE

Restaurant à la Carte
(Connu pour ses Spécialités)

La Maison où l'on mange bien

Vieille Cuisine Française — Cave Renommée — Les Meilleures Bières
EXPORT PÉLICAN, DORTMUNDER, UNION-BIER, GUEUZE-LAMBIC

FASHIONABLE

77 et 89, Boulevard de la Liberté, LILLE

DAMES - MESSIEURS - ENFANTS HABILLEMENT CHIC

Spécialité de COSTUMES de CÉRÉMONIES et ROBES de SOIRÉES

HAUTE COUTURE

Se recommande par sa coupe impeccable, la qualité de ses tissus et le fini de ses vêtements

PIANOS "ODÉOLA"

51, BOULEVARD DE LA LIBERTÉ, LILLE

Le Piano
des connaisseurs

Le Piano
de l'Élite



Représentant
des Pianos
ERARD

(La plus ancienne
Maison de PIANOS
fondée en 1780)

Piano à queue ERARD
Nouveau modèle extra réduit 7 octaves 1/4

Les PIANOS ERARD sont choisis par les plus grands Maîtres contemporains :
Paderewski, Francis Planté, Vincent d'Indy, Yves Nat, etc.

"ODÉOLA" possède toutes les Marques de Pianos.

Location depuis 50 francs par mois. — Facilités de paiement

OFFICE DES RECHERCHES TÉLÉPHONE N° 26.95
E. SIRONET, Directeur
120, Rue des Postes
LILLE

RECHERCHE DE PREUVES ET TÉMOINS D'INCONDUITE, EMPLOI DU
TEMPS, RELATIONS, DÉPENSES.

SURVEILLANCE DISCRÈTE ET FILATURE PARTOUT DE PERSONNES
SOUÇONNÉES D'INFIDÉLITÉ, etc.

RENSEIGNEMENTS CONFIDENTIELS EN VUE DE MARIAGE, SUR
FAMILLE, DOT, SANTÉ, etc.

MAISON DE CONFIANCE ABSOLUE, FONDÉE EN 1901

NOS ARTISTES LILLOIS



LA BECQUÉE, de O. Bouchery.



Téléphone : 24.03

CHENARD & WALCKER

FILIALE

111-113, Boulevard de la République

LA MADELEINE - LILLE



ONDULATION { Eugène: 150 fr.
PERMANENTE { Maier: 200 fr.

(Shampooing et mise en plis compris)

SEUL APPAREIL PERMETTANT
LE CONTROLE DU CHAUFFAGE

10 Salons
particuliers

VALENTINE & ALBERT
3 Médailles et Diplômes

14, rue Basse
Tél. 59.79 LILLE

Les Spécialités
régionales
les plus réputées



Gaufres fourrées
Caramels, Chocolats
Amandes Princesses



MEERT

UN SALON DE THÉ SELECT

Des Baptêmes Grand Luxe.

DES GATEAUX. - DES GLACES
DES CHOCOLATS

27
Rue Esquemoise
(SALON DE THÉ)
Tél. 7.35

Des Friandises appréciées des
Gourmets.

114, Rue Nationale, LILLE Tél. 14.12

HAUTE MODE

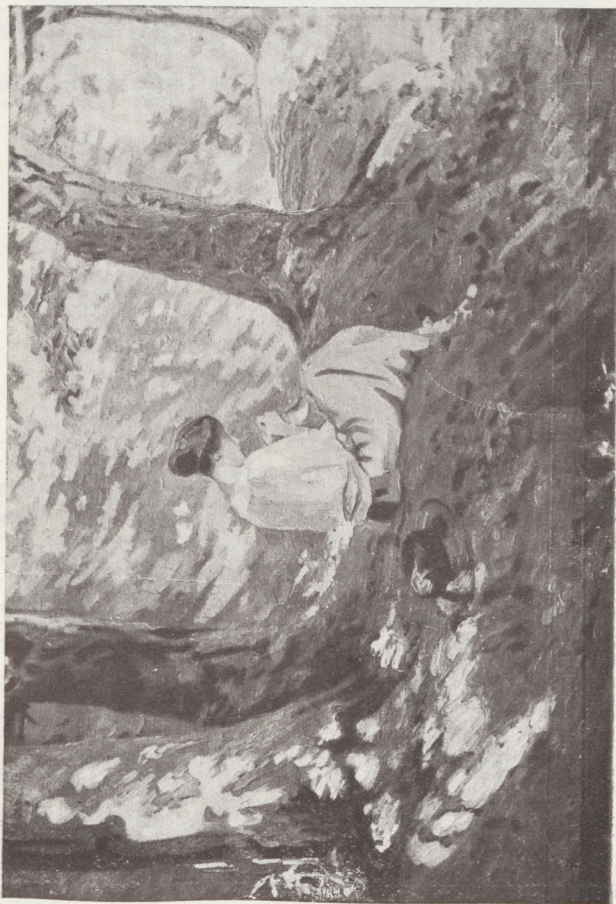


Madame Renée

CHAPEAUX DE VILLE
CÉRÉMONIES, SPORT

18, Rue Anatole France -- LILLE (près le Grand Théâtre) -- Téléph. 67.50

NOS ARTISTES LILLOIS



RÉVERIE SOUS BOIS, de Béat.



NETTOYAGE
— A SEC —
DE TOUS
VÊTEMENTS

TEINTURE - NETTOYAGE

.....
LES GOBELINS LILLOIS

78 bis, Boulevard de la Liberté, **LILLE**

TEINTURE
DE TOUTE
NUANCE A
l'Échantillon

VOYAGES - EXCURSIONS

AGENCE LUBIN

FONDÉE EN 1874

21, Rue Faidherbe, LILLE

Tous billets de chemins de fer
— Passages maritimes —

Téléph.
22.50

Voyages particuliers à forfait
Projets et devis sur demande

PIANOS PLEYEL

PHONOGRAPHE PLEYEL

Le nouvel amplificateur pour Salons
Reproduction parfaite de la réalité



Téléphone

76-27

76-28



J. GRAS

36, Rue Faidherbe, LILLE

LE PLUS GRAND CHOIX D'APPAREILS ET DE DISQUES
GRAMO - COLUMBIA - ODÉON - ÉDISON
PARLOPHONE - POLYDOR - BRUNSWICK

Tailleurs - Chemisiers

Tél. 63.25

**VÊTEMENTS ET
TROUSSEAUX**

.. Spécialité de
Vêtements d'Enfants

Minet Frères
6
Rue des Manneliers
LILLE

NOS ARTISTES LILLOIS



Saint-Sébastien, de O. Bouchery.

GRANDE CHEMISERIE POUR HOMMES ET JEUNES GENS

Fondée
en 1871

AU PROGRÈS

Fondée
en 1871

M^{ON} NOIZET

15, RUE NEUVE, 15
LILLE

SPÉCIALITÉ DE CHEMISES SUR MESURE
COUPE ÉLÉGANTE — FAÇON SOIGNÉE

PRIX MODÉRÉS

E. WERNER

Ch. VILCOQ, Successeur

MAISON DE CONFIANCE

JOAILLIER

MONTRES DE PRÉCISION

ORFÈVRE

24, Rue Nationale - LILLE

CHOIX SUR DEMANDE

TÉLÉPHONE 24.08



**Le Spécialiste
de l'Habit
et du
Smoking**

Victor Membré
TAILLEUR DAMES & MESSIEURS



123

Rue Nationale

LILLE

(près la place de Strasbourg)

Téléphone 44.12

PÂTISSIER

CONFISEUR

GLACIER

Boîtes et Fantaisies Artistiques

C. Paul

6, Place de Strasbourg

TÉL. 41.74

LILLE



M. CHARPENTIER
Auteur de Louise.



Tigre d'après H. Gyskuda

ORPHEE

JEUX **TOUTES** LES DERNIÈRES **NOUVEAUTÉS**
FABRIQUE DE MASQUES ET DRAPEAUX O Maison de Gros
MARCEL LAPEYRE
Successeur de C. ROBIQUET
Salon d'Exposition permanent : 7 ter, Rue de Roubaix, LILLE **JOUETS**

Le



"CARLTON"

Son RESTAURANT

Son BAR

HOTEL DE TOUT
PREMIER ORDRE



La

Femme Élégante

commande

ses *Fourrures*

AU POLE NORD



Lille

6, rue de Béthune

Téléphone 30,65

Cambrai

Avenue de la Victoire

Téléphone 3.85

COMPTOIR DU STYLO

48, Rue Nationale, LILLE

Téléphone 38.40



Choix complet des meilleures marques de stylos
SWAN - WATERMAN - PARKER
EVERSHARP - JIF - MONTBLANC
LE TIGRE - ONOTO

**CADEAUX
SPÉCIAUX**

Accessoires -- Réparations -- Prix minima

CARMEN (BIZET)



UN
BON
CHAPELIER

Lefebvre

56
Grand-Place
LILLE

ANALYSE

Le Barbier de Séville

ACTE I. — *Une Place publique à Séville.*
— Le comte Almaviva, accompagné d'une troupe de musiciens, vient chanter une sérénade sous le balcon de la charmante Rosine, pupille du vieux docteur Bartholo. Grâce à Figaro, le barbier de Bartholo, le comte verra Rosine. Celle-ci vient en effet au balcon et laisse tomber un rouleau de musique. Almaviva le ramasse et y trouve un billet doux.

ACTE II. — *Chez Bartholo.* — Rosine aime le bachelier Lindor (nom d'emprunt du comte) et le déclare tout net à son tuteur Bartholo, lequel veut l'épouser. Elle apprend par Figaro que le comte l'aime aussi. Basile, professeur de chant de Rosine, annonce au vieux docteur l'arrivée à Séville du comte Almaviva.

APRÈS LE THÉÂTRE, rendez-vous

Taverne Excelsior

PASSAGE DU CENTRE

SES CHOUCROUTES - SES WELSH

SES SOUPES A L'OIGNON

et grâce à une installation frigorifique unique
SES DÉLICIEUSES

Bières EXCELSIOR

de la GRANDE BRASSERIE de Lille

ROBES DE VILLE
ET DE SPORT
LINGERIE FINE
BONNETERIE DE LUXE

Lyna

17, Rue Neuve, LILLE

É^{ts} GUÉLIS Frères, S.A., PARIS

FOURRURES

31, Rue Faidherbe - LILLE

A L'HUITRIÈRE

LILLE - 3, rue des Chats-Bossus - LILLE

Téléphones 99 et 71.36

LES PRODUITS DE LA MER

Le Restaurant confortable

Maison P. DUBREUIL

G. HUVIER

Successeur

52, rue Esquermoise
LILLE

DÉCORATION
PAPIERS
 PEINTS
CRETONNES
TISSUS
RIDEAUX

TÉLÉPHONE 8.96

AMEUBLEMENT
DÉCORATION

**MERCIER
FRÈRES**

DE PARIS

SUCCURSALE
DE LILLE

179, Rue Nationale
Téléphone 9.69

Consulter notre architecte
décorateur d'intérieurs
M. A. GOSSELIN
qui vous établira tous
projets et devis sans
engagement de
votre part

GANT-NICOLET de PARIS
13, RUE DE LA BOURSE, LILLE - Tél. 28.26

MONTRES de PRÉCISION, LONGINES, MOVADO, ERMETO, JAEGER
Francis DE GRAVE & Co
13, RUE DE LA BOURSE, LILLE - Téléphone 24.83

Le Barbier de Séville

Opéra-Comique en 4 actes, de CASTIL-BLAZE. — Musique de ROSSINI.

DISTRIBUTION

Le Comte Almaviva..... MM. MARIN
Figaro..... DELOGER
Don Basile..... MAHIEUX
Bartholo..... André ALLARD



Rosine..... Mmes GUGLIELMETTI
Marceline..... ISTA
Pédriche..... MM. DEBOUVER
L'Officier..... BROQUET

Pianos et Harpes de la Maison ODEOLA

Metteur en scène : M. Roger LALANDE

Lebargy FOURNISSEUR des Théâtres Municipaux
d'Objets d'Art, Porcelaines, Cristaux
LILLE - 15, Rue de Paris - LILLE

Pour TAPIS, MEUBLES, DÉCORATION
voyez 57-59, RUE NATIONALE
TÉL. 5.59 LILLE **É^{ts} DHAINAUT S.A.**

Maison CROMBET Sœurs & ESTERMAN Salon de Paris
71, Rue Faidherbe, LILLE - Tél. 54.68

Ondulations Permanentes
Tous Systèmes Gallia, Réalistic Maïer, etc.
Résultats garantis

RESTAURANT de PARIS

Chez ÉLIE
52bis, RUE ESQUERMOISE
LILLE

MOUNIER

CHEMISIER
17, rue Esquermoise, LILLE

Toujours et en tout les
Dernières Nouveautés

Téléphone 46.99
Ses chemises
sur mesure

**COGNAC
BISQUIT**



Savoy-Dancing

RENDEZ-VOUS SELECT

BAR AMÉRICAIN
de 17 h. à 20 heures

12, rue de Pas
LILLE
Téléphone : 67-53

Spécialité de CHAUSSURES de Cérémonie

Seul concessionnaire
de la marque
ENZEL
Modèles déposés
de
PERUGIA

Suzanne

Toutes teintes
assorties
à la toilette
livraison en
24 heures

Buffet Hôtel Terminus Lille

La bonne cuisine
française et 100.000
vieilles bouteilles

Prix basés à 11 francs
Buffet froid
Grand salon

SERVICE A LA CARTE

FOURRURES

Pour cause d'agrandissement

(Anciennement
61, Rue Basse)

La Maison Léopold

est transférée

PELLETERIES

18, Rue Esquermoise, LILLE

SOLO

1, rue de Paris
LILLE (Carlton)
TÉLÉPHONE 47.79

**cravates
faux-cols
articles
de Paris**

blanchissage

Usine de Blanchisserie
133-135, rue de Wazemmes
LILLE Tél. 38.08

Succursales
ROUBAIX : 16, rue Saint-Georges
AMIENS : 7, rue de la République
Téléphone 56



Beau blanc sur beau noir

DÉCORATION
AMEUBLEMENT
Georges TOUSSAINT

..... MODÈLES INÉDITS
DANS SES NOUVEAUX MAGASINS
LILLE :: 103, Boulevard de la Liberté :: LILLE