



OPÉRA

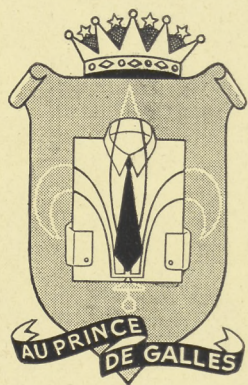
1951

1952

DE LILLE

PROGRAMME OFFICIEL : 40 FRs

G. MOLIÈRE



CHEMISIER
DE LUXE



Au Prince de Galles

VLAMINCK
10-12, Rue des Ponts de Comines

LILLE TÉL. 500.22

LES
CAFÉS GAUTIER



sont

les meilleurs



SES TRICOTS - COUTURE

SES CHAPEAUX

Manon

HARMONISE VOTRE SILHOUETTE

11, PLACE DU THÉÂTRE
TÉL. : 535.45

LILLE



Louise BRACHET

Fourrures

À la Martre de France

10, RUE DU MARCHÉ. LILLE

PRÈS DE LA RUE GAMBETTA (Arrêt Cars B&V)



Aux Meubles Massifs

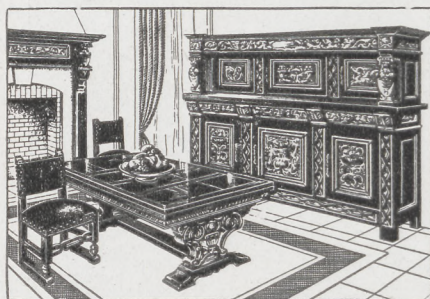
12 - 14, Rue Faidherbe
26, Rue Grande-Chaussée

LILLE

Tél. : 512.94

Tél. : 528-36

MEUBLES - DÉCORATION



Les PLUS BELLES SALLES D'EXPOSITION DE LILLE

Le Grand Spécialiste du TAPIS

BULGOMME

est à votre disposition

E^{TS} MATTHYS - 10, Rue Colbert, LILLE Tél 749.31

RENAUD

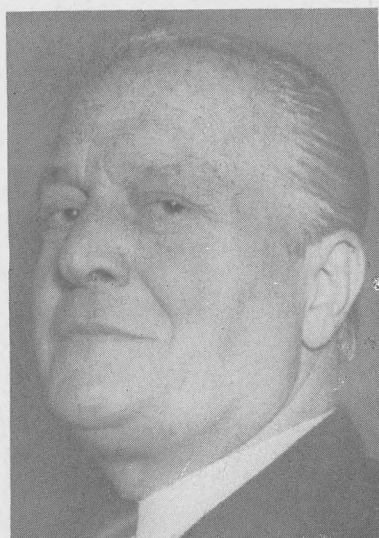
LE **TAILLEUR** QUI S'IMPOSE

279, Rue Léon Gambetta

LILLE Téléphone 471.49

28-30, Rue Saint-Jacques

TOURCOING Tél. 8.60



Paul CABANEL

TOUT CE QUI
CONCERNE LA

||| : **VERCRUYSSSE**
MUSIQUE & DHOND

||| :
LES ACCESSOIRES
LES INSTRUMENTS

Tél. 529.01

139-143, Rue de Paris - LILLE

SPÉCIALITÉ DE RIDEAUX

AMMEUX-BIE

13, Rue des Chats Bossus - LILLE - 29, Rue des Sarrazins

**AMEUBLEMENT - BLANC - COUVERTURES
COUVRE-PIEDS**

PARFUMERIE

LAINÉ

LILLE - 29, Rue Neuve - LILLE

*Parfums de luxe et
produits de beauté*

Les Beaux Tapis

**106, RUE NATIONALE
LILLE**

TÉL. 484.31

du Nord

POUR VOS MEUBLES

EXIGEZ

“ SUPER LAQUE NEUTRE “

MANDRILL

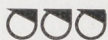
chez votre droguiste

Encaustique “ MANDRILL “ pour vos parquets

“ MANDRILLAC “ pour vos chaussures

LILLE

F A U S T



ANALYSE



Faust a été donné pour la première fois au Théâtre lyrique de Paris le 19 mars 1859, sous la forme d'un opéra-comique où le dialogue parlé alternait avec le chant, et a passé le 3 mars 1869 sur la scène de l'Opéra, cette fois avec des récitatifs et un ballet.

Le sujet de la pièce est l'épisode de Marguerite, dans le premier “Faust” de Goethe. Dans son laboratoire, Faust



Rossel

Nettoie

Teint

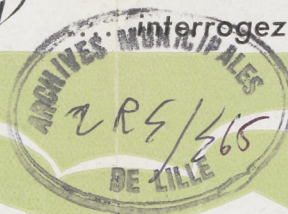
Détache

Apprête **TOUT**

Même les Tapis et Ameublements

100 Stations-Service à votre disposition

BAS *Exciting*
ET NYLON DE FRANCE



interrogez celles qui en portent

. RENOV.

ROBES - MANTEAUX - TAILLEURS
HAUTE NOUVEAUTÉ
dans le "prêt à porter"
3, Rue Neuve - LILLE

LA PHARMACIE HOMÉOPATHIQUE
A. DELETOMBE
33-35, Rue Faidherbe - LILLE

le tourisme français

lille 9, rue faidherbe tél. 536.59
roubaix 68, rue du m^{al} foch tél. 338.12

organise tous voyages
délivre tous billets
fer - bateau - avion

Tél. 543.41

A L'HUITRIÈRE

LILLE

RESTAURANT 1^{er} ORDRE
CAVE EXCEPTIONNELLE

JOAILLERIE - MONTRES - CARILLONS
Maison BOSSUT
116, Rue Léon Gambetta - LILLE

Direction : **Alban DERROJA**, de l'Opéra-Comique

JEUDI 27 MARS 1952 (soirée)

FAUST

Opéra en 5 Actes et 9 Tableaux de Jules BARBIER et Michel CARRÉ

Musique de Charles GOUNOD

DISTRIBUTION :

Marguerite M^{mes} Louise BRACHET
Dame Marthe Suzanne PETIT
Siebel Jacqueline DUBOULAY

Faust MM. Henri LEGAY
Méphistophélès Paul CABANEL
Valentin Denis POIJOL
Wagner Jean CHEVALIER

Au 4^e Acte : **La Nuit de Walpurgis**, Grand Ballet dansé par Francine DUBOIS, 1^{re} danseuse,
Marie FRANCE, 1^{re} danseuse travestie, Anne-Marie DELOS, Danielle Bouquet, Christiane Jaclin, Hélène Louvigné,
Georgette Moncheaux, Jacqueline Reynaert et les Artistes de la Danse

Maitresse de Ballet : Ginette PACARY - Chef d'Orchestre : Emile ARCHAINBAUD - Metteur en scène : Godefroy LANDRY
Costumes et Armes de la Maison CRÉTEUR de Roubaix

GRANDE MAISON DE BLANC

68, Rue Esquermoise - LILLE

TOUT CE QUI CONCERNE L'INTÉRIEUR DE MAISON

L'ORFÈVRE
CHRISTOFLE...

CELLE QUI NE SE
DISCUTE PAS
EN VENTE CHEZ

J. FRAMBACH

21, Rue Grande-Chaussée

TÉL. 534.02

LILLE



Denis POUJOL

CHEMISIERS SPÉCIALISTES

POUR HOMMES ET ENFANTS

“ AU PROGRÈS ”
MAISON NOIZET

15. RUE NEUVE - LILLE

Téléphone 468.88

===== CHEMISES - CALEÇONS - PYJAMAS, etc. sur mesure =====

BISCUITS

**GESLOT
VOREUX**

TOUJOURS APPRÉCIÉS

USINE MODELE à **RONCHIN-lez-LILLE** (Nord)

TOUS LES TISSUS

pour vous, Madame, Mademoiselle... chez

LÉON

LA SPÉCIALITÉ DE TISSUS

29, Rue de Béthune - LILLE

Nylon - Soieries - Lainages - Velours

Qualité et prix inséparables mais les meilleurs

ASPIRATEURS - CIREUSES - Machines à laver - Réfrigérateurs

Distributeur Officiel : **A. CONORD, NEWFRIGOR - CROSLEY U. S. A.**

Electrique Ménagère

LUCIEN HESSE

Succursale : 62, Place du Maréchal Joffre

TÉL. : 32.48

AMIENS

74, rue Esquermoise

LILLE Tél. : 524.98

ENTRETIEN ASSURÉ PAR SPÉCIALISTES

.... et vous finirez gaiement votre soirée

A U
ROYALTY

7, Rue des Arts, 7 - LILLE

LE CABARET "NIGHT-CLUB" CHIC

SON AMBIANCE

SES ATTRACTIONS DE CLASSE

ANALYSE (suite)



chargé d'ans et de science est sur le point de renoncer à l'existence, quand Méphistophélès intervient, promet de lui rendre la jeunesse et lui montre l'image de Marguerite. C'est ensuite une fête populaire. Nous apprenons que Valentin, le frère de Marguerite, va partir pour la guerre. Il confie sa sœur à son ami Siébel, qui n'est plus ici un buveur, mais un jeune amoureux. Surviennent Méphistophélès et Faust, devenu un élégant gentilhomme. Rencontre et galants propos, que Marguerite élude gentiment. Mais quand le soir est venu dans le jardin de Marguerite, où Siébel vainement cueille un bouquet de fleurs, Faust paraît à son tour, apportant un coffret de bijoux.

Sur le parvis de l'église, Marguerite est en proie au remords. Devant sa maison, Valentin, qui revient de la

OPTIQUE - LUNETTERIE

A. DESBONNET

3, Rue des Manneliers - LILLE

(ENTRE L'OPÉRA ET LA GRAND'PLACE)

● ● **JUMELLES** ● ●



Sous le couvert d'un strict anonymat
UN CLUB PRIVÉ favorise des **UNIONS**
selon le rang social et l'éducation,
fondées sur l'estime réciproque et
la pleine conscience des devoirs
résultant du **MARIAGE CHRÉTIEN**.

S'adresser à **M^e A. RUCKEBUSCH**

LICENCIÉ EN DROIT

T. 486-71

4, Rue Jean Bart - LILLE

*une organisation
moderne
dans un cadre
moderne*

GRANDE
PHARMACIE



DEHAUSSY

"Toute la Pharmacie"
RUE NATIONALE - FACE AU PRINTEMPS - LILLE

ANALYSE (suite)



querre, interroge Siébel dont les réponses l'inquiètent. Une ironique sérénade de Méphistophélès achève de l'éclairer. Il provoque Faust en duel, mais c'est lui qui est tué.

Méphistophélès montre à Faust les prodiges de la nuit du Valpurgis. Ici se place le ballet dont quelques traits sont empruntés au second "Faust".

Dans la prison, Faust vient au secours de Marguerite, lui apporte le moyen de s'enfuir. Elle refuse : son âme est sauvée.

SPÉCIALITÉ DE PEIGNOIRS

LINGERIE "FAM"

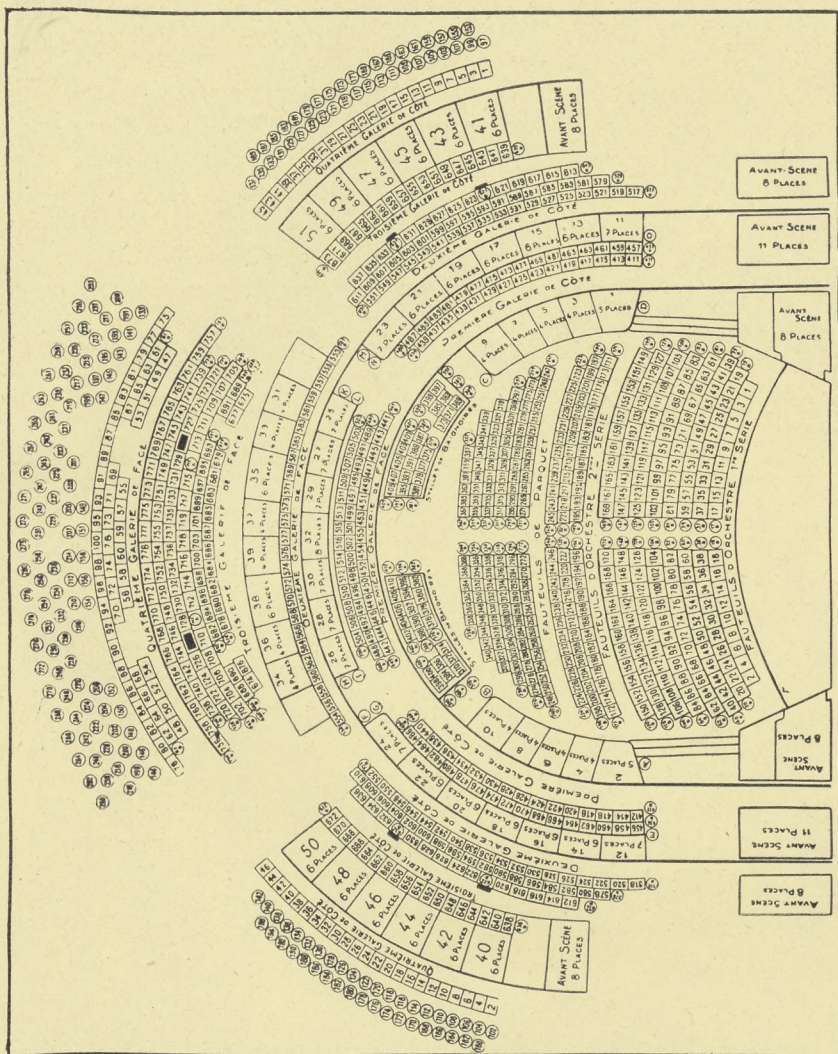
20, Rue des Ponts-de-Comines - LILLE

INDÉMAILLABLE "DUCAT" irrétrécissable

IMPRIMERIE **ALBERT CHEVALIER**

28. RUE ÉMILE-DESMET. LILLE — Tél. 727.69

— TRAVAUX DE LUXE ET DE COMMERCE —



THÉÂTRE DE L'OPÉRA TÉL. LOCATION 548.61

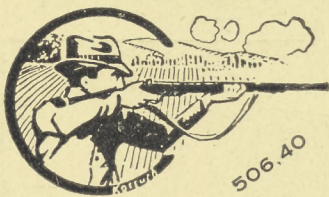
CHARBONS - ANTHRACITES

O. PONCELET-LALOY & Fils

10, QUAI DU WAULT - LILLE

Téléphone 478.92 et la suite

MAISON DE CONFIANCE



TÉLÉP. : 506.40

ARMES DE CHASSE
ET DE TIR

HENRY-HURET

49, Rue de Paris - LILLE
TOUT POUR VOTRE CHIEN
COUTELLERIE

ROYAL HOTEL

2, Boulevard Carnot - LILLE

(DERRIÈRE L'OPÉRA)

Tel. 507.20 et la suite

Son **RESTAURANT** à prix fixe et à la carte

SA FINE CUISINE - SES VIEILLES BOUTEILLES

SON BAR

— Ses grands et petits salons, pour —

NOCES, BANQUETS ET DINERS D'AFFAIRES

SES 125 CHAMBRES " PREMIER ORDRE "

SERVICE SPÉCIAL GRACIEUX POUR TOUTE LOCATION
AUX SPECTACLES DE LILLE

Tél. 507.20 et la suite

Acheter un

LUSTRE FACEN

c'est faire un EXCELLENT PLACEMENT

Grand choix de Lustres

Modernes et de Style

1 et 3, Rue Sans Pavé

LILLE

Tél. : 520.11