

# THEATRES MUNICIPALUX

LILLE

*Rigoletto*  
*11 mars 65*

---

SAISON 1964-1965

# LINO-GAMBETTA

LE SPÉCIALISTE  
DU REVÊTEMENT DE SOL

VISITEZ SON RAYON **TAPIS**

14, RUE LÉON GAMBETTA  
LILLE

PRÈS PRÉFECTURE  
TÉL. : 57.10.94

# bailly

*Objets d'Art*

PORCELAINE

CRISTAL

ORFÈVRERIE

VERRERIE DE TABLE

PETITS MEUBLES

*Listes de Mariage*

46, RUE NATIONALE - LILLE

TÉL. 57.13.04



## **FOURRURES**

*À la Martre de France*

10, RUE DU MARCHÉ. LILLE

PRÈS DE LA RUE GAMBETTA

(Tram. B et Aut. V)<sup>2</sup>

**RAYON SPÉCIAL DE VÊTEMENTS CUIR ET DAIM SUR MESURES**

**TÉL. : 54.98.55**

**C.C.P. LILLE 40.20**



L'OPÉRA DE LILLE

Photo X

## **VERSMESSEN      FLEURS DE FRANCE**

43, rue des Sarrazins, LILLE

228, rue Pierre-Légrand, FIVES-LILLE

**TÉL. 57.32.46**

**TOUTES CONFECTIONS FLORALES**

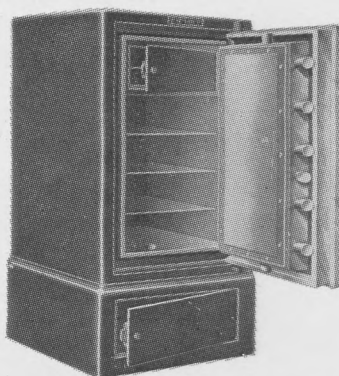
*Mariages - Communions - Deuils - Cérémonies diverses*

**LIVRAISON A DOMICILE**

# FICHET

protection des personnes et des biens

22, Rue Esquermoise, **LILLE** - Tél. 55.27.10  
55.35.22



**Coffres - forts**  
**tous modèles**

CLÉS AU MODÈLE

**Serrures de Sûreté**

*pour : Appartements,  
Administrations  
Usines, etc...*

OUVERTURE ET TRANSPORT DE COFFRES

SERRURES DE BATIMENT

SURVEILLANCE ÉLECTRIQUE AUTOMATIQUE

IMPORTANT ATELIER DE RÉPARATION

## CENTRAL TOURISME

6, Rue de Pas - **LILLE**  
Téléphone: **57.48.10**

VOYAGES ORGANISÉS  
EXCURSIONS - CROISIÈRES

Agent agréé : **AIR-FRANCE, S. N. C. F.,**  
**C<sup>ie</sup> GÉNÉRALE TRANSATLANTIQUE, etc.**

*Délivre sans frais tous billets*

**CHEMIN DE FER - AVIONS - PAQUEBOTS**



## Direction . . .

Alexandre VANDERDONCKT  
*Directeur Artistique*

Solange LEMAHIEU  
*Administrateur*

## et Chefs de Service . . . . . . pour la Scène . . .

Edgar DUVIVIER  
*Régisseur général - Metteur en Scène*

Paul PLAISANT  
*Metteur en scène d'Opéra*

Claude CETIN  
*2<sup>ème</sup> Régisseur d'Opéra*

Gérard FOUCHARD  
*2<sup>ème</sup> Régisseur d'Opérette*

Henry KIEVAL et André DUHAMEL *Régisseurs Artistiques*

## l'Orchestre . . .

Gustave CLOEZ de l'Opéra  
*Directeur de la Musique*

Paul WOESTYN  
*2<sup>ème</sup> Chef d'Orchestre*

Jean ALLARD *Régisseur d'Orchestre*

## la Danse . . .

Willy CERULLO  
*Maître de Ballet - 1<sup>er</sup> Danseur Étoile*

Jacqueline FOUCHARD *Régisseur du Ballet*

## les Chœurs . . .

Marcelle COIBA *Chef des Chœurs*

Rosine MORANT *Chef des Chœurs Adjoint*

La Figuration . . . . André PAILLARD

Les Décors . . . . . Marcel CLICTEUR

Le Luminaires . . . . Eugène CHAVAL

et la Machinerie . . . Alphonse DEPLANCKE  
et Victor BLOMME

RESTAURANT et POISSONNERIE

**A L'HUITRIÈRE**

3, rue des Chats Bossus

LILLE

tél. 55.43.41

*fondée en 1880,*

*même direction depuis 1907*

**HUITRES**

**HOMARDS**

**LANGOUSTES**

*et tous les produits  
de la mer*

**UNE DES PLUS BELLES CAVES DE FRANCE**

**BRILLANTS ET PERLES**

**HENRI VANDENDAELE**

**FABRICANT**

BIJOUTIER-JOAILLIER

ORFÈVRE CHRISTOFLE

**27, RUE DES TANNEURS**

**LILLE - TÉL. 54.84.47**

**INSTALLATIONS - DÉCORATIONS**

**RIDEAUX DE PARIS**

**ANDRÉ VANDEPUTTE**

**AMEUBLEMENT - LINGE DE MAISON - COUVERTURES**

**70, Rue de Paris - LILLE - Tél. : 54.65.43**



# Studio Dufaux

**C. BERNARD**

PHOTO - CINÉMA  
PORTRAITS D'ENFANTS  
TRAVAUX D'AMATEURS

**LILLE** - Tél. 55.41.58

3, Rue de la Bourse (près du Ritz)

142, Rue Léon-Gambetta (ouvert le dimanche matin)



Eduardo CITTANTI

Photo X

## INSTRUMENTS DE MUSIQUE

# G. TERRIEN

30, GRAND'PLACE, 30 - **LILLE**

MAISON FONDÉE EN 1904 A TOURCOING

## Toutes Éditions Musicales

CRÉDIT  
DU  
NORD

*La plus importante  
Banque régionale  
de France*

*LILLE*



# S.N.F.I.

APPARTEMENTS  
**NEUFS**

7, rue Gustave-Delory

**LILLE**

Tél 57.31.58



LUCIANO SILDARI

Luciano SILDARI

Photo X

SPÉCIALITÉ DE DRAGÉES POUR BAPTÊMES ET COMMUNIONS  
CADEAUX - CHOCOLAT EXTRA - CONFISERIE FINE

*M. VANDERDONCKT*

**5, Rue du Priez**

Tél. : 55.02.33

Près de la Gare

**LILLE**

*Des hommes de métier  
au service  
des hommes de goût*

**Renaud**  
**Bayard**

*Premier Spécialiste habilleur*

**32-34, rue Faidherbe**

**LILLE**



# TAXI RIHOUR

PLACE RIHOUR "ANGLE CHICORÉE"

**Tél. 57.52.32**

A VOTRE DISPOSITION JOUR ET NUIT



Amelia BENVENUTI

Photo X

**GAMBETTA-TROUSSEaux**  
**333, RUE GAMBETTA**  
**LILLE**

DRAPS - LINGERIE - AMEUBLEMENT - RIDEAUX

Installation et devis sur demande

Téléphone : **54-75-61**

Directement du Producteur au Consommateur



Vêtements BABIES, FILLETES, GARÇONNETS  
JUNIORS

PARIS-BABY  
PARIS-BABY  
*Mademoiselle*

HAUTE COUTURE POUR JEUNES FILLES ET DAMES

TÉL.: 55.28.43 - LILLE - 15, RUE DE LA GRANDE-CHAUSSÉE

**T  
R  
A  
I  
T  
E  
U  
R**

Pour vos banquets  
Réceptions  
de tous genres

*Consultez-nous*

Spécialiste de la cuisine  
**A EMPORTER**

**AU  
FAISAN  
DORÉ**

**11  
rue des  
Tanneurs  
LILLE**

**ALLO...  
57-32-12**



# RIGOLETTO

---

« Rigoletto » a été tiré du drame de Victor Hugo : « Le Roi s'amuse ». Le Duc de Mantoue n'est autre que François I<sup>er</sup>, et Rigoletto, son bouffon Triboulet. La scène est à Mantoue et dans ses environs, au XVI<sup>e</sup> siècle.

## ACTE I

### Une salle du palais du Duc de Mantoue

Le Duc de Mantoue, esprit léger et frivole, grand coureur d'aventures, est dans son palais, entouré de ses courtisans et de son bouffon Rigoletto. Ce dernier, par ses saillies spirituelles mais parfois venimeuses, s'est attiré la haine de tous les courtisans.

Le Comte de Monterone, dont la fille a été séduite et enlevée par le Duc de Mantoue, vient la lui réclamer. Le Duc, irrité par ses paroles, le fait arrêter. Monterone le maudit ainsi que Rigoletto dont les railleries n'ont pas eu pitié de sa douleur paternelle.

## ACTE II

### La maison de Rigoletto

Rigoletto, rentrant chez lui, est abordé par un spadassin, Sparafucile, qui lui offre les services de son épée. Pour l'instant, Rigoletto n'en a nul besoin. Plus tard, peut-être...

Rigoletto est en proie au remords et a de sombres pensées. La malédiction de Monterone lui pèse. Il déplore le sort qui le fit difforme, grotesque, contrefait et le jouet d'un prince qu'il a pour mission de divertir selon ses caprices.

Mais ce bouffon porte en son cœur une affection pure et belle : sa fille Gilda qu'il entoure de soins et qu'il garde jalousement. Il redoute qu'on la lui ravisse.

Quelqu'un frappe à la porte. Rigoletto va ouvrir et, ne voyant personne, sort précipitamment pour regarder dans la rue. Le Duc se glisse furtivement derrière lui, se cache derrière un arbre et s'assure la complicité de la vieille servante en lui jetant une bourse.

Rigoletto s'en va.

Le Duc, qui avait remarqué Gilda depuis quelque temps mais qui ignorait jusqu'ici qu'elle fût la fille de son bouffon, déclare sa flamme à la jeune fille. D'abord surprise et effrayée, cette dernière ne tarde pas à subir le charme de cet amour. Le Duc réussit à s'introduire dans la maison. Gilda, qui le croit parti, y pénètre à son tour.

Rigoletto arrive avec les courtisans du Duc. Ceux-ci lui font croire qu'ils viennent enlever la femme du Comte de Ceperano dont l'habitation est voisine de la sienne. Par cet odieux stratagème, ils lui bandent les yeux et lui font même tenir l'échelle qui leur permet de monter sur la terrasse de sa propre maison. Ils enlèvent Gilda, bâillonnée et impuissante.

Lorsque Rigoletto retire son bandeau, il est trop tard, les ravisseurs sont loin.

Il se remémore alors la malédiction de Monterone et s'abandonne à son immense désespoir.

## ACTE III

### Un salon du palais ducal

Rigoletto cherche sa fille. Il supplie les courtisans du Duc de lui révéler le lieu où elle se trouve.

La porte d'une chambre s'ouvre. Gilda paraît et se jette dans les bras de son père. Rigoletto, impérieusement, ordonne aux courtisans de sortir. Il reste seul avec sa fille. Tous deux épanchent leur douleur.

A Monterone qui passe, il promet de punir le Duc et clame ses désirs de vengeance.

## ACTE IV

### Un lieu désert sur les bords du Mincio

Il fait nuit. Rigoletto a conduit Gilda en cet endroit solitaire. Une auberge délabrée, vrai repaire de bandits, s'y trouve : c'est la demeure de Sparafucile. Par une fente du mur, Rigoletto montre à sa fille le Duc de Mantoue en bonne fortune auprès de la sœur de Sparafucile. Gilda est désespérée. Rigoletto lui commande d'aller revêtir des vêtements masculins pour s'enfuir à Vérone.

Lorsqu'elle s'est éloignée, Rigoletto paie à Sparafucile le prix de l'assassinat du Duc et s'en va à son tour. L'orage menace. La nuit est affreuse.

Gilda revient au bout d'un instant, en costume d'homme. Elle regarde à nouveau par la fente du mur, et surprend une conversation de Sparafucile avec sa sœur, où les desseins criminels du bandit lui sont révélés. Elle se sacrifiera. Elle frappe, la porte s'ouvre. Sparafucile l'attend, l'épée à la main.

Rigoletto est revenu. Alors qu'il croit sa vengeance accomplie, il entend la voix du Duc qui s'éloigne en chantant, et découvre, dans le sac qui allait être jeté au fleuve, le corps inanimé de sa fille.





**THEATRES MUNICIPAUX DE LILLE** (Régie municipale)

Directeur artistique : A. VANDERDONCKT

**OPÉRA**

JEUDI 11 MARS 1965 (soirée)

**RIGOLETTO**

Opéra en 4 actes - Paroles de E. DUPREZ

Musique de G. VERDI

**DISTRIBUTION**

Rigoletto . . . . .	MM. Eduardo CITTANTI du Théâtre Colon de Buenos-Ayres	Gilda . . . . .	M <sup>mes</sup> Amelia BENVENUTI du Théâtre San-Carlo
Le Duc de Mantoue . . .	Luciano SALDARI de la Scala de Milan	Madeleine . . . . .	Edith JACQUES
Sparafucile . . . . .	HUC-SANTANA de l'Opéra	Johanna . . . . .	Gisèle SALEMBIEZ
Monterone . . . . .	Pierre FISCHER	Le Page . . . . .	Micheline DESBIENS
Borsa . . . . .	Alexandre CALVANI	La Comtesse . . . . .	Odile BONNET
Marcello . . . . .	Henri COUSSY		
Ceprano . . . . .	Robert SCAMPS		

**"LA PÉRIGOURDINE"** par les Artistes de la Danse

Direction Musicale : Gustave CLOEZ

Mise en scène : Paul PLAISANT

Chorégraphie : Willy CERULLO

N. B. — L'ouvrage sera chanté en italien par les Artistes

Durée du spectacle : 3 h. environ — 3 entr'actes



## Prochains spectacles prévus

OPÉRA DE LILLE

### HÉRODIADE

de J. MASSENET

Lucienne DELVAUX, de la Monnaie

Henry PEYROTTE, de l'Opéra

Yvette PERRIN

Henri MÉDUS, de l'Opéra

et le ténor

TONY PONCET, de l'Opéra

Places de 4 à 18 F

Jeudi 18 Mars  
soirée

### LA VIE DE BOHÊME

de G. PUCCINI

Alain VANZO, de l'Opéra

Consuelo IBANEZ

Michel DENS, de l'Opéra

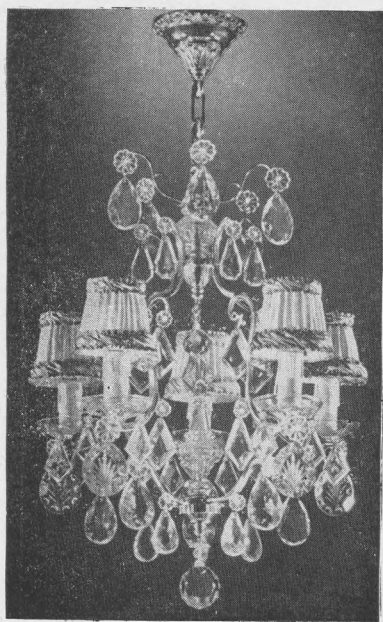
Marie PETRIGNANI

Robert GEAY, de l'Opéra

Pierre FILIPPI

Places de 4 à 18 F

Jeudi 25 Mars  
soirée



# **NORD LUMIÈRE**

**100, Rue Nationale  
LILLE - Tél. : 54.70.82**

*expose sur 300 m<sup>2</sup>*

**Les plus beaux Luminaires  
"style" et "moderne"  
de France**

**Même maison :**

**101, Rue Gantois - LILLE**

**VÊTEMENTS**



**E<sup>TS</sup> LOUPIE**

**272-274, Rue Léon Gambetta**

**LILLE**



# Roméo et Juliette

HABILLENT BIEN

Madame ... Mademoiselle

**41, Rue de Béthune - LILLE**

**ATTENTION :** Sur présentation de ce programme une remise de **15 francs** vous sera accordée sur tout achat à partir de 100 francs.



Edith JACQUES

Photo X

COIFFEUR

BIOSTHÉTICIEN

*Pierre Faij*

MEMBRE DE LA HAUTE COIFFURE FRANÇAISE  
ET COIFFURE CRÉATION

**26, Rue d'Amiens, LILLE**

**Tél. 54.95.83**

Lucien VERGEZ



## OPTICIEN

Diplômé E N O

**Spécialiste des Lentilles de Contact** (Essai gratuit)

**BAROMÈTRES ET JUMELLES**

**15, Rue Masséna, LILLE**

Tél. 54.80.74

*Le rendez-vous des Artistes  
avant et après le Spectacle*

## CAFÉ DE FOI

ROBERT BEYAERT

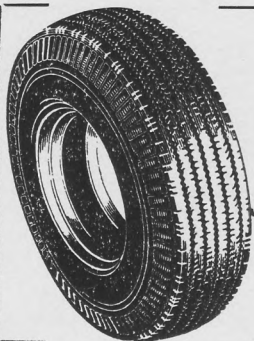
### RESTAURANT

Le seul capable de vous servir  
jusqu'à 2 heures du matin

**8, Place Rihour  
LILLE**

● Spécialités  
et à la carte

Téléph. **54.81.32**



## ETS VULCANORD

PNEUMATIQUES NEUFS, RECHAPÉS, OCCASION, TOUS USAGES

**177, RUE D'ARTOIS - LILLE**

**TÉLÉPH. 53.08.41**

RÉPARATIONS

RECAOUTCHOUTAGE

TRAVAIL GARANTI



# Pacofa

M. Verkindère & L. Biermans

Papiers Couchés  
et de Fantaisie

94, Rue de la Lys

**HALLUIN** (NORD)

Tél. **78.52.02**



Gustave CLOEZ

Photo X..



Tél. 57.32.09

## RENAULT

*Service dans les plus brefs délais*

**TRAVAUX D'ENTRETIEN MÉCANIQUE**

**CARROSSERIE**

CADEAUX A CHAQUE ACHETEUR

**Halles Centrales**



**33, r. Alphonse Mercier, LILLE**

# Essayez le NOUVEAU Corset Supp-Form

3x3

**son confort  
vous étonnera**



**3 avantages**  
de "coupe amincissante"  
a - amincisseurs à la taille  
= taille bien marquée  
b - amincisseurs sous-hanches  
= hanches affinées, SUPP-FORM ne remonte pas  
c - baleinage de soutien horizontal  
= aucune fatigue que vous soyez debout ou assise

**3 avantages de qualité extra**  
d - baleinage spirale tout inox incassable  
= quel confort !  
e - agrafage de luxe inox sur velours  
= finis pincement et noircissement !  
f - tissu extra-résistant aux lavages répétés sergé pur coton, fleuré 2 tons de "rose aurore"  
= SUPP-FORM est le plus sain et le plus élégant des corsets

**3 avantages "à vos mesures"**

	devant	dos	prix max.
n° 5177	28 cm	36 cm	42,40 NF
n° 6177	31 cm	40 cm	47,20 NF
n° 7177	34 cm	44 cm	51,80 NF

Grande ou petite, il y a un  
"Supp-Form" à votre taille  
et 9 raisons d'être satisfaite

Renseignez-vous  
chez votre Corsetière  
ou écrivez à

## CORSETS SUPP-FORM

29, rue Monseigneur Piedfort à CALAIS (P-d-C)

*pour recevoir la documentation complète*



## Prochains spectacles prévus

THÉÂTRE SÉBASTOPOL

---

### RÊVE DE VALSE

d'Oscar STRAUS

Samedi 13 Mars  
soirée

Dimanche 14 Mars  
matinée et soirée

Claude CARREL

Bernard SINCLAIR

Janine TAVERNIER

Bernard ALVI

---

Places de 3 à 10 F

---

### MÉDITERRANÉE

de Francis LOPEZ

Samedi 20 Mars  
soirée

Dimanche 21 Mars  
matinée et soirée

Samedi 27 Mars  
soirée

Dimanche 28 Mars  
matinée et soirée

Rudy HIRIGOYEN

Georgette RISPAL

Edmond ARDISSON

Viviane MÉRY

Josette DROUET

les JITS-BOPS

et FERNAND SARDOU

---

Places de 5 à 15 F





Collection

DISQUES-SPECTACLE

\* Pour la première fois sur disques, **2** grandes œuvres lyriques :**GUILLAUME TELL** (Rossini)

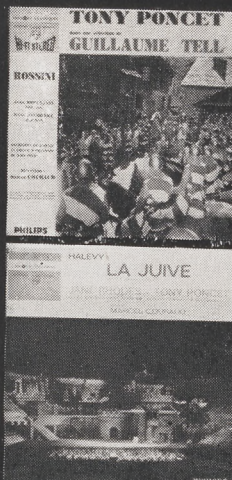
Avec : **Tony Poncet, Jean Borthayre et Irène Jaumillot.** Chœur d'Oratorio de Karlsruhe, dir. Erich Werner. Orchestre de l'Opéra de Karlsruhe, dir. **Marcel Couraud.**

Mono 77.419 - Stéréo : 835.496

**LA JUIVE** (Halévy)

Avec : **Tony Poncet, Jane Rhodes, Denise Monteil, Gérard Serkoyan, Bernard Demigny et Robert Andreozzi.** Chœur de l'Opéra. Orchestre de l'Opéra de Karlsruhe, dir. **Marcel Couraud.**

Mono : 2.336 - Stéréo : 835.213



Quelques autres prestigieux enregistrements :

\* **AIDA** (Verdi)

Avec : **Tony Poncet, Irène Jaumillot, Elise Kahn et Oswald Kobberl.** Chœurs, orchestre, fanfare et danseurs, dir. Robert Wagner. Mono : 2.244 - Stéréo : 835.131

\* **LA BELLE HELENE** (Offenbach)

Avec : **Jane Rhodes, Bernard Plantey, Jean Giraudeau, Michel Hamel, Jacques Doucet, Bernard Demigny, Andrine Forli, Robert Andreozzi et Jean-Paul Vauquelin.** Orchestre, dir. **Manuel Rosenthal.**

Mono : 563 - Stéréo : 835.483

\* **LES CONTES D'HOFFMANN** (Offenbach)

Avec : **Tony Poncet, Gisèle Vivarelli, Colette Lorand, René Bianco, Eva Rehffuss, Robert Andreozzi, Hans von Welz et Claude Nollier.** Chœurs, orchestres, danseurs et bruitages, dir. Robert Wagner.

Mono : 2.282 - Stéréo : 853.158

\* **FAUST** (Gounod)

Avec : **Tony Poncet, Irène Jaumillot, René Bianco, Jacqueline Broudeur.** Chœur, orchestre et danseurs de l'Opéra de Karlsruhe, dir. **Marcel Couraud.**

Mono : 2.283 - Stéréo : 835.159

**PHILIPS**

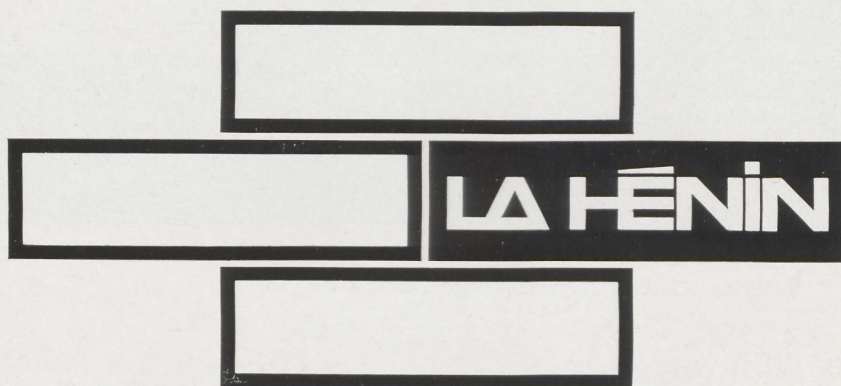
---

---

# SO GELILLE

## CRÉDITS

1 à 10 ans  
Constructions  
Réparations  
Achats



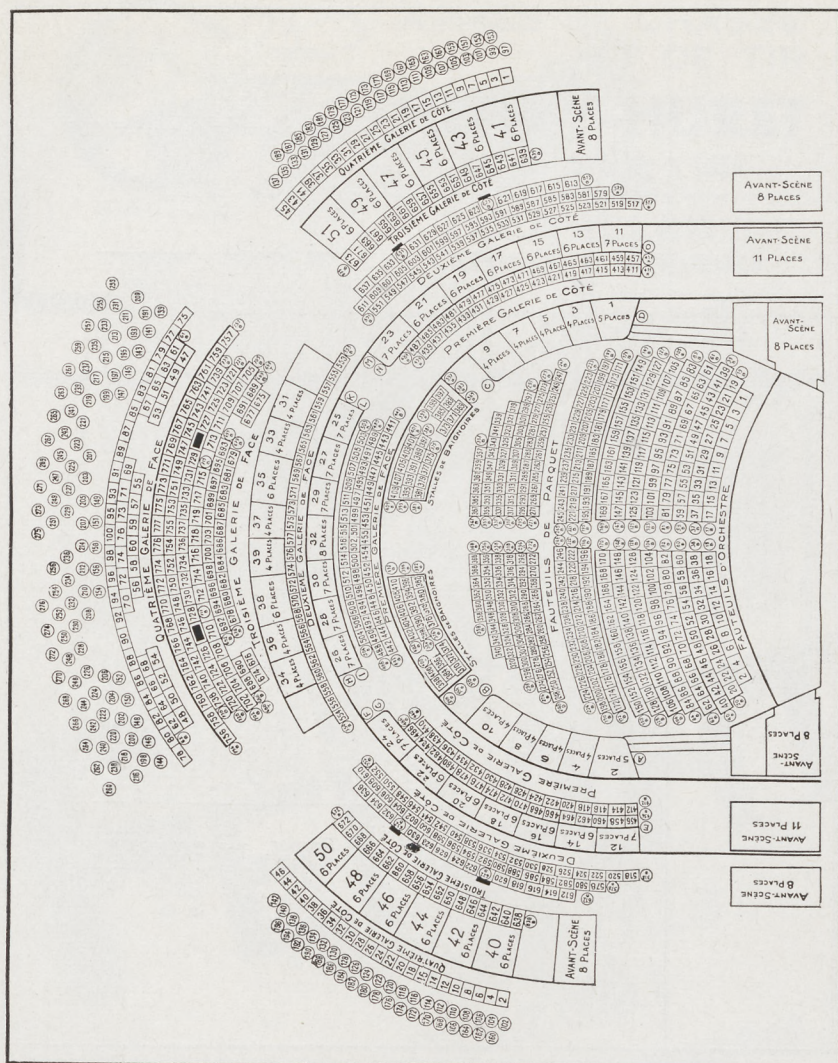
48, rue Nicolas-Leblanc

**LILLE**

**TÉL. 57.65.96**



# Théâtre de l'Opéra - Tél. location 55.48.61



Location ouverte (**sauf le lundi**) de 9 h 30 à 13 h et de 14 h 30 à 17 h, dès le MARDI pour les représentations des Vendredi, Samedi, Dimanche et dès le VENDREDI pour le Jeudi suivant.

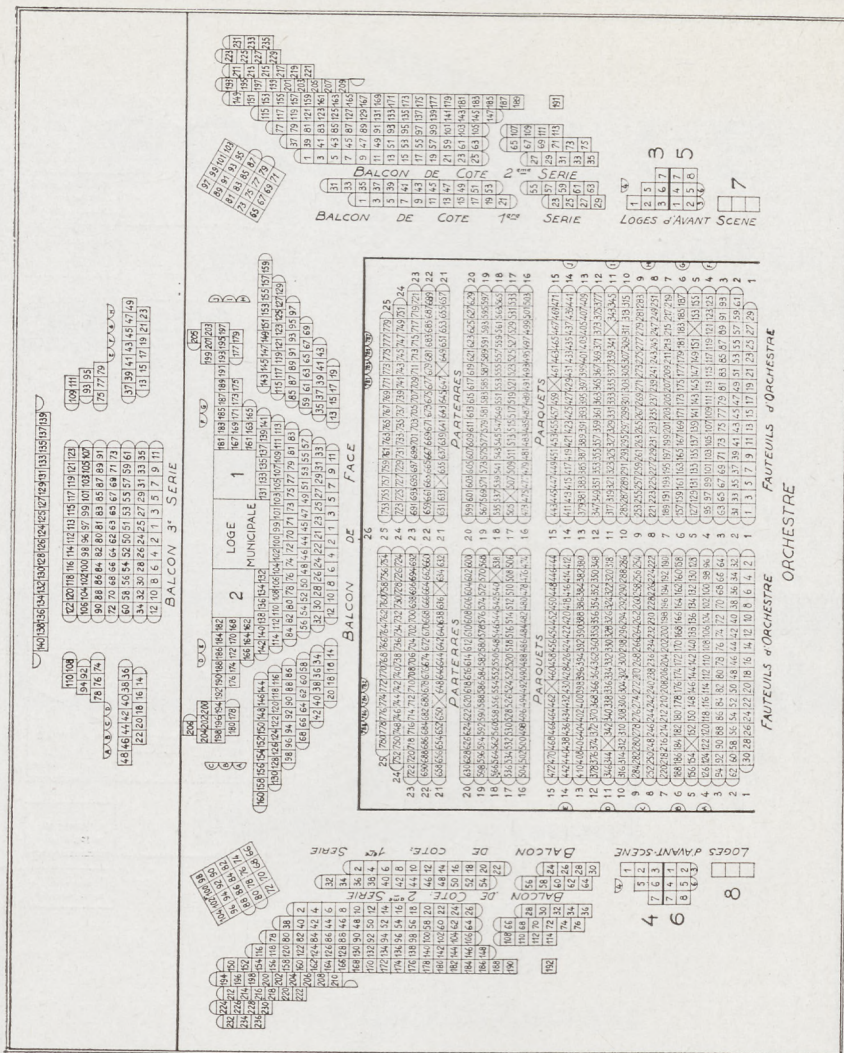
Téléphone (55.48.61) aux heures normales de location, à partir du MERCREDI pour les Vendredi, Samedi, Dimanche et du VENDREDI à 15 h pour le Jeudi.

Bureaux fermés à 12 h au lieu de 13 h les dimanches et jours fériés.

**AVIS IMPORTANT.** — Toute commande téléphonique non retirée 1/4 d'heure avant la représentation pourra être annulée.



**Théâtre Sébastopol - Tél. location 57.15.47**



**Location** ouverte de 9 h 30 à 13 h et de 14 h 30 à 17 h :

— à partir du MERCREDI pour le Samedi et du JEUDI pour le Dimanche.

Par téléphone (57.15.47) de 15 à 17 h le premier jour de location ; les jours suivants aux heures habituelles.

La location est fermée à 12 h au lieu de 13 h les dimanches et jours fériés.

**AVIS IMPORTANT.** — Toute commande téléphonique non retirée 1/4 d'heure avant la représentation pourra être annulée.

**Réalisation**  
**AVENIR-PUBLICITÉ**

**Imprimerie L. MAHU-CHEVALIER - Lille**  
**Prix 1,30**





ARMES DE CHASSE  
ET DE TIR

**HENRY-HURET**

49, Rue de Paris - LILLE

TÉLÉP. : 55.06.40

COUTELLERIE  
RASOIRS ÉLECTRIQUES



**PIERRE  
FENART**

charbons  
mazout

qualités soignées

60, rue de Loos  
8, rue Courtois

bureaux de commande:  
angle rue de Paris et  
rue des ponts de Comines  
LILLE TEL: 57.37.36



bière  
prestige  
de  
France



# PÊLICAN

BRASSERIES PÊLICAN Boulevard de Lorraine LILLE