

# THEATRES MUNICIPAUX DE LILLE



SAISON 1967-1968

# LINO-GAMBETTA

LE SPÉCIALISTE

SOLS et MURS

VISITEZ SON RAYON **TAPIS**

14, RUE LÉON GAMBETTA  
LILLE

PRÈS PRÉFECTURE  
TÉL. : 57.10.94

**Allo : 57-27-04**

## "TAXIS-RADIO"

*A Votre Service de  
JOUR et de NUIT*

**Service ambulance :**

agréé par la sécurité sociale  
et tout organisme similaire

**2-4, Rue de la Tranquillité - LILLE**

**FOURRURES**

*À la Martre de France*

10, RUE DU MARCHÉ. LILLE

PRÈS DE LA RUE GAMBETTA

(Autobus 2 et 7)

RAYON SPÉCIAL DE VÊTEMENTS CUIR ET DAIM SUR MESURES

TÉL. : 54.98.98  
C.C.P. LILLE 40.20



L'OPÉRA de LILLE

Photo X

**CENTRAL TOURISME**

6, Rue de Pas - LILLE

Téléphone : **57.48.10**

Agence de voyages Licence A 354

**VOYAGES ORGANISÉS  
EXCURSIONS - CROISIÈRES**

Agent agréé : **AIR-FRANCE, S. N. C. F.,  
C<sup>ie</sup> GÉNÉRALE TRANSATLANTIQUE, etc.**

*Délivre sans frais tous billets*

**CHEMIN DE FER - AVIONS - PAQUEBOTS**

RESTAURANT et POISSONNERIE

# A L'HUITRIÈRE

3, rue des Chats Bossus  
LILLE tél. 55.43.41  
*fondée en 1880*

Grillades au charbon de bois

**HUITRES  
HOMARDS  
LANGOUSTES**

*et tous les produits  
de la mer*

**SATISFACTION  
PAR LA QUALITÉ**

*UNE DES PLUS BELLES CAVES DE FRANCE*

*Spécialiste de la Danse depuis 1823*



CHAUSSONS DE DANSE  
MAILLOTS - COLLANTS - TUTUS  
TOUS ÉQUIPEMENTS  
POUR LA GYMNASTIQUE

*En vente  
dans toute bonne maison  
d'articles de sports ou spécialisée*

*Catalogue illustré  
franco  
42, faub. Montmartre - PARIS (9<sup>e</sup>)*

publ. andré malisse

**INSTRUMENTS DE MUSIQUE**

# G. TERRIEN

30, GRAND'PLACE, 30 - LILLE

MAISON FONDÉE EN 1904 A TOURCOING

**Toutes Éditions Musicales**

## Direction . . .

Alexandre VANDERDONCKT  
*Directeur Artistique*

Raymond REGIBO  
*Administrateur*

## et Chefs de Service . . .

## . . . pour la Scène . . .

Edgar DUVIVIER  
*Régisseur général - Metteur en scène*

Paul PLAISANT  
*Metteur en scène d'Opéra*

André DUHAMEL  
Henry KIEVAL  
*Attachés de Direction - Régisseurs Artistiques*

Claude CETIN  
*2<sup>ème</sup> Régisseur Opéra*

Gérard FOUCHARD  
*2<sup>ème</sup> Régisseur Opérette*

Michel ALBAN  
*Assistant à la mise en scène*

André PARALLDI  
*Chef Figuration*

## l'Orchestre . . .

Jean BREBION  
Alexandre VANDERDONCKT

André DE TOLLENAERE  
Paul WOESTYN

*Régisseur : Jean ALLARD*

## la Danse . . .

Willy CERULLO  
*Maitre de Ballet - Chorégraphe*

Jacqueline FOUCHARD  
*Assistante - Régisseur*

## les Chœurs . . .

Marcelle COIBA  
*Chef des Chœurs*

Rosine MORANT  
*Chef Adjoint*

*Chef costumier*  
André LAFORGERE

*Postiches et Perruques*  
Raymond VERVLIET

*Décor*  
Roger DEPREY

*Machinerie*  
Alphonse DEPLANCKE  
Victor BLOMME

*Luminaire*  
Eugène CHAVAL

*Contrôle Général : Raymond DEHERTOGH*

*Des hommes de métier  
au service  
des hommes de goût*

**Renaud**  
**Bayard**

*Premier Spécialiste habilleur*

**32-34, rue Faidherbe**

**LILLE**

# Studio Dufaux

**C. BERNARD**

PHOTO - CINÉMA  
PORTRAITS D'ENFANTS  
TRAVAUX D'AMATEURS

—————▶  
**LILLE** - Tél. 55.41.58

3, Rue de la Bourse (près du Ritz)

142, Rue Léon-Gambetta (ouvert le dimanche matin)



Alexandre VANDERDONCKT

Photo X

**GAMBETTA-TROUSSEaux**  
**333, RUE GAMBETTA**  
**LILLE**

DRAPS - LINGERIE - AMEUBLEMENT - RIDEAUX

Installation et devis sur demande

Téléphone : **54-75-61**

Directement du Producteur au Consommateur

# GAZ DE FRANCE

*Des hommes...*

*Des techniques...*

*à votre service.*

Centre de Distribution Mixte de Lille  
Service des Relations Commerciales  
2, rue St-Martin 59 - Lille Tél. 57.07.93



# LES CONTES D'HOFFMANN

---

## Analyse

① ANS ses contes fantastiques, Hoffmann donne une expression à un extraordinaire mélange de l'idéalisme le plus exalté et du réalisme le plus outré; de la banalité quotidienne et du rêve le plus fantaisiste. Les personnages s'y coudoient; des animaux parlent; des apparitions suscitent la terreur. On y voit des spectres, des maisons hantées, tout un appareil diabolique y est mis en contact avec la vie réelle.

Dans l'opéra fantastique qu'il a écrit, Jules Barbier montre Hoffmann, le poète, amoureux de Stella, la chanteuse. Celle-ci est tour à tour, artiste, courtisane et jeune fille. Ce sont trois âmes réunies dans une seule âme.

---

---



Paulette CHALANDA

Photo X

*Quel que soit votre problème*

# CRÉDIT DU NORD

*La grande  
Banque Française  
du secteur privé*



## **NORD LUMIÈRE**

**100, Rue Nationale  
LILLE - Tél. : 54.70.82**

*expose sur 300 m<sup>2</sup>*

**Les plus beaux Luminaires  
"style" et "moderne"  
de France**

### Analyse (suite)

Dans la taverne de maître Walter, Hoffmann boit pour oublier. Enivré par sa passion, il se confie à ses amis. Il fait revivre, devant eux, ses amours : Olympia, qui n'est qu'une poupée, une automate ; puis à Venise, Giulietta, la courtisane, pour les beaux yeux de laquelle, en riant, il tue un homme, et qui l'abandonne en se moquant de lui ; et enfin à Zurich, Antonia, douée, ainsi que le fût sa mère, d'une voix admirable. Mais Antonia est malade. Sous peine de perdre la vie, elle ne doit plus chanter. Croyant obéir à l'ombre de sa mère, elle chante cependant et meurt. Et, son récit terminé, Hoffmann oublie...

Jacques Offenbach a écrit, sur le livret de Jules Barbier, une partition musicale qui est considérée, à juste titre, comme un chef-d'œuvre. Toutes les pages seraient à citer. **Les Contes d'Hoffmann** constituent l'un des plus beaux ouvrages du répertoire d'opéra-comique.

---

---



Pierre FLETA

Photo Armand Carrier

THÉÂTRES MUNICIPAUX DE LILLE (Régie municipale)

Directeur artistique : A. VANDERDONCKT



OPÉRA

JEUDI 1<sup>er</sup> FÉVRIER 1968 (soirée)

LES CONTES D'HOFFMANN

Opéra fantastique en 4 actes de Jules BARBIER

Musique de J. OFFENBACH

DISTRIBUTION

Hoffmann . . . . .	MM. Pierre FLETA de l'Opéra	Olympia . . . . .	M <sup>mes</sup> Luce COMPAN
Coppelius . . . . .	Adrien LEGROS de l'Opéra	Giulietta . . . . .	Paulette CHALANDA de l'Opéra
Dappertutto . . . . .		Antonia . . . . .	
Docteur Miracle . . . . .		Le Portrait . . . . .	
Nicklauss . . . . .	Jean POMAREZ	La Muse . . . . .	Josette HELLEN
Lindorf . . . . .	Georges SCAMPS	Spalanzani . . . . .	MM. Alexandre CALVANI
Andrès . . . . .	Pol TREMPONT	Luther . . . . .	Jacques DECAMP
Cochenille . . . . .		Nathanaël . . . . .	Jacques LEGRAND
Pittichinaccio . . . . .		Hermann . . . . .	Henry COUSSY
Frantz . . . . .		Schlemil . . . . .	Gaston BEERNAERT
Crespel . . . . .	Michel THESSE		

Direction musicale : Jean BREBION

Mise en scène : Paul PLAISANT

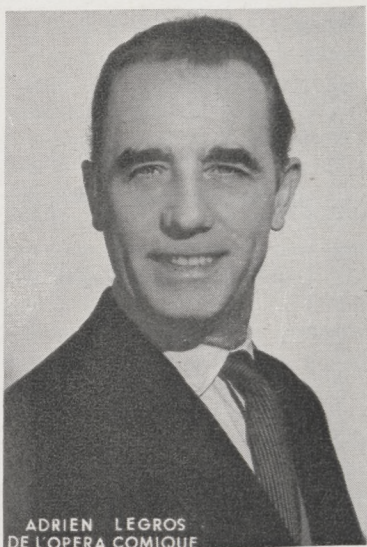
Durée du spectacle : 3 h. 30 environ - 3 entr'actes

Nous informons les spectateurs qu'un BAR est ouvert au Fumoir. Dégustez les délicieuses bières "NEUFANG" BLONDE et "MUTZIG" BRUNE



Jean POMAREZ

Studio Lascaux, Bordeaux



Adrien LEGROS

Photo X