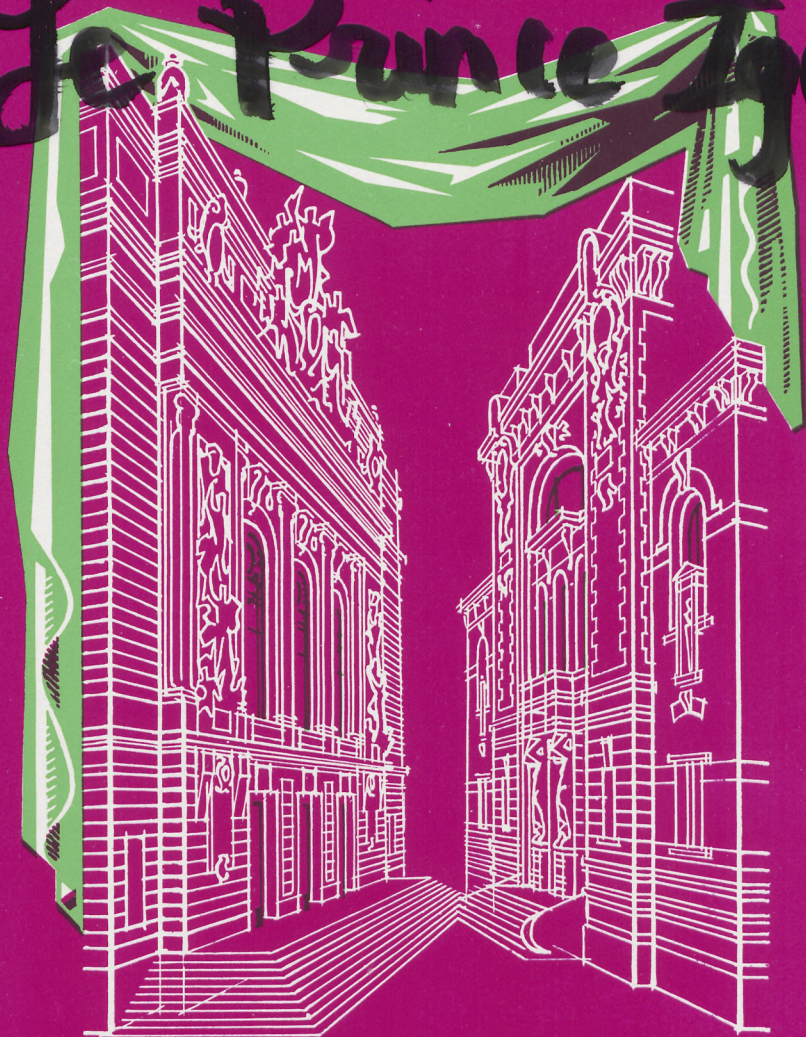


1/12/66
THEATRES MUNICIPAUX
DE LILLE

Le Prince Igor



SAISON 1966-1967

LINO-GAMBETTA

LE SPÉCIALISTE

SOLS et MURS

VISITEZ SON RAYON **TAPIS**

14, RUE LÉON GAMBETTA
LILLE

PRÈS PRÉFECTURE
TÉL. : 57.10.94

Allo : 57-27-04

"TAXIS-VEDETT"

*A Votre Service de
JOUR et de NUIT*

Service ambulance :

agréé par la sécurité sociale
et tout organisme similaire

2-4, Rue de la Tranquillité - LILLE

FOURRURES

La Martre de France

10, RUE DU MARCHÉ - LILLE

PRÈS DE LA RUE GAMBETTA

(Tram. B et Aut. 7)

RAYON SPÉCIAL DE VÊTEMENTS CUIR ET DAIM SUR MESURES

TÉL. : 54.98.55
C.C.P. LILLE 40.20



L'OPÉRA de LILLE

Photo X

CENTRAL TOURISME

6, Rue de Pas - LILLE

Téléphone : **57.48.10**

VOYAGES ORGANISÉS
EXCURSIONS - CROISIÈRES

Agent agréé : AIR-FRANCE, S. N. C. F.,
C^o GÉNÉRALE TRANSATLANTIQUE, etc.

Délivre sans frais tous billets

CHEMIN DE FER - AVIONS - PAQUEBOTS

RESTAURANT et POISSONNERIE

A L'HUITRIÈRE

3, rue des Chats Bossus
LILLE tél. 55.43.41
fondée en 1880

Grillades au charbon de bois

**HUITRES
HOMARDS
LANGOUSTES**

*et tous les produits
de la mer*

**SATISFACTION
PAR LA QUALITÉ**

UNE DES PLUS BELLES CAVES DE FRANCE

Spécialiste de la Danse depuis 1823



**CHAUSSENS DE DANSE
MAILLOTS — COLLANTS — TUTUS**

*En vente
dans toute bonne maison
d'articles de sports ou spécialisée*

*Catalogue illustré
franco
42, faub. Montmartre - PARIS (9^e)*

Publ. André Malisse

INSTRUMENTS DE MUSIQUE

G. TERRIEN

30, GRAND'PLACE, 30 - **LILLE**
MAISON FONDÉE EN 1904 A TOURCOING

Toutes Éditions Musicales

Direction . . .

Alexandre VANDERDONCKT
Directeur Artistique

Raymond REGIBO
Administrateur

et Chefs de Service . . .

. . . pour la Scène . . .

Edgar DUVIVIER
Régisseur général - Metteur en Scène

Paul PLAISANT
Metteur en scène d'Opéra

André DUHAMEL
Henry KIEVAL
Régisseurs Artistiques

Claude CETIN
2ème Régisseur d'Opéra

Gérard FOUCHARD
2ème Régisseur d'Opérette

Michel ALBAN, *Assistant à la mise en scène*

l'Orchestre . . .

Roger ALBIN - Maurice BASTIN - Jacques BEAUDRY
Francis CEBRON - Gustave CLOEZ - Robert MARTIGNONI
Félix NUVOLONE - Alexandre VANDERDONCKT - Paul WESTYN
Jean ALLARD
Régisseur

la Danse . . .

Willy CERULLO
Maître de Ballet - Chorégraphe
Jacqueline FOUCHARD
Assistante - Régisseur

les Chœurs . . .

Marcelle COIBA
Chef des Chœurs

Rosine MORANT
Chef Adjoint

Chef costumier
André LAFORGÈRE

Postiches et Perruques
Raymond VERVLIET

Décors
Roger DEPREY

Luminaire
Eugène CHAVAL

Machinerie

Alphonse DEPLANCKE
Victor BLOMME

Contrôle Raymond DEHERTOGH *Contrôleur général*

*Des hommes de métier
au service
des hommes de goût*

Renaud
Bayard

Premier Spécialiste habilleur

32-34, rue Faidherbe

LILLE

Studio Dufaux

C. BERNARD

PHOTO - CINÉMA
PORTRAITS D'ENFANTS
TRAVAUX D'AMATEURS

—————▶
LILLE - Tél. 55.41.58

3, Rue de la Bourse (près du Ritz)

142, Rue Léon-Gambetta (ouvert le dimanche matin)



Fabio GIONGO

Photo X

GAMBETTA-TROUSSEaux
333, RUE GAMBETTA
LILLE

DRAPS - LINGERIE - AMEUBLEMENT - RIDEAUX

Installation et devis sur demande

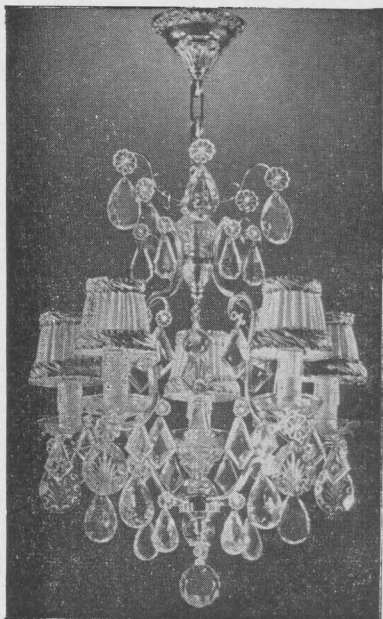
— Téléphone : **54-75-61**

Directement du Producteur au Consommateur

S.N.F.I.

APPARTEMENTS
NEUFS

7, rue Gustave-Delory
LILLE Tél. 57.31.58



NORD LUMIÈRE

100, Rue Nationale
LILLE - Tél. : 54.70.82

expose sur 300 m²

Les plus beaux Luminaires
"style" et "moderne"
de France

Même maison :

101, Rue Gantois - **LILLE**

SPÉCIALITÉ DE DRAGÉES POUR BAPTÊMES ET COMMUNIONS
CADEAUX - CHOCOLAT EXTRA - CONFISERIE FINE

Maison Wallerand-Vanderdonckt

5, Rue du Priez
Tél. : 55.02.33

Près de la Gare
LILLE

LE PRINCE IGOR

Analyse

L'action se déroule dans la ville de Poutivle, capitale du domaine du Prince Igor, en l'an 1185.

PROLOGUE. — Une place à Poutivle

Igor fait ses adieux à son peuple pour aller combattre les Polovtsiens. Il demande au Prince Wladimir Galitzky, son beau-frère, de veiller pendant son absence sur sa femme Jaroslavna et sur son royaume. Il part, en dépit du funeste présage apporté par une éclipse de soleil.

ACTE I. — Premier tableau. — Chez le Prince Galitzky

Le Prince Galitzky, qui rêvait de prendre le pouvoir, mène une vie de débauche, entouré de véritables bandits ne demandant qu'à renverser Igor pour mettre Galitzky sur le trône. Jaroslavna leur reproche vivement leur conduite.

Deuxième tableau. — La chambre de Jaroslavna

Hélas, des boyards viennent annoncer à Jaroslavna la défaite d'Igor qui, avec son fils Wladimir, est prisonnier de l'ennemi le Khan Kontchak.

ACTE II. — Le camp Polovtsien

Kontchakovna, la fille du Khan, est amoureuse du fils d'Igor. Tous deux se promettent fidélité à vie.

Le Prince Igor se lamente sur son sort de prisonnier, mais ne veut pas s'enfuir, ce moyen lui semblant indigne de lui. Le Khan, qui éprouve pour lui une réelle estime, organise une fête somptueuse.

ACTE III. — Devant les murs de Poutivle.

A Poutivle, aux remparts, Jaroslavna, éplorée, attend son époux. Le pays est dévasté et la ville à demi ruinée. C'est alors qu'apparaît Igor. Les époux, réunis, se dirigent vers la ville. Le peuple accueille avec transports son Prince bien-aimé et l'espoir renaît dans la Cité.

THÉÂTRES MUNICIPAUX DE LILLE (Régie municipale)

Directeur artistique : A. VANDERDONCKT



OPÉRA

JEUDI 1^{er} DÉCEMBRE 1966 (soirée)

LE PRINCE IGOR

Opéra en 1 Prologue et 3 Actes - Texte de BORODINE et N. STASSOF

Traduction française de J. RUELLE

Musique d'Alexandre BORODINE

DISTRIBUTION

Prince Igor	MM. Fabio GIONGO	Jaroslavna	M ^{mes} Jacqueline VAN QUAILLE
Vladimir Igorevitch	Pierre VIOLIER	Kontchakovna	Ira d'ARES
Prince Galitzky	Marc VENTO	La Fille Polovtsienne	Ana MONTÈS
Kontchak	HUC-SANTANA	La Nourrice	Anna DO CONTO
Ovlour	Pierre GIANNOTTI		
Skula	Henri COUSSY		
Eroschka	Alexandre CALVANI		

Au 3^{me} acte : "**DANSES POLOVTSIENNES**"
avec Juliette CUTINI, 1^{re} danseuse étoile, Rudolf BRYANS, 1^{er} danseur,
Josiane FLEKLIN et les Artistes de la Danse

Direction musicale : Francis CÉBRON

Mise en scène : Paul PLAISANT

Chorégraphie : Willy CERULLO

Le MÉTIER A BRODER est prêté par la Maison "A LA PAQUERETTE"
9, Rue Lepelletier, LILLE

Prochains spectacles prévus

OPERA DE LILLE

Jeudi 8 Décembre
soirée

} LES NOCES DE FIGARO

Jeudi 15 Décembre
soirée

} LA TOSCA

THÉÂTRE SÉBASTOPOL

Samedi 3 Décembre
soirée

Dimanche 4 Décembre
matinée et soirée

Lundi 5 Décembre
matinée

Samedi 10 Décembre
soirée

Dimanche 11 Décembre
matinée et soirée

LE PAYS
DU SOURIRE

avec le ténor

TONY PONCET

BISCUITS

GESLOT

VOREUX

Qualité toujours renommée

VOTRE TABLE

Georges RICHARD

—— PORCELAINES ——

—— CRISTAUX ——

—— ORFÈVRERIE ——

Le spécialiste des LISTES de MARIAGE

93, rue Léon Gambetta - LILLE - Tél. 54.84.76

Pacofa

M. Verkindère & L. Biermans

Papiers Couchés
et de Fantaisie

94, Rue de la Lys

HALLUIN (NORD)

Tél. **78.52.02**

Vous aimez le Théâtre

Adhérez aux

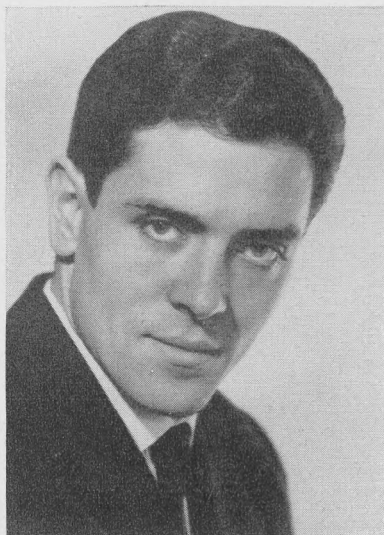
AMIS DE L'ART LYRIQUE

CNAL Région Nord

8, Place Sébastopol — LILLE,

C. C. P. 640.44 LILLE Cotisation 8.00

Publicité offerte par les Établissements NORD-LUMIÈRE



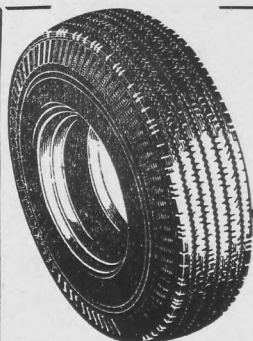
Marc VENTO

Photo André Gardé



Pierre VIOLIER

Photo X



ETS VULCANORD

PNEUMATIQUES NEUFS, RECHAPÉS, OCCASION, TOUS USAGES

177, RUE D'ARTOIS - LILLE

TÉLÉPH. 53.08.41

RÉPARATIONS

RECAOUTCHOUTAGE

TRAVAIL GARANTI

Une seule Maison à LILLE



HENRY THIÉRY

34-36, Rue Neuve - LILLE (Nord)



57-46-44

3 ÉTAGES
DE VENTE

Pour votre costume...
Pour votre ensemble...

POURQUOI
NE PAS VOUS HABILLER
A VOS
MESURES ?
EN **3** JOURS

CHEZ

HENRY THIÉRY*

*Le Spécialiste de la Mesure Industrielle**

DÉPARTEMENTS DE VENTE

- ◆ REZ-DE-CHAUSSÉE : *University - Les Ensembles*
- ◆ PREMIER ÉTAGE : *Mesure Industrielle départements Homme, Club et OPÉRA*
- ◆ DEUXIÈME ÉTAGE : *Les jeunes de 3 à 14 ans*
- ◆ LES RESPONSABLES : *Messieurs GUIER - CHARTIN - VIOT*

QUELQUES PRIX	TAILLE		HOM.	TAILLE		HOM.	TAILLE		HOM.
	15	18		15	18		15	18	
◆ VOTRE COSTUME EN PURE LAINE PEIGNÉE	190	235	250	212,80	263,20	280	243,20	300,80	320
◆ VOTRE ENSEMBLE BLAZER PANTALON	167,20	206,80	220	190	235	250	212,80	263,20	280
◆ VOTRE PANTALON TERGAL HENRY THIÉRY	58,52	72,38	77	66,50	82,25	87,50	74,48	92,12	98
◆ VOTRE SMOKING GRANITÉ NOIR OU BLEU	243,20	300,80	320	273,60	338,40	360	304	376	400

* Marques déposées

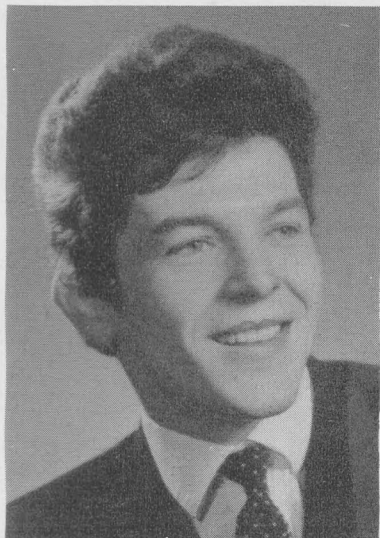
*Le Spécialiste de la Mesure Industrielle**

A TOUT CLIENT QUI EFFECTUE SES ACHATS, qui fait prendre les MESURES et qui vient faire son essayage le MATIN, nous accordons un escompte de **3 %**



Juliette CUTINI

Photo Kervan, Lille



Rudolf BRYANS

Photo X

TISSUS RENÉ

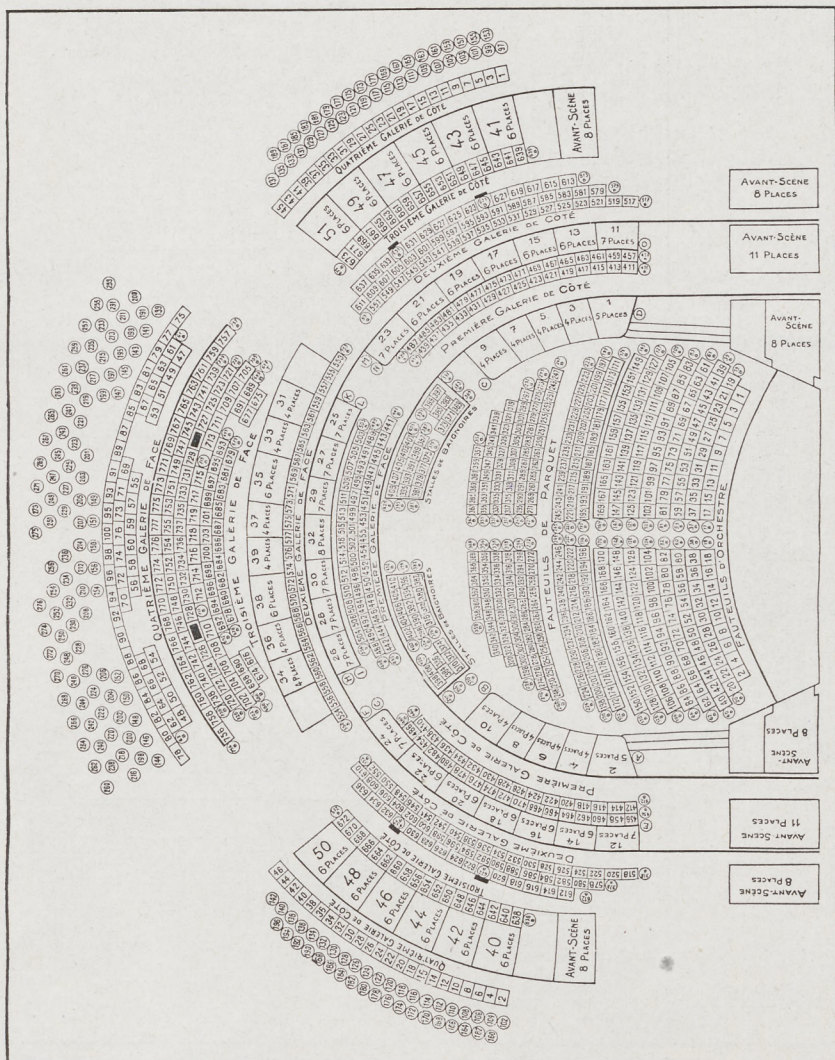
SOIERIES - LAINAGES - COTONS

Le plus grand choix de Tissus Couture dans le Nord

25, Place du Général de Gaulle

LILLE

Théâtre de l'Opéra - Tél. location 55.48.61



Location ouverte (**sauf le lundi**) de 9 h 30 à 13 h et de 14 h 30 à 17 h, dès le **MARDI** pour les représentations des **Vendredi, Samedi, Dimanche** et dès le **VENDREDI** pour le Jeudi suivant.

Téléphone (55.48.61) aux heures normales de location, à partir du **MERCREDI** pour les **Vendredi, Samedi, Dimanche** et du **VENDREDI** à 15 h pour le **Jeudi**.

Bureaux fermés à 12 h au lieu de 13 h les dimanches et jours fériés.

AVIS IMPORTANT. — Toute commande téléphonique non retirée 1/4 d'heure avant la représentation pourra être annulée.

Théâtre Sébastopol - Tél. location 57.15.47

LOGES d'AVANT SCENE

1	2	3	4	5	6	7	8	9	10
11	12	13	14	15	16	17	18	19	20
21	22	23	24	25	26	27	28	29	30
31	32	33	34	35	36	37	38	39	40
41	42	43	44	45	46	47	48	49	50
51	52	53	54	55	56	57	58	59	60
61	62	63	64	65	66	67	68	69	70
71	72	73	74	75	76	77	78	79	80
81	82	83	84	85	86	87	88	89	90
91	92	93	94	95	96	97	98	99	100

BALCON DE COTE 1^{ère} SERIE

1	2	3	4	5	6	7	8	9	10
11	12	13	14	15	16	17	18	19	20
21	22	23	24	25	26	27	28	29	30
31	32	33	34	35	36	37	38	39	40
41	42	43	44	45	46	47	48	49	50
51	52	53	54	55	56	57	58	59	60
61	62	63	64	65	66	67	68	69	70
71	72	73	74	75	76	77	78	79	80
81	82	83	84	85	86	87	88	89	90
91	92	93	94	95	96	97	98	99	100

BALCON 3^e SERIE

1	2	3	4	5	6	7	8	9	10
11	12	13	14	15	16	17	18	19	20
21	22	23	24	25	26	27	28	29	30
31	32	33	34	35	36	37	38	39	40
41	42	43	44	45	46	47	48	49	50
51	52	53	54	55	56	57	58	59	60
61	62	63	64	65	66	67	68	69	70
71	72	73	74	75	76	77	78	79	80
81	82	83	84	85	86	87	88	89	90
91	92	93	94	95	96	97	98	99	100

LOGE

1	2	3	4	5	6	7	8	9	10
11	12	13	14	15	16	17	18	19	20
21	22	23	24	25	26	27	28	29	30
31	32	33	34	35	36	37	38	39	40
41	42	43	44	45	46	47	48	49	50
51	52	53	54	55	56	57	58	59	60
61	62	63	64	65	66	67	68	69	70
71	72	73	74	75	76	77	78	79	80
81	82	83	84	85	86	87	88	89	90
91	92	93	94	95	96	97	98	99	100

MUNICIPALE

1	2	3	4	5	6	7	8	9	10
11	12	13	14	15	16	17	18	19	20
21	22	23	24	25	26	27	28	29	30
31	32	33	34	35	36	37	38	39	40
41	42	43	44	45	46	47	48	49	50
51	52	53	54	55	56	57	58	59	60
61	62	63	64	65	66	67	68	69	70
71	72	73	74	75	76	77	78	79	80
81	82	83	84	85	86	87	88	89	90
91	92	93	94	95	96	97	98	99	100

BALCON DE FACE

1	2	3	4	5	6	7	8	9	10
11	12	13	14	15	16	17	18	19	20
21	22	23	24	25	26	27	28	29	30
31	32	33	34	35	36	37	38	39	40
41	42	43	44	45	46	47	48	49	50
51	52	53	54	55	56	57	58	59	60
61	62	63	64	65	66	67	68	69	70
71	72	73	74	75	76	77	78	79	80
81	82	83	84	85	86	87	88	89	90
91	92	93	94	95	96	97	98	99	100

FAUTEUILS d'ORCHESTRE

1	2	3	4	5	6	7	8	9	10
11	12	13	14	15	16	17	18	19	20
21	22	23	24	25	26	27	28	29	30
31	32	33	34	35	36	37	38	39	40
41	42	43	44	45	46	47	48	49	50
51	52	53	54	55	56	57	58	59	60
61	62	63	64	65	66	67	68	69	70
71	72	73	74	75	76	77	78	79	80
81	82	83	84	85	86	87	88	89	90
91	92	93	94	95	96	97	98	99	100

PARTEAUX

1	2	3	4	5	6	7	8	9	10
11	12	13	14	15	16	17	18	19	20
21	22	23	24	25	26	27	28	29	30
31	32	33	34	35	36	37	38	39	40
41	42	43	44	45	46	47	48	49	50
51	52	53	54	55	56	57	58	59	60
61	62	63	64	65	66	67	68	69	70
71	72	73	74	75	76	77	78	79	80
81	82	83	84	85	86	87	88	89	90
91	92	93	94	95	96	97	98	99	100

PARTEAUX

1	2	3	4	5	6	7	8	9	10
11	12	13	14	15	16	17	18	19	20
21	22	23	24	25	26	27	28	29	30
31	32	33	34	35	36	37	38	39	40
41	42	43	44	45	46	47	48	49	50
51	52	53	54	55	56	57	58	59	60
61	62	63	64	65	66	67	68	69	70
71	72	73	74	75	76	77	78	79	80
81	82	83	84	85	86	87	88	89	90
91	92	93	94	95	96	97	98	99	100

PARTEAUX

1	2	3	4	5	6	7	8	9	10
11	12	13	14	15	16	17	18	19	20
21	22	23	24	25	26	27	28	29	30
31	32	33	34	35	36	37	38	39	40
41	42	43	44	45	46	47	48	49	50
51	52	53	54	55	56	57	58	59	60
61	62	63	64	65	66	67	68	69	70
71	72	73	74	75	76	77	78	79	80
81	82	83	84	85	86	87	88	89	90
91	92	93	94	95	96	97	98	99	100

Location ouverte de 9 h 30 à 13 h et de 14 h 30 à 17 h :

— à partir du **MERCREDI** pour le **Samedi** et du **JEUDI** pour le **Dimanche**.

Par téléphone (57.15.47) de 15 à 17 h le premier jour de location ; les jours suivants aux heures habituelles.

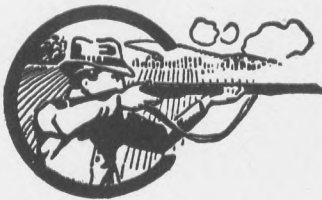
La location est fermée à 12 h au lieu de 13 h les dimanches et jours fériés.

AVIS IMPORTANT. — Toute commande téléphonique non retirée 1/4 d'heure avant la représentation pourra être annulée.

Imprimerie L. MAHU-CHEVALIER - Lille

AVENIR-PUBLICITÉ-LILLE

Prix 1,50



ARMES DE CHASSE
ET DE TIR

HENRY-HURET

49, Rue de Paris - LILLE

TÉLÉP. : 55.06.40

COUPELLERIE
RASOIRS ÉLECTRIQUES



**PIERRE
FENART**

charbons
mazout

qualités soignées

60, rue de Loos
8, rue Courtois

bureaux de commande:
angle rue de Paris et
rue des ponts de Comines

LILLE TEL: 57.37.36

bière
prestige
de
France



PÊLICAN

BRASSERIES PÊLICAN Boulevard de Lorraine LILLE