

4

SAISON 1929-30

ARCHIVES MUNICIPALES  
2 RS/86  
DE LILLE



PROGRAMME OFFICIEL  
**L'ECHO DES**  
DU GRAND THEATRE DE LILLE  
**THEATRES**  
EDITE PAR RENE REUBREZ LILLE



**Toute  
femme élégante  
est cliente du  
PRINTEMPS**

**FILIALE DE LILLE  
"AUX GALERIES  
LILLOISES"**

**39 à 49 Rue NATIONALE**

**mêmes articles et  
mêmes prix qu'à Paris**



ETABLISSEMENTS HAZEBROUCQ

**H. HAVET Succes<sup>r</sup>**

**23, Rue d'Amiens  
LILLE**

VITRINES - ÉTALAGES - CUIVRERIES

Dépôt de CIRES MODERNES et

**Mannequins**

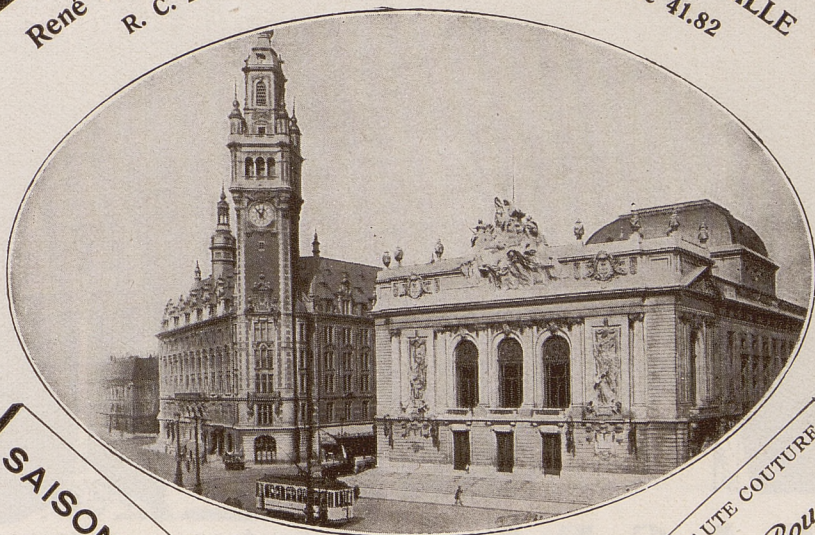
**ARTS PLASTIQUES DE PARIS**

**Bustes**

# L'ÉCHO DES THÉÂTRES

N° 21

René REUBREZ \*, Directeur, 61, Rue de Béthune, LILLE  
R. C. Lille 1363 — 15<sup>me</sup> Année — Téléphone 41.82



**SAISON  
1929-1930**  
Illustrations de SIMONS

LOCATION  
DU  
GRAND THÉÂTRE  
Téléphone 42.98

HAUTE COUTURE

*Gabrielle Bouron*  
56, Rue de Paris  
LILLE

PIANOS ET AUTO-PIANOS DE TOUTES MARQUES



## SCRÉPEL-POLLET

**73, Rue Esquermoise  
Tél. 47.23 LILLE**

**138, Grande-Rue  
Tél. 4.34 ROUBAIX**



COMPTOIR GÉNÉRAL DES MACHINES PARLANTES  
LILLE - 2 et 24, Rue Neuve — 63, Rue de Béthune - LILLE

LES **PHONOGRAPHES** LES PLUS PERFECTIONNÉS

LES RÉPERTOIRES COMPLETS DES **DISQUES**

**PATHÉ** "LE MIROIR DE LA VOIX"

**GRAMOPHONE** "LA VOIX DE SON MAÎTRE"

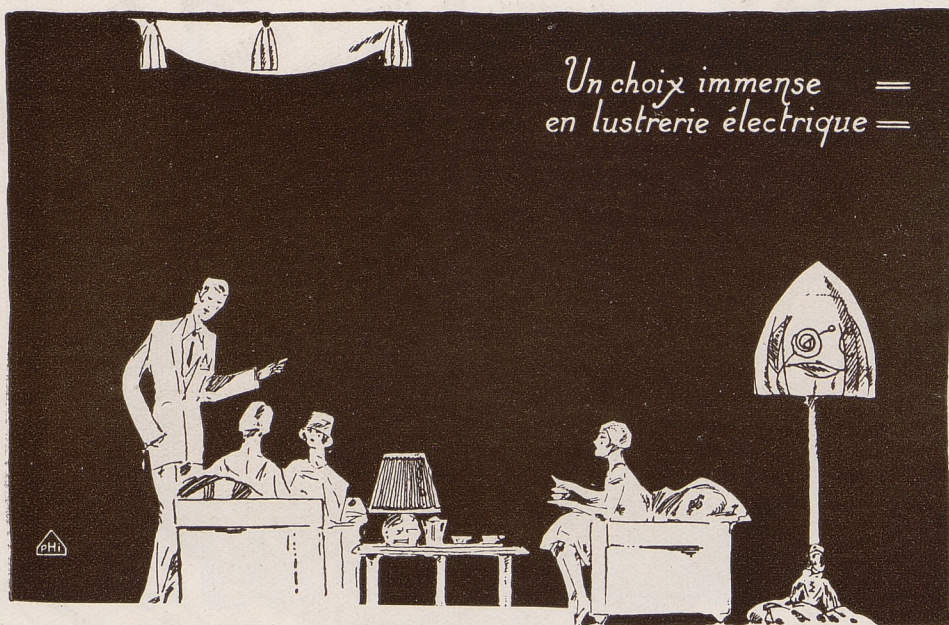
**COLUMBIA**

**ODÉON**

SUCCURSALE A  
ROUBAIX, 99, Grande Rue

**POLYDOR**

**PARLOPHONE**



Un choix immense  
en lustrerie électrique

**F. A. C. E. N.**

Anc. Établissements BOUCHERY

Tél. 14.46 et 32.07

**1 et 3, Rue Sans-Pavé - LILLE**

**NORA**  
Prenez plutôt un Nora  
DISTRIBUTEURS  
POUR LA RÉGION DU NORD  
F.A.C.E.N.  
**NORA**

**F. A. C. E. N.** **1 et 3, Rue Sans-Pavé, LILLE**  
TÉLÉPHONES 14 46 - 32.07



## Café des Négociants

Place du Théâtre — **LILLE**  
(face à la Bourse et à l'Opéra)

*Rendez-vous des habitués du Théâtre*

BIERE DE KRONENBOURG  
GUEUZE LAMBIC  
SANDWICHES

SALLE POUR RÉUNIONS

Téléphones : **29.59 — 51.45**



PHOTO GRAND HERDOMADAIRE

Les Peintures du Plafond de la Salle



**MAROQUINIER**  
**ORFÈVRE**

Nouveautés exclusives

# LANCEL

13 et 15, Rue des Manneliers, 13 et 15

**LILLE**



# PHOTO-SELECT

ARTICLES

A. JONGH-HENNION

CINÉS

KODAK

19, Rue Neuve, LILLE

de SALON

Téléphone 66.69

Le plus grand choix d'Appareils de toutes marques et d'Accessoires

**PHOTOGRAPHIQUES**

SPÉCIALITÉ DE TRAVAUX D'AMATEURS EXTRA SOIGNÉS

# Maison A. DHÉNIN

Hors Concours et Membre du Jury aux Expositions

Françaises des Arts de la Coiffure (Paris 1922-1924-1927)

■  
**Ondulations Permanentes**  
à la vapeur

***Cheveux intacts***

**SANS BORAX**

.. Procédés nouveaux ..



■  
**80, Rue de l'Hôpital-Militaire - Téléphone 37.12**

**Succursale : 59, Rue Faidherbe - — 31.75**

LILLE

# Société Française du Cuivre

**Appareils d'Éclairage**

**à PÉLECTRICITÉ**

Cuivre. — Bronze. — Fers forgés

**RÉCHAUDS A GAZ**

CUISINIÈRES ET FOYERS ARTHUR MARTIN

**Établissements**

**TORCK Frères**

**2, Square Morisson**

Téléphone 49.54

LILLE

Demandez à voir leurs nouvelles cuisinières à gaz "SPIDEX"  
Modèle 1929 et leur cuisinière Mixte gaz et charbon.



■ **MAURICE LA FLIZE**

■ 16, Rue Thiers - LILLE ■

■ meuble ■ décore ■

vend le bibelot d'art

présente dans sa  
galerie d'art  
les œuvres des artistes  
en vogue

Téléphone 74.65



PHOTO GRAND HEBDOMADAIRE

Les Peintures du Plafond de la Salle

*Impressions Commerciales et  
Industrielles - Encadrements*

*Gravures d'Art :: :: ::*

*:: :: Copies d'Anciens*

**CANNOO<sup>o</sup>**

4<sup>bis</sup> et 6, Rue Royale, Lille

Maison fondée en 1889



**Sans-Filistes!** Essayez les  
**Nouvelles**

## LAMPES FOTOS

Vous en serez émerveillés EXIGEZ-LES PARTOUT

ETABLISSEMENTS GRAMMONT - 131, RUE DU MOLINEL, A LILLE  
DIRECTEUR : J. GUEZ  
TÉLÉPHONE 930 - 151 INTER

## ODÉOLA



L'ODÉOLA EST UN PIANO PNEUMATIQUE SUR LEQUEL TOUT LE MONDE  
PEUT EXPRIMER SES SENTIMENTS MUSICAUX EXACTEMENT COMME A LA MAIN

**51, Boulevard de la Liberté, LILLE -- Tél. 31.68**

**Location de Pianos depuis 50 Francs par mois**

**OFFICE DES** TÉLÉPHONE N° 26.95  
120, Rue des Postes  
LILLE **RECHERCHES**  
E. SIRONET, Directeur

**RECHERCHE** DE PREUVES ET TÉMOINS D'INCONDUITE, EMPLOI DU  
TEMPS, RELATIONS, DÉPENSES.

**SURVEILLANCE** DISCRÈTE ET FILATURE PARTOUT DE PERSONNES  
SOUPÇONNÉES D'INFIDÉLITÉ, etc.

**RENSEIGNEMENTS** CONFIDENTIELS EN VUE DE MARIAGE, SUR  
FAMILLE, DOT, SANTÉ, etc.

**MAISON DE CONFIANCE ABSOLUE, FONDÉE EN 1901**



LA MEILLEURE MAISON DE  
**TULLES - RIDEAUX - DENTELLES**  
*Panneaux de Décoration*  
ÉDREDONS AMÉRICAINS — COUVERTURES DE LAINE  
**BERTIN-DEBERDT**

**38** rue de Roubaix **LILLE**

Téléph. 41.12

Toutes les dernières créations  
—: Prix de Fabrique ::—



PHOTO GRAND HEBDOMADAIRE

Les Peintures du Plafond de la Salle



Téléphone : **24.03**

**CHENARD & WALCKER**

FILIALE

**111-113, Boul. de la République**  
**LA MADELEINE-LILLE**



ANCIENNE MAISON CARETTE

# P. DERREUMAUX

TÉLÉPHONE 41.26

28, Rue des Ponts-de-Comines, 28

TÉLÉPHONE 41.26

**LILLE**

TOUT CE QUI CONCERNE L'AMEUBLEMENT  
CHOIX CONSIDÉRABLE DE SIÈGES EN CUIR



...ceux que vous préférez, Manon !

## Yanka

H. MEURISSE, Successeur

**Confiseur**

**Pâtissier**

**Glacier**



**75, rue Nationale**

**LILLE**

**SES SPÉCIALITÉS**

# PIANOS PLEYEL

Agence Générale pour le Nord et le Pas-de-Calais

**J. GRAS**

**36, Rue Faidherbe - LILLE**

TÉLÉPHONE : 16.23



AMATEURS D'ANTIQUITES

**La Maison Y. DE BREMOND D'ARS**

20, F<sup>o</sup> Saint-Honoré

**PARIS**

(à côté de la Maison Lanvin)

*vous y trouverez des Meubles, Sièges, Tableaux, Gravures, ABSOLUMENT AUTHENTIQUES  
provenant des plus belles Collections de France avec garanties données par expert.*



M<sup>lle</sup> MARTINOVA  
1<sup>re</sup> Danseuse 1/2 caractère



NETTOYAGE  
— A SEC —  
DE TOUS  
VÊTEMENTS

TEINTURE - NETTOYAGE

.....

**LES GOBELINS LILLOIS**

78<sup>bis</sup>, Boulevard de la Liberté, LILLE

TEINTURE  
DE TOUTE  
NUANCE A  
l'Échantillon



# **VOYAGES - EXCURSIONS**

## **AGENCE LUBIN**

FONDÉE EN 1874

**21, Rue Faidherbe, LILLE**

Tous billets de chemins de fer  
— Passages maritimes —

Téléph.  
22-50

Voyages particuliers à forfait  
Projets et devis sur demande

*Le Souper*

BRASSERIE FLAMANDE  
F. HARTNELL, PROPRIÉTAIRE  
RUE NATIONALE, 55

TÉLÉPHONE  
37-84

*Après les Spectacles*

BRASSERIE FLAMANDE  
F. HARTNELL, PROPRIÉTAIRE  
RUE NATIONALE, 55

TÉLÉPHONE  
37-84

### **Tailleurs - Chemisiers**

Tél. 63.25

**VÊTEMENTS ET  
TROUSSEAUX**

*.. Spécialité de ..*

**Vêtements d'Enfants**

*Minet Frères*

**6**

Rue des Manneliers

**LILLE**



**CONFISEUR — CHOCOLATIER**

*ses Baptêmes*

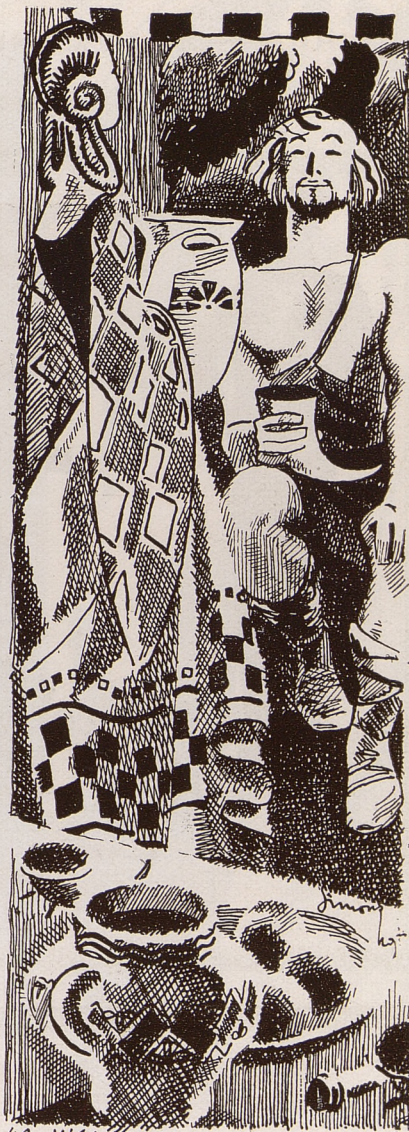
**K. BRULIN**

Tél. 38.40 48, Rue Nationale — LILLE



Ph. M. Eck, Alger.

M. SAIGNE  
1<sup>er</sup> Chef d'Orchestre



LA WALKYRIE — WAGNER

**GRANDE CHEMISERIE POUR HOMMES ET JEUNES GENS**

Fondée  
en 1871

**AU PROGRÈS**

Fondée  
en 1871

**PAUL NOIZET**  
**15, RUE NEUVE, 15**  
**LILLE**



**SPÉCIALITÉ DE CHEMISES SUR MESURE**  
**COUPE ÉLÉGANTE — FAÇON SOignée**

**PRIX MODÉRÉS**



# **E. WERNER**

MAISON DE CONFIANCE

**JOAILLIER**

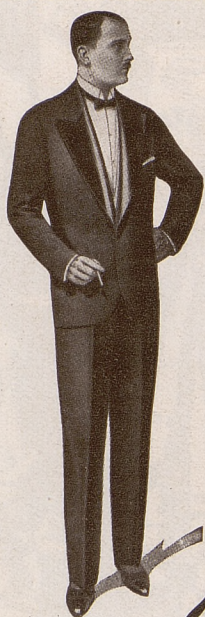
**MONTRES DE PRÉCISION**

**ORFÈVRE**

**24, Rue Nationale - LILLE**

CHOIX SUR DEMANDE

TÉLÉPHONE 24.08



**Le Spécialiste  
de l'Habit  
et du  
Smoking**

**Victor Membré**  
TAILLEUR DAMES & MESSIEURS

**29 bis**

**Rue Nationale**

**LILLE**

Téléphone 44.12



**PÂTISSIER**

**CONFISEUR**

**GLACIER**

*Boîtes et Fantaisies Artistiques*

**C. Paul**  
6, Place de Strasbourg  
**LILLE**  
TÉLÉPH. 41.74



**MAURICE ARIEL**

ANTIQUAIRE

14, Rue du Mont-Thabor

7, Avenue du Verger

**Sacs de Haut Luxe**

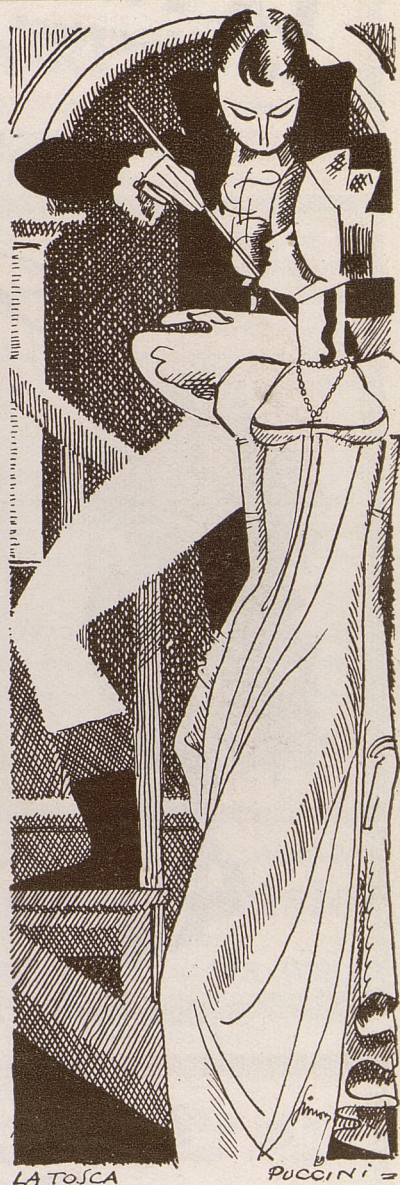
PARIS

LE TOUQUET



Ph. Dupuis, Rouen.

M<sup>lle</sup> POPINEAU  
1<sup>re</sup> Danseuse étoile



LA TOJCA

PUCCINI

**EXPOSITION PERMANENTE DE MOBILIERS**  
GENRE ANCIEN DE TOUS STYLES

L'ART MODERNE

appliqué à

L'HABITATION



**G. WIART** DÉCORATEUR

104, Rue Solférino, 104

TÉL. 17.93

SD

**LILLE**



Ses Articles de Voyages  
Sa Maroquinerie

**LA PARFUMERIE HUREZ**  
64, Grand'Place — LILLE

Téléphone 19.39



Les Cadeaux qui plaisent

La

*Femme Élégante*

commande

ses *Fourrures*

**AU POLE NORD**

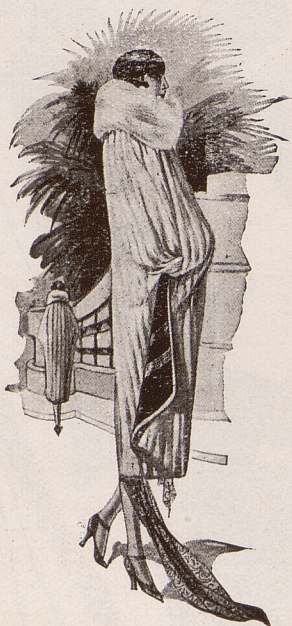


**Lille**

6, rue de Béthune  
Téléphone 30.65

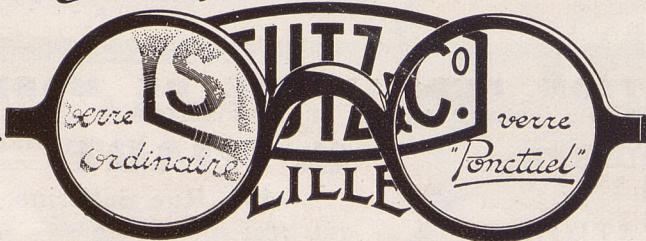
**Cambrai**

Avenue de la Victoire  
Téléphone 3.85



*Maison spéciale pour la vue*

**A. REY**  
Opticien  
Constructeur



13, Rue  
Esquermoise  
**LILLE**



FAUST (GOUNOD)



UN  
BON  
CHAPELIER

*Defebvre*

56  
Grande-Place  
LILLE

ANALYSE

## ORPHÉE

L'action se déroule dans les temps fabuleux de la mythologie antique, à l'aurore du monde.

Au 1<sup>er</sup> ACTE, « Orphée », entouré de ses compagnons et des compagnes d'« Eurydice », son épouse adorée, se lamente avec eux sur la mort de sa compagne aimée. Ses plaintes ont un accent funèbre et profond qui touche les cœurs les plus insensibles. Resté seul, il s'abandonne à son désespoir. Touché de cette douleur immense, « l'Amour » apparaît au chantre inspiré et lui annonce qu'il lui sera permis d'arracher Eurydice aux divinités infernales et à la mort, à condition qu'ayant pénétré dans le séjour des Ombres, ayant pris par la main son Eurydice aimée, il la ramène parmi les mortels sans avoir consenti à la regarder une seule fois avant d'être sorti du séjour des Morts. Orphée accepte et court délivrer Eurydice.

Au 2<sup>e</sup> ACTE, il entre au Tartare, dont les habitants veulent arrêter sa marche. Il les charme, apaise leur courroux par ses harmonieuses supplications ; il passe.

Le voici maintenant dans les Champs-Élysées,

APRÈS LE THÉÂTRE, rendez-vous  
**Taverne Excelsior**

PASSAGE DU CENTRE

**SES CHOUCROUTES - SES WELSH**  
**SES SOUPES A L'OIGNON**

et grâce à une installation frigorifique unique  
**SES DÉLICIEUSES**

**Bières EXCELSIOR**  
de la GRANDE BRASSERIE de Lille

**Rien que de la Photo d'Art**  
Ancienne Maison FROBERT

**V. CASSETTE** Portraitiste

10, Rue Esquermoise, LILLE - Tél. 50.50

**TOUS PLATS**  
**PRÉPARÉS**

**LA MAISON ITALIENNE**  
36, Rue Nationale, — LILLE  
**COMESTIBLES**  
**DE LUXE**  
**FRANÇAIS & ÉTRANGERS**



# CANADA FURS

PARIS

25, GRAND'PLACE  
LILLE

BRUXELLES

# FOURRURES

## A L'HUITRIÈRE

LILLE - 3, rue des Chats-Bossus - LILLE

Téléphones 99  
et 71.36HUITRES - ESCARGOTS  
CRUSTACÉS - CUISINEAMEUBLEMENT  
DÉCORATION

### MERCIER FRÈRES

DE PARIS

SUCCURSALE  
DE LILLE

179, Rue Nationale

Téléphone : 9.69

Consulter notre architecte  
décorateur d'intérieurs  
M. A. GOSSELIN  
qui vous établira tous  
projets et devis sans  
engagement de  
votre part

COGNAC BISQUIT

### Orphée

Tragédie lyrique en 3 actes et 5 tableaux. — Musique de GLUCK. — Poème de MOLINE.

Orphée..... M<sup>mes</sup> Alice RAVEAU  
Eurydice et l'Ombre heureuse. Mary VIARD  
L'Amour..... DUMONT

Au 3<sup>e</sup> Acte : **BALLET RYTHMIQUE**, grand ballet, réglé par M<sup>lle</sup> LORETTY, Maîtresse de Ballet, dansé par  
M<sup>lle</sup> MARTINOVA, 1<sup>re</sup> danseuse 1/2 caractère; M<sup>lle</sup> YORDANA, 1<sup>re</sup> danseuse travestie, les Coryphées et les Dames du Ballet.

Chef d'Orchestre : M. Paul SAIGNE

Metteur en scène : M. Roger LALANDE

Pianos et Harpes de la Maison ODEOLA

**Lebargy**FOURNISSEUR des Théâtres Municipaux  
d'Objets d'Art, Porcelaines, Cristaux  
LILLE - 15, Rue de Paris - LILLE

Pour **TAPIS, MEUBLES, DÉCORATION**  
voyez 57-59, RUE NATIONALE Établts DHAINAUT S. A.  
TÉL. 5.59 LILLE

**FANTASIO** 49, Rue de Béthune — LILLE —

Sa Taverne - Son Dancing  
Ses deux pistes de BOWLING

l'ÉTABLISSEMENT le plus gai,  
le plus chic, le plus luxueux.

### RESTAURANT

SERVICE A LA CARTE ET A PRIX FIXE  
DÉJEUNERS ET DINERS

2 Menus, 20 et 28 fr.

**du ROYAL-  
HOTEL**

Le **CHEMISIER** qui S'IMPOSE  
Spécialité de Chemises sur Mesure  
Du **Nouveau**... Du **Goût**...  
We Speak English

**MOUNIER**

17, Rue Esquermoise

Téléphone 46.99 LILLE

**Les plus beaux Fruits****Les meilleures Conserves et Confitures**

Téléph.

59.71 Maison **FRANCHOMME**

8, rue de la Clef — LILLE

**ROYAL  
BAR**Le plus beau choix en **CHAUSSURES** de Ville et de Cérémonie

Seul  
concessionnaire  
des modèles  
déposés de  
**Perugia**

**Suzanne**

40, Rue Nationale, LILLE Tél. 43.25

Dépositaire  
des Marques  
**Unic**  
Thierry  
Luciole  
etc.

**PIANOLA-PIANOS**

Pianos **STECK**  
et toutes Marques

**Coupleux Frères**

PHONOS ÉLECTRIQUES  
PICK-UP T.S.F.  
VOCALION ÆOLIAN

DISQUES

24, Rue Esquermoise  
LILLEMaison  
P. DUBREUIL

### G. HUVIER

Successeur

52, rue Esquermoise

LILLE

DÉCORATION  
PAPIERS  
PEINTS  
CRETONNES  
TISSUS  
RIDEAUX

TÉLÉPHONE  
8.96



OBJETS D'ART POUR DÉCORATIONS D'INTÉRIEURS  
TANT MODERNES QU'ANTIENS

BRONZES - IVOIRES  
CARRARES - BISCUITS  
- TERRE-CUITES -  
GRÈS ET ÉTAINS  
FAÏENCES ANCIENNES  
LUSTRIERIE - ORFÈVRIERIE

Maison RAGOT

DELBECQ, Successeur

6 - 8, Grande-Chaussée

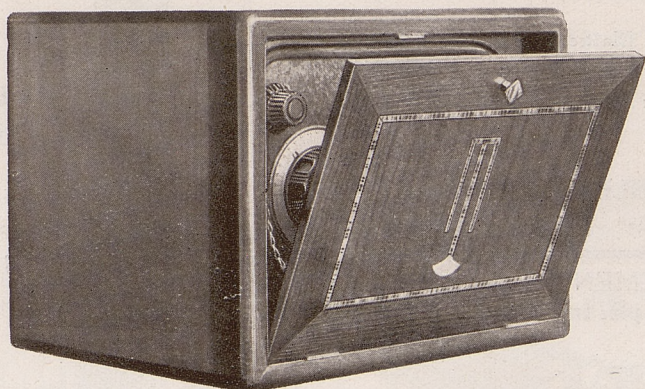
L I L L E

Le plus Grand Choix de Services de Table et de Cristaux de toute la Région

ÉTABLISSEMENTS A. CAPON

FOURNISSEUR DE L'ÉTAT (Radio-Diffusion)

T  
S  
F



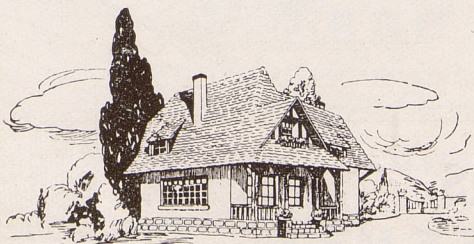
T  
S  
F

Téléphone 14.94

Téléphone 14.94

LILLE — 51, Rue de Paris — LILLE

FAITES 'DÉCORER



VOTRE 'LOGIS'

PAR G. TOUSSAINT

7. rue Jean-Sans-Peur  
Lille