

THEATRES MUNICIPALUX



Le Barbier

29 Oct 64

SAISON 1964-1965

LINO-GAMBETTA

LE SPÉCIALISTE
DU REVÊTEMENT DE SOL

VISITEZ SON RAYON **TAPIS**

14, RUE LÉON GAMBETTA
LILLE

PRÈS PRÉFECTURE
TÉL. : 57.10.94

bailly

Objets d'Art

PORCELAINE

CRISTAL

ORFÈVRERIE

VERRERIE DE TABLE

PETITS MEUBLES

Listes de Mariage

46, RUE NATIONALE - LILLE

TÉL. 57.13.04

FOURRURES

À la Martre de France

10, RUE DU MARCHÉ. LILLE

PRÈS DE LA RUE GAMBETTA

(Tram. B et Aut. V)

RAYON SPÉCIAL DE VÊTEMENTS CUIR ET DAIM SUR MESURES

TÉL. : 54.98.55
C.C.P. LILLE 40.20



L'OPÉRA de LILLE

Photo X

VERSMESSEN

FLEURS DE FRANCE

43, rue des Sarrazins, LILLE

228, rue Pierre-Légrand, FIVES-LILLE

TÉL. 57.32.46

TOUTES CONFECTIONS FLORALES

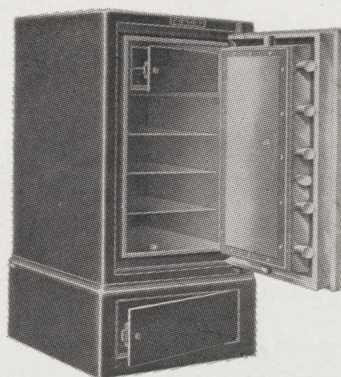
Mariages - Communions - Deuils - Cérémonies diverses

LIVRAISON A DOMICILE

FICHET

protection des personnes et des biens

22, Rue Esquermoise, **LILLE** - Tél. 55.27.10
55.35.22



Coffres - forts
tous modèles

CLÉS AU MODÈLE

Serrures de Sûreté

*pour : Appartements
Administrations
Usines, etc...*

OUVERTURE ET TRANSPORT DE COFFRES

SERRURES DE BATIMENT

SURVEILLANCE ÉLECTRIQUE AUTOMATIQUE

IMPORTANT ATELIER DE RÉPARATION

CENTRAL TOURISME

6, Rue de Pas - **LILLE**
Téléphone: **57.48.10**

VOYAGES ORGANISÉS
EXCURSIONS - CROISIÈRES

Agent agréé : **AIR-FRANCE, S. N. C. F.,**
C^o GÉNÉRALE TRANSATLANTIQUE, etc.

Délivre sans frais tous billets

CHEMIN DE FER - AVIONS - PAQUEBOTS

Direction . . .

Alexandre VANDERDONCKT
Directeur Artistique

Solange LEMAHIEU
Administrateur

et Chefs de Service . . .

. . . pour la Scène . . .

Edgar DUVIVIER
Régisseur général - Metteur en Scène

Paul PLAISANT
Metteur en scène d'Opéra

Claude CETIN
2^{ème} Régisseur d'Opéra

Gérard FOUCHARD
2^{ème} Régisseur d'Opérette

Henry KIEVAL et André DUHAMEL *Régisseurs Artistiques*

l'Orchestre . . .

Gustave CLOEZ de l'Opéra
Directeur de la Musique

Paul WOESTYN
2^{ème} Chef d'Orchestre

Jean ALLARD *Régisseur d'Orchestre*

la Danse . . .

Willy CERULLO
Maitre de Ballet - 1^{er} Danseur Étoile

Jacqueline FOUCHARD *Régisseur du Ballet*

les Chœurs . . .

Marcelle COIBA *Chef des Chœurs*

Rosine MORANT *Chef des Chœurs Adjoint*

La Figuration André PAILLARD

Les Décors Marcel CLICTEUR

Le Luminaire Eugène CHAVAL

et la Machinerie . . . Alphonse DEPLANCKE

et Victor BLOMME

RESTAURANT et POISSONNERIE

A L'HUITRIÈRE

3, rue des Chats Bossus

LILLE tél. 55.43.41

*fondée en 1880,
même direction depuis 1907*

**HUITRES
HOMARDS
LANGOUSTES**

*et tous les produits
de la mer*

UNE DES PLUS BELLES CAVES DE FRANCE

BRILLANTS ET PERLES

HENRI VANDENDAELE

FABRICANT

BIJOUTIER-JOAILLIER

ORFÈVRE CHRISTOFLE

27, RUE DES TANNEURS

LILLE - TÉL. 54.84.47

INSTALLATIONS - DÉCORATIONS

RIDEAUX DE PARIS

ANDRÉ VANDEPUTTE

AMEUBLEMENT - LINGE DE MAISON - COUVERTURES

70, Rue de Paris - LILLE - Tél. : 54.65.43

Studio Dufaux

C. BERNARD

PHOTO - CINÉMA
PORTRAITS D'ENFANTS
TRAVAUX D'AMATEURS

LILLE - Tél. 55.41.58

3, Rue de la Bourse (près du Ritz)

142, Rue Léon-Gambetta (ouvert le dimanche matin)



Michel TREPONT

Photo Hélène Lapaille, Bruxelles

INSTRUMENTS DE MUSIQUE

G. TERRIEN

30, GRAND'PLACE, 30 - LILLE

MAISON FONDÉE EN 1904 A TOURCOING

Toutes Éditions Musicales

CRÉDIT
DU
NORD

*La plus importante
Banque régionale
de France*

LILLE

S.N.F.I.

APPARTEMENTS

NEUFS

7, rue Gustave-Delory

LILLE Tél. 57.31.58



Janine ERVIL

Photo X

SPÉCIALITÉ DE DRAGÉES POUR BAPTÊMES ET COMMUNIONS

CADEAUX - CHOCOLAT EXTRA - CONFISERIE FINE

M. VANDERDONCKT

5, Rue du Priez

Tél. : 55.02.33

Près de la Gare

LILLE

*Des hommes de métier
au service
des hommes de goût*

Renaud
Bayard

Premier Spécialiste habilleur

32-34, rue Faidherbe

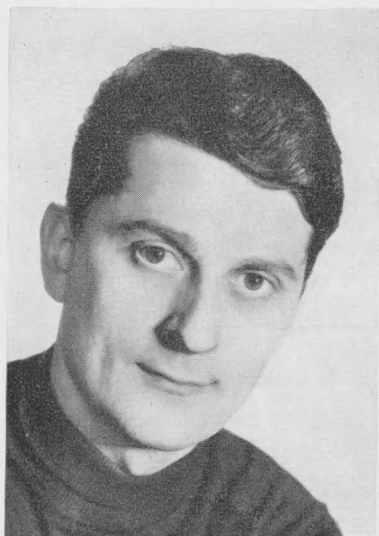
LILLE

TAXI RIHOUR

PLACE RIHOUR "ANGLE CHICORÉE"

Tél. 57.52.32

A VOTRE DISPOSITION JOUR ET NUIT



Albert VOLI

Photo André Gardé, Paris

GAMBETTA-TROUSSEaux
333, RUE GAMBETTA
LILLE

DRAPS - LINGERIE - AMEUBLEMENT - RIDEAUX

Installation et devis sur demande

Téléphone : **54-75-61**

Directement du Producteur au Consommateur

Vêtements **BABIES, FILLETES, GARÇONNETS**
JUNIORS

PARIS-BABY
PARIS-BABY
Mademoiselle

HAUTE COUTURE POUR JEUNES FILLES ET DAMES

TÉL.: 55.28.43 - **LILLE** - 15, RUE DE LA GRANDE-CHAUSSÉE

**T
R
A
I
T
E
U
R**

Pour vos banquets
Réceptions
de tous genres

Consultez-nous

Spécialiste de la cuisine
A EMPORTER

**AU
FAISAN
DORÉ**

**11
rue des
Tanneurs
LILLE**

**ALLO...
57-32-12**

LE BARBIER DE SÉVILLE

Analyse

ACTE I. - *Une rue à Séville.*

Le Comte Almaviva, fortement épris de la jolie Rosine, pupille du Docteur Bartholo, vient, sous ses fenêtres, lui chanter une sérénade. Mais la jeune fille est très surveillée par son barbon de tuteur qui, malgré son âge avancé, a formé le projet de l'épouser (surtout en raison de la dot !). Toutefois, l'ingénieux Figaro se fait fort de soutenir les projets du Comte. Ce dernier s'introduira chez Bartholo, sous le nom de Lindor, officier d'un régiment de passage à Séville.

ACTE II. - *L'appartement du Docteur Bartholo.*

Rosine vient d'écrire pour "Lindor" un doux billet qu'elle confie à Figaro. Celui-ci, comme Bartholo s'approche, se cache et surprend ainsi un entretien entre le tuteur et Basile, sinistre personnage besogneux : Il s'agit de discréditer le Comte par la calomnie !

Survient Lindor-Almaviva sous les apparences d'un militaire en goguette et porteur d'un billet de logement.

Bartholo fait appel à la garde, mais à l'officier venu pour l'expulser, Lindor révèle sa véritable identité et en reçoit les marques du plus profond respect.

ACTE III. - *Même décor qu'au II^{me} Acte.*

Le Comte, cette fois déguisé en bachelier élève de Basile, vient donner à Rosine une leçon de musique, son maître étant, paraît-il, malade.

Tout irait pour le mieux si Basile ne venait, malencontreusement, compromettre la situation. Devant des arguments trébuchants, il consent à laisser la place aux amoureux mais, hélas, le Comte Almaviva se trahit et provoque la furie de l'irascible Bartholo.

ACTE IV. - *Même décor.*

Bartholo fait convoquer un notaire par Basile car il est décidé à hâter son mariage. Mais toutes ses ruses seront vaines : la jeunesse et l'amour triompheront et tout ce que l'on pourra tenter de leur opposer ne sera que "précaution inutile".

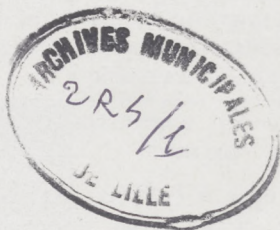
THÉÂTRES MUNICIPAUX DE LILLE (Régie municipale)

Directeur artistique : A. VANDERDONCKT

OPÉRA

JEUDI 29 OCTOBRE 1964 (soirée)

LE BARBIER DE SÉVILLE



Opéra-Comique en 4 actes, d'après BEAUMARCHAIS

Traduction française de CASTIL-BLAZE

Musique de **ROSSINI**

DISTRIBUTION

Figaro MM. Michel TREMPONT
Le Comte Almaviva Albert VOLI
Basile Georges VAILLANT
Bartholo Michel THESSE
Pedrille Henri COUSSY
L'Officier Alexandre CALVANI

Rosine M^{mes} Janine ERVIL
Marceline Christine CLOEZ
L'Alcade MM. Gérard FOUCHARD
Le Notaire Michel HENRY

Direction Musicale : Gustave CLOEZ

Mise en scène : Paul PLAISANT

Durée du spectacle : 3 h. 10 environ - 3 entr'actes

Prochains spectacles prévus

OPÉRA DE LILLE

LA FLUTE ENCHANTÉE

de **MOZART**

(en français)

Christiane EDA-PIERRE Yva BARTHÉLÉMY
Julien GIOVANNETTI
R. COUGÉ N. BROISSIN H. MÉDUS

Jeudi 5 Novembre
soirée

et

GIANNI SCHICCHI

de **PUCCINI**

Roland COUGÉ Nicole BROISSIN
Michel THESSE Christine CLOEZ

Places de 4 à 18 F

LA WALKYRIE

de **WAGNER**

(en français)

Géry BRUNIN Michèle VILMA
Margarita KENNY Marcel VERCAMMEN
Fabio GIONGO Tadeusz WIERZBICKI

Jeudi 19 Novembre
soirée

Places de 4 à 18 F

AÏDA

de **VERDI**

avec le Ténor

Tony PONCET
Géry BRUNIN Michèle VILMA
Jean RALLO Frank SCHOOTEN
Gérard SERKOYAN

Jeudi 3 Décembre
soirée

Places de 4 à 18 F