

BISCUITS

**GESLOT**

V O R E U X

Qualité toujours renommée



Nous recommandons spécialement nos

**SABLÉS DES FLANDRES  
SOVERAINE POMPADOUR  
PETIT-BEURRE DESSERT**

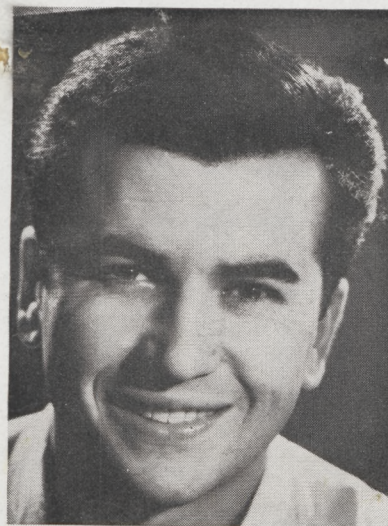
Vous trouverez nos articles dans toutes  
les bonnes épiceries de la Ville  
en paquets ou au poids

THÉÂTRES DE LILLE (Régie municipale)

DIRECTEUR ARTISTIQUE :  
**Alexandre VANDERDONCKT**

ADMINISTRATEUR :  
**Raymond RÉGIBO**

# THÉÂTRE SÉBASTOPOL



Jean BERGERON

Photo X



Janine RIBOT

Photo Sam Lévin, Paris

**SAISON 1971-1972**

**PROGRAMME**



2/12/72

SAMEDI 8 JANVIER 1972 ( matinée )

# LE CHANT DU DÉSERT

## LE CHANT DU DÉSERT

Opérette en 2 actes et 9 tableaux, d'après la pièce de  
MM. Otto HARBACH, Oscar HAMMERSTEIN et Franck MANDEL  
Version Française et Lyrique de Roger FERRÉOL et SAINT-GRANIER

**Musique de Sigmund ROMBERG**

Editions et productions théâtrales CHAPPELL

### DISTRIBUTION

Jack . . . . .	MM. Jean BERGERON
Onésime . . . . .	Maurice BAQUET
Le Général . . . . .	Edgar DUVIVIER
Sid . . . . .	Jean SAVIGNOL
Capitaine Charlie . . . . .	Jean-Claude DELHUMEAU
Ali Ben Ali . . . . .	Marc VENTO
Hassan . . . . .	Henri COUSSY
Mindar . . . . .	Georges SCAMPS
Le Sergent . . . . .	Michel ALBAN
Le Vieillard . . . . .	Georges AUDEBERT
Le Messenger . . . . .	Lucien DELACROIX
Jenny . . . . .	M <sup>mes</sup> Janine RIBOT
Azuri . . . . .	Cécile TCHERNOVA
Suzanne . . . . .	Sylvia PAULE
Clémentine . . . . .	Josette DROUET
Néri . . . . .	Josette HELLEN
Édith . . . . .	Roselyne VAN HALST

### Ballets et Divertissements par les Artistes de la Danse

Costumes et Décors de la Maison ROYALTA de Paris

Mise en scène de Edgar DUVIVIER

Chef d'Orchestre : Paul WCESTYN

Chorégraphie de Willy CERULLO

### Analyse

Aux confins du désert, la tribu du cheik Ali ben Ali ne veut pas se soumettre à l'autorité britannique. De part et d'autre, les soldats et les rebelles se harcèlent. La tribu serait affamée déjà si un mystérieux inconnu ne prenait pitié de ses souffrances. Sans coup férir, évitant soigneusement toute effusion de sang, il est parvenu à la ravitailler à la barbe de ses adversaires.

Quel est cet homme ? Nul ne peut le savoir ; les nomades l'ont surnommé l'Ombre rouge, car il se promène toujours masqué et recouvert d'un burnous rouge. Le Gouverneur a mis sa tête à prix. Malgré cela, l'Ombre rouge défend qu'on attente à la vie d'un sujet de Sa Majesté.

Le Gouverneur a une nièce, Jenny, audacieuse et romanesque. Fiancée au capitaine Charlie, il semble qu'elle n'accepte qu'à regret, l'éventualité de cette union. Elle aime en secret Jack, le fils du Gouverneur ; mais Jack, timide et maladroit, n'a jamais osé déclarer ses sentiments à Jenny. D'autre part, il passe pour un être indolent et sans courage.

Nous apprenons bientôt que Jack et l'Ombre rouge ne font qu'une même personne. Il a imaginé ce jeu pour révéler à Jenny sa véritable nature, toute d'audace et de fantaisie. Un jour, dans le Palais du Gouverneur, Jenny, pétrifiée d'une telle témérité, trouve devant elle l'Ombre rouge qui, masqué, lui avoue sa passion, trouble la jeune fille et finalement l'enlève. Il la confie à la garde du Cheik Ali ben Ali.

Une jeune danseuse, Azuri, éprise du capitaine Charlie dont elle fut la maîtresse, a juré de se venger du dédain qu'il lui manifeste maintenant. Elle conduit le général sous la tente d'Ali ben Ali. Il y retrouve Jenny captive et provoque en duel l'Ombre rouge. Jack ne pouvant se battre contre son père, accepte tous les affronts. Renié par la tribu, il s'enfuit à travers le désert, où le Gouverneur ordonne qu'on l'abatte comme un chien. Les soldats, commandés par Charlie, s'élancent à sa poursuite.

Dans le palais, où il attend le résultat de l'expédition, le général apprend par Azuri qu'il a prononcé la condamnation de son fils. Les soldats reviennent et Charlie annonce triomphalement que l'Ombre rouge n'est plus. Qui l'a tué ?... Jack qui paraît portant sur son épaule la dépouille vestimentaire du chef mystérieux. Le père pardonne à son fils sa romanesque équipée dont l'aveu achève de livrer au jeune homme le cœur de Jenny.

